

4 / 2013

ERSCHEINT QUARTALSWEISE

BEVÖLKERUNG STADT ZÜRICH

Quartalsbericht zu Bestand und Bewegungen der Bevölkerung der Stadt Zürich

INHALT



1	BEVÖLKERUNG IM 4. QUARTAL 2013	3
	ANHANGTABELLEN	19
	GLOSSAR	21
	QUELLEN	22
	VERZEICHNIS DER TABELLEN, GRAFIKEN UND KARTEN	22
	WEITERE PUBLIKATIONEN ZUM THEMA BEVÖLKERUNG	23

Herausgeber, Redaktion
und Administration
Stadt Zürich
Präsidialdepartement
Statistik Stadt Zürich

Autor
Fshatar Kolonja

Auskunft
Fshatar Kolonja
044 412 08 16

E-Mail
statistik@zuerich.ch

Internet
www.stadt-zuerich.ch/statistik

Preis
Einzelverkauf Fr. 20.–
Artikel-Nr. 1 000 482

Reihe
Bevölkerung Stadt Zürich
ISSN 1664–1450

Bezugsquelle
Statistik Stadt Zürich
Napfgasse 6, 8001 Zürich
Telefon 044 412 08 00
Telefax 044 412 08 40

Copyright
Statistik Stadt Zürich,
Zürich 2012
Abdruck – ausser für
kommerzielle
Nutzung – unter
Quellenangabe gestattet.

© 17.04.2014

Committed to Excellence nach
EFQM

Zeichenerklärung

Ein Strich (–) anstelle einer Zahl bedeutet, dass nichts vorkommt (= Null).
Eine Null (0 oder 0,0) anstelle einer anderen Zahl bezeichnet eine Grösse, die kleiner ist
als die Hälfte der kleinsten verwendeten Einheit.
Drei Punkte (...) anstelle einer Zahl bedeuten, dass diese nicht erhältlich ist oder dass sie
weggelassen wurde, weil sie keine Aussagekraft hat.

Papier

«RecyStar», 100% Recyclingpapier – aus Verantwortung für unsere Umwelt

BEVÖLKERUNG IM 4. QUARTAL 2013

Gegenüber dem Vorjahresquartal hat die Stadtzürcher Bevölkerung um 4552 Personen oder um 1,2 Prozent zugenommen. Ende Dezember 2013 wurden 398 564 Einwohnerinnen und Einwohner gezählt.

Seit Ende der 1990er-Jahre hat die städtische Bevölkerung kontinuierlich zugenommen. Auch im vierten Quartal 2013 setzte sich diese Entwicklung fort. Die höchste Zuwachsrate in den letzten fünf Jahren wurde im ersten Quartal 2008 mit 1,8 Prozent verzeichnet. Das Minimum wurde mit 0,4 Prozent im zweiten Quartal 2010 erreicht. Seither war die Tendenz wieder steigend; im aktuellen Quartal lag die Zuwachsrate gegenüber dem Vorjahresquartal bei 1,2 Prozent. Je nach Herkunft unterschied sich dieser Wert deutlich. So nahm die Schweizer Bevölkerung seit Ende Dezember 2012 um 0,7 Prozent zu, während die ausländische Bevölkerung um 2,2 Prozent anstieg.

Der Anteil der **schweizerischen Wohnbevölkerung** an der Gesamtbevölkerung der Stadt Zürich betrug 68,4 Prozent. Die schweizerische Wohnbevölkerung nahm gegenüber dem Vorjahresquartal um 1844 (+ 0,7%) auf 272 699 Personen zu.

796 Lebendgeborene und 721 Sterbefälle ergaben im vierten Quartal 2013 bei der schweizerischen Wohnbevölkerung einen Geburtenüberschuss von 75 Personen. Im Vorjahresquartal wurde ein Geburtenüberschuss von 49 Personen verzeichnet. Räumliche Bevölkerungsbewegungen führten mit 3522 Zuzügen und 3718 Wegzügen zu einem Wanderungsverlust von 196 Schweizerinnen und Schweizern. Im vierten Quartal 2012 betrug dieser 209 Personen.

Die Gruppe der Niederlasserinnen und Niederlasser war unter den Wegziehenden am stärksten vertreten (2234 Personen). Dies sind Schweizer Personen, die in der Stadt Zürich ihren wirtschaftlichen Wohnsitz haben, aber nicht Stadtbürger sind. An zweiter Stelle

folgten 983 weggezogene Stadtbürger/-innen; hier von hatten 532 Personen mehr als zehn Jahre in der Stadt Zürich gelebt. 48,6 Prozent aller weggezogenen Schweizerinnen und Schweizer fanden in Gemeinden der Agglomeration Zürich und im übrigen Kanton Zürich ein neues Zuhause, rund ein Drittel liess sich in anderen Gebieten der Schweiz nieder und 16,3 Prozent wanderten ins Ausland ab.

Gemessen an der städtischen Gesamtbevölkerung wies die **ausländische Wohnbevölkerung** einen Anteil von 31,6 Prozent auf. Gegenüber dem Vorjahresquartal nahm sie um 2708 auf 125 865 Personen oder um 2,2 Prozent zu. Die Zahl der Ausländerinnen erhöhte sich um 2,8 Prozent auf 58 193 Personen, jene der Ausländer um 1,7 Prozent auf 67 672 Personen. Etwas mehr als ein Viertel der ausländischen Stadtbewohner besass die deutsche Staatsangehörigkeit; 10,8 Prozent der ausländischen Personen stammten aus Italien und 6,8 Prozent aus Portugal.

Gegenüber dem Vorjahresquartal nahm die Wohnbevölkerung aus Sri Lanka mit einem Minus von 6,3 Prozent am stärksten ab, gefolgt von Personen aus Mazedonien, die eine Abnahme von 4,4 Prozent verzeichneten. Demgegenüber standen die Staatsangehörigen von Frankreich mit einem Plus von 10,7 Prozent sowie diejenigen von Spanien mit einem Plus von 10,0 Prozent.

Bei der ausländischen Wohnbevölkerung gab es zum einen mehr Geburten als Todesfälle, zum anderen zogen mehr Personen zu als weg. Bei 335 Lebendgeborenen und 87 Verstorbenen resultierte ein Geburtenüberschuss von 248 Personen (Vorjahr: 219 Personen).

Wohnbevölkerung

► nach Geschlecht und Herkunft, 4. Quartal 2013

T_1

	4. Quartal	Okt. 13	Nov. 13	Dez. 13	4. Quartal	Veränderung	
	2012				2013	4. Q. 12–4. Q. 13	in %
Wohnbevölkerung per Ende Quartal bzw. Monat							
Total	394 012	398 031	398 349	398 564	398 564	4 552	1,2
Schweizerinnen und Schweizer	270 855	272 201	272 351	272 699	272 699	1 844	0,7
Frauen	141 902	142 403	142 449	142 563	142 563	661	0,5
Männer	128 953	129 798	129 902	130 136	130 136	1 183	0,9
Ausländerinnen und Ausländer	123 157	125 830	125 998	125 865	125 865	2 708	2,2
Frauen	56 584	58 055	58 195	58 193	58 193	1 609	2,8
Männer	66 573	67 775	67 803	67 672	67 672	1 099	1,7

4968 Zuziehende und 4346 Wegziehende führten zu einem Wanderungsgewinn von 622 Personen; das sind 224 weniger als im Vorjahresquartal.

An den 4968 zugezogenen ausländischen Personen hatten die Deutschen mit 24,8 Prozent den grössten Anteil, gefolgt von den Staatsangehörigen Italiens (8,2%), Spaniens (5,7%) und Indiens (4,0%). Unter den 4346 wegziehenden Ausländerinnen und Ausländern waren die Deutschen mit 26,1 Prozent ebenfalls am stärksten vertreten. An zweiter und dritter Stelle folgten die italienischen und portugiesischen Staatsangehörigen mit 7,1 und 5,3 Prozent. Die weiteren Plätze belegten Indien (4,9%), Grossbritannien (4,2%) und Spanien (4,1%).

Im **Stadtquartier** Seebach nahm die Wohnbevölkerung gegenüber dem Vorjahresquartal mit 698 Personen am stärksten zu. Gemessen am Gesamtzuwachs von 4552 Personen sind das rund 15,3 Prozent. Escher Wyss (+667 Personen) und Alt-Wiedikon (+598 Personen) folgten auf den Plätzen zwei und drei.

In der Stadt Zürich lebten im Berichtsquartal 63 939 **Kinder und Jugendliche** im Alter von 0 bis 19 Jahren. Davon war knapp ein Drittel im Vorschulalter (0–4 Jahre) und fast die Hälfte schulpflichtig (5–15 Jahre). Das restliche gute Sechstel machten die 16- bis 19-Jährigen aus. Fast jede fünfte Person unter zwanzig Jahren lebte im Kreis 11 (12 183 Personen). Demgegenüber wies der Kreis 1 mit 511 Kindern und Jugendlichen mit Abstand den kleinsten Anteil auf.

Sowohl bei den schweizerischen als auch bei den ausländischen **Familien** überwogen im Berichtsquartal die Wegzüge. Der Wanderungsverlust bei den Schweizer Familien betrug 280 und bei den ausländischen Familien 254. Etwas mehr als die Hälfte der weggezogenen Familien liess sich in den Vorortsgemeinden der Agglomeration Zürich nieder; 25,9 Prozent der Familien wanderten ins Ausland ab.

Neu wurden im vierten Quartal 2013 insgesamt 641 Personen ins **Bürgerrecht der Stadt Zürich** aufgenommen, das sind 116 mehr als im Vorjahresquartal. Von den eingebürgerten Personen waren 44 Schweizerinnen und Schweizer; 597 Personen stammten ursprünglich aus dem Ausland. Den grössten Anteil bei den ausländischen Nationalitäten hatten mit 93 Einbürgerungen die Personen aus Deutschland. Aus Serbien und Montenegro sowie Kosovo stammten 80 und aus Italien 55 der neuen Stadtbürger/-innen.

Konfessionen: Der Rückgang der Mitgliederzahlen hat sich im Vergleich zum vierten Quartal 2012 nicht bei allen Landeskirchen fortgesetzt. Die römisch-ka-

tholische Wohnbevölkerung hat sich innert Jahresfrist um 0,2 Prozent vergrössert (+195 Personen), die evangelisch-reformierte verkleinerte sich um 1,6 Prozent (–1527 Personen). Die Anzahl Personen mit anderer, unbekannter oder keiner Konfessionszugehörigkeit erhöhte sich um 5881 Personen (+3,2%). Ihr Gesamtanteil an der Wohnbevölkerung beträgt 47,2 Prozent.

Hinweise: Sämtliche Quartalszahlen sind provisorisch; das gilt nicht für die Bestandesdaten des vierten Quartals. Die definitiven Jahreszahlen werden im Statistischen Jahrbuch der Stadt Zürich publiziert.

Ausländerinnen und Ausländer

► nach ausgewählter Nationalität, 4. Quartal 2013

T_2

	4. Quartal 2012	Okt. 13	Nov. 13	Dez. 13	4. Quartal 2013	Veränderung 4. Q. 12–4. Q. 13	
						absolut	in %
Total	123 157	125 830	125 998	125 865	125 865	2 708	2,2
Deutschland	31 513	32 171	32 224	32 184	32 184	671	2,1
Italien	13 227	13 517	13 554	13 577	13 577	350	2,6
Portugal	8 407	8 607	8 584	8 557	8 557	150	1,8
Spanien	5 238	5 704	5 726	5 763	5 763	525	10,0
Österreich	4 379	4 475	4 475	4 474	4 474	95	2,2
Grossbritannien	3 234	3 318	3 312	3 286	3 286	52	1,6
Frankreich	3 111	3 434	3 453	3 443	3 443	332	10,7
Übrige Staaten des EWR ¹	13 871	14 813	14 877	14 838	14 838	967	7,0
Serbien und Montenegro, Kosovo ²	7 280	6 996	7 000	7 002	7 002	-278	-3,8
Türkei	3 781	3 659	3 663	3 695	3 695	-86	-2,3
Mazedonien	1 994	1 913	1 915	1 907	1 907	-87	-4,4
Bosnien-Herzegowina	1 257	1 209	1 214	1 216	1 216	-41	-3,3
Russland	956	977	990	985	985	29	3,0
Übriges Europa (ohne EWR ¹)	623	629	638	642	642	19	3,0
Afrika	5 250	5 134	5 151	5 155	5 155	-95	-1,8
Sri Lanka	1 673	1 566	1 567	1 568	1 568	-105	-6,3
Indien	2 088	2 153	2 143	2 147	2 147	59	2,8
Übriges Asien	7 716	7 947	7 929	7 899	7 899	183	2,4
Übriges Ausland	7 559	7 608	7 583	7 527	7 527	-32	-0,4

1 EWR siehe Glossar.

2 Getrennte Angaben beim Personenmeldeamt noch nicht verfügbar.

Wohnbevölkerung

► nach Herkunft, Aufenthaltskategorie und Geschlecht, 4. Quartal 2013

T_3

	4. Quartal 2012	Okt. 13	Nov. 13	Dez. 13	4. Quartal 2013	Veränderung 4. Q. 12–4. Q. 13	
						absolut	in %
Schweizerinnen und Schweizer							
Alle Kategorien	270 855	272 201	272 351	272 699	272 699	1 844	0,7
darunter Frauen	141 902	142 403	142 449	142 563	142 563	661	0,5
Stadtbürger/-innen	108 778	108 818	108 799	108 892	108 892	114	0,1
darunter Frauen	59 825	59 554	59 527	59 549	59 549	-276	-0,5
Niederlasser/-innen	148 901	150 263	150 385	150 732	150 732	1 831	1,2
darunter Frauen	75 681	76 453	76 484	76 634	76 634	953	1,3
Nebenniederlasser/-innen	250	236	234	235	235	-15	-6,0
darunter Frauen	131	120	120	119	119	-12	-9,2
Wochenaufenthalter/-innen	12 913	12 879	12 928	12 835	12 835	-78	-0,6
darunter Frauen	6 260	6 272	6 314	6 258	6 258	-2	0,0
Übrige ¹	13	5	5	5	5	-8	-61,5
darunter Frauen	5	4	4	3	3	-2	-40,0
Ausländerinnen und Ausländer							
Alle Kategorien	123 157	125 830	125 998	125 865	125 865	2 708	2,2
darunter Frauen	56 584	58 055	58 195	58 193	58 193	1 609	2,8
Niedergelassene (Ausweis C) ²	62 175	64 530	64 727	64 805	64 805	2 630	4,2
darunter Frauen	28 659	29 697	29 804	29 848	29 848	1 189	4,1
Jahresaufenthalter/-innen (B) ²	52 809	52 657	52 652	52 520	52 520	-289	-0,5
darunter Frauen	24 467	24 590	24 608	24 575	24 575	108	0,4
Flüchtlinge ³	1 521	1 474	1 461	1 462	1 462	-59	-3,9
darunter Frauen	595	596	595	597	597	2	0,3
Kurzaufenthalter/-innen	5 231	6 032	6 042	5 789	5 789	558	10,7
darunter Frauen	2 413	2 769	2 795	2 696	2 696	283	11,7
Übrige ⁴	1 421	1 137	1 116	1 289	1 289	-132	-9,3
darunter Frauen	450	403	393	477	477	27	6,0

1 Gäste sowie unbekannte Aufenthaltskategorie.

2 Einschliesslich Wochenaufenthalter/-innen und anerkannte Flüchtlinge mit Ausweis C bzw. B sowie Nebenniederlasser/-innen mit Ausweis C.

3 Vorläufige Aufnahme.

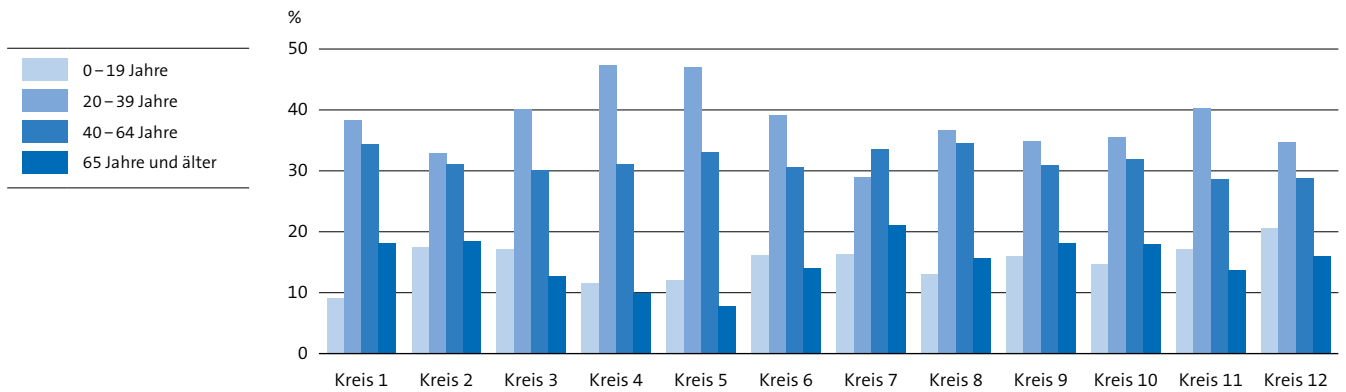
4 Asylsuchende, Grenzgänger/-innen (Wochenaufenthalt), Angehörige von Botschafts- und Konsulatsangestellten, Gäste sowie unbekannte Aufenthaltskategorie.

Wohnbevölkerung
 ► nach Stadtquartier, 4. Quartal 2013

T_4

	Total					Ausländer/-innen			
	4. Quartal 2012	Okt. 13	Nov. 13	Dez. 13	4. Quartal 2013	Veränderung 4. Q. 12–4. Q. 13		4. Quartal 2013	
						absolut	in %	absolut	in %
Ganze Stadt	394 012	398 031	398 349	398 564	398 564	4 552	1,2	125 865	31,6
Kreis 1	5 571	5 604	5 597	5 565	5 565	-6	-0,1	1 601	28,8
Rathaus	3 164	3 200	3 196	3 194	3 194	30	0,9	925	29,0
Hochschulen	673	671	667	665	665	-8	-1,2	204	30,7
Lindenhof	935	943	946	923	923	-12	-1,3	238	25,8
City	799	790	788	783	783	-16	-2,0	234	29,9
Kreis 2	30 085	30 441	30 478	30 503	30 503	418	1,4	8 590	28,2
Wollishofen	16 029	15 917	15 919	15 937	15 937	-92	-0,6	4 134	25,9
Leimbach	5 354	5 688	5 721	5 729	5 729	375	7,0	1 538	26,8
Enge	8 702	8 836	8 838	8 837	8 837	135	1,6	2 918	33,0
Kreis 3	47 926	48 146	48 262	48 333	48 333	407	0,8	14 425	29,8
Alt-Wiedikon	16 109	16 599	16 644	16 707	16 707	598	3,7	5 585	33,4
Friesenberg	10 986	10 631	10 647	10 696	10 696	-290	-2,6	2 100	19,6
Sihlfeld	20 831	20 916	20 971	20 930	20 930	99	0,5	6 740	32,2
Kreis 4	27 749	28 071	28 062	28 113	28 113	364	1,3	11 146	39,6
Werd	4 195	4 195	4 202	4 188	4 188	-7	-0,2	1 527	36,5
Langstrasse	10 560	10 661	10 658	10 684	10 684	124	1,2	4 342	40,6
Hard	12 994	13 215	13 202	13 241	13 241	247	1,9	5 277	39,9
Kreis 5	13 167	13 573	13 593	13 635	13 635	468	3,6	4 436	32,5
Gewerbeschule	9 824	9 654	9 607	9 625	9 625	-199	-2,0	3 284	34,1
Escher Wyss	3 343	3 919	3 986	4 010	4 010	667	20,0	1 152	28,7
Kreis 6	31 750	32 217	32 279	32 326	32 326	576	1,8	9 216	28,5
Unterstrass	21 442	21 822	21 866	21 874	21 874	432	2,0	6 104	27,9
Oberstrass	10 308	10 395	10 413	10 452	10 452	144	1,4	3 112	29,8
Kreis 7	35 603	36 119	36 082	36 114	36 114	511	1,4	9 905	27,4
Fluntern	7 779	7 891	7 863	7 855	7 855	76	1,0	2 433	31,0
Hottingen	10 447	10 660	10 674	10 708	10 708	261	2,5	3 152	29,4
Hirslanden	7 131	7 284	7 274	7 285	7 285	154	2,2	1 906	26,2
Witikon	10 246	10 284	10 271	10 266	10 266	20	0,2	2 414	23,5
Kreis 8	15 444	15 900	15 919	15 912	15 912	468	3,0	5 235	32,9
Seefeld	4 916	5 017	5 012	4 978	4 978	62	1,3	1 798	36,1
Mühlebach	5 745	5 869	5 897	5 912	5 912	167	2,9	1 915	32,4
Weinegg	4 783	5 014	5 010	5 022	5 022	239	5,0	1 522	30,3
Kreis 9	50 437	50 289	50 284	50 261	50 261	-176	-0,3	15 913	31,7
Albisrieden	18 999	19 179	19 174	19 145	19 145	146	0,8	4 902	25,6
Altstetten	31 438	31 110	31 110	31 116	31 116	-322	-1,0	11 011	35,4
Kreis 10	37 328	37 320	37 340	37 415	37 415	87	0,2	9 675	25,9
Höngg	21 537	21 542	21 535	21 580	21 580	43	0,2	4 918	22,8
Wipkingen	15 791	15 778	15 805	15 835	15 835	44	0,3	4 757	30,0
Kreis 11	69 496	70 732	70 786	70 747	70 747	1 251	1,8	24 958	35,3
Affoltern	24 855	25 077	25 088	25 082	25 082	227	0,9	8 162	32,5
Oerlikon	21 331	21 651	21 659	21 657	21 657	326	1,5	7 860	36,3
Seebach	23 310	24 004	24 039	24 008	24 008	698	3,0	8 936	37,2
Kreis 12	29 456	29 619	29 667	29 640	29 640	184	0,6	10 765	36,3
Saatlen	7 118	7 277	7 276	7 279	7 279	161	2,3	2 259	31,0
Schwamendingen-Mitte	10 934	11 177	11 229	11 208	11 208	274	2,5	4 525	40,4
Hirzenbach	11 404	11 165	11 162	11 153	11 153	-251	-2,2	3 981	35,7

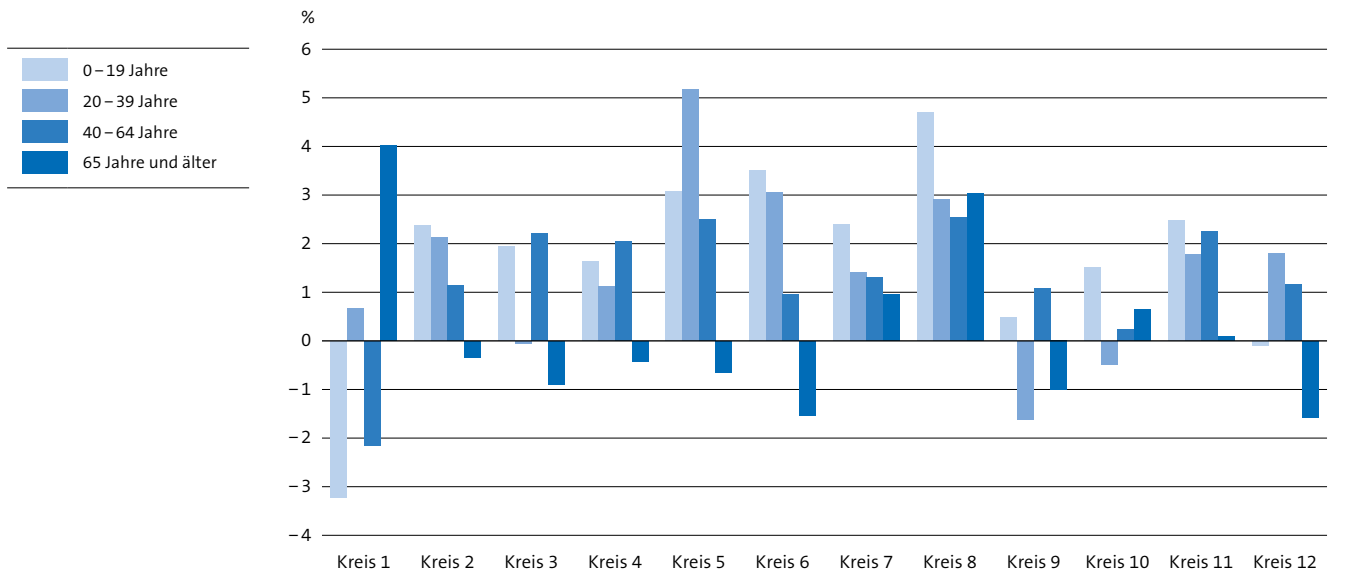
Wohnbevölkerung G_1
 ► nach Altersklasse und Stadtkreis, 4. Quartal 2013



Kinder und Jugendliche T_5
 ► nach Altersklasse und Stadtkreis, 4. Quartal 2013

	Total	Altersklasse					
		0-4 Jahre Vorschulpflichtige		5-15 Jahre Schulpflichtige		16-19 Jahre Übrige	
		absolut	in %	absolut	in %	absolut	in %
Ganze Stadt	63 939	20 828	32,6	31 854	49,8	11 257	17,6
Kreis 1	511	157	30,7	226	44,2	128	25,0
Kreis 2	5 311	1 709	32,2	2 655	50,0	947	17,8
Kreis 3	8 254	2 851	34,5	4 092	49,6	1 311	15,9
Kreis 4	3 234	1 159	35,8	1 521	47,0	554	17,1
Kreis 5	1 647	620	37,6	776	47,1	251	15,2
Kreis 6	5 217	1 758	33,7	2 530	48,5	929	17,8
Kreis 7	5 905	1 778	30,1	3 052	51,7	1 075	18,2
Kreis 8	2 089	682	32,6	1 034	49,5	373	17,9
Kreis 9	8 021	2 696	33,6	3 960	49,4	1 365	17,0
Kreis 10	5 472	1 831	33,5	2 712	49,6	929	17,0
Kreis 11	12 183	3 962	32,5	6 050	49,7	2 171	17,8
Kreis 12	6 095	1 625	26,7	3 246	53,3	1 224	20,1

Veränderung der Wohnbevölkerung G_2
 ► nach Altersklasse und Stadtkreis, 4. Quartal 2012 – 4. Quartal 2013



Eheschliessende

► nach Geschlecht und Herkunft, 4. Quartal 2013

T_6

	4. Quartal 2012	Okt. 13	Nov. 13	Dez. 13	4. Quartal 2013	Veränderung 4. Q. 12–4. Q. 13
	absolut					
Frauen aus der Wohnbevölkerung	477	212	157	117	486	9
Schweizerin/Schweizer	158	67	44	36	147	-11
Schweizerin/Ausländer	106	49	38	19	106	-
Ausländerin/Schweizer	74	40	35	23	98	24
Ausländerin/Ausländer	139	56	40	39	135	-4
Männer aus der Wohnbevölkerung	481	216	160	123	499	18
Schweizer/Schweizerin	165	69	45	36	150	-15
Schweizer/Ausländerin	95	49	40	28	117	22
Ausländer/Schweizerin	67	35	34	14	83	16
Ausländer/Ausländerin	154	63	41	45	149	-5

Lebendgeborene

► nach Herkunft und Geschlecht, 4. Quartal 2013

T_7

	4. Quartal 2012	Okt. 13	Nov. 13	Dez. 13	4. Quartal 2013	Veränderung 4. Q. 12–4. Q. 13
	absolut					
Lebendgeborene	1038	402	377	352	1131	93
Schweizerinnen und Schweizer	744	268	272	256	796	52
Mädchen	368	134	138	114	386	18
Knaben	376	134	134	142	410	34
Ausländerinnen und Ausländer	294	134	105	96	335	41
Mädchen	133	68	50	41	159	26
Knaben	161	66	55	55	176	15

Sterbefälle

► nach Herkunft, Geschlecht und Altersklasse, 4. Quartal 2013

T_8

	4. Quartal 2012	Okt. 13	Nov. 13	Dez. 13	4. Quartal 2013	Veränderung 4. Q. 12–4. Q. 13
	absolut					
Sterbefälle	770	263	274	271	808	38
Schweizerinnen und Schweizer	695	228	244	249	721	26
Frauen	415	135	158	148	441	26
Männer	280	93	86	101	280	-
Ausländerinnen und Ausländer	75	35	30	22	87	12
Frauen	28	13	12	11	36	8
Männer	47	22	18	11	51	4
Frauen	443	148	170	159	477	34
Unter 1 Jahr	1	-	-	-	-	-1
1–19 Jahre	2	1	-	-	1	-1
20–39 Jahre	4	-	-	2	2	-2
40–64 Jahre	38	10	13	17	40	2
65–74 Jahre	48	13	16	11	40	-8
75–84 Jahre	106	36	41	43	120	14
85 Jahre und älter	244	88	100	86	274	30
Männer	327	115	104	112	331	4
Unter 1 Jahr	-	-	-	-	-	-
1–19 Jahre	1	-	-	1	1	-
20–39 Jahre	10	1	2	4	7	-3
40–64 Jahre	49	16	18	23	57	8
65–74 Jahre	49	17	12	19	48	-1
75–84 Jahre	93	33	31	31	95	2
85 Jahre und älter	125	48	41	34	123	-2

Natürlicher Saldo¹

► nach Herkunft und Geschlecht, 4. Quartal 2013

T_9

	4. Quartal 2012	Okt. 13	Nov. 13	Dez. 13	4. Quartal 2013	Veränderung 4. Q. 12–4. Q. 13
						absolut
Natürlicher Saldo	268	139	103	81	323	55
Schweizerinnen und Schweizer	49	40	28	7	75	26
Frauen	-47	-1	-20	-34	-55	-8
Männer	96	41	48	41	130	34
Ausländerinnen und Ausländer	219	99	75	74	248	29
Frauen	105	55	38	30	123	18
Männer	114	44	37	44	125	11

1 Lebendgeborene minus Sterbefälle.

Zu- und Wegzüge von Personen

► nach Herkunft und Geschlecht, 4. Quartal 2013

T_10

	4. Quartal 2012	Okt. 13	Nov. 13	Dez. 13	4. Quartal 2013	Veränderung 4. Q. 12–4. Q. 13
						absolut
Zuzüge	8 619	3 606	2 743	2 141	8 490	-129
Schweizerinnen und Schweizer	3 595	1 526	1 112	884	3 522	-73
Frauen	1 765	760	554	437	1 751	-14
Männer	1 830	766	558	447	1 771	-59
Ausländerinnen und Ausländer	5 024	2 080	1 631	1 257	4 968	-56
Frauen	2 288	963	783	634	2 380	92
Männer	2 736	1 117	848	623	2 588	-148
Wegzüge	7 982	2 839	2 497	2 728	8 064	82
Schweizerinnen und Schweizer	3 804	1 339	1 139	1 240	3 718	-86
Frauen	1 832	677	562	626	1 865	33
Männer	1 972	662	577	614	1 853	-119
Ausländerinnen und Ausländer	4 178	1 500	1 358	1 488	4 346	168
Frauen	1 879	704	596	665	1 965	86
Männer	2 299	796	762	823	2 381	82
Wanderungssaldo	637	767	246	-587	426	-211
Schweizerinnen und Schweizer	-209	187	-27	-356	-196	13
Frauen	-67	83	-8	-189	-114	-47
Männer	-142	104	-19	-167	-82	60
Ausländerinnen und Ausländer	846	580	273	-231	622	-224
Frauen	409	259	187	-31	415	6
Männer	437	321	86	-200	207	-230

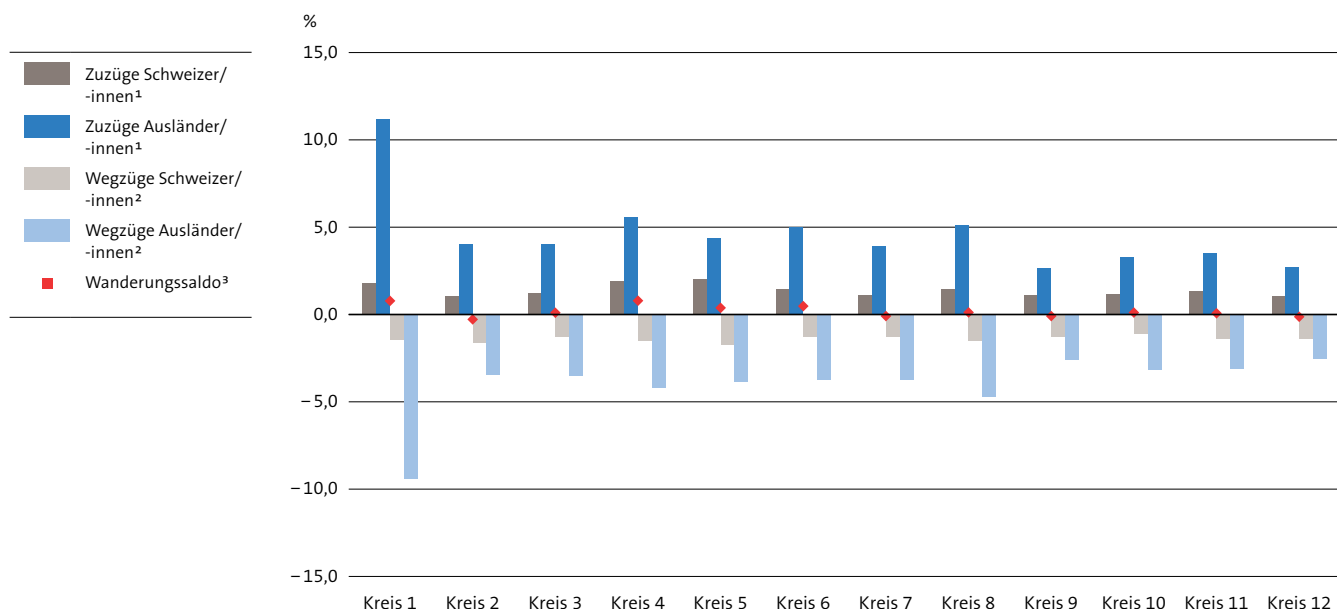
Zu- und Wegzüge von Personen
 ► nach Herkunft und Stadtkreis, 4. Quartal 2013

T_11

	Zuzüge von Personen			Wegzüge von Personen			Saldo		
	total	Schweizer/ -innen	Ausländer/ -innen	total	Schweizer/ -innen	Ausländer/ -innen	total	Schweizer/ -innen	Ausländer/ -innen
Ganze Stadt	8 490	3 522	4 968	8 064	3 718	4 346	426	-196	622
Kreis 1	256	72	184	212	57	155	44	15	29
Kreis 2	573	230	343	658	364	294	-85	-134	49
Kreis 3	999	413	586	951	442	509	48	-29	77
Kreis 4	948	323	625	726	254	472	222	69	153
Kreis 5	380	185	195	329	157	172	51	28	23
Kreis 6	791	331	460	636	292	344	155	39	116
Kreis 7	676	289	387	709	336	373	-33	-47	14
Kreis 8	426	157	269	407	159	248	19	-2	21
Kreis 9	813	385	428	857	443	414	-44	-58	14
Kreis 10	651	331	320	611	303	308	40	28	12
Kreis 11	1 481	602	879	1 432	651	781	49	-49	98
Kreis 12	496	204	292	536	260	276	-40	-56	16

Zu- und Wegzüge von Personen
 ► nach Herkunft und Stadtkreis, 4. Quartal 2013

G_3



- 1 Anteil der Zuzüge (%) von Personen an der Wohnbevölkerung der entsprechenden Herkunftsgruppe und des entsprechenden Stadtkreises (Wohnbevölkerung gemäss Endbestand des Vorquartals).
- 2 Anteil der Wegzüge (%) von Personen an der Wohnbevölkerung der entsprechenden Herkunftsgruppe und des entsprechenden Stadtkreises (Wohnbevölkerung gemäss Endbestand des Vorquartals).
- 3 Anteil des Wanderungssaldos (%) an der Wohnbevölkerung des jeweiligen Stadtkreises (Wohnbevölkerung gemäss Endbestand des Vorquartals).

Zu- und Wegzüge von Personen

► nach Zuzugs- bzw. Wegzugsgebiet, 4. Quartal 2013

T 12

	4. Quartal 2012	Okt. 13	Nov. 13	Dez. 13	4. Quartal 2013	Veränderung 4. Q. 12–4. Q. 13
	absolut					
Zuzüge nach Zuzugsgebiet	8 619	3 606	2 743	2 141	8 490	-129
Schweiz	5 058	2 073	1 572	1 263	4 908	-150
Agglomeration Zürich	2 119	816	645	561	2 022	-97
übriger Kanton Zürich	373	147	118	101	366	-7
übrige Schweiz	2 566	1 110	809	601	2 520	-46
Ausland	3 373	1 478	1 125	837	3 440	67
Deutschland	813	362	245	190	797	-16
Österreich	104	40	40	25	105	1
Italien	219	97	83	51	231	12
Spanien	194	91	53	59	203	9
Portugal	111	31	40	16	87	-24
übrige Staaten des EWR ¹	857	381	321	180	882	25
Serbien und Montenegro, Kosovo ²	71	29	13	11	53	-18
Türkei	41	15	17	14	46	5
übriges Europa (ohne EWR ¹)	134	51	44	35	130	-4
Afrika	71	32	29	25	86	15
Asien	454	205	119	113	437	-17
übriges Ausland	304	144	121	118	383	79
Unbekannt	188	55	46	41	142	-46
Wegzüge nach Wegzugsgebiet	7 982	2 839	2 497	2 728	8 064	82
Schweiz	5 149	1 820	1 554	1 561	4 935	-214
Agglomeration Zürich	3 007	1 066	942	934	2 942	-65
übriger Kanton Zürich	335	166	79	61	306	-29
übrige Schweiz	1 807	588	533	566	1 687	-120
Ausland	2 349	831	788	1 073	2 692	343
Deutschland	582	180	159	273	612	30
Österreich	91	19	19	32	70	-21
Italien	79	41	22	39	102	23
Spanien	78	32	28	29	89	11
Portugal	98	17	51	27	95	-3
übrige Staaten des EWR ¹	423	154	153	247	554	131
Serbien und Montenegro, Kosovo ²	39	16	6	12	34	-5
Türkei	27	9	8	5	22	-5
übriges Europa (ohne EWR ¹)	39	6	9	8	23	-16
Afrika	44	15	16	17	48	4
Asien	388	197	162	168	527	139
übriges Ausland	461	145	155	216	516	55
Unbekannt	484	188	155	94	437	-47
Wanderungssaldo nach Gebiet	637	767	246	-587	426	-211
Schweiz	-91	253	18	-298	-27	64
Agglomeration Zürich	-888	-250	-297	-373	-920	-32
übriger Kanton Zürich	38	-19	39	40	60	22
übrige Schweiz	759	522	276	35	833	74
Ausland	1 024	647	337	-236	748	-276
Deutschland	231	182	86	-83	185	-46
Österreich	13	21	21	-7	35	22
Italien	140	56	61	12	129	-11
Spanien	116	59	25	30	114	-2
Portugal	13	14	-11	-11	-8	-21
übrige Staaten des EWR ¹	434	227	168	-67	328	-106
Serbien und Montenegro, Kosovo ²	32	13	7	-1	19	-13
Türkei	14	6	9	9	24	10
übriges Europa (ohne EWR ¹)	95	45	35	27	107	12
Afrika	27	17	13	8	38	11
Asien	66	8	-43	-55	-90	-156
übriges Ausland	-157	-1	-34	-98	-133	24
Unbekannt	-296	-133	-109	-53	-295	1

1 EWR siehe Glossar.

2 Getrennte Angaben beim Personenmeldeamt noch nicht verfügbar.

Zu- und Wegzüge von Personen

► nach Nationalität, 4. Quartal 2013

T_13



	4. Quartal 2012	Okt. 13	Nov. 13	Dez. 13	4. Quartal 2013	Veränderung 4. Q. 12–4. Q. 13
	absolut					
Zuzüge nach Nationalität	8 619	3 606	2 743	2 141	8 490	-129
Europa	7 433	3 126	2 399	1 832	7 357	-76
Schweiz	3 595	1 526	1 112	884	3 522	-73
Deutschland	1 227	530	381	323	1 234	7
Frankreich	195	64	56	43	163	-32
Grossbritannien	143	83	45	31	159	16
Italien	380	166	137	103	406	26
Oesterreich	162	65	45	30	140	-22
Portugal	194	68	70	48	186	-8
Spanien	256	123	84	75	282	26
übrige Staaten des EWR ¹	778	328	291	176	795	17
Russland	88	31	35	15	81	-7
Serbien und Montenegro, Kosovo ²	132	41	47	23	111	-21
Türkei	78	33	31	29	93	15
Ukraine	122	38	36	27	101	-21
übriges Europa (ohne EWR ¹)	83	30	29	25	84	1
Aussereuropa	1 181	480	344	309	1 133	-48
Afrika	232	55	62	45	162	-70
Brasilien	46	26	9	10	45	-1
China	98	42	38	21	101	3
Dominikanische Republik	79	32	25	23	80	1
Indien	200	79	56	63	198	-2
USA	103	47	40	23	110	7
übrige aussereuropäische Staaten	423	199	114	124	437	14
Staatenlos, Staat unbekannt	5	-	-	-	-	-5
Wegzüge nach Nationalität	7 982	2 839	2 497	2 728	8 064	82
Europa	6 963	2 483	2 165	2 355	7 003	40
Schweiz	3 804	1 339	1 139	1 240	3 718	-86
Deutschland	1 155	403	332	400	1 135	-20
Frankreich	116	46	35	67	148	32
Grossbritannien	179	65	52	64	181	2
Italien	280	107	95	105	307	27
Oesterreich	126	48	40	41	129	3
Portugal	227	73	91	65	229	2
Spanien	143	65	59	55	179	36
übrige Staaten des EWR ¹	532	209	217	218	644	112
Russland	66	24	15	18	57	-9
Serbien und Montenegro, Kosovo ²	105	35	26	28	89	-16
Türkei	53	19	16	16	51	-2
Ukraine	104	29	28	23	80	-24
übriges Europa (ohne EWR ¹)	73	21	20	15	56	-17
Aussereuropa	1 016	355	332	373	1 060	44
Afrika	110	32	30	31	93	-17
Brasilien	58	14	24	19	57	-1
China	73	33	21	35	89	16
Dominikanische Republik	86	26	30	14	70	-16
Indien	187	88	67	58	213	26
USA	138	30	31	74	135	-3
übrige aussereuropäische Staaten	364	132	129	142	403	39
Staatenlos, Staat unbekannt	3	1	-	-	1	-2
Wanderungssaldo nach Nationalität	637	767	246	-587	426	-211
Europa	470	643	234	-523	354	-116
Schweiz	-209	187	-27	-356	-196	13
Deutschland	72	127	49	-77	99	27
Frankreich	79	18	21	-24	15	-64
Grossbritannien	-36	18	-7	-33	-22	14
Italien	100	59	42	-2	99	-1
Oesterreich	36	17	5	-11	11	-25
Portugal	-33	-5	-21	-17	-43	-10
Spanien	113	58	25	20	103	-10
übrige Staaten des EWR ¹	246	119	74	-42	151	-95
Russland	22	7	20	-3	24	2
Serbien und Montenegro, Kosovo ²	27	6	21	-5	22	-5

Zu- und Wegzüge von Personen

► nach Nationalität, 4. Quartal 2013



T_13

	4. Quartal	Okt. 13	Nov. 13	Dez. 13	4. Quartal	Veränderung
	2012				2013	4. Q. 12–4. Q. 13
						absolut
Türkei	25	14	15	13	42	17
Ukraine	18	9	8	4	21	3
übriges Europa (ohne EWR ¹)	10	9	9	10	28	18
Aussereuropa	165	125	12	-64	73	-92
Afrika	122	23	32	14	69	-53
Brasilien	-12	12	-15	-9	-12	-
China	25	9	17	-14	12	-13
Dominikanische Republik	-7	6	-5	9	10	17
Indien	13	-9	-11	5	-15	-28
USA	-35	17	9	-51	-25	10
übrige aussereuropäische Staaten	59	67	-15	-18	34	-25
Staatenlos, Staat unbekannt	2	-1	-	-	-1	-3

1 EWR siehe Glossar.

2 Getrennte Angaben beim Personenmeldeamt noch nicht verfügbar.

Wegzüge von Personen

► nach Aufenthaltsdauer, Herkunft und Aufenthaltsart, 4. Quartal 2013

T_14

	Total		Aufenthaltsdauer							
			vollendete Monate				vollendete Jahre			
			0–3	4–6	7–11	unter 1	1	2	3–5	6–10
Schweizerinnen und Schweizer										
Alle Kategorien	3 718	113	166	296	575	421	312	720	561	1 129
Stadtbürger/-innen	983	21	32	40	93	63	51	114	130	532
Niederlasser/-innen	2 234	67	106	157	330	235	192	504	385	588
Wochenaufenthalter/-innen	499	23	28	99	150	123	69	102	46	9
Übrige ¹	2	2	-	-	2	-	-	-	-	-
Ausländerinnen und Ausländer										
Alle Kategorien	4 346	874	483	488	1 845	698	458	697	408	240
Niedergelassene (Ausweis C) ²	927	25	24	36	85	81	54	195	291	221
Jahresaufenthalter/-innen (B) ²	2 167	356	174	205	735	455	371	480	110	16
Kurzaufenthalter/-innen	1 204	484	272	243	999	155	30	13	6	1
Übrige ³	48	9	13	4	26	7	3	9	1	2

1 Gäste sowie unbekannte Aufenthaltskategorie.

2 Einschliesslich Wochenaufenthalter/-innen und anerkannte Flüchtlinge mit Ausweis C bzw. B sowie Nebenniederlasser/-innen mit Ausweis C.

3 Grenzgänger/-innen (Wochenaufenthalt), Flüchtlinge (vorläufige Aufnahme), Asylsuchende, Angehörige von Botschafts- und Konsulatsangestellten, Gäste sowie unbekannte Aufenthaltskategorie.

Zu- und Wegzüge von Familien¹

► nach Herkunft, 4. Quartal 2013

T_15

	4. Quartal 2012	Okt. 13	Nov. 13	Dez. 13	4. Quartal 2013	Veränderung 4. Q. 12–4. Q. 13
	absolut					
Zuzüge	370	141	114	94	349	-21
Schweizerische Familien	143	59	49	46	154	11
Ausländische Familien	227	82	65	48	195	-32
Wegzüge	864	300	278	305	883	19
Schweizerische Familien	438	145	135	154	434	-4
Ausländische Familien	426	155	143	151	449	23
Wanderungssaldo	-494	-159	-164	-211	-534	-40
Schweizerische Familien	-295	-86	-86	-108	-280	15
Ausländische Familien	-199	-73	-78	-103	-254	-55

1 Siehe Glossar.

Zu- und Wegzüge von Familien¹

► nach Zuzugs- bzw. Wegzugsgebiet, 4. Quartal 2013

T_16

	4. Quartal 2012	Okt. 13	Nov. 13	Dez. 13	4. Quartal 2013	Veränderung 4. Q. 12–4. Q. 13
	absolut					
Zuzüge nach Zuzugsgebiet	370	141	114	94	349	-21
Schweiz	232	88	80	60	228	-4
Agglomeration Zürich	143	47	52	33	132	-11
übriger Kanton Zürich	16	8	3	3	14	-2
übrige Schweiz	73	33	25	24	82	9
Ausland	132	52	34	31	117	-15
Unbekannt	6	1	-	3	4	-2
Wegzüge nach Wegzugsgebiet	864	300	278	305	883	19
Schweiz	669	232	204	210	646	-23
Agglomeration Zürich	458	159	148	153	460	2
übriger Kanton Zürich	49	27	9	10	46	-3
übrige Schweiz	162	46	47	47	140	-22
Ausland	185	64	72	93	229	44
Unbekannt	10	4	2	2	8	-2
Wanderungssaldo nach Gebiet	-494	-159	-164	-211	-534	-40
Schweiz	-437	-144	-124	-150	-418	19
Agglomeration Zürich	-315	-112	-96	-120	-328	-13
übriger Kanton Zürich	-33	-19	-6	-7	-32	1
übrige Schweiz	-89	-13	-22	-23	-58	31
Ausland	-53	-12	-38	-62	-112	-59
Unbekannt	-4	-3	-2	1	-4	-

1 Siehe Glossar.

Umzüge von Personen und Familien¹

► innerhalb der Stadt Zürich, 4. Quartal 2013

T_17

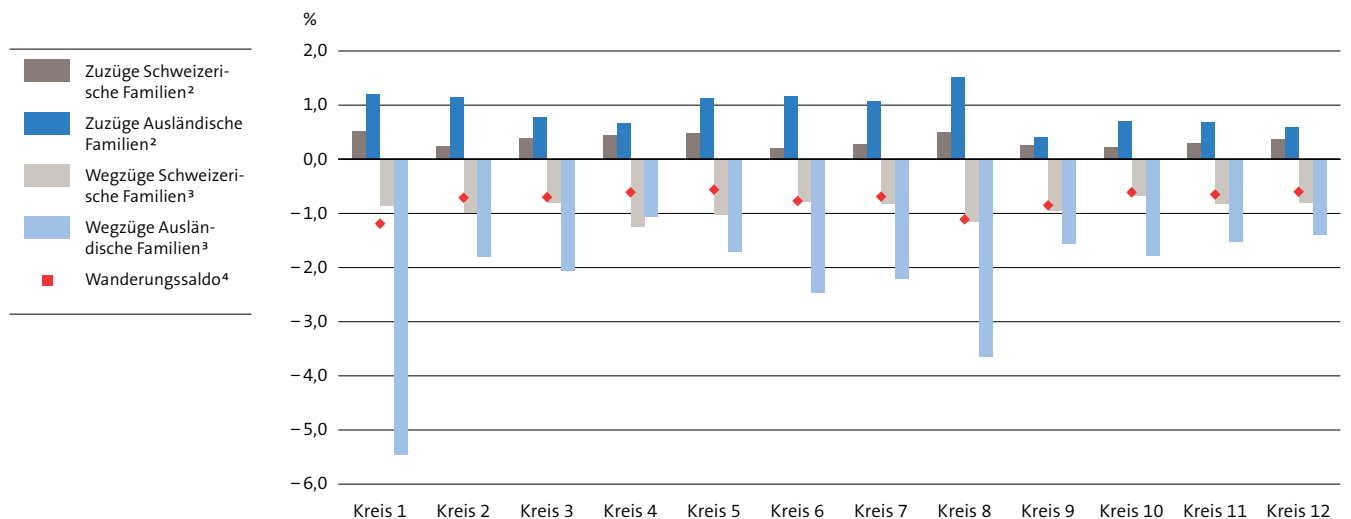
	4. Quartal 2012	Okt. 13	Nov. 13	Dez. 13	4. Quartal 2013	Veränderung 4. Q. 12–4. Q. 13
	absolut					
Personen	10213	4198	3319	2985	10502	289
Darunter im gleichen Quartier	2733	1047	882	835	2764	31
Familien	1145	428	362	353	1143	-2
Darunter im gleichen Quartier	471	140	148	138	426	-45

1 Siehe Glossar.

Zu- und Wegzüge von Familien¹

G_4

► nach Herkunft und Stadtkreis, 4. Quartal 2013



1 Siehe Glossar.

2 Anteil der Zuzüge (%) von Familien am Familienbestand der entsprechenden Herkunftsgruppe und des entsprechenden Stadtkreises (Familienbestand gemäss Endbestand des Vorquartals).

3 Anteil der Wegzüge (%) von Familien am Familienbestand der entsprechenden Herkunftsgruppe und des entsprechenden Stadtkreises (Familienbestand gemäss Endbestand des Vorquartals).

4 Anteil des Wanderungssaldos (%) am Familienbestand des jeweiligen Stadtkreises (Familienbestand gemäss Endbestand des Vorquartals).

Ins Bürgerrecht der Stadt Zürich Eingebürgerte

T_18

► nach bisheriger Nationalität, 4. Quartal 2013

	4. Quartal 2012	Okt. 13	Nov. 13	Dez. 13	4. Quartal 2013	Veränderung 4. Q. 12–4. Q. 13
						absolut
Total¹	525	289	128	224	641	116
Schweiz	42	15	11	18	44	2
Kanton Zürich	7	1	1	1	3	-4
übrige Schweiz	35	14	10	17	41	6
Ausland	483	274	117	206	597	114
Deutschland	69	45	13	35	93	24
Österreich	3	–	1	1	2	-1
Italien	47	23	6	26	55	8
Spanien	27	13	7	6	26	-1
Portugal	11	9	7	20	36	25
übrige Staaten des EWR ²	50	26	17	28	71	21
Serbien und Montenegro, Kosovo ³	98	44	14	22	80	-18
Türkei	31	16	7	10	33	2
Mazedonien	24	16	6	1	23	-1
Bosnien-Herzegowina	–	–	–	–	–	–
Russland	4	4	2	4	10	6
übriges Europa (ohne EWR ²)	6	2	–	2	4	-2
Afrika	28	10	14	9	33	5
Sri Lanka	15	23	4	4	31	16
übriges Asien	57	33	15	26	74	17
übriges Ausland	13	10	4	12	26	13

1 Nur in der Stadt Zürich wohnhafte Personen.

2 EWR siehe Glossar.

3 Getrennte Angaben beim Personenmeldeamt noch nicht verfügbar.

Wohnbevölkerung

► nach Konfession, 4. Quartal 2013

T_19

	4. Quartal 2012	Okt. 13	Nov. 13	Dez. 13	4. Quartal 2013	Veränderung 4. Q. 12–4. Q. 13	
						absolut	in %
Total	394 012	398 031	398 349	398 564	398 564	4 552	1,2
Evangelisch-reformiert	94 152	92 977	92 780	92 625	92 625	-1 527	-1,6
Römisch-katholisch	117 095	117 474	117 439	117 290	117 290	195	0,2
Christkatholisch	646	658	655	649	649	3	0,5
Andere, ohne, unbekannt	182 119	186 922	187 475	188 000	188 000	5 881	3,2

Evangelisch-reformierte Wohnbevölkerung

► nach Herkunft, Geschlecht und Kirchgemeinde, 4. Quartal 2013

T_20

	4. Quartal 2012	Okt. 13	Nov. 13	Dez. 13	4. Quartal 2013	Veränderung 4. Q. 12–4. Q. 13	
						absolut	in %
Total	94 152	92 977	92 780	92 625	92 625	-1 527	-1,6
Schweizerinnen und Schweizer	84 388	83 164	82 986	82 873	82 873	-1 515	-1,8
Schweizerinnen	45 570	44 878	44 767	44 710	44 710	-860	-1,9
Schweizer	38 818	38 286	38 219	38 163	38 163	-655	-1,7
Ausländerinnen und Ausländer	9 764	9 813	9 794	9 752	9 752	-12	-0,1
Ausländerinnen	4 893	4 918	4 915	4 901	4 901	8	0,2
Ausländer	4 871	4 895	4 879	4 851	4 851	-20	-0,4
nach Kirchgemeinde							
Affoltern	5 421	5 308	5 296	5 277	5 277	-144	-2,7
Albisrieden	4 539	4 517	4 494	4 498	4 498	-41	-0,9
Altstetten	6 207	6 089	6 073	6 044	6 044	-163	-2,6
Aussersihl	2 948	2 868	2 860	2 864	2 864	-84	-2,8
Balgrist	1 508	1 506	1 499	1 502	1 502	-6	-0,4
Enge	2 135	2 162	2 133	2 117	2 117	-18	-0,8
Fluntern	2 435	2 421	2 420	2 409	2 409	-26	-1,1
Fraumünster	111	109	107	103	103	-8	-7,2
Friesenberg	2 687	2 542	2 545	2 545	2 545	-142	-5,3
Grossmünster	1 041	1 005	1 008	1 021	1 021	-20	-1,9
Hard	2 092	2 071	2 071	2 076	2 076	-16	-0,8
Hirzenbach	1 920	1 822	1 825	1 822	1 822	-98	-5,1
Höngg	6 721	6 619	6 597	6 589	6 589	-132	-2,0
Hottingen	2 726	2 665	2 654	2 653	2 653	-73	-2,7
Im Gut	1 651	1 625	1 615	1 603	1 603	-48	-2,9
Industriequartier	2 692	2 727	2 728	2 733	2 733	41	1,5
Leimbach	1 464	1 486	1 480	1 476	1 476	12	0,8
Matthäus	995	1 009	1 011	1 010	1 010	15	1,5
Neumünster	4 636	4 703	4 691	4 664	4 664	28	0,6
Oberstrass	2 783	2 752	2 746	2 745	2 745	-38	-1,4
Oerlikon	4 413	4 362	4 352	4 360	4 360	-53	-1,2
Paulus	2 133	2 094	2 078	2 062	2 062	-71	-3,3
Predigern	780	792	793	782	782	2	0,3
Saatlen	1 392	1 369	1 362	1 352	1 352	-40	-2,9
St. Peter	459	447	443	440	440	-19	-4,1
Schwamendingen	2 439	2 414	2 418	2 399	2 399	-40	-1,6
Seebach	5 030	5 053	5 029	5 008	5 008	-22	-0,4
Sihlfeld	2 436	2 441	2 456	2 448	2 448	12	0,5
Unterstrass	2 060	2 034	2 043	2 052	2 052	-8	-0,4
Wiedikon	4 152	4 090	4 100	4 107	4 107	-45	-1,1
Wipkingen	4 385	4 297	4 305	4 333	4 333	-52	-1,2
Witikon	3 533	3 475	3 468	3 448	3 448	-85	-2,4
Wollishofen	4 228	4 103	4 080	4 083	4 083	-145	-3,4

Römisch-katholische Wohnbevölkerung

► nach Herkunft, Geschlecht und Kirchgemeinde, 4. Quartal 2013

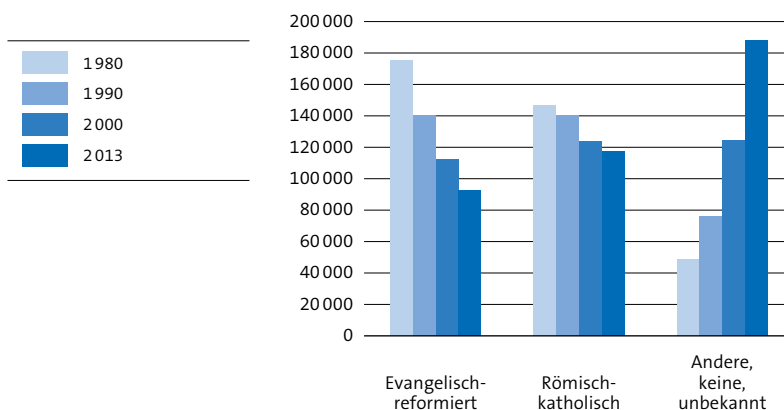
T_21

	4. Quartal 2012	Okt. 13	Nov. 13	Dez. 13	4. Quartal 2013	Veränderung 4. Q. 12–4. Q. 13	
						absolut	in %
Total	117 095	117 474	117 439	117 290	117 290	195	0,2
Schweizerinnen und Schweizer	74 759	74 654	74 628	74 621	74 621	-138	-0,2
Schweizerinnen	41 000	40 915	40 910	40 908	40 908	-92	-0,2
Schweizer	33 759	33 739	33 718	33 713	33 713	-46	-0,1
Ausländerinnen und Ausländer	42 336	42 820	42 811	42 669	42 669	333	0,8
Ausländerinnen	19 756	19 964	20 012	19 965	19 965	209	1,1
Ausländer	22 580	22 856	22 799	22 704	22 704	124	0,5
nach Kirchgemeinde							
Allerheiligen	3 579	3 627	3 639	3 620	3 620	41	1,1
Bruder Klaus	4 341	4 321	4 322	4 312	4 312	-29	-0,7
Dreikönigen	2 412	2 495	2 506	2 489	2 489	77	3,2
Erlöser	2 809	2 852	2 852	2 854	2 854	45	1,6
Guthirt	5 058	4 943	4 945	4 959	4 959	-99	-2,0
Heilig Geist	6 237	6 157	6 143	6 131	6 131	-106	-1,7
Heilig Kreuz	10 798	10 702	10 699	10 676	10 676	-122	-1,1
Liebfrauen	5 310	5 283	5 295	5 310	5 310	-	-
Maria-Hilf	1 571	1 611	1 630	1 642	1 642	71	4,5
Maria Lourdes	7 448	7 605	7 609	7 568	7 568	120	1,6
Oerlikon	7 153	7 261	7 263	7 250	7 250	97	1,4
St. Anton	5 654	5 835	5 835	5 830	5 830	176	3,1
St. Felix und Regula	4 508	4 543	4 523	4 528	4 528	20	0,4
St. Franziskus	4 570	4 490	4 505	4 520	4 520	-50	-1,1
St. Gallus	6 837	6 860	6 832	6 822	6 822	-15	-0,2
St. Josef	3 700	3 867	3 862	3 845	3 845	145	3,9
St. Katharina	6 240	6 307	6 294	6 286	6 286	46	0,7
St. Konrad	6 500	6 463	6 459	6 465	6 465	-35	-0,5
St. Martin	1 574	1 604	1 600	1 607	1 607	33	2,1
St. Peter und Paul	4 852	4 832	4 813	4 801	4 801	-51	-1,1
St. Theresia	3 876	3 733	3 719	3 729	3 729	-147	-3,8
Wiedikon	9 288	9 311	9 322	9 273	9 273	-15	-0,2
Witikon	2 780	2 772	2 772	2 773	2 773	-7	-0,3

Wohnbevölkerung

► nach Jahr und Konfession, 1980 - 2013

G_5

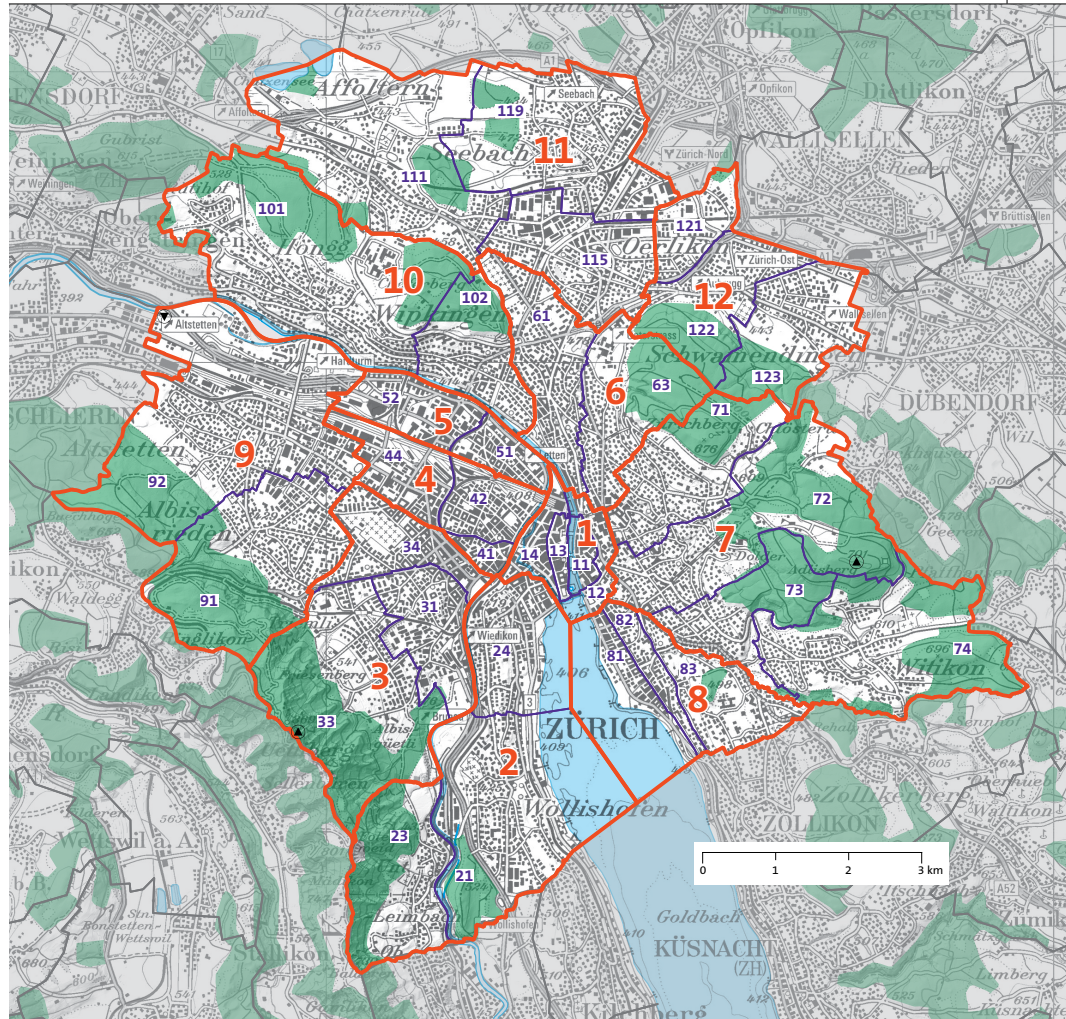


Übersichtskarte der Stadt Zürich

K_1

► nach Kreis und Stadtquartier

- Kreis 1**
- 11 Rathaus
- 12 Hochschulen
- 13 Lindenhof
- 14 City
- Kreis 2**
- 21 Wollishofen
- 23 Leimbach
- 24 Enge
- Kreis 3**
- 31 Alt-Wiedikon
- 33 Friesenberg
- 34 Sihlfeld
- Kreis 4**
- 41 Werd
- 42 Langstrasse
- 44 Hard
- Kreis 5**
- 51 Gewerbeschule
- 52 Escher Wyss
- Kreis 6**
- 61 Unterstrass
- 63 Oberstrass
- Kreis 7**
- 71 Fluntern
- 72 Hottingen
- 73 Hirslanden
- 74 Witikon
- Kreis 8**
- 81 Seefeld
- 82 Mühlebach
- 83 Weinegg
- Kreis 9**
- 91 Albisrieden
- 92 Altstetten
- Kreis 10**
- 101 Höngg
- 102 Wipkingen
- Kreis 11**
- 111 Affoltern
- 115 Oerlikon
- 119 Seebach
- Kreis 12**
- 121 Saatlén
- 122 Schwamendingen-Mitte
- 123 Hirzenbach



- 12 Stadtkreis
- 123 Stadtquartier

ANHANGTABELLEN

Zu- und Wegzüge von Schweizerinnen und Schweizern

► nach Zuzugs- bzw. Wegzugsgebiet, 4. Quartal 2013

T 22

	4. Quartal 2012	Okt. 13	Nov. 13	Dez. 13	4. Quartal 2013	Veränderung 4. Q. 12–4. Q. 13 absolut
Zuzüge nach Zuzugsgebiet	3 595	1 526	1 112	884	3 522	-73
Schweiz	3 168	1 368	987	764	3 119	-49
Agglomeration Zürich	1 209	486	376	295	1 157	-52
übriger Kanton Zürich	240	96	76	70	242	2
übrige Schweiz	1 719	786	535	399	1 720	1
Ausland	362	128	110	102	340	-22
Deutschland	34	13	9	13	35	1
Österreich	5	1	8	1	10	5
Italien	13	6	4	2	12	-1
Spanien	13	7	5	10	22	9
Portugal	2	3	–	–	3	1
übrige Staaten des EWR ¹	85	34	19	22	75	-10
Serbien und Montenegro, Kosovo ²	5	3	1	–	4	-1
Türkei	10	3	5	2	10	–
übriges Europa (ohne EWR ¹)	4	2	1	2	5	1
Afrika	14	8	7	6	21	7
Asien	65	15	16	18	49	-16
übriges Ausland	112	33	35	26	94	-18
Unbekannt	65	30	15	18	63	-2
Wegzüge nach Wegzugsgebiet	3 804	1 339	1 139	1 240	3 718	-86
Schweiz	3 157	1 079	925	986	2 990	-167
Agglomeration Zürich	1 632	547	503	540	1 590	-42
übriger Kanton Zürich	243	113	57	48	218	-25
übrige Schweiz	1 282	419	365	398	1 182	-100
Ausland	541	198	179	229	606	65
Deutschland	47	21	8	33	62	15
Österreich	10	1	2	2	5	-5
Italien	18	1	2	3	6	-12
Spanien	19	5	1	3	9	-10
Portugal	2	2	1	–	3	1
übrige Staaten des EWR ¹	78	31	25	42	98	20
Serbien und Montenegro, Kosovo ²	15	8	3	6	17	2
Türkei	13	3	3	2	8	-5
übriges Europa (ohne EWR ¹)	13	1	4	1	6	-7
Afrika	19	3	7	7	17	-2
Asien	114	62	47	56	165	51
übriges Ausland	193	60	76	74	210	17
Unbekannt	106	62	35	25	122	16
Wanderungssaldo nach Gebiet	-209	187	-27	-356	-196	13
Schweiz	11	289	62	-222	129	118
Agglomeration Zürich	-423	-61	-127	-245	-433	-10
übriger Kanton Zürich	-3	-17	19	22	24	27
übrige Schweiz	437	367	170	1	538	101
Ausland	-179	-70	-69	-127	-266	-87
Deutschland	-13	-8	1	-20	-27	-14
Österreich	-5	–	6	-1	5	10
Italien	-5	5	2	-1	6	11
Spanien	-6	2	4	7	13	19
Portugal	–	1	-1	–	–	–
übrige Staaten des EWR ¹	7	3	-6	-20	-23	-30
Serbien und Montenegro, Kosovo ²	-10	-5	-2	-6	-13	-3
Türkei	-3	–	2	–	2	5
übriges Europa (ohne EWR ¹)	-9	1	-3	1	-1	8
Afrika	-5	5	–	-1	4	9
Asien	-49	-47	-31	-38	-116	-67
übriges Ausland	-81	-27	-41	-48	-116	-35
Unbekannt	-41	-32	-20	-7	-59	-18

1 EWR siehe Glossar.

2 Getrennte Angaben beim Personenmeldeamt noch nicht verfügbar.

Zu- und Wegzüge von Ausländerinnen und Ausländern

► nach Zuzugs- bzw. Wegzugsgebiet, 4. Quartal 2013

T 23

	4. Quartal 2012	Okt. 13	Nov. 13	Dez. 13	4. Quartal 2013	Veränderung 4. Q. 12–4. Q. 13
	absolut					
Zuzüge nach Zuzugsgebiet	5024	2080	1631	1257	4968	-56
Schweiz	1890	705	585	499	1789	-101
Agglomeration Zürich	910	330	269	266	865	-45
übriger Kanton Zürich	133	51	42	31	124	-9
übrige Schweiz	847	324	274	202	800	-47
Ausland	3011	1350	1015	735	3100	89
Deutschland	779	349	236	177	762	-17
Österreich	99	39	32	24	95	-4
Italien	206	91	79	49	219	13
Spanien	181	84	48	49	181	-
Portugal	109	28	40	16	84	-25
übrige Staaten des EWR ¹	772	347	302	158	807	35
Serbien und Montenegro, Kosovo ²	66	26	12	11	49	-17
Türkei	31	12	12	12	36	5
übriges Europa (ohne EWR ¹)	130	49	43	33	125	-5
Afrika	57	24	22	19	65	8
Asien	389	190	103	95	388	-1
übriges Ausland	192	111	86	92	289	97
Unbekannt	123	25	31	23	79	-44
Wegzüge nach Wegzugsgebiet	4178	1500	1358	1488	4346	168
Schweiz	1992	741	629	575	1945	-47
Agglomeration Zürich	1375	519	439	394	1352	-23
übriger Kanton Zürich	92	53	22	13	88	-4
übrige Schweiz	525	169	168	168	505	-20
Ausland	1808	633	609	844	2086	278
Deutschland	535	159	151	240	550	15
Österreich	81	18	17	30	65	-16
Italien	61	40	20	36	96	35
Spanien	59	27	27	26	80	21
Portugal	96	15	50	27	92	-4
übrige Staaten des EWR ¹	345	123	128	205	456	111
Serbien und Montenegro, Kosovo ²	24	8	3	6	17	-7
Türkei	14	6	5	3	14	-
übriges Europa (ohne EWR ¹)	26	5	5	7	17	-9
Afrika	25	12	9	10	31	6
Asien	274	135	115	112	362	88
übriges Ausland	268	85	79	142	306	38
Unbekannt	378	126	120	69	315	-63
Wanderungssaldo nach Gebiet	846	580	273	-231	622	-224
Schweiz	-102	-36	-44	-76	-156	-54
Agglomeration Zürich	-465	-189	-170	-128	-487	-22
übriger Kanton Zürich	41	-2	20	18	36	-5
übrige Schweiz	322	155	106	34	295	-27
Ausland	1203	717	406	-109	1014	-189
Deutschland	244	190	85	-63	212	-32
Österreich	18	21	15	-6	30	12
Italien	145	51	59	13	123	-22
Spanien	122	57	21	23	101	-21
Portugal	13	13	-10	-11	-8	-21
übrige Staaten des EWR ¹	427	224	174	-47	351	-76
Serbien und Montenegro, Kosovo ²	42	18	9	5	32	-10
Türkei	17	6	7	9	22	5
übriges Europa (ohne EWR ¹)	104	44	38	26	108	4
Afrika	32	12	13	9	34	2
Asien	115	55	-12	-17	26	-89
übriges Ausland	-76	26	7	-50	-17	59
Unbekannt	-255	-101	-89	-46	-236	19

1 EWR siehe Glossar.

2 Getrennte Angaben beim Personenmeldeamt noch nicht verfügbar.

GLOSSAR

Alter Beim Bevölkerungsbestand wird das Alter nach dem Geburtsjahr (Altersjahr), bei der Bevölkerungsbewegung hingegen nach dem Geburtstag (vollendetes Altersjahr) ermittelt.

Aufenthaltsbewilligung B Eine Aufenthaltsbewilligung B berechtigt zu einem einjährigen Aufenthalt in der Schweiz. Sie muss jedes Jahr verlängert werden.

Aufenthaltsbewilligung C Eine Aufenthaltsbewilligung C ist eine permanente Niederlassungsbewilligung. Sie behält ihre Gültigkeit, solange man in der Schweiz bleibt.

Eheschliessungen Eheschliessungen werden ausgewiesen, wenn mindestens eine der eheschliessenden Personen ihren wirtschaftlichen Wohnsitz in der Stadt Zürich hat.

Europäische Freihandelsassoziation (EFTA) Island, Liechtenstein, Norwegen, Schweiz.

Europäische Union (EU) Belgien, Bulgarien, Dänemark, Deutschland, Estland, Finnland, Frankreich, Griechenland, Grossbritannien, Irland, Italien, Kroatien, Lettland, Litauen, Luxemburg, Malta, Niederlande, Österreich, Polen, Portugal, Rumänien, Schweden, Slowakei, Slowenien, Spanien, Tschechische Republik, Ungarn, Zypern.

Europäischer Wirtschaftsraum (EWR) Zu den Ländern des EWR zählen alle zurzeit 28 Mitgliedstaaten der Europäischen Union (EU) sowie von den vier Mitgliedern der Europäischen Freihandelsassoziation (EFTA) die Staaten Island, Liechtenstein und Norwegen.

Familie Als «Familien» gelten zusammenwohnende Ehepaare ohne Kinder sowie - und zwar ungeachtet des Alters und des Zivilstands des Kindes oder der Kinder - Ehepaare mit Kind(ern) sowie allein erziehende Elternteile mit Kind(ern). Auf Grund der Herkunft des Haushaltsvorstandes wird zwischen «Schweizer Familien» und «ausländischen Familien» unterschieden.

Herkunft Unterschieden wird nach Schweizer/-in und Ausländer/-in (früher als «Heimat» bezeichnet).

Konfession Ausgewiesen wird nur die Zugehörigkeit zur evangelisch-reformierten, römisch-katholischen und christkatholischen Wohnbevölkerung. Zur evangelisch-reformierten Wohnbevölkerung gehören bis 2009 auch die Mitglieder der Französischen Kirche.

Kurzaufenthalter/-in Ausländerinnen und Ausländer, die sich befristet, in der Regel für weniger als ein Jahr, für einen bestimmten Aufenthaltswitzweck, mit oder ohne Erwerbstätigkeit, in der Schweiz aufhalten.

Lebendgeborene Geborene gelten als lebend geboren, wenn sie nach völligem Austritt aus dem Mutterleib spontan atmen und Herzschläge aufweisen; andernfalls gelten sie als tot geboren, sofern ihr Geburtsgewicht mindestens 500 Gramm oder ihr Alter mindestens 22 vollendete Schwangerschaftswochen beträgt. Fehlgeburten sind nicht meldepflichtig und werden vom Zivilstandsamt nicht registriert.

Nationalität Staatsangehörigkeit.

Nebenniederlasser/-in Person hat andernorts ihren zivilrechtlichen Wohnsitz und kehrt nicht regelmässig dorthin zurück.

Umzug Umzüge sind Wohnortswechsel innerhalb der Stadt Zürich. Eine Person kann innerhalb eines Berichtszeitraums mehrmals umziehen.

Wegzug Wegzüge sind Wohnortswechsel von Personen mit Wohnsitz in der Stadt Zürich in eine andere Gemeinde der Schweiz oder ins Ausland. Eine Person kann innerhalb eines Berichtszeitraums mehrmals wegziehen.

Wochenaufenthalter/-in Person hat andernorts ihren zivilrechtlichen Wohnsitz und kehrt regelmässig am Wochenende dorthin zurück.

Wohnbevölkerung, wirtschaftliche Die Wohnbevölkerung umfasst alle Personen, die in der Stadt Zürich gemeldet sind, in der Stadt wohnen und die städtischen Infrastrukturen beanspruchen. Die Wohnbevölkerung umfasst auch Wochenaufenthalter/-innen, Asylsuchende, Flüchtlinge mit vorläufiger Aufnahme sowie kurzfristige Aufenthalter/-innen und wird auch als wirtschaftliche Wohnbevölkerung bezeichnet.

Zuzug Zuzüge sind Wohnortswechsel von Personen mit Wohnsitz ausserhalb der Stadt Zürich oder im Ausland in die Stadt Zürich. Eine Person kann innerhalb eines Berichtszeitraums mehrmals zuziehen.

QUELLEN

Quellenangaben

Statistik Stadt Zürich, BVS

Bundesamt für Statistik, Sektion Demografie und Migration

VERZEICHNIS DER TABELLEN, GRAFIKEN UND KARTEN

Tabellen

T_1	Wohnbevölkerung; nach Geschlecht und Herkunft, 4. Quartal 2013	3
T_2	Ausländerinnen und Ausländer; nach ausgewählter Nationalität, 4. Quartal 2013	5
T_3	Wohnbevölkerung; nach Herkunft, Aufenthaltskategorie und Geschlecht, 4. Quartal 2013	5
T_4	Wohnbevölkerung; nach Stadtquartier, 4. Quartal 2013	6
T_5	Kinder und Jugendliche; nach Altersklasse und Stadtkreis, 4. Quartal 2013	7
T_6	Eheschliessende; nach Geschlecht und Herkunft, 4. Quartal 2013	8
T_7	Lebendgeborene; nach Herkunft und Geschlecht, 4. Quartal 2013	8
T_8	Sterbefälle; nach Herkunft, Geschlecht und Altersklasse, 4. Quartal 2013	8
T_9	Natürlicher Saldo; nach Herkunft und Geschlecht, 4. Quartal 2013	9
T_10	Zu- und Wegzüge von Personen; nach Herkunft und Geschlecht, 4. Quartal 2013	9
T_11	Zu- und Wegzüge von Personen; nach Herkunft und Stadtkreis, 4. Quartal 2013	10
T_12	Zu- und Wegzüge von Personen; nach Zuzugs- bzw. Wegzugsgebiet, 4. Quartal 2013	11
T_13	Zu- und Wegzüge von Personen; nach Nationalität, 4. Quartal 2013	12, 13
T_14	Wegzüge von Personen; nach Aufenthaltsdauer, Herkunft und Aufenthaltsart, 4. Quartal 2013	13
T_15	Zu- und Wegzüge von Familien; nach Herkunft, 4. Quartal 2013	14
T_16	Zu- und Wegzüge von Familien; nach Zuzugs- bzw. Wegzugsgebiet, 4. Quartal 2013	14

T_17	Umzüge von Personen und Familien; innerhalb der Stadt Zürich, 4. Quartal 2013	14
T_18	Ins Bürgerrecht der Stadt Zürich Eingebürgerte; nach bisheriger Nationalität, 4. Quartal 2013	15
T_19	Wohnbevölkerung; nach Konfession, 4. Quartal 2013	16
T_20	Evangelisch-reformierte Wohnbevölkerung; nach Herkunft, Geschlecht und Kirchgemeinde, 4. Quartal 2013	16
T_21	Römisch-katholische Wohnbevölkerung; nach Herkunft, Geschlecht und Kirchgemeinde, 4. Quartal 2013	17
T_22	Zu- und Wegzüge von Schweizerinnen und Schweizern; nach Zuzugs- bzw. Wegzugsgebiet, 4. Quartal 2013	19
T_23	Zu- und Wegzüge von Ausländerinnen und Ausländern; nach Zuzugs- bzw. Wegzugsgebiet, 4. Quartal 2013	20

Grafiken

G_1	Wohnbevölkerung; nach Altersklasse und Stadtkreis, 4. Quartal 2013	7
G_2	Veränderung der Wohnbevölkerung; nach Altersklasse und Stadtkreis, 4. Quartal 2012–4. Quartal 2013	7
G_3	Zu- und Wegzüge von Personen; nach Herkunft und Stadtkreis, 4. Quartal 2013	10
G_4	Zu- und Wegzüge von Familien; nach Herkunft und Stadtkreis, 4. Quartal 2013	15
G_5	Wohnbevölkerung; nach Jahr und Konfession, 1980–2013	17

Karten

K_1	Übersichtskarte der Stadt Zürich; nach Kreis und Stadtquartier	18
-----	--	----

WEITERE PUBLIKATIONEN ZUM THEMA BEVÖLKERUNG



Analyse 1 / 2013 Zwischenhalt Zürich Zu- und Wegzüge 1991–2011

Judith Riegelrig

Die Publikation beleuchtet die Zuzüge und Wegzüge zwischen 1991 und 2011. Wie können die Zu- und Wegziehenden hinsichtlich Nationalität, Alter, Aufenthaltsart und Zivilstand charakterisiert werden? Weitere Kapitel behandeln die Aufenthaltsdauer und Mobilität, den Jahresverlauf der Zu- und Wegzüge, Zuzugs- und Wegzugsorte sowie die Entwicklung bis 2025.

April 2013

40 Seiten

51 Grafiken

Artikel-Nr. 1004453

Preis elektronisch kostenlos

Preis Einzelverkauf Fr. 20.–

↳ **An weiteren Informationen interessiert?**
Abonnieren Sie unseren Newsletter oder die
sms-Mitteilungen unter www.stadt-zuerich.ch/statistik