

1 / 2006

ERSCHEINT QUARTALSBERICHT

MONITORING

Raumbeobachtung «Südanflugschneise 12»
im 1. Quartal 2006

ZUM SÜDANFLUG

→ **Mensch und Gesellschaft**

→ **Raum und Umwelt**

Wirtschaft und Arbeit

INHALT

DIE «SÜDANFLUGSCHNEISE 12» UND DER KREIS 12 IM 1. QUARTAL 2006	3
Bevölkerungsentwicklung in der «Südanflugschneise 12»	3
Bevölkerungsbestand ausgewählter Nationen	3
Bautätigkeit	3
KARTEN	4
GRAFIKEN BEVÖLKERUNGSBEWEGUNG	6
TABELLEN	8
Verzeichnis der Tabellen, Grafiken und Karten	27

Herausgeber, Redaktion
und Administration
Stadt Zürich

Präsidialdepartement
Statistik Stadt Zürich

Bezugsquelle

Statistik Stadt Zürich
Napfgasse 6, 8001 Zürich
Telefon 044 250 48 00
Telefax 044 250 48 29

E-Mail

statistik@asz.stzh.ch

Internet

www.statistik-stadt-zuerich.info

Auskunft

Thomas Glauser
Telefon 044 250 48 27

Preis

Jahresabonnement Fr. 18.–
Artikel-Nr. 202 102
Einzelausgabe Fr. 9.–
Artikel-Nr. 202 103

Gestaltung

Statistik Stadt Zürich

Copyright

Statistik Stadt Zürich,
Zürich 2006
Abdruck – ausser für kom-
merzielle Nutzung – unter
Quellenangabe gestattet
21.01.2006/glt

Committed to Excellence
nach EFQM

Zeichenerklärung

Ein Strich (–) anstelle einer Zahl bedeutet, dass nichts vorkommt (= Null).

Eine Null (0 oder 0,0) anstelle einer anderen Zahl bezeichnet eine Grösse, die kleiner ist als die Hälfte der kleinsten verwendeten Einheit.

Drei Punkte (...) anstelle einer Zahl bedeuten, dass diese nicht erhältlich ist oder dass sie weggelassen wurde, weil sie keine Aussagekraft hat.

DIE «SÜDANFLUGSCHNEISE 12» UND DER KREIS 12 IM 1. QUARTAL 2006

Bevölkerungsentwicklung in der «Südanflugschneise 12»

Die Wohnbevölkerung in der 1,5 Kilometer breiten «Südanflugschneise 12» hat gegenüber dem Vorjahr um 46 Personen (–0,3%) abgenommen. Einer Abnahme von 70 Personen bei den Schweizerinnen und Schweizern steht eine Zunahme von 24 Personen bei

der ausländischen Wohnbevölkerung gegenüber. Somit lebten Ende März 2006 18 046 Personen in diesem Gebiet, wovon 10 804 (–0,6%) Schweizer Staatsangehörige und 7242 (+0,3%) Ausländerinnen und Ausländer waren.

Bevölkerungsbestand ausgewählter Nationen

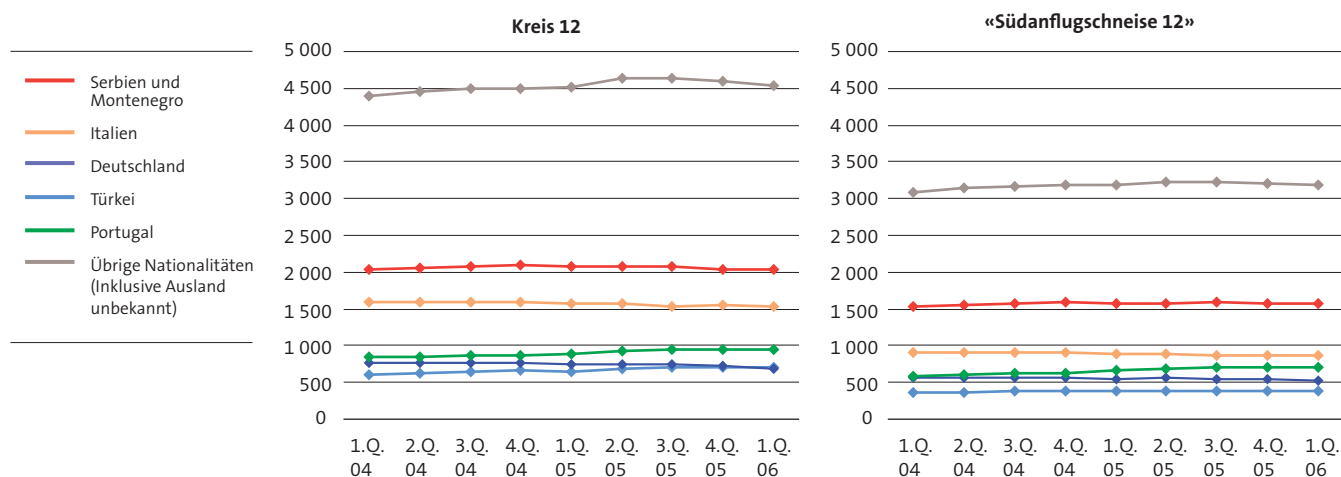
In den letzten zwei Jahren ist der Bestand der ausländischen Bevölkerung im Kreis 12 und in der «Südanflugschneise 12» um je rund 200 Personen angestiegen. Da die «Südanflugschneise 12» ein Teilgebiet des Kreises 12 ist, blieb somit der Bestand der ausländischen Bevölkerung im übrigen Kreis 12 stabil. Von den fünf im Kreis 12 und in der «Südanflugschneise 12» meistvertretenen ausländischen Nationalitäten weisen Portugal und Deutschland über die vergangenen zwei Jahre, eine positive Bevölkerungsentwicklung aus (Grafik G_1). Die Zahl der Personen aus Serbien und Montenegro stieg in der «Südanflugschneise 12»

leicht um 40 Personen, im Kreis 12 blieb sie praktisch konstant, diejenige der Italienerinnen und Italiener blieb in beiden Gebieten in etwa konstant, jene der Türkinen und Türken sank dagegen leicht, und zwar um rund 70 Personen im Kreis 12 und rund 50 Personen in der «Südanflugschneise 12». Die Zahl der übrigen Ausländerinnen und Ausländer hat in beiden Gebieten leicht zugenommen, im Kreis 12 um rund 130 Personen (von 4401 im 1. Quartal 2004 auf aktuell 4529 Personen) und in der «Südanflugschneise 12» um rund 100 (von 3088 auf 3195 Personen).

Bevölkerungsbestand

► nach ausgewählter Nationalität, 1. Quartal 2004 – 1. Quartal 2006

G_1



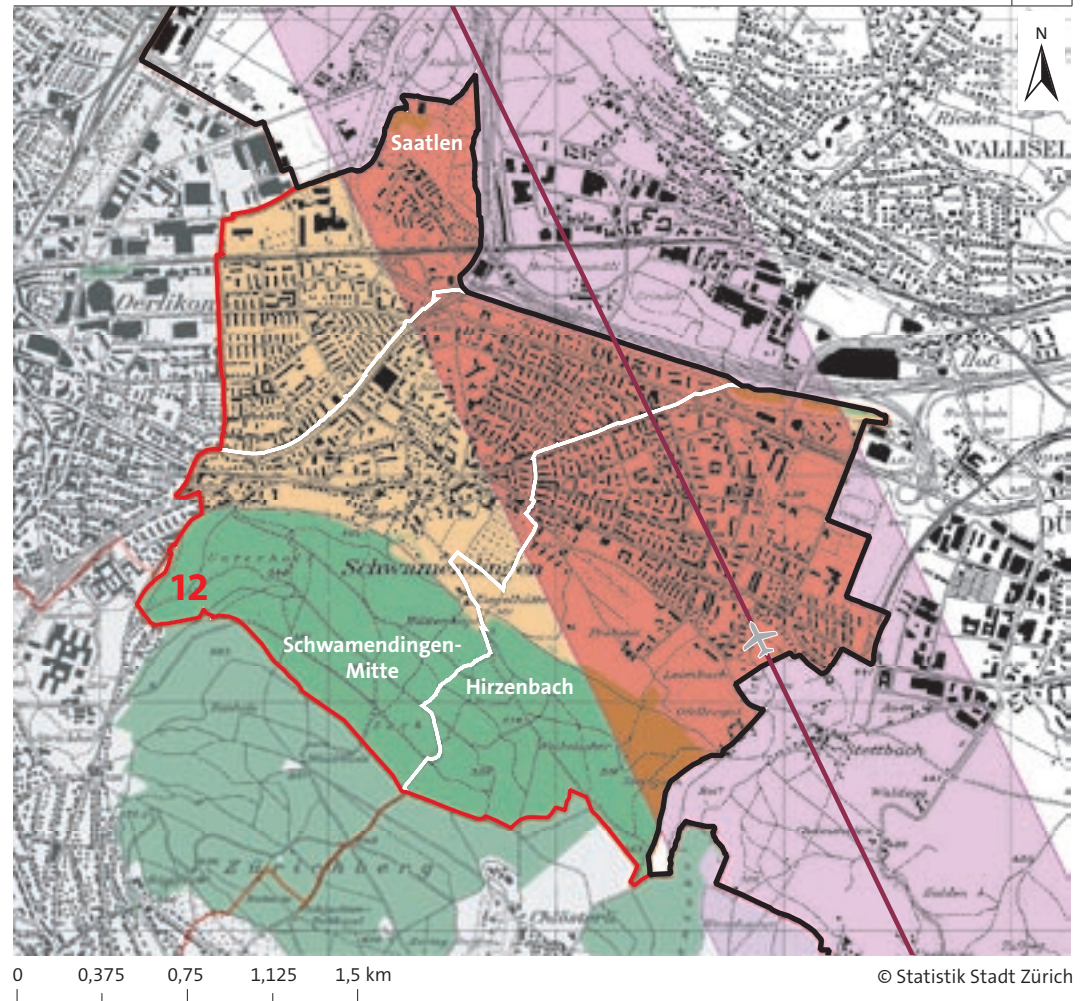
Bautätigkeit

In der Stadt Zürich befanden sich im 1. Quartal 2006 insgesamt 3587 Wohnungen im Bau. Gegenüber dem Vorjahr ist dies ein Anstieg um 1206. Im Kreis 12 stieg die Zahl der im Bau befindlichen Wohnungen innert Jahresfrist von 235 auf 270 und in der «Südanflugschneise 12» von 128 auf 165.








In eine andere Richtung geht die Entwicklung bei den bewilligten aber noch nicht im Bau befindlichen Wohnungen. In der Stadt Zürich sank diese Zahl seit dem 1. Quartal 2005 von 2265 auf 2094 und im Kreis 12 von 204 auf 106. Lediglich in der «Südanflugschneise 12» blieb diese Zahl mit 55 stabil.

Der Stadtkreis 12 und die «Südanflugschneise 12»

K_2



Legende

-  ILS¹-Anflugachse 34 (Quelle: Unique Zurich Airport)
-  «Südanflugschneise» ausserhalb Stadtkreis 12
-  «Südanflugschneise 12»
-  Stadtkreis 12
-  Quartiergrenze
-  Stadtgrenze
-  Wald

¹ ILS: Instrumentenlandesystem

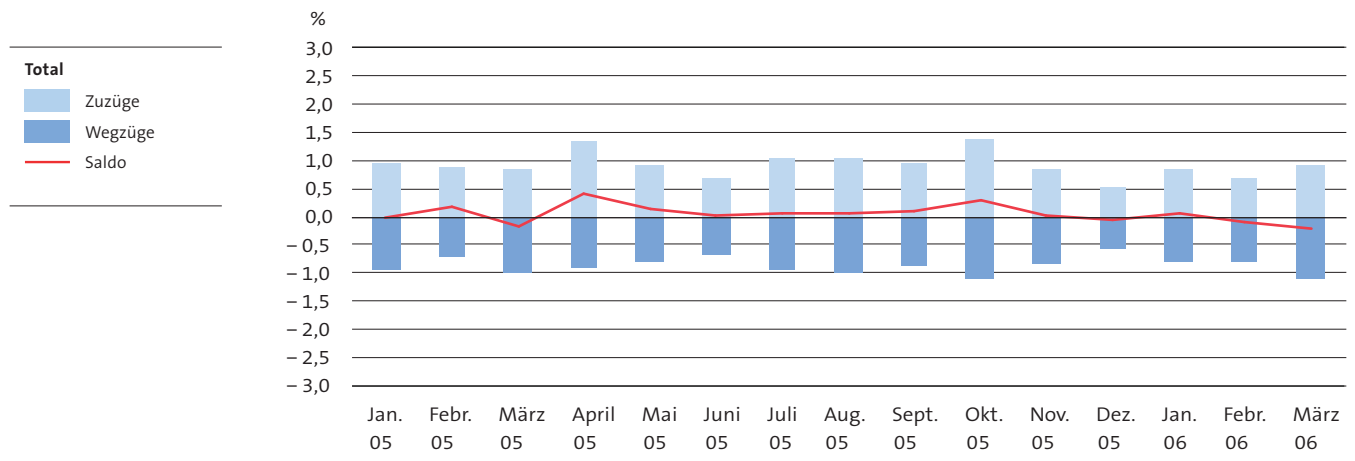
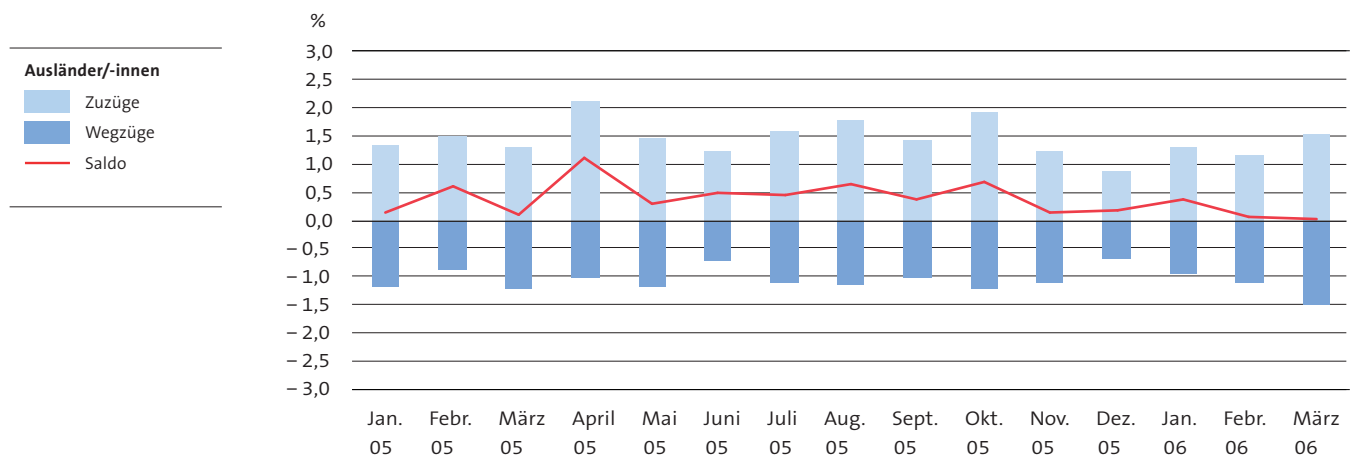
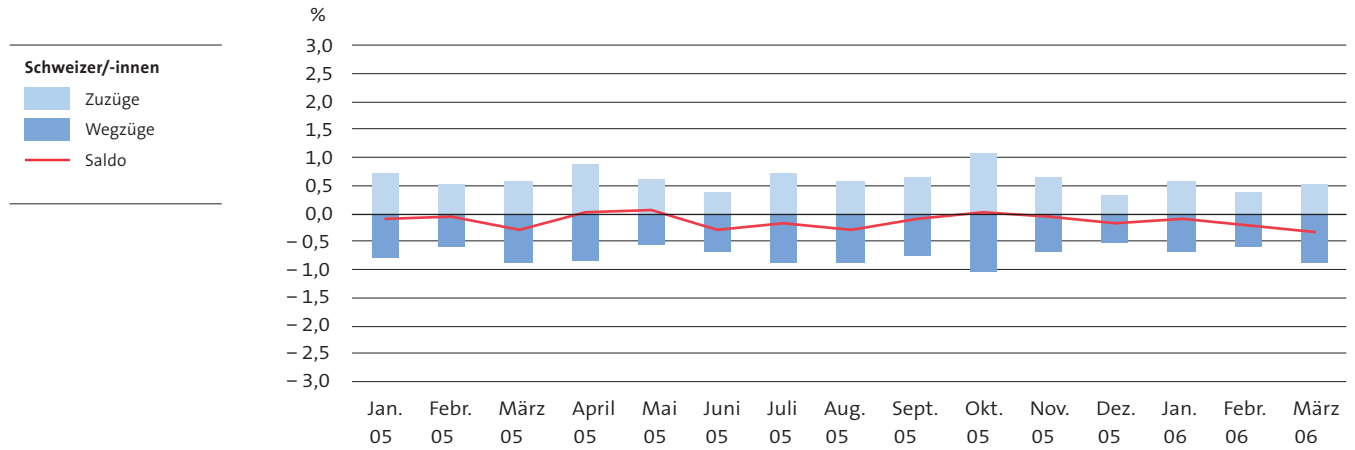
Übersichtskarte

**Definition «Südanflugschneise 12»**

Das von Statistik Stadt Zürich definierte Teilgebiet «Südanflugschneise 12» entspricht jenem Gebiet im Stadtkreis 12, welches sich innerhalb der «Südanflugschneise» befindet. Es darf nicht mit in anderen Publikationen verwendeten Fluglärmbelastungs- oder Gefahrenzonen verwechselt werden.

GRAFIKEN BEVÖLKERUNGSBEWEGUNG

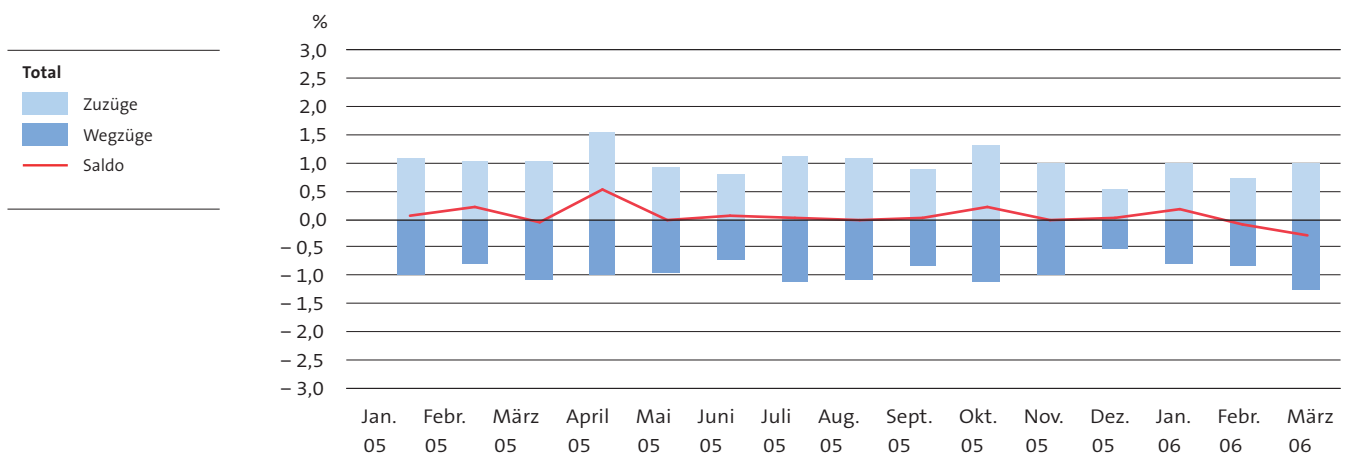
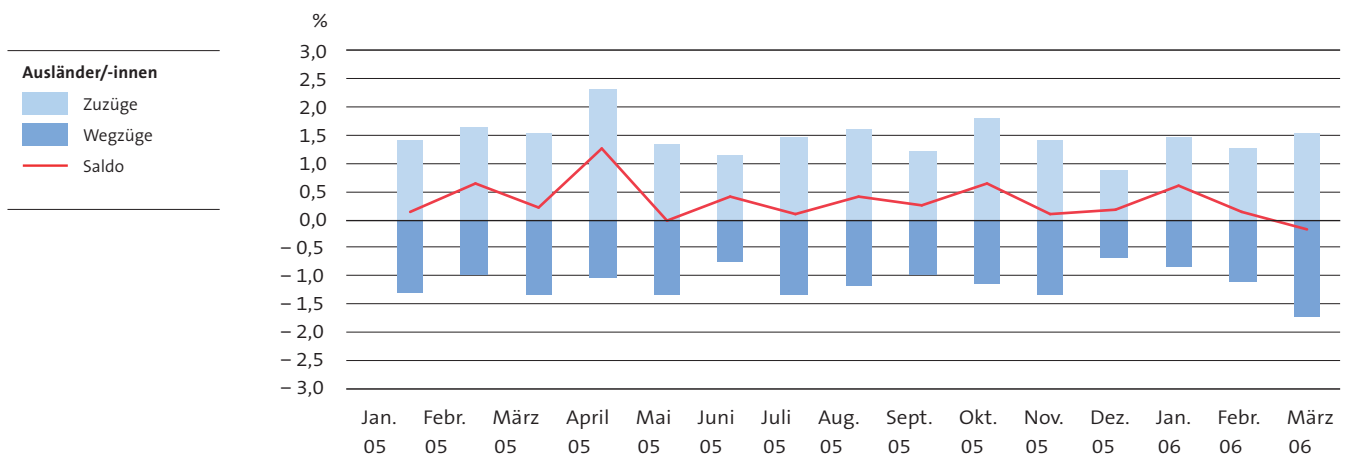
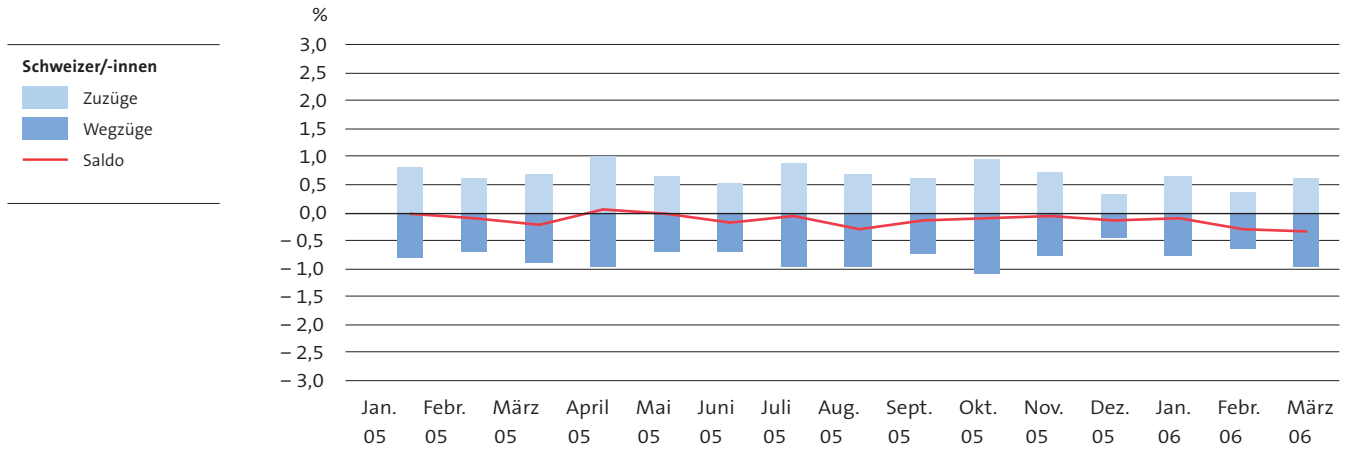
Prozentuale Bevölkerungsbewegung Kreis 12 6_2
 ▶ Zuzüge, Wegzüge, Saldo, Jan. 2005 – März 2006



Prozentuale Bevölkerungsbewegung «Südanflugschneise 12»

G_3

► Zuzüge, Wegzüge, Saldo, Jan. 2005 – März 2006



TABELLEN

Wohnbevölkerung
 ► Stadt Zürich und Kreis 12, 1. Quartal 2006

T_1.1

	1. Quartal 2005	Jan. 06	Febr. 06	März 06	1. Quartal 2006	Veränderung 1. Q. 05–1. Q. 06	
						absolut	in %
Wohnbevölkerung per Ende Quartal bzw. Monat							
Stadt Zürich	366 445	368 087	368 348	368 081	368 081	1 636	0,4
Schweizerinnen und Schweizer	255 553	256 834	256 975	256 752	256 752	1 199	0,5
Frauen	136 268	136 596	136 620	136 482	136 482	214	0,2
Männer	119 285	120 238	120 355	120 270	120 270	985	0,8
Ausländerinnen und Ausländer	110 892	111 253	111 373	111 329	111 329	437	0,4
Frauen	51 257	51 474	51 460	51 496	51 496	239	0,5
Männer	59 635	59 779	59 913	59 833	59 833	198	0,3
Kreis 12	28 261	28 253	28 215	28 170	28 170	-91	-0,3
Schweizerinnen und Schweizer	17 813	17 767	17 739	17 722	17 722	-91	-0,5
Frauen	9 727	9 656	9 643	9 635	9 635	-92	-0,9
Männer	8 086	8 111	8 096	8 087	8 087	1	0,0
Ausländerinnen und Ausländer	10 448	10 486	10 476	10 448	10 448	-	-
Frauen	5 011	5 026	5 010	4 994	4 994	-17	-0,3
Männer	5 437	5 460	5 466	5 454	5 454	17	0,3

Wohnbevölkerung
 ► «Südanflugschneise 12», 1. Quartal 2006

T_1.2

	1. Quartal 2005	Jan. 06	Febr. 06	März 06	1. Quartal 2006	Veränderung 1. Q. 05–1. Q. 06	
						absolut	in %
Wohnbevölkerung per Ende Quartal bzw. Monat							
«Südanflugschneise 12»	18 092	18 118	18 088	18 046	18 046	-46	-0,3
Schweizerinnen und Schweizer	10 874	10 852	10 820	10 804	10 804	-70	-0,6
Frauen	5 981	5 943	5 921	5 918	5 918	-63	-1,1
Männer	4 893	4 909	4 899	4 886	4 886	-7	-0,1
Ausländerinnen und Ausländer	7 218	7 266	7 268	7 242	7 242	24	0,3
Frauen	3 450	3 481	3 468	3 451	3 451	1	0,0
Männer	3 768	3 785	3 800	3 791	3 791	23	0,6

Räumliche Bevölkerungsbewegung Kreis 12
 ► nach Herkunft, 1. Quartal 2006

T_2.1

	1. Quartal 2005	Jan. 06	Febr. 06	März 06	1. Quartal 2006	Veränderung 1. Q. 05 – 1. Q. 06	
						absolut	in %
Von ausserhalb zugezogene Personen	530	162	112	152	426	-104	-19,6
Schweizerinnen und Schweizer	223	77	36	48	161	-62	-27,8
Frauen	103	35	16	28	79	-24	-23,3
Männer	120	42	20	20	82	-38	-31,7
Ausländerinnen und Ausländer	307	85	76	104	265	-42	-13,7
Frauen	145	46	37	53	136	-9	-6,2
Männer	162	39	39	51	129	-33	-20,4
Aus der übrigen Stadt Zürich zugezogene Personen	328	79	80	105	264	-64	-19,5
Schweizerinnen und Schweizer	152	25	33	49	107	-45	-29,6
Frauen	73	16	17	28	61	-12	-16,4
Männer	79	9	16	21	46	-33	-41,8
Ausländerinnen und Ausländer	176	54	47	56	157	-19	-10,8
Frauen	82	29	20	24	73	-9	-11,0
Männer	94	25	27	32	84	-10	-10,6
Nach ausserhalb weggezogene Personen	700	160	154	238	552	-148	-21,1
Schweizerinnen und Schweizer	346	81	69	113	263	-83	-24,0
Frauen	176	42	36	62	140	-36	-20,5
Männer	170	39	33	51	123	-47	-27,6
Ausländerinnen und Ausländer	354	79	85	125	289	-65	-18,4
Frauen	163	33	49	63	145	-18	-11,0
Männer	191	46	36	62	144	-47	-24,6
In die übrige Stadt Zürich weggezogene Personen	260	60	69	78	207	-53	-20,4
Schweizerinnen und Schweizer	155	39	38	45	122	-33	-21,3
Frauen	87	25	19	24	68	-19	-21,8
Männer	68	14	19	21	54	-14	-20,6
Ausländerinnen und Ausländer	105	21	31	33	85	-20	-19,0
Frauen	47	5	14	19	38	-9	...
Männer	58	16	17	14	47	-11	-19,0
Wanderungsgewinn bzw. Wanderungsverlust (-)	-102	21	-31	-59	-69	33	-32,4
Schweizerinnen und Schweizer	-126	-18	-38	-61	-117	9	-7,1
Frauen	-87	-16	-22	-30	-68	19	-21,8
Männer	-39	-2	-16	-31	-49	-10	...
Ausländerinnen und Ausländer	24	39	7	2	48	24	...
Frauen	17	37	-6	-5	26	9	...
Männer	7	2	13	7	22	15	...

Räumliche Bevölkerungsbewegung «Südanflugschneise 12»

► nach Herkunft, 1. Quartal 2006

T_2.2

	1. Quartal 2005	Jan. 06	Febr. 06	März 06	1. Quartal 2006	Veränderung 1. Q. 05–1. Q. 06	
						absolut	in %
Von ausserhalb zugezogene Personen	353	109	71	97	277	-76	-21,5
Schweizerinnen und Schweizer	146	49	17	30	96	-50	-34,2
Frauen	68	24	7	18	49	-19	-27,9
Männer	78	25	10	12	47	-31	-39,7
Ausländerinnen und Ausländer	207	60	54	67	181	-26	-12,6
Frauen	107	36	26	36	98	-9	-8,4
Männer	100	24	28	31	83	-17	-17,0
Aus der übrigen Stadt Zürich zugezogene Personen	239	58	54	69	181	-58	-24,3
Schweizerinnen und Schweizer	103	17	18	30	65	-38	-36,9
Frauen	50	10	7	17	34	-16	-32,0
Männer	53	7	11	13	31	-22	-41,5
Ausländerinnen und Ausländer	136	41	36	39	116	-20	-14,7
Frauen	65	21	17	16	54	-11	-16,9
Männer	71	20	19	23	62	-9	-12,7
Aus dem übrigen Kreis 12 zugezogene Personen	41	9	5	13	27	-14	...
Schweizerinnen und Schweizer	20	5	4	8	17	-3	...
Frauen	9	4	2	6	12	3	...
Männer	11	1	2	2	5	-6	...
Ausländerinnen und Ausländer	21	4	1	5	10	-11	...
Frauen	12	-	-	2	2	-10	...
Männer	9	4	1	3	8	-1	...
Nach ausserhalb weggezogene Personen	466	104	100	168	372	-94	-20,2
Schweizerinnen und Schweizer	212	61	47	70	178	-34	-16,0
Frauen	104	33	25	37	95	-9	-8,7
Männer	108	28	22	33	83	-25	-23,1
Ausländerinnen und Ausländer	254	43	53	98	194	-60	-23,6
Frauen	121	20	36	52	108	-13	-10,7
Männer	133	23	17	46	86	-47	-35,3
In die übrige Stadt Zürich weggezogene Personen	162	37	47	53	137	-25	-15,4
Schweizerinnen und Schweizer	92	20	20	30	70	-22	-23,9
Frauen	49	15	11	14	40	-9	...
Männer	43	5	9	16	30	-13	...
Ausländerinnen und Ausländer	70	17	27	23	67	-3	-4,3
Frauen	34	4	13	13	30	-4	...
Männer	36	13	14	10	37	1	...
In den übrigen Kreis 12 weggezogene Personen	44	4	3	10	17	-27	...
Schweizerinnen und Schweizer	25	2	3	6	11	-14	...
Frauen	12	1	2	3	6	-6	...
Männer	13	1	1	3	5	-8	...
Ausländerinnen und Ausländer	19	2	-	4	6	-13	...
Frauen	10	1	-	2	3	-7	...
Männer	9	1	-	2	3	-6	...
Wanderungsgewinn bzw. Wanderungsverlust (-)	-39	31	-20	-52	-41	-2	...
Schweizerinnen und Schweizer	-60	-12	-31	-38	-81	-21	35,0
Frauen	-38	-11	-22	-13	-46	-8	...
Männer	-22	-1	-9	-25	-35	-13	...
Ausländerinnen und Ausländer	21	43	11	-14	40	19	...
Frauen	19	32	-6	-13	13	-6	...
Männer	2	11	17	-1	27	25	...

Räumliche Bevölkerungsbewegung Kreis 12

► nach Altersklasse, 1. Quartal 2006

T_3.1

	1. Quartal	Jan. 06	Febr. 06	März 06	1. Quartal	Veränderung	
	2005				2006	1. Q. 05–1. Q. 06	absolut
Von ausserhalb zugezogene Personen	530	162	112	152	426	-104	-19,6
0–19 -Jährige	81	22	8	14	44	-37	-45,7
Frauen	36	13	3	5	21	-15	...
Männer	45	9	5	9	23	-22	...
20–42 -Jährige	357	115	83	109	307	-50	-14,0
Frauen	167	56	41	64	161	-6	-3,6
Männer	190	59	42	45	146	-44	-23,2
43–64 -Jährige	77	23	18	23	64	-13	-16,9
Frauen	39	11	7	9	27	-12	...
Männer	38	12	11	14	37	-1	...
65 u.m. -Jährige	15	2	3	6	11	-4	...
Frauen	6	1	2	3	6	-	...
Männer	9	1	1	3	5	-4	...
Aus der übrigen Stadt Zürich zugezogene Personen	328	79	80	105	264	-64	-19,5
0–19 -Jährige	65	10	23	14	47	-18	-27,7
Frauen	26	5	8	5	18	-8	...
Männer	39	5	15	9	29	-10	...
20–42 -Jährige	182	47	47	68	162	-20	-11,0
Frauen	89	29	24	33	86	-3	-3,4
Männer	93	18	23	35	76	-17	-18,3
43–64 -Jährige	50	16	7	9	32	-18	-36,0
Frauen	21	6	4	5	15	-6	...
Männer	29	10	3	4	17	-12	...
65 u.m. -Jährige	31	6	3	14	23	-8	...
Frauen	19	5	1	9	15	-4	...
Männer	12	1	2	5	8	-4	...
Nach ausserhalb weggezogene Personen	700	160	154	238	552	-148	-21,1
0–19 -Jährige	105	18	22	46	86	-19	-18,1
Frauen	50	9	15	23	47	-3	-6,0
Männer	55	9	7	23	39	-16	-29,1
20–42 -Jährige	427	111	90	142	343	-84	-19,7
Frauen	198	49	48	79	176	-22	-11,1
Männer	229	62	42	63	167	-62	-27,1
43–64 -Jährige	129	23	36	44	103	-26	-20,2
Frauen	68	12	17	19	48	-20	-29,4
Männer	61	11	19	25	55	-6	-9,8
65 u.m. -Jährige	39	8	6	6	20	-19	...
Frauen	23	5	5	4	14	-9	...
Männer	16	3	1	2	6	-10	...
In die übrige Stadt Zürich weggezogene Personen	260	60	69	78	207	-53	-20,4
0–19 -Jährige	38	11	17	7	35	-3	...
Frauen	14	3	7	5	15	1	...
Männer	24	8	10	2	20	-4	...
20–42 -Jährige	160	30	40	56	126	-34	-21,3
Frauen	88	12	18	31	61	-27	-30,7
Männer	72	18	22	25	65	-7	-9,7
43–64 -Jährige	45	7	8	7	22	-23	...
Frauen	21	5	5	2	12	-9	...
Männer	24	2	3	5	10	-14	...
65 u.m. -Jährige	17	12	4	8	24	7	...
Frauen	11	10	3	5	18	7	...
Männer	6	2	1	3	6	-	...
Wanderungsgewinn bzw. Wanderungsverlust (-)	-102	21	-31	-59	-69	33	-32,4
0–19 -Jährige	3	3	-8	-25	-30	-33	...
Frauen	-2	6	-11	-18	-23	-21	...
Männer	5	-3	3	-7	-7	-12	...
20–42 -Jährige	-48	21	-	-21	-	48	...
Frauen	-30	24	-1	-13	10	40	...
Männer	-18	-3	1	-8	-10	8	...
43–64 -Jährige	-47	9	-19	-19	-29	18	...
Frauen	-29	-	-11	-7	-18	11	...
Männer	-18	9	-8	-12	-11	7	...
65 u.m. -Jährige	-10	-12	-4	6	-10	-	...
Frauen	-9	-9	-5	3	-11	-2	...
Männer	-1	-3	1	3	1	2	...

Räumliche Bevölkerungsbewegung «Südanflugschneise 12»
 ► nach Altersklasse, 1. Quartal 2006

T_3.2



	1. Quartal 2005	Jan. 06	Febr. 06	März 06	1. Quartal 2006	Veränderung 1. Q. 05–1. Q. 06	
						absolut	in %
Von ausserhalb zugezogene Personen	353	109	71	97	277	-76	-21,5
0–19 -Jährige	56	14	4	11	29	-27	-48,2
Frauen	24	9	1	4	14	-10	...
Männer	32	5	3	7	15	-17	...
20–42 -Jährige	233	75	54	68	197	-36	-15,5
Frauen	119	41	27	42	110	-9	-7,6
Männer	114	34	27	26	87	-27	-23,7
43–64 -Jährige	54	18	11	13	42	-12	-22,2
Frauen	28	9	4	5	18	-10	...
Männer	26	9	7	8	24	-2	...
65 u.m. -Jährige	10	2	2	5	9	-1	...
Frauen	4	1	1	3	5	1	...
Männer	6	1	1	2	4	-2	...
Aus der übrigen Stadt Zürich zugezogene Personen	239	58	54	69	181	-58	-24,3
0–19 -Jährige	52	8	17	10	35	-17	-32,7
Frauen	21	3	7	4	14	-7	...
Männer	31	5	10	6	21	-10	...
20–42 -Jährige	128	36	29	44	109	-19	-14,8
Frauen	63	22	14	21	57	-6	-9,5
Männer	65	14	15	23	52	-13	-20,0
43–64 -Jährige	34	11	5	6	22	-12	...
Frauen	15	3	2	3	8	-7	...
Männer	19	8	3	3	14	-5	...
65 u.m. -Jährige	25	3	3	9	15	-10	...
Frauen	16	–	1	5	6	-10	...
Männer	9	3	2	4	9	–	...
Aus dem übrigen Kreis 12 zugezogene Personen	41	9	5	13	27	-14	...
0–19 -Jährige	7	–	–	2	2	-5	...
Frauen	–	–	–	1	1	1	...
Männer	7	–	–	1	1	-6	...
20–42 -Jährige	15	6	5	6	17	2	...
Frauen	6	2	2	3	7	1	...
Männer	9	4	3	3	10	1	...
43–64 -Jährige	11	–	–	–	–	-11	...
Frauen	5	–	–	–	–	-5	...
Männer	6	–	–	–	–	-6	...
65 u.m. -Jährige	8	3	–	5	8	–	...
Frauen	3	2	–	4	6	3	...
Männer	5	1	–	1	2	-3	...
Nach ausserhalb weggezogene Personen	466	104	100	168	372	-94	-20,2
0–19 -Jährige	74	13	14	35	62	-12	-16,2
Frauen	32	8	10	18	36	4	...
Männer	42	5	4	17	26	-16	...
20–42 -Jährige	278	69	59	96	224	-54	-19,4
Frauen	136	32	36	56	124	-12	-8,8
Männer	142	37	23	40	100	-42	-29,6
43–64 -Jährige	91	15	24	31	70	-21	-23,1
Frauen	45	9	12	11	32	-13	...
Männer	46	6	12	20	38	-8	...
65 u.m. -Jährige	23	7	3	6	16	-7	...
Frauen	12	4	–	4	8	-4	...
Männer	11	3	3	2	8	-3	...

Räumliche Bevölkerungsbewegung «Südanflugschneise 12»
 ► nach Altersklasse, 1. Quartal 2006



	1. Quartal	Jan. 06	Febr. 06	März 06	1. Quartal	Veränderung	
	2005				2006	1. Q. 05–1. Q. 06	absolut
In die übrige Stadt Zürich weggezogene Personen	162	37	47	53	137	-25	-15,4
0–19 -Jährige	23	7	14	5	26	3	...
Frauen	10	2	6	4	12	2	...
Männer	13	5	8	1	14	1	...
20–42 -Jährige	98	20	28	35	83	-15	-15,3
Frauen	51	7	14	17	38	-13	-25,5
Männer	47	13	14	18	45	-2	...
43–64 -Jährige	29	2	3	6	11	-18	...
Frauen	14	–	2	2	4	-10	...
Männer	15	2	1	4	7	-8	...
65 u.m. -Jährige	12	8	2	7	17	5	...
Frauen	8	–	–	4	4	-4	...
Männer	4	8	2	3	13	9	...
In den übrigen Kreis 12 weggezogene Personen	44	4	3	10	17	-27	...
0–19 -Jährige	10	–	–	3	3	-7	...
Frauen	6	–	–	1	1	-5	...
Männer	4	–	–	2	2	-2	...
20–42 -Jährige	25	4	2	5	11	-14	...
Frauen	10	2	1	3	6	-4	...
Männer	15	2	1	2	5	-10	...
43–64 -Jährige	3	–	–	2	2	-1	...
Frauen	2	–	–	1	1	-1	...
Männer	1	–	–	1	1	–	...
65 u.m. -Jährige	6	–	1	–	1	-5	...
Frauen	4	–	–	–	–	-4	...
Männer	2	–	1	–	1	-1	...
Wanderungsgewinn bzw. Wanderungsverlust (-)	-39	31	-20	-52	-41	-2	...
0–19 -Jährige	8	2	-7	-20	-25	-33	...
Frauen	-3	2	-8	-14	-20	-17	...
Männer	11	–	1	-6	-5	-16	...
20–42 -Jährige	-25	24	-1	-18	5	30	...
Frauen	-9	24	-8	-10	6	15	...
Männer	-16	–	7	-8	-1	15	...
43–64 -Jährige	-24	12	-11	-20	-19	5	...
Frauen	-13	3	-8	-6	-11	2	...
Männer	-11	9	-3	-14	-8	3	...
65 u.m. -Jährige	2	-7	-1	6	-2	-4	...
Frauen	-1	-1	2	4	5	6	...
Männer	3	-6	-3	2	-7	-10	...

Räumliche Bevölkerungsbewegung Kreis 12
 ► ausländische Wohnbevölkerung, 1. Quartal 2006

T_4.1



	1. Quartal	Jan. 06	Febr. 06	März 06	1. Quartal	Veränderung	
	2005				2006	1. Q. 05–1. Q. 06	absolut
Von ausserhalb zugezogene Personen	307	85	76	104	265	-42	-13,7
Serbien und Montenegro	–	8	11	11	30	30	...
Frauen	–	3	5	4	12	12	...
Männer	–	5	6	7	18	18	...
Italien	23	6	7	8	21	-2	...
Frauen	8	2	2	1	5	-3	...
Männer	15	4	5	7	16	1	...
Deutschland	51	19	19	26	64	13	25,5
Frauen	22	9	6	13	28	6	...
Männer	29	10	13	13	36	7	...
Türkei	12	5	5	8	18	6	...
Frauen	3	2	1	2	5	2	...
Männer	9	3	4	6	13	4	...
Portugal	24	9	3	3	15	-9	...
Frauen	5	4	1	–	5	–	...
Männer	19	5	2	3	10	-9	...
Übrige (inkl. Unbekannt)	197	38	31	48	117	-80	-40,6
Frauen	107	26	22	33	81	-26	-24,3
Männer	90	12	9	15	36	-54	-60,0
Aus der übrigen Stadt Zürich zugezogene Personen	176	54	47	56	157	-19	-10,8
Serbien und Montenegro	1	6	11	10	27	26	...
Frauen	–	2	4	5	11	11	...
Männer	1	4	7	5	16	15	...
Italien	14	2	1	3	6	-8	...
Frauen	1	–	–	2	2	1	...
Männer	13	2	1	1	4	-9	...
Deutschland	11	9	2	6	17	6	...
Frauen	7	5	–	2	7	–	...
Männer	4	4	2	4	10	6	...
Türkei	10	3	–	4	7	-3	...
Frauen	3	1	–	1	2	-1	...
Männer	7	2	–	3	5	-2	...
Portugal	9	1	–	1	2	-7	...
Frauen	3	–	–	–	–	-3	...
Männer	6	1	–	1	2	-4	...
Übrige (inkl. Unbekannt)	131	33	33	32	98	-33	-25,2
Frauen	67	18	15	14	47	-20	-29,9
Männer	64	15	18	18	51	-13	-20,3
Nach ausserhalb weggezogene Personen	354	79	85	125	289	-65	-18,4
Serbien und Montenegro	3	12	9	31	52	49	...
Frauen	–	4	5	17	26	26	...
Männer	3	8	4	14	26	23	...
Italien	37	3	10	13	26	-11	...
Frauen	14	1	4	7	12	-2	...
Männer	23	2	6	6	14	-9	...
Deutschland	58	17	16	20	53	-5	-8,6
Frauen	20	6	7	7	20	–	...
Männer	38	11	9	13	33	-5	...
Türkei	18	3	4	9	16	-2	...
Frauen	5	–	2	3	5	–	...
Männer	13	3	2	6	11	-2	...
Portugal	11	7	5	3	15	4	...
Frauen	6	2	2	1	5	-1	...
Männer	5	5	3	2	10	5	...
Übrige (inkl. Unbekannt)	227	37	41	49	127	-100	-44,1
Frauen	118	20	29	28	77	-41	-34,7
Männer	109	17	12	21	50	-59	-54,1

Räumliche Bevölkerungsbewegung Kreis 12
 ► ausländische Wohnbevölkerung, 1. Quartal 2006



	1. Quartal	Jan. 06	Febr. 06	März 06	1. Quartal	Veränderung	
	2005				2006	1. Q. 05–1. Q. 06	absolut
In die übrige Stadt Zürich weggezogene Personen	105	21	31	33	85	-20	-19,0
Serbien und Montenegro	–	–	1	1	2	2	...
Frauen	–	–	–	–	–	–	...
Männer	–	–	1	1	2	2	...
Italien	6	5	1	5	11	5	...
Frauen	3	1	–	2	3	–	...
Männer	3	4	1	3	8	5	...
Deutschland	12	1	5	5	11	-1	...
Frauen	8	–	2	3	5	-3	...
Männer	4	1	3	2	6	2	...
Türkei	16	3	1	3	7	-9	...
Frauen	7	–	–	2	2	-5	...
Männer	9	3	1	1	5	-4	...
Portugal	12	1	–	3	4	-8	...
Frauen	3	–	–	2	2	-1	...
Männer	9	1	–	1	2	-7	...
Übrige (inkl. Unbekannt)	59	11	23	16	50	-9	-15,3
Frauen	26	3	11	10	24	-2	...
Männer	33	8	12	6	26	-7	...
Wanderungsgewinn bzw. Wanderungsverlust (-)	24	39	7	2	48	24	...
Serbien und Montenegro	-2	2	12	-11	3	5	...
Frauen	–	1	4	-8	-3	-3	...
Männer	-2	1	8	-3	6	8	...
Italien	-6	–	-3	-7	-10	-4	...
Frauen	-8	–	-2	-6	-8	–	...
Männer	2	–	-1	-1	-2	-4	...
Deutschland	-8	10	–	7	17	25	...
Frauen	1	8	-3	5	10	9	...
Männer	-9	2	3	2	7	16	...
Türkei	-12	2	–	–	2	14	...
Frauen	-6	3	-1	-2	–	6	...
Männer	-6	-1	1	2	2	8	...
Portugal	10	2	-2	-2	-2	-12	...
Frauen	-1	2	-1	-3	-2	-1	...
Männer	11	–	-1	1	–	-11	...
Übrige (inkl. Unbekannt)	42	23	–	15	38	-4	...
Frauen	30	21	-3	9	27	-3	...
Männer	12	2	3	6	11	-1	...

Räumliche Bevölkerungsbewegung «Südanflugschneise 12»

► ausländische Wohnbevölkerung, 1. Quartal 2006

T_4.2



	1. Quartal	Jan. 06	Febr. 06	März 06	1. Quartal	Veränderung	
	2005				2006	1. Q. 05 – 1. Q. 06	absolut
Von ausserhalb zugezogene Personen	207	60	54	67	181	-26	-12,6
Serbien und Montenegro	–	7	10	7	24	24	...
Frauen	–	3	5	2	10	10	...
Männer	–	4	5	5	14	14	...
Italien	11	4	6	3	13	2	...
Frauen	3	2	2	–	4	1	...
Männer	8	2	4	3	9	1	...
Deutschland	30	8	9	12	29	-1	...
Frauen	12	5	3	4	12	–	...
Männer	18	3	6	8	17	-1	...
Türkei	11	4	4	6	14	3	...
Frauen	2	1	1	2	4	2	...
Männer	9	3	3	4	10	1	...
Portugal	17	6	2	1	9	-8	...
Frauen	3	2	1	–	3	–	...
Männer	14	4	1	1	6	-8	...
Übrige (inkl. Unbekannt)	138	31	23	38	92	-46	-33,3
Frauen	87	23	14	28	65	-22	-25,3
Männer	51	8	9	10	27	-24	-47,1
Aus der übrigen Stadt Zürich zugezogene Personen	136	41	36	39	116	-20	-14,7
Serbien und Montenegro	1	5	9	6	20	19	...
Frauen	–	2	4	3	9	9	...
Männer	1	3	5	3	11	10	...
Italien	6	–	–	2	2	-4	...
Frauen	–	–	–	1	1	1	...
Männer	6	–	–	1	1	-5	...
Deutschland	7	7	–	3	10	3	...
Frauen	4	4	–	–	4	–	...
Männer	3	3	–	3	6	3	...
Türkei	5	2	–	–	2	-3	...
Frauen	2	1	–	–	1	-1	...
Männer	3	1	–	–	1	-2	...
Portugal	8	1	–	1	2	-6	...
Frauen	3	–	–	–	–	-3	...
Männer	5	1	–	1	2	-3	...
Übrige (inkl. Unbekannt)	109	26	27	27	80	-29	-26,6
Frauen	55	13	13	12	38	-17	-30,9
Männer	54	13	14	15	42	-12	-22,2
Aus dem übrigen Kreis 12 zugezogene Personen	21	4	1	5	10	-11	...
Serbien und Montenegro	–	–	–	5	5	5	...
Frauen	–	–	–	2	2	2	...
Männer	–	–	–	3	3	3	...
Italien	4	–	–	–	–	-4	...
Frauen	2	–	–	–	–	-2	...
Männer	2	–	–	–	–	-2	...
Deutschland	–	–	–	–	–	–	...
Frauen	–	–	–	–	–	–	...
Männer	–	–	–	–	–	–	...
Türkei	–	–	–	–	–	–	...
Frauen	–	–	–	–	–	–	...
Männer	–	–	–	–	–	–	...
Portugal	6	2	–	–	2	-4	...
Frauen	3	–	–	–	–	-3	...
Männer	3	2	–	–	2	-1	...
Übrige (inkl. Unbekannt)	11	2	1	–	3	-8	...
Frauen	7	–	–	–	–	-7	...
Männer	4	2	1	–	3	-1	...

Räumliche Bevölkerungsbewegung «Südanflugschneise 12»
 ► ausländische Wohnbevölkerung, 1. Quartal 2006

T_4.2



	1. Quartal	Jan. 06	Febr. 06	März 06	1. Quartal	Veränderung	
	2005				2006	1. Q. 05–1. Q. 06	absolut
Nach ausserhalb weggezogene Personen	254	43	53	98	194	-60	-23,6
Serbien und Montenegro	3	7	6	30	43	40	...
Frauen	–	2	5	16	23	23	...
Männer	3	5	1	14	20	17	...
Italien	19	1	4	10	15	-4	...
Frauen	7	–	2	5	7	–	...
Männer	12	1	2	5	8	-4	...
Deutschland	37	6	9	11	26	-11	...
Frauen	11	2	5	5	12	1	...
Männer	26	4	4	6	14	-12	...
Türkei	13	2	4	6	12	-1	...
Frauen	4	–	2	2	4	–	...
Männer	9	2	2	4	8	-1	...
Portugal	7	4	2	3	9	2	...
Frauen	3	1	1	1	3	–	...
Männer	4	3	1	2	6	2	...
Übrige (inkl. Unbekannt)	175	23	28	38	89	-86	-49,1
Frauen	96	15	21	23	59	-37	-38,5
Männer	79	8	7	15	30	-49	-62,0
In die übrige Stadt Zürich weggezogene Personen	70	17	27	23	67	-3	-4,3
Serbien und Montenegro	–	–	1	1	2	2	...
Frauen	–	–	–	–	–	–	...
Männer	–	–	1	1	2	2	...
Italien	4	2	–	2	4	–	...
Frauen	2	–	–	–	–	-2	...
Männer	2	2	–	2	4	2	...
Deutschland	5	1	4	2	7	2	...
Frauen	–	–	2	–	2	2	...
Männer	5	1	2	2	5	–	...
Türkei	8	3	1	2	6	-2	...
Frauen	4	–	–	1	1	-3	...
Männer	4	3	1	1	5	1	...
Portugal	9	1	–	3	4	-5	...
Frauen	3	–	–	2	2	-1	...
Männer	6	1	–	1	2	-4	...
Übrige (inkl. Unbekannt)	44	10	21	13	44	–	...
Frauen	20	3	10	8	21	1	...
Männer	24	7	11	5	23	-1	...
In den übrigen Kreis 12 weggezogene Personen	19	2	–	4	6	-13	...
Serbien und Montenegro	–	1	–	–	1	1	...
Frauen	–	–	–	–	–	–	...
Männer	–	1	–	–	1	1	...
Italien	6	–	–	4	4	-2	...
Frauen	4	–	–	2	2	-2	...
Männer	2	–	–	2	2	–	...
Deutschland	2	–	–	–	–	-2	...
Frauen	1	–	–	–	–	-1	...
Männer	1	–	–	–	–	-1	...
Türkei	1	–	–	–	–	-1	...
Frauen	–	–	–	–	–	–	...
Männer	1	–	–	–	–	-1	...
Portugal	–	1	–	–	1	1	...
Frauen	–	–	–	–	–	–	...
Männer	–	1	–	–	1	1	...
Übrige (inkl. Unbekannt)	10	–	–	–	–	-10	...
Frauen	4	–	–	–	–	-4	...
Männer	6	–	–	–	–	-6	...

Räumliche Bevölkerungsbewegung «Südanflugschneise 12»

► ausländische Wohnbevölkerung, 1. Quartal 2006



	1. Quartal 2005	Jan. 06	Febr. 06	März 06	1. Quartal 2006	Veränderung 1. Q. 05–1. Q. 06	
						absolut	in %
Wanderungsgewinn bzw. Wanderungsverlust (-)	21	43	11	-14	40	19	...
Serbien und Montenegro	-2	4	12	-13	3	5	...
Frauen	-	3	4	-9	-2	-2	...
Männer	-2	1	8	-4	5	7	...
Italien	-8	1	2	-11	-8	-	...
Frauen	-8	2	-	-6	-4	4	...
Männer	-	-1	2	-5	-4	-4	...
Deutschland	-7	8	-4	2	6	13	...
Frauen	4	7	-4	-1	2	-2	...
Männer	-11	1	-	3	4	15	...
Türkei	-6	1	-1	-2	-2	4	...
Frauen	-4	2	-1	-1	-	4	...
Männer	-2	-1	-	-1	-2	-	...
Portugal	15	3	-	-4	-1	-16	...
Frauen	3	1	-	-3	-2	-5	...
Männer	12	2	-	-1	1	-11	...
Übrige (inkl. Unbekannt)	29	26	2	14	42	13	...
Frauen	29	18	-4	9	23	-6	...
Männer	-	8	6	5	19	19	...

In der Stadt umgezogene Personen
 ► nach Herkunfts- bzw. Zielort, 1. Quartal 2006

T_5.1

	1. Quartal 2005	Jan. 06	Febr. 06	März 06	1. Quartal 2006	Veränderung 1. Q. 05–1. Q. 06 absolut
In den Kreis 12 zugezogene Personen	328	79	80	105	264	-64
nach Herkunftsort:						
Kreis 1	3	3	2	1	6	3
Kreis 2	11	5	4	–	9	-2
Kreis 3	41	6	7	17	30	-11
Kreis 4	40	11	14	12	37	-3
Kreis 5	16	–	3	1	4	-12
Kreis 6	35	10	3	6	19	-16
Kreis 7	15	4	3	7	14	-1
Kreis 8	3	–	–	–	–	-3
Kreis 9	35	10	6	7	23	-12
Kreis 10	19	1	5	10	16	-3
Kreis 11	110	29	33	44	106	-4
Im Kreis 12 umgezogene Personen	332	77	66	78	221	-111
nach Herkunftsquartier:						
Saatlen	66	16	11	15	42	-24
Schwamendingen-Mitte	131	23	32	43	98	-33
Hirzenbach	135	38	23	20	81	-54
Aus dem Kreis 12 weggezogene Personen	260	60	69	78	207	-53
nach Zielort:						
Kreis 1	3	–	–	2	2	-1
Kreis 2	5	1	5	5	11	6
Kreis 3	26	–	8	2	10	-16
Kreis 4	27	4	3	13	20	-7
Kreis 5	6	1	–	–	1	-5
Kreis 6	19	6	5	7	18	-1
Kreis 7	19	1	8	3	12	-7
Kreis 8	2	4	1	3	8	6
Kreis 9	29	5	7	10	22	-7
Kreis 10	18	10	7	10	27	9
Kreis 11	106	28	25	23	76	-30
Im Kreis 12 umgezogene Personen	332	77	66	78	221	-111
nach Zielquartier:						
Saatlen	71	25	11	18	54	-17
Schwamendingen-Mitte	114	19	19	37	75	-39
Hirzenbach	147	33	36	23	92	-55
Wanderungssaldo Personen	68	19	11	27	57	-11
nach Gebiet:						
Kreis 1	–	3	2	-1	4	4
Kreis 2	6	4	-1	-5	-2	-8
Kreis 3	15	6	-1	15	20	5
Kreis 4	13	7	11	-1	17	4
Kreis 5	10	-1	3	1	3	-7
Kreis 6	16	4	-2	-1	1	-15
Kreis 7	-4	3	-5	4	2	6
Kreis 8	1	-4	-1	-3	-8	-9
Kreis 9	6	5	-1	-3	1	-5
Kreis 10	1	-9	-2	–	-11	-12
Kreis 11	4	1	8	21	30	26
Kreis 12
Saatlen	-5	-9	–	-3	-12	-7
Schwamendingen-Mitte	17	4	13	6	23	6
Hirzenbach	-12	5	-13	-3	-11	1

In der Stadt umgezogene Schweizerinnen und Schweizer

► nach Herkunfts- bzw. Zielort, 1. Quartal 2006

T_5.2

	1. Quartal 2005	Jan. 06	Febr. 06	März 06	1. Quartal 2006	Veränderung 1. Q. 05–1. Q. 06 absolut
In den Kreis 12 zugezogene Personen	152	25	33	49	107	-45
nach Herkunftsort:						
Kreis 1	–	1	1	1	3	3
Kreis 2	8	4	–	–	4	-4
Kreis 3	14	1	4	7	12	-2
Kreis 4	16	3	1	4	8	-8
Kreis 5	3	–	2	–	2	-1
Kreis 6	16	3	2	3	8	-8
Kreis 7	9	2	2	6	10	1
Kreis 8	3	–	–	–	–	-3
Kreis 9	15	3	2	3	8	-7
Kreis 10	6	–	2	5	7	1
Kreis 11	62	8	17	20	45	-17
Im Kreis 12 umgezogene Personen	167	34	47	44	125	-42
nach Herkunftsquartier:						
Saatlen	38	10	10	10	30	-8
Schwamendingen-Mitte	64	8	18	22	48	-16
Hirzenbach	65	16	19	12	47	-18
Aus dem Kreis 12 weggezogene Personen	155	39	38	45	122	-33
nach Zielort:						
Kreis 1	2	–	–	1	1	-1
Kreis 2	3	1	2	5	8	5
Kreis 3	16	–	4	2	6	-10
Kreis 4	12	2	–	8	10	-2
Kreis 5	5	1	–	–	1	-4
Kreis 6	10	4	5	3	12	2
Kreis 7	10	1	2	3	6	-4
Kreis 8	2	1	1	1	3	1
Kreis 9	16	1	2	3	6	-10
Kreis 10	13	7	7	5	19	6
Kreis 11	66	21	15	14	50	-16
Im Kreis 12 umgezogene Personen	167	34	47	44	125	-42
nach Zielquartier:						
Saatlen	40	11	9	9	29	-11
Schwamendingen-Mitte	61	5	12	16	33	-28
Hirzenbach	66	18	26	19	63	-3
Wanderungssaldo Personen	-3	-14	-5	4	-15	-12
nach Gebiet:						
Kreis 1	-2	1	1	–	2	4
Kreis 2	5	3	-2	-5	-4	-9
Kreis 3	-2	1	–	5	6	8
Kreis 4	4	1	1	-4	-2	-6
Kreis 5	-2	-1	2	–	1	3
Kreis 6	6	-1	-3	–	-4	-10
Kreis 7	-1	1	–	3	4	5
Kreis 8	1	-1	-1	-1	-3	-4
Kreis 9	-1	2	–	–	2	3
Kreis 10	-7	-7	-5	–	-12	-5
Kreis 11	-4	-13	2	6	-5	-1
Kreis 12
Saatlen	-2	-1	1	1	1	3
Schwamendingen-Mitte	3	3	6	6	15	12
Hirzenbach	-1	-2	-7	-7	-16	-15

In der Stadt umgezogene Ausländerinnen und Ausländer
 ► nach Herkunfts- bzw. Zielort, 1. Quartal 2006

T_5.3

	1. Quartal 2005	Jan. 06	Febr. 06	März 06	1. Quartal 2006	Veränderung 1. Q. 05–1. Q. 06 absolut
In den Kreis 12 zugezogene Personen	176	54	47	56	157	-19
nach Herkunftsort:						
Kreis 1	3	2	1	–	3	–
Kreis 2	3	1	4	–	5	2
Kreis 3	27	5	3	10	18	-9
Kreis 4	24	8	13	8	29	5
Kreis 5	13	–	1	1	2	-11
Kreis 6	19	7	1	3	11	-8
Kreis 7	6	2	1	1	4	-2
Kreis 8	–	–	–	–	–	–
Kreis 9	20	7	4	4	15	-5
Kreis 10	13	1	3	5	9	-4
Kreis 11	48	21	16	24	61	13
Im Kreis 12 umgezogene Personen	165	43	19	34	96	-69
nach Herkunftsquartier:						
Saatlen	28	6	1	5	12	-16
Schwamendingen-Mitte	67	15	14	21	50	-17
Hirzenbach	70	22	4	8	34	-36
Aus dem Kreis 12 weggezogene Personen	105	21	31	33	85	-20
nach Zielort:						
Kreis 1	1	–	–	1	1	–
Kreis 2	2	–	3	–	3	1
Kreis 3	10	–	4	–	4	-6
Kreis 4	15	2	3	5	10	-5
Kreis 5	1	–	–	–	–	-1
Kreis 6	9	2	–	4	6	-3
Kreis 7	9	–	6	–	6	-3
Kreis 8	–	3	–	2	5	5
Kreis 9	13	4	5	7	16	3
Kreis 10	5	3	–	5	8	3
Kreis 11	40	7	10	9	26	-14
Im Kreis 12 umgezogene Personen	165	43	19	34	96	-69
nach Zielquartier:						
Saatlen	31	14	2	9	25	-6
Schwamendingen-Mitte	53	14	7	21	42	-11
Hirzenbach	81	15	10	4	29	-52
Wanderungssaldo Personen	71	33	16	23	72	1
nach Gebiet:						
Kreis 1	2	2	1	-1	2	–
Kreis 2	1	1	1	–	2	1
Kreis 3	17	5	-1	10	14	-3
Kreis 4	9	6	10	3	19	10
Kreis 5	12	–	1	1	2	-10
Kreis 6	10	5	1	-1	5	-5
Kreis 7	-3	2	-5	1	-2	1
Kreis 8	–	-3	–	-2	-5	-5
Kreis 9	7	3	-1	-3	-1	-8
Kreis 10	8	-2	3	–	1	-7
Kreis 11	8	14	6	15	35	27
Kreis 12
Saatlen	-3	-8	-1	-4	-13	-10
Schwamendingen-Mitte	14	1	7	–	8	-6
Hirzenbach	-11	7	-6	4	5	16

Räumliche Bevölkerungsbewegung von Personen im Familienverband und Einzelpersonen Kreis 12
 ► nach Herkunft, 1. Quartal 2006

T_6.1

	1. Quartal 2005	Jan. 06	Febr. 06	März 06	1. Quartal 2006	Veränderung 1. Q. 05–1. Q. 06	
						absolut	in %
Von ausserhalb zugezogene Personen	530	162	112	152	426	-104	-19,6
Schweizerinnen und Schweizer	223	77	36	48	161	-62	-27,8
im Familienverband	59	21	3	12	36	-23	-39,0
Einzelpersonen	164	56	33	36	125	-39	-23,8
Ausländerinnen und Ausländer	307	85	76	104	265	-42	-13,7
im Familienverband	98	17	24	33	74	-24	-24,5
Einzelpersonen	209	68	52	71	191	-18	-8,6
Aus der übrigen Stadt Zürich zugezogene Personen	328	79	80	105	264	-64	-19,5
Schweizerinnen und Schweizer	152	25	33	49	107	-45	-29,6
im Familienverband	52	9	22	12	43	-9	-17,3
Einzelpersonen	100	16	11	37	64	-36	-36,0
Ausländerinnen und Ausländer	176	54	47	56	157	-19	-10,8
im Familienverband	104	25	28	35	88	-16	-15,4
Einzelpersonen	72	29	19	21	69	-3	-4,2
Nach ausserhalb weggezogene Personen	700	160	154	238	552	-148	-21,1
Schweizerinnen und Schweizer	346	81	69	113	263	-83	-24,0
im Familienverband	141	34	42	43	119	-22	-15,6
Einzelpersonen	205	47	27	70	144	-61	-29,8
Ausländerinnen und Ausländer	354	79	85	125	289	-65	-18,4
im Familienverband	141	20	43	73	136	-5	-3,5
Einzelpersonen	213	59	42	52	153	-60	-28,2
In die übrige Stadt Zürich weggezogene Personen	260	60	69	78	207	-53	-20,4
Schweizerinnen und Schweizer	155	39	38	45	122	-33	-21,3
im Familienverband	45	12	15	7	34	-11	...
Einzelpersonen	110	27	23	38	88	-22	-20,0
Ausländerinnen und Ausländer	105	21	31	33	85	-20	-19,0
im Familienverband	46	4	15	7	26	-20	...
Einzelpersonen	59	17	16	26	59	-	-
Wanderungsgewinn bzw. Wanderungsverlust (-)	-102	21	-31	-59	-69	33	-32,4
Schweizerinnen und Schweizer	-126	-18	-38	-61	-117	9	-7,1
im Familienverband	-75	-16	-32	-26	-74	1	-1,3
Einzelpersonen	-51	-2	-6	-35	-43	8	-15,7
Ausländerinnen und Ausländer	24	39	7	2	48	24	...
im Familienverband	15	18	-6	-12	-	-15	...
Einzelpersonen	9	21	13	14	48	39	...

Räumliche Bevölkerungsbewegung von Personen im Familienverband und Einzelpersonen
«Südanflugschneise 12» ► nach Herkunft, 1. Quartal 2006

T_6.2

	1. Quartal 2005			1. Quartal 2006			Veränderung		
	Jan. 06	Febr. 06	März 06	Jan. 06	Febr. 06	März 06	1. Q. 05–1. Q. 06	absolut	in %
Von ausserhalb zugezogene Personen	353	109	71	97	277	-76	-21,5		
Schweizerinnen und Schweizer	146	49	17	30	96	-50	-34,2		
im Familienverband	41	12	2	8	22	-19	...		
Einzelpersonen	105	37	15	22	74	-31	-29,5		
Ausländerinnen und Ausländer	207	60	54	67	181	-26	-12,6		
im Familienverband	70	14	18	22	54	-16	-22,9		
Einzelpersonen	137	46	36	45	127	-10	-7,3		
Aus der übrigen Stadt Zürich zugezogene Personen	239	58	54	69	181	-58	-24,3		
Schweizerinnen und Schweizer	103	17	18	30	65	-38	-36,9		
im Familienverband	34	7	12	10	29	-5	...		
Einzelpersonen	69	10	6	20	36	-33	-47,8		
Ausländerinnen und Ausländer	136	41	36	39	116	-20	-14,7		
im Familienverband	87	22	25	24	71	-16	-18,4		
Einzelpersonen	49	19	11	15	45	-4	...		
Aus dem übrigen Kreis 12 zugezogene Personen	41	9	5	13	27	-14	...		
Schweizerinnen und Schweizer	20	5	4	8	17	-3	...		
im Familienverband	8	2	4	2	8	-	...		
Einzelpersonen	12	3	-	6	9	-3	...		
Ausländerinnen und Ausländer	21	4	1	5	10	-11	...		
im Familienverband	17	4	1	5	10	-7	...		
Einzelpersonen	4	-	-	-	-	-4	...		
Nach ausserhalb weggezogene Personen	466	104	100	168	372	-94	-20,2		
Schweizerinnen und Schweizer	212	61	47	70	178	-34	-16,0		
im Familienverband	99	26	34	27	87	-12	-12,1		
Einzelpersonen	113	35	13	43	91	-22	-19,5		
Ausländerinnen und Ausländer	254	43	53	98	194	-60	-23,6		
im Familienverband	109	12	23	60	95	-14	-12,8		
Einzelpersonen	145	31	30	38	99	-46	-31,7		
In die übrige Stadt Zürich weggezogene Personen	162	37	47	53	137	-25	-15,4		
Schweizerinnen und Schweizer	92	20	20	30	70	-22	-23,9		
im Familienverband	28	3	12	5	20	-8	...		
Einzelpersonen	64	17	8	25	50	-14	-21,9		
Ausländerinnen und Ausländer	70	17	27	23	67	-3	-4,3		
im Familienverband	28	2	15	5	22	-6	...		
Einzelpersonen	42	15	12	18	45	3	...		
In den übrigen Kreis 12 weggezogene Personen	44	4	3	10	17	-27	...		
Schweizerinnen und Schweizer	25	2	3	6	11	-14	...		
im Familienverband	8	1	1	6	8	-	...		
Einzelpersonen	17	1	2	-	3	-14	...		
Ausländerinnen und Ausländer	19	2	-	4	6	-13	...		
im Familienverband	11	1	-	4	5	-6	...		
Einzelpersonen	8	1	-	-	1	-7	...		
Wanderungsgewinn bzw. Wanderungsverlust (-)	-39	31	-20	-52	-41	-2	...		
Schweizerinnen und Schweizer	-60	-12	-31	-38	-81	-21	35,0		
im Familienverband	-52	-9	-29	-18	-56	-4	7,7		
Einzelpersonen	-8	-3	-2	-20	-25	-17	...		
Ausländerinnen und Ausländer	21	43	11	-14	40	19	...		
im Familienverband	26	25	6	-18	13	-13	...		
Einzelpersonen	-5	18	5	4	27	32	...		

Bautätigkeit

► in der Stadt Zürich, im Kreis 12 und in der «Südanflugschneise 12», 1. Quartal 2006

T_7

	1. Quartal 2005	3. Quartal 2005	4. Quartal 2005	1. Quartal 2006	Veränderung 1. Q. 05–1. Q. 06	
					absolut	in %
Neubau						
Ganze Stadt	391	175	349	101	-290	-74,2
Kreis 12	–	–	3	40	40	...
«Südanflugschneise 12»	–	–	–	–	–	...
Umbau Saldo						
Ganze Stadt	-14	31	21	2	16	...
Kreis 12	-1	-8	–	–	1	...
«Südanflugschneise 12»	–	–	–	–	–	...
Abbruch						
Ganze Stadt	27	86	160	49	22	...
Kreis 12	2	8	55	40	38	...
«Südanflugschneise 12»	–	1	–	40	40	...
Laufende Bautätigkeit Im Bau						
Ganze Stadt	2 381	3 338	3 305	3 587	1 206	50,7
Kreis 12	235	237	307	270	35	14,9
«Südanflugschneise 12»	128	122	122	165	37	29
Bewilligte, noch nicht angefangene Wohnungen						
Ganze Stadt	2 265	1 431	2 259	2 094	-171	-7,5
Kreis 12	204	203	173	106	-98	-48,0
«Südanflugschneise 12»	55	55	98	55	–	0,0

Leerwohnungen

► in der Stadt Zürich, im Kreis 12 und in der «Südanflugschneise 12», 1995–2005

T_8

	Stadt Zürich		Kreis 12		«Südanflugschneise 12»	
	Leerwohnungen	Leerwohnungs- ziffer	Leerwohnungen	Leerwohnungs- ziffer	Leerwohnungen	Leerwohnungs- ziffer
1995	942	0,52	49	0,37
1996	1 082	0,59	42	0,31
1997	1 364	0,74	82	0,61
1998	1 063	0,57	114	0,85
1999	690	0,37	98	0,72
2000	378	0,20	38	0,28
2001	143	0,08	10	0,07
2002	81	0,04	10	0,07	4	0,04
2003	163	0,08	3	0,02	3	0,03
2004	307	0,15	40	0,28	26	0,29
2005¹	151	0,07	15	0,11	9	0,10

1 Ab 2005 wurde die Zählpraxis geändert. Gezählt werden nur noch jene leer stehenden Wohnungen, welche am Stichtag verfügbar sind ohne die auf einen späteren Zeitpunkt schon vermietet.

Freihandkauf

► in der Stadt Zürich, im Kreis 12 und in der «Südanflugschneise 12», 1. Quartal 2006

T_9

	1. Quartal 2005	3. Quartal 2005	4. Quartal 2005	1. Quartal 2006	Veränderung 1. Q. 05–1. Q. 06	
					absolut	in %
Im Freihandkauf umgesetzte Einfamilienhäuser						
Ganze Stadt	55	44	39	32	-23	-41,8
Kreis 12	2	3	–	–	-2	...
«Südanflugschneise 12»	1	2	–	–	-1	...
Im Freihandkauf umgesetzte Eigentumswohnungen						
Ganze Stadt	208	178	202	163	-45	-21,6
Kreis 12	–	1	–	2	2	...
«Südanflugschneise 12»	–	1	–	–	–	...
m² Preis bebaute Wohnzonen						
Ganze Stadt	4 023	4 411	4 380	4 224	201	5,0
Kreis 12	2 267	1 859	1 406	2 592	325	14,3
«Südanflugschneise 12»	1 774	2 141	1 406	–

Wohnungsbestand

► nach Gebäudeart und Stadtquartier, 2005

T_10

		Total Wohnungen nach Gebäudeart					
		Einfamilienhäuser			Mehrfamilien- häuser	übrige Wohnhäuser	Nutzbauten
		total	in %				
	2004	201 166	9 972	5,0	131 822	56 483	2 889
Ganze Stadt	2005	202 118	9 898	4,9	132 309	57 019	2 892
Kreis 12		14 009	1 465	10,5	10 578	1 911	55
Saatlen		2 884	710	24,6	1 962	208	4
Schwamendingen-Mitte		5 552	165	3,0	4 463	899	25
Hirzenbach		5 573	590	10,6	4 153	804	26
«Südanflugschneise 12» 2004		8 814	815	9,2	6 825	1 142	32
«Südanflugschneise 12» 2005		8 799	815	9,3	6 811	1 142	31

Wohnungsbestand

► nach Bauperiode und Stadtquartier, 2005

T_11

		Total	vor 1931	1931–1950	1951–1960	1961–1970	1971–1980	1981–1990	1991–2000	nach 2001
	2004	201 166	61 076	41 369	33 038	21 697	19 756	11 655	8 040	4 535
Ganze Stadt	2005	202 118	60 940	41 208	33 075	21 663	19 762	11 650	8 034	5 786
Kreis 12		14 009	278	2 590	6 445	2 021	1 438	569	409	259
Saatlen		2 884	21	1 091	724	155	527	81	139	146
Schwamendingen-Mitte		5 552	236	851	2 387	1 195	449	217	187	30
Hirzenbach		5 573	21	648	3 334	671	462	271	83	83
«Südanflugschneise 12» 2004		8 814	45	1 075	5 191	1 108	700	354	264	77
«Südanflugschneise 12» 2005		8 799	45	1 074	5 187	1 092	700	354	264	83

Wohnungsbestand

► nach Eigentumsart und Stadtquartier, 2005

T_12

	Total	Privates Eigentum (ohne Baugenossenschaften)					Baugenossenschaften		Öffentliches Eigentum			Religions- gemein- schaften	
		total	Natür- liche Personen	Gesell- schaften	Pensi- ons- kassen	Vereine, private Stiftun- gen	total	(%)	total	Stadtge- meinde	übrige öffent- liche	total	
2004	201166	149123	100931	30728	10270	7194	37112	18,4	14405	12565	1840	526	
Ganze Stadt	2005	202118	150036	101575	30751	10162	7548	36381	18,0	15181	13350	1831	520
Kreis 12		14009	7540	5090	1851	269	330	5354	38,2	1066	927	139	49
Saatlen		2884	899	756	79	–	64	1688	58,5	296	295	1	1
Schwamendingen-Mitte		5552	3718	2891	627	128	72	1536	27,7	285	148	137	13
Hirzenbach		5573	2923	1443	1145	141	194	2130	38,2	485	484	1	35
«Südanflugschneise 12» 2004		8814	4933	3043	1458	198	234	2970	34,3	870	759	111	41
«Südanflugschneise 12» 2005		8799	4929	3059	1452	184	234	2957	33,6	872	761	111	41

Wohnungsbestand

► nach Zimmerzahl und Stadtquartier, 2005

T_13

	2004	Wohnungen								
		total nach Zimmerzahl								
		1	2	3	4	5	6	7	8 und mehr	
2004	201166	26998	42009	74166	41487	11071	3343	1057	1035	
Ganze Stadt	2005	202118	26894	42195	74386	41788	11372	3373	1077	1033
Kreis 12		14009	1631	2750	5746	3245	504	102	20	11
Saatlen		2884	196	530	1005	931	193	24	4	1
Schwamendingen-Mitte		5552	744	1239	2447	943	126	35	11	7
Hirzenbach		5573	691	981	2294	1371	185	43	5	3
«Südanflugschneise 12» 2004		8814	1063	1651	3793	1976	263	56	7	5
«Südanflugschneise 12» 2005		8799	1062	1641	3770	1997	263	55	7	4

Wohnungsbestand

► nach Zimmerzahl und Stadtquartier (%), 2005

T_14

	2004	Wohnungen								
		total nach Zimmerzahl								
		1	2	3	4	5	6	7	8 und mehr	
2004	100,0	13,4	20,9	36,9	20,6	5,5	1,7	0,5	0,5	
Ganze Stadt	2005	100,0	13,3	20,9	36,8	20,7	5,6	1,7	0,5	0,5
Kreis 12		100,0	11,6	19,6	41,0	23,2	3,6	0,7	0,1	0,1
Saatlen		100,0	6,8	18,4	34,8	32,3	6,7	0,8	0,1	0,0
Schwamendingen-Mitte		100,0	13,4	22,3	44,1	17,0	2,3	0,6	0,2	0,1
Hirzenbach		100,0	12,4	17,6	41,2	24,6	3,3	0,8	0,1	0,1
«Südanflugschneise 12» 2004		100,0	12,1	18,7	43,0	22,4	3,0	0,6	0,1	0,1
«Südanflugschneise 12» 2005		100,0	12,1	18,6	42,8	22,7	3,0	0,6	0,1	0,0

Verzeichnis der Tabellen, Grafiken und Karten

Tabellen		
T_1.1	Wohnbevölkerung – Stadt Zürich und Kreis 12, 1. Quartal 2006	8
T_1.2	Wohnbevölkerung – «Südanflugschneise 12», 1. Quartal 2006	8
T_2.1	Räumliche Bevölkerungsbewegung Kreis 12 – nach Herkunft, 1. Quartal 2006	9
T_2.2	Räumliche Bevölkerungsbewegung «Südanflugschneise 12» – nach Herkunft, 1. Quartal 2006	10
T_3.1	Räumliche Bevölkerungsbewegung Kreis 12 – nach Altersklasse, 1. Quartal 2006	11
T_3.2	Räumliche Bevölkerungsbewegung «Südanflugschneise 12» – nach Altersklasse, 1. Quartal 2006	12 – 13
T_4.1	Räumliche Bevölkerungsbewegung Kreis 12 – ausländische Wohnbevölkerung, 1. Quartal 2006	14 – 15
T_4.2	Räumliche Bevölkerungsbewegung «Südanflugschneise 12» ausländische Wohnbevölkerung, 1. Quartal 2006	16 – 18
T_5.1	In der Stadt umgezogene Personen – nach Herkunfts- bzw. Zielort, 1. Quartal 2006	19
T_5.2	In der Stadt umgezogene Schweizerinnen und Schweizer – nach Herkunfts- bzw. Zielort, 1. Quartal 2006	20
T_5.3	In der Stadt umgezogene Ausländerinnen und Ausländer – nach Herkunfts- bzw. Zielort, 1. Quartal 2006	21
T_6.1	Räumliche Bevölkerungsbewegung von Personen im Familienverband und Einzelpersonen Kreis 12 – nach Herkunft, 1. Quartal 2006	22
T_6.2	Räumliche Bevölkerungsbewegung von Personen im Familienverband und Einzelpersonen «Südanflugschneise 12» – nach Herkunft, 1. Quartal 2006	23
T_7	Bautätigkeit – in der Stadt Zürich, im Kreis 12 und in der «Südanflugschneise 12», 1. Quartal 2006	24
T_8	Leerwohnungen – in der Stadt Zürich, im Kreis 12 und in der «Südanflugschneise 12», 1995–2005	24
T_9	Freihandkauf – in der Stadt Zürich, im Kreis 12 und in der «Südanflugschneise 12», 1. Quartal 2006	25
T_10	Wohnungsbestand – nach Gebäudeart und Stadtquartier, 2005	25
T_11	Wohnungsbestand – nach Bauperiode und Stadtquartier, 2005	25
T_12	Wohnungsbestand – nach Eigentumsart und Stadtquartier, 2005	26
T_13	Wohnungsbestand – nach Zimmerzahl und Stadtquartier, 2005	26
T_14	Wohnungsbestand – nach Zimmerzahl und Stadtquartier (%), 2005	26
Grafiken		
G_1	Bevölkerungsbestand – nach ausgewählter Nationalität, 1. Quartal 2004–1. Quartal 2006	3
G_2	Prozentuale Bevölkerungsbewegung Kreis 12	6
G_3	Prozentuale Bevölkerungsbewegung «Südanflugschneise 12»	7
Karten		
K_1	Zürich und Umgebung mit «Südanflugschneise»	4
K_2	Der Stadtkreis 12 und die «Südanflugschneise 12»	5

[→ www.statistik-stadt-zuerich.info](http://www.statistik-stadt-zuerich.info)