

3 / 2006

ERSCHEINT QUARTALSWEISE

MONITORING
Raumbeobachtung «Südanflugschneise 12»
im 3. Quartal 2006 **ZUM**
SÜDANFLUG

→ **Mensch und Gesellschaft**

→ **Raum und Umwelt**

Wirtschaft und Arbeit

INHALT

DIE «SÜDANFLUGSCHNEISE 12» UND DER KREIS 12 IM 3. QUARTAL 2006	3
Bevölkerungsentwicklung in der «Südanflugschneise 12»	3
Bevölkerungsbestand nach der Heimat	3
Bautätigkeit	3
KARTEN	4
GRAFIKEN BEVÖLKERUNGSBEWEGUNG	6
TABELLEN	8
Verzeichnis der Tabellen, Grafiken und Karten	27

Herausgeber, Redaktion und Administration

Stadt Zürich
Präsidialdepartement
Statistik Stadt Zürich

Bezugsquelle

Statistik Stadt Zürich
Napfgasse 6, 8001 Zürich
Telefon 044 250 48 00
Telefax 044 250 48 29

E-Mail

statistik@zuerich.ch

Internet

www.stadt-zuerich.ch/ statistik

Auskunft

Thomas Glauser
Telefon 044 250 48 27

Preis

Jahresabonnement Fr. 18.–
Artikel-Nr. 202 102
Einzelausgabe Fr. 9.–
Artikel-Nr. 202 103

Gestaltung

Statistik Stadt Zürich

Copyright

Statistik Stadt Zürich,
Zürich 2006
Abdruck – ausser für kom-
merzielle Nutzung – unter
Quellenangabe gestattet

13.11.2006/glt

Committed to Excellence
nach EFQM

Zeichenerklärung

Ein Strich (–) anstelle einer Zahl bedeutet, dass nichts vorkommt (= Null).

Eine Null (0 oder 0,0) anstelle einer anderen Zahl bezeichnet eine Grösse, die kleiner ist als die Hälfte der kleinsten verwendeten Einheit.

Drei Punkte (...) anstelle einer Zahl bedeuten, dass diese nicht erhältlich ist oder dass sie weggelassen wurde, weil sie keine Aussagekraft hat.

DIE «SÜDANFLUGSCHNEISE 12» UND DER KREIS 12 IM 3. QUARTAL 2006

Bevölkerungsentwicklung in der «Südanflugschneise 12»

Die Wohnbevölkerung in der 1,5 Kilometer breiten «Südanflugschneise 12» hat gegenüber dem Vorjahr um 132 Personen (–0,7%) abgenommen. Einer Zunahme von 43 Personen bei den Schweizerinnen und Schweizern steht eine Abnahme von 175 Personen

bei der ausländischen Wohnbevölkerung gegenüber. Somit lebten Ende September 2006 18 014 Personen in diesem Gebiet, wovon 10 877 (+0,4%) Schweizer Staatsangehörige und 7 137 (–2,4%) Ausländerinnen und Ausländer waren.

Bevölkerungsbestand nach der Heimat

Erstmals seit Einführung des Monitoring zum Südanflug weist die schweizerische Bevölkerung im Kreis 12 und in der «Südanflugschneise 12» eine positive Zuwachsrate auf. In der gesamten Stadt Zürich ist die Zuwachsrate der Schweizerinnen und Schweizer bereits seit dem 3. Quartal 2005 positiv und ist seither kontinuierlich angestiegen. Bei der ausländischen Bevölkerung ist eine gegenteilige Entwicklung zu beobachten. Seit dem 4. Quartal 2003 war der Anteil ausländischer Personen in der «Südanflugschneise 12» von 38,8 bis auf 40,1 Prozent gestiegen. Im vergan-

genen Semester ist der Anteil der Ausländerinnen und Ausländer nun wieder unter die Marke von 40 Prozent gesunken und beträgt aktuell 39,6 Prozent. Parallel dazu verläuft die Entwicklung im Kreis 12, wo der Anteil ausländischer Personen wieder unter 37 Prozent gesunken ist und nun 36,8 Prozent beträgt. Diese Entwicklung im Kreis 12 und in der «Südanflugschneise 12» kommt durch Einbürgerungen von Ausländerinnen und Ausländern zustande und ist nicht etwa auf Bevölkerungsbewegungen in diesen Gebieten zurückzuführen.

Bautätigkeit

In der Stadt Zürich befanden sich im 3. Quartal 2006 insgesamt 3 800 Wohnungen im Bau. Gegenüber dem Vorjahr ist dies ein Anstieg um 462. Im Kreis 12 sank die Zahl der im Bau befindlichen Wohnungen innert Jahresfrist von 237 auf 220 und in der «Südanflugschneise 12» stieg sie leicht, von 122 auf 129.

Bei den bewilligten aber noch nicht im Bau befindlichen Wohnungen ist die selbe Entwicklung noch ausgeprägter zu beobachten. In der Stadt Zürich stieg diese Zahl seit dem 3. Quartal 2005 von 1 431 auf 2 298 und im Kreis 12 sank sie von 203 auf 154. In der «Südanflugschneise 12» blieb diese Zahl mit 55 stabil.

Bevölkerungsveränderung gegenüber dem Vorjahr

► nach Herkunft, Veränderung (%)

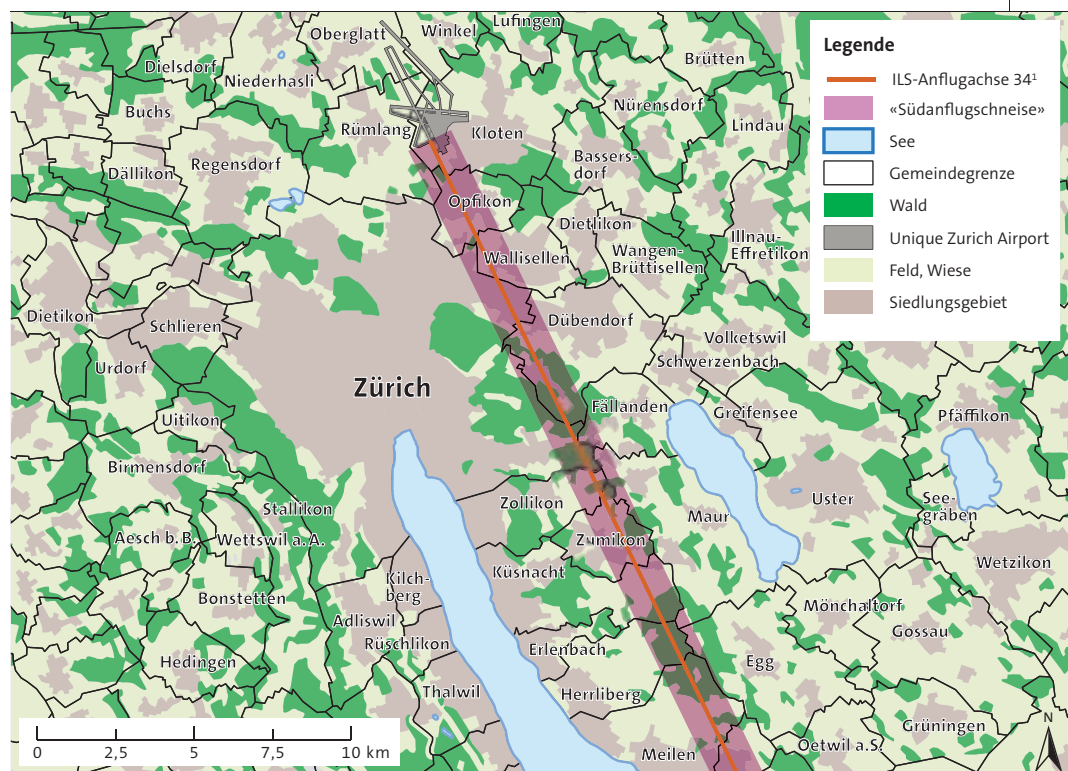
G_1



KARTEN

Zürich und Umgebung mit «Südanflugschneise»

K_1



¹ Quelle: Unique Zurich Airport

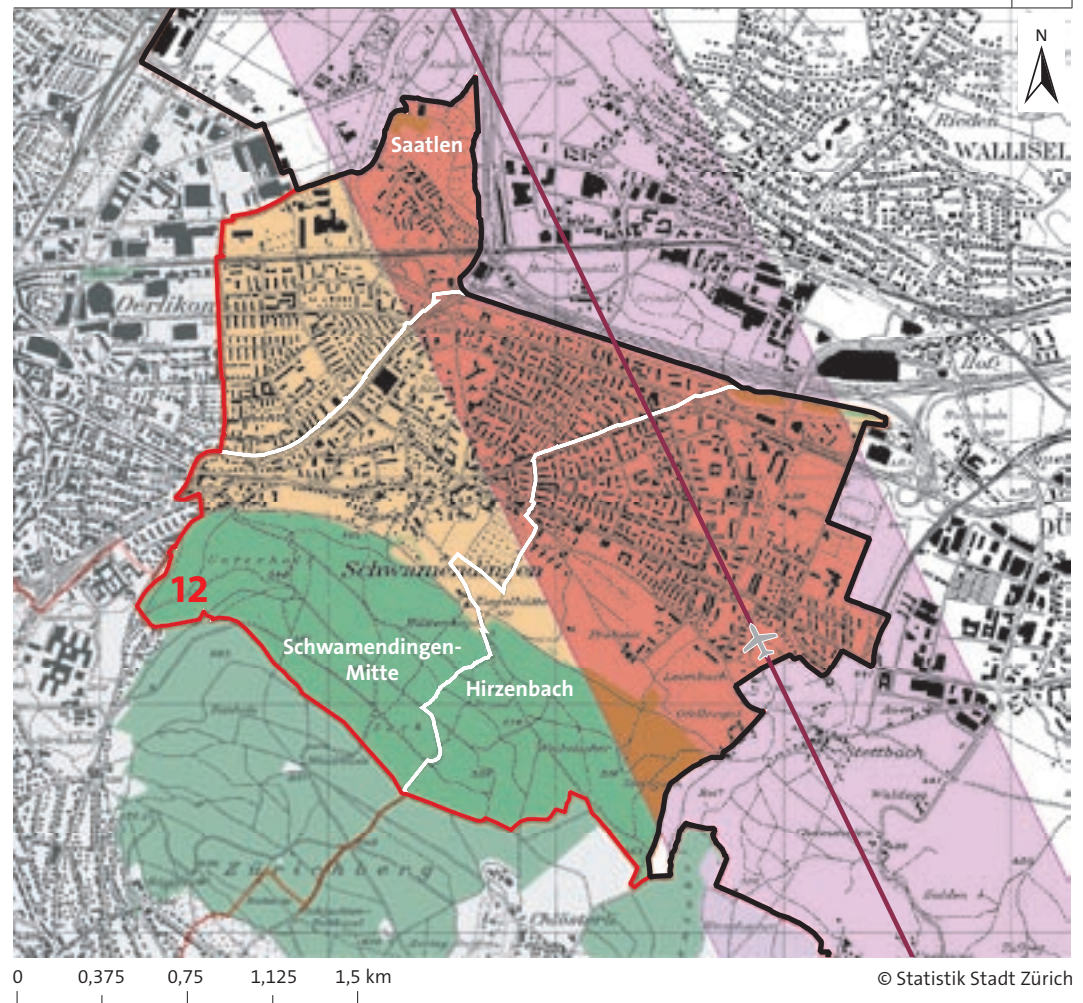
© Statistik Stadt Zürich

Definition «Südanflugschneise»

Die «Südanflugschneise» entspricht in diesem Bericht einem 1,5 Kilometer breiten Korridor, der zu je 750 Metern links und rechts entlang der ILS-gesteuerten Anflugachse 34 verläuft. Die Breite des Korridors wurde von Statistik Stadt Zürich so definiert und wurde nicht aus wissenschaftlichen Untersuchungen, wie beispielsweise Fluglärmrechnungen, abgeleitet.

Der Stadtkreis 12 und die «Südanflugschneise 12»

K_2



Legende

- ILS¹-Anflugachse 34 (Quelle: Unique Zurich Airport)
- «Südanflugschneise» ausserhalb Stadtkreis 12
- «Südanflugschneise 12»
- Stadtkreis 12
- Quartiergrenze
- Stadtgrenze
- Wald

¹ ILS: Instrumentenlandesystem

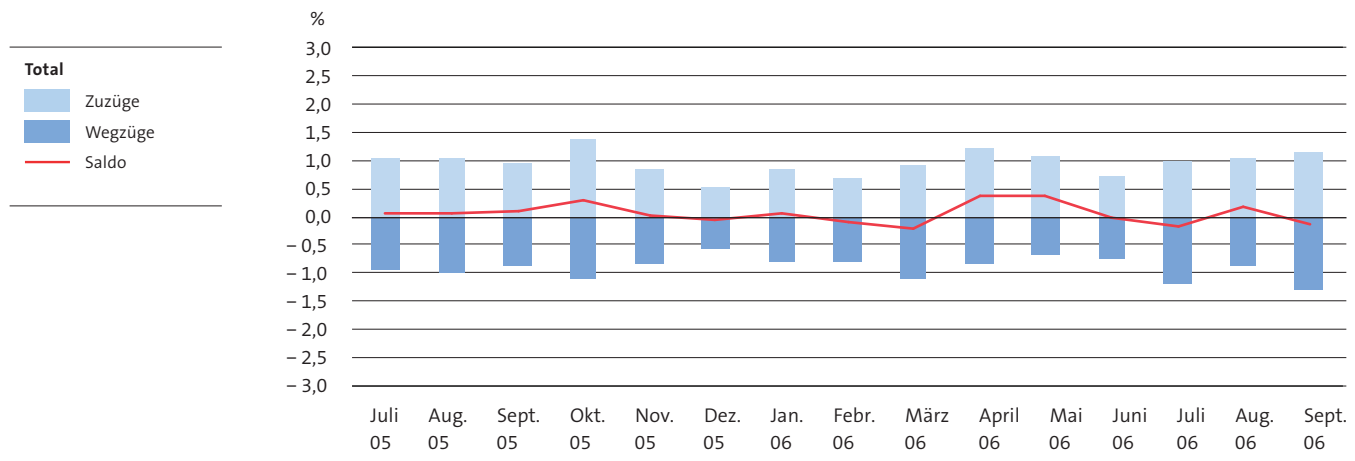
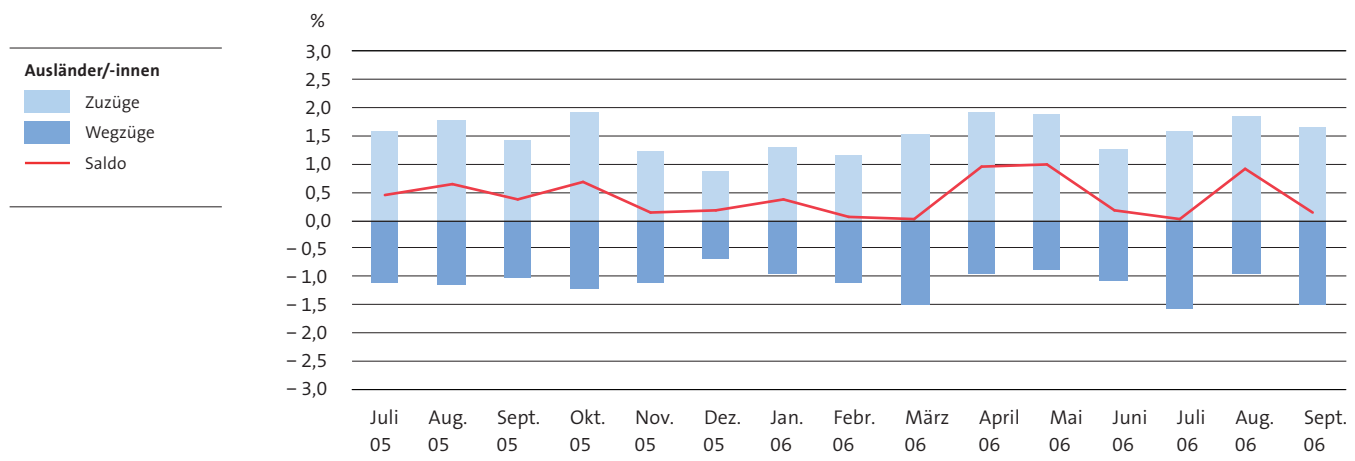
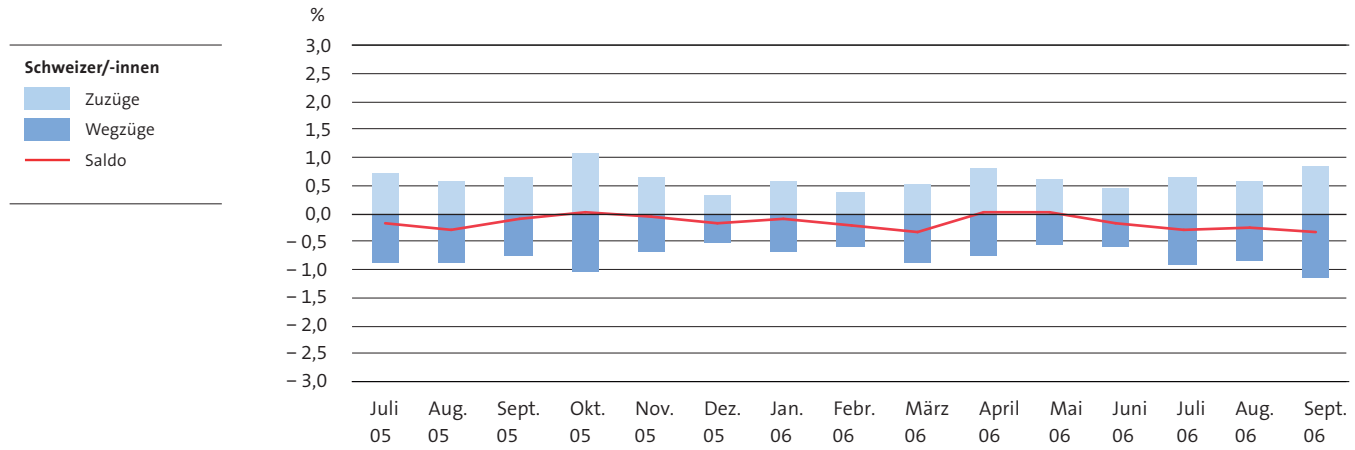
Übersichtskarte

**Definition «Südanflugschneise 12»**

Das von Statistik Stadt Zürich definierte Teilgebiet «Südanflugschneise 12» entspricht jenem Gebiet im Stadtkreis 12, welches sich innerhalb der «Südanflugschneise» befindet. Es darf nicht mit in anderen Publikationen verwendeten Fluglärmbelastungs- oder Gefahrenzonen verwechselt werden.

GRAFIKEN BEVÖLKERUNGSBEWEGUNG

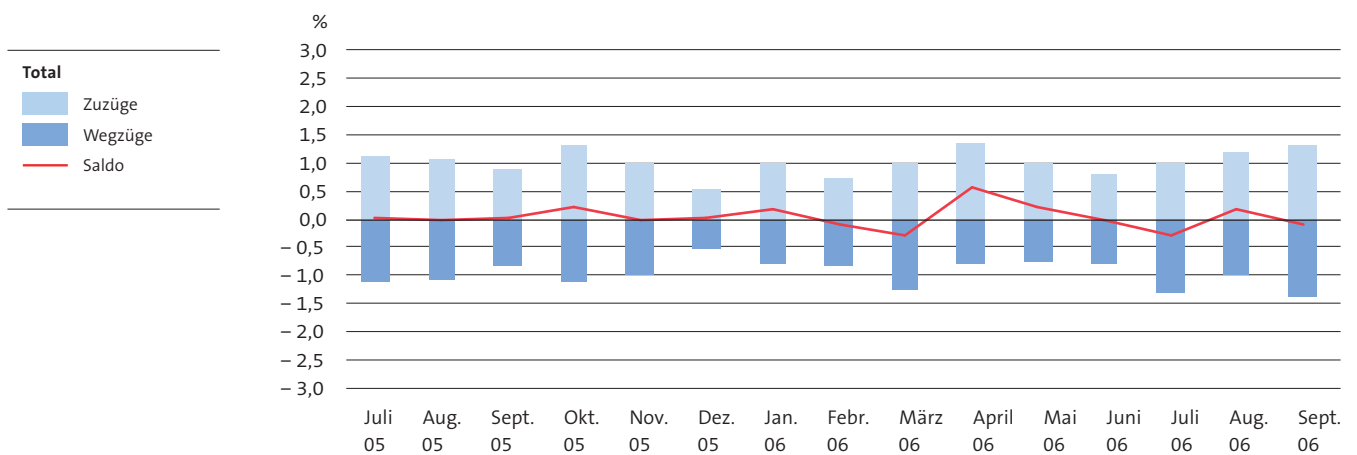
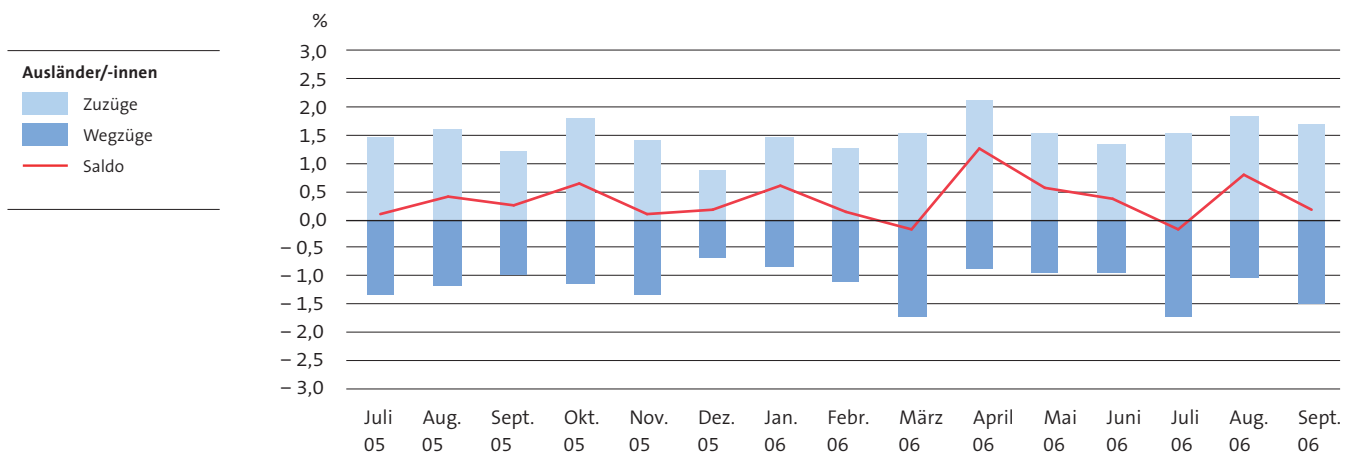
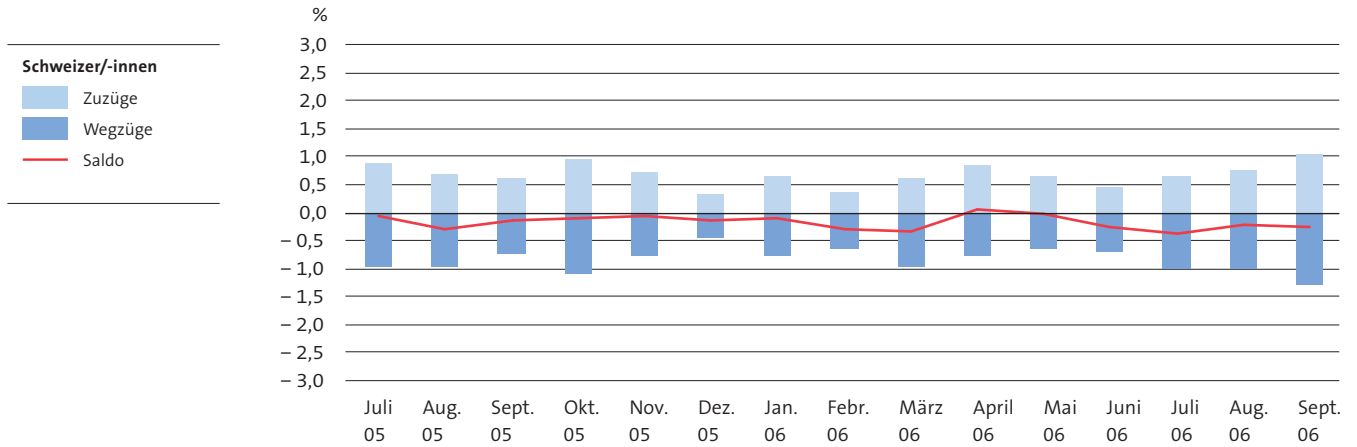
Prozentuale Bevölkerungsbewegung Kreis 12 6_2
 ▶ Zuzüge, Wegzüge, Saldo, Juli 2005 – Sept. 2006



Prozentuale Bevölkerungsbewegung «Südanflugschneise 12»

G_3

► Zuzüge, Wegzüge, Saldo, Juli 2005 – Sept. 2006



TABELLEN

Wohnbevölkerung
 ► Stadt Zürich und Kreis 12, 3. Quartal 2006

T_1.1

	3. Quartal 2005	Juli 06	Aug. 06	Sept. 06	3. Quartal 2006	Veränderung 3. Q. 05–3. Q. 06	
						absolut	in %
Wohnbevölkerung per Ende Quartal bzw. Monat							
Stadt Zürich	367 182	368 959	369 486	369 098	369 098	1 916	0,5
Schweizerinnen und Schweizer	255 613	257 977	258 129	258 032	258 032	2 419	0,9
Frauen	136 067	137 098	137 146	137 099	137 099	1 032	0,8
Männer	119 546	120 879	120 983	120 933	120 933	1 387	1,2
Ausländerinnen und Ausländer	111 569	110 982	111 357	111 066	111 066	-503	-0,5
Frauen	51 522	51 062	51 194	51 038	51 038	-484	-0,9
Männer	60 047	59 920	60 163	60 028	60 028	-19	-0,0
Kreis 12	28 441	28 274	28 326	28 279	28 279	-162	-0,6
Schweizerinnen und Schweizer	17 787	17 821	17 820	17 881	17 881	94	0,5
Frauen	9 690	9 697	9 698	9 719	9 719	29	0,3
Männer	8 097	8 124	8 122	8 162	8 162	65	0,8
Ausländerinnen und Ausländer	10 654	10 453	10 506	10 398	10 398	-256	-2,4
Frauen	5 080	5 002	5 028	4 974	4 974	-106	-2,1
Männer	5 574	5 451	5 478	5 424	5 424	-150	-2,7

Wohnbevölkerung
 ► «Südanflugschneise 12», 3. Quartal 2006

T_1.2

	3. Quartal 2005	Juli 06	Aug. 06	Sept. 06	3. Quartal 2006	Veränderung 3. Q. 05–3. Q. 06	
						absolut	in %
Wohnbevölkerung per Ende Quartal bzw. Monat							
«Südanflugschneise 12»	18 146	17 998	18 041	18 014	18 014	-132	-0,7
Schweizerinnen und Schweizer	10 834	10 805	10 816	10 877	10 877	43	0,4
Frauen	5 967	5 921	5 931	5 956	5 956	-11	-0,2
Männer	4 867	4 884	4 885	4 921	4 921	54	1,1
Ausländerinnen und Ausländer	7 312	7 193	7 225	7 137	7 137	-175	-2,4
Frauen	3 491	3 439	3 460	3 417	3 417	-74	-2,1
Männer	3 821	3 754	3 765	3 720	3 720	-101	-2,6

Räumliche Bevölkerungsbewegung Kreis 12
 ► nach Herkunft, 3. Quartal 2006

T_2.1

	3. Quartal 2005	Juli 06	Aug. 06	Sept. 06	3. Quartal 2006	Veränderung 3. Q. 05–3. Q. 06	
						absolut	in %
Von ausserhalb zugezogene Personen	530	174	178	171	523	-7	-1,3
Schweizerinnen und Schweizer	223	63	57	68	188	-35	-15,7
Frauen	103	39	36	36	111	8	7,8
Männer	120	24	21	32	77	-43	-35,8
Ausländerinnen und Ausländer	307	111	121	103	335	28	9,1
Frauen	145	64	64	52	180	35	24,1
Männer	162	47	57	51	155	-7	-4,3
Aus der übrigen Stadt Zürich zugezogene Personen	328	104	116	150	370	42	12,8
Schweizerinnen und Schweizer	152	49	44	81	174	22	14,5
Frauen	73	32	21	39	92	19	26,0
Männer	79	17	23	42	82	3	3,8
Ausländerinnen und Ausländer	176	55	72	69	196	20	11,4
Frauen	82	23	34	30	87	5	6,1
Männer	94	32	38	39	109	15	16,0
Nach ausserhalb weggezogene Personen	700	215	178	245	638	-62	-8,9
Schweizerinnen und Schweizer	346	109	109	136	354	8	2,3
Frauen	176	49	59	72	180	4	2,3
Männer	170	60	50	64	174	4	2,4
Ausländerinnen und Ausländer	354	106	69	109	284	-70	-19,8
Frauen	163	61	37	52	150	-13	-8,0
Männer	191	45	32	57	134	-57	-29,8
In die übrige Stadt Zürich weggezogene Personen	260	115	68	118	301	41	15,8
Schweizerinnen und Schweizer	155	58	38	69	165	10	6,5
Frauen	87	35	20	37	92	5	5,7
Männer	68	23	18	32	73	5	7,4
Ausländerinnen und Ausländer	105	57	30	49	136	31	29,5
Frauen	47	26	15	25	66	19	...
Männer	58	31	15	24	70	12	20,7
Wanderungsgewinn bzw. Wanderungsverlust (-)	-102	-52	48	-42	-46	56	-54,9
Schweizerinnen und Schweizer	-126	-55	-46	-56	-157	-31	24,6
Frauen	-87	-13	-22	-34	-69	18	-20,7
Männer	-39	-42	-24	-22	-88	-49	...
Ausländerinnen und Ausländer	24	3	94	14	111	87	...
Frauen	17	-	46	5	51	34	...
Männer	7	3	48	9	60	53	...

Räumliche Bevölkerungsbewegung «Südanflugschneise 12»

► nach Herkunft, 3. Quartal 2006

T_2.2

	3. Quartal 2005	Juli 06	Aug. 06	Sept. 06	3. Quartal 2006	Veränderung 3. Q. 05–3. Q. 06	
						absolut	in %
Von ausserhalb zugezogene Personen	358	113	123	110	346	-12	-3,4
Schweizerinnen und Schweizer	148	40	42	43	125	-23	-15,5
Frauen	82	27	29	22	78	-4	-4,9
Männer	66	13	13	21	47	-19	-28,8
Ausländerinnen und Ausländer	210	73	81	67	221	11	5,2
Frauen	104	43	47	37	127	23	22,1
Männer	106	30	34	30	94	-12	-11,3
Aus der übrigen Stadt Zürich zugezogene Personen	223	62	75	103	240	17	7,6
Schweizerinnen und Schweizer	95	28	28	53	109	14	14,7
Frauen	49	19	12	25	56	7	...
Männer	46	9	16	28	53	7	...
Ausländerinnen und Ausländer	128	34	47	50	131	3	2,3
Frauen	49	15	21	24	60	11	...
Männer	79	19	26	26	71	-8	-10,1
Aus dem übrigen Kreis 12 zugezogene Personen	19	6	18	21	45	26	...
Schweizerinnen und Schweizer	13	1	13	15	29	16	...
Frauen	7	-	5	5	10	3	...
Männer	6	1	8	10	19	13	...
Ausländerinnen und Ausländer	6	5	5	6	16	10	...
Frauen	4	2	4	3	9	5	...
Männer	2	3	1	3	7	5	...
Nach ausserhalb weggezogene Personen	424	159	130	168	457	33	7,8
Schweizerinnen und Schweizer	199	81	83	97	261	62	31,2
Frauen	115	36	44	52	132	17	14,8
Männer	84	45	39	45	129	45	53,6
Ausländerinnen und Ausländer	225	78	47	71	196	-29	-12,9
Frauen	122	42	25	37	104	-18	-14,8
Männer	103	36	22	34	92	-11	-10,7
In die übrige Stadt Zürich weggezogene Personen	208	67	42	73	182	-26	-12,5
Schweizerinnen und Schweizer	135	27	21	40	88	-47	-34,8
Frauen	77	19	10	19	48	-29	-37,7
Männer	58	8	11	21	40	-18	-31,0
Ausländerinnen und Ausländer	73	40	21	33	94	21	28,8
Frauen	29	18	10	17	45	16	...
Männer	44	22	11	16	49	5	...
In den übrigen Kreis 12 weggezogene Personen	15	6	9	8	23	8	...
Schweizerinnen und Schweizer	10	-	3	3	6	-4	...
Frauen	7	-	2	1	3	-4	...
Männer	3	-	1	2	3	-	...
Ausländerinnen und Ausländer	5	6	6	5	17	12	...
Frauen	-	2	3	2	7	7	...
Männer	5	4	3	3	10	5	...
Wanderungsgewinn bzw. Wanderungsverlust (-)	-47	-51	35	-15	-31	16	...
Schweizerinnen und Schweizer	-88	-39	-24	-29	-92	-4	4,5
Frauen	-61	-9	-10	-20	-39	22	-36,1
Männer	-27	-30	-14	-9	-53	-26	...
Ausländerinnen und Ausländer	41	-12	59	14	61	20	...
Frauen	6	-2	34	8	40	34	...
Männer	35	-10	25	6	21	-14	...

Räumliche Bevölkerungsbewegung Kreis 12
 ► nach Altersklasse, 3. Quartal 2006

T_3.1

	3. Quartal 2005	Juli 06	Aug. 06	Sept. 06	3. Quartal 2006	Veränderung 3. Q. 05–3. Q. 06	
						absolut	in %
Von ausserhalb zugezogene Personen	559	174	178	171	523	-36	-6,4
0–19 -Jährige	97	38	38	40	116	19	19,6
Frauen	48	25	23	19	67	19	...
Männer	49	13	15	21	49	-	...
20–42 -Jährige	391	115	118	106	339	-52	-13,3
Frauen	211	67	67	55	189	-22	-10,4
Männer	180	48	51	51	150	-30	-16,7
43–64 -Jährige	62	17	19	21	57	-5	-8,1
Frauen	26	9	9	12	30	4	...
Männer	36	8	10	9	27	-9	...
65 u.m. -Jährige	9	4	3	4	11	2	...
Frauen	4	2	1	2	5	1	...
Männer	5	2	2	2	6	1	...
Aus der übrigen Stadt Zürich zugezogene Personen	343	104	116	150	370	27	7,9
0–19 -Jährige	62	17	27	29	73	11	17,7
Frauen	26	9	11	10	30	4	...
Männer	36	8	16	19	43	7	...
20–42 -Jährige	212	65	67	91	223	11	5,2
Frauen	96	34	34	45	113	17	17,7
Männer	116	31	33	46	110	-6	-5,2
43–64 -Jährige	53	17	13	23	53	-	-
Frauen	23	8	5	9	22	-1	...
Männer	30	9	8	14	31	1	...
65 u.m. -Jährige	16	5	9	7	21	5	...
Frauen	8	4	5	5	14	6	...
Männer	8	1	4	2	7	-1	...
Nach ausserhalb weggezogene Personen	642	215	178	245	638	-4	-0,6
0–19 -Jährige	124	57	43	34	134	10	8,1
Frauen	64	32	21	17	70	6	9,4
Männer	60	25	22	17	64	4	6,7
20–42 -Jährige	386	120	93	164	377	-9	-2,3
Frauen	225	59	55	83	197	-28	-12,4
Männer	161	61	38	81	180	19	11,8
43–64 -Jährige	106	33	33	38	104	-2	-1,9
Frauen	50	17	17	17	51	1	2,0
Männer	56	16	16	21	53	-3	-5,4
65 u.m. -Jährige	26	5	9	9	23	-3	...
Frauen	15	2	3	7	12	-3	...
Männer	11	3	6	2	11	-	...
In die übrige Stadt Zürich weggezogene Personen	315	115	68	118	301	-14	-4,4
0–19 -Jährige	49	20	8	15	43	-6	...
Frauen	23	10	5	9	24	1	...
Männer	26	10	3	6	19	-7	...
20–42 -Jährige	169	76	42	84	202	33	19,5
Frauen	81	39	19	44	102	21	25,9
Männer	88	37	23	40	100	12	13,6
43–64 -Jährige	45	9	8	11	28	-17	...
Frauen	17	4	6	3	13	-4	...
Männer	28	5	2	8	15	-13	...
65 u.m. -Jährige	52	10	10	8	28	-24	-46,2
Frauen	38	8	5	6	19	-19	...
Männer	14	2	5	2	9	-5	...
Wanderungsgewinn bzw. Wanderungsverlust (-)	-55	-52	48	-42	-46	9	-16,4
0–19 -Jährige	-14	-22	14	20	12	26	...
Frauen	-13	-8	8	3	3	16	...
Männer	-1	-14	6	17	9	10	...
20–42 -Jährige	48	-16	50	-51	-17	-65	...
Frauen	1	3	27	-27	3	2	...
Männer	47	-19	23	-24	-20	-67	...
43–64 -Jährige	-36	-8	-9	-5	-22	14	...
Frauen	-18	-4	-9	1	-12	6	...
Männer	-18	-4	-	-6	-10	8	...
65 u.m. -Jährige	-53	-6	-7	-6	-19	34	-64,2
Frauen	-41	-4	-2	-6	-12	29	...
Männer	-12	-2	-5	-	-7	5	...

Räumliche Bevölkerungsbewegung «Südanflugschneise 12»

► nach Altersklasse, 3. Quartal 2006

T_3.2



	3. Quartal 2005	Juli 06	Aug. 06	Sept. 06	3. Quartal 2006	Veränderung 3. Q. 05–3. Q. 06	
						absolut	in %
Von ausserhalb zugezogene Personen	358	113	123	110	346	-12	-3,4
0–19 -Jährige	68	29	30	29	88	20	29,4
Frauen	31	19	21	16	56	25	...
Männer	37	10	9	13	32	-5	...
20–42 -Jährige	246	71	77	66	214	-32	-13,0
Frauen	136	46	47	34	127	-9	-6,6
Männer	110	25	30	32	87	-23	-20,9
43–64 -Jährige	38	10	15	12	37	-1	...
Frauen	16	4	7	7	18	2	...
Männer	22	6	8	5	19	-3	...
65 u.m. -Jährige	6	3	1	3	7	1	...
Frauen	3	1	-	2	3	-	...
Männer	3	2	1	1	4	1	...
Aus der übrigen Stadt Zürich zugezogene Personen	223	62	75	103	240	17	7,6
0–19 -Jährige	45	9	20	27	56	11	...
Frauen	21	4	7	10	21	-	...
Männer	24	5	13	17	35	11	...
20–42 -Jährige	134	38	41	53	132	-2	-1,5
Frauen	58	22	20	29	71	13	22,4
Männer	76	16	21	24	61	-15	-19,7
43–64 -Jährige	29	10	9	17	36	7	...
Frauen	11	4	3	6	13	2	...
Männer	18	6	6	11	23	5	...
65 u.m. -Jährige	15	5	5	6	16	1	...
Frauen	8	4	3	4	11	3	...
Männer	7	1	2	2	5	-2	...
Aus dem übrigen Kreis 12 zugezogene Personen	19	6	18	21	45	26	...
0–19 -Jährige	-	-	9	5	14	14	...
Frauen	-	-	4	1	5	5	...
Männer	-	-	5	4	9	9	...
20–42 -Jährige	13	4	7	10	21	8	...
Frauen	9	1	4	3	8	-1	...
Männer	4	3	3	7	13	9	...
43–64 -Jährige	4	1	1	5	7	3	...
Frauen	1	-	-	3	3	2	...
Männer	3	1	1	2	4	1	...
65 u.m. -Jährige	2	1	1	1	3	1	...
Frauen	1	-	-	-	-	-1	...
Männer	1	1	1	1	3	2	...
Nach ausserhalb weggezogene Personen	424	159	130	168	457	33	7,8
0–19 -Jährige	80	44	33	27	104	24	30,0
Frauen	38	23	16	11	50	12	...
Männer	42	21	17	16	54	12	...
20–42 -Jährige	251	88	65	108	261	10	4,0
Frauen	153	42	38	61	141	-12	-7,8
Männer	98	46	27	47	120	22	22,4
43–64 -Jährige	73	25	25	25	75	2	2,7
Frauen	35	12	12	11	35	-	...
Männer	38	13	13	14	40	2	...
65 u.m. -Jährige	20	2	7	8	17	-3	...
Frauen	11	1	3	6	10	-1	...
Männer	9	1	4	2	7	-2	...

Räumliche Bevölkerungsbewegung «Südanflugschneise 12»
 ► nach Altersklasse, 3. Quartal 2006



	3. Quartal 2005	Juli 06	Aug. 06	Sept. 06	3. Quartal 2006	Veränderung 3. Q. 05–3. Q. 06	
						absolut	in %
In die übrige Stadt Zürich weggezogene Personen	208	67	42	73	182	-26	-12,5
0–19 -Jährige	25	15	6	12	33	8	...
Frauen	14	9	3	7	19	5	...
Männer	11	6	3	5	14	3	...
20–42 -Jährige	112	41	29	49	119	7	6,3
Frauen	47	22	12	25	59	12	...
Männer	65	19	17	24	60	-5	-7,7
43–64 -Jährige	27	7	3	8	18	-9	...
Frauen	11	3	–	2	5	-6	...
Männer	16	4	3	6	13	-3	...
65 u.m. -Jährige	44	4	4	4	12	-32	...
Frauen	34	3	2	2	7	-27	...
Männer	10	1	2	2	5	-5	...
In den übrigen Kreis 12 weggezogene Personen	15	6	9	8	23	8	...
0–19 -Jährige	2	1	2	2	5	3	...
Frauen	1	–	–	–	–	-1	...
Männer	1	1	2	2	5	4	...
20–42 -Jährige	9	4	7	6	17	8	...
Frauen	3	1	5	1	7	4	...
Männer	6	3	2	5	10	4	...
43–64 -Jährige	2	1	–	–	1	-1	...
Frauen	1	–	–	–	–	-1	...
Männer	1	1	–	–	1	–	...
65 u.m. -Jährige	2	–	–	–	–	-2	...
Frauen	–	–	–	–	–	–	...
Männer	2	–	–	–	–	-2	...
Wanderungsgewinn bzw. Wanderungsverlust (-)	-47	-51	35	-15	-31	16	...
0–19 -Jährige	6	-22	18	20	16	10	...
Frauen	-1	-9	13	9	13	14	...
Männer	7	-13	5	11	3	-4	...
20–42 -Jährige	21	-20	24	-34	-30	-51	...
Frauen	–	4	16	-21	-1	-1	...
Männer	21	-24	8	-13	-29	-50	...
43–64 -Jährige	-31	-12	-3	1	-14	17	...
Frauen	-19	-7	-2	3	-6	13	...
Männer	-12	-5	-1	-2	-8	4	...
65 u.m. -Jährige	-43	3	-4	-2	-3	40	...
Frauen	-33	1	-2	-2	-3	30	...
Männer	-10	2	-2	–	–	10	...

Räumliche Bevölkerungsbewegung Kreis 12
 ► ausländische Wohnbevölkerung, 3. Quartal 2006

T_4.1



	3. Quartal 2005	Juli 06	Aug. 06	Sept. 06	3. Quartal 2006	Veränderung 3. Q. 05–3. Q. 06	
						absolut	in %
Von ausserhalb zugezogene Personen	349	111	121	103	335	-14	-4,0
Serbien und Montenegro	43	17	11	13	41	-2	...
Frauen	17	8	4	6	18	1	...
Männer	26	9	7	7	23	-3	...
Italien	16	1	6	3	10	-6	...
Frauen	10	-	2	-	2	-8	...
Männer	6	1	4	3	8	2	...
Deutschland	76	27	22	13	62	-14	-18,4
Frauen	39	14	11	7	32	-7	...
Männer	37	13	11	6	30	-7	...
Türkei	18	3	2	3	8	-10	...
Frauen	7	1	1	1	3	-4	...
Männer	11	2	1	2	5	-6	...
Portugal	24	2	18	18	38	14	...
Frauen	12	1	9	8	18	6	...
Männer	12	1	9	10	20	8	...
Übrige (inkl. Unbekannt)	172	61	62	53	176	4	2,3
Frauen	90	40	37	30	107	17	18,9
Männer	82	21	25	23	69	-13	-15,9
Aus der übrigen Stadt Zürich zugezogene Personen	192	55	72	69	196	4	2,1
Serbien und Montenegro	32	2	9	28	39	7	...
Frauen	13	1	5	9	15	2	...
Männer	19	1	4	19	24	5	...
Italien	16	6	3	3	12	-4	...
Frauen	4	4	-	1	5	1	...
Männer	12	2	3	2	7	-5	...
Deutschland	15	11	8	1	20	5	...
Frauen	6	5	4	-	9	3	...
Männer	9	6	4	1	11	2	...
Türkei	3	1	4	2	7	4	...
Frauen	-	-	2	1	3	3	...
Männer	3	1	2	1	4	1	...
Portugal	13	9	5	4	18	5	...
Frauen	3	3	3	1	7	4	...
Männer	10	6	2	3	11	1	...
Übrige (inkl. Unbekannt)	113	26	43	31	100	-13	-11,5
Frauen	47	10	20	18	48	1	...
Männer	66	16	23	13	52	-14	-21,2
Nach ausserhalb weggezogene Personen	325	106	69	109	284	-41	-12,6
Serbien und Montenegro	35	10	8	15	33	-2	...
Frauen	16	7	5	6	18	2	...
Männer	19	3	3	9	15	-4	...
Italien	42	5	5	4	14	-28	...
Frauen	24	3	-	1	4	-20	...
Männer	18	2	5	3	10	-8	...
Deutschland	42	17	9	13	39	-3	...
Frauen	17	7	3	5	15	-2	...
Männer	25	10	6	8	24	-1	...
Türkei	13	2	4	16	22	9	...
Frauen	5	-	3	7	10	5	...
Männer	8	2	1	9	12	4	...
Portugal	14	7	5	4	16	2	...
Frauen	7	3	4	2	9	2	...
Männer	7	4	1	2	7	-	...
Übrige (inkl. Unbekannt)	179	65	38	57	160	-19	-10,6
Frauen	105	39	22	31	92	-13	-12,4
Männer	74	26	16	26	68	-6	-8,1

Räumliche Bevölkerungsbewegung Kreis 12
 ► ausländische Wohnbevölkerung, 3. Quartal 2006



	3. Quartal 2005	Juli 06	Aug. 06	Sept. 06	3. Quartal 2006	Veränderung 3. Q. 05–3. Q. 06	
						absolut	in %
In die übrige Stadt Zürich weggezogene Personen	104	57	30	49	136	32	30,8
Serbien und Montenegro	17	2	3	1	6	-11	...
Frauen	5	1	1	-	2	-3	...
Männer	12	1	2	1	4	-8	...
Italien	9	7	6	1	14	5	...
Frauen	4	3	4	-	7	3	...
Männer	5	4	2	1	7	2	...
Deutschland	15	7	5	11	23	8	...
Frauen	6	4	2	4	10	4	...
Männer	9	3	3	7	13	4	...
Türkei	8	9	-	6	15	7	...
Frauen	3	3	-	3	6	3	...
Männer	5	6	-	3	9	4	...
Portugal	-	1	1	8	10	10	...
Frauen	-	-	-	4	4	4	...
Männer	-	1	1	4	6	6	...
Übrige (inkl. Unbekannt)	55	31	15	22	68	13	23,6
Frauen	26	15	8	14	37	11	...
Männer	29	16	7	8	31	2	...
Wanderungsgewinn bzw. Wanderungsverlust (-)	112	3	94	14	111	-1	-0,9
Serbien und Montenegro	23	7	9	25	41	18	...
Frauen	9	1	3	9	13	4	...
Männer	14	6	6	16	28	14	...
Italien	-19	-5	-2	1	-6	13	...
Frauen	-14	-2	-2	-	-4	10	...
Männer	-5	-3	-	1	-2	3	...
Deutschland	34	14	16	-10	20	-14	...
Frauen	22	8	10	-2	16	-6	...
Männer	12	6	6	-8	4	-8	...
Türkei	-	-7	2	-17	-22	-22	...
Frauen	-1	-2	-	-8	-10	-9	...
Männer	1	-5	2	-9	-12	-13	...
Portugal	23	3	17	10	30	7	...
Frauen	8	1	8	3	12	4	...
Männer	15	2	9	7	18	3	...
Übrige (inkl. Unbekannt)	51	-9	52	5	48	-3	-5,9
Frauen	6	-4	27	3	26	20	...
Männer	45	-5	25	2	22	-23	...

Räumliche Bevölkerungsbewegung «Südanflugschneise 12»
 ► ausländische Wohnbevölkerung, 3. Quartal 2006

T_4.2



	3. Quartal 2005	Juli 06	Aug. 06	Sept. 06	3. Quartal 2006	Veränderung 3. Q. 05–3. Q. 06	
						absolut	in %
Von ausserhalb zugezogene Personen	210	73	81	67	221	11	5,2
Serbien und Montenegro	36	12	10	10	32	-4	...
Frauen	15	7	4	5	16	1	...
Männer	21	5	6	5	16	-5	...
Italien	7	1	1	2	4	-3	...
Frauen	2	-	-	-	-	-2	...
Männer	5	1	1	2	4	-1	...
Deutschland	36	17	14	7	38	2	...
Frauen	18	8	7	4	19	1	...
Männer	18	9	7	3	19	1	...
Türkei	13	2	1	2	5	-8	...
Frauen	4	-	-	1	1	-3	...
Männer	9	2	1	1	4	-5	...
Portugal	12	2	11	14	27	15	...
Frauen	7	1	8	6	15	8	...
Männer	5	1	3	8	12	7	...
Übrige (inkl. Unbekannt)	106	39	44	32	115	9	8,5
Frauen	58	27	26	21	74	16	27,6
Männer	48	12	18	11	41	-7	...
Aus der übrigen Stadt Zürich zugezogene Personen	128	34	47	50	131	3	2,3
Serbien und Montenegro	22	2	9	20	31	9	...
Frauen	8	1	5	7	13	5	...
Männer	14	1	4	13	18	4	...
Italien	11	1	2	3	6	-5	...
Frauen	2	-	-	1	1	-1	...
Männer	9	1	2	2	5	-4	...
Deutschland	7	7	2	-	9	2	...
Frauen	4	4	-	-	4	-	...
Männer	3	3	2	-	5	2	...
Türkei	2	1	4	1	6	4	...
Frauen	-	-	2	-	2	2	...
Männer	2	1	2	1	4	2	...
Portugal	10	7	-	3	10	-	...
Frauen	2	2	-	1	3	1	...
Männer	8	5	-	2	7	-1	...
Übrige (inkl. Unbekannt)	76	16	30	23	69	-7	-9,2
Frauen	31	7	14	15	36	5	...
Männer	45	9	16	8	33	-12	...
Aus dem übrigen Kreis 12 zugezogene Personen	6	5	5	6	16	10	...
Serbien und Montenegro	1	-	1	1	2	1	...
Frauen	-	-	-	-	-	-	...
Männer	1	-	1	1	2	1	...
Italien	2	-	-	-	-	-2	...
Frauen	1	-	-	-	-	-1	...
Männer	1	-	-	-	-	-1	...
Deutschland	-	-	-	-	-	-	...
Frauen	-	-	-	-	-	-	...
Männer	-	-	-	-	-	-	...
Türkei	1	1	-	-	1	-	...
Frauen	-	-	-	-	-	-	...
Männer	1	1	-	-	1	-	...
Portugal	-	-	-	-	-	-	...
Frauen	-	-	-	-	-	-	...
Männer	-	-	-	-	-	-	...
Übrige (inkl. Unbekannt)	2	4	4	5	13	11	...
Frauen	-	2	-	3	5	5	...
Männer	2	2	4	2	8	6	...

Räumliche Bevölkerungsbewegung «Südanflugschneise 12»
 ► ausländische Wohnbevölkerung, 3. Quartal 2006

T_4.2



	3. Quartal 2005	Juli 06	Aug. 06	Sept. 06	3. Quartal 2006	Veränderung 3. Q. 05–3. Q. 06	
						absolut	in %
Nach ausserhalb weggezogene Personen	225	78	47	71	196	-29	-12,9
Serbien und Montenegro	32	9	7	11	27	-5	...
Frauen	15	6	5	5	16	1	...
Männer	17	3	2	6	11	-6	...
Italien	22	4	2	2	8	-14	...
Frauen	12	2	-	1	3	-9	...
Männer	10	2	2	1	5	-5	...
Deutschland	21	9	6	8	23	2	...
Frauen	8	2	1	5	8	-	...
Männer	13	7	5	3	15	2	...
Türkei	10	1	3	15	19	9	...
Frauen	4	-	2	6	8	4	...
Männer	6	1	1	9	11	5	...
Portugal	10	7	2	-	9	-1	...
Frauen	5	3	1	-	4	-1	...
Männer	5	4	1	-	5	-	...
Übrige (inkl. Unbekannt)	130	48	27	35	110	-20	-15,4
Frauen	78	28	16	20	64	-14	-17,9
Männer	52	20	11	15	46	-6	-11,5
In die übrige Stadt Zürich weggezogene Personen	73	40	21	33	94	21	28,8
Serbien und Montenegro	12	2	3	1	6	-6	...
Frauen	3	1	1	-	2	-1	...
Männer	9	1	2	1	4	-5	...
Italien	6	3	4	1	8	2	...
Frauen	3	1	3	-	4	1	...
Männer	3	2	1	1	4	1	...
Deutschland	11	2	1	8	11	-	...
Frauen	6	1	-	3	4	-2	...
Männer	5	1	1	5	7	2	...
Türkei	5	7	-	3	10	5	...
Frauen	2	3	-	2	5	3	...
Männer	3	4	-	1	5	2	...
Portugal	-	1	1	5	7	7	...
Frauen	-	-	-	3	3	3	...
Männer	-	1	1	2	4	4	...
Übrige (inkl. Unbekannt)	39	25	12	15	52	13	...
Frauen	15	12	6	9	27	12	...
Männer	24	13	6	6	25	1	...
In den übrigen Kreis 12 weggezogene Personen	5	6	6	5	17	12	...
Serbien und Montenegro	-	-	-	2	2	2	...
Frauen	-	-	-	1	1	1	...
Männer	-	-	-	1	1	1	...
Italien	2	1	-	-	1	-1	...
Frauen	-	-	-	-	-	-	...
Männer	2	1	-	-	1	-1	...
Deutschland	-	2	-	1	3	3	...
Frauen	-	-	-	-	-	-	...
Männer	-	2	-	1	3	3	...
Türkei	-	-	-	-	-	-	...
Frauen	-	-	-	-	-	-	...
Männer	-	-	-	-	-	-	...
Portugal	-	3	3	-	6	6	...
Frauen	-	2	1	-	3	3	...
Männer	-	1	2	-	3	3	...
Übrige (inkl. Unbekannt)	3	-	3	2	5	2	...
Frauen	-	-	2	1	3	3	...
Männer	3	-	1	1	2	-1	...

Räumliche Bevölkerungsbewegung «Südanflugschneise 12»

► ausländische Wohnbevölkerung, 3. Quartal 2006



	3. Quartal 2005	Juli 06	Aug. 06	Sept. 06	3. Quartal 2006	Veränderung 3. Q. 05–3. Q. 06	
						absolut	in %
Wanderungsgewinn bzw. Wanderungsverlust (–)	41	–12	59	14	61	20	...
Serbien und Montenegro	15	3	10	17	30	15	...
Frauen	5	1	3	6	10	5	...
Männer	10	2	7	11	20	10	...
Italien	–10	–6	–3	2	–7	3	...
Frauen	–10	–3	–3	–	–6	4	...
Männer	–	–3	–	2	–1	–1	...
Deutschland	11	11	9	–10	10	–1	...
Frauen	8	9	6	–4	11	3	...
Männer	3	2	3	–6	–1	–4	...
Türkei	1	–4	2	–15	–17	–18	...
Frauen	–2	–3	–	–7	–10	–8	...
Männer	3	–1	2	–8	–7	–10	...
Portugal	12	–2	5	12	15	3	...
Frauen	4	–2	6	4	8	4	...
Männer	8	–	–1	8	7	–1	...
Übrige (inkl. Unbekannt)	12	–14	36	8	30	18	...
Frauen	–4	–4	16	9	21	25	...
Männer	16	–10	20	–1	9	–7	...

In der Stadt umgezogene Personen
 ► nach Herkunfts- bzw. Zielort, 3. Quartal 2006

T_5.1

	3. Quartal 2005	Juli 06	Aug. 06	Sept. 06	3. Quartal 2006	Veränderung 3. Q. 05–3. Q. 06 absolut
In den Kreis 12 zugezogene Personen	343	104	116	150	370	27
nach Herkunftsort:						
Kreis 1	5	3	–	–	3	–2
Kreis 2	12	2	9	10	21	9
Kreis 3	39	29	11	10	50	11
Kreis 4	33	7	12	11	30	–3
Kreis 5	17	2	2	6	10	–7
Kreis 6	25	8	10	19	37	12
Kreis 7	8	11	2	7	20	12
Kreis 8	23	–	14	4	18	–5
Kreis 9	27	5	14	8	27	–
Kreis 10	44	20	10	9	39	–5
Kreis 11	110	17	32	66	115	5
Im Kreis 12 umgezogene Personen	267	87	83	167	337	70
nach Herkunftsquartier:						
Saatlen	60	18	15	29	62	2
Schwamendingen-Mitte	87	28	39	66	133	46
Hirzenbach	120	41	29	72	142	22
Aus dem Kreis 12 weggezogene Personen	315	115	68	118	301	–14
nach Zielort:						
Kreis 1	3	1	1	3	5	2
Kreis 2	41	3	8	4	15	–26
Kreis 3	37	5	4	9	18	–19
Kreis 4	19	8	4	9	21	2
Kreis 5	10	2	6	8	16	6
Kreis 6	30	10	3	5	18	–12
Kreis 7	22	5	1	7	13	–9
Kreis 8	8	1	2	3	6	–2
Kreis 9	27	16	7	11	34	7
Kreis 10	20	13	5	17	35	15
Kreis 11	98	51	27	42	120	22
Im Kreis 12 umgezogene Personen	267	87	83	167	337	70
nach Zielquartier:						
Saatlen	65	20	34	20	74	9
Schwamendingen-Mitte	80	21	24	105	150	70
Hirzenbach	122	46	25	42	113	–9
Wanderungssaldo Personen	28	–11	48	32	69	41
nach Gebiet:						
Kreis 1	2	2	–1	–3	–2	–4
Kreis 2	–29	–1	1	6	6	35
Kreis 3	2	24	7	1	32	30
Kreis 4	14	–1	8	2	9	–5
Kreis 5	7	–	–4	–2	–6	–13
Kreis 6	–5	–2	7	14	19	24
Kreis 7	–14	6	1	–	7	21
Kreis 8	15	–1	12	1	12	–3
Kreis 9	–	–11	7	–3	–7	–7
Kreis 10	24	7	5	–8	4	–20
Kreis 11	12	–34	5	24	–5	–17
Kreis 12
Saatlen	–5	–2	–19	9	–12	–7
Schwamendingen-Mitte	7	7	15	–39	–17	–24
Hirzenbach	–2	–5	4	30	29	31

In der Stadt umgezogene Schweizerinnen und Schweizer

► nach Herkunfts- bzw. Zielort, 3. Quartal 2006

T_5.2

	3. Quartal 2005	Juli 06	Aug. 06	Sept. 06	3. Quartal 2006	Veränderung 3. Q. 05–3. Q. 06 absolut
In den Kreis 12 zugezogene Personen	151	49	44	81	174	23
nach Herkunftsort:						
Kreis 1	1	1	–	–	1	–
Kreis 2	4	1	5	9	15	11
Kreis 3	12	16	2	5	23	11
Kreis 4	9	2	7	3	12	3
Kreis 5	7	1	–	2	3	–4
Kreis 6	15	4	5	12	21	6
Kreis 7	3	1	1	–	2	–1
Kreis 8	4	–	6	2	8	4
Kreis 9	15	1	2	4	7	–8
Kreis 10	14	9	3	7	19	5
Kreis 11	67	13	13	37	63	–4
Im Kreis 12 umgezogene Personen	120	30	47	91	168	48
nach Herkunftsquartier:						
Saatlen	26	8	7	24	39	13
Schwamendingen-Mitte	38	5	30	26	61	23
Hirzenbach	56	17	10	41	68	12
Aus dem Kreis 12 weggezogene Personen	211	58	38	69	165	–46
nach Zielort:						
Kreis 1	2	1	–	–	1	–1
Kreis 2	30	2	5	1	8	–22
Kreis 3	25	4	4	5	13	–12
Kreis 4	10	3	2	6	11	1
Kreis 5	6	–	–	7	7	1
Kreis 6	14	5	2	1	8	–6
Kreis 7	19	5	1	6	12	–7
Kreis 8	7	1	1	–	2	–5
Kreis 9	17	5	4	6	15	–2
Kreis 10	15	5	3	13	21	6
Kreis 11	66	27	16	24	67	1
Im Kreis 12 umgezogene Personen	120	30	47	91	168	48
nach Zielquartier:						
Saatlen	22	8	18	13	39	17
Schwamendingen-Mitte	36	4	18	49	71	35
Hirzenbach	62	18	11	29	58	–4
Wanderungssaldo Personen	–60	–9	6	12	9	69
nach Gebiet:						
Kreis 1	–1	–	–	–	–	1
Kreis 2	–26	–1	–	8	7	33
Kreis 3	–13	12	–2	–	10	23
Kreis 4	–1	–1	5	–3	1	2
Kreis 5	1	1	–	–5	–4	–5
Kreis 6	1	–1	3	11	13	12
Kreis 7	–16	–4	–	–6	–10	6
Kreis 8	–3	–1	5	2	6	9
Kreis 9	–2	–4	–2	–2	–8	–6
Kreis 10	–1	4	–	–6	–2	–1
Kreis 11	1	–14	–3	13	–4	–5
Kreis 12
Saatlen	4	–	–11	11	–	–4
Schwamendingen-Mitte	2	1	12	–23	–10	–12
Hirzenbach	–6	–1	–1	12	10	16

In der Stadt umgezogene Ausländerinnen und Ausländer
 ► nach Herkunfts- bzw. Zielort, 3. Quartal 2006

T_5.3

	3. Quartal 2005	Juli 06	Aug. 06	Sept. 06	3. Quartal 2006	Veränderung 3. Q. 05–3. Q. 06 absolut
In den Kreis 12 zugezogene Personen	192	55	72	69	196	4
nach Herkunftsort:						
Kreis 1	4	2	–	–	2	–2
Kreis 2	8	1	4	1	6	–2
Kreis 3	27	13	9	5	27	–
Kreis 4	24	5	5	8	18	–6
Kreis 5	10	1	2	4	7	–3
Kreis 6	10	4	5	7	16	6
Kreis 7	5	10	1	7	18	13
Kreis 8	19	–	8	2	10	–9
Kreis 9	12	4	12	4	20	8
Kreis 10	30	11	7	2	20	–10
Kreis 11	43	4	19	29	52	9
Im Kreis 12 umgezogene Personen	147	57	36	76	169	22
nach Herkunftsquartier:						
Saatlen	34	10	8	5	23	–11
Schwamendingen-Mitte	49	23	9	40	72	23
Hirzenbach	64	24	19	31	74	10
Aus dem Kreis 12 weggezogene Personen	104	57	30	49	136	32
nach Zielort:						
Kreis 1	1	–	1	3	4	3
Kreis 2	11	1	3	3	7	–4
Kreis 3	12	1	–	4	5	–7
Kreis 4	9	5	2	3	10	1
Kreis 5	4	2	6	1	9	5
Kreis 6	16	5	1	4	10	–6
Kreis 7	3	–	–	1	1	–2
Kreis 8	1	–	1	3	4	3
Kreis 9	10	11	3	5	19	9
Kreis 10	5	8	2	4	14	9
Kreis 11	32	24	11	18	53	21
Im Kreis 12 umgezogene Personen	147	57	36	76	169	22
nach Zielquartier:						
Saatlen	43	12	16	7	35	–8
Schwamendingen-Mitte	44	17	6	56	79	35
Hirzenbach	60	28	14	13	55	–5
Wanderungssaldo Personen	88	–2	42	20	60	–28
nach Gebiet:						
Kreis 1	3	2	–1	–3	–2	–5
Kreis 2	–3	–	1	–2	–1	2
Kreis 3	15	12	9	1	22	7
Kreis 4	15	–	3	5	8	–7
Kreis 5	6	–1	–4	3	–2	–8
Kreis 6	–6	–1	4	3	6	12
Kreis 7	2	10	1	6	17	15
Kreis 8	18	–	7	–1	6	–12
Kreis 9	2	–7	9	–1	1	–1
Kreis 10	25	3	5	–2	6	–19
Kreis 11	11	–20	8	11	–1	–12
Kreis 12
Saatlen	–9	–2	–8	–2	–12	–3
Schwamendingen-Mitte	5	6	3	–16	–7	–12
Hirzenbach	4	–4	5	18	19	15

Räumliche Bevölkerungsbewegung von Personen im Familienverband und Einzelpersonen Kreis 12
 ► nach Herkunft, 3. Quartal 2006

T_6.1

	3. Quartal 2005	Juli 06	Aug. 06	Sept. 06	3. Quartal 2006	Veränderung 3. Q. 05–3. Q. 06	
						absolut	in %
Von ausserhalb zugezogene Personen	559	174	178	171	523	-36	-6,4
Schweizerinnen und Schweizer	210	63	57	68	188	-22	-10,5
im Familienverband	61	22	18	21	61	-	-
Einzelpersonen	149	41	39	47	127	-22	-14,8
Ausländerinnen und Ausländer	349	111	121	103	335	-14	-4,0
im Familienverband	130	49	58	42	149	19	14,6
Einzelpersonen	219	62	63	61	186	-33	-15,1
Aus der übrigen Stadt Zürich zugezogene Personen	343	104	116	150	370	27	7,9
Schweizerinnen und Schweizer	151	49	44	81	174	23	15,2
im Familienverband	50	23	21	27	71	21	42,0
Einzelpersonen	101	26	23	54	103	2	2,0
Ausländerinnen und Ausländer	192	55	72	69	196	4	2,1
im Familienverband	104	25	41	39	105	1	1,0
Einzelpersonen	88	30	31	30	91	3	3,4
Nach ausserhalb weggezogene Personen	642	215	178	245	638	-4	-0,6
Schweizerinnen und Schweizer	317	109	109	136	354	37	11,7
im Familienverband	118	51	69	71	191	73	61,9
Einzelpersonen	199	58	40	65	163	-36	-18,1
Ausländerinnen und Ausländer	325	106	69	109	284	-41	-12,6
im Familienverband	131	49	30	48	127	-4	-3,1
Einzelpersonen	194	57	39	61	157	-37	-19,1
In die übrige Stadt Zürich weggezogene Personen	315	115	68	118	301	-14	-4,4
Schweizerinnen und Schweizer	211	58	38	69	165	-46	-21,8
im Familienverband	56	16	14	15	45	-11	-19,6
Einzelpersonen	155	42	24	54	120	-35	-22,6
Ausländerinnen und Ausländer	104	57	30	49	136	32	30,8
im Familienverband	39	26	12	27	65	26	...
Einzelpersonen	65	31	18	22	71	6	9,2
Wanderungsgewinn bzw. Wanderungsverlust (-)	-55	-52	48	-42	-46	9	-16,4
Schweizerinnen und Schweizer	-167	-55	-46	-56	-157	10	-6,0
im Familienverband	-63	-22	-44	-38	-104	-41	65,1
Einzelpersonen	-104	-33	-2	-18	-53	51	-49,0
Ausländerinnen und Ausländer	112	3	94	14	111	-1	-0,9
im Familienverband	64	-1	57	6	62	-2	-3,1
Einzelpersonen	48	4	37	8	49	1	...

Räumliche Bevölkerungsbewegung von Personen im Familienverband und Einzelpersonen
«Südanflugschneise 12» ► nach Herkunft, 3. Quartal 2006

T_6.2

	3. Quartal 2005	Juli 06	Aug. 06	Sept. 06	3. Quartal 2006	Veränderung 3. Q. 05–3. Q. 06	
						absolut	in %
Von ausserhalb zugezogene Personen	358	113	123	110	346	-12	-3,4
Schweizerinnen und Schweizer	148	40	42	43	125	-23	-15,5
im Familienverband	38	19	15	15	49	11	...
Einzelpersonen	110	21	27	28	76	-34	-30,9
Ausländerinnen und Ausländer	210	73	81	67	221	11	5,2
im Familienverband	78	35	42	31	108	30	38,5
Einzelpersonen	132	38	39	36	113	-19	-14,4
Aus der übrigen Stadt Zürich zugezogene Personen	223	62	75	103	240	17	7,6
Schweizerinnen und Schweizer	95	28	28	53	109	14	14,7
im Familienverband	29	11	18	21	50	21	...
Einzelpersonen	66	17	10	32	59	-7	-10,6
Ausländerinnen und Ausländer	128	34	47	50	131	3	2,3
im Familienverband	70	16	29	32	77	7	10,0
Einzelpersonen	58	18	18	18	54	-4	-6,9
Aus dem übrigen Kreis 12 zugezogene Personen	19	6	18	21	45	26	...
Schweizerinnen und Schweizer	13	1	13	15	29	16	...
im Familienverband	1	1	11	9	21	20	...
Einzelpersonen	12	-	2	6	8	-4	...
Ausländerinnen und Ausländer	6	5	5	6	16	10	...
im Familienverband	1	5	5	6	16	15	...
Einzelpersonen	5	-	-	-	-	-5	...
Nach ausserhalb weggezogene Personen	424	159	130	168	457	33	7,8
Schweizerinnen und Schweizer	199	81	83	97	261	62	31,2
im Familienverband	74	39	57	56	152	78	105,4
Einzelpersonen	125	42	26	41	109	-16	-12,8
Ausländerinnen und Ausländer	225	78	47	71	196	-29	-12,9
im Familienverband	95	38	20	32	90	-5	-5,3
Einzelpersonen	130	40	27	39	106	-24	-18,5
In die übrige Stadt Zürich weggezogene Personen	208	67	42	73	182	-26	-12,5
Schweizerinnen und Schweizer	135	27	21	40	88	-47	-34,8
im Familienverband	31	7	7	6	20	-11	...
Einzelpersonen	104	20	14	34	68	-36	-34,6
Ausländerinnen und Ausländer	73	40	21	33	94	21	28,8
im Familienverband	25	22	9	18	49	24	...
Einzelpersonen	48	18	12	15	45	-3	...
In den übrigen Kreis 12 weggezogene Personen	15	6	9	8	23	8	...
Schweizerinnen und Schweizer	10	-	3	3	6	-4	...
im Familienverband	2	-	2	3	5	3	...
Einzelpersonen	8	-	1	-	1	-7	...
Ausländerinnen und Ausländer	5	6	6	5	17	12	...
im Familienverband	5	2	5	3	10	5	...
Einzelpersonen	-	4	1	2	7	7	...
Wanderungsgewinn bzw. Wanderungsverlust (-)	-47	-51	35	-15	-31	16	...
Schweizerinnen und Schweizer	-88	-39	-24	-29	-92	-4	4,5
im Familienverband	-39	-15	-22	-20	-57	-18	...
Einzelpersonen	-49	-24	-2	-9	-35	14	...
Ausländerinnen und Ausländer	41	-12	59	14	61	20	...
im Familienverband	24	-6	42	16	52	28	...
Einzelpersonen	17	-6	17	-2	9	-8	...

Bautätigkeit

► in der Stadt Zürich, im Kreis 12 und in der «Südanflugschneise 12», 3. Quartal 2006

T_7

	3. Quartal 2005	1. Quartal 2006	2. Quartal 2006	3. Quartal 2006	Veränderung 3. Q. 05–3. Q. 06	
					absolut	in %
Veränderung des Wohnungsbestandes						
Neubau						
Ganze Stadt	175	101	603	335	160	91,4
Kreis 12	–	40	38	14	14	...
«Südanflugschneise 12»	–	–	38	–	–	...
Umbau Saldo						
Ganze Stadt	31	2	–25	62	31	...
Kreis 12	–8	–	–	–	8	...
«Südanflugschneise 12»	–	–	–	–	–	...
Abbruch						
Ganze Stadt	86	49	100	3	–83	–96,5
Kreis 12	8	40	2	–	–8	...
«Südanflugschneise 12»	1	40	–	–	–1	...
Laufende Bautätigkeit						
Im Bau						
Ganze Stadt	3 338	3 587	3 580	3 800	462	13,8
Kreis 12	237	270	234	220	–17	–7,2
«Südanflugschneise 12»	122	165	129	129	7	6
Nicht im Bau (Bewilligt)						
Ganze Stadt	1 431	2 094	2 426	2 298	867	60,6
Kreis 12	203	106	103	154	–49	–24,1
«Südanflugschneise 12»	55	55	55	55	–	...

Leerwohnungen

► in der Stadt Zürich, im Kreis 12 und in der «Südanflugschneise 12», 1996–2006

T_8

	Stadt Zürich		Kreis 12		«Südanflugschneise 12»	
	Leerwohnungen	Leerwohnungs- ziffer	Leerwohnungen	Leerwohnungs- ziffer	Leerwohnungen	Leerwohnungs- ziffer
1996	1 082	0,59	42	0,31
1997	1 364	0,74	82	0,61
1998	1 063	0,57	114	0,85
1999	690	0,37	98	0,72
2000	378	0,20	38	0,28
2001	143	0,08	10	0,07
2002	81	0,04	10	0,07	4	0,04
2003	163	0,08	3	0,02	3	0,03
2004	307	0,15	40	0,28	26	0,29
2005 ¹	151	0,07	15	0,11	9	0,10
2006	259	0,13	37	0,27	1	0,01

1 Ab 2005 wurde die Zählpraxis geändert. Gezählt werden nur noch jene leer stehenden Wohnungen, welche am Stichtag verfügbar sind ohne die auf einen späteren Zeitpunkt schon vermieteten.

Freihandkauf

► in der Stadt Zürich, im Kreis 12 und in der «Südanflugschneise 12», 3. Quartal 2006

T_9

	3. Quartal 2005	1. Quartal 2006	2. Quartal 2006	3. Quartal 2006	Veränderung 3. Q. 05–3. Q. 06	
					absolut	in %
Im Freihandkauf umgesetzte Einfamilienhäuser						
Ganze Stadt	44	32	33	48	4	...
Kreis 12	3	–	1	2	–1	...
«Südanflugschneise 12»	2	–	–	2	–	...
Im Freihandkauf umgesetzte Eigentumswohnungen						
Ganze Stadt	178	163	142	149	–29	–16,3
Kreis 12	1	2	1	5	4	...
«Südanflugschneise 12»	1	–	1	1	–	...
m² Preis bebaute Wohnzonen						
Ganze Stadt	4411	4224	4555	4257	–154	–3,5
Kreis 12	1859	2592	3672	2595	736	39,6
«Südanflugschneise 12»	2141	–	2963	2029	–112	–5,2

Wohnungsbestand

► nach Gebäudeart und Stadtquartier, 2005

T_10

		Total Wohnungen nach Gebäudeart						
		Einfamilienhäuser		in %	Mehrfamilien- häuser	Übrige Wohnhäuser	Nutzbauten	
		total						
Ganze Stadt	2004	201 166	9 972	5,0	131 822	56 483	2 889	
	2005	202 118	9 898	4,9	132 309	57 019	2 892	
Kreis 12		14 009	1 465	10,5	10 578	1 911	55	
Saatlen		2 884	710	24,6	1 962	208	4	
Schwamendingen-Mitte		5 552	165	3,0	4 463	899	25	
Hirzenbach		5 573	590	10,6	4 153	804	26	
«Südanflugschneise 12» 2004		8 814	815	9,2	6 825	1 142	32	
«Südanflugschneise 12» 2005		8 799	815	9,3	6 811	1 142	31	

Wohnungsbestand

► nach Bauperiode und Stadtquartier, 2005

T_11

		Total	vor 1931	1931–1950	1951–1960	1961–1970	1971–1980	1981–1990	1991–2000	nach 2001
Ganze Stadt	2004	201 166	61 076	41 369	33 038	21 697	19 756	11 655	8 040	4 535
	2005	202 118	60 940	41 208	33 075	21 663	19 762	11 650	8 034	5 786
Kreis 12		14 009	278	2 590	6 445	2 021	1 438	569	409	259
Saatlen		2 884	21	1 091	724	155	527	81	139	146
Schwamendingen-Mitte		5 552	236	851	2 387	1 195	449	217	187	30
Hirzenbach		5 573	21	648	3 334	671	462	271	83	83
«Südanflugschneise 12» 2004		8 814	45	1 075	5 191	1 108	700	354	264	77
«Südanflugschneise 12» 2005		8 799	45	1 074	5 187	1 092	700	354	264	83

Wohnungsbestand

► nach Eigentumsart und Stadtquartier, 2005

T_12

	Total	Privates Eigentum (ohne Baugenossenschaften)					Baugenossen- schaften	Öffentliches Eigentum			Religions- gemein- schaften		
		total	Natürlich Personen	Gesell- schaften	Pension- kassen	Vereine, private Stiftungen	total	(%)	total	Stadtge- meinde	übrige öffent- liche	total	
2004	201166	149123	100931	30728	10270	7194	37112	18,4	14405	12565	1840	526	
Ganze Stadt	2005	202118	150036	101575	30751	10162	7548	36381	18,0	15181	13350	1831	520
Kreis 12		14009	7540	5090	1851	269	330	5354	38,2	1066	927	139	49
Saatlen		2884	899	756	79	–	64	1688	58,5	296	295	1	1
Schwamendingen-Mitte		5552	3718	2891	627	128	72	1536	27,7	285	148	137	13
Hirzenbach		5573	2923	1443	1145	141	194	2130	38,2	485	484	1	35
«Südanflugschneise 12» 2004		8814	4933	3043	1458	198	234	2970	34,3	870	759	111	41
«Südanflugschneise 12» 2005		8799	4929	3059	1452	184	234	2957	33,6	872	761	111	41

Wohnungsbestand

► nach Zimmerzahl und Stadtquartier, 2005

T_13

	total	Wohnungen nach Zimmerzahl								
		1	2	3	4	5	6	7	8 und mehr	
2004	201166	26998	42009	74166	41487	11071	3343	1057	1035	
Ganze Stadt	2005	202118	26894	42195	74386	41788	11372	3373	1077	1033
Kreis 12		14009	1631	2750	5746	3245	504	102	20	11
Saatlen		2884	196	530	1005	931	193	24	4	1
Schwamendingen-Mitte		5552	744	1239	2447	943	126	35	11	7
Hirzenbach		5573	691	981	2294	1371	185	43	5	3
«Südanflugschneise 12» 2004		8814	1063	1651	3793	1976	263	56	7	5
«Südanflugschneise 12» 2005		8799	1062	1641	3770	1997	263	55	7	4

Wohnungsbestand

► nach Zimmerzahl und Stadtquartier (%), 2005

T_14

	total	Wohnungen nach Zimmerzahl								
		1	2	3	4	5	6	7	8 und mehr	
2004	100,0	13,4	20,9	36,9	20,6	5,5	1,7	0,5	0,5	
Ganze Stadt	2005	100,0	13,3	20,9	36,8	20,7	5,6	1,7	0,5	0,5
Kreis 12		100,0	11,6	19,6	41,0	23,2	3,6	0,7	0,1	0,1
Saatlen		100,0	6,8	18,4	34,8	32,3	6,7	0,8	0,1	0,0
Schwamendingen-Mitte		100,0	13,4	22,3	44,1	17,0	2,3	0,6	0,2	0,1
Hirzenbach		100,0	12,4	17,6	41,2	24,6	3,3	0,8	0,1	0,1
«Südanflugschneise 12» 2004		100,0	12,1	18,7	43,0	22,4	3,0	0,6	0,1	0,1
«Südanflugschneise 12» 2005		100,0	12,1	18,6	42,8	22,7	3,0	0,6	0,1	0,0

Verzeichnis der Tabellen, Grafiken und Karten

Tabellen		
T_1.1	Wohnbevölkerung – Stadt Zürich und Kreis 12, 3. Quartal 2006	8
T_1.2	Wohnbevölkerung – «Südanflugschneise 12», 3. Quartal 2006	8
T_2.1	Räumliche Bevölkerungsbewegung Kreis 12 – nach Herkunft, 3. Quartal 2006	9
T_2.2	Räumliche Bevölkerungsbewegung «Südanflugschneise 12» – nach Herkunft, 3. Quartal 2006	10
T_3.1	Räumliche Bevölkerungsbewegung Kreis 12 – nach Altersklasse, 3. Quartal 2006	11
T_3.2	Räumliche Bevölkerungsbewegung «Südanflugschneise 12» – nach Altersklasse, 3. Quartal 2006	12–13
T_4.1	Räumliche Bevölkerungsbewegung Kreis 12 – ausländische Wohnbevölkerung, 3. Quartal 2006	14–15
T_4.2	Räumliche Bevölkerungsbewegung «Südanflugschneise 12» – ausländische Wohnbevölkerung, 3. Quartal 2006	16–18
T_5.1	In der Stadt umgezogene Personen – nach Herkunfts- bzw. Zielort, 3. Quartal 2006	19
T_5.2	In der Stadt umgezogene Schweizerinnen und Schweizer – nach Herkunfts- bzw. Zielort, 3. Quartal 2006	20
T_5.3	In der Stadt umgezogene Ausländerinnen und Ausländer – nach Herkunfts- bzw. Zielort, 3. Quartal 2006	21
T_6.1	Räumliche Bevölkerungsbewegung von Personen im Familienverband und Einzelpersonen Kreis 12 – nach Herkunft, 3. Quartal 2006	22
T_6.2	Räumliche Bevölkerungsbewegung von Personen im Familienverband und Einzelpersonen «Südanflugschneise 12» – nach Herkunft, 3. Quartal 2006	
T_7	Bautätigkeit – in der Stadt Zürich, im Kreis 12 und in der «Südanflugschneise 12», 3. Quartal 2006	24
T_8	Leerwohnungen – in der Stadt Zürich, im Kreis 12 und in der «Südanflugschneise 12», 1996–2006	24
T_9	Freihandkauf – in der Stadt Zürich, im Kreis 12 und in der «Südanflugschneise 12», 3. Quartal 2006	25
T_10	Wohnungsbestand – nach Gebäudeart und Stadtquartier, 2005	25
T_11	Wohnungsbestand – nach Bauperiode und Stadtquartier, 2005	25
T_12	Wohnungsbestand – nach Eigentumsart und Stadtquartier, 2005	26
T_13	Wohnungsbestand – nach Zimmerzahl und Stadtquartier, 2005	26
T_14	Wohnungsbestand – nach Zimmerzahl und Stadtquartier (%), 2005	26
Grafiken		
G_1	Bevölkerungszunahme gegenüber dem Vorjahr – nach Herkunft, Veränderung (%)	3
G_2	Prozentuale Bevölkerungsbewegung Kreis 12	6
G_3	Prozentuale Bevölkerungsbewegung «Südanflugschneise 12»	7
Karten		
K_1	Zürich und Umgebung mit «Südanflugschneise»	4
K_2	Der Stadtkreis 12 und die «Südanflugschneise 12»	5

[→ www.stadt-zuerich.ch/statistik](http://www.stadt-zuerich.ch/statistik)