

4 /2007

ERSCHEINT QUARTALSWEISE

MONITORING

Raubeobachtung «Südanflugschneise 12»
im 4. Quartal 2007

ZUM SÜDANFLUG

- Mensch und Gesellschaft
- Raum und Umwelt
- Wirtschaft und Arbeit

INHALT

DIE «SÜDANFLUGSCHNEISE 12» UND DER KREIS 12 IM 4. QUARTAL 2007	3
Bevölkerungsentwicklung in der «Südanflugschneise 12»	3
Bevölkerungsentwicklung von Personen im Familienverband und Einzelpersonen	3
KARTEN	4
GRAFIKEN BEVÖLKERUNGSBEWEGUNG	6
TABELLEN	8
VERZEICHNIS DER TABELLEN, GRAFIKEN UND KARTEN	27

Herausgeberin, Redaktion und Administration

Stadt Zürich
Präsidialdepartement
Statistik Stadt Zürich

Autor

Thomas Glauser

Auskunft

Thomas Glauser
Telefon 044 250 48 27

E-Mail

statistik@zuerich.ch

Internet

www.stadt-zuerich.ch/statistik

Preis

Einzelverkauf Fr. 15.–
Artikel-Nr. 202 103
Abonnement Fr. 35.–
Artikel-Nr. 202 102
umfasst vier
Quartalsberichte

Reihe

Monitoring zum
Südanflug
ISSN 1662-1115

Bezugsquelle

Statistik Stadt Zürich
Napfgasse 6, 8001 Zürich
Telefon 044 250 48 00
Telefax 044 250 48 29

Copyright

Statistik Stadt Zürich,
Zürich 2007

Abdruck – ausser für kommerzielle Nutzung – unter Quellenangabe gestattet

10.03.08/glt

Committed to Excellence nach EFQM

Zeichenerklärung

Ein Strich (–) anstelle einer Zahl bedeutet, dass nichts vorkommt (= Null).

Eine Null (0 oder 0,0) anstelle einer anderen Zahl bezeichnet eine Grösse, die kleiner ist als die Hälfte der kleinsten verwendeten Einheit.

Drei Punkte (...) anstelle einer Zahl bedeuten, dass diese nicht erhältlich ist oder dass sie weggelassen wurde, weil sie keine Aussagekraft hat.

DIE «SÜDANFLUGSCHNEISE 12» UND DER KREIS 12 IM 4. QUARTAL 2007

Bevölkerungsentwicklung in der «Südanflugschneise 12»

Die Wohnbevölkerung in der 1,5 Kilometer breiten «Südanflugschneise 12» hat gegenüber dem Vorjahr um 68 Personen (+0,4%) zugenommen. Einer Abnahme von 77 Personen bei den Schweizerinnen und Schweizern steht eine Zunahme von 145 Personen

bei der ausländischen Wohnbevölkerung gegenüber. Somit lebten Ende Dezember 2007 18 265 Personen in diesem Gebiet, wovon 10 943 (-0,7%) Schweizer Staatsangehörige und 7 322 (+2,0%) Ausländerinnen und Ausländer waren.

Bevölkerungsentwicklung von ausgewählten ausländischen Nationalitäten

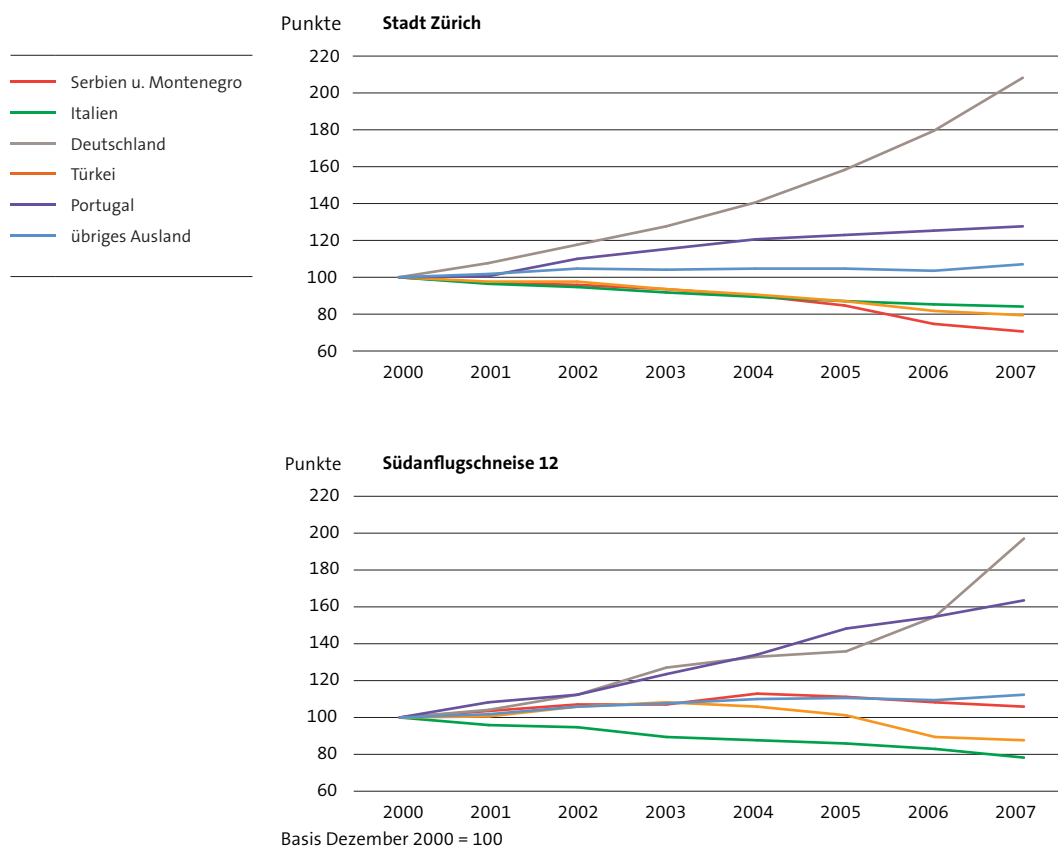
Die Grafik G_1 zeigt die Indexverläufe von ausgewählten ausländischen Nationalitäten in verschiedenen geografischen Räumen. Von diesen Nationalitäten haben in der Stadt Zürich seit der Jahrtausendwende lediglich Portugal und Deutschland einen Zuwachs erfahren. Allerdings wuchs die deutsche Bevölkerung bedeutend stärker als die portugiesische. So erreichte Deutschland per Ende 2007 einen Indexstand von 208, Portugal hingegen kam lediglich auf 128. Der Index der übrigen Nationen sank seit dem Jahr 2000 kontinuierlich. Am Jahresende 2007 lebten 16 bis 30 Prozent weniger Menschen aus Italien, Serbien und Montenegro sowie der Türkei in Zürich, als noch per Ende 2000.

In der «Südanflugschneise 12» sind es dieselben Nationen Deutschland und Portugal, die den stärksten Zuwachs zu verzeichnen haben. Im Gegensatz zur ganzen Stadt ist jedoch in diesem Teilgebiet der Stadt Zürich das Wachstum der beiden Nationen bis zum Jahr 2006 identisch. Im vergangenen Jahr hat die deutsche Bevölkerung jedoch auch in diesem Gebiet die portugiesische deutlich überflügelt. Nur leicht positiv entwickelte sich der Index von Serbien und Montenegro; Per Ende 2007 erreichte er einen Stand von 106. Nach anfänglichem Anstieg sank der Index der Türkei in den vergangenen vier Jahren bis auf 88 ab. Der Index von Italien sank hingegen kontinuierlich bis auf 78.

Indexverlauf

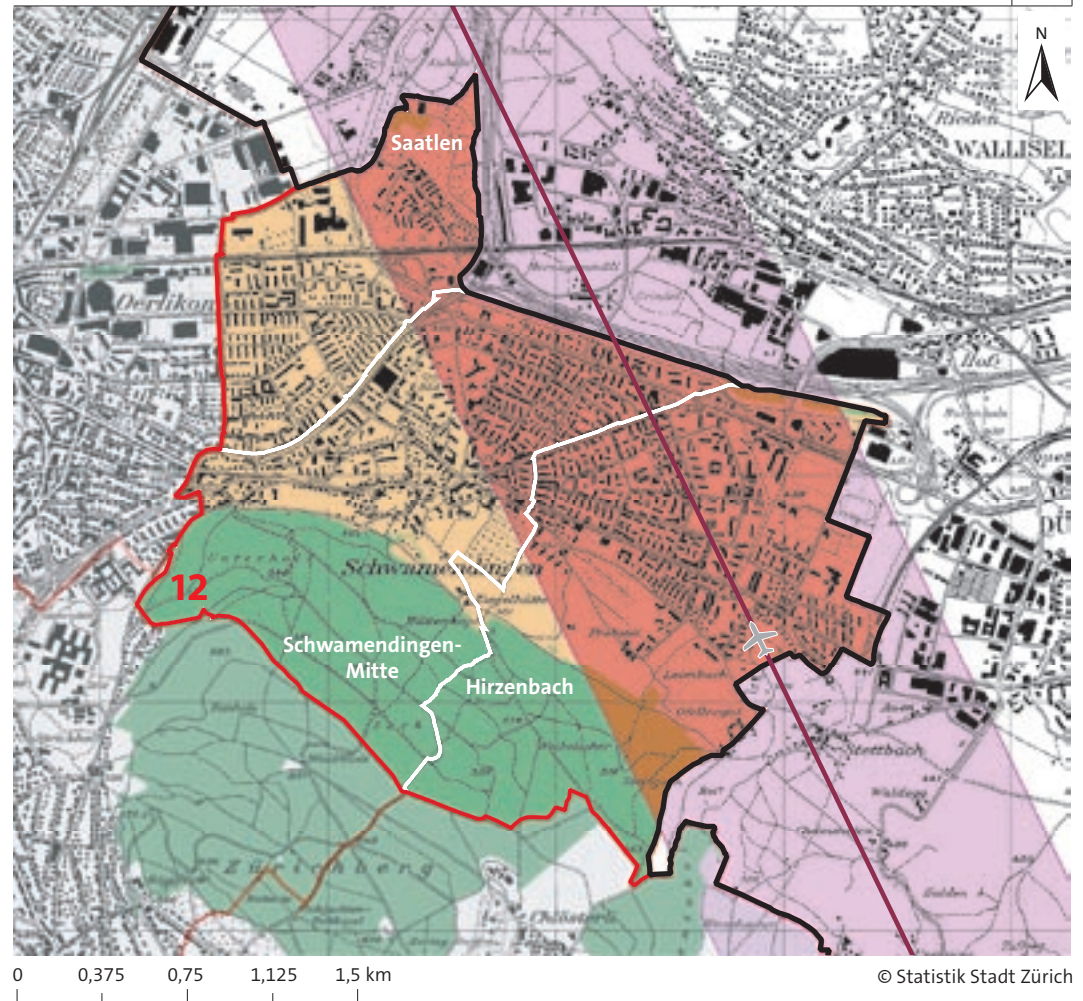
► nach ausgewählten Nationalitäten, Veränderung (%), 2000–2007

G_1



Der Stadtkreis 12 und die «Südanflugschneise 12»

K_2



Legende

- ILS¹-Anflugachse 34 (Quelle: Unique Zurich Airport)
- «Südanflugschneise» ausserhalb Stadtkreis 12
- «Südanflugschneise 12»
- Stadtkreis 12
- Quartiergrenze
- Stadtgrenze
- Wald

¹ ILS: Instrumentenlandesystem

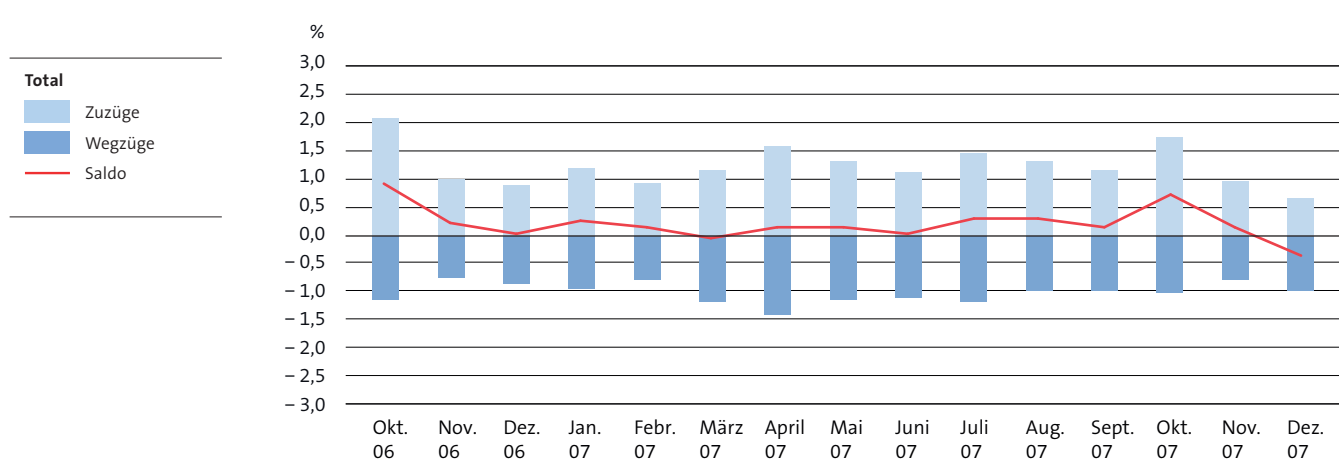
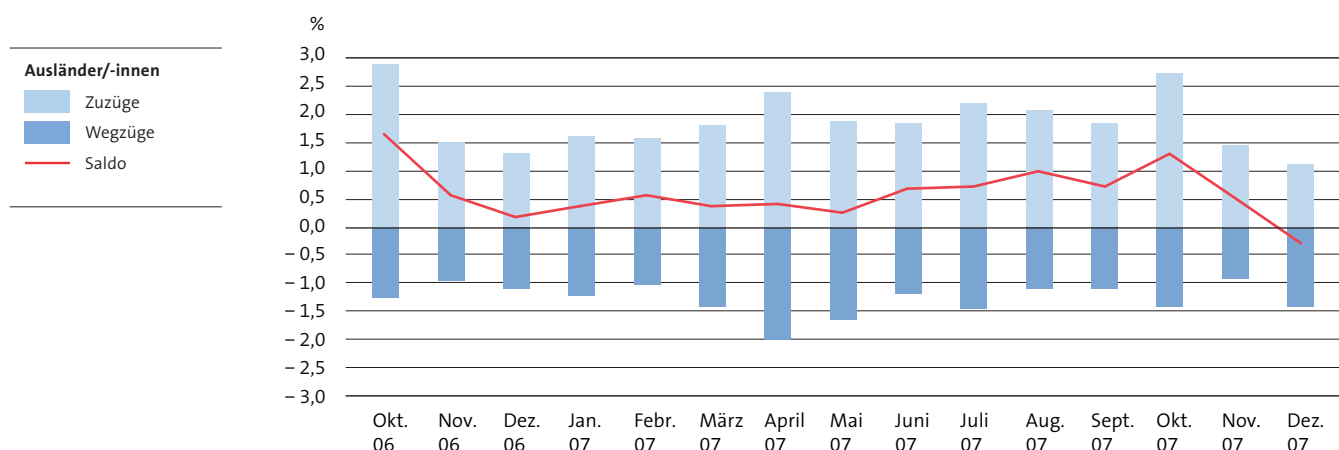
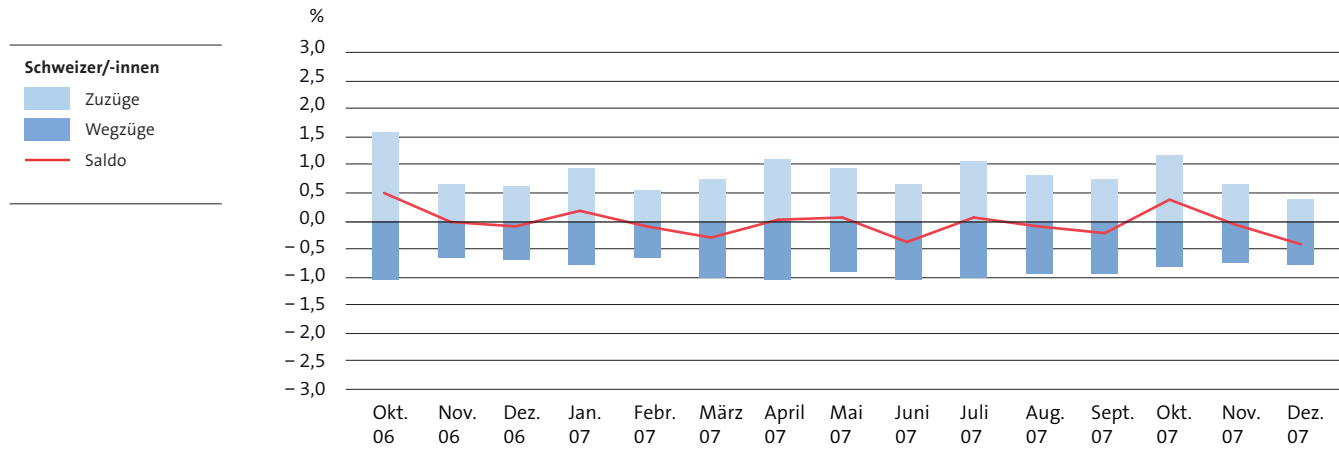
Übersichtskarte

**Definition «Südanflugschneise 12»**

Das von Statistik Stadt Zürich definierte Teilgebiet «Südanflugschneise 12» entspricht jenem Gebiet im Stadtkreis 12, welches sich innerhalb der «Südanflugschneise» befindet. Es darf nicht mit in anderen Publikationen verwendeten Fluglärmbelastungs- oder Gefahrenzonen verwechselt werden.

GRAFIKEN BEVÖLKERUNGSBEWEGUNG

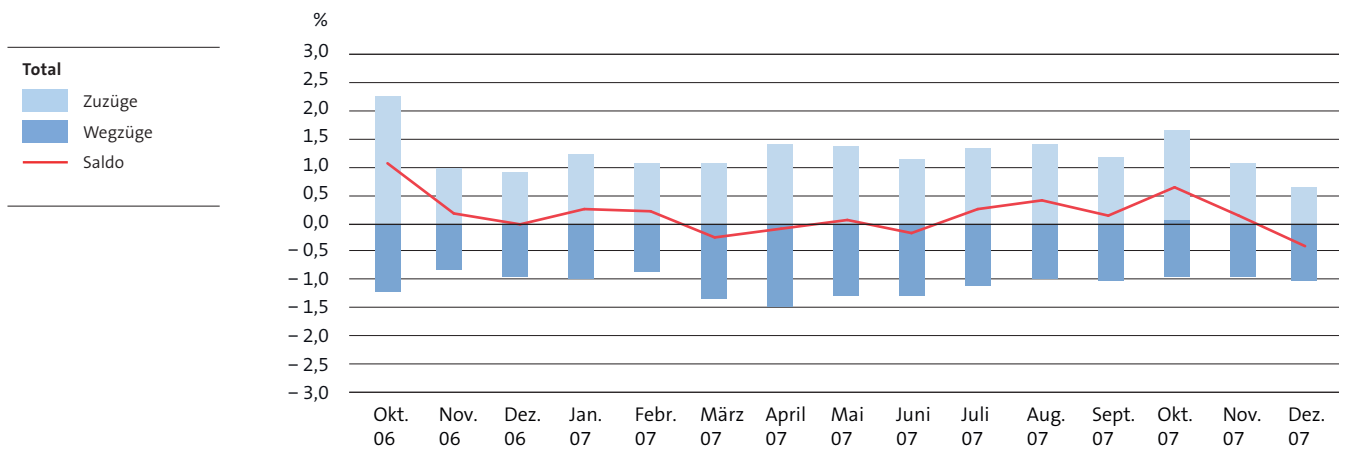
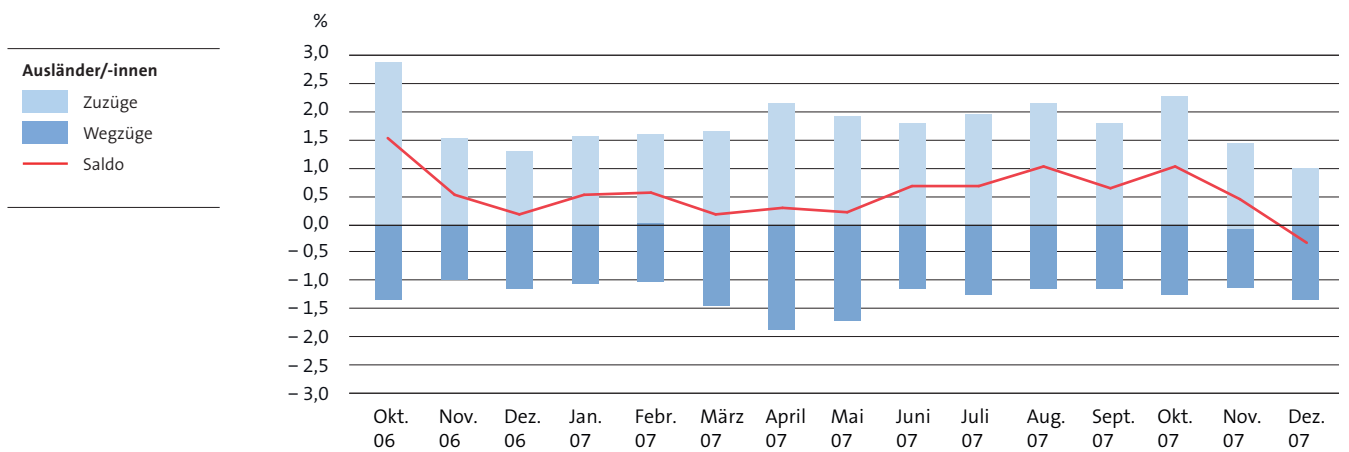
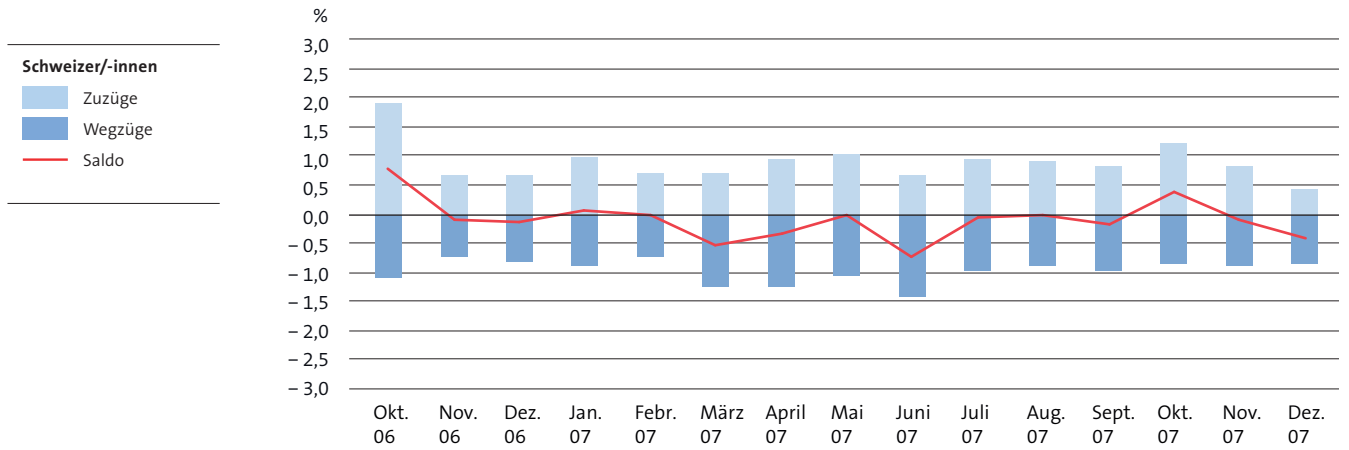
Prozentuale Bevölkerungsbewegung Kreis 12 6_2
 ▶ Zuzüge, Wegzüge, Saldo, Oktober 2006 – Dezember 2007



Prozentuale Bevölkerungsbewegung «Südanflugschneise 12»

G_3

► Zuzüge, Wegzüge, Saldo, Oktober 2006 – Dezember 2007



TABELLEN

Wohnbevölkerung

► Stadt Zürich und Kreis 12, 4. Quartal 2007

T_1.1

	4. Quartal 2006	Okt. 07	Nov. 07	Dez. 07	4. Quartal 2007	Veränderung 4. Q. 06–4. Q. 07	
						absolut	in %
Wohnbevölkerung per Ende Quartal bzw. Monat							
Stadt Zürich	370 194	377 584	378 274	376 815	376 815	6 621	1,8
Schweizerinnen und Schweizer	259 091	262 165	262 270	261 436	261 436	2 345	0,9
Frauen	137 570	138 651	138 684	138 238	138 238	668	0,5
Männer	121 521	123 514	123 586	123 198	123 198	1 677	1,4
Ausländerinnen und Ausländer	111 103	115 419	116 004	115 379	115 379	4 276	3,8
Frauen	51 160	53 250	53 571	53 343	53 343	2 183	4,3
Männer	59 943	62 169	62 433	62 036	62 036	2 093	3,5
Kreis 12	28 549	29 062	29 102	28 991	28 991	442	1,5
Schweizerinnen und Schweizer	18 096	18 304	18 286	18 220	18 220	124	0,7
Frauen	9 814	9 850	9 834	9 795	9 795	-19	-0,2
Männer	8 282	8 454	8 452	8 425	8 425	143	1,7
Ausländerinnen und Ausländer	10 453	10 758	10 816	10 771	10 771	318	3,0
Frauen	4 996	5 162	5 180	5 162	5 162	166	3,3
Männer	5 457	5 596	5 636	5 609	5 609	152	2,8

Wohnbevölkerung

► «Südanflugschneise 12», 4. Quartal 2007

T_1.2

	4. Quartal 2006	Okt. 07	Nov. 07	Dez. 07	4. Quartal 2007	Veränderung 4. Q. 06–4. Q. 07	
						absolut	in %
Wohnbevölkerung per Ende Quartal bzw. Monat							
«Südanflugschneise 12»	18 197	18 341	18 353	18 265	18 265	68	0,4
Schweizerinnen und Schweizer	11 020	11 016	10 999	10 943	10 943	-77	-0,7
Frauen	6 023	5 979	5 967	5 938	5 938	-85	-1,4
Männer	4 997	5 037	5 032	5 005	5 005	8	0,2
Ausländerinnen und Ausländer	7 177	7 325	7 354	7 322	7 322	145	2,0
Frauen	3 430	3 519	3 524	3 506	3 506	76	2,2
Männer	3 747	3 806	3 830	3 816	3 816	69	1,8

Räumliche Bevölkerungsbewegung Kreis 12
 ► nach Herkunft, 4. Quartal 2007

T_2.1

	4. Quartal 2006	Okt. 07	Nov. 07	Dez. 07	4. Quartal 2007	Veränderung 4. Q. 06–4. Q. 07	
						absolut	in %
Von ausserhalb zugezogene Personen	660	302	190	115	607	-53	-8,0
Schweizerinnen und Schweizer	311	135	82	38	255	-56	-18,0
Frauen	140	69	37	19	125	-15	-10,7
Männer	171	66	45	19	130	-41	-24,0
Ausländerinnen und Ausländer	349	167	108	77	352	3	0,9
Frauen	174	81	55	42	178	4	2,3
Männer	175	86	53	35	174	-1	-0,6
Aus der übrigen Stadt Zürich zugezogene Personen	450	195	80	67	342	-108	-24,0
Schweizerinnen und Schweizer	193	79	38	28	145	-48	-24,9
Frauen	89	33	18	19	70	-19	-21,3
Männer	104	46	20	9	75	-29	-27,9
Ausländerinnen und Ausländer	257	116	42	39	197	-60	-23,3
Frauen	117	55	10	17	82	-35	-29,9
Männer	140	61	32	22	115	-25	-17,9
Nach ausserhalb weggezogene Personen	566	148	133	187	468	-98	-17,3
Schweizerinnen und Schweizer	307	82	72	92	246	-61	-19,9
Frauen	146	43	37	53	133	-13	-8,9
Männer	161	39	35	39	113	-48	-29,8
Ausländerinnen und Ausländer	259	66	61	95	222	-37	-14,3
Frauen	130	39	34	40	113	-17	-13,1
Männer	129	27	27	55	109	-20	-15,5
In die übrige Stadt Zürich weggezogene Personen	251	145	94	99	338	87	34,7
Schweizerinnen und Schweizer	138	65	61	47	173	35	25,4
Frauen	82	29	31	25	85	3	3,7
Männer	56	36	30	22	88	32	57,1
Ausländerinnen und Ausländer	113	80	33	52	165	52	46,0
Frauen	46	40	12	25	77	31	...
Männer	67	40	21	27	88	21	31,3
Wanderungsgewinn bzw. Wanderungsverlust (-)	293	204	43	-104	143	-150	-51,2
Schweizerinnen und Schweizer	59	67	-13	-73	-19	-78	-132,2
Frauen	1	30	-13	-40	-23	-24	...
Männer	58	37	-	-33	4	-54	-93,1
Ausländerinnen und Ausländer	234	137	56	-31	162	-72	-30,8
Frauen	115	57	19	-6	70	-45	-39,1
Männer	119	80	37	-25	92	-27	-22,7

Räumliche Bevölkerungsbewegung «Südanflugschneise 12»

► nach Herkunft, 4. Quartal 2007

T_2.2

	4. Quartal 2006	Okt. 07	Nov. 07	Dez. 07	4. Quartal 2007	Veränderung 4. Q. 06–4. Q. 07	
						absolut	in %
Von ausserhalb zugezogene Personen	423	190	140	65	395	-28	-6,6
Schweizerinnen und Schweizer	194	83	59	22	164	-30	-15,5
Frauen	91	41	28	10	79	-12	-13,2
Männer	103	42	31	12	85	-18	-17,5
Ausländerinnen und Ausländer	229	107	81	43	231	2	0,9
Frauen	115	53	39	27	119	4	3,5
Männer	114	54	42	16	112	-2	-1,8
Aus der übrigen Stadt Zürich zugezogene Personen	287	93	50	42	185	-102	-35,5
Schweizerinnen und Schweizer	123	41	26	17	84	-39	-31,7
Frauen	56	19	11	12	42	-14	-25,0
Männer	67	22	15	5	42	-25	-37,3
Ausländerinnen und Ausländer	164	52	24	25	101	-63	-38,4
Frauen	81	24	5	10	39	-42	-51,9
Männer	83	28	19	15	62	-21	-25,3
Aus dem übrigen Kreis 12 zugezogene Personen	51	15	6	10	31	-20	-39,2
Schweizerinnen und Schweizer	29	11	4	6	21	-8	...
Frauen	17	6	2	4	12	-5	...
Männer	12	5	2	2	9	-3	...
Ausländerinnen und Ausländer	22	4	2	4	10	-12	...
Frauen	12	-	1	1	2	-10	...
Männer	10	4	1	3	8	-2	...
Nach ausserhalb weggezogene Personen	384	97	104	122	323	-61	-15,9
Schweizerinnen und Schweizer	207	50	58	56	164	-43	-20,8
Frauen	100	26	27	30	83	-17	-17,0
Männer	107	24	31	26	81	-26	-24,3
Ausländerinnen und Ausländer	177	47	46	66	159	-18	-10,2
Frauen	95	27	28	31	86	-9	-9,5
Männer	82	20	18	35	73	-9	-11,0
In die übrige Stadt Zürich weggezogene Personen	147	81	63	60	204	57	38,8
Schweizerinnen und Schweizer	77	40	40	32	112	35	45,5
Frauen	45	17	22	17	56	11	...
Männer	32	23	18	15	56	24	...
Ausländerinnen und Ausländer	70	41	23	28	92	22	31,4
Frauen	28	19	8	16	43	15	...
Männer	42	22	15	12	49	7	...
In den übrigen Kreis 12 weggezogene Personen	27	6	7	7	20	-7	...
Schweizerinnen und Schweizer	15	5	1	5	11	-4	...
Frauen	8	3	-	4	7	-1	...
Männer	7	2	1	1	4	-3	...
Ausländerinnen und Ausländer	12	1	6	2	9	-3	...
Frauen	7	-	2	-	2	-5	...
Männer	5	1	4	2	7	2	...
Wanderungsgewinn bzw. Wanderungsverlust (-)	203	114	22	-72	64	-139	-68,5
Schweizerinnen und Schweizer	47	40	-10	-48	-18	-65	...
Frauen	11	20	-8	-25	-13	-24	...
Männer	36	20	-2	-23	-5	-41	...
Ausländerinnen und Ausländer	156	74	32	-24	82	-74	-47,4
Frauen	78	31	7	-9	29	-49	-62,8
Männer	78	43	25	-15	53	-25	-32,1

Räumliche Bevölkerungsbewegung Kreis 12
 ► nach Altersklassen, 4. Quartal 2007

T_3.1

	4. Quartal 2006	Okt. 07	Nov. 07	Dez. 07	4. Quartal 2007	Veränderung 4. Q. 06–4. Q. 07	
						absolut	in %
Von ausserhalb zugezogene Personen	660	302	190	115	607	-53	-8,0
0–19 -Jährige	114	38	21	11	70	-44	-38,6
Frauen	60	20	7	6	33	-27	-45,0
Männer	54	18	14	5	37	-17	-31,5
20–42 -Jährige	470	222	143	85	450	-20	-4,3
Frauen	214	105	72	42	219	5	2,3
Männer	256	117	71	43	231	-25	-9,8
43–64 -Jährige	54	35	22	17	74	20	37,0
Frauen	27	21	10	11	42	15	...
Männer	27	14	12	6	32	5	...
65 u.m. -Jährige	22	7	4	2	13	-9	...
Frauen	13	4	3	-	7	-6	...
Männer	9	3	1	2	6	-3	...
Aus der übrigen Stadt Zürich zugezogene Personen	450	195	80	67	342	-108	-24,0
0–19 -Jährige	98	40	9	10	59	-39	-39,8
Frauen	46	23	5	7	35	-11	...
Männer	52	17	4	3	24	-28	-53,8
20–42 -Jährige	276	121	61	46	228	-48	-17,4
Frauen	127	51	19	22	92	-35	-27,6
Männer	149	70	42	24	136	-13	-8,7
43–64 -Jährige	64	29	8	8	45	-19	-29,7
Frauen	27	10	4	5	19	-8	...
Männer	37	19	4	3	26	-11	...
65 u.m. -Jährige	12	5	2	3	10	-2	...
Frauen	6	4	-	2	6	-	...
Männer	6	1	2	1	4	-2	...
Nach ausserhalb weggezogene Personen	566	148	133	187	468	-98	-17,3
0–19 -Jährige	89	17	19	24	60	-29	-32,6
Frauen	35	10	10	11	31	-4	...
Männer	54	7	9	13	29	-25	-46,3
20–42 -Jährige	343	100	85	109	294	-49	-14,3
Frauen	172	54	43	50	147	-25	-14,5
Männer	171	46	42	59	147	-24	-14,0
43–64 -Jährige	97	29	22	47	98	1	1,0
Frauen	46	16	15	29	60	14	...
Männer	51	13	7	18	38	-13	-25,5
65 u.m. -Jährige	37	2	7	7	16	-21	...
Frauen	23	-	3	3	6	-17	...
Männer	14	2	4	4	10	-4	...
In die übrige Stadt Zürich weggezogene Personen	251	145	94	99	338	87	34,7
0–19 -Jährige	33	33	12	23	68	35	...
Frauen	22	19	6	10	35	13	...
Männer	11	14	6	13	33	22	...
20–42 -Jährige	154	88	53	52	193	39	25,3
Frauen	68	38	23	26	87	19	27,9
Männer	86	50	30	26	106	20	23,3
43–64 -Jährige	32	18	8	11	37	5	...
Frauen	16	9	3	7	19	3	...
Männer	16	9	5	4	18	2	...
65 u.m. -Jährige	32	6	21	13	40	8	...
Frauen	22	3	11	7	21	-1	...
Männer	10	3	10	6	19	9	...
Wanderungsgewinn bzw. Wanderungsverlust (-)	293	204	43	-104	143	-150	-51,2
0–19 -Jährige	90	28	-1	-26	1	-89	-98,9
Frauen	49	14	-4	-8	2	-47	...
Männer	41	14	3	-18	-1	-42	...
20–42 -Jährige	249	155	66	-30	191	-58	-23,3
Frauen	101	64	25	-12	77	-24	-23,8
Männer	148	91	41	-18	114	-34	-23,0
43–64 -Jährige	-11	17	-	-33	-16	-5	...
Frauen	-8	6	-4	-20	-18	-10	...
Männer	-3	11	4	-13	2	5	...
65 u.m. -Jährige	-35	4	-22	-15	-33	2	...
Frauen	-26	5	-11	-8	-14	12	...
Männer	-9	-1	-11	-7	-19	-10	...

Räumliche Bevölkerungsbewegung «Südanflugschneise 12»
 ► nach Altersklassen, 4. Quartal 2007

T_3.2



	4. Quartal 2006	Okt. 07	Nov. 07	Dez. 07	4. Quartal 2007	Veränderung 4. Q. 06–4. Q. 07	
						absolut	in %
Von ausserhalb zugezogene Personen	423	190	140	65	395	-28	-6,6
0–19-Jährige	71	19	12	3	34	-37	-52,1
Frauen	33	8	2	1	11	-22	...
Männer	38	11	10	2	23	-15	...
20–42-Jährige	297	145	110	51	306	9	3,0
Frauen	140	70	57	27	154	14	10,0
Männer	157	75	53	24	152	-5	-3,2
43–64-Jährige	35	21	16	10	47	12	...
Frauen	21	12	6	8	26	5	...
Männer	14	9	10	2	21	7	...
65 u.m.-Jährige	20	5	2	1	8	-12	...
Frauen	12	4	–	–	4	-8	...
Männer	8	1	2	1	4	-4	...
Aus der übrigen Stadt Zürich zugezogene Personen	287	93	50	42	185	-102	-35,5
0–19-Jährige	70	21	8	10	39	-31	-44,3
Frauen	35	12	4	7	23	-12	...
Männer	35	9	4	3	16	-19	...
20–42-Jährige	170	56	35	24	115	-55	-32,4
Frauen	80	24	9	11	44	-36	-45,0
Männer	90	32	26	13	71	-19	-21,1
43–64-Jährige	38	13	5	5	23	-15	...
Frauen	16	4	3	2	9	-7	...
Männer	22	9	2	3	14	-8	...
65 u.m.-Jährige	9	3	2	3	8	-1	...
Frauen	6	–	–	2	2	-4	...
Männer	3	3	2	1	6	3	...
Aus dem übrigen Kreis 12 zugezogene Personen	51	15	6	10	31	-20	-39,2
0–19-Jährige	11	1	–	1	2	-9	...
Frauen	8	–	–	–	–	-8	...
Männer	3	1	–	1	2	-1	...
20–42-Jährige	18	12	2	6	20	2	...
Frauen	7	5	1	2	8	1	...
Männer	11	7	1	4	12	1	...
43–64-Jährige	10	2	3	1	6	-4	...
Frauen	6	–	2	–	2	-4	...
Männer	4	2	1	1	4	–	...
65 u.m.-Jährige	12	–	1	2	3	-9	...
Frauen	8	–	–	1	1	-7	...
Männer	4	–	1	1	2	-2	...
Nach ausserhalb weggezogene Personen	384	97	104	122	323	-61	-15,9
0–19-Jährige	68	10	18	14	42	-26	-38,2
Frauen	24	5	9	5	19	-5	...
Männer	44	5	9	9	23	-21	...
20–42-Jährige	224	68	59	66	193	-31	-13,8
Frauen	122	36	30	31	97	-25	-20,5
Männer	102	32	29	35	96	-6	-5,9
43–64-Jährige	64	17	20	36	73	9	14,1
Frauen	30	10	13	22	45	15	...
Männer	34	7	7	14	28	-6	...
65 u.m.-Jährige	28	2	7	6	15	-13	...
Frauen	19	–	3	3	6	-13	...
Männer	9	2	4	3	9	–	...

Räumliche Bevölkerungsbewegung «Südanflugschneise 12»
 ► nach Altersklassen, 4. Quartal 2007



	4. Quartal 2006	Okt. 07	Nov. 07	Dez. 07	4. Quartal 2007	Veränderung 4. Q. 06–4. Q. 07	
						absolut	in %
In die übrige Stadt Zürich weggezogene Personen	147	81	63	60	204	57	38,8
0–19 -Jährige	20	19	9	12	40	20	...
Frauen	11	10	6	6	22	11	...
Männer	9	9	3	6	18	9	...
20–42 -Jährige	86	44	34	33	111	25	29,1
Frauen	36	19	15	18	52	16	...
Männer	50	25	19	15	59	9	18,0
43–64 -Jährige	22	15	5	6	26	4	...
Frauen	13	6	2	4	12	-1	...
Männer	9	9	3	2	14	5	...
65 u.m. -Jährige	19	3	15	9	27	8	...
Frauen	13	1	7	5	13	-	...
Männer	6	2	8	4	14	8	...
In den übrigen Kreis 12 weggezogene Personen	27	6	7	7	20	-7	...
0–19 -Jährige	6	-	1	2	3	-3	...
Frauen	4	-	-	1	1	-3	...
Männer	2	-	1	1	2	-	...
20–42 -Jährige	18	6	5	4	15	-3	...
Frauen	9	4	2	2	8	-1	...
Männer	9	2	3	2	7	-2	...
43–64 -Jährige	3	-	1	-	1	-2	...
Frauen	2	-	-	-	-	-2	...
Männer	1	-	1	-	1	-	...
65 u.m. -Jährige	-	-	-	1	1	1	...
Frauen	-	-	-	-	-	-	...
Männer	-	-	-	1	1	1	...
Wanderungsgewinn bzw. Wanderungsverlust (-)	203	114	22	-72	64	-139	-68,5
0–19 -Jährige	58	12	-8	-14	-10	-68	-117,2
Frauen	37	5	-9	-4	-8	-45	...
Männer	21	7	1	-10	-2	-23	...
20–42 -Jährige	157	95	49	-22	122	-35	-22,3
Frauen	60	40	20	-11	49	-11	-18,3
Männer	97	55	29	-11	73	-24	-24,7
43–64 -Jährige	-6	4	-2	-26	-24	-18	...
Frauen	-2	-	-4	-16	-20	-18	...
Männer	-4	4	2	-10	-4	-	...
65 u.m. -Jährige	-6	3	-17	-10	-24	-18	...
Frauen	-6	3	-10	-5	-12	-6	...
Männer	-	-	-7	-5	-12	-12	...

Räumliche Bevölkerungsbewegung Kreis 12
 ► ausländische Wohnbevölkerung, 4. Quartal 2007

T_4.1



	4. Quartal 2006	Okt. 07	Nov. 07	Dez. 07	4. Quartal 2007	Veränderung 4. Q. 06–4. Q. 07	
						absolut	in %
Von ausserhalb zugezogene Personen	349	167	108	77	352	3	0,9
Serbien und Montenegro	35	17	14	12	43	8	...
Frauen	15	10	7	9	26	11	...
Männer	20	7	7	3	17	-3	...
Italien	20	13	8	2	23	3	...
Frauen	8	6	3	1	10	2	...
Männer	12	7	5	1	13	1	...
Deutschland	79	37	24	18	79	-	-
Frauen	37	16	7	9	32	-5	...
Männer	42	21	17	9	47	5	...
Türkei	24	10	4	2	16	-8	...
Frauen	8	4	2	-	6	-2	...
Männer	16	6	2	2	10	-6	...
Portugal	21	19	6	3	28	7	...
Frauen	7	6	3	-	9	2	...
Männer	14	13	3	3	19	5	...
Übrige (inkl. Unbekannt)	170	71	52	40	163	-7	-4,1
Frauen	99	39	33	23	95	-4	-4,0
Männer	71	32	19	17	68	-3	-4,2
Aus der übrigen Stadt Zürich zugezogene Personen	257	116	42	39	197	-60	-23,3
Serbien und Montenegro	47	13	1	1	15	-32	...
Frauen	25	8	-	-	8	-17	...
Männer	22	5	1	1	7	-15	...
Italien	18	5	4	2	11	-7	...
Frauen	6	2	1	1	4	-2	...
Männer	12	3	3	1	7	-5	...
Deutschland	31	28	4	6	38	7	...
Frauen	12	12	2	3	17	5	...
Männer	19	16	2	3	21	2	...
Türkei	13	5	2	1	8	-5	...
Frauen	6	2	-	-	2	-4	...
Männer	7	3	2	1	6	-1	...
Portugal	13	15	5	-	20	7	...
Frauen	6	8	2	-	10	4	...
Männer	7	7	3	-	10	3	...
Übrige (inkl. Unbekannt)	135	50	26	29	105	-30	-22,2
Frauen	62	23	5	11	39	-23	-37,1
Männer	73	27	21	18	66	-7	-9,6
Nach ausserhalb weggezogene Personen	259	66	61	95	222	-37	-14,3
Serbien und Montenegro	21	7	7	9	23	2	...
Frauen	9	3	6	6	15	6	...
Männer	12	4	1	3	8	-4	...
Italien	22	2	5	6	13	-9	...
Frauen	10	-	2	1	3	-7	...
Männer	12	2	3	5	10	-2	...
Deutschland	40	16	12	15	43	3	...
Frauen	14	10	8	4	22	8	...
Männer	26	6	4	11	21	-5	...
Türkei	5	1	2	1	4	-1	...
Frauen	1	-	-	-	-	-1	...
Männer	4	1	2	1	4	-	...
Portugal	21	4	2	6	12	-9	...
Frauen	6	2	-	1	3	-3	...
Männer	15	2	2	5	9	-6	...
Übrige (inkl. Unbekannt)	150	36	33	58	127	-23	-15,3
Frauen	90	24	18	28	70	-20	-22,2
Männer	60	12	15	30	57	-3	-5,0

Räumliche Bevölkerungsbewegung Kreis 12
 ► ausländische Wohnbevölkerung, 4. Quartal 2007



	4. Quartal 2006	Okt. 07	Nov. 07	Dez. 07	4. Quartal 2007	Veränderung 4. Q. 06–4. Q. 07	
						absolut	in %
In die übrige Stadt Zürich weggezogene Personen	113	80	33	52	165	52	46,0
Serbien und Montenegro	8	7	5	5	17	9	...
Frauen	1	3	1	1	5	4	...
Männer	7	4	4	4	12	5	...
Italien	8	11	1	2	14	6	...
Frauen	4	6	–	1	7	3	...
Männer	4	5	1	1	7	3	...
Deutschland	21	10	7	7	24	3	...
Frauen	10	5	3	3	11	1	...
Männer	11	5	4	4	13	2	...
Türkei	4	–	–	1	1	–3	...
Frauen	1	–	–	–	–	–1	...
Männer	3	–	–	1	1	–2	...
Portugal	11	6	1	–	7	–4	...
Frauen	6	2	–	–	2	–4	...
Männer	5	4	1	–	5	–	...
Übrige (inkl. Unbekannt)	61	46	19	37	102	41	67,2
Frauen	24	24	8	20	52	28	...
Männer	37	22	11	17	50	13	...
Wanderungsgewinn bzw. Wanderungsverlust (–)	234	137	56	–31	162	–72	–30,8
Serbien und Montenegro	53	16	3	–1	18	–35	–66,0
Frauen	30	12	–	2	14	–16	...
Männer	23	4	3	–3	4	–19	...
Italien	8	5	6	–4	7	–1	...
Frauen	–	2	2	–	4	4	...
Männer	8	3	4	–4	3	–5	...
Deutschland	49	39	9	2	50	1	...
Frauen	25	13	–2	5	16	–9	...
Männer	24	26	11	–3	34	10	...
Türkei	28	14	4	1	19	–9	...
Frauen	12	6	2	–	8	–4	...
Männer	16	8	2	1	11	–5	...
Portugal	2	24	8	–3	29	27	...
Frauen	1	10	5	–1	14	13	...
Männer	1	14	3	–2	15	14	...
Übrige (inkl. Unbekannt)	94	39	26	–26	39	–55	–58,5
Frauen	47	14	12	–14	12	–35	...
Männer	47	25	14	–12	27	–20	...

Räumliche Bevölkerungsbewegung Südanflugschneise

► ausländische Wohnbevölkerung, 4. Quartal 2007

T_4.2



	4. Quartal 2006	Okt. 07	Nov. 07	Dez. 07	4. Quartal 2007	Veränderung 4. Q. 06–4. Q. 07	
						absolut	in %
Von ausserhalb zugezogene Personen	229	107	81	43	231	2	0,9
Serbien und Montenegro	25	9	10	10	29	4	...
Frauen	9	6	4	8	18	9	...
Männer	16	3	6	2	11	-5	...
Italien	10	5	7	2	14	4	...
Frauen	4	3	3	1	7	3	...
Männer	6	2	4	1	7	1	...
Deutschland	46	21	16	9	46	-	...
Frauen	23	8	3	5	16	-7	...
Männer	23	13	13	4	30	7	...
Türkei	16	8	3	2	13	-3	...
Frauen	4	4	2	-	6	2	...
Männer	12	4	1	2	7	-5	...
Portugal	17	15	5	-	20	3	...
Frauen	5	4	2	-	6	1	...
Männer	12	11	3	-	14	2	...
Übrige (inkl. Unbekannt)	115	49	40	20	109	-6	-5,2
Frauen	70	28	25	13	66	-4	-5,7
Männer	45	21	15	7	43	-2	...
Aus der übrigen Stadt Zürich zugezogene Personen	164	52	24	25	101	-63	-38,4
Serbien und Montenegro	32	8	-	1	9	-23	...
Frauen	16	6	-	-	6	-10	...
Männer	16	2	-	1	3	-13	...
Italien	10	1	1	-	2	-8	...
Frauen	2	-	-	-	-	-2	...
Männer	8	1	1	-	2	-6	...
Deutschland	14	10	2	5	17	3	...
Frauen	6	3	1	2	6	-	...
Männer	8	7	1	3	11	3	...
Türkei	7	2	1	-	3	-4	...
Frauen	2	1	-	-	1	-1	...
Männer	5	1	1	-	2	-3	...
Portugal	12	6	3	-	9	-3	...
Frauen	6	2	1	-	3	-3	...
Männer	6	4	2	-	6	-	...
Übrige (inkl. Unbekannt)	89	25	17	19	61	-28	-31,5
Frauen	49	12	3	7	22	-27	...
Männer	40	13	14	12	39	-1	...
Aus dem übrigen Kreis 12 zugezogene Personen	22	4	2	4	10	-12	...
Serbien und Montenegro	8	-	-	-	-	-8	...
Frauen	5	-	-	-	-	-5	...
Männer	3	-	-	-	-	-3	...
Italien	4	1	2	1	4	-	...
Frauen	2	-	1	-	1	-1	...
Männer	2	1	1	1	3	1	...
Deutschland	-	-	-	1	1	1	...
Frauen	-	-	-	-	-	-	...
Männer	-	-	-	1	1	1	...
Türkei	-	1	-	1	2	2	...
Frauen	-	-	-	-	-	-	...
Männer	-	1	-	1	2	2	...
Portugal	-	-	-	-	-	-	...
Frauen	-	-	-	-	-	-	...
Männer	-	-	-	-	-	-	...
Übrige (inkl. Unbekannt)	10	2	-	1	3	-7	...
Frauen	5	-	-	-	-	-5	...
Männer	5	2	-	1	3	-2	...

Räumliche Bevölkerungsbewegung Südanflugschneise
 ► ausländische Wohnbevölkerung, 4. Quartal 2007

T_4.2



	4. Quartal 2006	Okt. 07	Nov. 07	Dez. 07	4. Quartal 2007	Veränderung 4. Q. 06–4. Q. 07	
						absolut	in %
Nach ausserhalb weggezogene Personen	177	47	46	66	159	-18	-10,2
Serbien und Montenegro	15	7	7	7	21	6	...
Frauen	6	3	6	5	14	8	...
Männer	9	4	1	2	7	-2	...
Italien	12	1	5	4	10	-2	...
Frauen	5	-	2	1	3	-2	...
Männer	7	1	3	3	7	-	...
Deutschland	27	7	8	11	26	-1	...
Frauen	12	3	6	3	12	-	...
Männer	15	4	2	8	14	-1	...
Türkei	4	1	1	-	2	-2	...
Frauen	-	-	-	-	-	-	...
Männer	4	1	1	-	2	-2	...
Portugal	12	4	2	4	10	-2	...
Frauen	5	2	-	1	3	-2	...
Männer	7	2	2	3	7	-	...
Übrige (inkl. Unbekannt)	107	27	23	40	90	-17	-15,9
Frauen	67	19	14	21	54	-13	-19,4
Männer	40	8	9	19	36	-4	...
In die übrige Stadt Zürich weggezogene Personen	70	41	23	28	92	22	31,4
Serbien und Montenegro	6	4	4	4	12	6	...
Frauen	1	1	1	1	3	2	...
Männer	5	3	3	3	9	4	...
Italien	3	4	1	2	7	4	...
Frauen	2	-	-	1	1	-1	...
Männer	1	4	1	1	6	5	...
Deutschland	12	8	2	2	12	-	...
Frauen	5	5	-	-	5	-	...
Männer	7	3	2	2	7	-	...
Türkei	2	-	-	1	1	-1	...
Frauen	-	-	-	-	-	-	...
Männer	2	-	-	1	1	-1	...
Portugal	7	3	-	-	3	-4	...
Frauen	4	1	-	-	1	-3	...
Männer	3	2	-	-	2	-1	...
Übrige (inkl. Unbekannt)	40	22	16	19	57	17	...
Frauen	16	12	7	14	33	17	...
Männer	24	10	9	5	24	-	...
In den übrigen Kreis 12 weggezogene Personen	12	1	6	2	9	-3	...
Serbien und Montenegro	2	-	1	-	1	-1	...
Frauen	1	-	-	-	-	-1	...
Männer	1	-	1	-	1	-	...
Italien	-	1	-	-	1	1	...
Frauen	-	-	-	-	-	-	...
Männer	-	1	-	-	1	1	...
Deutschland	-	-	-	-	-	-	...
Frauen	-	-	-	-	-	-	...
Männer	-	-	-	-	-	-	...
Türkei	1	-	-	-	-	-1	...
Frauen	-	-	-	-	-	-	...
Männer	1	-	-	-	-	-1	...
Portugal	1	-	1	1	2	1	...
Frauen	-	-	-	-	-	-	...
Männer	1	-	1	1	2	1	...
Übrige (inkl. Unbekannt)	8	-	4	1	5	-3	...
Frauen	4	-	2	-	2	-2	...
Männer	4	-	2	1	3	-1	...

Räumliche Bevölkerungsbewegung Südanflugschneise

► ausländische Wohnbevölkerung, 4. Quartal 2007



	4. Quartal 2006	Okt. 07	Nov. 07	Dez. 07	4. Quartal 2007	Veränderung 4. Q. 06–4. Q. 07	
						absolut	in %
Wanderungsgewinn bzw. Wanderungsverlust (–)	156	74	32	–24	82	–74	–47,4
Serbien und Montenegro	42	6	–2	–	4	–38	...
Frauen	22	8	–3	2	7	–15	...
Männer	20	–2	1	–2	–3	–23	...
Italien	9	1	4	–3	2	–7	...
Frauen	1	3	2	–1	4	3	...
Männer	8	–2	2	–2	–2	–10	...
Deutschland	21	16	8	2	26	5	...
Frauen	12	3	–2	4	5	–7	...
Männer	9	13	10	–2	21	12	...
Türkei	16	10	3	2	15	–1	...
Frauen	6	5	2	–	7	1	...
Männer	10	5	1	2	8	–2	...
Portugal	9	14	5	–5	14	5	...
Frauen	2	3	3	–1	5	3	...
Männer	7	11	2	–4	9	2	...
Übrige (inkl. Unbekannt)	59	27	14	–20	21	–38	–64,4
Frauen	37	9	5	–15	–1	–38	...
Männer	22	18	9	–5	22	–	...

In der Stadt umgezogene Personen
 ► nach Herkunfts- bzw. Zielort, 4. Quartal 2007

T_5.1

	4. Quartal 2006	Okt. 07	Nov. 07	Dez. 07	4. Quartal 2007	Veränderung 4. Q. 06–4. Q. 07
						absolut
In den Kreis 12 zugezogene Personen	450	195	80	67	342	-108
nach Herkunftsort:						
Kreis 1	4	6	–	–	6	2
Kreis 2	20	14	3	9	26	6
Kreis 3	56	11	9	12	32	-24
Kreis 4	37	14	4	4	22	-15
Kreis 5	13	6	1	2	9	-4
Kreis 6	56	16	7	–	23	-33
Kreis 7	34	9	3	4	16	-18
Kreis 8	2	4	3	1	8	6
Kreis 9	78	25	11	5	41	-37
Kreis 10	24	8	10	11	29	5
Kreis 11	126	82	29	19	130	4
Im Kreis 12 umgezogene Personen	381	154	57	64	275	-106
nach Herkunftsquartier:						
Saatlen	83	34	13	14	61	-22
Schwamendingen-Mitte	157	61	27	15	103	-54
Hirzenbach	141	59	17	35	111	-30
Aus dem Kreis 12 weggezogene Personen	251	145	94	99	338	87
nach Zielort:						
Kreis 1	7	1	–	–	1	-6
Kreis 2	15	4	–	2	6	-9
Kreis 3	15	9	6	9	24	9
Kreis 4	18	10	11	8	29	11
Kreis 5	4	1	2	3	6	2
Kreis 6	25	5	7	23	35	10
Kreis 7	11	9	2	2	13	2
Kreis 8	5	1	3	1	5	–
Kreis 9	30	10	6	6	22	-8
Kreis 10	19	21	7	7	35	16
Kreis 11	102	74	50	38	162	60
Im Kreis 12 umgezogene Personen	381	154	57	64	275	-106
nach Zielquartier:						
Saatlen	105	34	14	16	64	-41
Schwamendingen-Mitte	146	54	20	10	84	-62
Hirzenbach	130	66	23	38	127	-3
Wanderungssaldo Personen	199	50	-14	-32	4	-195
nach Gebiet:						
Kreis 1	-3	5	–	–	5	8
Kreis 2	5	10	3	7	20	15
Kreis 3	41	2	3	3	8	-33
Kreis 4	19	4	-7	-4	-7	-26
Kreis 5	9	5	-1	-1	3	-6
Kreis 6	31	11	–	-23	-12	-43
Kreis 7	23	–	1	2	3	-20
Kreis 8	-3	3	–	–	3	6
Kreis 9	48	15	5	-1	19	-29
Kreis 10	5	-13	3	4	-6	-11
Kreis 11	24	8	-21	-19	-32	-56
Kreis 12
Saatlen	-22	–	-1	-2	-3	19
Schwamendingen-Mitte	11	7	7	5	19	8
Hirzenbach	11	-7	-6	-3	-16	-27

In der Stadt umgezogene Schweizerinnen und Schweizer

► nach Herkunfts- bzw. Zielort, 4. Quartal 2007

T_5.2

	4. Quartal 2006	Okt. 07	Nov. 07	Dez. 07	4. Quartal 2007	Veränderung 4. Q. 06–4. Q. 07 absolut
In den Kreis 12 zugezogene Personen	193	79	38	28	145	-48
nach Herkunftsort:						
Kreis 1	1	–	–	–	–	-1
Kreis 2	6	3	1	4	8	2
Kreis 3	25	4	–	5	9	-16
Kreis 4	9	4	1	3	8	-1
Kreis 5	8	1	–	2	3	-5
Kreis 6	31	8	3	–	11	-20
Kreis 7	17	6	1	1	8	-9
Kreis 8	1	–	1	1	2	1
Kreis 9	29	6	5	2	13	-16
Kreis 10	11	6	9	3	18	7
Kreis 11	55	41	17	7	65	10
Im Kreis 12 umgezogene Personen	211	95	21	25	141	-70
nach Herkunftsquartier:						
Saatlen	56	23	5	9	37	-19
Schwamendingen-Mitte	80	36	8	7	51	-29
Hirzenbach	75	36	8	9	53	-22
Aus dem Kreis 12 weggezogene Personen	138	65	61	47	173	35
nach Zielort:						
Kreis 1	1	–	–	–	–	-1
Kreis 2	9	4	–	2	6	-3
Kreis 3	8	7	3	4	14	6
Kreis 4	8	3	5	2	10	2
Kreis 5	2	1	2	3	6	4
Kreis 6	22	4	7	7	18	-4
Kreis 7	9	2	1	2	5	-4
Kreis 8	2	1	2	–	3	1
Kreis 9	10	4	3	5	12	2
Kreis 10	13	5	4	2	11	-2
Kreis 11	54	34	34	20	88	34
Im Kreis 12 umgezogene Personen	211	95	21	25	141	-70
nach Zielquartier:						
Saatlen	55	22	3	11	36	-19
Schwamendingen-Mitte	93	36	5	5	46	-47
Hirzenbach	63	37	13	9	59	-4
Wanderungssaldo Personen	55	14	-23	-19	-28	-83
nach Gebiet:						
Kreis 1	–	–	–	–	–	–
Kreis 2	-3	-1	1	2	2	5
Kreis 3	17	-3	-3	1	-5	-22
Kreis 4	1	1	-4	1	-2	-3
Kreis 5	6	–	-2	-1	-3	-9
Kreis 6	9	4	-4	-7	-7	-16
Kreis 7	8	4	–	-1	3	-5
Kreis 8	-1	-1	-1	1	-1	–
Kreis 9	19	2	2	-3	1	-18
Kreis 10	-2	1	5	1	7	9
Kreis 11	1	7	-17	-13	-23	-24
Kreis 12
Saatlen	1	1	2	-2	1	–
Schwamendingen-Mitte	-13	–	3	2	5	18
Hirzenbach	12	-1	-5	–	-6	-18

In der Stadt umgezogene Ausländerinnen und Ausländer
 ► nach Herkunfts- bzw. Zielort, 4. Quartal 2007

T_5.3

	4. Quartal 2006	Okt. 07	Nov. 07	Dez. 07	4. Quartal 2007	Veränderung 4. Q. 06–4. Q. 07 absolut
In den Kreis 12 zugezogene Personen	257	116	42	39	197	-60
nach Herkunftsort:						
Kreis 1	3	6	–	–	6	3
Kreis 2	14	11	2	5	18	4
Kreis 3	31	7	9	7	23	-8
Kreis 4	28	10	3	1	14	-14
Kreis 5	5	5	1	–	6	1
Kreis 6	25	8	4	–	12	-13
Kreis 7	17	3	2	3	8	-9
Kreis 8	1	4	2	–	6	5
Kreis 9	49	19	6	3	28	-21
Kreis 10	13	2	1	8	11	-2
Kreis 11	71	41	12	12	65	-6
Im Kreis 12 umgezogene Personen	170	59	36	39	134	-36
nach Herkunftsquartier:						
Saatlen	27	11	8	5	24	-3
Schwamendingen-Mitte	77	25	19	8	52	-25
Hirzenbach	66	23	9	26	58	-8
Aus dem Kreis 12 weggezogene Personen	113	80	33	52	165	52
nach Zielort:						
Kreis 1	6	1	–	–	1	-5
Kreis 2	6	–	–	–	–	-6
Kreis 3	7	2	3	5	10	3
Kreis 4	10	7	6	6	19	9
Kreis 5	2	–	–	–	–	-2
Kreis 6	3	1	–	16	17	14
Kreis 7	2	7	1	–	8	6
Kreis 8	3	–	1	1	2	-1
Kreis 9	20	6	3	1	10	-10
Kreis 10	6	16	3	5	24	18
Kreis 11	48	40	16	18	74	26
Im Kreis 12 umgezogene Personen	170	59	36	39	134	-36
nach Zielquartier:						
Saatlen	50	12	11	5	28	-22
Schwamendingen-Mitte	53	18	15	5	38	-15
Hirzenbach	67	29	10	29	68	1
Wanderungssaldo Personen	144	36	9	-13	32	-112
nach Gebiet:						
Kreis 1	-3	5	–	–	5	8
Kreis 2	8	11	2	5	18	10
Kreis 3	24	5	6	2	13	-11
Kreis 4	18	3	-3	-5	-5	-23
Kreis 5	3	5	1	–	6	3
Kreis 6	22	7	4	-16	-5	-27
Kreis 7	15	-4	1	3	–	-15
Kreis 8	-2	4	1	-1	4	6
Kreis 9	29	13	3	2	18	-11
Kreis 10	7	-14	-2	3	-13	-20
Kreis 11	23	1	-4	-6	-9	-32
Kreis 12
Saatlen	-23	-1	-3	–	-4	19
Schwamendingen-Mitte	24	7	4	3	14	-10
Hirzenbach	-1	-6	-1	-3	-10	-9

Räumliche Bevölkerungsbewegung von Personen im Familienverband und Einzelpersonen Kreis 12
 ► nach Herkunft, 4. Quartal 2007

T_6.1

	4. Quartal 2006	Okt. 07	Nov. 07	Dez. 07	4. Quartal 2007	Veränderung 4. Q. 06–4. Q. 07	
						absolut	in %
Von ausserhalb zugezogene Personen	660	302	190	115	607	-53	-8,0
Schweizerinnen und Schweizer	311	135	82	38	255	-56	-18,0
im Familienverband	51	31	24	11	66	15	29,4
Einzelpersonen	260	104	58	27	189	-71	-27,3
Ausländerinnen und Ausländer	349	167	108	77	352	3	0,9
im Familienverband	105	56	29	24	109	4	3,8
Einzelpersonen	244	111	79	53	243	-1	-0,4
Aus der übrigen Stadt Zürich zugezogene Personen	450	195	80	67	342	-108	-24,0
Schweizerinnen und Schweizer	193	79	38	28	145	-48	-24,9
im Familienverband	86	35	18	9	62	-24	-27,9
Einzelpersonen	107	44	20	19	83	-24	-22,4
Ausländerinnen und Ausländer	257	116	42	39	197	-60	-23,3
im Familienverband	158	53	8	15	76	-82	-51,9
Einzelpersonen	99	63	34	24	121	22	22,2
Nach ausserhalb weggezogene Personen	566	148	133	187	468	-98	-17,3
Schweizerinnen und Schweizer	307	82	72	92	246	-61	-19,9
im Familienverband	103	40	40	46	126	23	22,3
Einzelpersonen	204	42	32	46	120	-84	-41,2
Ausländerinnen und Ausländer	259	66	61	95	222	-37	-14,3
im Familienverband	82	25	26	42	93	11	13,4
Einzelpersonen	177	41	35	53	129	-48	-27,1
In die übrige Stadt Zürich weggezogene Personen	251	145	94	99	338	87	34,7
Schweizerinnen und Schweizer	138	65	61	47	173	35	25,4
im Familienverband	49	31	28	19	78	29	...
Einzelpersonen	89	34	33	28	95	6	6,7
Ausländerinnen und Ausländer	113	80	33	52	165	52	46,0
im Familienverband	40	42	8	30	80	40	...
Einzelpersonen	73	38	25	22	85	12	16,4
Wanderungsgewinn bzw. Wanderungsverlust (-)	293	204	43	-104	143	-150	-51,2
Schweizerinnen und Schweizer	59	67	-13	-73	-19	-78	-132,2
im Familienverband	-15	-5	-26	-45	-76	-61	...
Einzelpersonen	74	72	13	-28	57	-17	-23,0
Ausländerinnen und Ausländer	234	137	56	-31	162	-72	-30,8
im Familienverband	141	42	3	-33	12	-129	-91,5
Einzelpersonen	93	95	53	2	150	57	61,3

Räumliche Bevölkerungsbewegung von Personen im Familienverband und Einzelpersonen
«Südanflugschneise 12» ► nach Herkunft, 4. Quartal 2007

T_6.2

	4. Quartal 2006	Okt. 07	Nov. 07	Dez. 07	4. Quartal 2007	Veränderung 4. Q. 06–4. Q. 07	
						absolut	in %
Von ausserhalb zugezogene Personen	423	190	140	65	395	-28	-6,6
Schweizerinnen und Schweizer	194	83	59	22	164	-30	-15,5
im Familienverband	26	18	18	4	40	14	...
Einzelpersonen	168	65	41	18	124	-44	-26,2
Ausländerinnen und Ausländer	229	107	81	43	231	2	0,9
im Familienverband	67	30	24	11	65	-2	-3,0
Einzelpersonen	162	77	57	32	166	4	2,5
Aus der übrigen Stadt Zürich zugezogene Personen	287	93	50	42	185	-102	-35,5
Schweizerinnen und Schweizer	123	41	26	17	84	-39	-31,7
im Familienverband	56	15	11	7	33	-23	-41,1
Einzelpersonen	67	26	15	10	51	-16	-23,9
Ausländerinnen und Ausländer	164	52	24	25	101	-63	-38,4
im Familienverband	109	26	6	10	42	-67	-61,5
Einzelpersonen	55	26	18	15	59	4	7,3
Aus dem übrigen Kreis 12 zugezogene Personen	51	15	6	10	31	-20	-39,2
Schweizerinnen und Schweizer	29	11	4	6	21	-8	...
im Familienverband	12	4	2	2	8	-4	...
Einzelpersonen	17	7	2	4	13	-4	...
Ausländerinnen und Ausländer	22	4	2	4	10	-12	...
im Familienverband	17	1	2	4	7	-10	...
Einzelpersonen	5	3	-	-	3	-2	...
Nach ausserhalb weggezogene Personen	384	97	104	122	323	-61	-15,9
Schweizerinnen und Schweizer	207	50	58	56	164	-43	-20,8
im Familienverband	79	26	35	28	89	10	12,7
Einzelpersonen	128	24	23	28	75	-53	-41,4
Ausländerinnen und Ausländer	177	47	46	66	159	-18	-10,2
im Familienverband	60	16	23	24	63	3	5,0
Einzelpersonen	117	31	23	42	96	-21	-17,9
In die übrige Stadt Zürich weggezogene Personen	147	81	63	60	204	57	38,8
Schweizerinnen und Schweizer	77	40	40	32	112	35	45,5
im Familienverband	23	18	19	11	48	25	...
Einzelpersonen	54	22	21	21	64	10	18,5
Ausländerinnen und Ausländer	70	41	23	28	92	22	31,4
im Familienverband	25	19	7	15	41	16	...
Einzelpersonen	45	22	16	13	51	6	...
In den übrigen Kreis 12 weggezogene Personen	27	6	7	7	20	-7	...
Schweizerinnen und Schweizer	15	5	1	5	11	-4	...
im Familienverband	8	5	1	2	8	-	...
Einzelpersonen	7	-	-	3	3	-4	...
Ausländerinnen und Ausländer	12	1	6	2	9	-3	...
im Familienverband	8	1	4	1	6	-2	...
Einzelpersonen	4	-	2	1	3	-1	...
Wanderungsgewinn bzw. Wanderungsverlust (-)	203	114	22	-72	64	-139	-68,5
Schweizerinnen und Schweizer	47	40	-10	-48	-18	-65	...
im Familienverband	-16	-12	-24	-28	-64	-48	...
Einzelpersonen	63	52	14	-20	46	-17	-27,0
Ausländerinnen und Ausländer	156	74	32	-24	82	-74	-47,4
im Familienverband	100	21	-2	-15	4	-96	-96,0
Einzelpersonen	56	53	34	-9	78	22	39,3

Bautätigkeit

► in der Stadt Zürich, im Kreis 12 und in der «Südanflugschneise 12», 4. Quartal 2007

T_7

	4. Quartal 2006	2. Quartal 2007	3. Quartal 2007	4. Quartal 2007	Veränderung 4. Q. 06–4. Q. 07	
					absolut	in %
Neubau						
Ganze Stadt	669	509	849	688	19	2,8
Kreis 12	92	35	43	–	–92	–100,0
«Südanflugschneise 12»	84	–	43	–	–84	–100,0
Umbau Saldo						
Ganze Stadt	22	134	–3	81	59	...
Kreis 12	–	–	–1	–	–	–
«Südanflugschneise 12»	–	–	–	–	–	–
Abbruch						
Ganze Stadt	21	227	58	55	34	...
Kreis 12	–	–	1	12	–	–
«Südanflugschneise 12»	–	–	–	–	–	–
Laufende Bautätigkeit						
Im Bau						
Ganze Stadt	3 624	3 669	2 970	2 743	–881	–24,3
Kreis 12	181	146	155	155	–26	–14,4
«Südanflugschneise 12»	98	98	55	55	–43	–43,9
Nicht im Bau (Bewilligt)						
Ganze Stadt	2 040	2 070	2 147	1 980	–60	–2,9
Kreis 12	99	100	48	48	–51	–51,5
«Südanflugschneise 12»	–	–	–	–	–	–

Leerwohnungen

► in der Stadt Zürich, im Kreis 12 und in der «Südanflugschneise 12», 1997–2007

T_8

	Stadt Zürich		Kreis 12		«Südanflugschneise 12»	
	Leerwohnungen	Leerwohnungs- ziffer	Leerwohnungen	Leerwohnungs- ziffer	Leerwohnungen	Leerwohnungs- ziffer
1997	1 364	0,74	82	0,61
1998	1 063	0,57	114	0,85
1999	690	0,37	98	0,72
2000	378	0,20	38	0,28
2001	143	0,08	10	0,07
2002	81	0,04	10	0,07	4	0,04
2003	163	0,08	3	0,02	3	0,03
2004	307	0,15	40	0,28	26	0,29
2005 ¹	151	0,07	15	0,11	9	0,10
2006	259	0,13	37	0,27	1	0,01
2007	180	0,09	28	0,20	21	0,24

1 Ab 2005 wurde die Zählpraxis geändert. Gezählt werden nur noch jene leer stehenden Wohnungen, welche am Stichtag verfügbar sind ohne die auf einen späteren Zeitpunkt schon vermietet.

Freihandkauf

► in der Stadt Zürich, im Kreis 12 und in der «Südanflugschneise 12», 4. Quartal 2007

T_9

	4. Quartal 2006	2. Quartal 2007	3. Quartal 2007	4. Quartal 2007	Veränderung 4. Q. 06–4. Q. 07	
					absolut	in %
Im Freihandkauf umgesetzte Einfamilienhäuser						
Ganze Stadt	33	49	42	39	6	...
Kreis 12	1	3	3	1	–	...
«Südanflugschneise 12»	1	2	2	1	–	...
Im Freihandkauf umgesetzte Eigentumswohnungen						
Ganze Stadt	130	146	185	148	18	13,8
Kreis 12	7	4	2	3	–4	...
«Südanflugschneise 12»	1	2	1	1	–	...
m² Preis bebaute Wohnzonen						
Ganze Stadt	3 732	4 629	4 337	4 876	1 144	30,7
Kreis 12	3 487	2 235	2 038	2 355	–1 132	–32,5
«Südanflugschneise 12»	3 003	1 021	1 698	1 966	–1 037	–34,5

Wohnungsbestand

► nach Gebäudeart und Stadtquartier, 2006

T_10

		Total Wohnungen nach Gebäudeart					
		Einfamilienhäuser		Mehrfamilien- häuser	Übrige Wohn- häuser	Nutzbauten	
		total	in %				
	2005	202 118	9 898	4,9	132 309	57 019	2 892
Ganze Stadt	2006	203 839	9 854	4,8	133 126	57 913	2 946
Kreis 12		14 149	1 424	10,1	10 716	1 952	57
Saatlen		2 922	710	24,3	2 000	206	6
Schwamendingen-Mitte		5 656	164	2,9	4 563	904	25
Hirzenbach		5 571	550	9,9	4 153	842	26
«Südanflugschneise 12» 2005		8 799	815	9,3	6 811	1 142	31
«Südanflugschneise 12» 2006		8 881	775	8,7	6 895	1 180	31

Wohnungsbestand

► nach Bauperiode und Stadtquartier, 2006

T_11

		Total	vor 1931	1931–1950	1951–1960	1961–1970	1971–1980	1981–1990	1991–2000	nach 2001
	2005	202 118	60 940	41 208	33 075	21 663	19 762	11 650	8 034	5 786
Ganze Stadt	2006	203 839	60 963	41 225	33 028	21 657	19 736	11 656	8 067	7 507
Kreis 12		14 149	276	2 548	6 445	2 021	1 438	569	409	443
Saatlen		2 922	19	1 091	724	155	527	81	139	186
Schwamendingen-Mitte		5 656	236	849	2 387	1 195	449	217	187	136
Hirzenbach		5 571	21	608	3 334	671	462	271	83	121
«Südanflugschneise 12» 2005		8 799	45	1 074	5 187	1 092	700	354	264	83
«Südanflugschneise 12» 2006		8 881	45	1 034	5 187	1 092	700	354	264	205

Wohnungsbestand

► nach Eigentumsart und Stadtquartier, 2006

T_12

	Total	Privates Eigentum (ohne Baugenossenschaften)					Baugenossen-	Öffentliches Eigentum			Religions-		
		total	Natürlich Personen	Gesell- schaften	Pension- kassen	Vereine, private Stif- tungen	total	(%)	total	Stadtge- meinde	übrige öffent- liche	total	
2005	202 118	150 036	101 575	30 751	10 162	7 548	36 381	18,0	15 181	13 350	1 831	520	
Ganze Stadt	2006	203 839	151 667	101 685	31 666	10 080	8 236	36 424	17,9	15 267	13 439	1 828	481
Kreis 12		14 149	7 577	5 152	1 886	186	353	5 431	38,4	1 097	958	139	44
Saatlen		2 922	908	756	88	–	64	1 719	58,8	294	293	1	1
Schwamendingen-Mitte		5 656	3 744	2 904	635	128	77	1 622	28,7	282	145	137	8
Hirzenbach		5 571	2 925	1 492	1 163	58	212	2 090	37,5	521	520	1	35
«Südanflugschneise 12» 2005		8 799	4 929	3 059	1 452	184	234	2 957	33,6	872	761	111	41
«Südanflugschneise 12» 2006		8 881	4 936	3 108	1 470	101	257	3 001	33,8	908	797	111	36

Wohnungsbestand

► nach Zimmerzahl und Stadtquartier, 2006

T_13

	total	Wohnungen								
		total	nach Zimmerzahl							
			1	2	3	4	5	6	7	8 und mehr
2005	202 118	26 894	42 195	74 386	41 788	11 372	3 373	1 077	1 033	
Ganze Stadt	2006	203 839	26 813	42 437	75 007	42 366	11 631	3 454	1 088	1 043
Kreis 12		14 149	1 632	2 779	5 788	3 282	530	104	21	13
Saatlen		2 922	196	546	1 003	954	194	24	4	1
Schwamendingen-Mitte		5 656	743	1 250	2 486	984	138	36	12	7
Hirzenbach		5 571	693	983	2 299	1 344	198	44	5	5
«Südanflugschneise 12» 2005		8 799	1 062	1 641	3 770	1 997	263	55	7	4
«Südanflugschneise 12» 2006		8 881	1 064	1 652	3 803	2 004	287	58	7	6

Wohnungsbestand

► nach Zimmerzahl und Stadtquartier (%), 2006

T_14

	total	Wohnungen								
		total	nach Zimmerzahl							
			1	2	3	4	5	6	7	8 und mehr
2005	100,0	13,3	20,9	36,8	20,7	5,6	1,7	0,5	0,5	
Ganze Stadt	2006	100,0	13,2	20,8	36,8	20,8	5,7	1,7	0,5	0,5
Kreis 12		100,0	11,5	19,6	40,9	23,2	3,7	0,7	0,1	0,1
Saatlen		100,0	6,7	18,7	34,3	32,6	6,6	0,8	0,1	0,0
Schwamendingen-Mitte		100,0	13,1	22,1	44,0	17,4	2,4	0,6	0,2	0,1
Hirzenbach		100,0	12,4	17,6	41,3	24,1	3,6	0,8	0,1	0,1
«Südanflugschneise 12» 2005		100,0	12,1	18,6	42,8	22,7	3,0	0,6	0,1	0,0
«Südanflugschneise 12» 2006		100,0	12,0	18,6	42,8	22,6	3,2	0,7	0,1	0,1

VERZEICHNIS DER TABELLEN, GRAFIKEN UND KARTEN

Tabellen

T_1.1	Wohnbevölkerung – Stadt Zürich und Kreis 12, 4. Quartal 2007	8
T_1.2	Wohnbevölkerung – «Südanflugschneise 12», 4. Quartal 2007	8
T_2.1	Räumliche Bevölkerungsbewegung Kreis 12 – nach Herkunft, 4. Quartal 2007	9
T_2.2	Räumliche Bevölkerungsbewegung «Südanflugschneise 12» – nach Herkunft, 4. Quartal 2007	10
T_3.1	Räumliche Bevölkerungsbewegung Kreis 12 – nach Altersklassen, 4. Quartal 2007	11
T_3.2	Räumliche Bevölkerungsbewegung «Südanflugschneise 12» – nach Altersklassen, 4. Quartal 2007	12–13
T_4.1	Räumliche Bevölkerungsbewegung Kreis 12 – ausländische Wohnbevölkerung, 4. Quartal 2007	14–15
T_4.2	Räumliche Bevölkerungsbewegung Südanflugschneise – ausländische Wohnbevölkerung, 4. Quartal 2007	16–18
T_5.1	In der Stadt umgezogene Personen – nach Herkunfts- bzw. Zielort, 4. Quartal 2007	19
T_5.2	In der Stadt umgezogene Schweizerinnen und Schweizer – nach Herkunfts- bzw. Zielort, 4. Quartal 2007	20
T_5.3	In der Stadt umgezogene Ausländerinnen und Ausländer – nach Herkunfts- bzw. Zielort, 4. Quartal 2007	21
T_6.1	Räumliche Bevölkerungsbewegung von Personen im Familienverband und Einzelpersonen Kreis 12 – nach Herkunft, 4. Quartal 2007	22
T_6.2	Räumliche Bevölkerungsbewegung von Personen im Familienverband und Einzelpersonen «Südanflugschneise 12» nach Herkunft, 4. Quartal 2007	23
T_7	Bautätigkeit – in der Stadt Zürich, im Kreis 12 und in der «Südanflugschneise 12», 4. Quartal 2007	24
T_8	Leerwohnungen – in der Stadt Zürich, im Kreis 12 und in der «Südanflugschneise 12», 1997–2007	24
T_9	Freihandkauf – in der Stadt Zürich, im Kreis 12 und in der «Südanflugschneise 12», 4. Quartal 2007	25
T_10	Wohnungsbestand – nach Gebäudeart und Stadtquartier, 2006	25
T_11	Wohnungsbestand – nach Bauperiode und Stadtquartier, 2006	25
T_12	Wohnungsbestand – nach Eigentumsart und Stadtquartier, 2006	26
T_13	Wohnungsbestand – nach Zimmerzahl und Stadtquartier, 2006	26
T_14	Wohnungsbestand – nach Zimmerzahl und Stadtquartier (%), 2006	26

Grafiken

G_1	Indexverlauf – nach ausgewählten Nationalitäten, Veränderung (%), 2000–2007	3
G_2	Prozentuale Bevölkerungsbewegung Kreis 12 – Zuzüge, Wegzüge, Saldo, Oktober 2006–Dezember 2007	6
G_3	Prozentuale Bevölkerungsbewegung «Südanflugschneise 12» – Zuzüge, Wegzüge, Saldo, Oktober 2006–Dezember 2007	7

Karten

K_1	Zürich und Umgebung mit «Südanflugschneise»	4
K_2	Der Stadtkreis 12 und die «Südanflugschneise 12»	5

➔ **An weiteren Informationen interessiert?**
Abonnieren Sie unseren monatlichen Newsletter oder die
sms-Mitteilungen unter www.stadt-zuerich.ch/statistik