

# Branchen, Betriebe, Beschäftigung

Die Betriebszählung in der Stadt Zürich



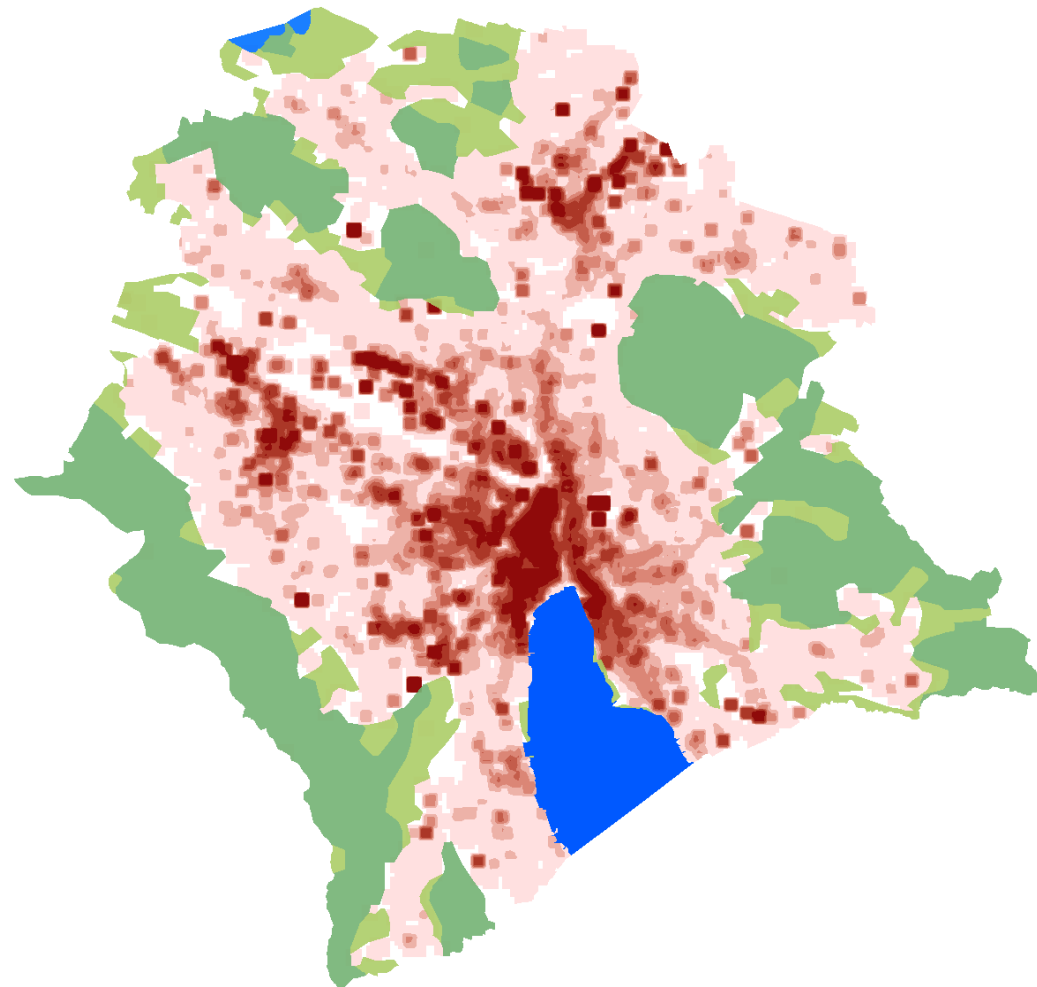
Michael Böniger, Statistik Stadt Zürich

ewz-Kundenzentrum  
13. Dezember 2010



**Stadt Zürich**  
Statistik

# Wo wird in der Stadt Zürich gearbeitet?



# Inhalt

- Die Betriebszählung
- Struktur der Städtzürcher Wirtschaft
- Beschäftigungsentwicklung in der Stadt Zürich
- Zürich im Städtevergleich
- Fazit

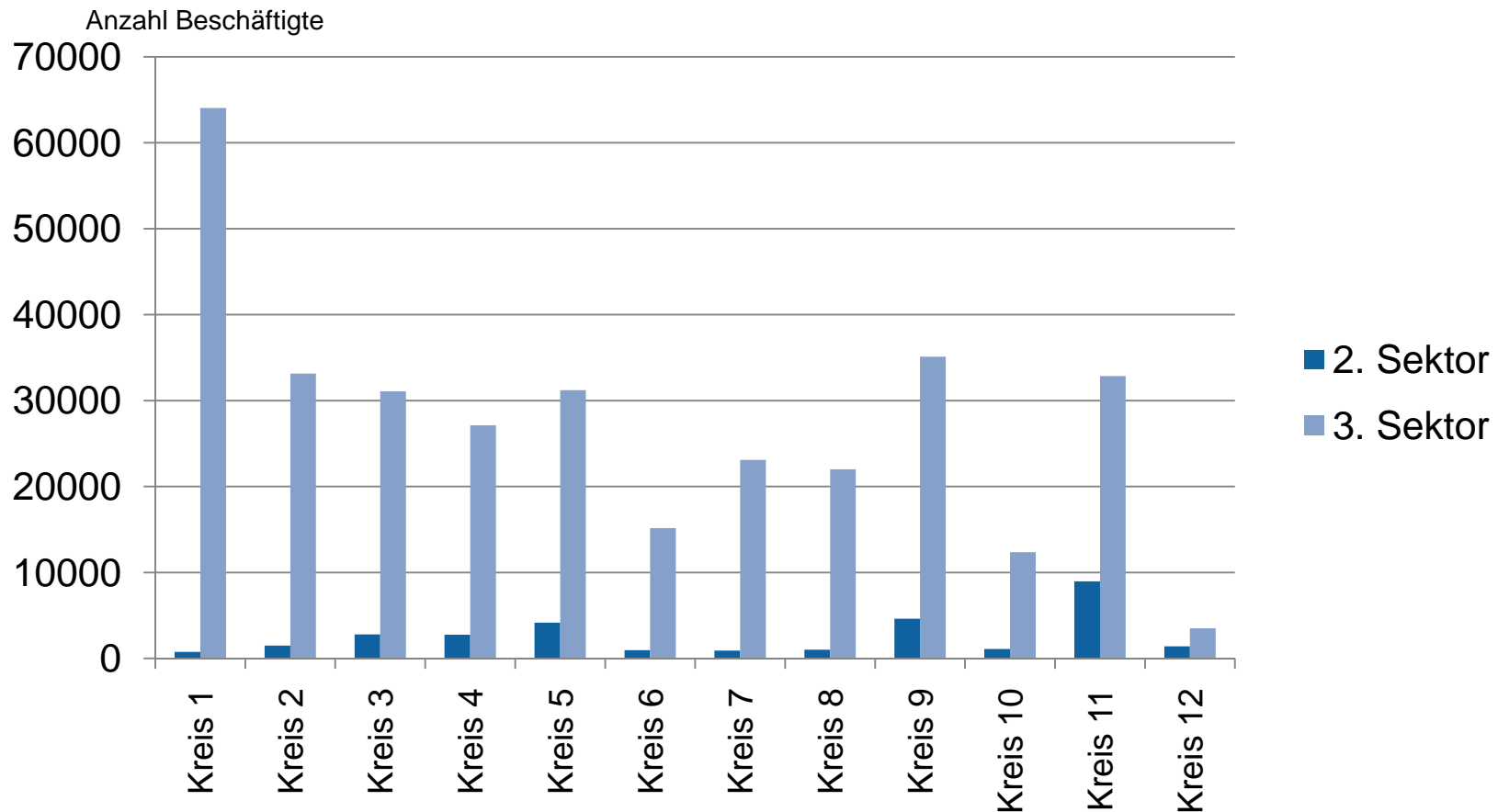
# Die Betriebszählung

## Datengrundlage und Methode

- **Was wird erfasst:** Arbeitsstätten (Betriebe) und Beschäftigte des 2. und 3. Sektors
- **Periodizität:** alle 3-4 Jahre
- **Letzte Erhebung:** September 2008
- **Branchenklassierung:** Die Erhebung basiert auf einer Systematik des Bundesamtes für Statistik, welche Unternehmen und Arbeitsstätten aufgrund ihrer wirtschaftlichen Tätigkeit klassiert

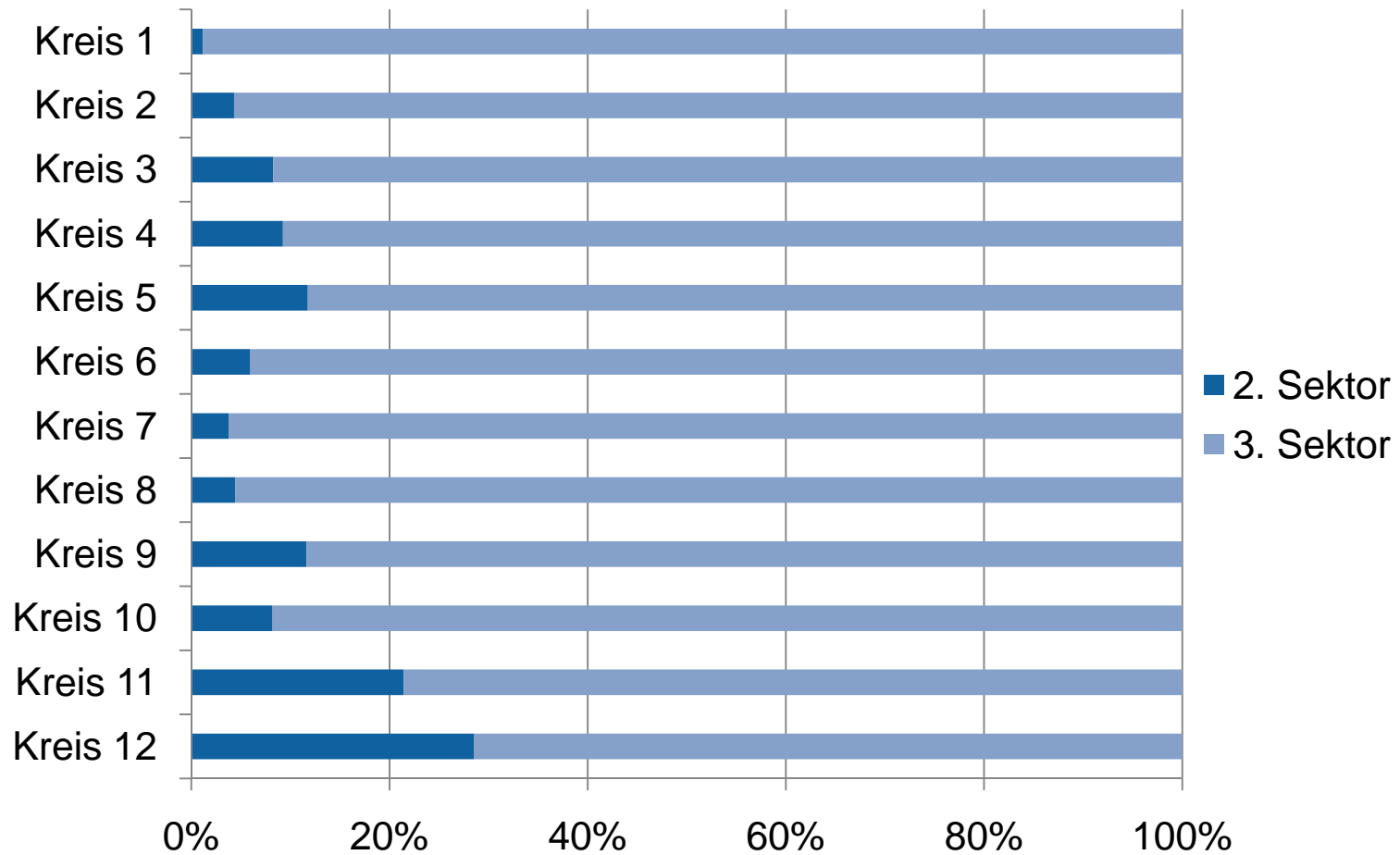
# Struktur der Stadtzürcher Wirtschaft

## Beschäftigte nach Stadtkreis und Sektor, 2008



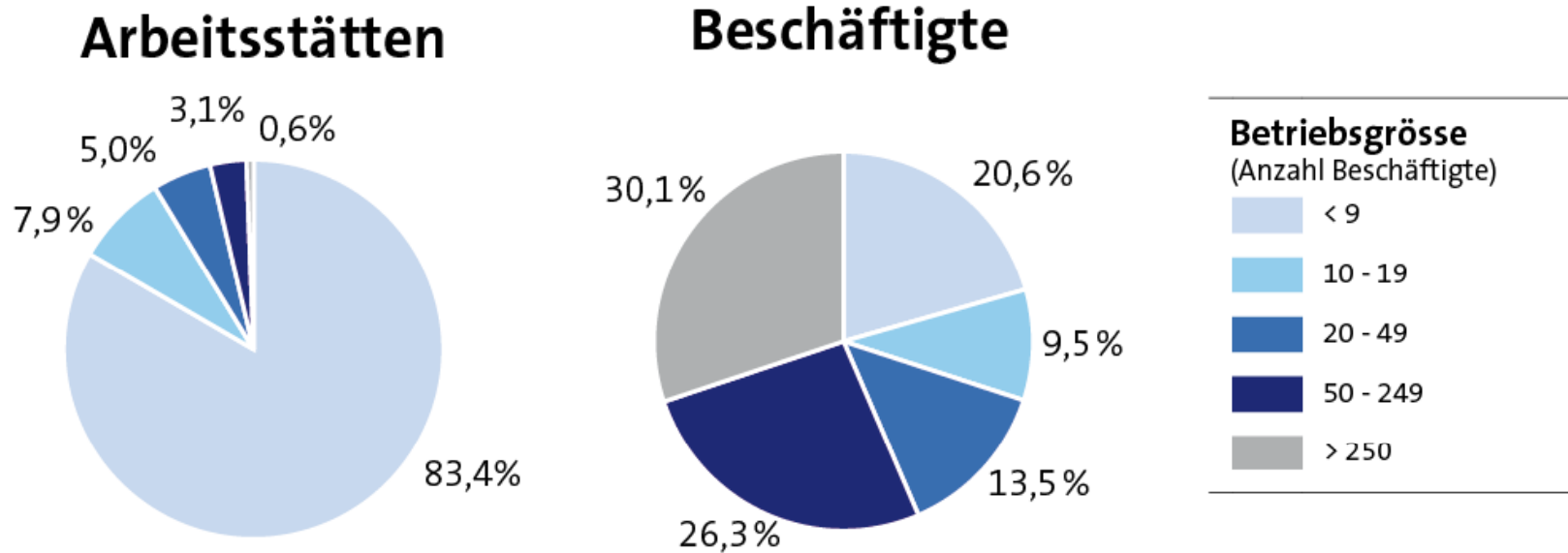
# Struktur der Stadtzürcher Wirtschaft

Beschäftigtenanteile nach Stadtkreis und Sektor, 2008



# Struktur der Stadtzürcher Wirtschaft

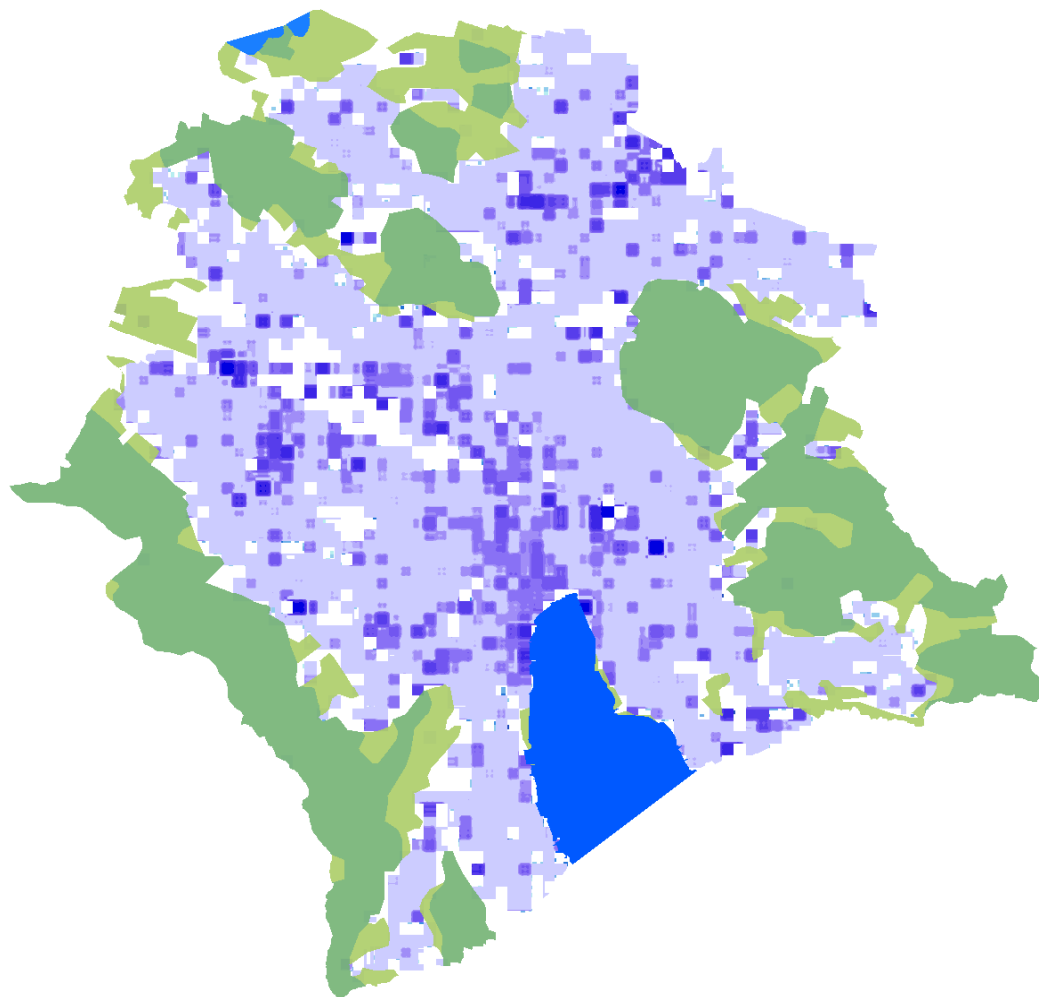
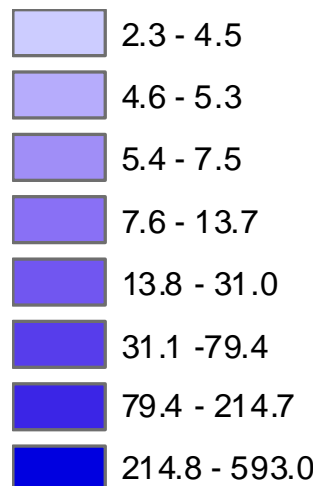
Arbeitsstätten und Beschäftigte nach Betriebsgrösse, 2008



# Struktur der Stadtzürcher Wirtschaft

## Betriebsgrösse, 2008

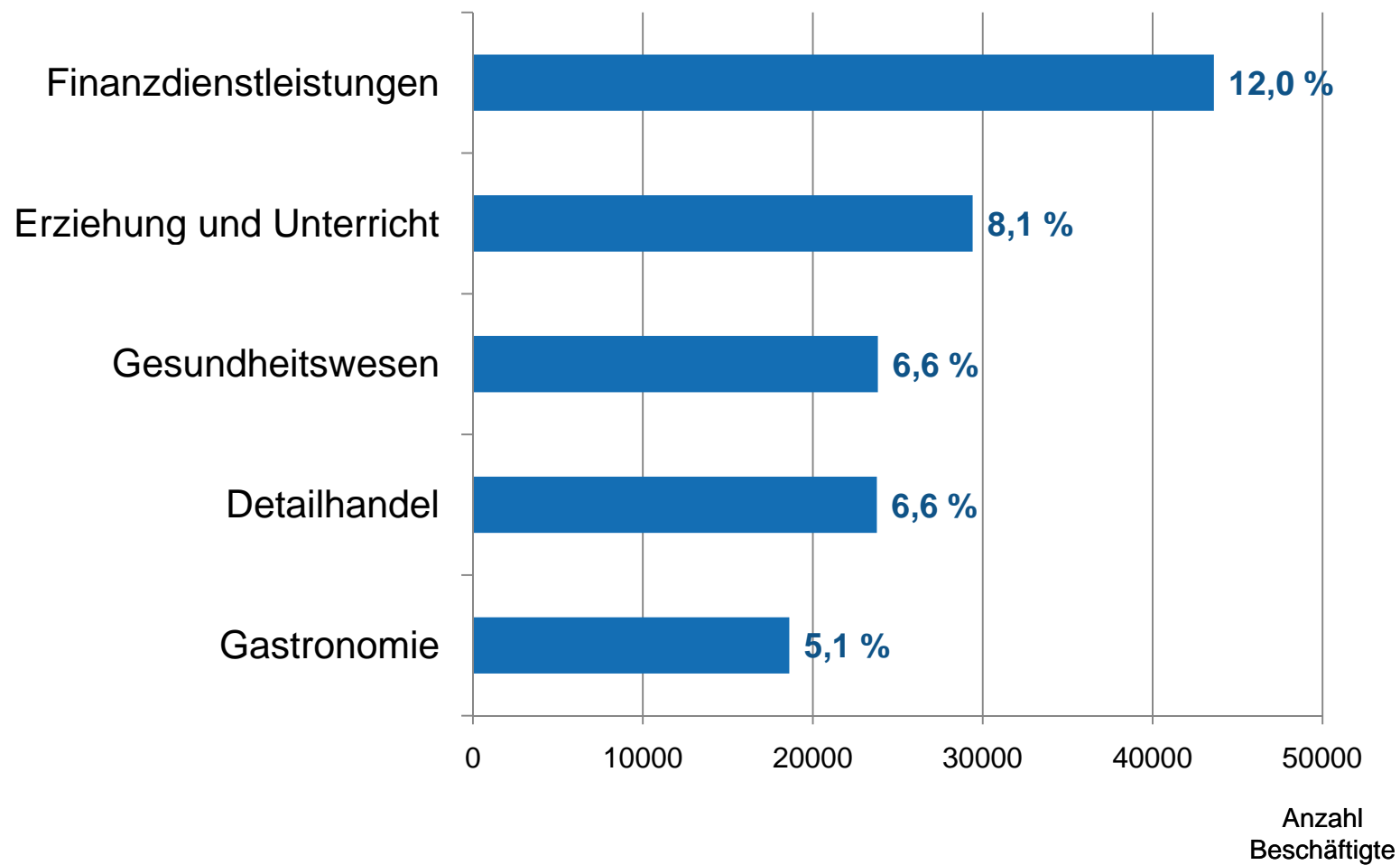
Durchschnittliche Anzahl  
Vollzeitäquivalente pro Betrieb





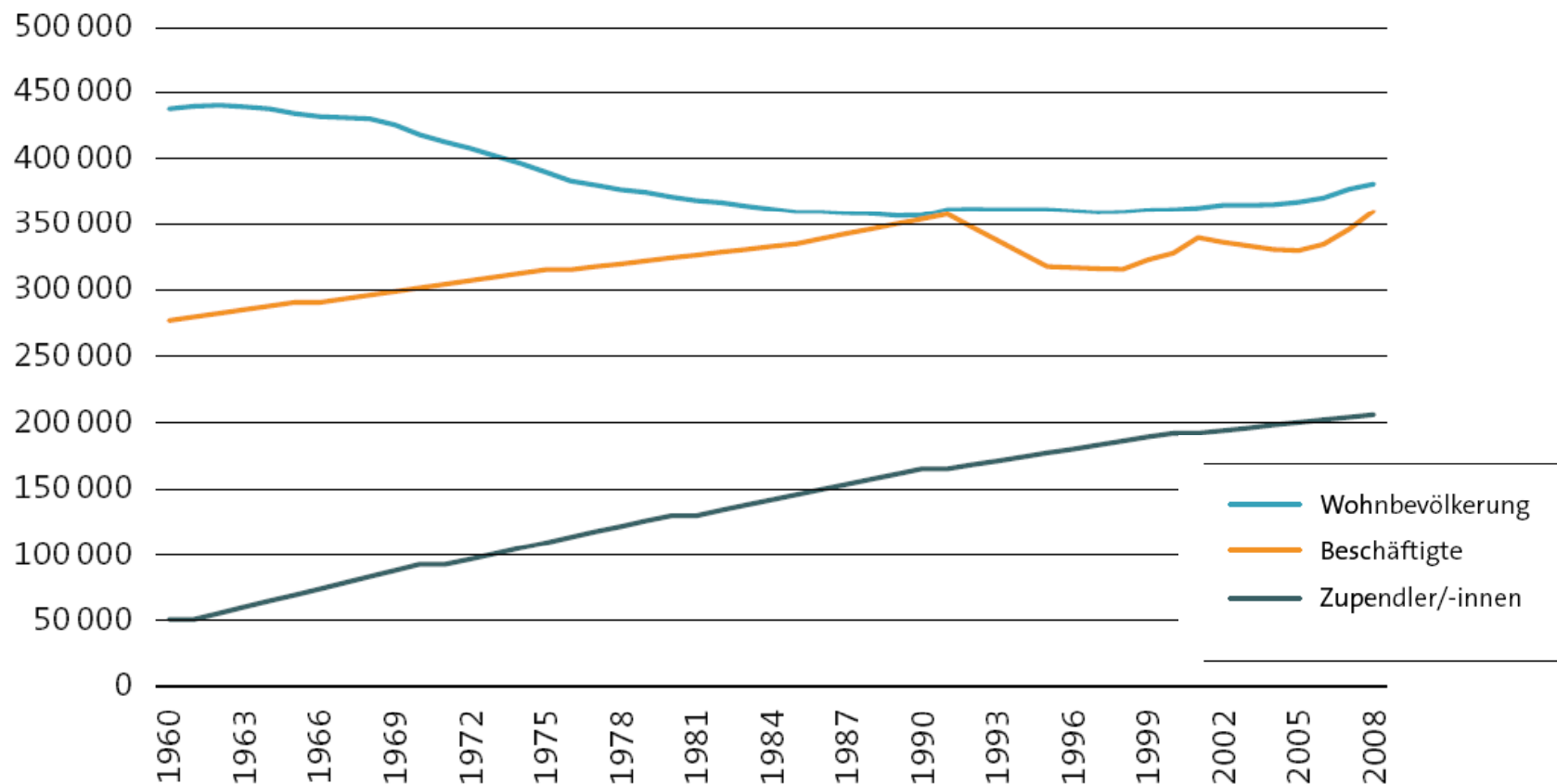
# Struktur der Stadtzürcher Wirtschaft

## Die grössten Branchen der Stadt Zürich



# Struktur der Stadtzürcher Wirtschaft

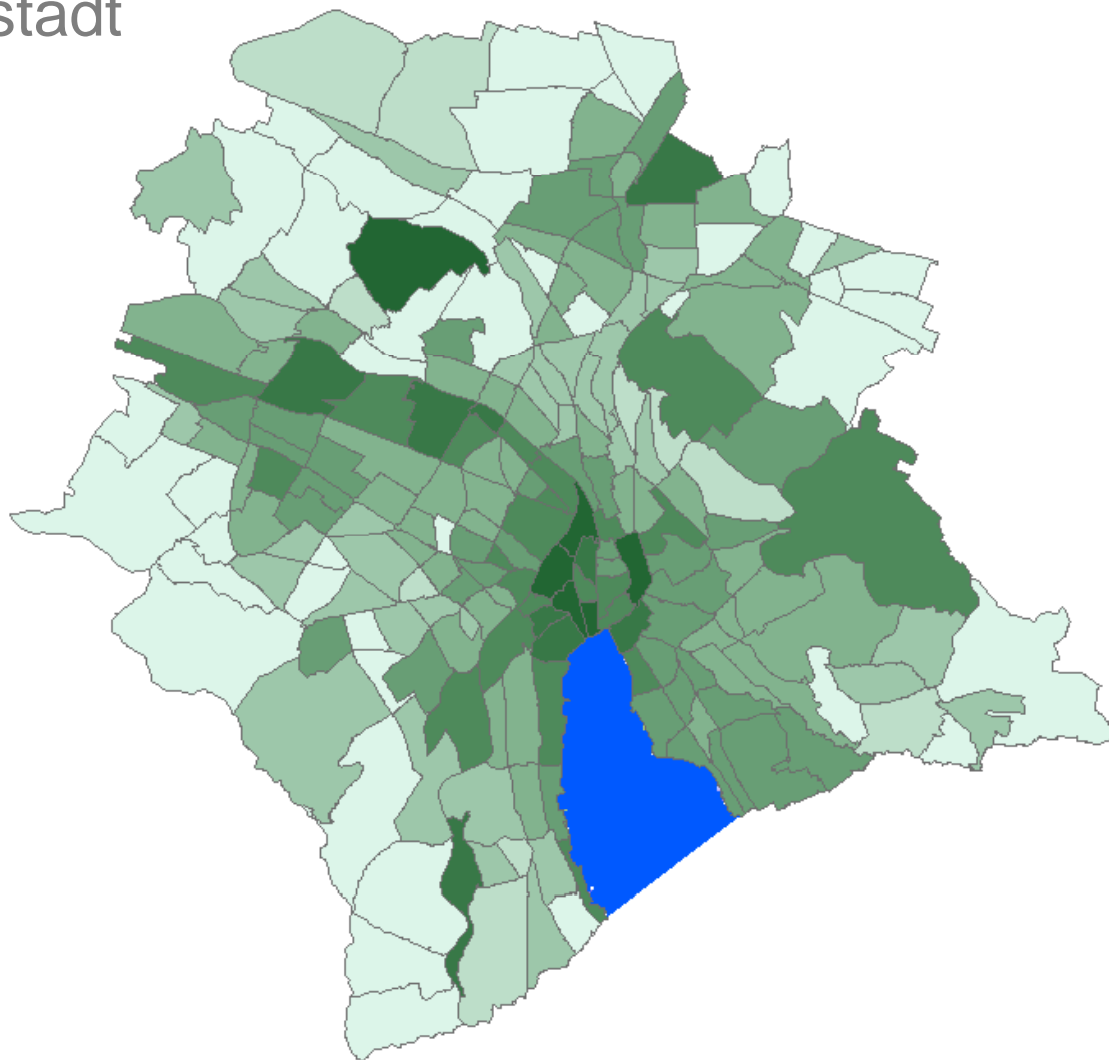
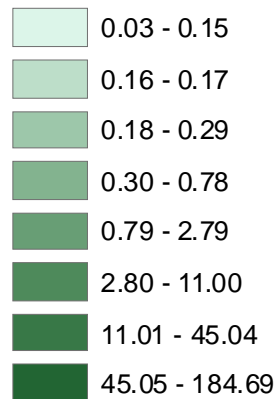
Wohnbevölkerung, Beschäftigte, Zupendelnde, 1960-2008



# Struktur der Stadtzürcher Wirtschaft

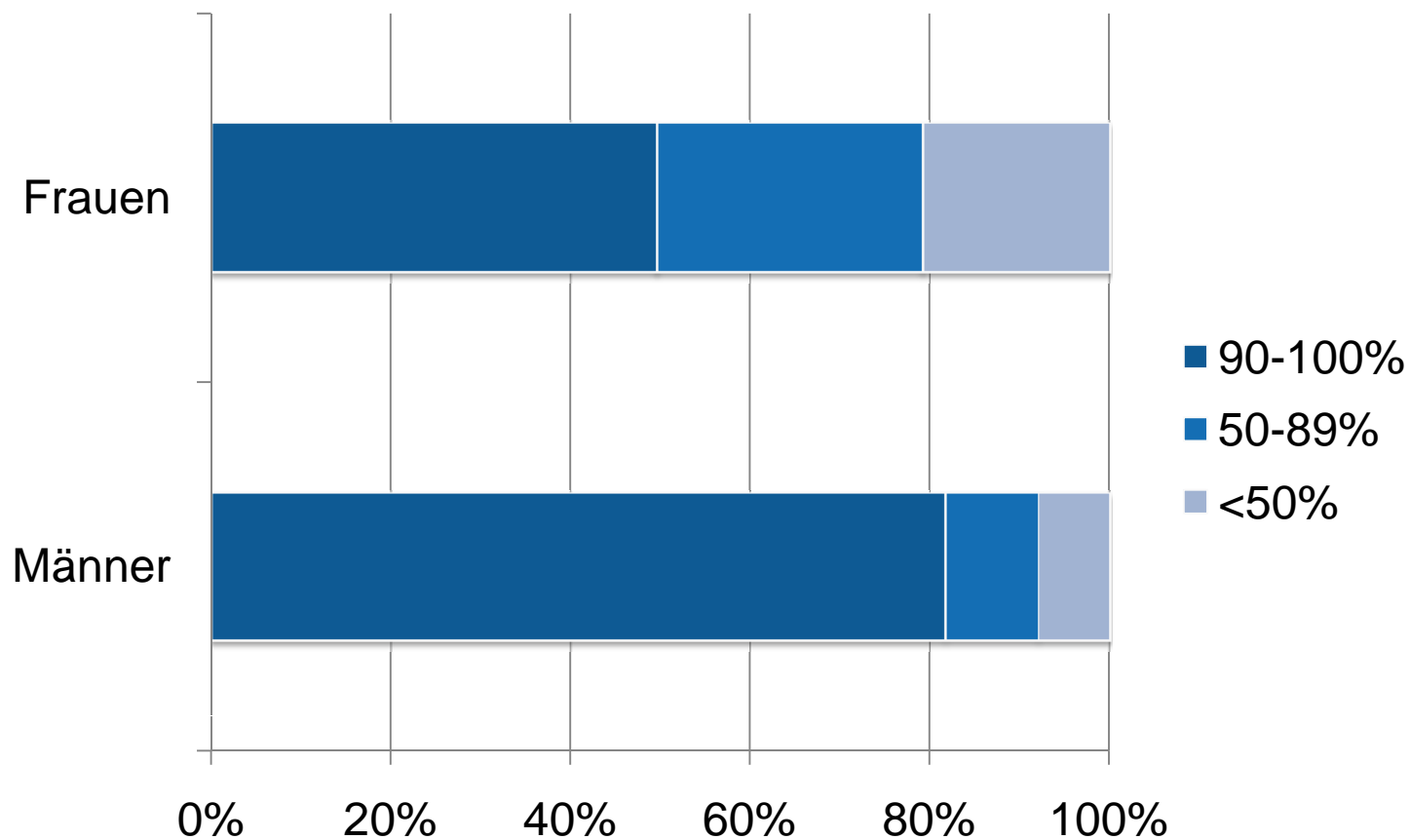
## Arbeits- und Wohnstadt

### Anzahl Beschäftigte pro Einwohner/in



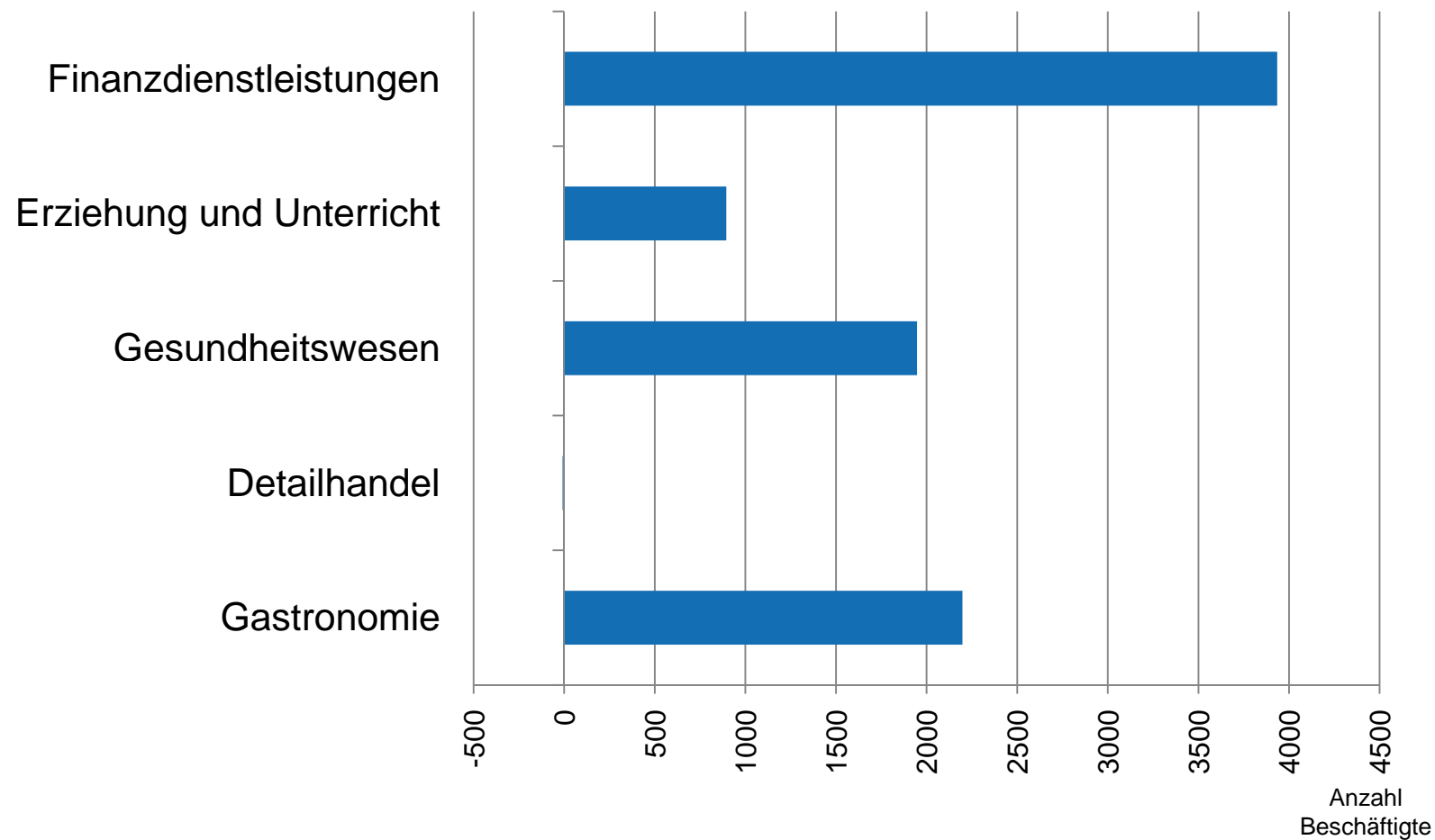
# Struktur der Stadtzürcher Wirtschaft

## Beschäftigte nach Teilzeitgrad und Geschlecht, 2008



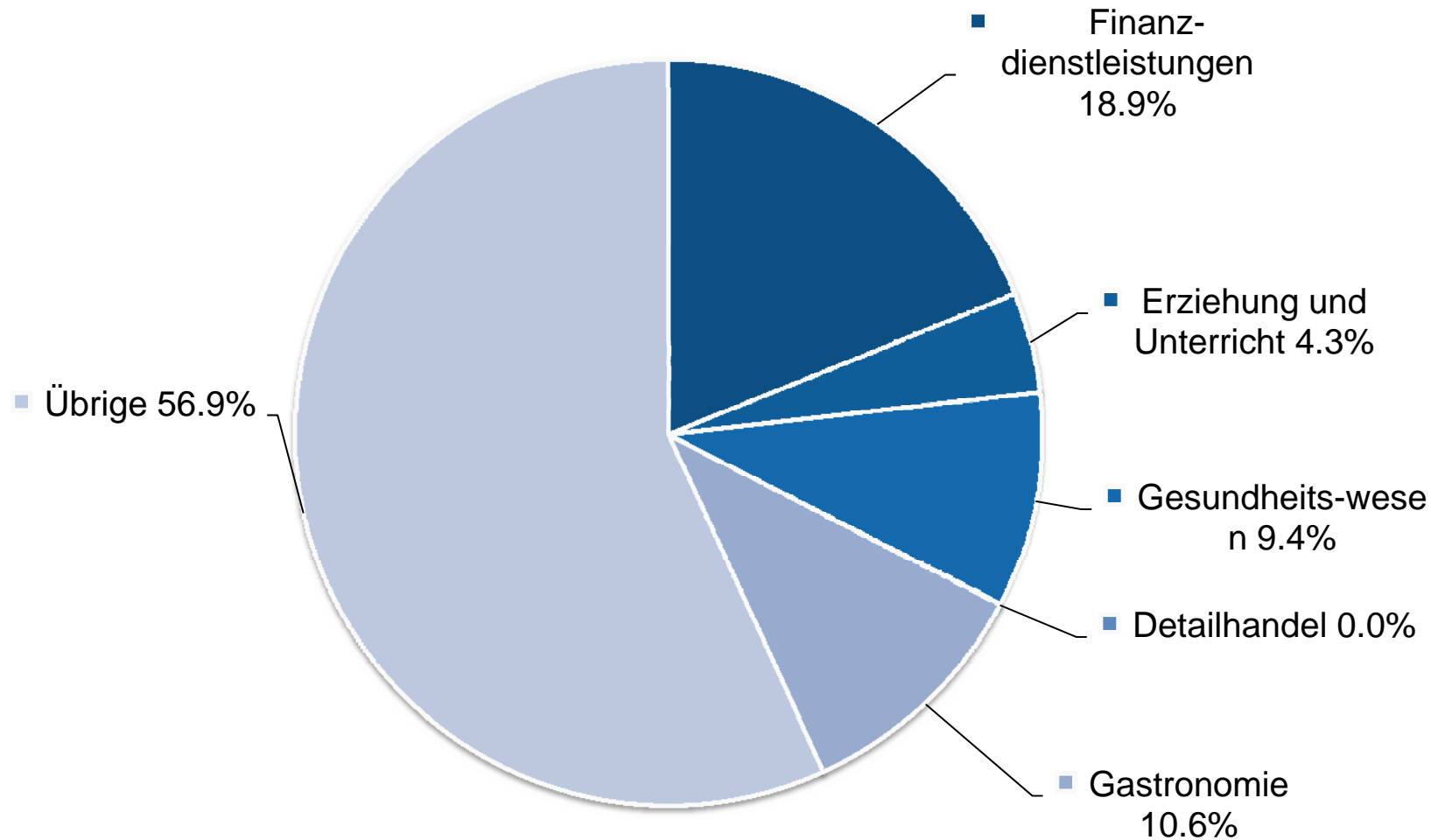
# Beschäftigungsentwicklung in der Stadt Zürich

## Zu- und Abnahme der «Top 5», 2001 - 2008



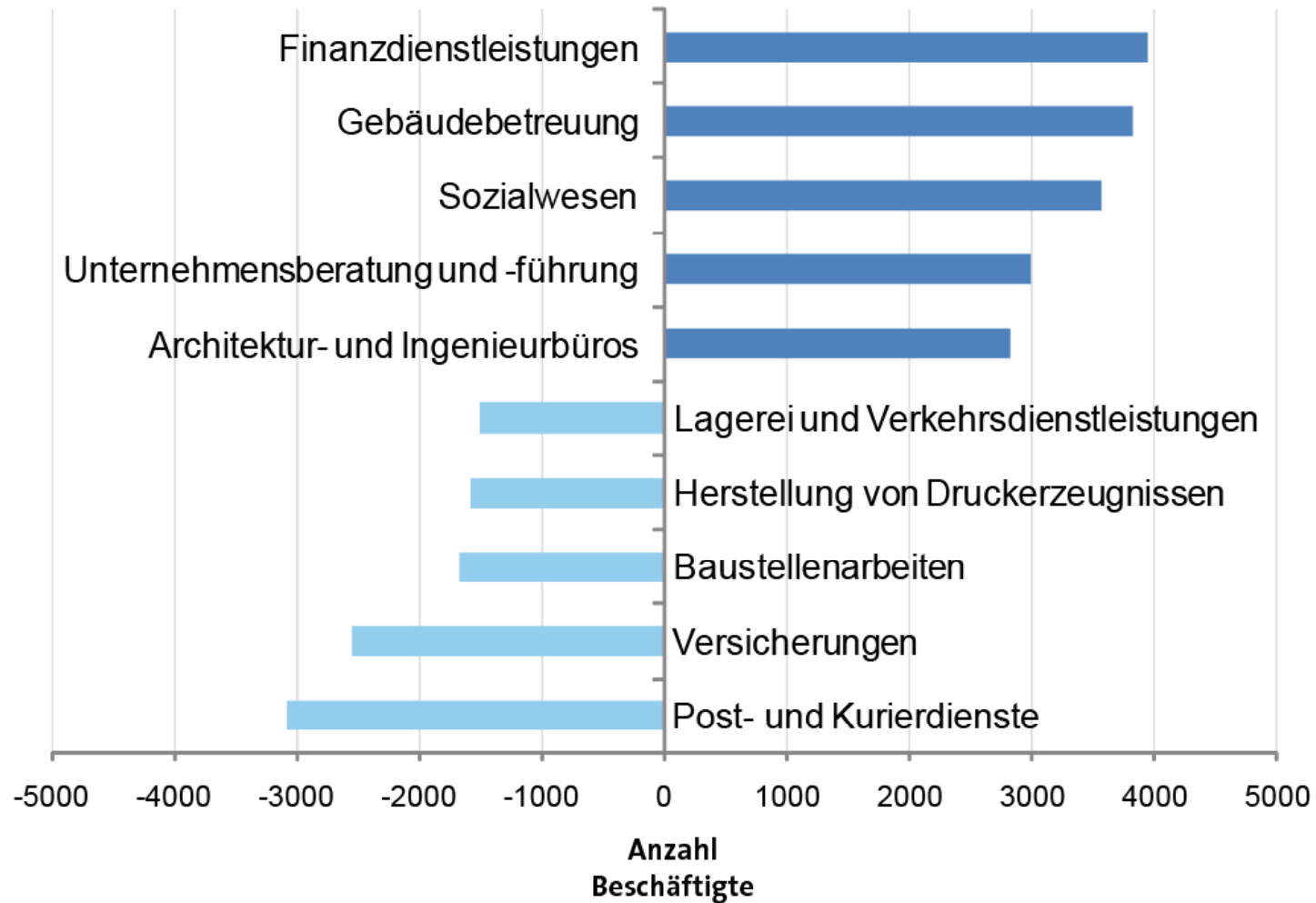
# Beschäftigungsentwicklung in der Stadt Zürich

Anteil «Top 5» am Beschäftigungswachstum, 2001 - 2008



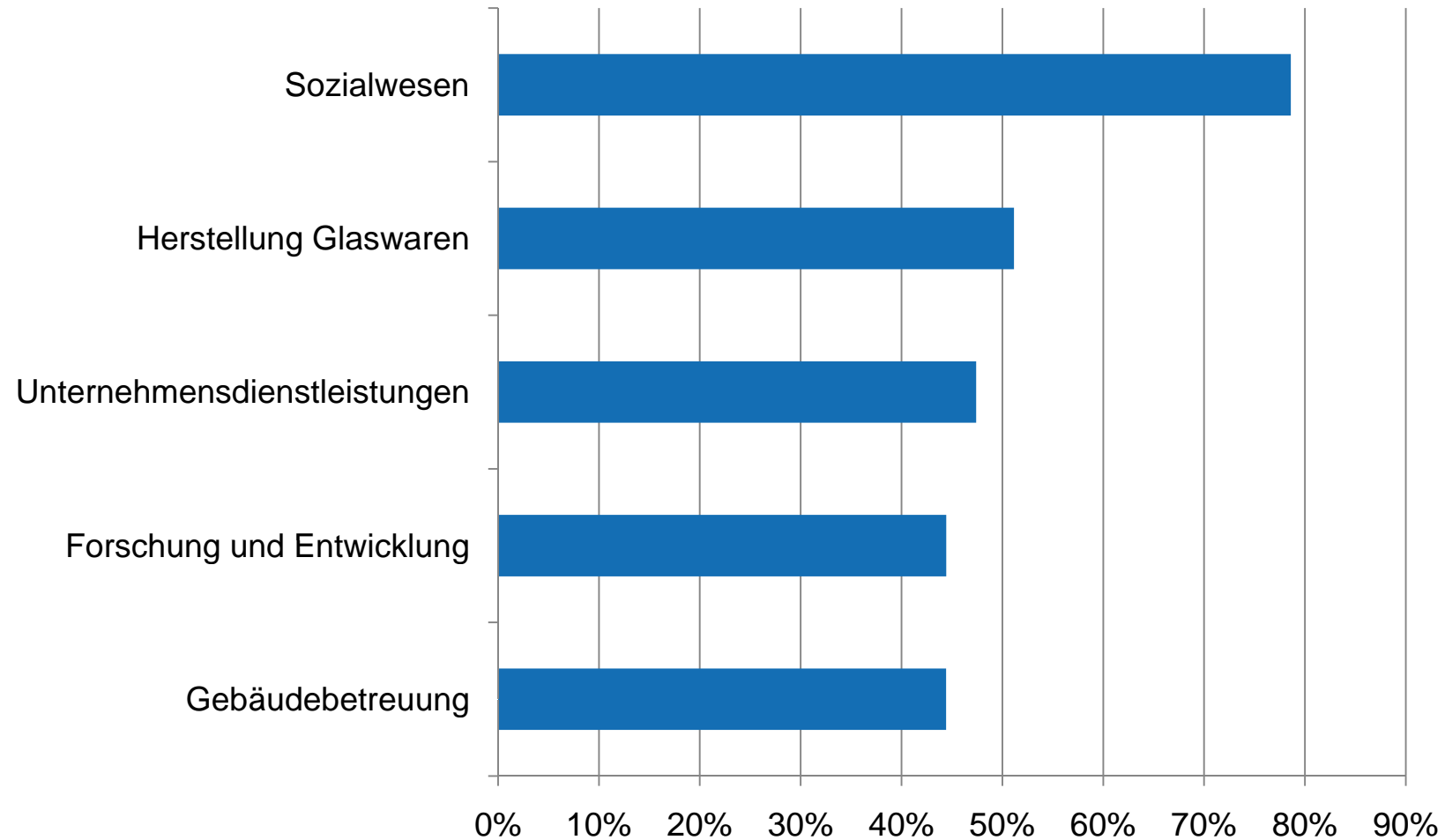
# Beschäftigungsentwicklung in der Stadt Zürich

## Grösste Zu- und Abnahme (absolut), 2001-2008



# Beschäftigungsentwicklung in der Stadt Zürich

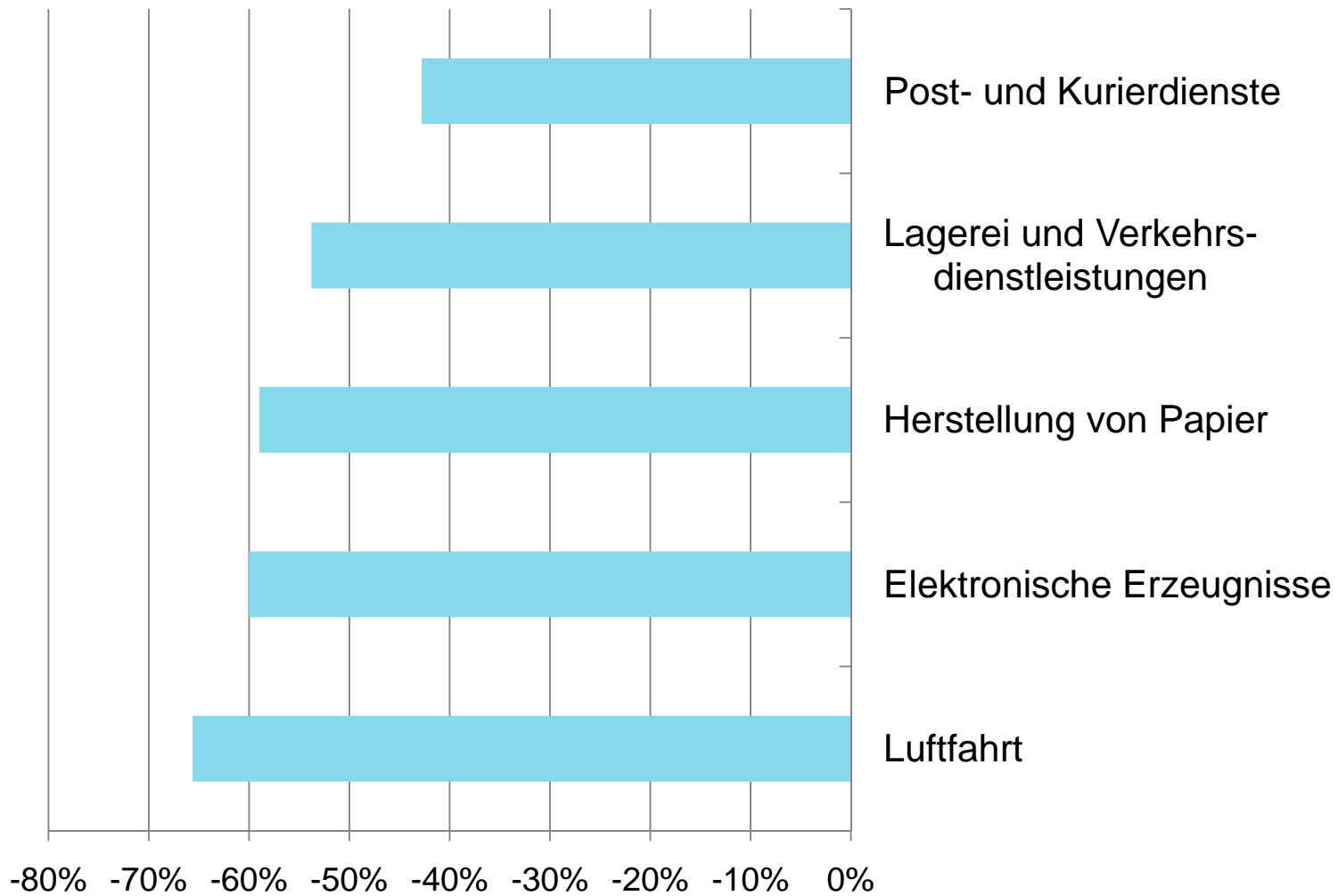
## Grösste Zunahme (%), 2001-2008





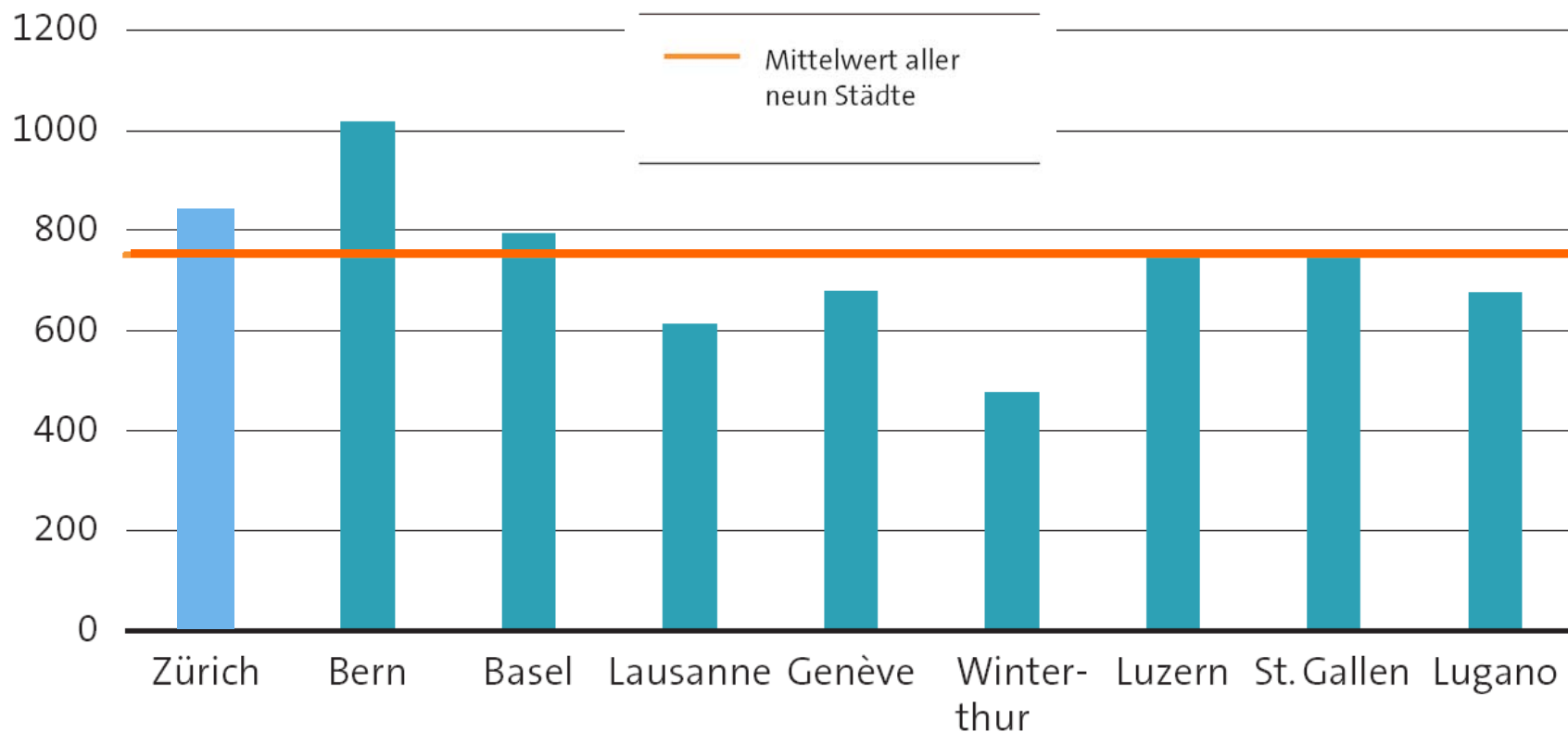
# Beschäftigungsentwicklung in der Stadt Zürich

## Grösste Abnahme (%), 2001-2008



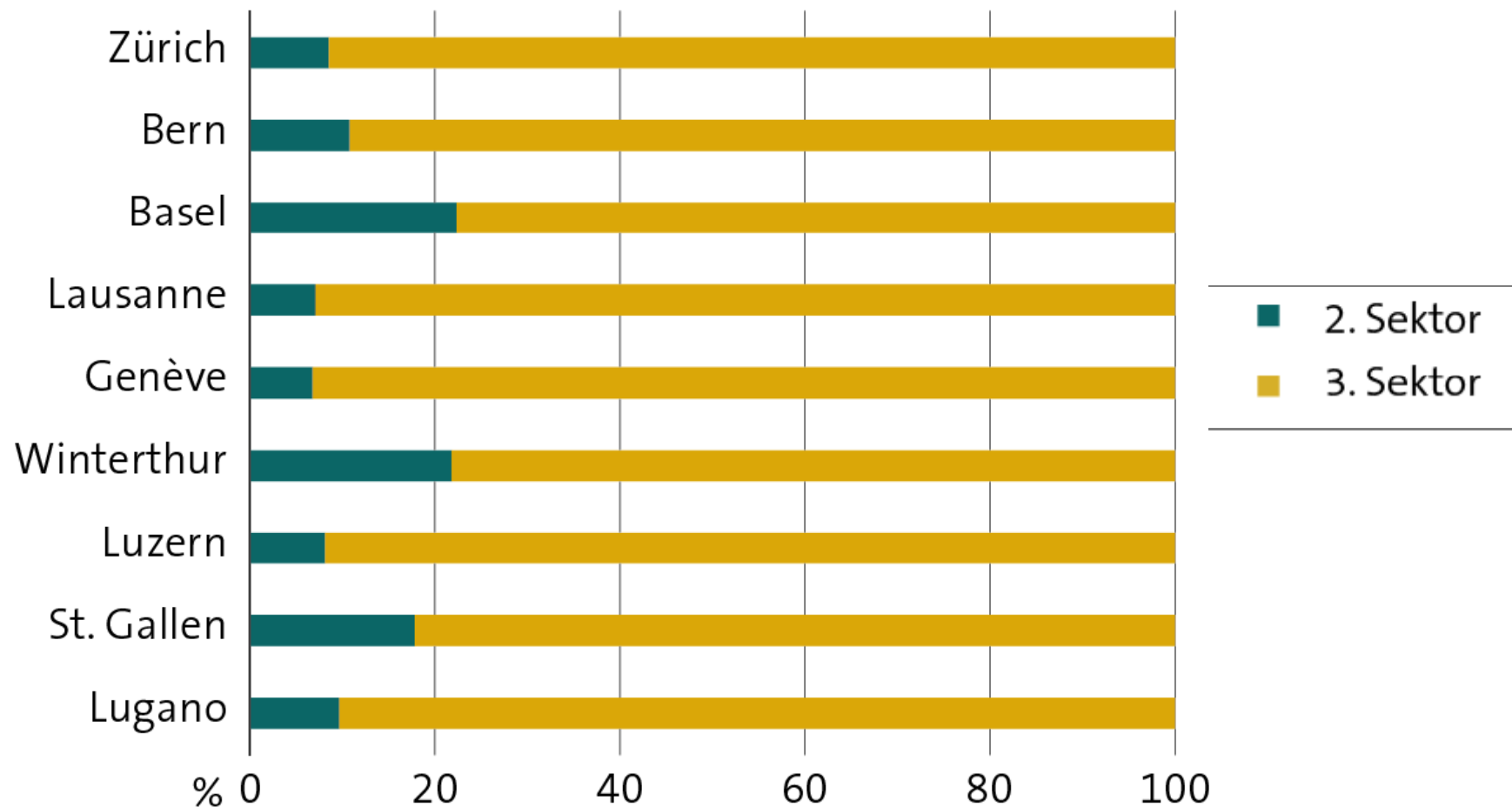
# Zürich im Städtevergleich

## Beschäftigte je 1000 Einwohner/-innen, 2008



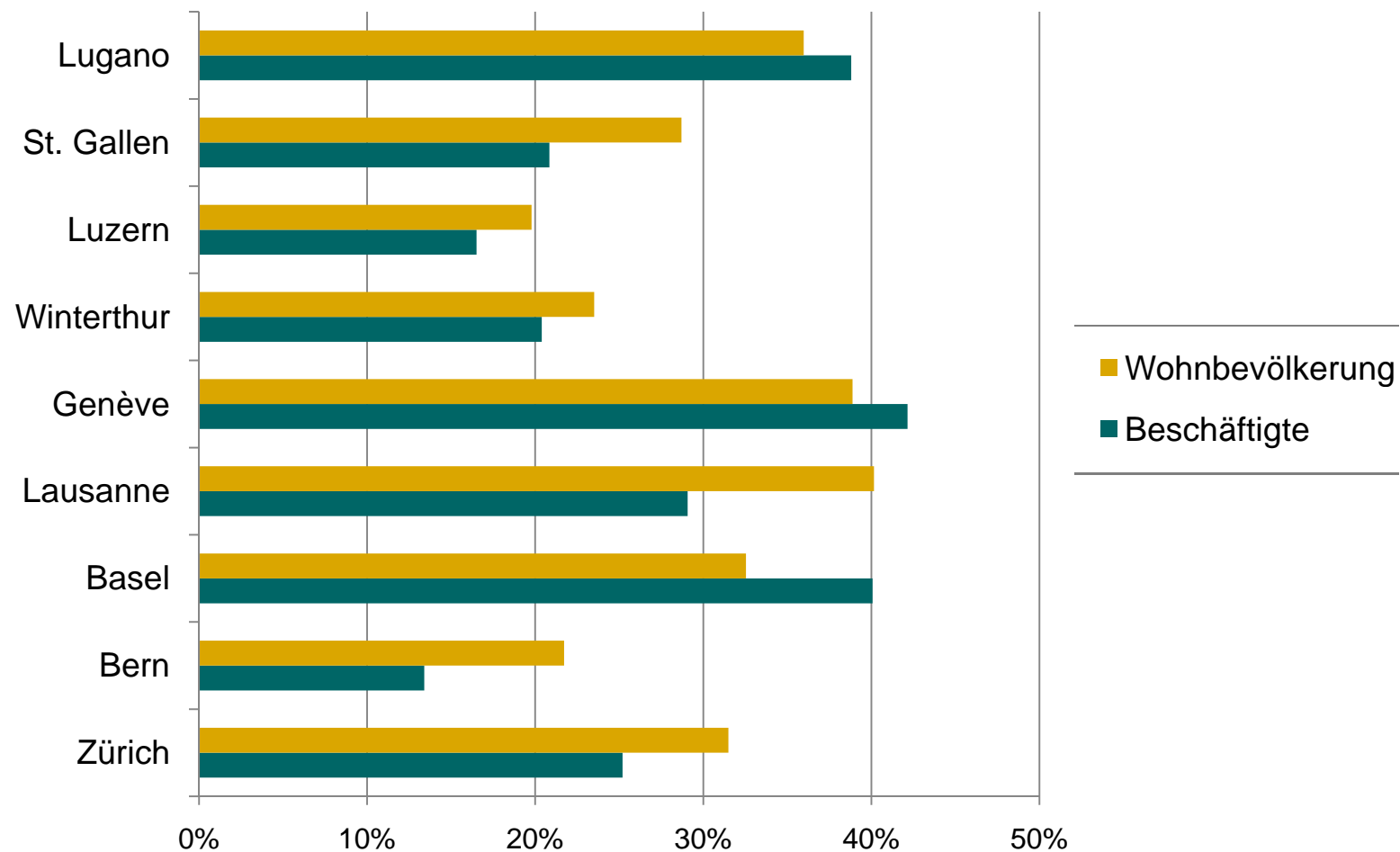
# Zürich im Städtevergleich

## Beschäftigte nach Sektor, 2008



# Zürich im Städtevergleich

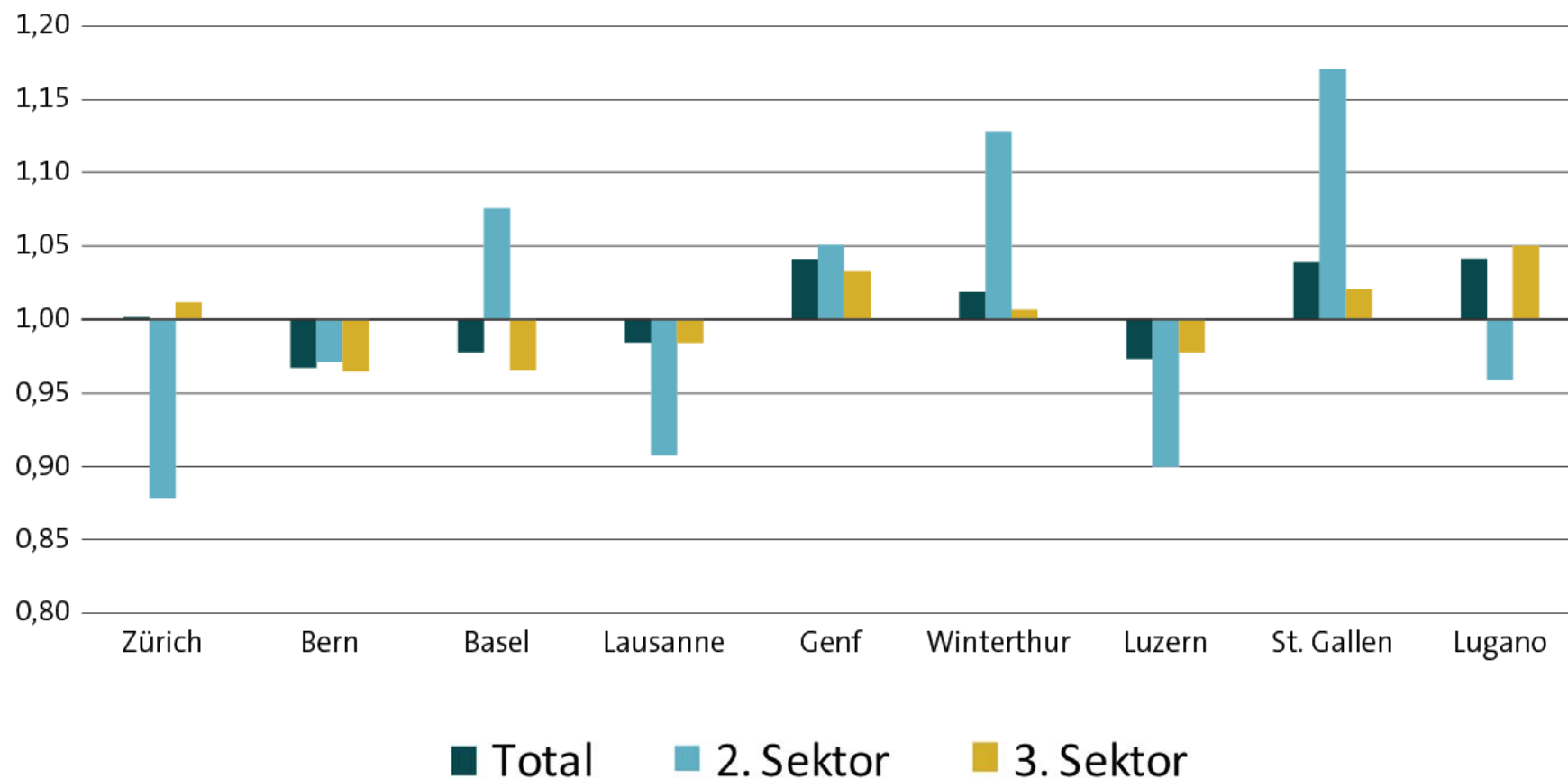
## Anteil Ausländer/-innen, 2008



# Zürich im Städtevergleich

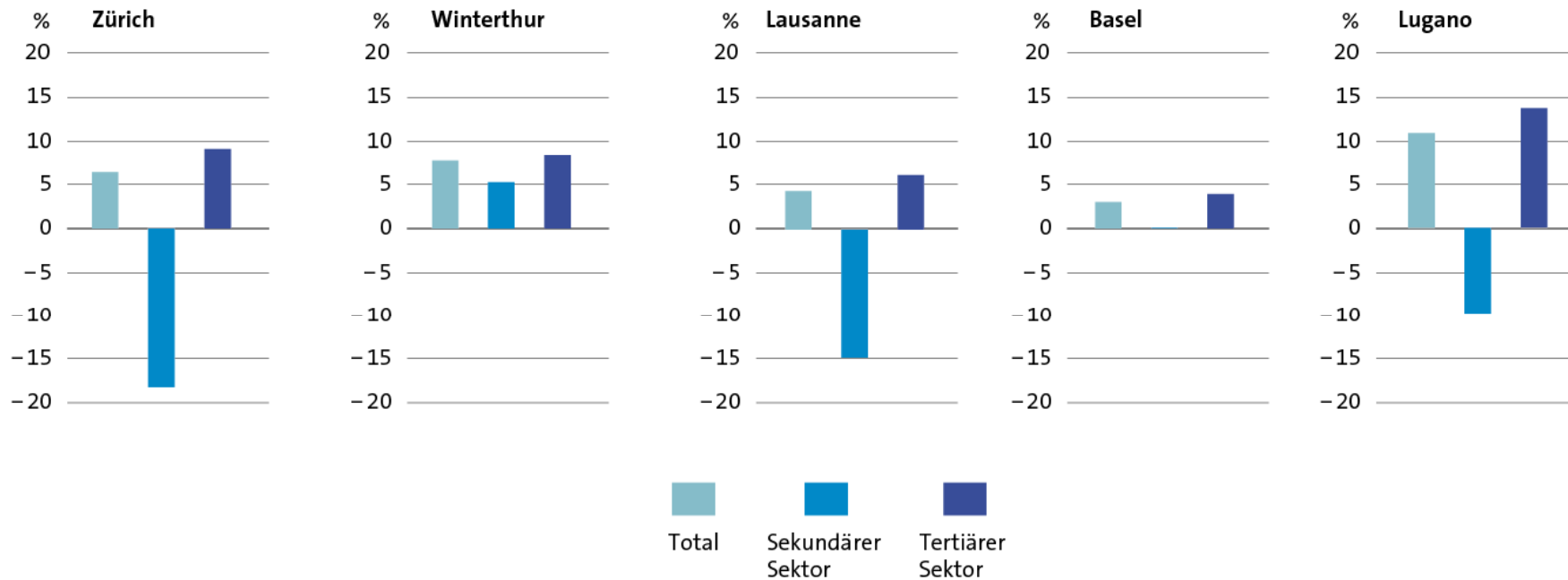
Beschäftigungsentwicklung im Vergleich, nach Sektor 2001-2008

Regionalfaktor



# Zürich im Städtevergleich

Beschäftigungsentwicklung im Vergleich, nach Sektor 2001-2008

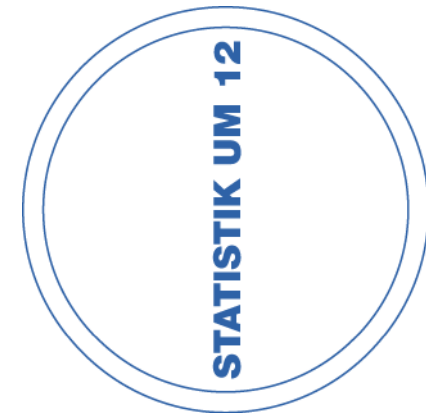


# Die Betriebszählung

## Fazit

- 83 Prozent der Arbeitsstätten in der Stadt Zürich sind Mikrobetriebe (weniger als 9 Beschäftigte).
- Rund 12 Prozent der Arbeitsplätze entfallen auf den Finanzdienstleistungsbereich.
- Von den fünf grössten Branchen der Stadt konnte das Gastgewerbe mit einem Wachstum von 14 Prozent von 2001 bis 2008 am stärksten wachsen.
- Mit 64'806 Beschäftigten ist der Kreis 1 wichtigster Arbeitsort, gefolgt von Kreis 11 (41'825) und Kreis 9 (39'729).
- Im Städtevergleich zeigt Zürich nach Bern die höchste Beschäftigtenzahl, bezogen auf die Wohnbevölkerung.

Vielen Dank für Ihre  
Aufmerksamkeit



**Stadt Zürich**  
Statistik



# Die Betriebszählung

## Weiterführende Informationen

- Branchen, Betriebe, Beschäftigung; Analyse 03/2010:  
[www.stadt-zuerich.ch/statistik](http://www.stadt-zuerich.ch/statistik)  
>Publikationen > Analysen
- Dossier «Betriebszählung»; Zahlen und Fakten zur BZ 2008:  
[www.stadt-zuerich.ch/statistik](http://www.stadt-zuerich.ch/statistik)  
>Wirtschaft > Unternehmen
- Beschäftigung im Aufwind: Erste Ergebnisse der Betriebszählung 2008; ZurZeit 06/2009:  
[www.stadt-zuerich.ch/statistik](http://www.stadt-zuerich.ch/statistik)  
>Publikationen > ZurZeit

