

# Das regionale Bruttoinlandprodukt der Stadt und der Agglomeration Zürich

Michael Böniger, Statistik Stadt Zürich



**Stadt Zürich**  
Statistik

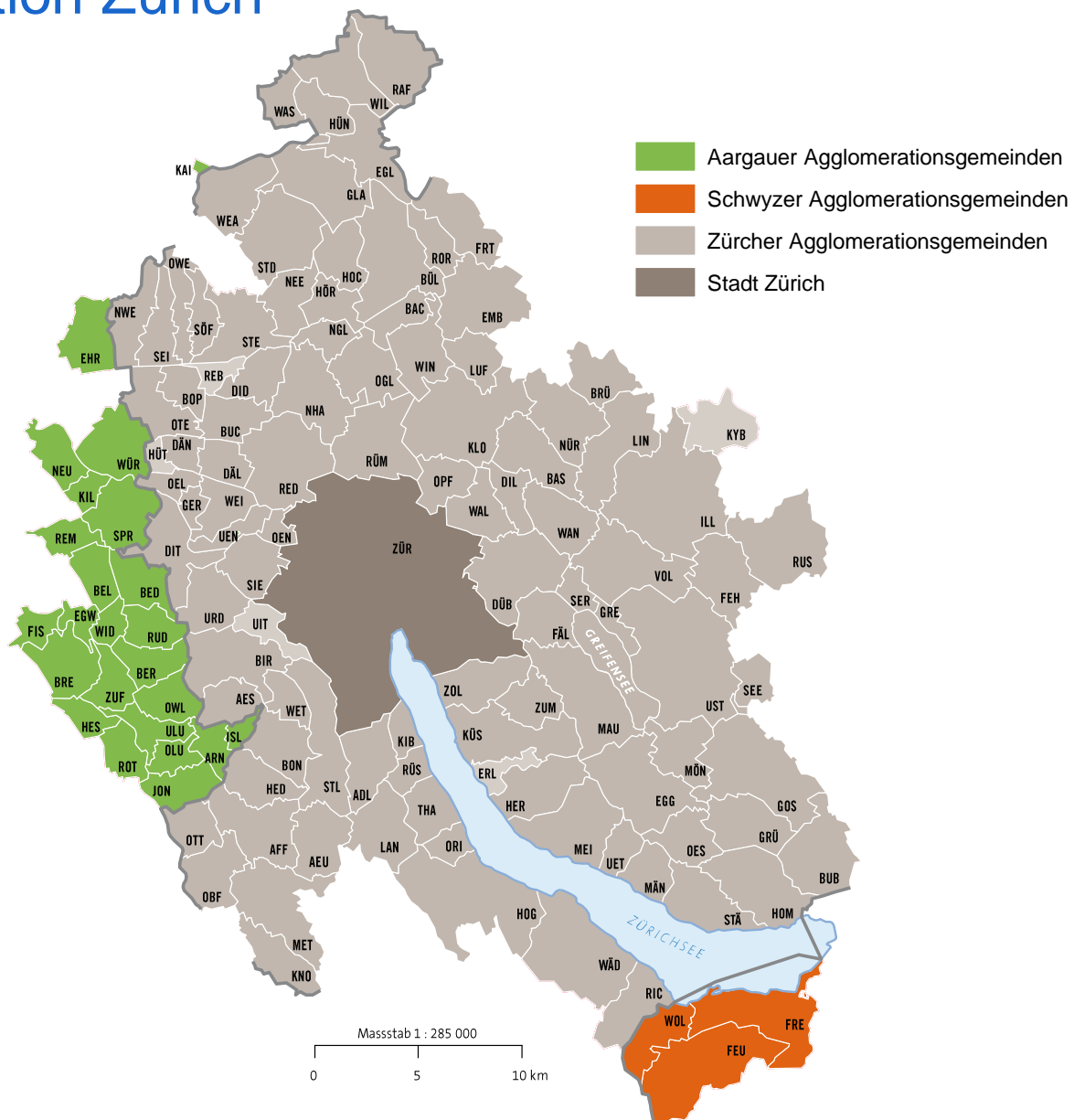
Stadthaus  
27. Januar 2011

# Das regionale BIP der Stadt und der Agglomeration Zürich

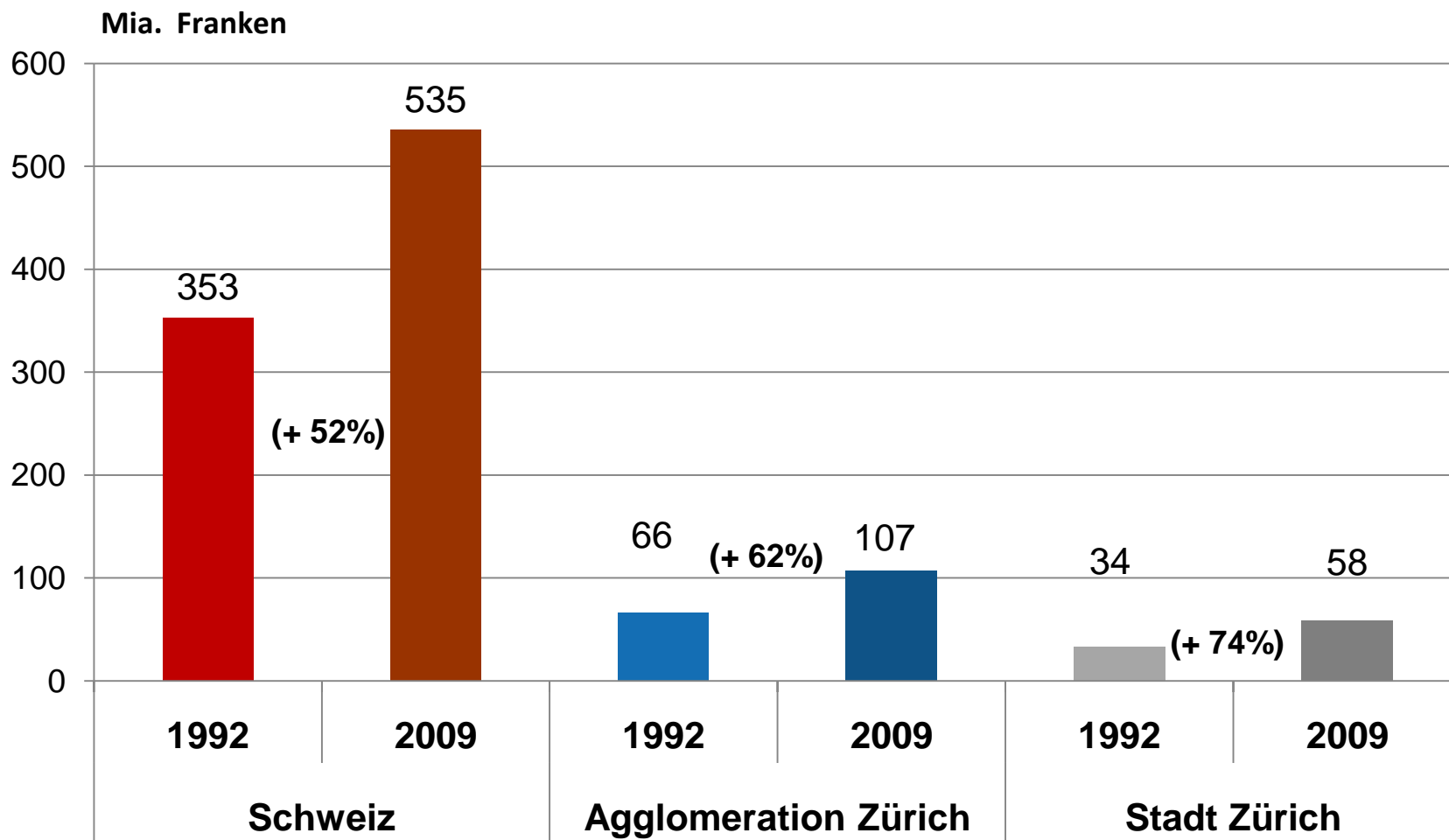
## Inhalt

- Einleitung
- Das Bruttoinlandprodukt der Stadt und der Agglomeration Zürich 1992-2009
- Das Bruttoinlandprodukt pro Einwohner/-in und Vollzeitäquivalent 1992-2009
- Sektoren und Branchen

# Die Agglomeration Zürich

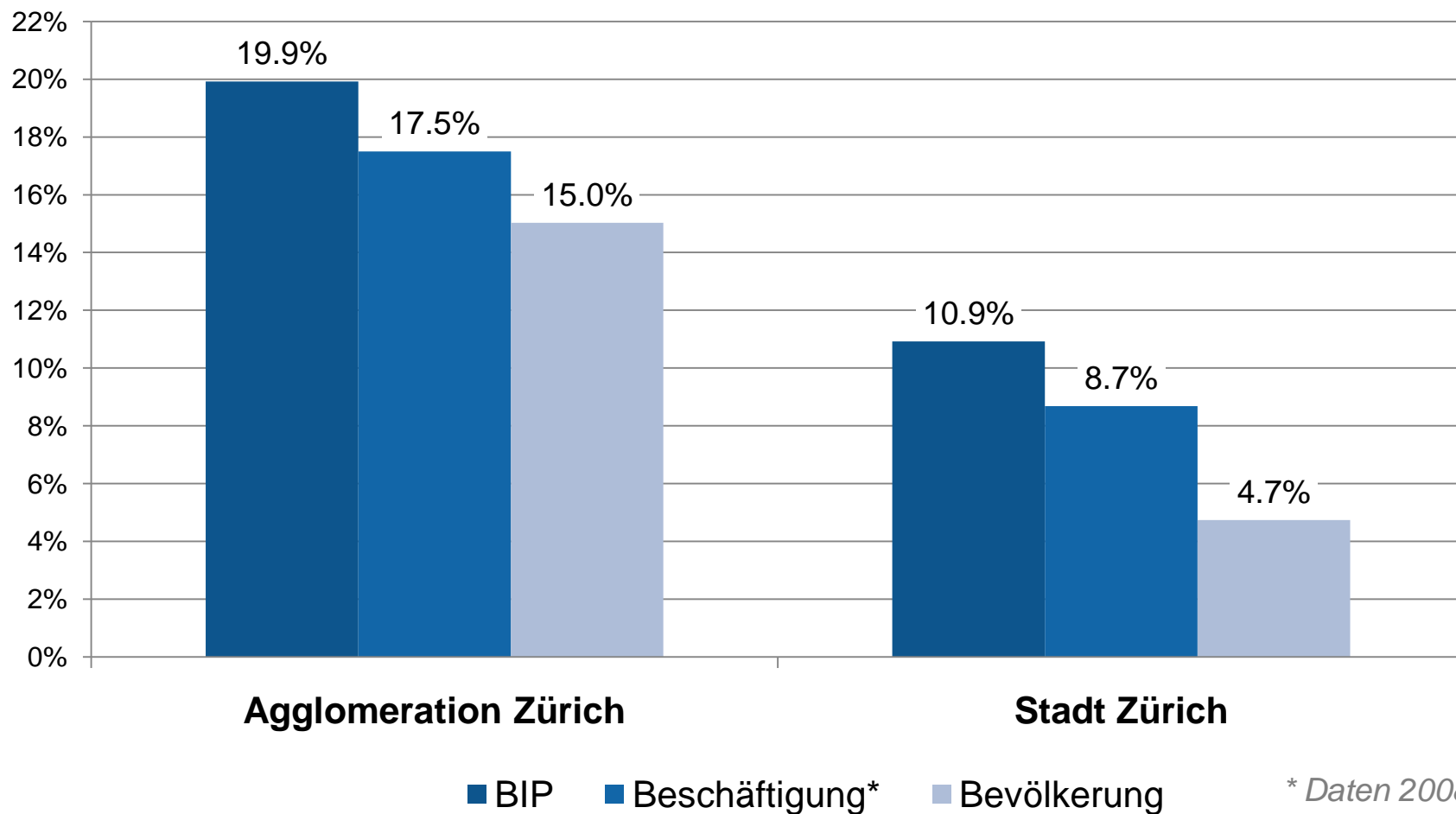


# Bruttoinlandprodukt nach Region, 1992 und 2009



\* In Klammer () Veränderung 1992-2009

# Anteile an der Gesamtschweiz nach diversen Merkmalen, 2009



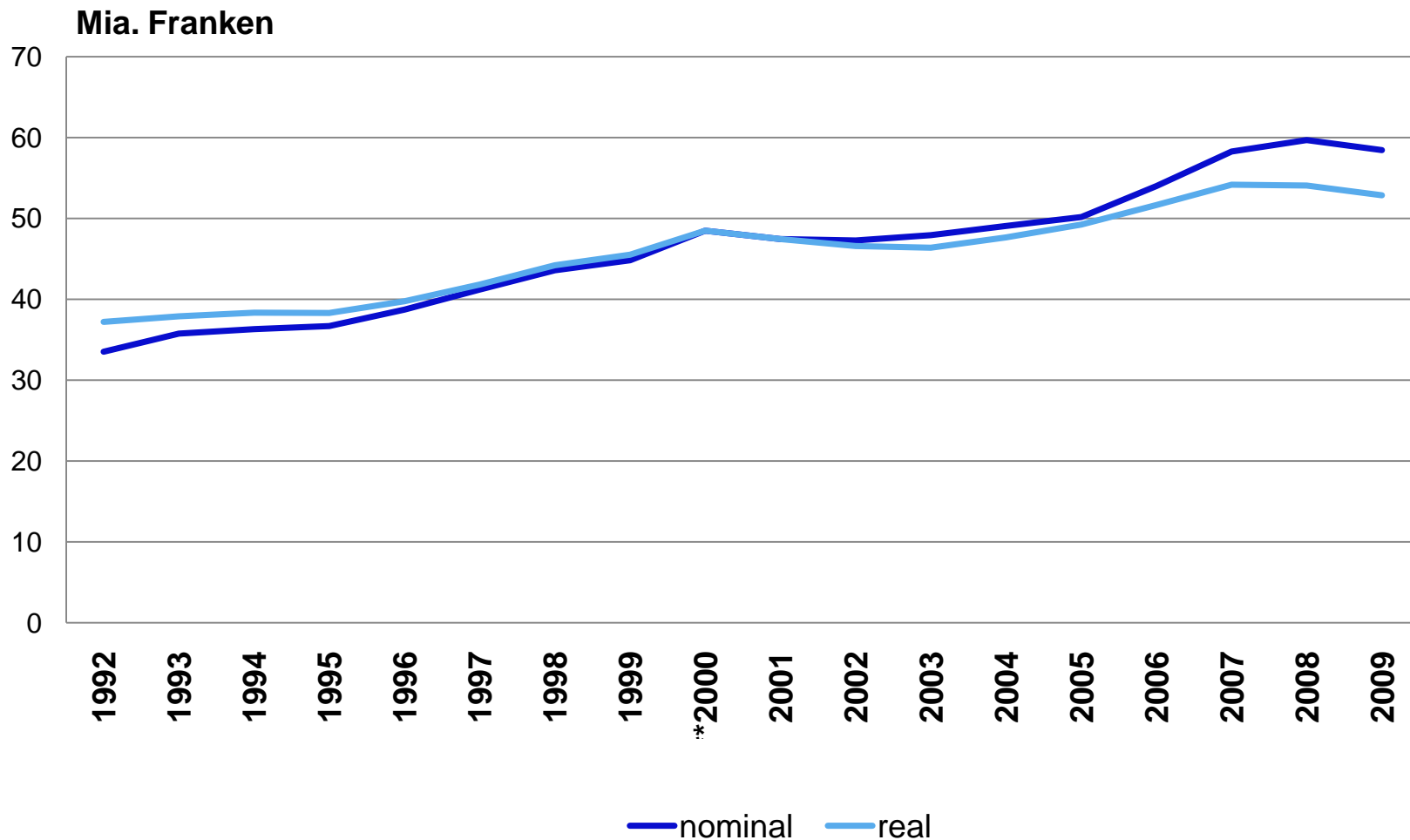
# Das regionale BIP der Stadt und der Agglomeration Zürich

## Inhalt

- Einleitung
- Das Bruttoinlandprodukt der Stadt und der Agglomeration Zürich 1992-2009
- Das Bruttoinlandprodukt pro Einwohner/-in und Vollzeitäquivalent 1992-2009
- Sektoren und Branchen

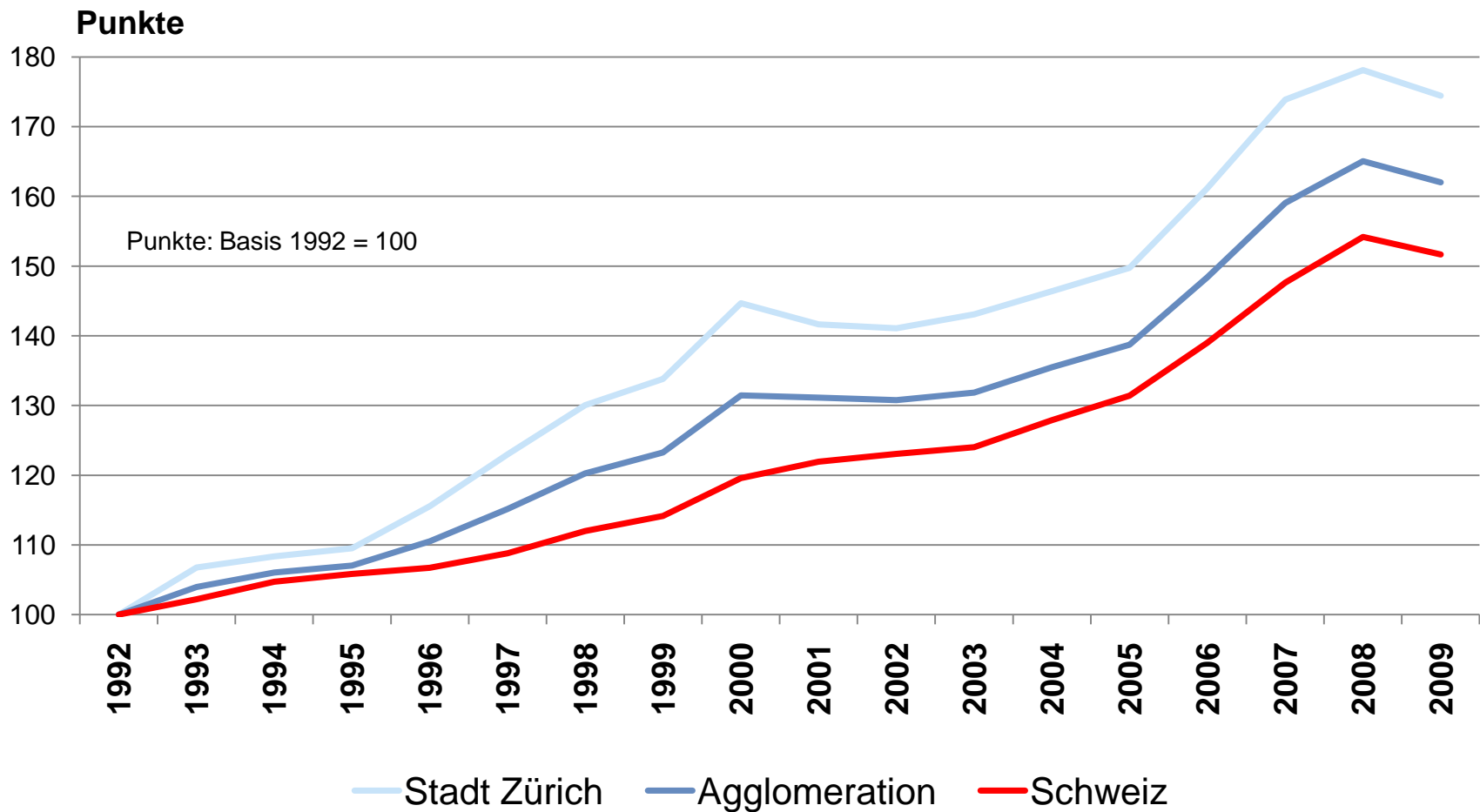
# Bruttoinlandprodukt der Stadt Zürich

nominal und real, 1992-2009



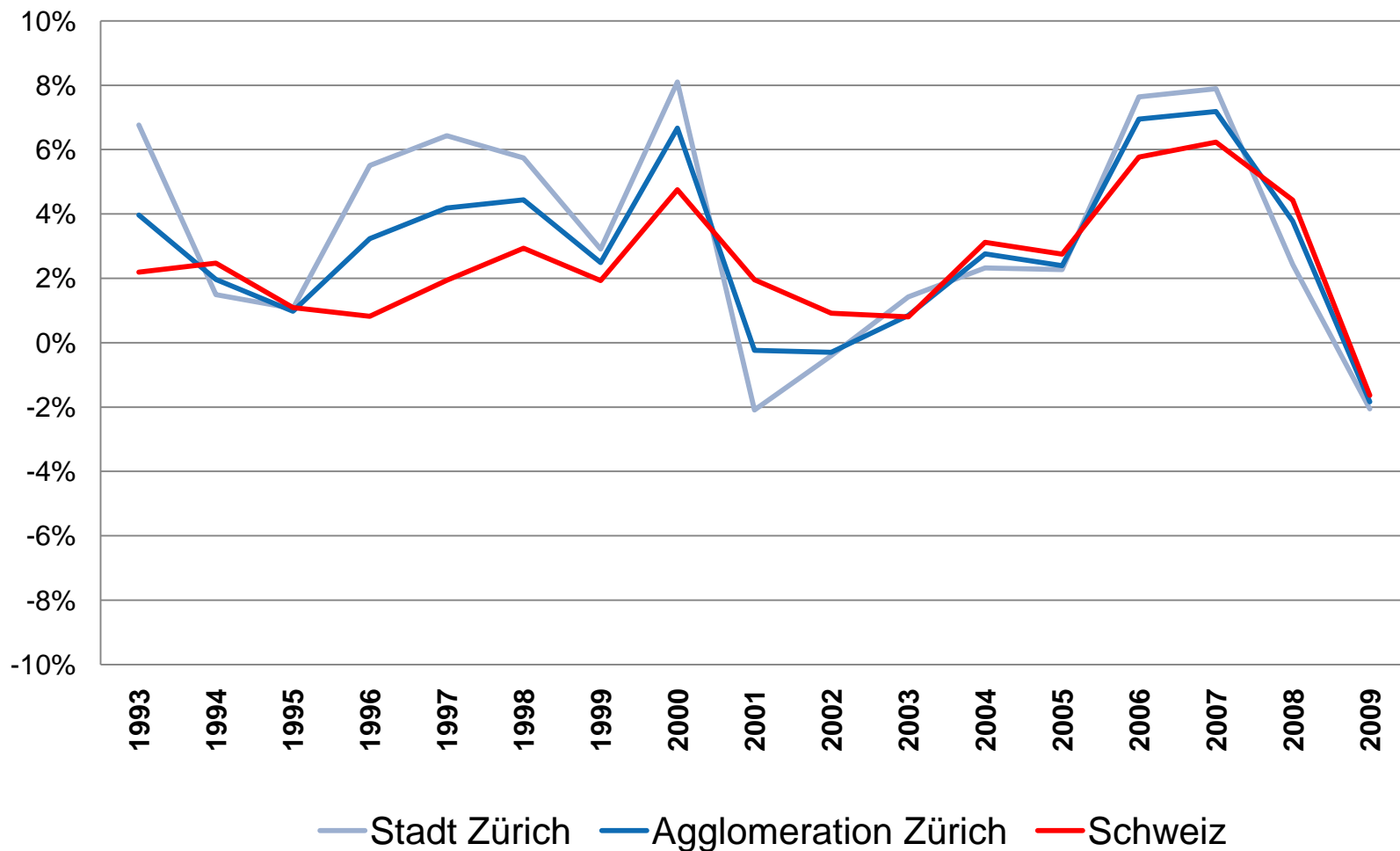
\*Reales BIP zu Preisen von 2000

# Bruttoinlandprodukt indexiert nach Region, 1992-2009



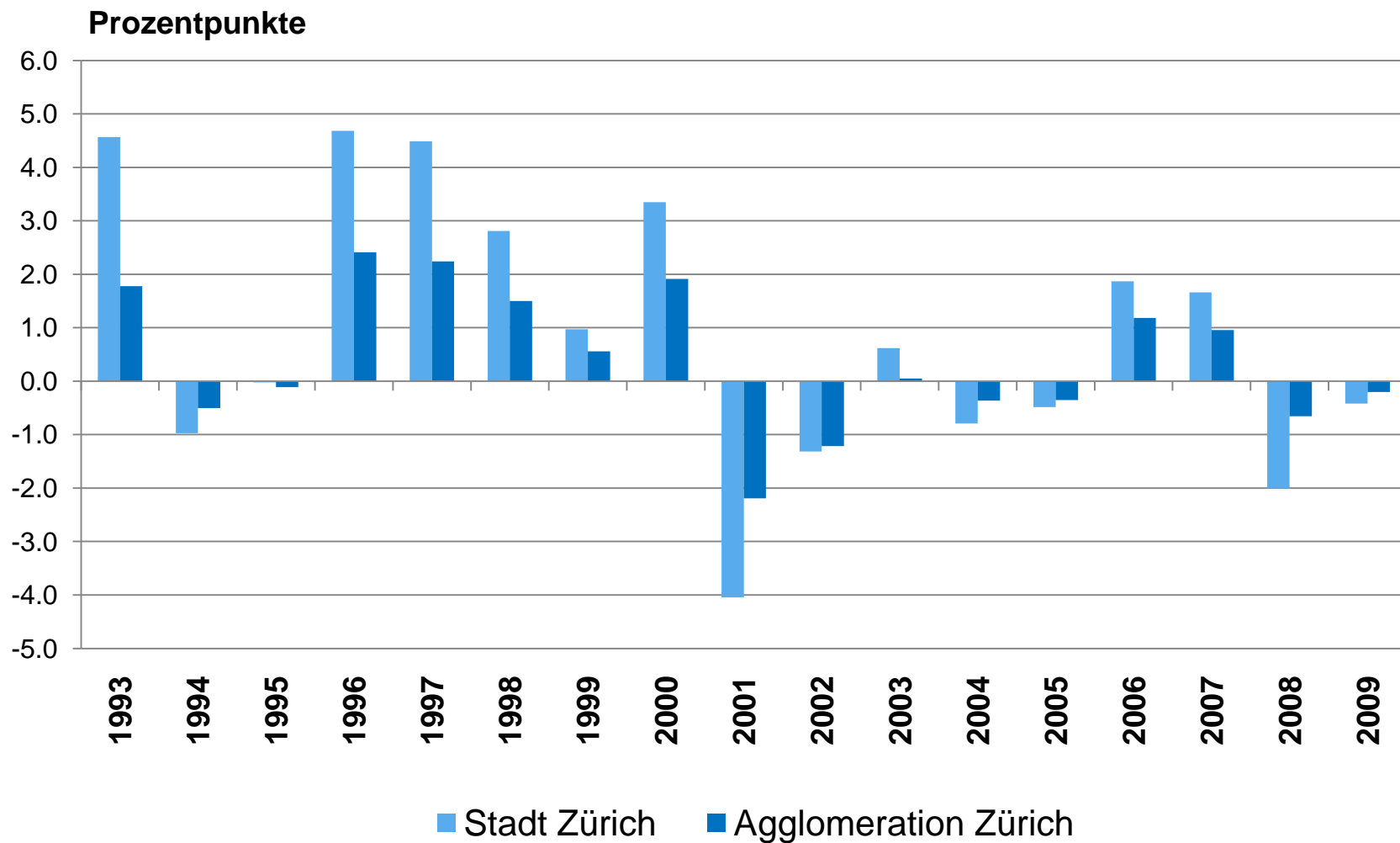


# Veränderung des Bruttoinlandprodukts gegenüber Vorjahr 1993-2009

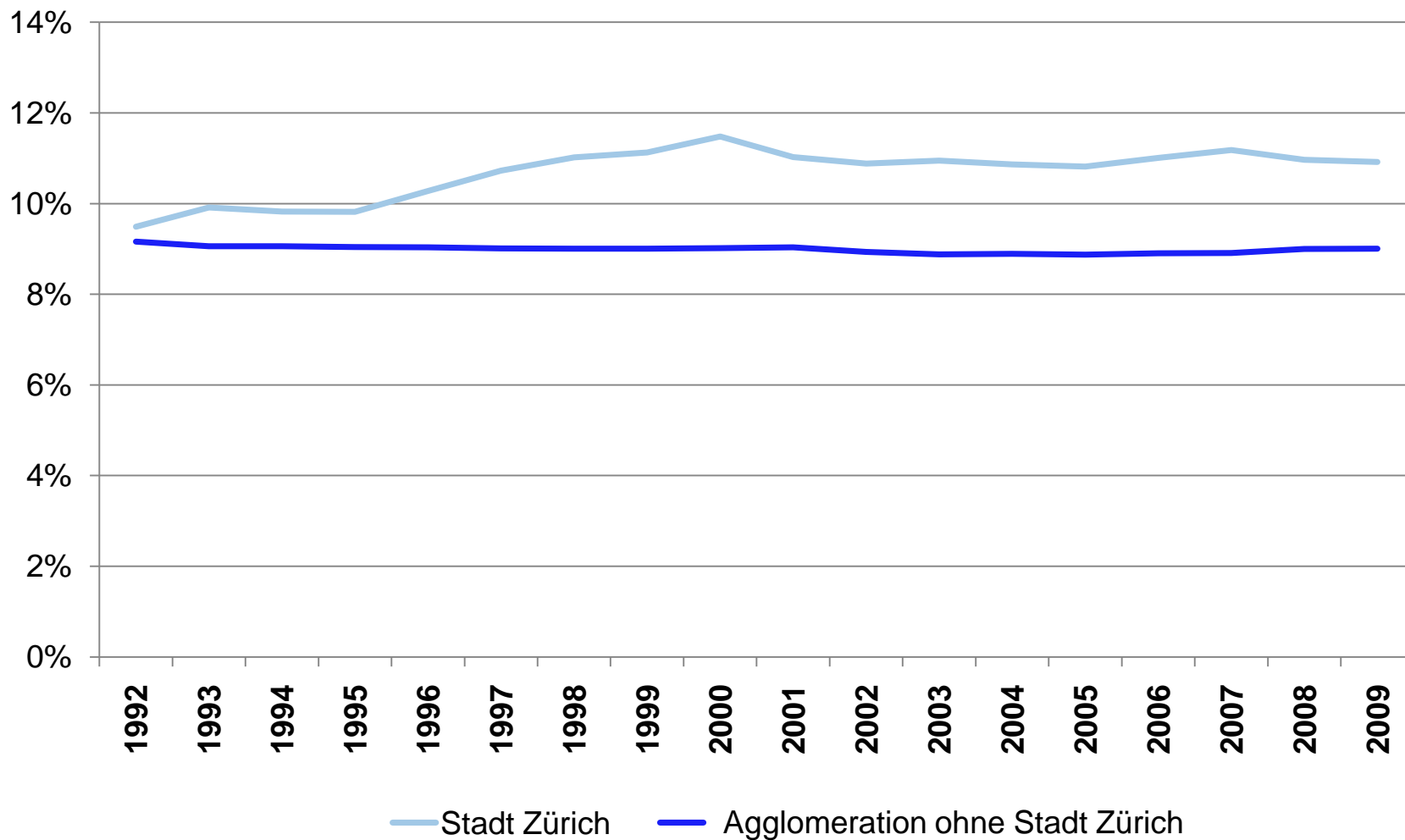


# Bruttoinlandprodukt

## Abweichungen zum Wachstum BIP Schweiz, 1993-2009



# Anteil am schweizerischen Bruttoinlandprodukt nach Region, 1992-2009



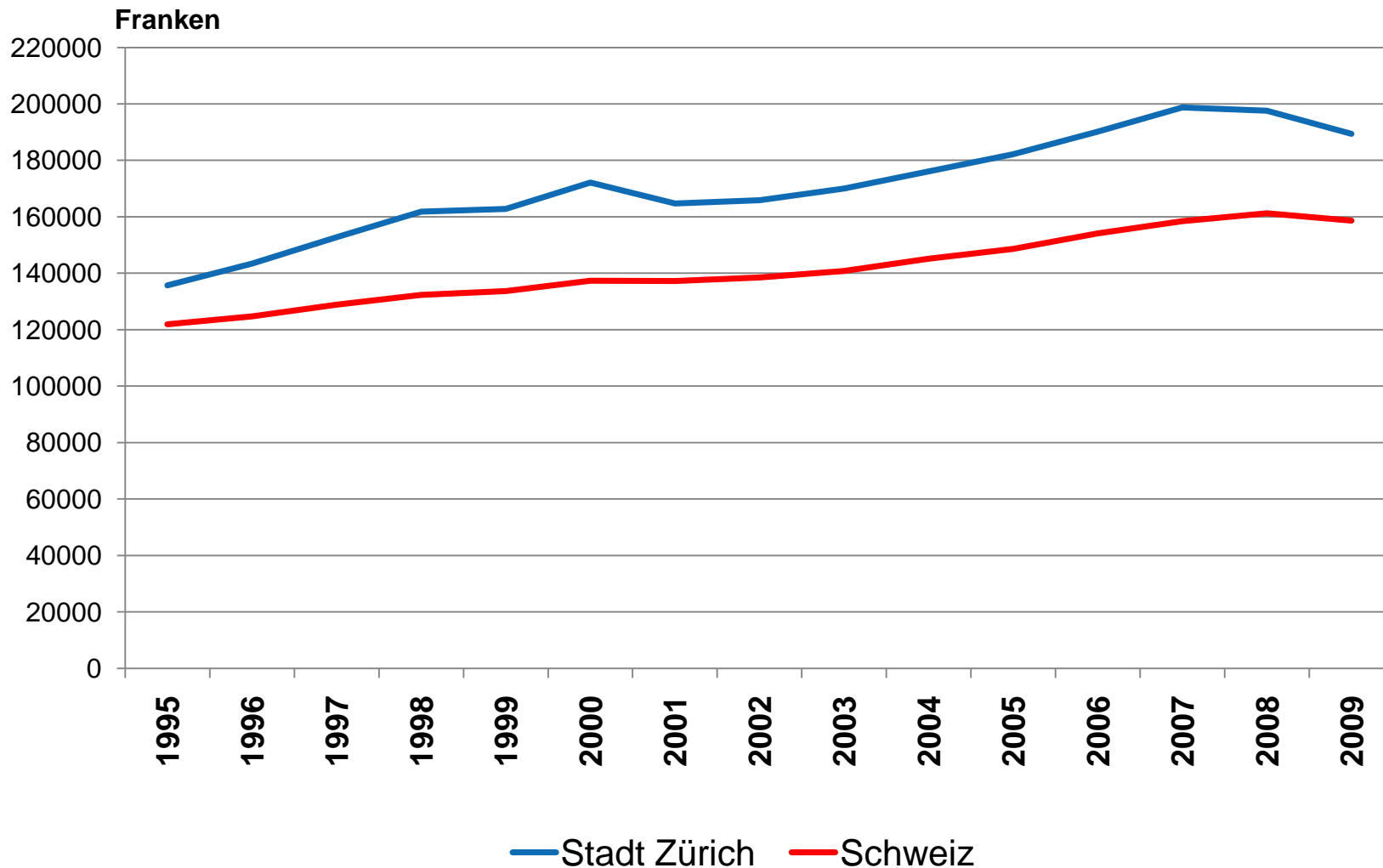
# Das regionale BIP der Stadt und der Agglomeration Zürich

## Inhalt

- Einleitung
- Das Bruttoinlandprodukt der Stadt und Agglomeration Zürich 1992-2009
- Das Bruttoinlandprodukt pro Einwohner/-in und Vollzeitäquivalent 1992-2009
- Sektoren und Branchen

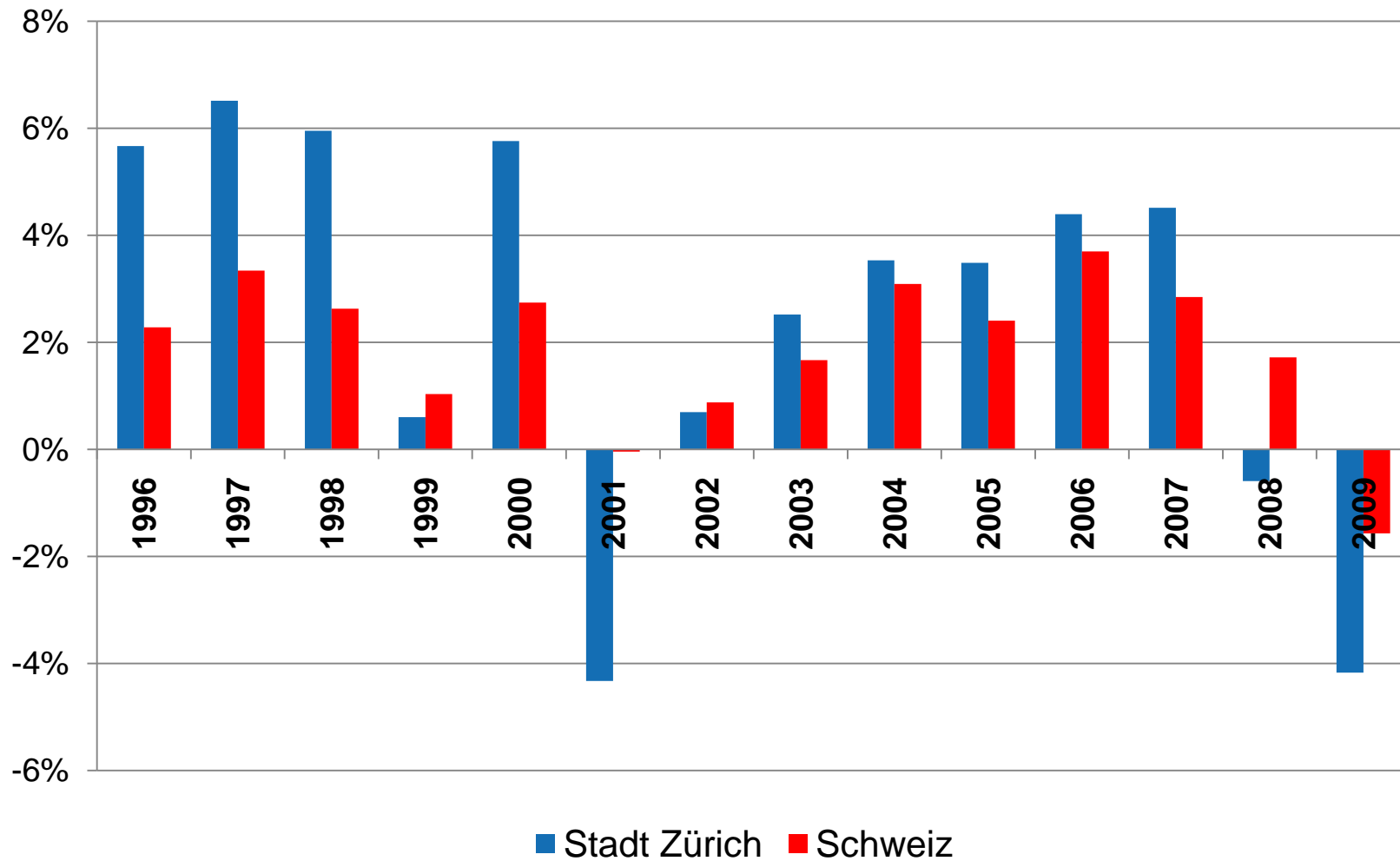
# Bruttoinlandprodukt pro Vollzeitäquivalent

Stadt Zürich im Vergleich zur Schweiz, 1995-2009

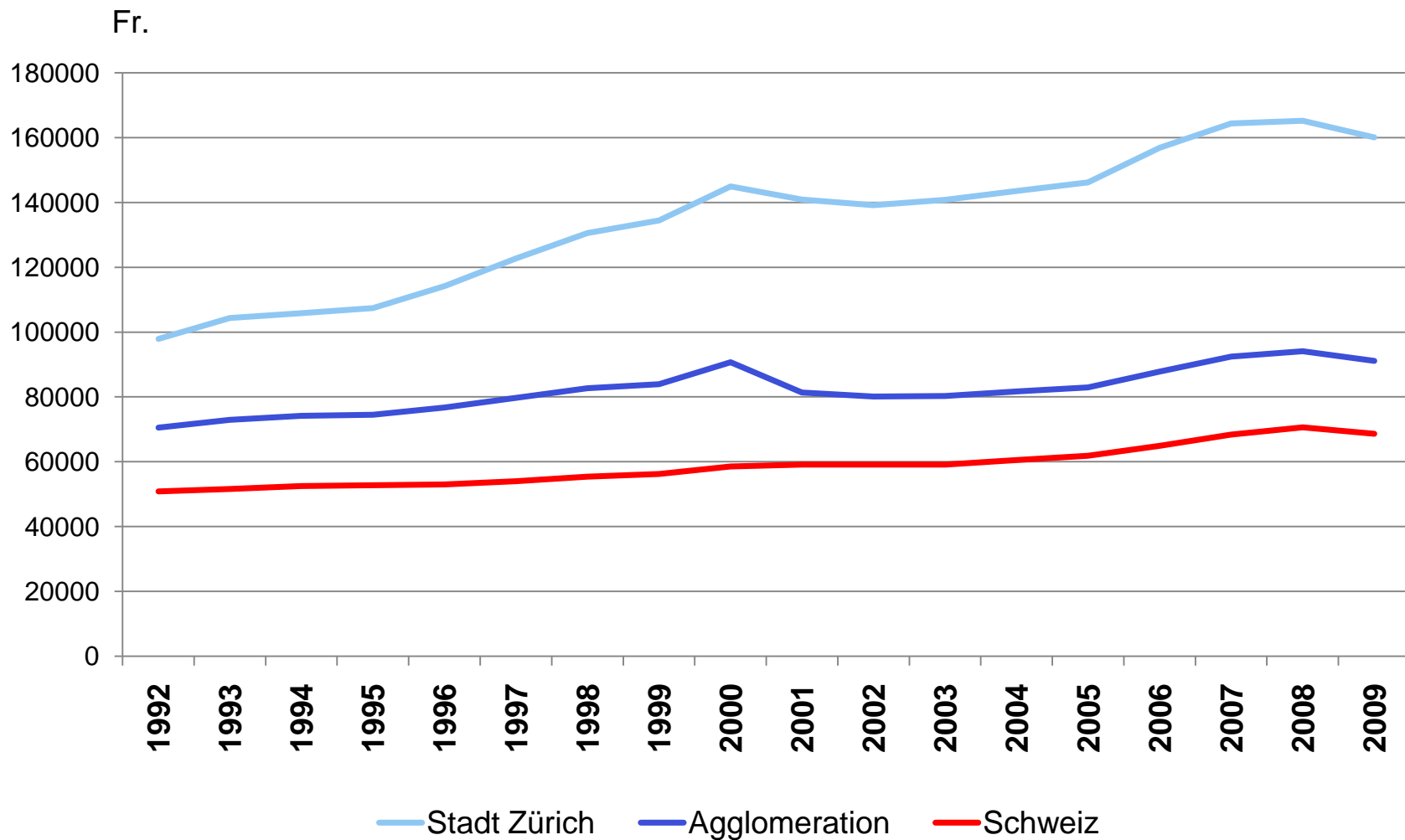


# Bruttoinlandprodukt pro Vollzeitäquivalent

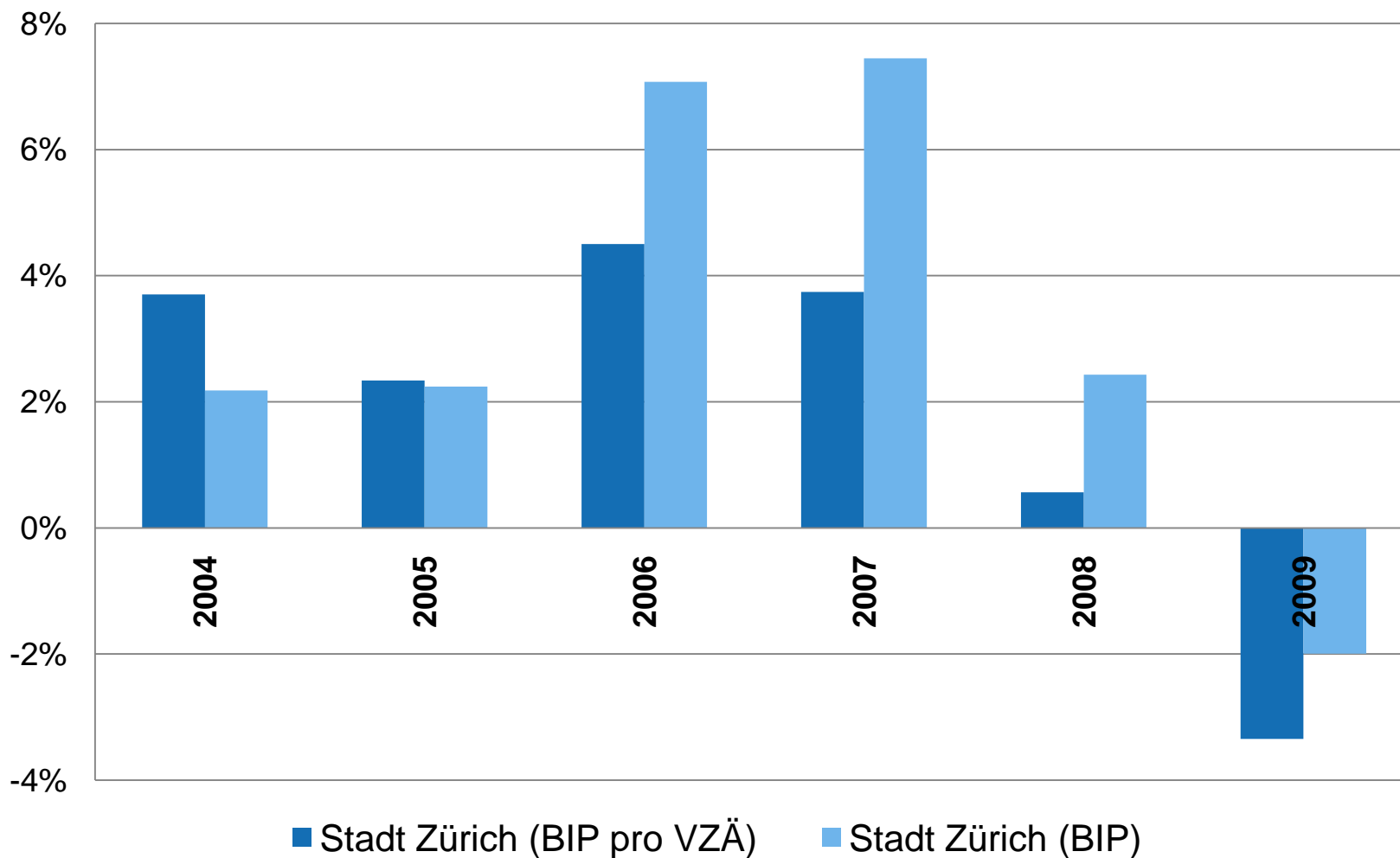
Veränderung gegenüber dem Vorjahr, 1996-2009



# Bruttoinlandprodukt pro Einwohner/-innen nach Region, 1992-2009



# Veränderungen gegenüber dem Vorjahr nach BIP pro Vollzeitäquivalent und BIP, 2004-2009



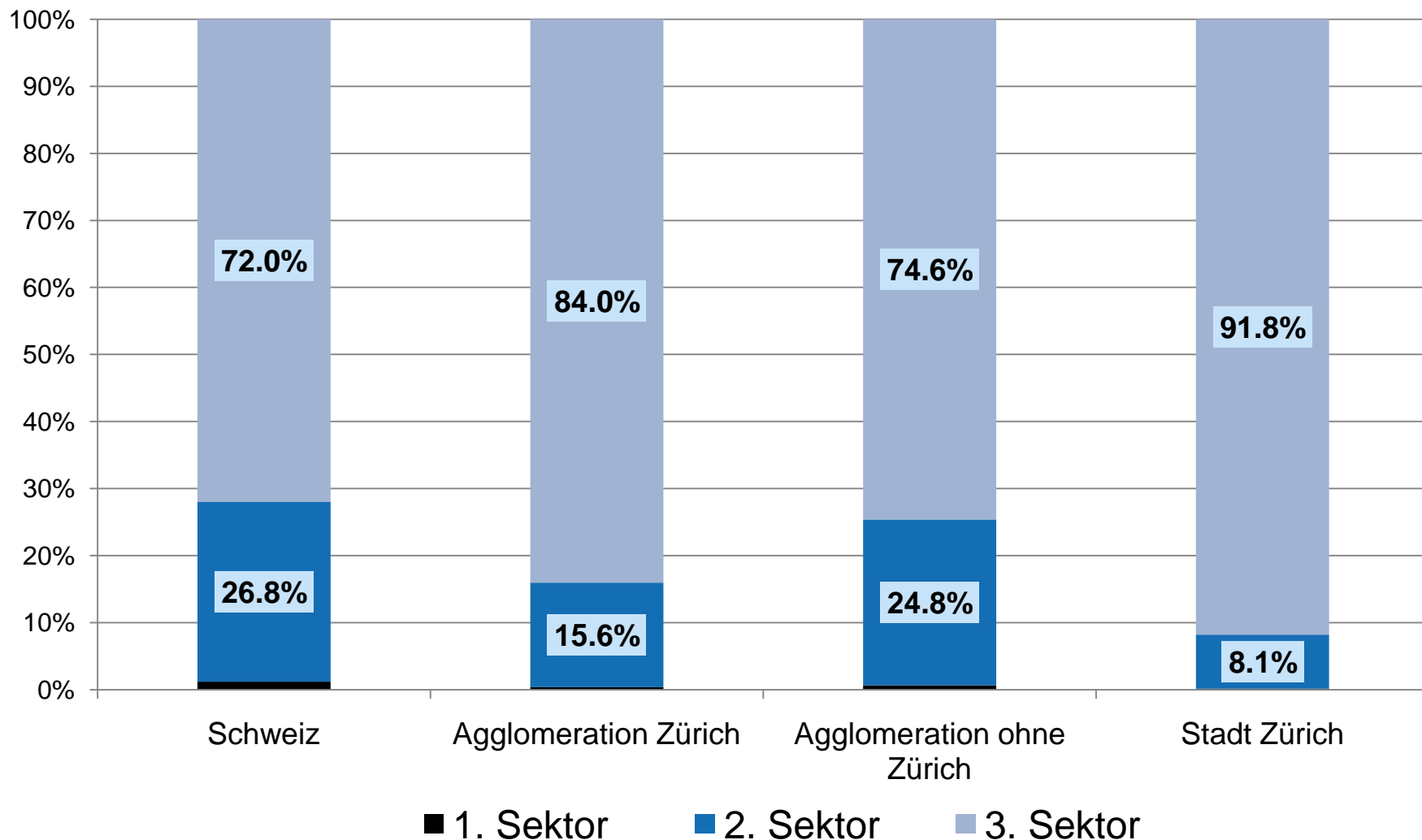


# Das regionale BIP der Stadt und der Agglomeration Zürich

## Inhalt

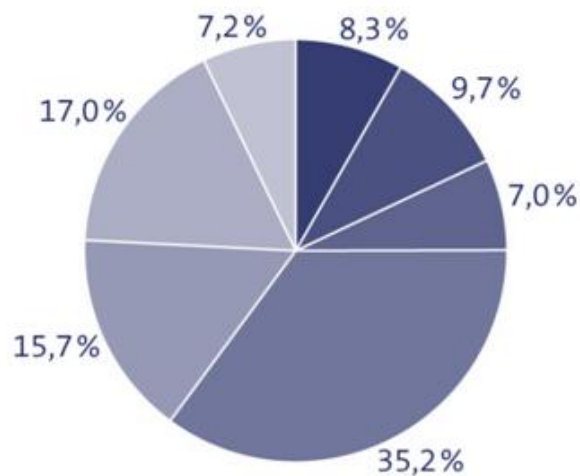
- Einleitung
- Das Bruttoinlandprodukt der Stadt und der Agglomeration Zürich 1992-2009
- Das Bruttoinlandprodukt pro Einwohner/-in und Vollzeitäquivalent 1992-2009
- Sektoren und Branchen

# Bruttoinlandprodukt: Anteile nach Sektoren nach Region, 2009

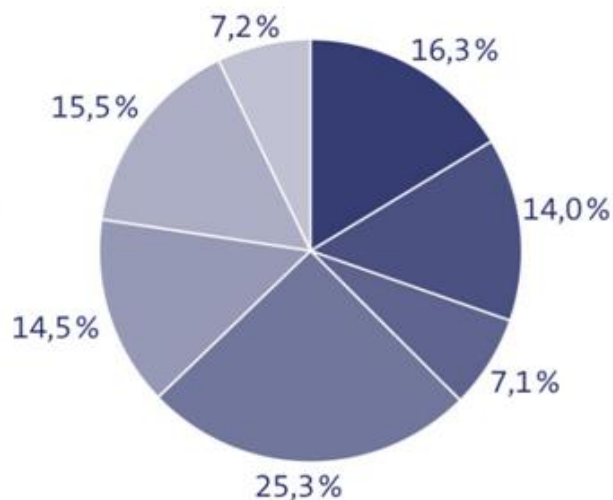


# Bruttoinlandprodukt: Anteile nach Branchen nach Region, 2008

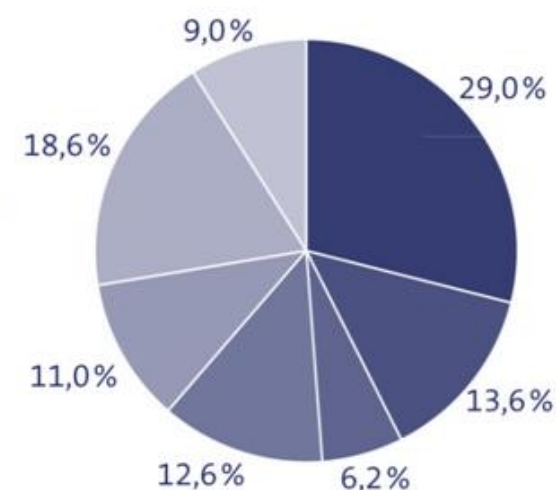
## Stadt Zürich



## Agglomeration Zürich



## Schweiz

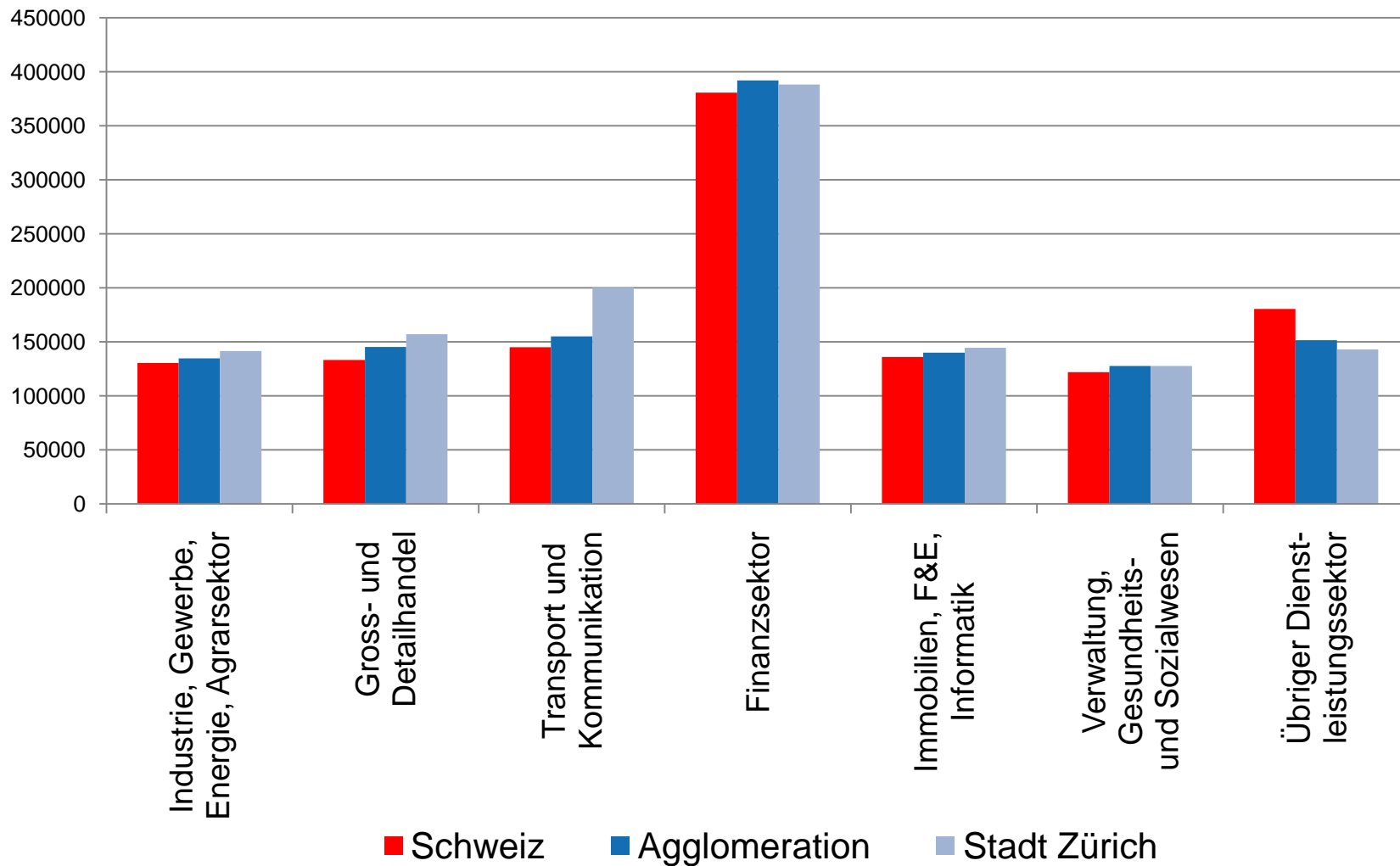


- Industrie, Gewerbe, Energie, Agrarsektor
- Gross- und Detailhandel
- Transport und Kommunikation
- Finanzsektor

- Immobilien, F & E, Informatik
- Verwaltung, Gesundheits- und Sozialwesen
- Übriger Dienstleistungssektor

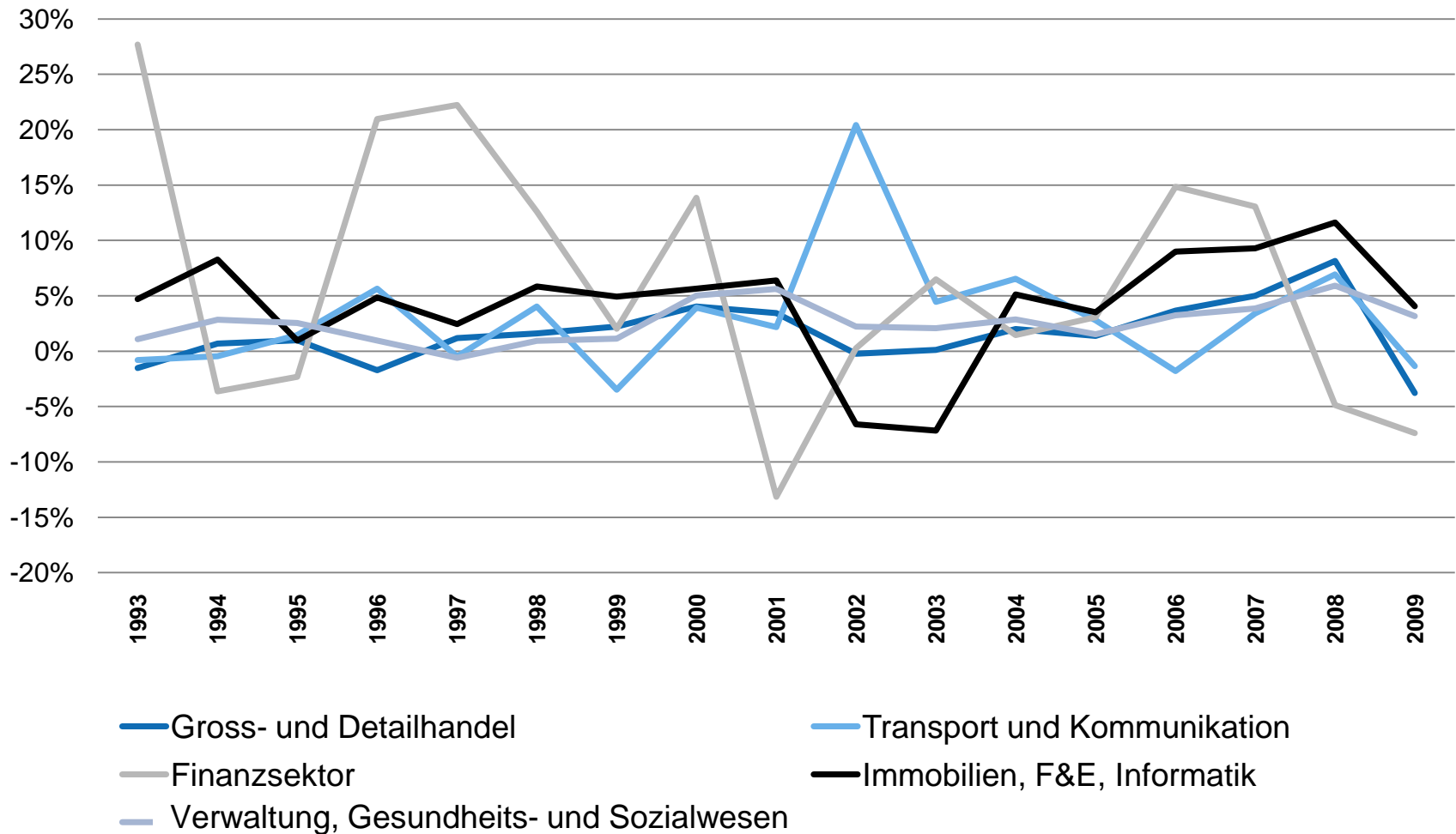
# Bruttoinlandprodukt pro Vollzeitäquivalent nach Branche, 2008

BIP pro VZÄ / CHF



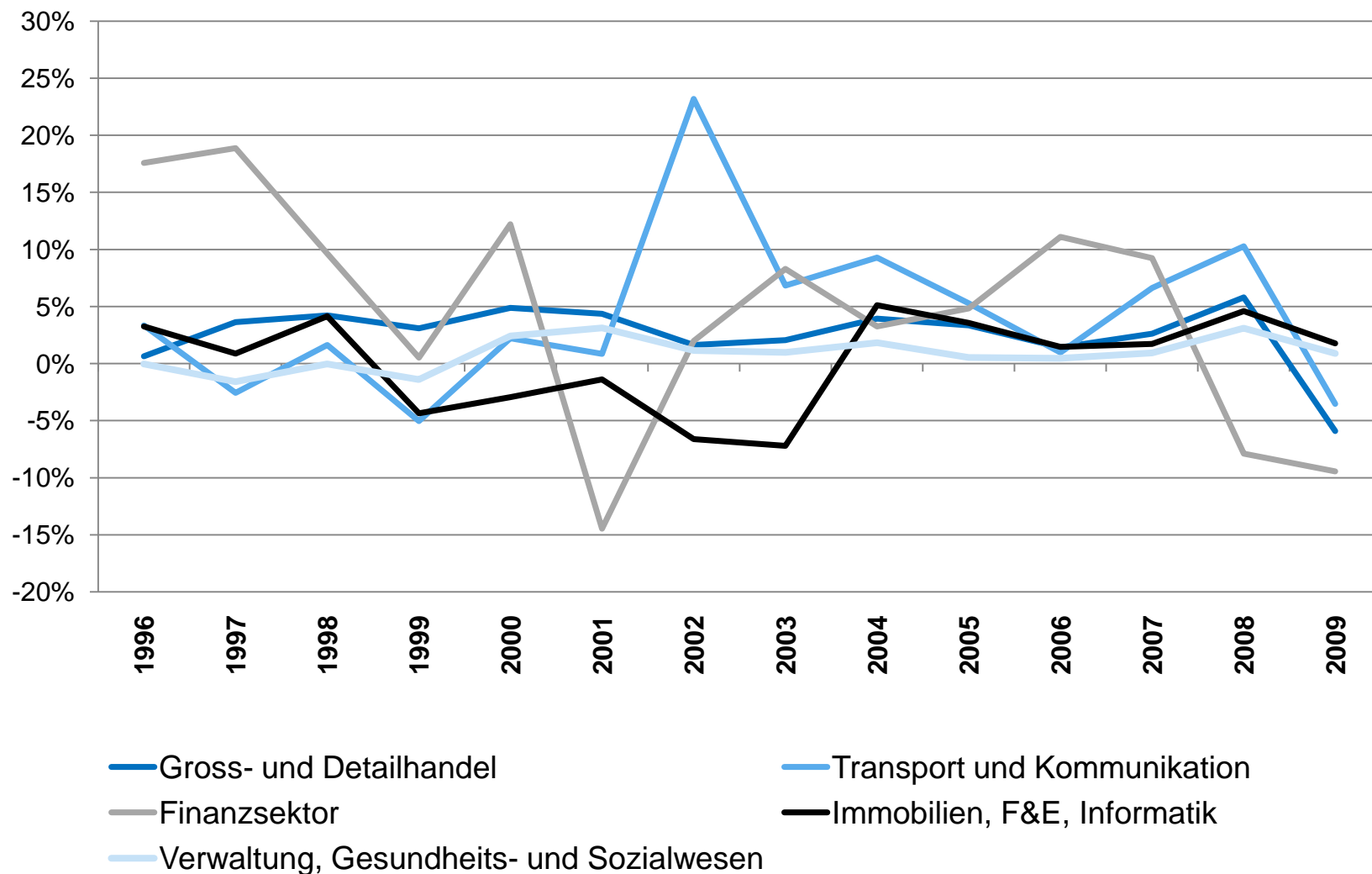
# Veränderung des Bruttoinlandprodukts gegenüber Vorjahr

## Top 5 Branchen, 1993-2009



# Veränderung des BIP pro Vollzeitäquivalent

## Top 5 Branchen, 1996-2009



Vielen Dank für Ihre Aufmerksamkeit



**Stadt Zürich**  
Statistik

Stadthaus  
27. Januar 2011

# BIP nominal und Veränderung gegenüber dem Vorjahr nach Region, 1992-2009

Jahr	Schweiz		Agglomeration Zürich		Stadt Zürich	
	in Mio. CHF	Veränderung gegenüber Vorjahr	in Mio. CHF	Veränderung gegenüber Vorjahr	in Mio. CHF	Veränderung gegenüber Vorjahr
1992	352931.2	...	65829.8	...	33501.0	...
1993	360667.1	2.2%	68443.0	4.0%	35765.9	6.8%
1994	369581.4	2.5%	69790.8	2.0%	36301.4	1.5%
1995	373598.9	1.1%	70472.9	1.0%	36688.3	1.1%
1996	376672.9	0.8%	72751.1	3.2%	38709.0	5.5%
1997	383990.8	1.9%	75793.1	4.2%	41198.7	6.4%
1998	395262.5	2.9%	79156.5	4.4%	43565.9	5.7%
1999	402907.4	1.9%	81128.5	2.5%	44832.7	2.9%
2000	422062.8	4.8%	86537.3	6.7%	48464.9	8.1%
2001	430320.7	2.0%	86332.6	-0.2%	47453.3	-2.1%
2002	434258.4	0.9%	86072.5	-0.3%	47263.6	-0.4%
2003	437731.1	0.8%	86801.9	0.8%	47935.0	1.4%
2004	451378.8	3.1%	89194.7	2.8%	49049.0	2.3%
2005	463799.4	2.8%	91332.3	2.4%	50162.2	2.3%
2006	490544.5	5.8%	97676.9	6.9%	53992.6	7.6%
2007	521100.6	6.2%	104695.8	7.2%	58252.3	7.9%
2008	544195.6	4.4%	108649.9	3.8%	59665.3	2.4%
2009	535282.4	-1.6%	106650.9	-1.8%	58437.2	-2.1%



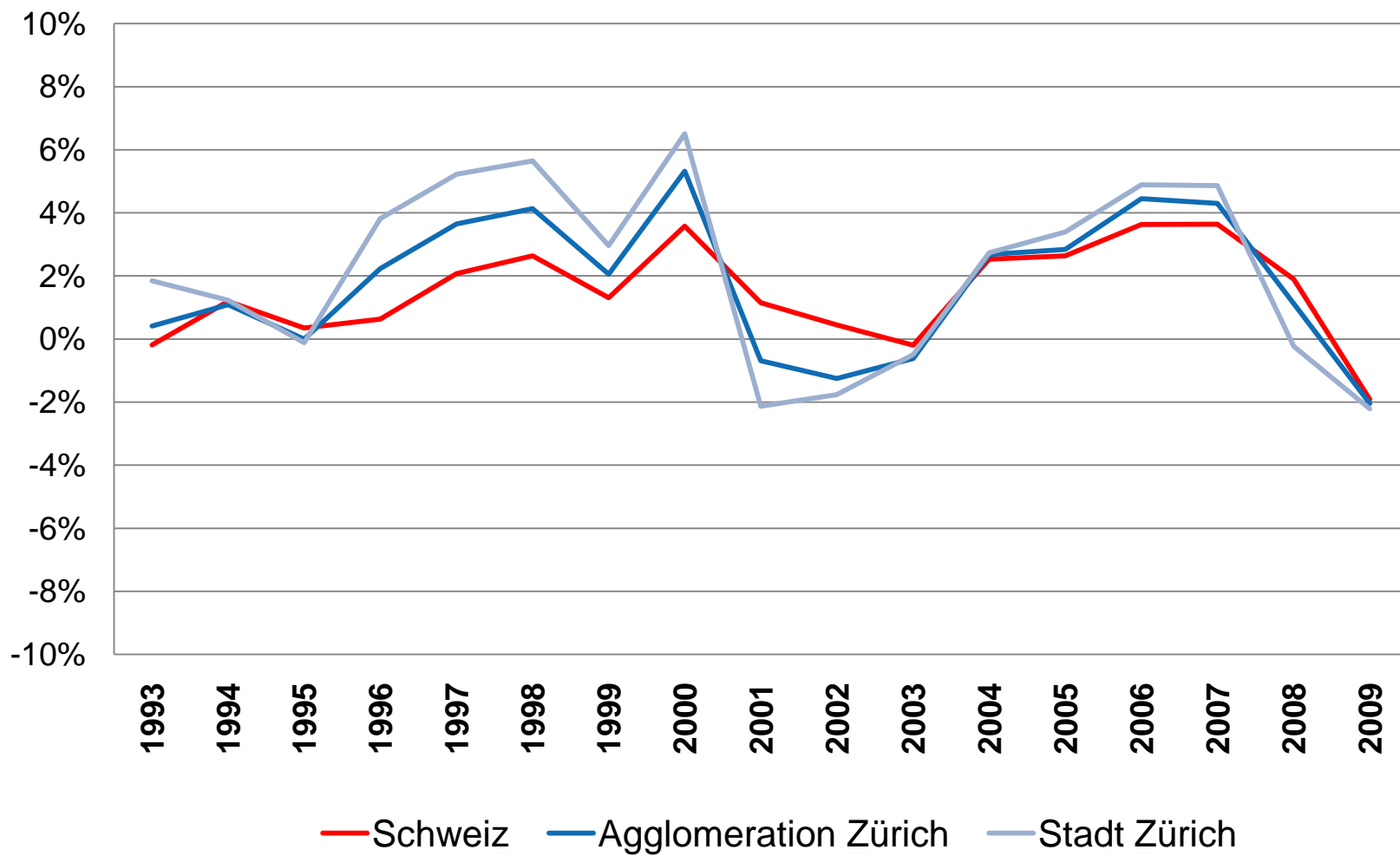
# Anteil am Schweizer Bruttoinlandprodukt nach Region, 2000-2009

## Bruttoinlandprodukt (BIP), nominal, in Mio. Franken

nach Region, 2000-2009

	2000	2001	2002	2003	2004	2005	2006	2007	2008	2009
Schweiz	422 063	430 321	434 258	437 731	451 379	463 799	490 544	521 101	544 196	535 282
Agglomeration Zürich	86 537	86 333	86 073	86 802	89 195	91 332	97 677	104 696	108 650	106 651
Anteil am BIP-Schweiz (%)	20.5	20.1	19.8	19.8	19.8	19.7	19.9	20.1	20.0	19.9
Stadt Zürich	48 465	47 453	47 264	47 935	49 049	50 162	53 993	58 252	59 665	58 437
Anteil am BIP-Schweiz (%)	11.5	11.0	10.9	11.0	10.9	10.8	11.0	11.2	11.0	10.9

# Bruttoinlandprodukt Veränderung gegenüber dem Vorjahr real, 1993-2009



# Veränderung des Anteils am CH-BIP (nominal) gegenüber dem Vorjahr nach Region, 1992-2009

