

Arbeitsmodelle und Mobilitätsverhalten



Stadthaus, Musiksaal
11. Oktober 2012

Rolf Schenker

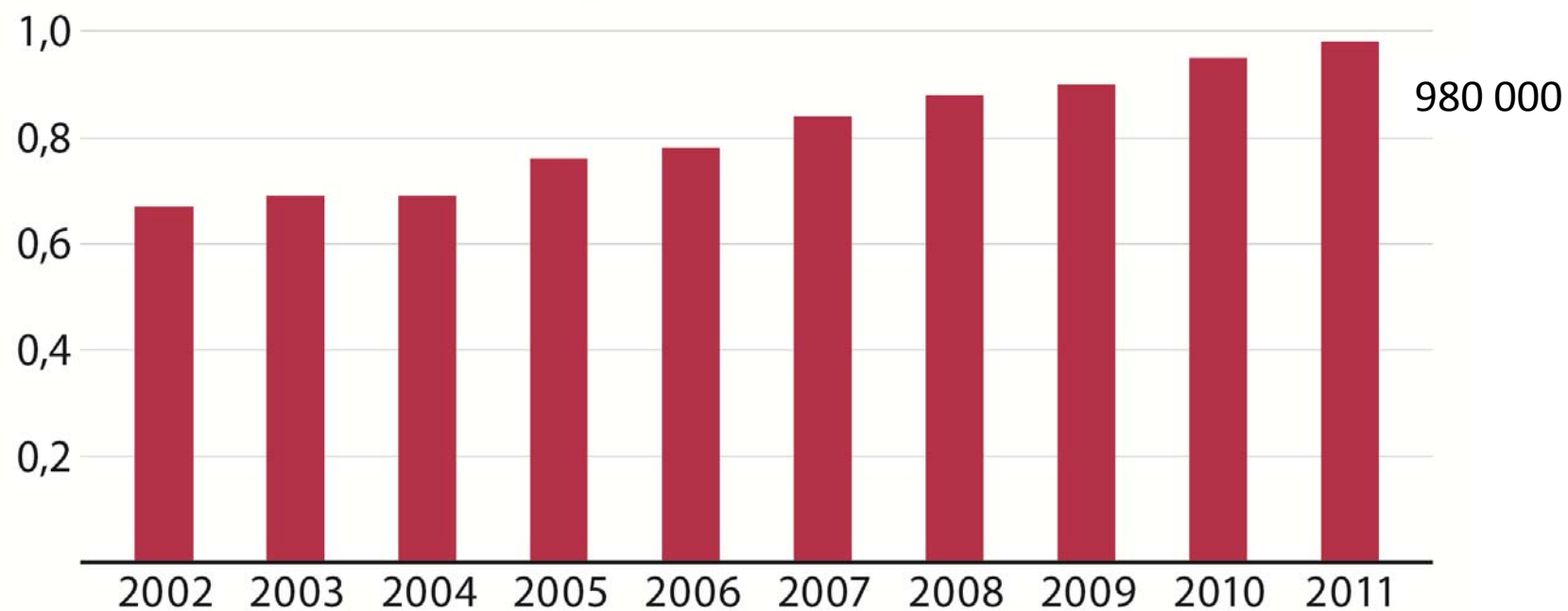


Stadt Zürich
Statistik

>>> Stadtverkehr
2025 Zürich
macht vorwärts

Zugpassagiere in der Schweiz

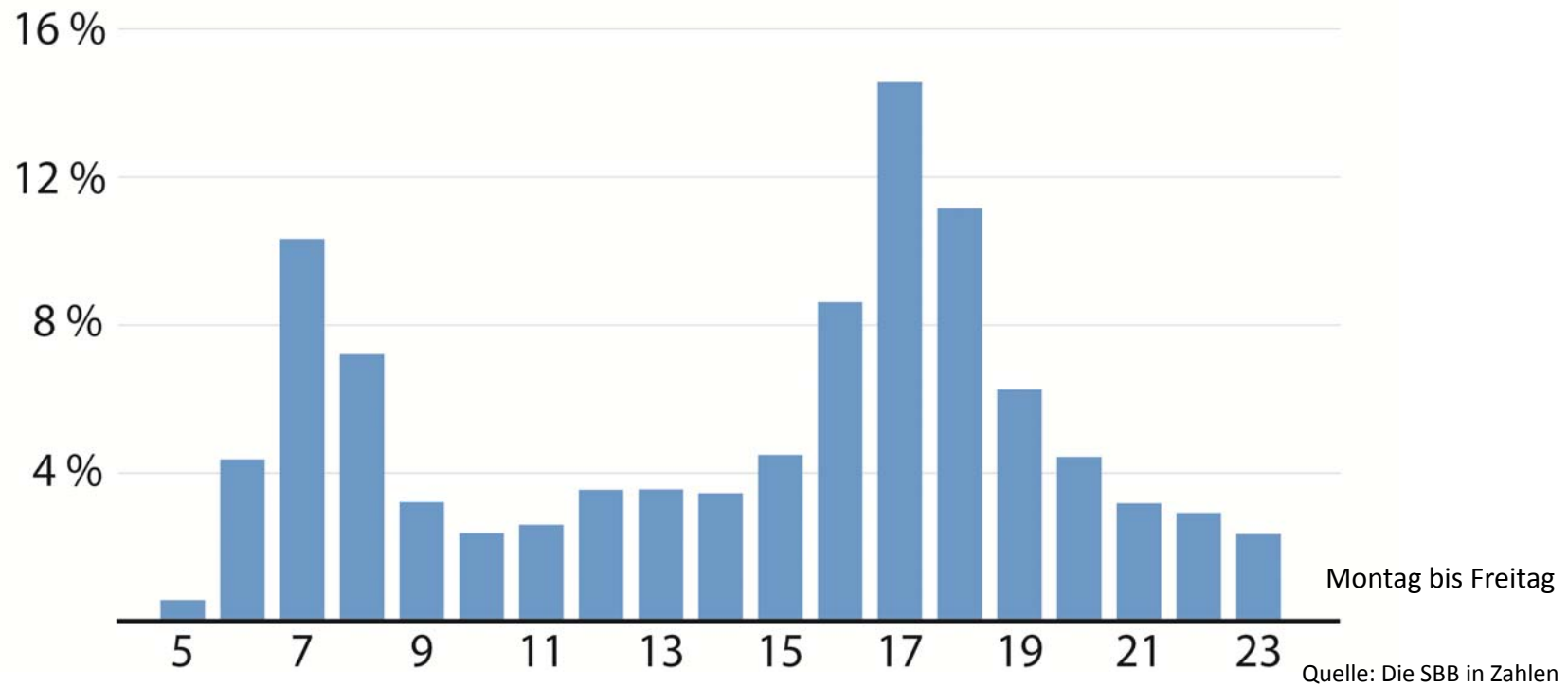
Mio. Personenfahrten pro Tag



Quelle: Die SBB in Zahlen

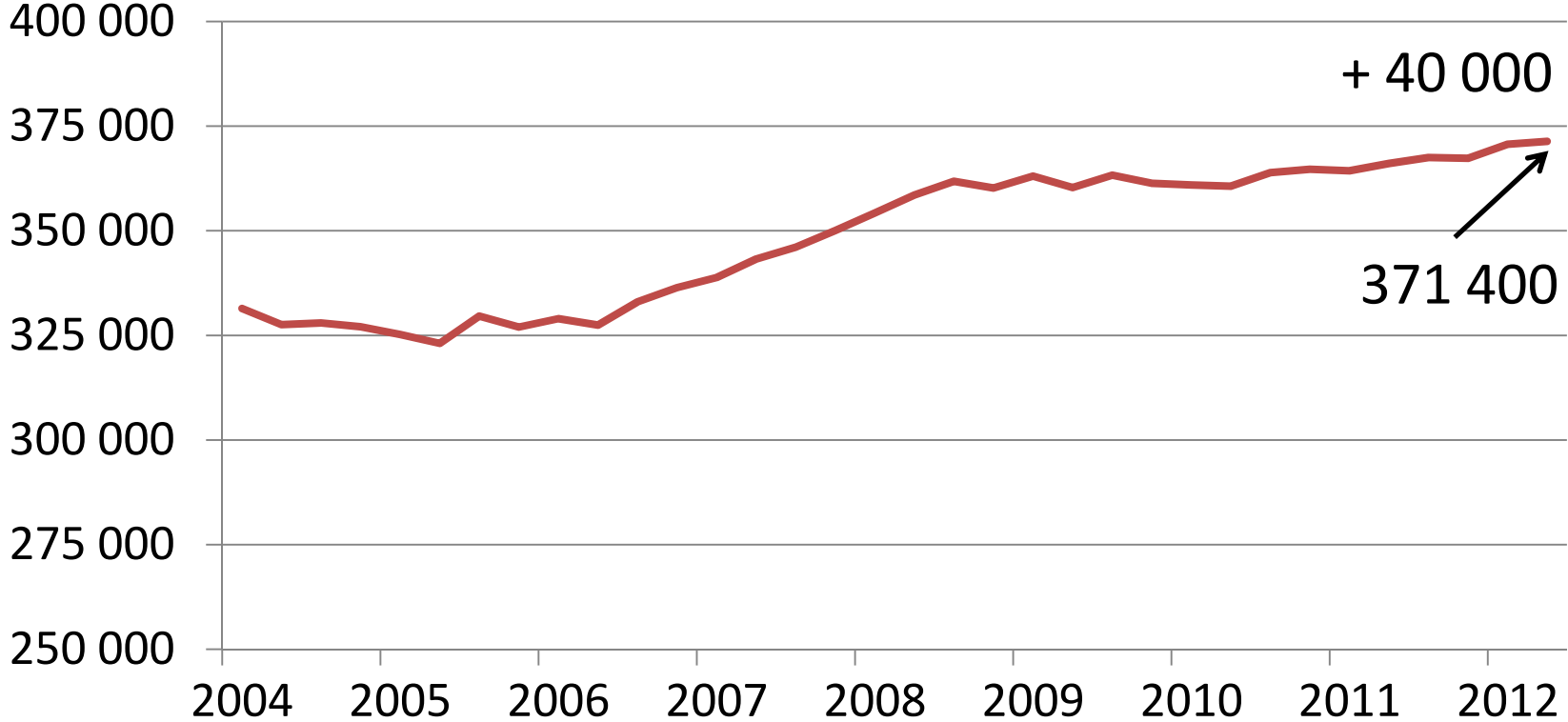
Zugpassagiere im Tagesablauf

Anteil der Personen



Beschäftigte in der Stadt Zürich

Personen



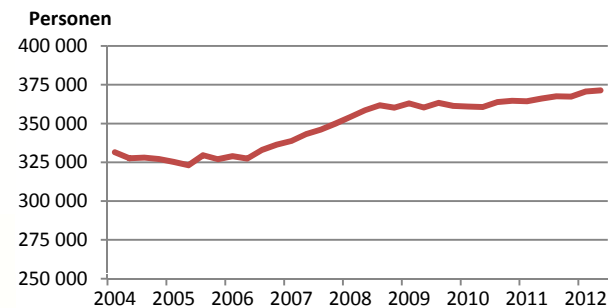
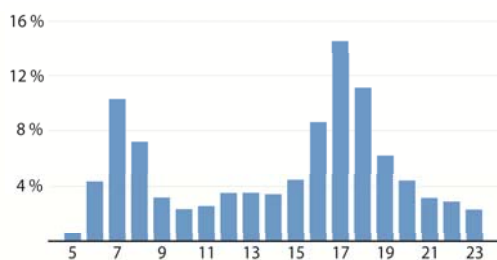
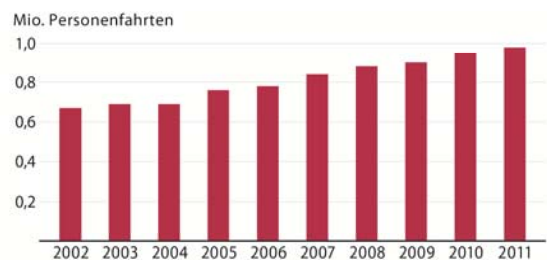
Quelle: BESTA

Fragen die sich stellen

Die Zeiten ändern sich:

- Teilzeitarbeit
- Flexiblere Arbeitszeiten
- Home Office

Sieht man erste Auswirkungen im Arbeitsverhalten?



Facetten des Arbeitsverhaltens

- **Verwendete Daten**
- Sind wir überarbeitet?
- Immer wieder sonntags
- Befristete Verträge
- Wo arbeiten wir?
- Arbeitsweg

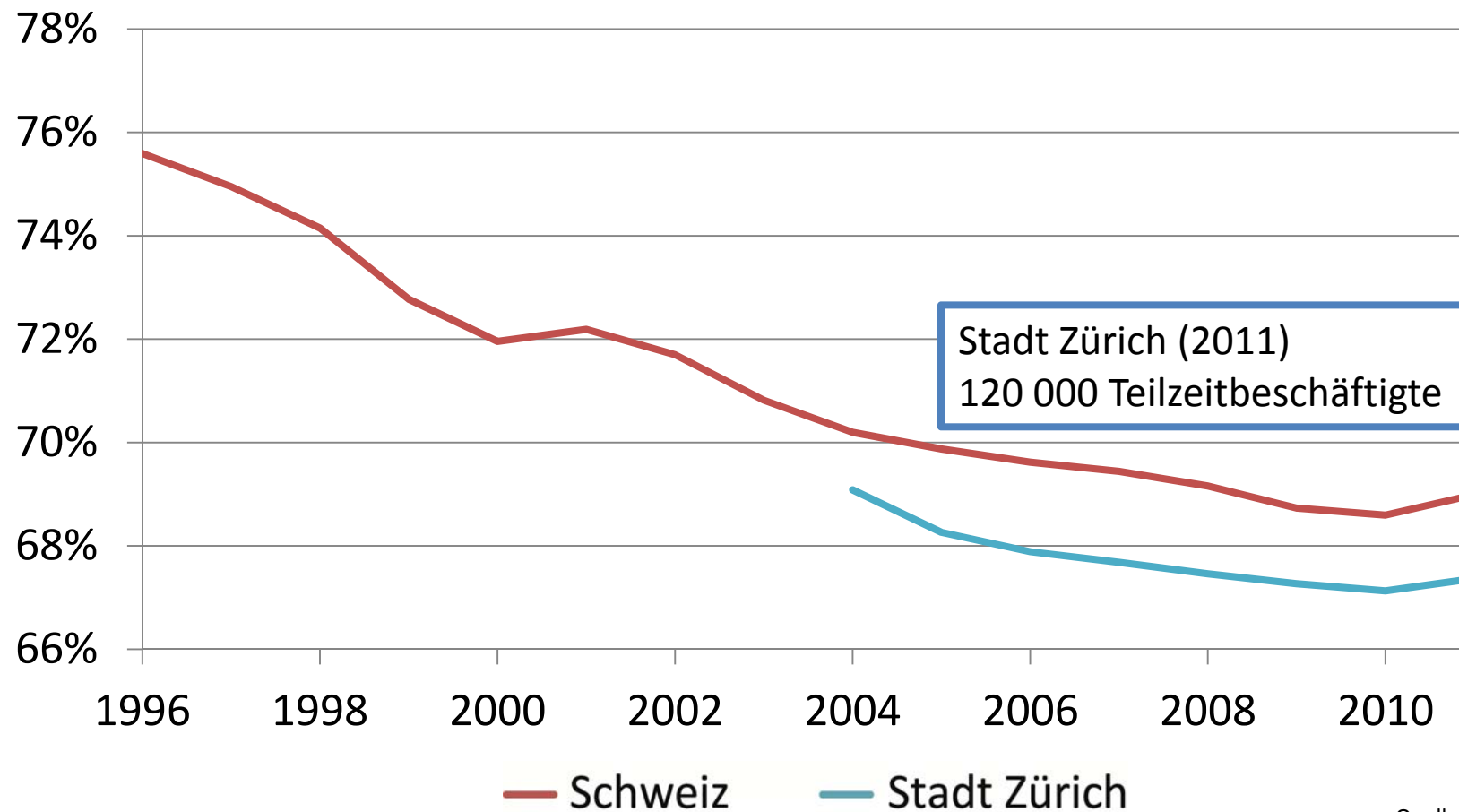
Schweizerische Arbeitskräfteerhebung

- Telefonische Befragung des Bundesamts für Statistik (BFS), jährlich seit 1991
- Wiederkehrende und wechselnde Fragen
- Schweiz (2011): 72 000 Personen
- Stadt Zürich (2011): 4000 Personen (rund 1 % der Einwohner)

Facetten des Arbeitsverhaltens

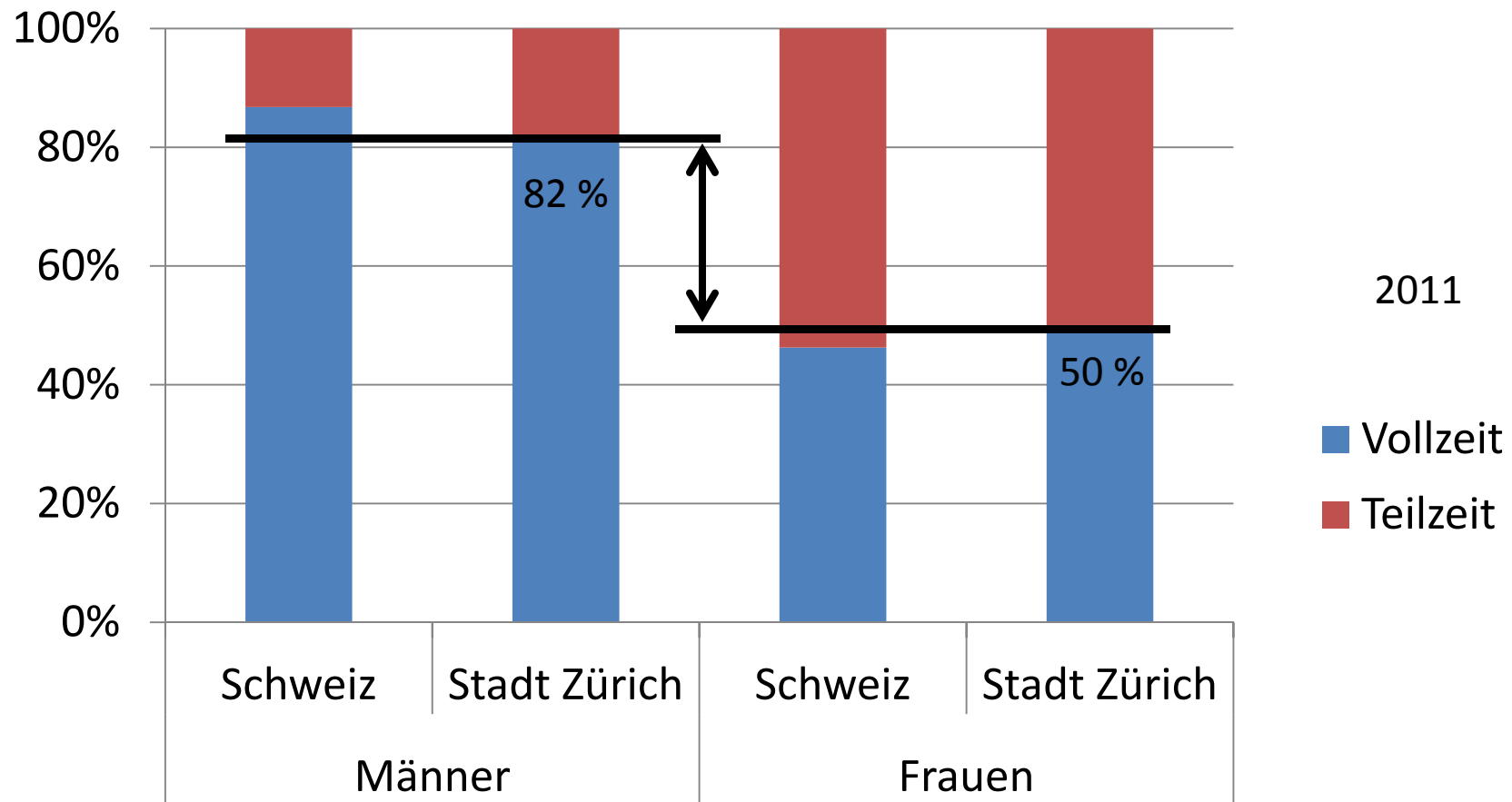
- Verwendete Daten
- Sind wir überarbeitet?
- Immer wieder sonntags
- Befristete Verträge
- Wo arbeiten wir?
- Arbeitsweg

Anteil Vollzeit-Arbeitende



Quelle: BESTA

Anteil Vollzeit-Arbeitende nach Geschlecht



2011

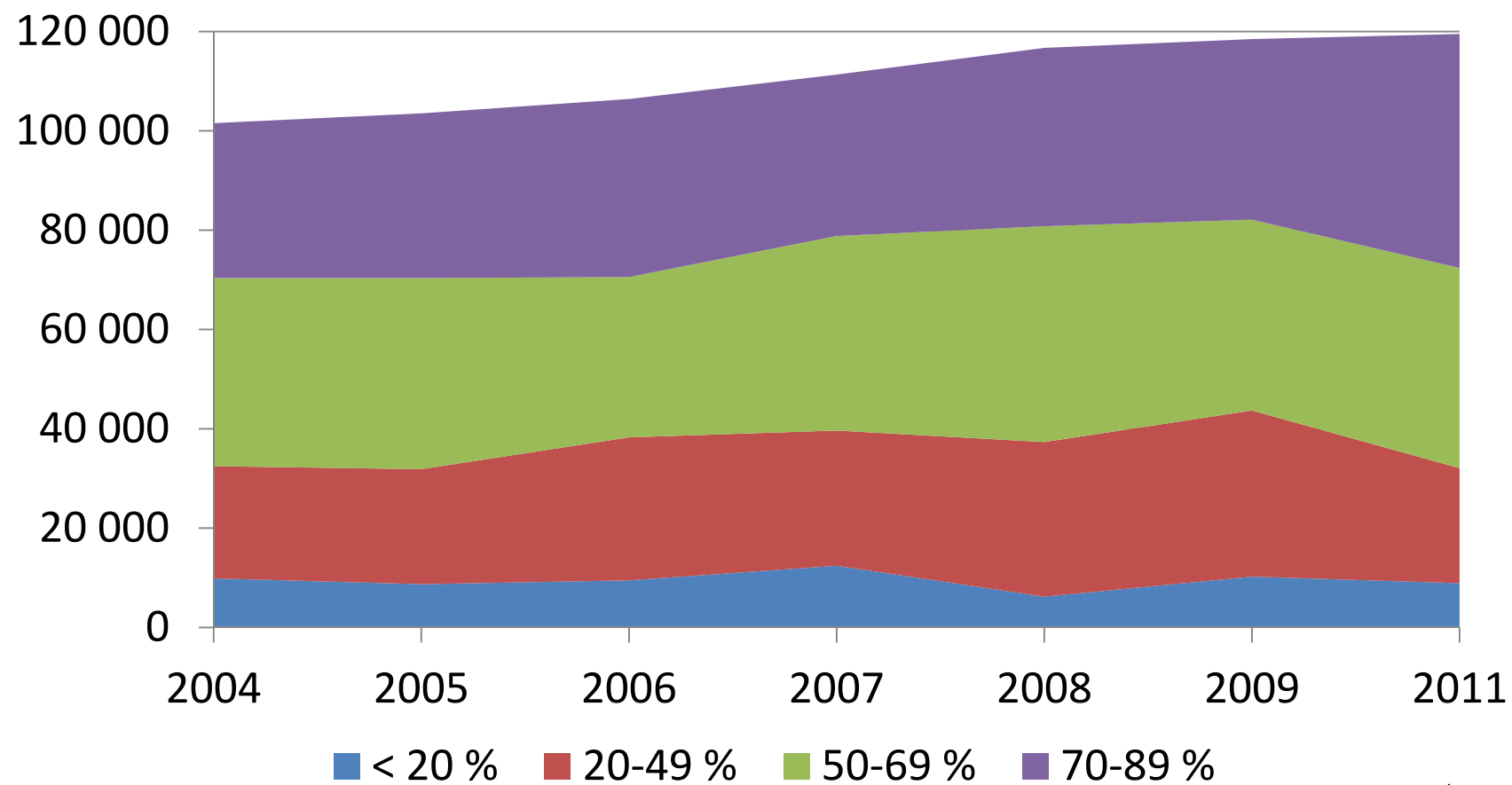
■ Vollzeit

■ Teilzeit

Quelle: BESTA

Teilzeitbeschäftigte nach Beschäftigungsgrad

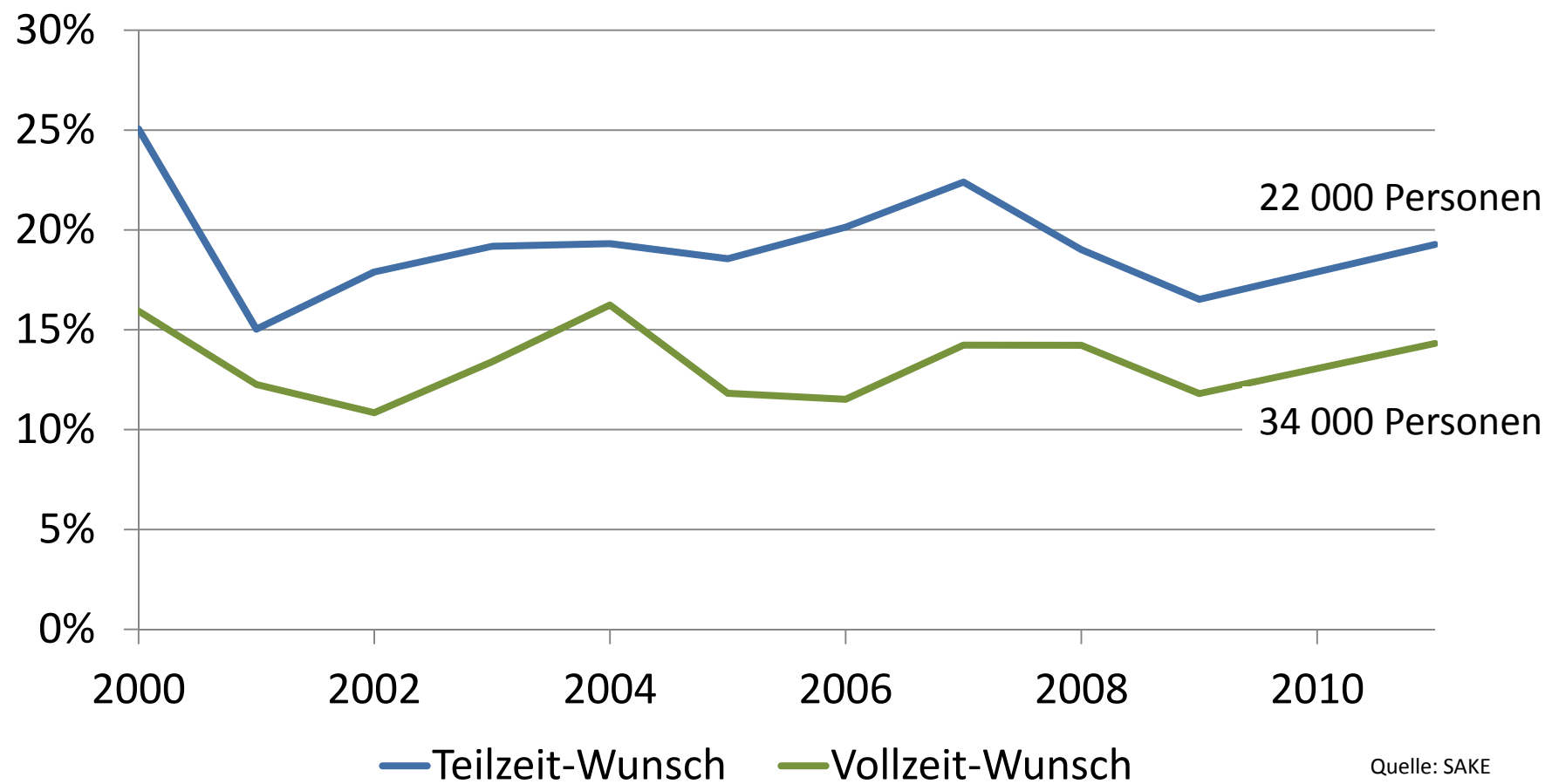
Personen



Quelle: SAKE / BESTA

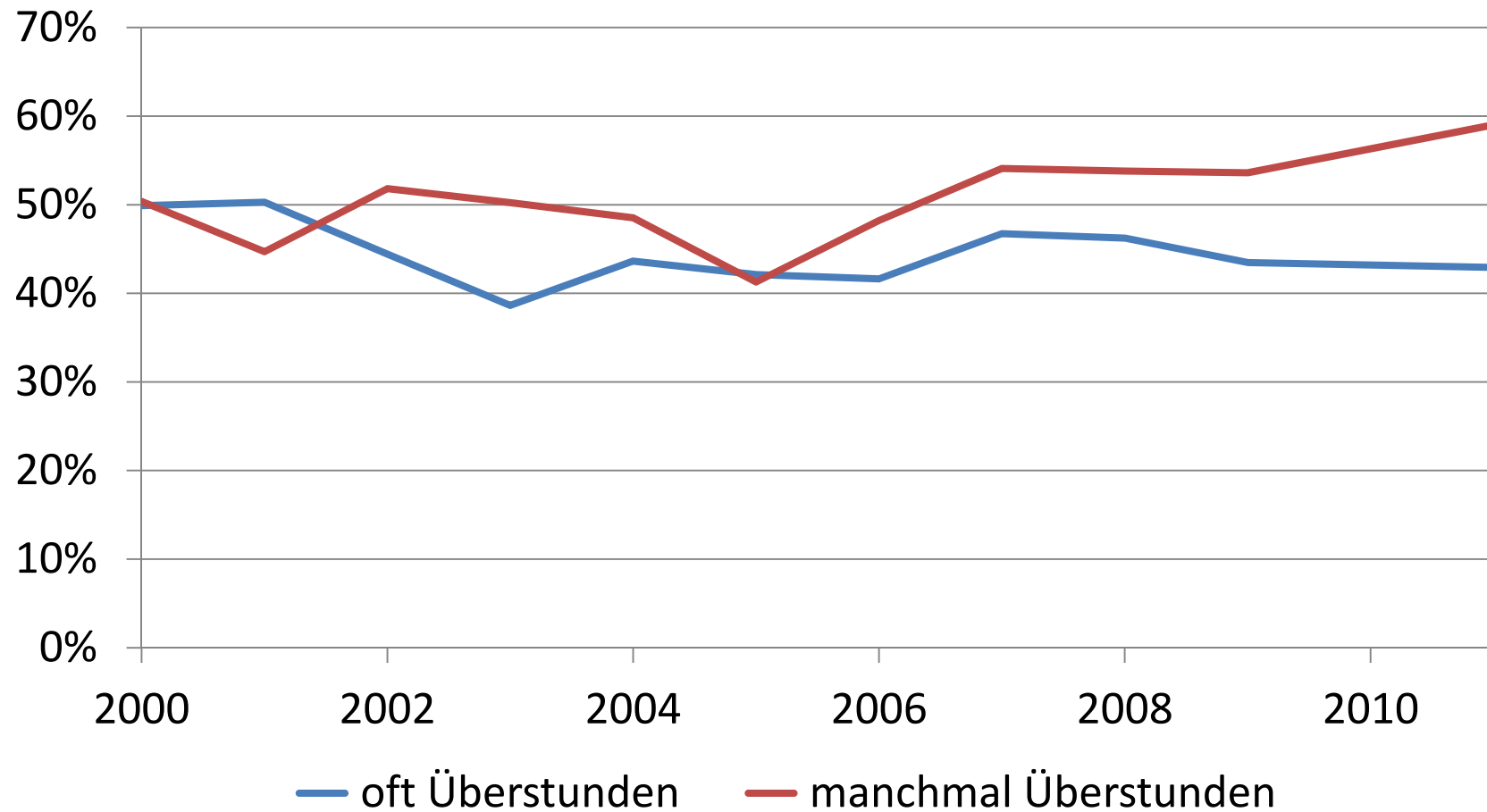
Wunsch nach Teilzeit- oder Vollzeitstelle

Anteil



Überstunden

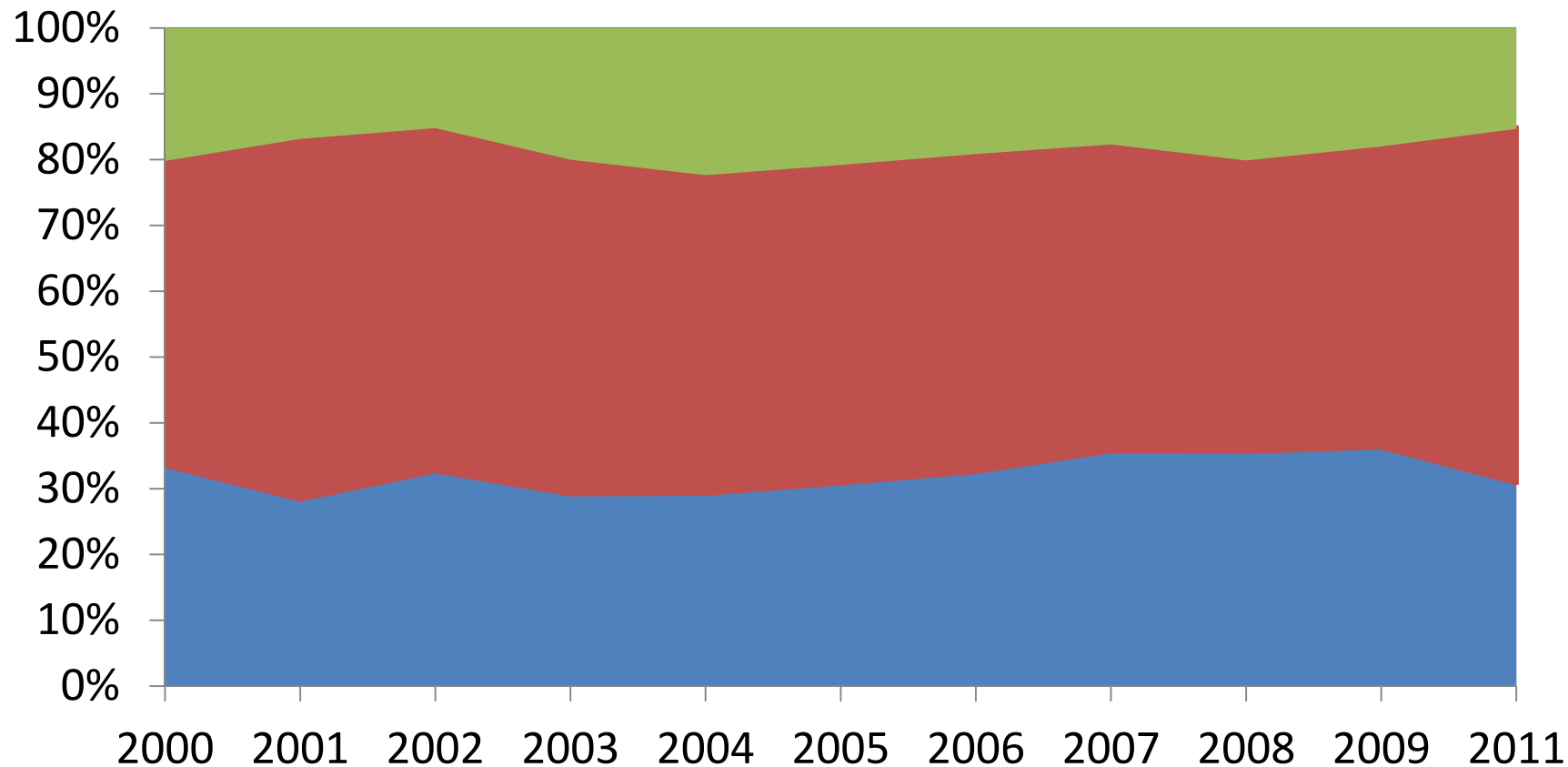
Anteil



Quelle: SAKE

Entschädigung bei Überstunden

Anteil

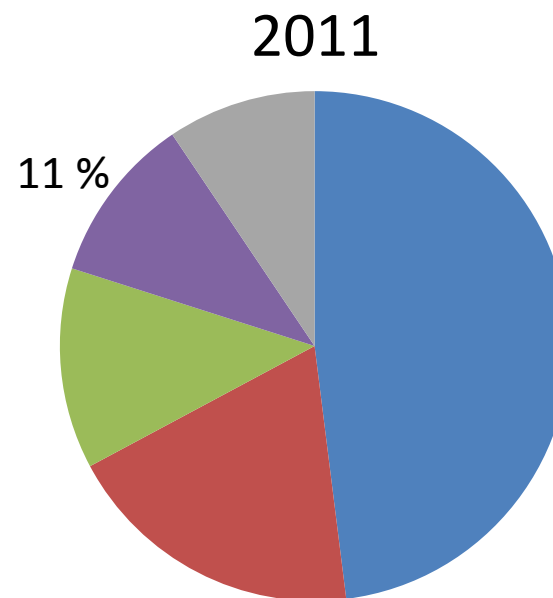
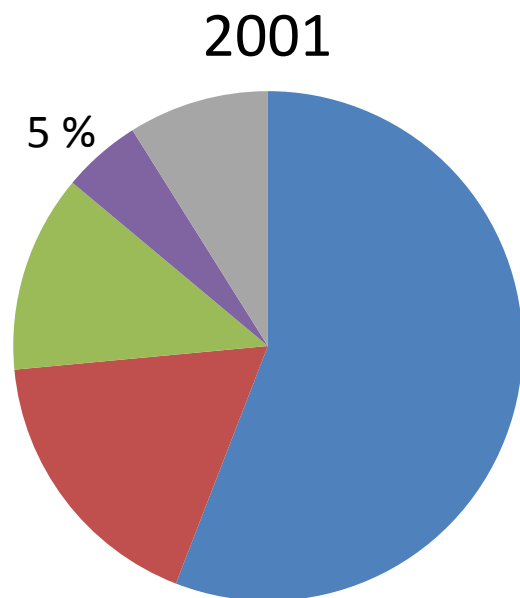


Quelle: SAKE

Facetten des Arbeitsverhaltens

- Verwendete Daten
- Sind wir überarbeitet?
- Immer wieder sonntags
- Befristete Verträge
- Wo arbeiten wir?
- Arbeitsweg

Arbeitszeitmodelle



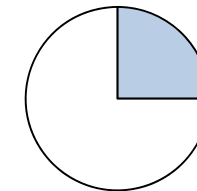
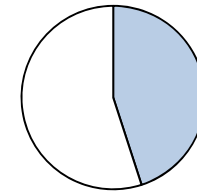
- Fixe Arbeitszeiten
- Wochen-/Monatsarbeitszeit
- keine Vorgaben

- Blockzeiten
- Jahresarbeitszeit

Quelle: SAKE

Wochenendarbeit

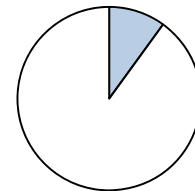
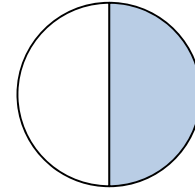
- 20 % arbeiten «normalerweise» am Samstag, weitere 25 % «manchmal»
- 10 % arbeiten «normalerweise» am Sonntag, weitere 15 % «manchmal»



Quelle: SAKE

Abend- und Nachtarbeit

- 20 % arbeiten «normalerweise» am Abend, weitere 30 % «manchmal»
- 5 % arbeiten «normalerweise» in der Nacht, weitere 5 % «manchmal»



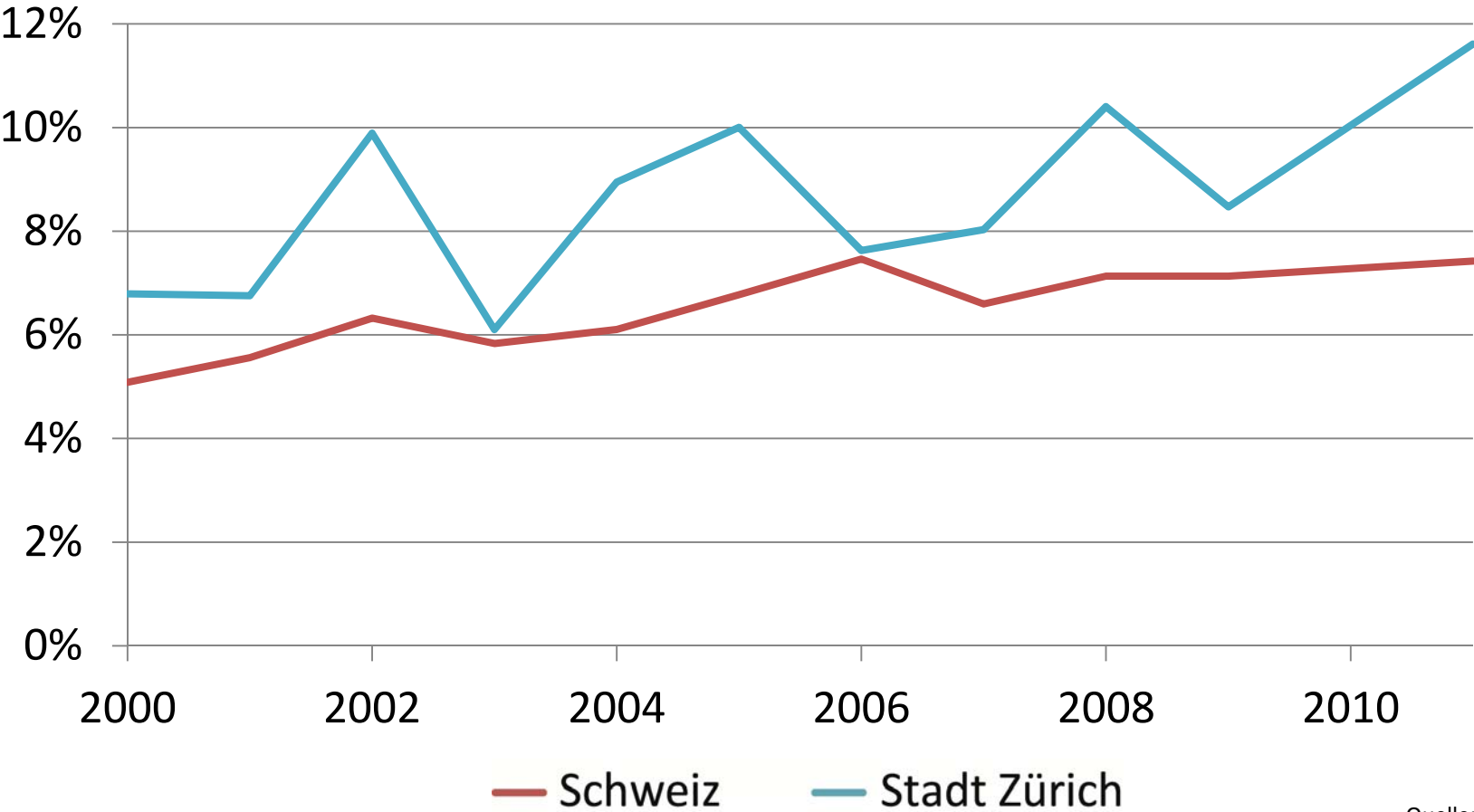
Quelle: SAKE

Facetten des Arbeitsverhaltens

- Verwendete Daten
- Sind wir überarbeitet?
- Immer wieder sonntags
- Befristete Verträge
- Wo arbeiten wir?
- Arbeitsweg

Befristeter Vertrag

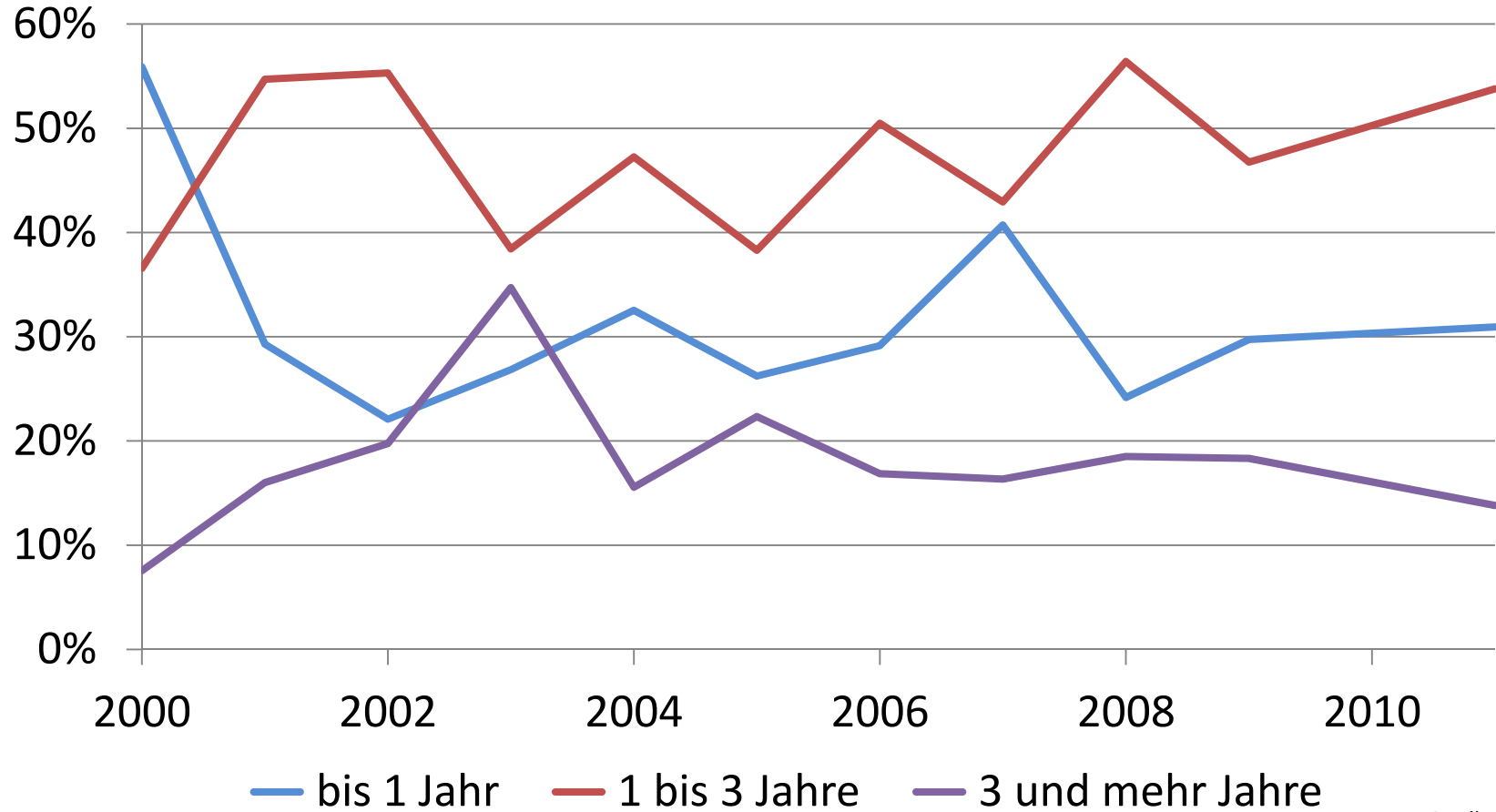
Anteil



Quelle: SAKE

Dauer der Befristung

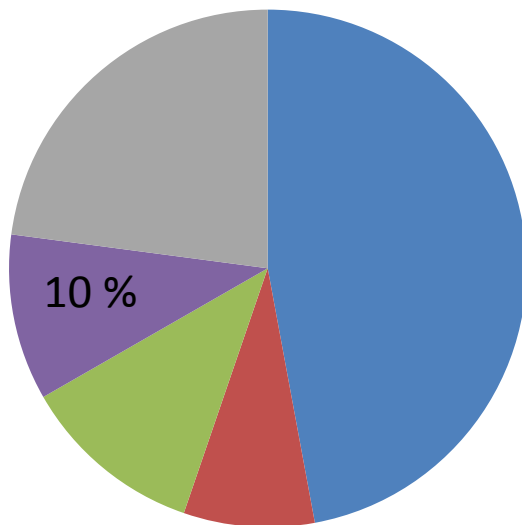
Anteil



Quelle: SAKE

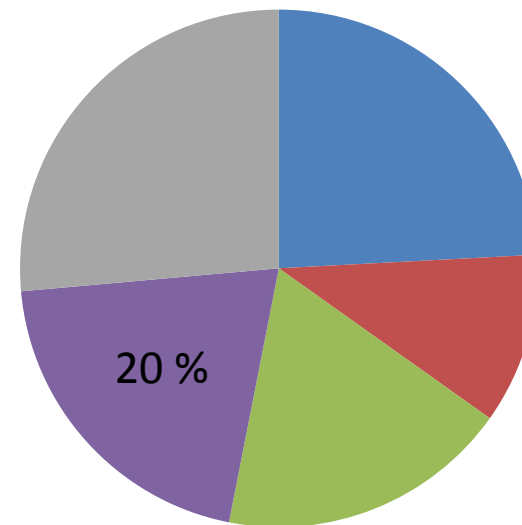
Gründe für Befristung

Schweiz



- Lehre
- zeitlich begrenztes Projekt
- Anderer Grund

Stadt Zürich



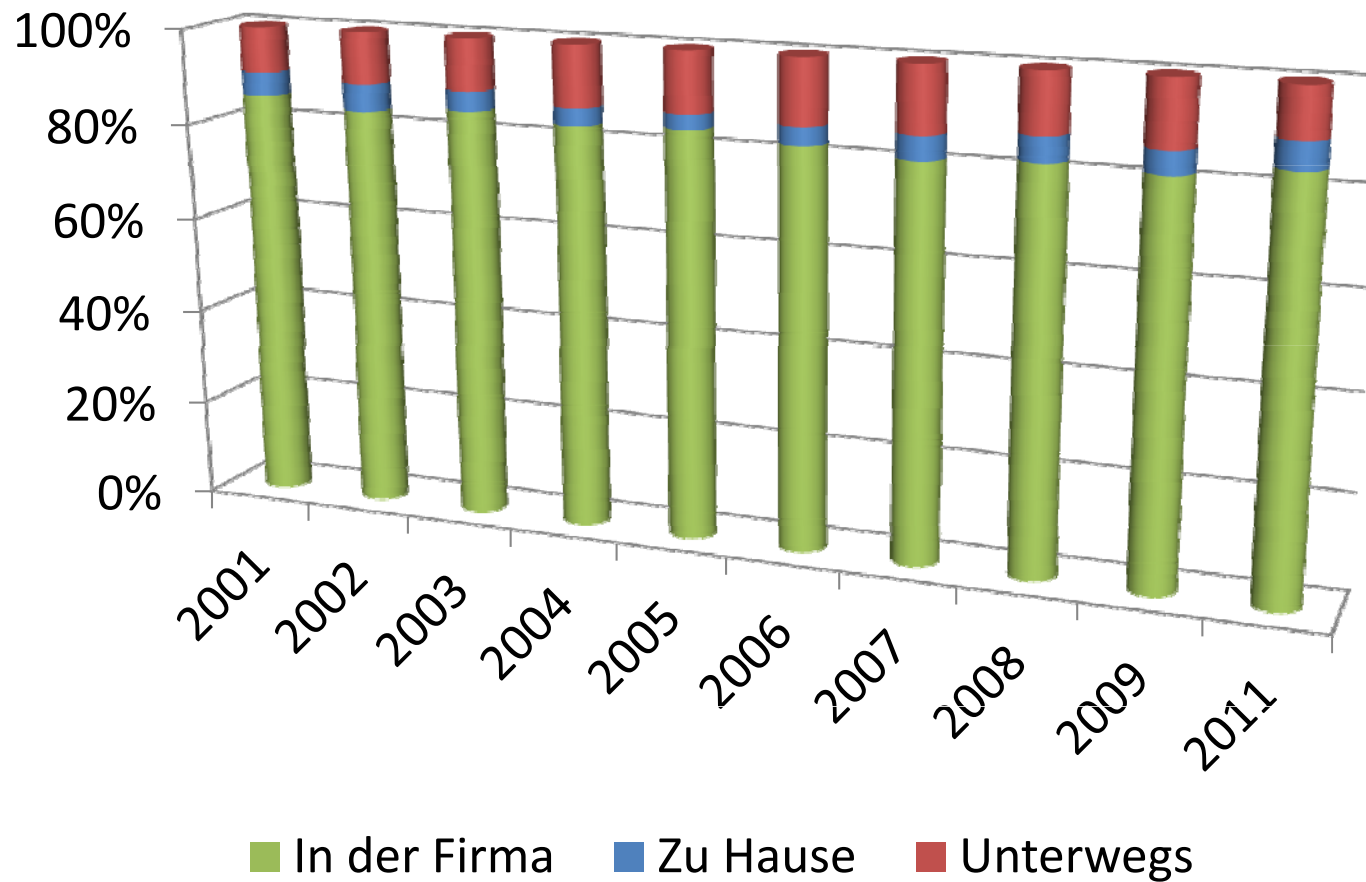
- Praktikum, Volontariat
- jährliche Wiederwahl

Quelle: SAKE

Facetten des Arbeitsverhaltens

- Verwendete Daten
- Sind wir überarbeitet?
- Immer wieder sonntags
- Befristete Verträge
- Wo arbeiten wir?
- Arbeitsweg

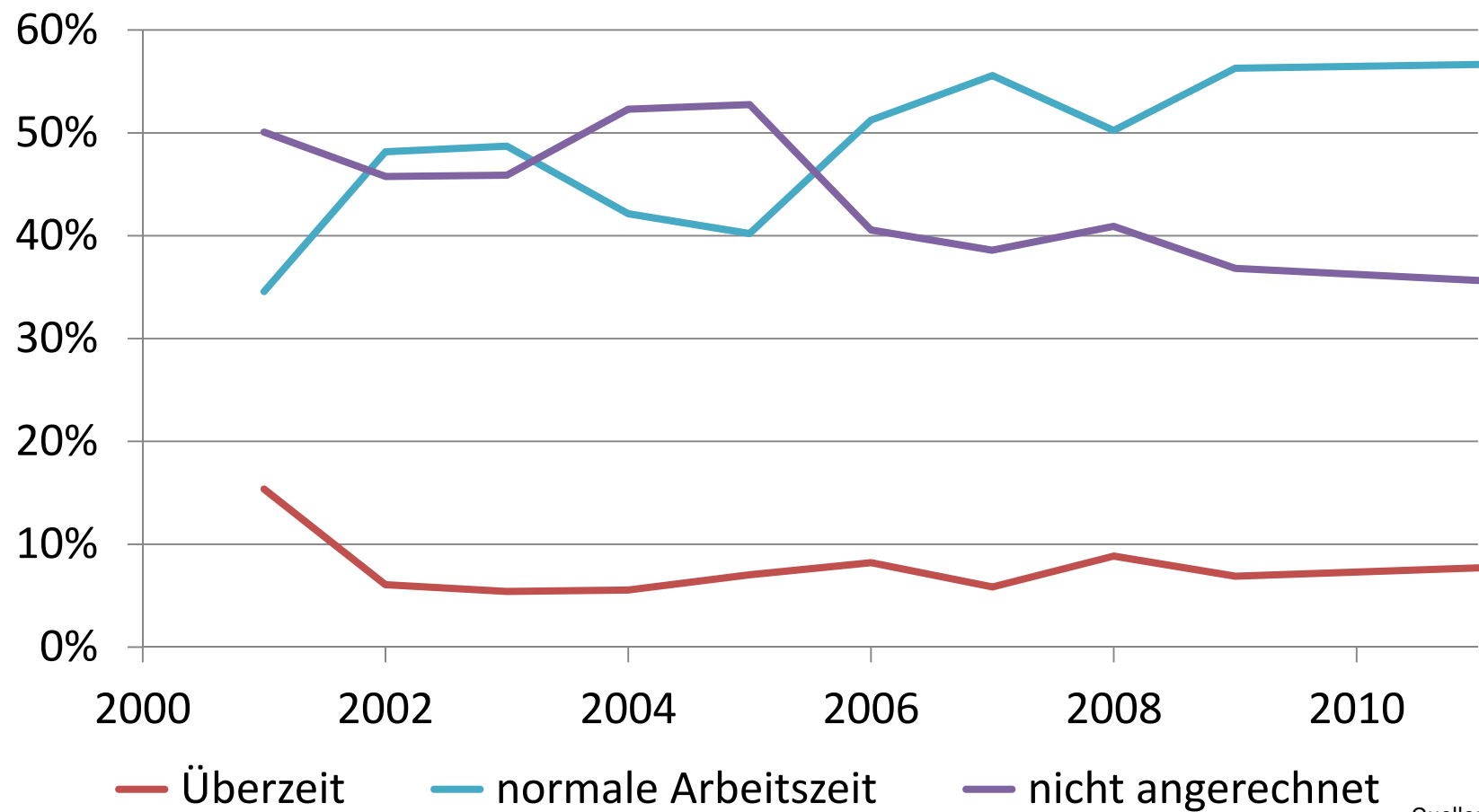
Üblicher Arbeitsort



Quelle: SAKE

Home Office etabliert?

Anteil





Quelle: SAKE

Facetten des Arbeitsverhaltens

- Verwendete Daten
- Sind wir überarbeitet?
- Immer wieder sonntags
- Befristete Verträge
- Wo arbeiten wir?
- Arbeitsweg

Umfrage zum Arbeitsweg

a) Weg der Vollzeitler $>$ Weg der Teilzeiter 
«Für viel Geld nehme ich einen langen Weg
in Kauf»

b) Weg der Vollzeitler $<$ Weg der Teilzeiter 
«Einen langen Weg nehme ich nicht
jeden Tag in Kauf»

Arbeitsweg

- Bei Vollzeit-Angestellten ist der Arbeitsweg rund 30 % länger als bei Teilzeit-Angestellten!
- Bei begrenzten Verträgen ist der Arbeitsweg rund 50 % länger!
- Hohe Pendler-Anteile bei gut verdienenden Personen (Führungskräfte, Wirtschaftsprüfer, Finanzberater)

Quelle: SAKE / Strukturhebung

Die Arbeitswelt bewegt sich

- Der Arbeitsweg ist bei Teilzeitbeschäftigten 30% kürzer als bei Vollzeitbeschäftigten
- Bei befristeten Verträgen ist der Arbeitsweg im Durchschnitt 50% länger
- Home Office gewinnt an Bedeutung
- Jahresarbeitszeit gewinnt an Bedeutung: Seit 2001 Verdoppelung auf 11 %
- Ein Drittel der Personen arbeiten Teilzeit, Frauen sogar zur Hälfte

Arbeitsmodelle und Mobilitätsverhalten



Stadthaus, Musiksaal
11. Oktober 2012

Rolf Schenker



Stadt Zürich
Statistik

>>> Stadtverkehr
2025 Zürich
macht vorwärts