

---

# sotomo

gesellschaft, politik & raum ■ ■ ■

Dr. Michael Hermann

*Statistikforum, Stadt Zürich, 23. Oktober 2013*

## Zuwanderung in die Stadt Zürich im Vergleich

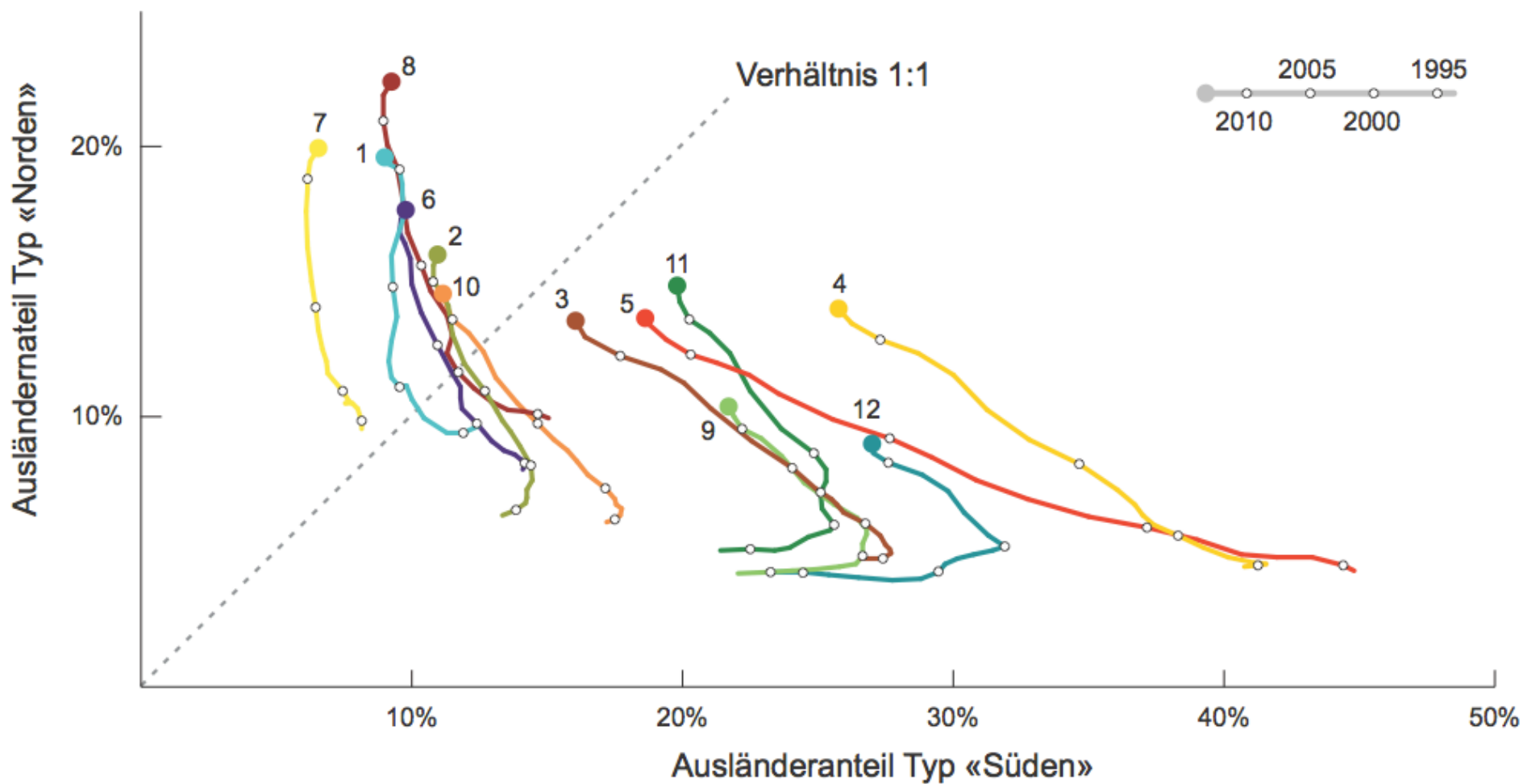
Forschungsstelle am  
Geographischen Institut



**Universität  
Zürich** <sup>UZH</sup>

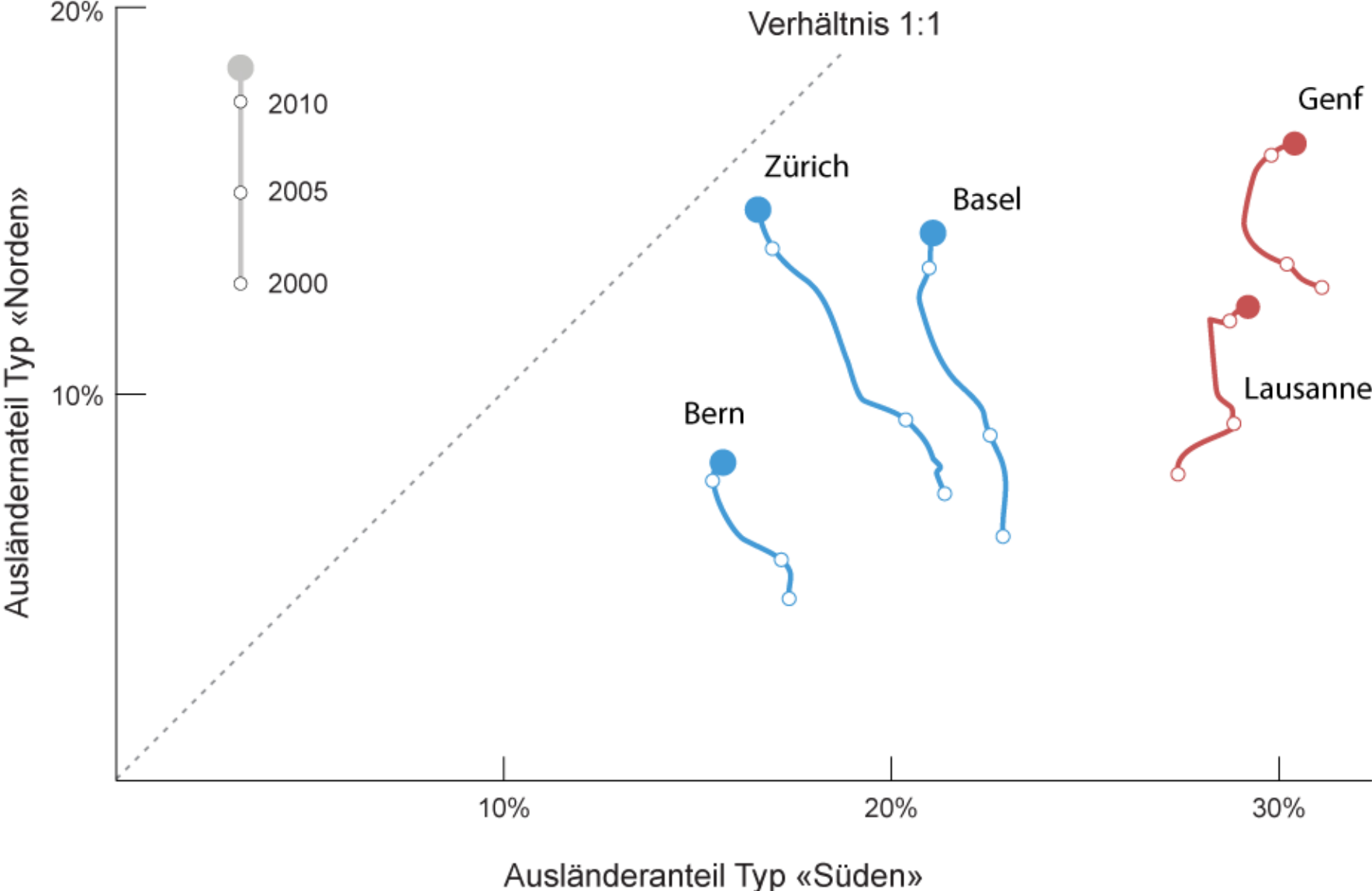
**Neue Zuwanderung im  
Grossstadtvergleich**

# Stadtkreise: Struktur der ausländischen Bevölkerung



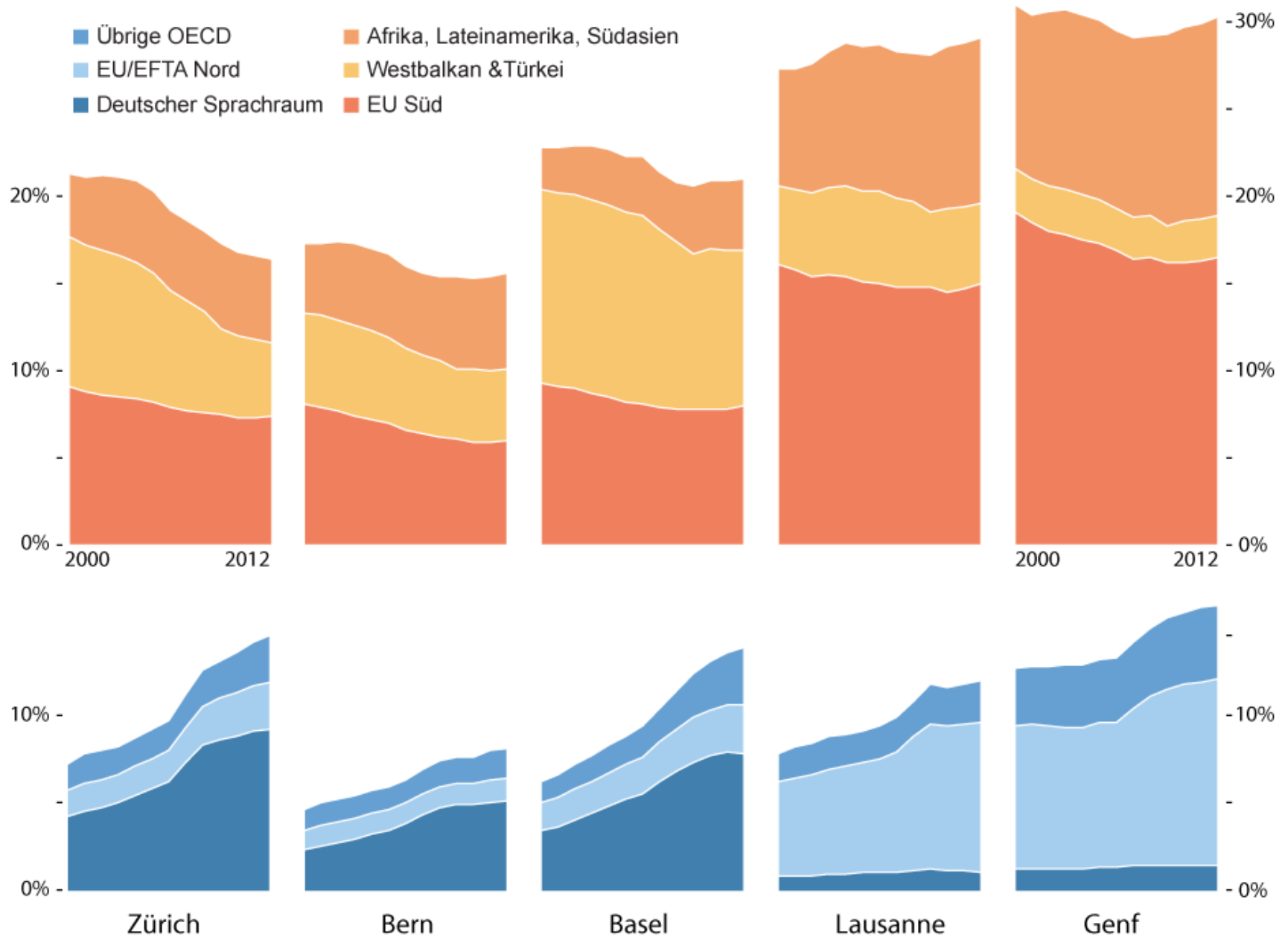
Quelle: Statistik Stadt Zürich

# Zürich im Grosstadtvergleich



Quelle: BFS

# Zürich im Grosstadtvergleich II



Quelle: BFS

sotomo ...

Neue Zuwanderung und die  
Renaissance des Städtischen

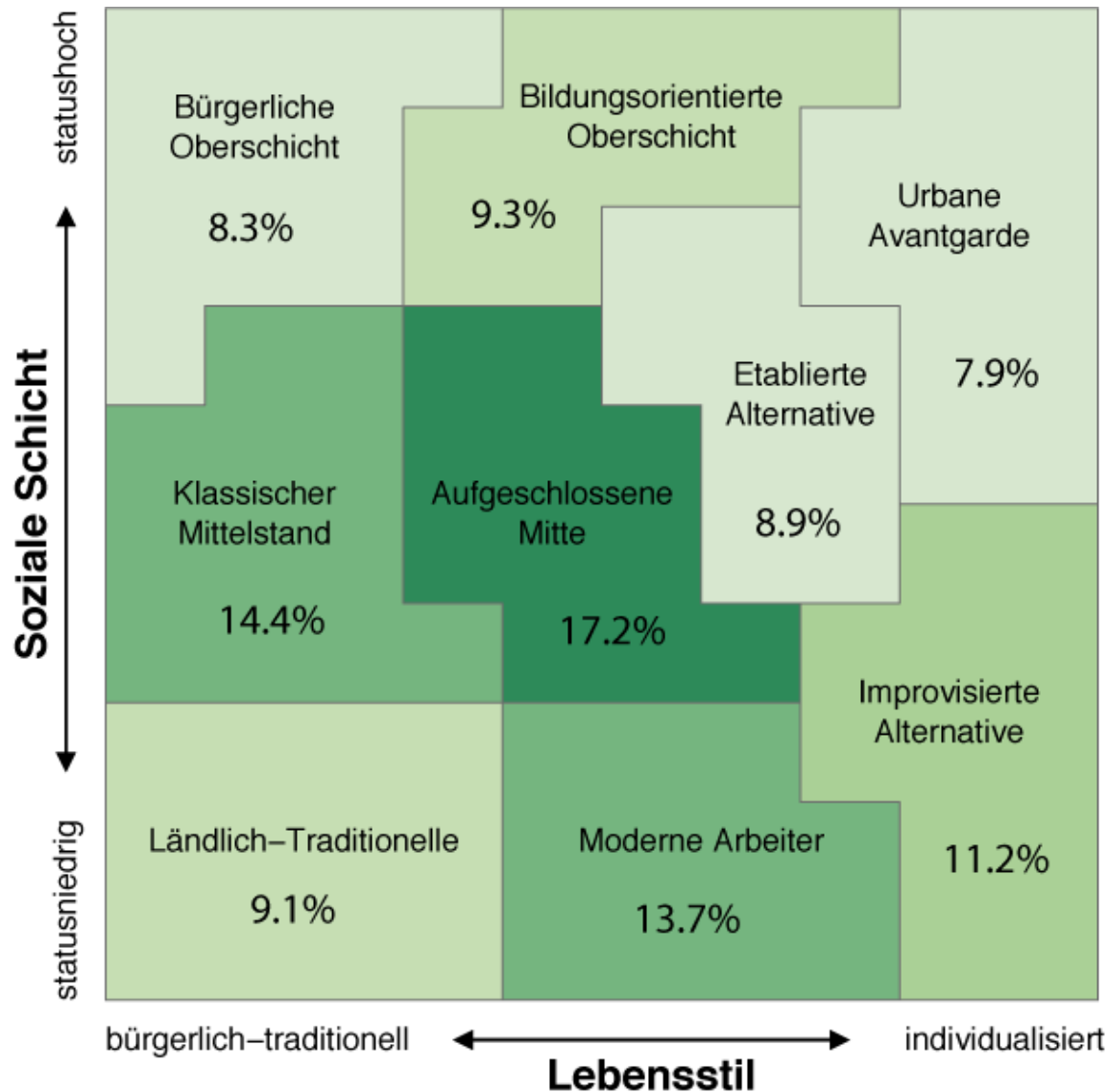
## Bürgerliches Wohnideal als Motor der Zersiedelung



- Wohnen in der Kleinfamilie (Vater, Mutter & Kinder)
- Trennung von Wohnen und Arbeiten
- Erwerb von Wohneigentum (Haus mit Umschwung)
- Wohnen in Ruhe und im Grünen

Nach Häussermann & Siebel: Soziologie des Wohnens, 1996

# Soziale Schicht und Lebensorientierung



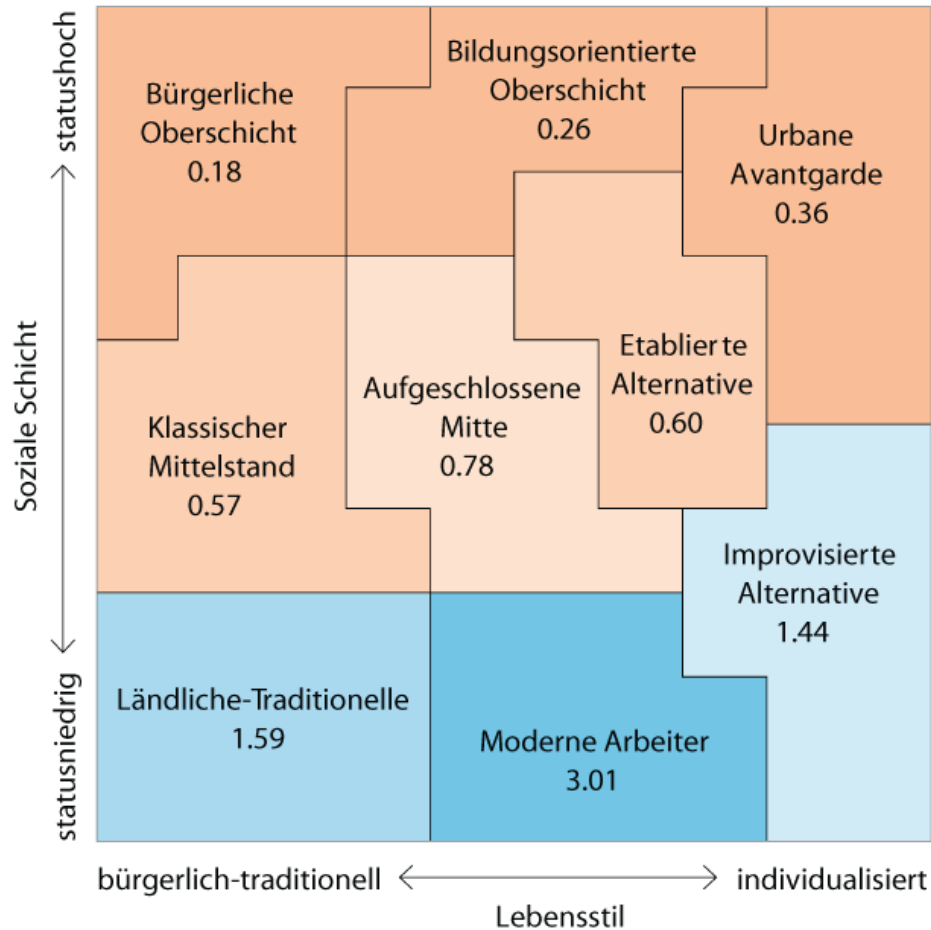
- **Soziale Schicht:** Haushalte nach Einkommen, Bildung & Stellung im Beruf
- **Individualisierung:** Anteil der Haushalte, die vom traditionell-bürgerlichen Lebensmodell abweichen (Rollenteilung, Einkommensorientierung)

Modell: sotomo & Fahrländer Partner

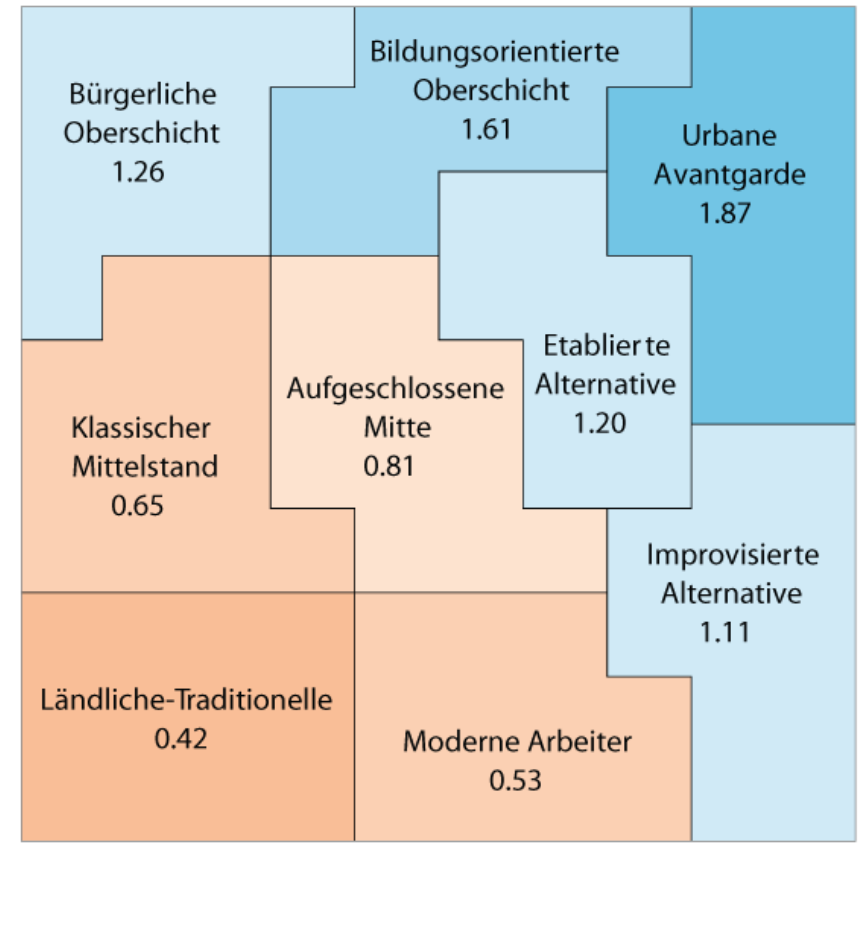


# Mehr als nur überschichtend

## Typ «Süden»



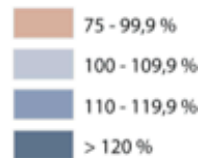
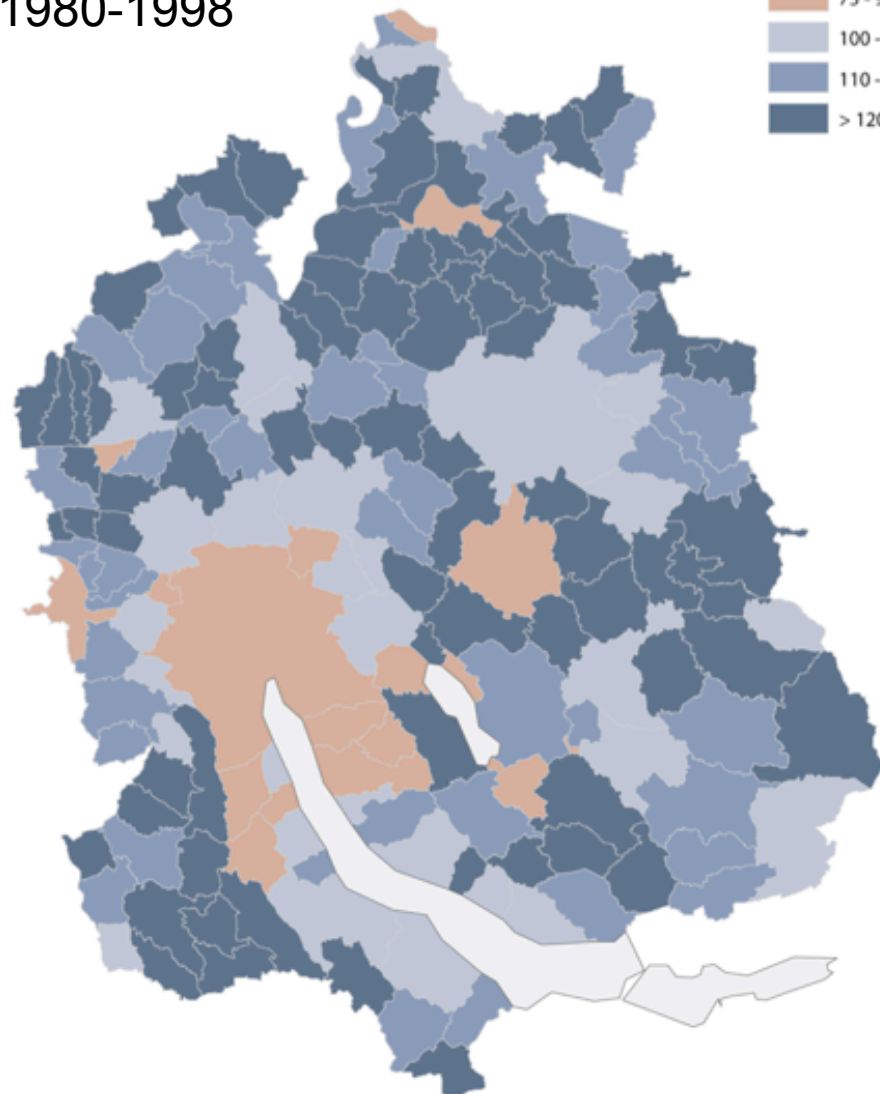
## Typ «Norden»



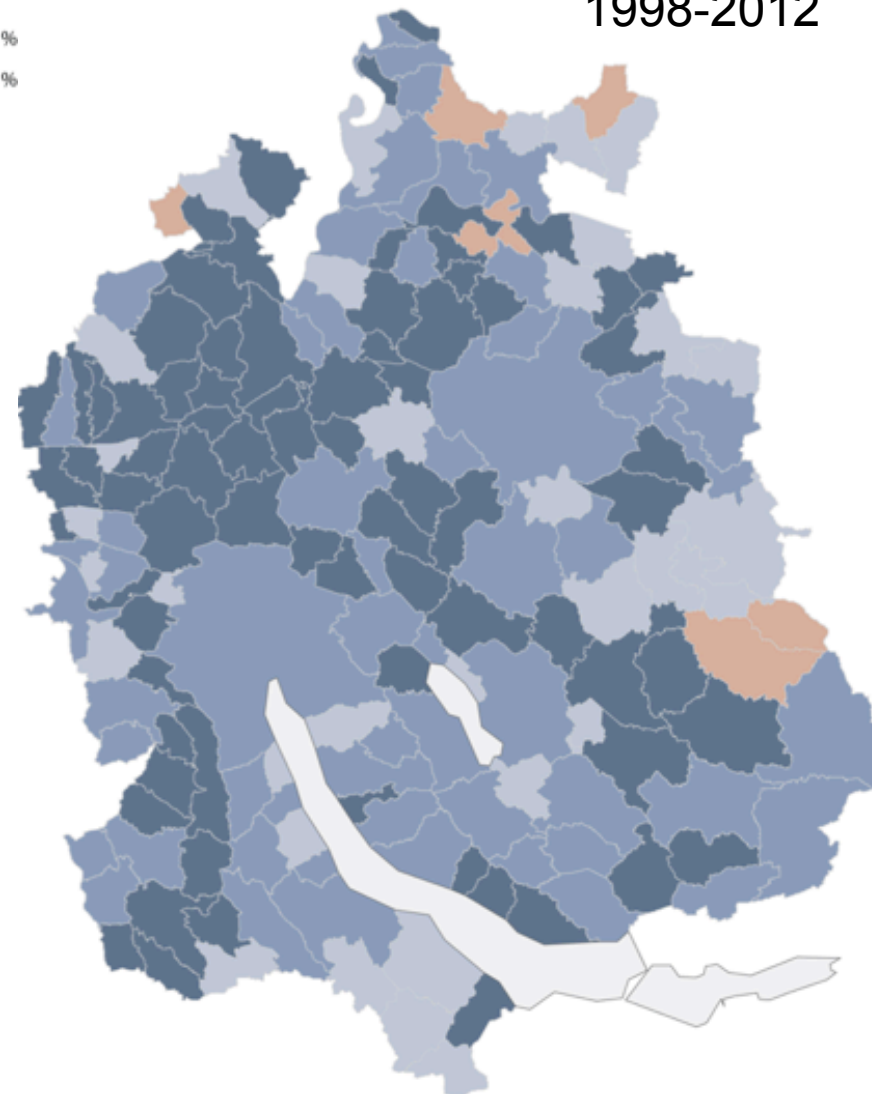
überdurchschnittlich ■■■ unterdurchschnittlich ■■■

# Bevölkerungsentwicklung: Eine halbe Trendumkehr

1980-1998



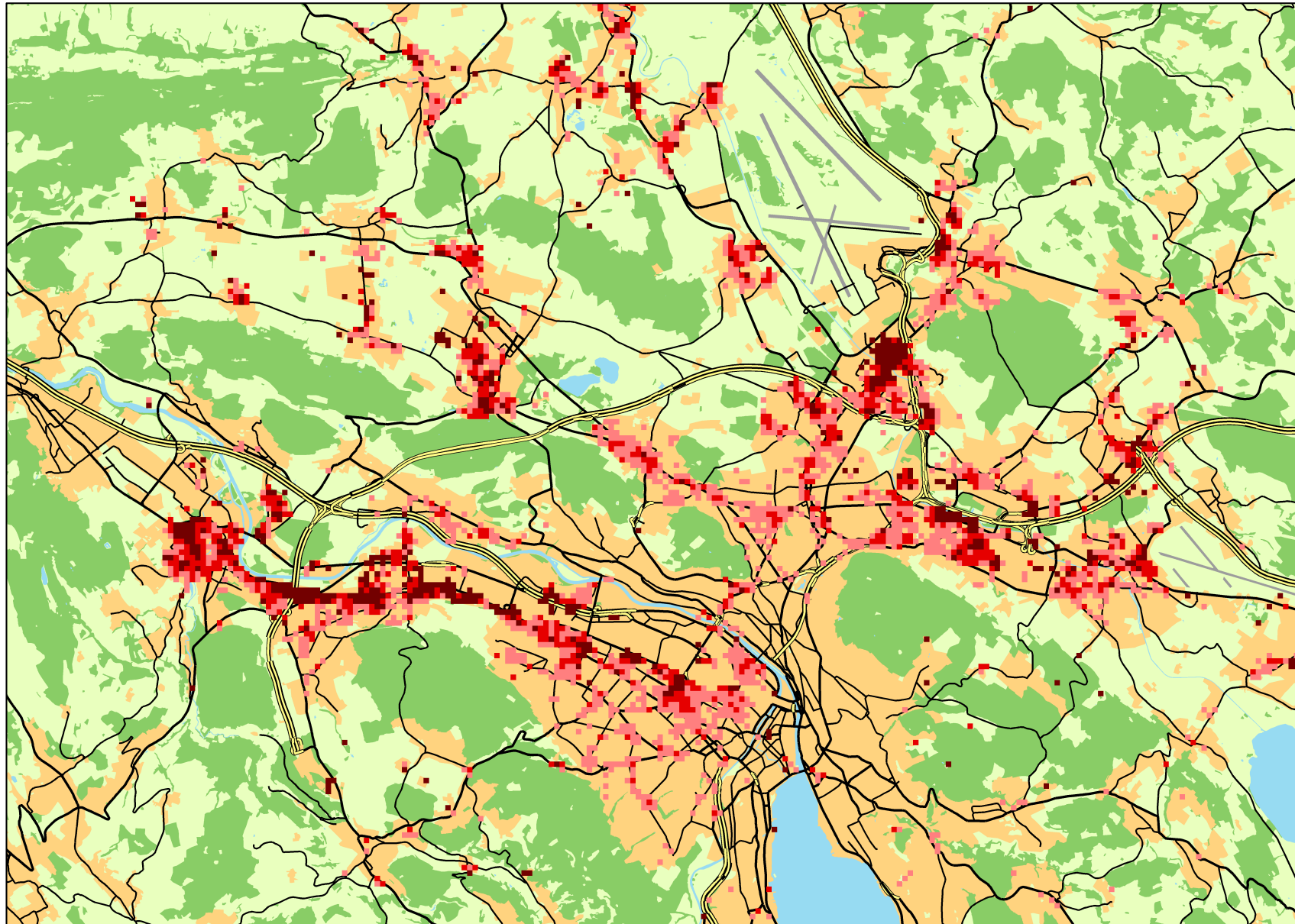
1998-2012



Quelle: Statistisches Amt, Kanton Zürich

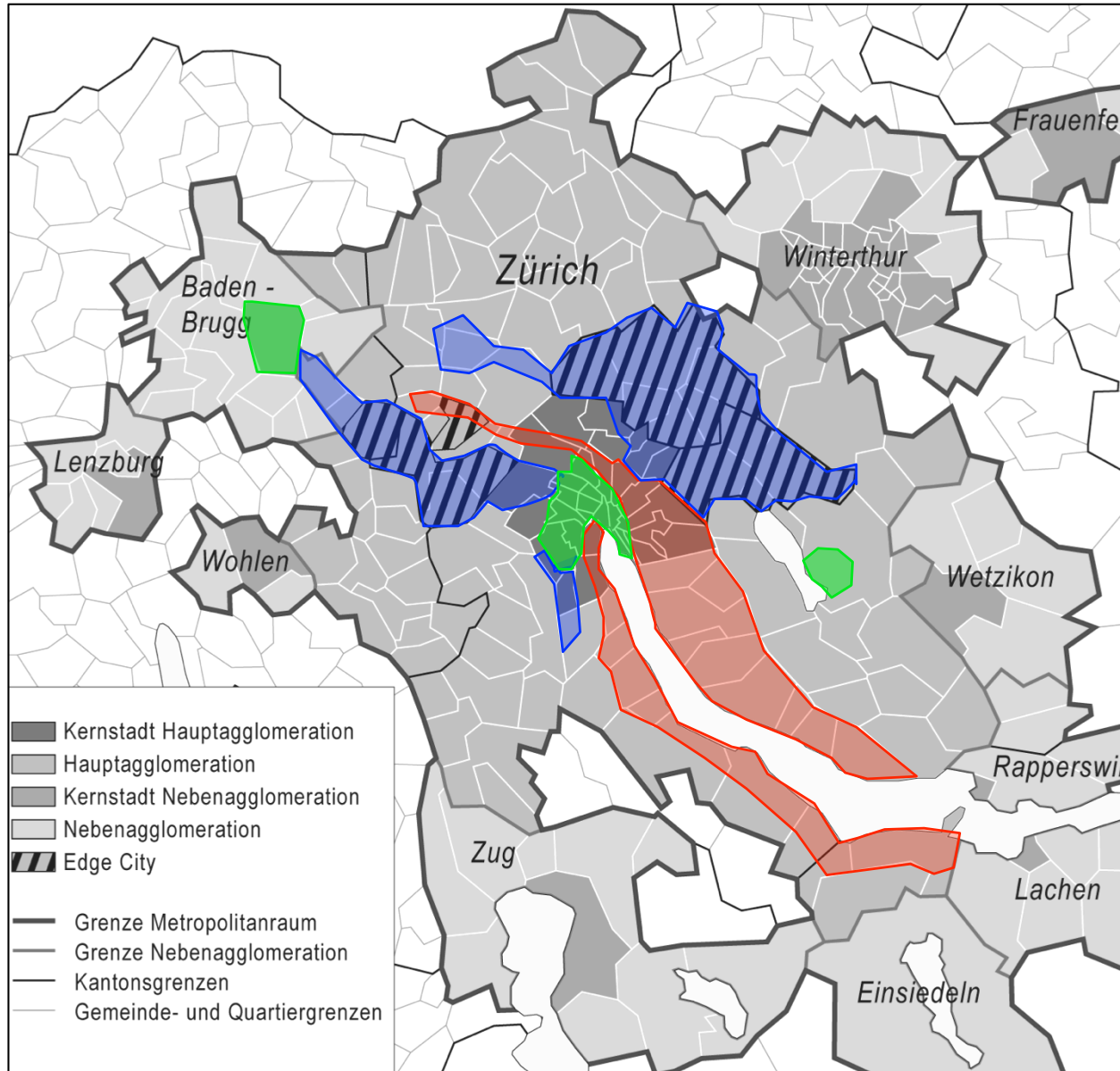
sotomo...

# Kernzonen der traditionellen Migration

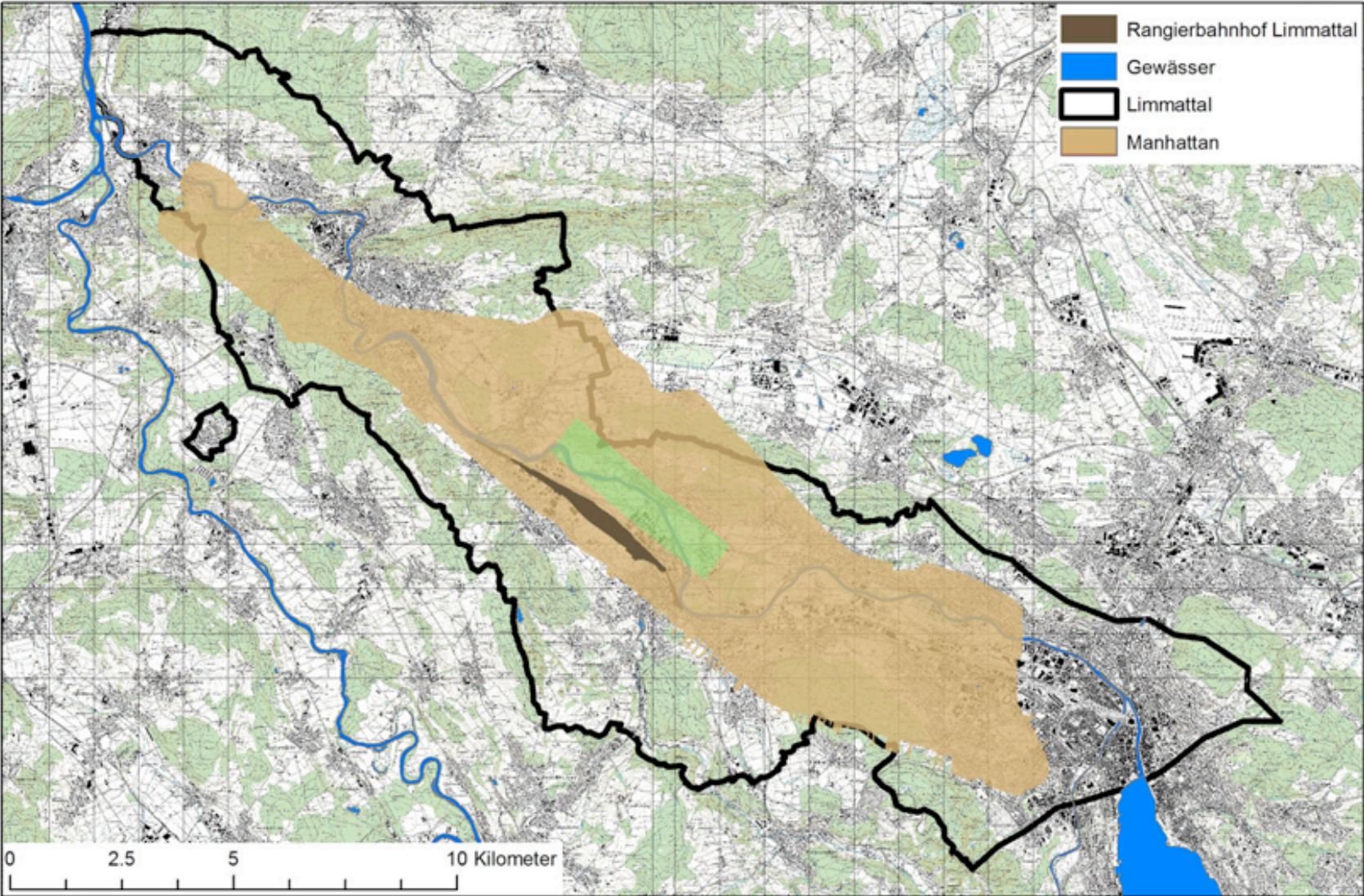


Quelle: Registerdaten, Statistisches Amt des Kantons Zürich

# Gesprengte Stadtgrenzen



# Manhattan – Limmattal



Darstellung: Avenir Suisse

# Die Limmatstadt



© Foto: Andy Hurschler, [www.ahu-swiss.ch](http://www.ahu-swiss.ch)

Limmatstadt bei Dietikon



Bern



Basel