



**BILDUNG**

- 15.1 Unterricht im Vorschul- und Schulalter | **318**
- 15.2 Berufs- und Mittelschulen | **328**
- 15.3 Volkshochschule | **331**
- 15.4 Hochschulen | **331**

## METHODEN

Die Angaben über das Schulwesen sind Sekundärstatistiken. Die Zahlen der Schülerinnen und Schüler sowie der Studierenden beziehen sich auf Schulen aller Stufen auf dem Gebiet der Stadt Zürich, ohne Rücksicht auf den Wohnort der Auszubildenden.

## GLOSSAR

### Kantonsschule

Vom Kanton Zürich finanzierte und verwaltete Mittelschulen mit Maturitäts- und Diplomabschluss.

### Schulkreise

Das Gebiet der Stadt Zürich ist in sieben Schulkreise eingeteilt. Jeder Schulkreis umfasst mehrere Stadtquartiere, wobei die Quartiergrenzen grundsätzlich gewahrt bleiben. Auf Ausnahmen wird in den Fussnoten hingewiesen.

### Volkshochschule

Von Kanton und Gemeinden subventionierte Stiftung für Erwachsenenbildung.

### Volksschule

Finanziert und verwaltet – mit Unterstützung des Kantons Zürich – von der Stadt Zürich. Die Volksschule umfasst die obligatorische Primarschule (6 Jahre) und die Oberstufe (Sekundarschule; Dauer grundsätzlich 3 Jahre) mit den zwei Organisationsformen Dreiteilige Sekundarschule (DS) und Gegliederte Sekundarschule (GS). Der Übertritt in die verschiedenen Stufen ist leistungsabhängig geregelt.

### Vorschulalter

Alter von weniger als sieben Jahren.

## 15.1 Unterricht im Vorschul- und Schulalter

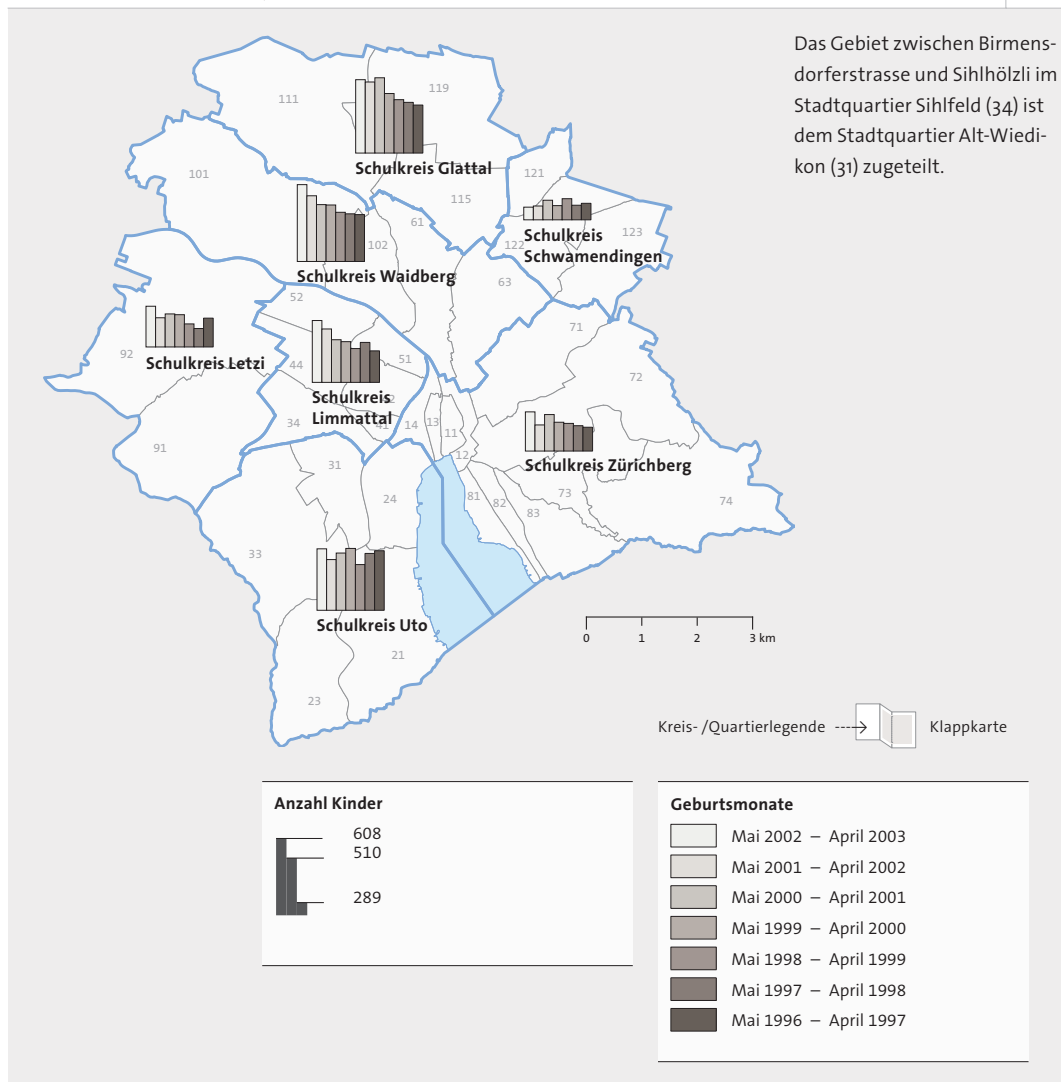
Die Zahl der Schülerinnen und Schüler an der Volksschule hat sich gegenüber dem Vorjahr leicht erhöht (+0,8%) und beträgt jetzt 21 485, davon 15 877 Primarschülerinnen und Primarschüler. Da andererseits die Anzahl Volksschulklassen um 35 auf 1235 abgenommen hat, hat sich der mittlere Klassenbestand von 16,8 auf 17,4 erhöht. Ein Viertel der Primarschulklassen (228) weist zwischen 21 und 25 Schülerinnen und Schüler auf, sieben Klassen gar zwischen 26 und 30.

50 Schülerinnen und 67 Schüler an den Volksschulen sind ausserhalb der Stadt Zürich wohnhaft. Der Anteil der Schülerinnen und Schüler mit ausländischer Staatsangehörigkeit hat sich leicht verringert und beträgt nun 41,6 Prozent.

### Kinder im Vorschulalter

K\_15.1.1

► nach Alter und Schulkreis, Juni 2003



## Kinder im Vorschulalter

► nach Wohnquartier und Schulkreis

T\_15.1.5

| Schulkreise,<br>Wohnquartier     | Im Ganzen   | Geburtsmonate            |                          |                          |                          |                          |                          |                          |              |
|----------------------------------|-------------|--------------------------|--------------------------|--------------------------|--------------------------|--------------------------|--------------------------|--------------------------|--------------|
|                                  |             | Mai 1996 –<br>April 1997 | Mai 1997 –<br>April 1998 | Mai 1998 –<br>April 1999 | Mai 1999 –<br>April 2000 | Mai 2000 –<br>April 2001 | Mai 2001 –<br>April 2002 | Mai 2002 –<br>April 2003 |              |
| 1993                             | 21 500      | ...                      | ...                      | ...                      | ...                      | ...                      | ...                      | ...                      |              |
| 2002                             | 21 359      | 5 783 <sup>3</sup>       | 2 907                    | 2 940                    | 3 150                    | 3 294                    | 3 285                    | ...                      |              |
| <b>Ganze Stadt<sup>1</sup></b>   | <b>2003</b> | <b>21 265</b>            | <b>2 846</b>             | <b>2 840</b>             | <b>2 840</b>             | <b>3 042</b>             | <b>3 177</b>             | <b>3 120</b>             | <b>3 400</b> |
| <b>Schulkreis Uto</b>            |             | <b>3 535</b>             | <b>521</b>               | <b>508</b>               | <b>452</b>               | <b>534</b>               | <b>510</b>               | <b>478</b>               | <b>532</b>   |
| Wollishofen                      |             | 899                      | 148                      | 125                      | 117                      | 123                      | 133                      | 112                      | 141          |
| Leimbach                         |             | 356                      | 56                       | 53                       | 50                       | 63                       | 40                       | 43                       | 51           |
| Enge                             |             | 476                      | 61                       | 55                       | 61                       | 55                       | 76                       | 68                       | 100          |
| Alt-Wiedikon <sup>2</sup>        |             | 951                      | 110                      | 124                      | 114                      | 165                      | 143                      | 150                      | 145          |
| Friesenberg                      |             | 853                      | 146                      | 151                      | 110                      | 128                      | 118                      | 105                      | 95           |
| <b>Schulkreis Letzi</b>          |             | <b>2 596</b>             | <b>368</b>               | <b>316</b>               | <b>340</b>               | <b>385</b>               | <b>390</b>               | <b>370</b>               | <b>427</b>   |
| Albisrieden                      |             | 826                      | 111                      | 113                      | 119                      | 111                      | 120                      | 118                      | 134          |
| Altstetten                       |             | 1 770                    | 257                      | 203                      | 221                      | 274                      | 270                      | 252                      | 293          |
| <b>Schulkreis Limmattal</b>      |             | <b>3 082</b>             | <b>381</b>               | <b>424</b>               | <b>392</b>               | <b>427</b>               | <b>436</b>               | <b>490</b>               | <b>532</b>   |
| Sihlfeld <sup>2</sup>            |             | 1 049                    | 136                      | 140                      | 137                      | 142                      | 153                      | 158                      | 183          |
| Werd                             |             | 196                      | 24                       | 18                       | 22                       | 32                       | 28                       | 29                       | 43           |
| Langstrasse                      |             | 420                      | 44                       | 54                       | 51                       | 69                       | 59                       | 72                       | 71           |
| Hard                             |             | 813                      | 115                      | 114                      | 112                      | 104                      | 99                       | 133                      | 136          |
| Gewerbeschule                    |             | 475                      | 55                       | 74                       | 57                       | 61                       | 76                       | 76                       | 76           |
| Escher Wyss                      |             | 129                      | 7                        | 24                       | 13                       | 19                       | 21                       | 22                       | 23           |
| <b>Schulkreis Waidberg</b>       |             | <b>3 567</b>             | <b>458</b>               | <b>463</b>               | <b>470</b>               | <b>507</b>               | <b>509</b>               | <b>552</b>               | <b>608</b>   |
| Unterstrass                      |             | 1 097                    | 126                      | 152                      | 137                      | 157                      | 157                      | 175                      | 193          |
| Oberstrass                       |             | 464                      | 60                       | 53                       | 70                       | 63                       | 61                       | 75                       | 82           |
| Höngg                            |             | 1 210                    | 173                      | 160                      | 164                      | 167                      | 171                      | 172                      | 203          |
| Wipkingen                        |             | 796                      | 99                       | 98                       | 99                       | 120                      | 120                      | 130                      | 130          |
| <b>Schulkreis Zürichberg</b>     |             | <b>2 615</b>             | <b>344</b>               | <b>353</b>               | <b>364</b>               | <b>370</b>               | <b>407</b>               | <b>356</b>               | <b>421</b>   |
| Rathaus                          |             | 81                       | 9                        | 11                       | 7                        | 11                       | 12                       | 11                       | 20           |
| Hochschulen                      |             | 20                       | 3                        | 2                        | 3                        | 4                        | 2                        | 2                        | 4            |
| Lindenhof                        |             | 27                       | 1                        | 3                        | 4                        | 2                        | 3                        | 6                        | 8            |
| City                             |             | 100                      | 14                       | 13                       | 15                       | 12                       | 18                       | 15                       | 13           |
| Fluntern                         |             | 333                      | 41                       | 46                       | 49                       | 43                       | 61                       | 45                       | 48           |
| Hottingen                        |             | 501                      | 79                       | 83                       | 64                       | 65                       | 82                       | 55                       | 73           |
| Hirslanden                       |             | 368                      | 46                       | 49                       | 57                       | 53                       | 49                       | 54                       | 60           |
| Witikon                          |             | 526                      | 85                       | 82                       | 68                       | 83                       | 72                       | 71                       | 65           |
| Seefeld                          |             | 202                      | 13                       | 20                       | 26                       | 38                       | 30                       | 31                       | 44           |
| Mühlebach                        |             | 226                      | 27                       | 18                       | 37                       | 23                       | 39                       | 30                       | 52           |
| Weinegg                          |             | 231                      | 26                       | 26                       | 34                       | 36                       | 39                       | 36                       | 34           |
| <b>Schulkreis Glattal</b>        |             | <b>3 732</b>             | <b>466</b>               | <b>478</b>               | <b>492</b>               | <b>523</b>               | <b>602</b>               | <b>580</b>               | <b>591</b>   |
| Affoltern                        |             | 1 308                    | 179                      | 181                      | 167                      | 191                      | 203                      | 196                      | 191          |
| Oerlikon                         |             | 1 070                    | 108                      | 131                      | 138                      | 144                      | 175                      | 192                      | 182          |
| Seebach                          |             | 1 354                    | 179                      | 166                      | 187                      | 188                      | 224                      | 192                      | 218          |
| <b>Schulkreis Schwamendingen</b> |             | <b>2 138</b>             | <b>308</b>               | <b>298</b>               | <b>330</b>               | <b>296</b>               | <b>323</b>               | <b>294</b>               | <b>289</b>   |
| Saatlen                          |             | 590                      | 89                       | 99                       | 102                      | 75                       | 91                       | 69                       | 65           |
| Schwamendingen-Mitte             |             | 648                      | 76                       | 78                       | 95                       | 87                       | 98                       | 98                       | 116          |
| Hirzenbach                       |             | 900                      | 143                      | 121                      | 133                      | 134                      | 134                      | 127                      | 108          |

1 Stand Juni 2003.

2 Das Gebiet zwischen Birmensdorferstrasse und Sihlhölzli im Stadtquartier Sihlfeld ist dem Stadtquartier Alt-Wiedikon zugeteilt.

3 Mai 1995–April 1997.

## Schülerinnen und Schüler der städtischen Kindergärten und Volksschulen

T\_15.1.11



| Schulstufe                    | Schuljahre                  |               |               |               |               |               |               |
|-------------------------------|-----------------------------|---------------|---------------|---------------|---------------|---------------|---------------|
|                               | 1991~1992                   | 1992~1993     | 1993~1994     | 1994~1995     | 1995~1996     | 1996~1997     | 1997~1998     |
|                               | <b>Stand Mitte Dezember</b> |               |               |               |               |               |               |
| <b>Im Ganzen</b>              | <b>24 544</b>               | <b>25 313</b> | <b>26 007</b> | <b>26 452</b> | <b>26 850</b> | <b>27 339</b> | <b>27 095</b> |
| <b>Kindergarten</b>           | 4 553                       | 4 633         | 4 762         | 4 902         | 4 954         | 5 196         | 5 186         |
| <b>Primarschule</b>           |                             |               |               |               |               |               |               |
| 1. Klasse                     | 2 223                       | 2 188         | 2 227         | 2 309         | 2 304         | 2 438         | 2 305         |
| 2. Klasse                     | 2 276                       | 2 349         | 2 350         | 2 362         | 2 382         | 2 457         | 2 526         |
| 3. Klasse                     | 2 440                       | 2 311         | 2 399         | 2 381         | 2 369         | 2 401         | 2 460         |
| 4. Klasse                     | 2 386                       | 2 411         | 2 323         | 2 385         | 2 313         | 2 320         | 2 322         |
| 5. Klasse                     | 2 197                       | 2 425         | 2 444         | 2 320         | 2 364         | 2 321         | 2 317         |
| 6. Klasse                     | 2 093                       | 2 191         | 2 415         | 2 427         | 2 272         | 2 313         | 2 237         |
| Kleinklassen A–E              | 1 511                       | 1 664         | 1 590         | 1 501         | 1 846         | 1 639         | 1 690         |
| <b>Sekundarschule/Sek C</b>   |                             |               |               |               |               |               |               |
| 1. Sek C                      | 156                         | 179           | 186           | 198           | 182           | 189           | 168           |
| 2. Sek C                      | 121                         | 145           | 162           | 175           | 210           | 198           | 182           |
| 3. Sek C                      | 73                          | 79            | 104           | 126           | 139           | 151           | 162           |
| <b>Sekundarschule/Sek B/G</b> |                             |               |               |               |               |               |               |
| 1. Sek B                      | 618                         | 706           | 731           | 809           | 800           | 741           | 783           |
| 2. Sek B                      | 607                         | 587           | 684           | 680           | 767           | 804           | 699           |
| 3. Sek B                      | 565                         | 585           | 554           | 673           | 645           | 760           | 767           |
| 1. Sek G                      | ...                         | ...           | ...           | ...           | ...           | ...           | ...           |
| 2. Sek G                      | ...                         | ...           | ...           | ...           | ...           | ...           | ...           |
| 3. Sek G                      | ...                         | ...           | ...           | ...           | ...           | ...           | ...           |
| <b>Sekundarschule/Sek A/E</b> |                             |               |               |               |               |               |               |
| 1. Sek A                      | 957                         | 989           | 1 077         | 1 144         | 1 151         | 1 120         | 1 067         |
| 2. Sek A                      | 848                         | 939           | 972           | 1 025         | 1 069         | 1 142         | 1 052         |
| 3. Sek A                      | 741                         | 741           | 832           | 843           | 880           | 948           | 961           |
| 1. Sek E                      | ...                         | ...           | ...           | ...           | ...           | ...           | ...           |
| 2. Sek E                      | ...                         | ...           | ...           | ...           | ...           | ...           | ...           |
| 3. Sek E                      | ...                         | ...           | ...           | ...           | ...           | ...           | ...           |
| <b>10. Schuljahr</b>          | 122                         | 131           | 136           | 133           | 142           | 139           | 152           |
| <b>Kunst und Sport</b>        |                             |               |               |               |               |               |               |
| 1. Sek E                      | 17                          | 21            | 18            | 19            | 24            | 20            | 20            |
| 2. Sek E                      | 21                          | 19            | 21            | 19            | 21            | 22            | 20            |
| 3. Sek E                      | 19                          | 20            | 20            | 21            | 16            | 20            | 19            |
| 1. Sek MSP Mannschaftssport   | ...                         | ...           | ...           | ...           | ...           | ...           | ...           |

Ab Schuljahr 2000~2001 Einführung gegliederte und dreiteilige Sekundarschule.

T\_15.1.11



| 1998~1999     | 1999~2000     | 2000~2001     | 2001~2002     | 2002~2003     | im Ganzen     | Schweizer/-<br>innen | Ausländer/-<br>innen |
|---------------|---------------|---------------|---------------|---------------|---------------|----------------------|----------------------|
| <b>26 868</b> | <b>26 887</b> | <b>26 433</b> | <b>26 245</b> | <b>26 438</b> | <b>15 242</b> | <b>11 196</b>        |                      |
| 4969          | 5041          | 4931          | 4938          | 4953          | 2693          | 2260                 |                      |
| 2512          | 2288          | 2292          | 2267          | 2307          | 1394          | 913                  |                      |
| 2435          | 2609          | 2454          | 2428          | 2405          | 1426          | 979                  |                      |
| 2512          | 2431          | 2571          | 2439          | 2445          | 1430          | 1015                 |                      |
| 2350          | 2418          | 2353          | 2489          | 2374          | 1472          | 902                  |                      |
| 2270          | 2315          | 2400          | 2330          | 2490          | 1574          | 916                  |                      |
| 2259          | 2216          | 2254          | 2326          | 2247          | 1438          | 809                  |                      |
| 1809          | 1963          | 1695          | 1570          | 1609          | 516           | 1093                 |                      |
| 162           | 167           | 158           | 137           | 137           | 40            | 97                   |                      |
| 154           | 165           | 134           | 134           | 135           | 38            | 97                   |                      |
| 147           | 116           | 101           | 94            | 96            | 29            | 67                   |                      |
| 778           | 703           | 681           | 644           | 594           | 300           | 294                  |                      |
| 734           | 712           | 679           | 565           | 576           | 308           | 268                  |                      |
| 646           | 719           | 634           | 623           | 602           | 338           | 264                  |                      |
| ...           | ...           | 165           | 146           | 156           | 34            | 122                  |                      |
| ...           | ...           | ...           | 162           | 150           | 24            | 126                  |                      |
| ...           | ...           | ...           | ...           | 151           | 31            | 120                  |                      |
| 1024          | 981           | 920           | 813           | 892           | 678           | 214                  |                      |
| 1008          | 963           | 832           | 860           | 801           | 619           | 182                  |                      |
| 889           | 887           | 864           | 827           | 736           | 556           | 180                  |                      |
| ...           | ...           | 128           | 120           | 106           | 38            | 68                   |                      |
| ...           | ...           | ...           | 129           | 112           | 46            | 66                   |                      |
| ...           | ...           | ...           | ...           | 125           | 50            | 75                   |                      |
| 151           | 135           | 127           | 146           | 144           | 89            | 55                   |                      |
| 19            | 20            | 20            | 20            | 20            | 18            | 2                    |                      |
| 20            | 18            | 20            | 20            | 18            | 16            | 2                    |                      |
| 20            | 20            | 20            | 18            | 19            | 15            | 4                    |                      |
| ...           | ...           | ...           | ...           | 38            | 32            | 6                    |                      |



## Volksschülerinnen und Volksschüler

► nach Schulkreis, Geschlecht und Schulstufe, 2002

T\_15.1.12

| Schulstufe  | Im            |               |               | Schulkreise  |              |                |               |                 |              |                          |
|---|---------------|---------------|---------------|--------------|--------------|----------------|---------------|-----------------|--------------|--------------------------|
|   | Ganzen        | Mädchen       | Knaben        | Uto          | Letzi        | Limmat-<br>tal | Waid-<br>berg | Zürich-<br>berg | Glattal      | Schwa-<br>men-<br>dingen |
| <b>Schuljahr 2002 ~ 2003: Stand Mitte Dezember 2002</b> |               |               |               |              |              |                |               |                 |              |                          |
| <b>Im Ganzen</b>  | <b>21 485</b> | <b>10 521</b> | <b>10 964</b> | <b>3 382</b> | <b>2 883</b> | <b>2 870</b>   | <b>3 263</b>  | <b>2 414</b>    | <b>4 138</b> | <b>2 535</b>             |
| <b>Primarschule</b>                                     | <b>15 877</b> | <b>7 759</b>  | <b>8 118</b>  | <b>2 435</b> | <b>2 095</b> | <b>2 070</b>   | <b>2 521</b>  | <b>1 916</b>    | <b>2 962</b> | <b>1 878</b>             |
| 1. Klasse   | 2 307         | 1 117         | 1 190         | 343          | 309          | 257            | 395           | 308             | 421          | 274                      |
| 2. Klasse   | 2 405         | 1 224         | 1 181         | 409          | 301          | 285            | 401           | 289             | 452          | 268                      |
| 3. Klasse   | 2 445         | 1 265         | 1 180         | 400          | 307          | 322            | 376           | 304             | 442          | 294                      |
| 4. Klasse   | 2 374         | 1 174         | 1 200         | 378          | 320          | 268            | 388           | 301             | 442          | 277                      |
| 5. Klasse   | 2 490         | 1 250         | 1 240         | 382          | 327          | 329            | 388           | 319             | 469          | 276                      |
| 6. Klasse   | 2 247         | 1 141         | 1 106         | 354          | 320          | 266            | 370           | 263             | 415          | 259                      |
| Kleinklassen A–E  | 1 609         | 588           | 1 021         | 169          | 211          | 343            | 203           | 132             | 321          | 230                      |
| <b>Sekundarschule/Sek C</b>                             | <b>368</b>    | <b>122</b>    | <b>246</b>    | <b>84</b>    | <b>63</b>    | –              | <b>31</b>     | <b>9</b>        | <b>125</b>   | <b>56</b>                |
| 1. Sek C  | 137           | 42            | 95            | 33           | 20           | –              | 11            | 2               | 53           | 18                       |
| 2. Sek C  | 135           | 40            | 95            | 31           | 32           | –              | 8             | 4               | 39           | 21                       |
| 3. Sek C  | 96            | 40            | 56            | 20           | 11           | –              | 12            | 3               | 33           | 17                       |
| <b>Sekundarschule/Sek B/G</b>                           | <b>2 229</b>  | <b>1 040</b>  | <b>1 189</b>  | <b>338</b>   | <b>342</b>   | <b>457</b>     | <b>259</b>    | <b>90</b>       | <b>425</b>   | <b>318</b>               |
| 1. Sek B  | 594           | 280           | 314           | 118          | 111          | –              | 78            | 27              | 152          | 108                      |
| 2. Sek B  | 576           | 262           | 314           | 110          | 114          | –              | 86            | 23              | 144          | 99                       |
| 3. Sek B  | 602           | 278           | 324           | 110          | 117          | –              | 95            | 40              | 129          | 111                      |
| 1. Sek G  | 156           | 79            | 77            | –            | –            | 156            | –             | –               | –            | –                        |
| 2. Sek G  | 150           | 72            | 78            | –            | –            | 150            | –             | –               | –            | –                        |
| 3. Sek G  | 151           | 69            | 82            | –            | –            | 151            | –             | –               | –            | –                        |
| <b>Sekundarschule/Sek A/E</b>                           | <b>2 772</b>  | <b>1 485</b>  | <b>1 287</b>  | <b>461</b>   | <b>383</b>   | <b>343</b>     | <b>452</b>    | <b>342</b>      | <b>508</b>   | <b>283</b>               |
| 1. Sek A  | 892           | 457           | 435           | 162          | 127          | –              | 168           | 134             | 199          | 102                      |
| 2. Sek A  | 801           | 439           | 362           | 159          | 132          | –              | 145           | 112             | 158          | 95                       |
| 3. Sek A  | 736           | 400           | 336           | 140          | 124          | –              | 139           | 96              | 151          | 86                       |
| 1. Sek E  | 106           | 62            | 44            | –            | –            | 106            | –             | –               | –            | –                        |
| 2. Sek E  | 112           | 67            | 45            | –            | –            | 112            | –             | –               | –            | –                        |
| 3. Sek E  | 125           | 60            | 65            | –            | –            | 125            | –             | –               | –            | –                        |
| <b>10. Schuljahr</b>                                    | <b>144</b>    | <b>85</b>     | <b>59</b>     | <b>64</b>    | –            | –              | –             | –               | <b>80</b>    | –                        |
| <b>Kunst und Sport</b>                                  | 57            | 30            | 27            | –            | –            | –              | –             | 57              | –            | –                        |
| 1. Sek E  | 20            | 9             | 11            | –            | –            | –              | –             | 20              | –            | –                        |
| 2. Sek E  | 18            | 12            | 6             | –            | –            | –              | –             | 18              | –            | –                        |
| 3. Sek E  | 19            | 9             | 10            | –            | –            | –              | –             | 19              | –            | –                        |
| 1. Sek MSP<br>Mannschaftssport                          | 38            | –             | 38            | –            | –            | –              | –             | –               | 38           | –                        |

Ab Schuljahr 2000 ~ 2001 Einführung gegliederte und dreiteilige Sekundarschule.

## Volksschulklassen

► nach der Zahl der Schülerinnen und Schüler sowie Schulstufe, 2002

T\_15.1.13

| Schulstufe  | Schulklassen |                             | Schulklassen nach der Schüler/-innenzahl |            |            |          |
|---|--------------|-----------------------------|--|------------|------------|----------|
|   | im Ganzen    | Schüler/-innen<br>je Klasse | bis 15                                   | 16–20      | 21–25      | 26–30    |
| <b>Schuljahr 2002 ~ 2003: Stand Mitte Dezember 2002</b> |              |                             |  |            |            |          |
| <b>Im Ganzen</b>  | <b>1235</b>  | <b>17,4</b>                 | <b>313</b>                               | <b>635</b> | <b>280</b> | <b>7</b> |
| <b>Primarschule</b>                                     | <b>914</b>   | <b>19,0</b>                 | <b>243</b>                               | <b>436</b> | <b>228</b> | <b>7</b> |
| 1. Klasse   | 125          | 18,5                        | 16                                       | 77         | 31         | 1        |
| 2. Klasse   | 129          | 18,6                        | 22                                       | 66         | 40         | 1        |
| 3. Klasse   | 128          | 19,1                        | 12                                       | 78         | 34         | 4        |
| 4. Klasse   | 120          | 19,7                        | 7  | 64         | 49         | –        |
| 5. Klasse   | 128          | 19,3                        | 9  | 84         | 35         | –        |
| 6. Klasse   | 119          | 18,9                        | 13                                       | 66         | 39         | 1        |
| Kleinklassen A–E  | 165          | 9,8                         | 164                                      | 1          | –          | –        |
| <b>Sekundarschule/Sek C</b>                             | <b>33</b>    | <b>11,2</b>                 | <b>29</b>                                | <b>4</b>   | <b>–</b>   | <b>–</b> |
| 1. Sek C  | 11           | 12,2                        | 9  | 2          | –          | –        |
| 2. Sek C  | 12           | 10,9                        | 11                                       | 1          | –          | –        |
| 3. Sek C  | 10           | 10,4                        | 9  | 1          | –          | –        |
| <b>Sekundarschule/Sek B/G</b>                           | <b>128</b>   | <b>17,5</b>                 | <b>26</b>                                | <b>90</b>  | <b>12</b>  | <b>–</b> |
| 1. Sek B  | 33           | 18,1                        | 2  | 27         | 4          | –        |
| 2. Sek B  | 32           | 18,2                        | 3  | 25         | 4          | –        |
| 3. Sek B  | 33           | 18,3                        | 3  | 26         | 4          | –        |
| 1. Sek G  | 10           | 15,6                        | 6  | 4          | –          | –        |
| 2. Sek G  | 10           | 14,9                        | 7  | 3          | –          | –        |
| 3. Sek G  | 10           | 15,1                        | 5  | 5          | –          | –        |
| <b>Sekundarschule/Sek A/E</b>                           | <b>147</b>   | <b>18,9</b>                 | <b>13</b>                                | <b>95</b>  | <b>39</b>  | <b>–</b> |
| 1. Sek A  | 42           | 21,2                        | –  | 14         | 28         | –        |
| 2. Sek A  | 43           | 18,7                        | 2  | 33         | 8          | –        |
| 3. Sek A  | 43           | 17,2                        | 7  | 36         | –          | –        |
| 1. Sek E  | 6            | 17,7                        | 2  | 2          | 2          | –        |
| 2. Sek E  | 6            | 18,7                        | 1  | 4          | 1          | –        |
| 3. Sek E  | 7            | 17,9                        | 1  | 6          | –          | –        |
| <b>10. Schuljahr</b>                                    | <b>8</b>     | <b>17,9</b>                 | <b>2</b>                                 | <b>6</b>   | <b>–</b>   | <b>–</b> |
| <b>Kunst und Sport</b>                                  | <b>3</b>     | <b>19,0</b>                 | <b>–</b>                                 | <b>3</b>   | <b>–</b>   | <b>–</b> |
| 1. Sek MSP  |              |                             |  |            |            |          |
| Mannschaftssport  | 2            | 19,0                        | –  | 1          | 1          | –        |

Ab Schuljahr 2000 ~ 2001 Einführung gegliederte und dreiteilige Sekundarschule.

## Volksschülerinnen und Volksschüler

► nach Wohnquartier, Schulkreis, Heimat und Geschlecht, 2002

T\_15.1.15

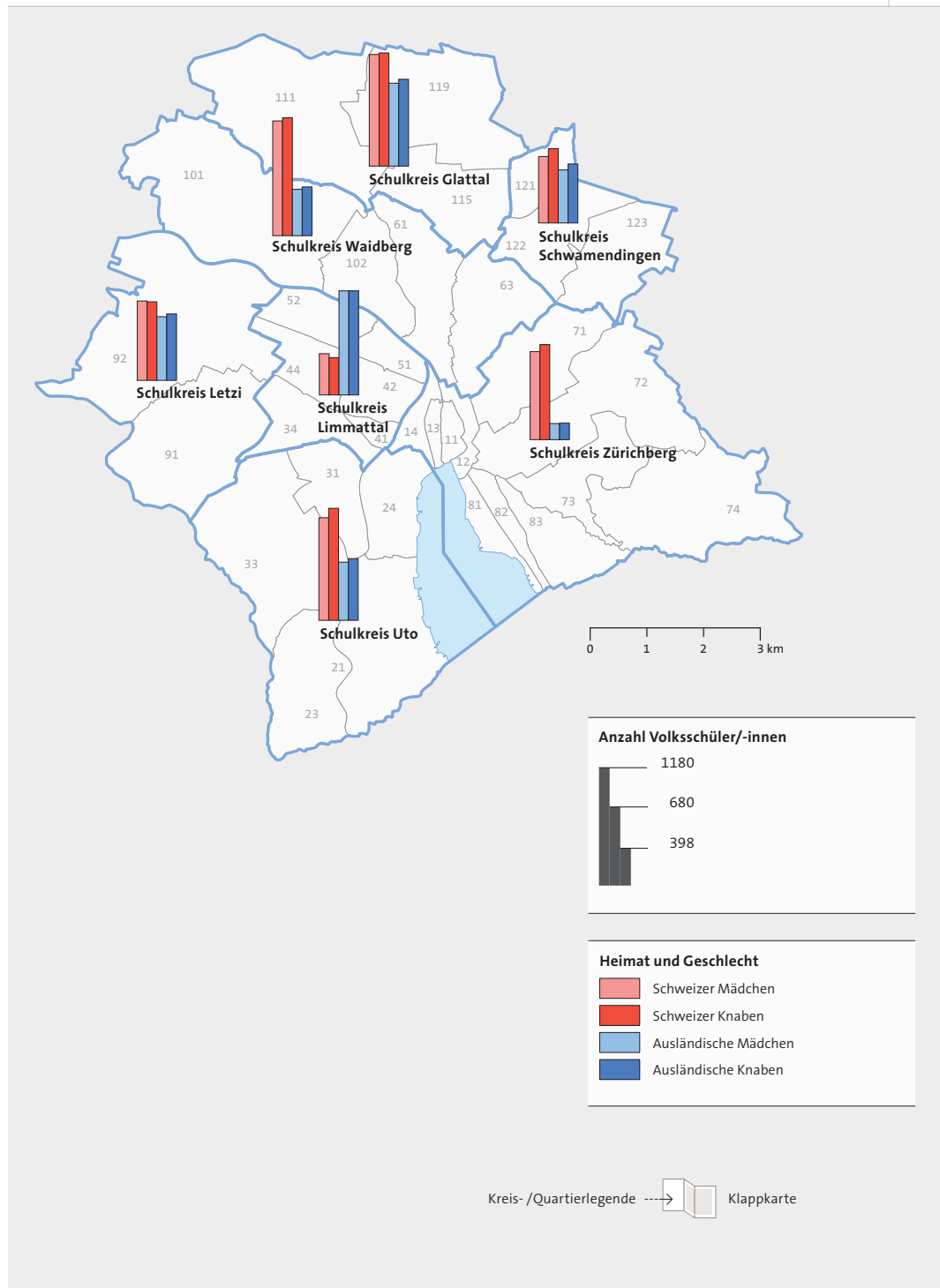
| Schulkreis<br>Wohnquartier                   | Stand Mitte Dezember |                              |               |              |                              |              |              |              |
|--|----------------------|------------------------------|---------------|--------------|------------------------------|--------------|--------------|--------------|
|  | im Ganzen            | Schweizerinnen und Schweizer |               |              | Ausländerinnen und Ausländer |              |              |              |
|  |                      | zusammen                     | Mädchen       | Knaben       | zusammen                     | Mädchen      | Knaben       |              |
|  | 1992                 | 20 680                       | 12 652        | 6 182        | 6 470                        | 8 028        | 3 848        | 4 180        |
|  | 2001                 | 21 307                       | 12 372        | 6 129        | 6 243                        | 8 935        | 4 382        | 4 553        |
| <b>Ganze Stadt</b>                           | <b>2002</b>          | <b>21 485</b>                | <b>12 549</b> | <b>6 147</b> | <b>6 402</b>                 | <b>8 936</b> | <b>4 374</b> | <b>4 562</b> |
| <b>Schulkreis Uto</b>                        |                      | <b>3 381</b>                 | <b>2 151</b>  | <b>1 029</b> | <b>1 122</b>                 | <b>1 230</b> | <b>599</b>   | <b>631</b>   |
| Wollishofen                                  |                      | 931                          | 620           | 285          | 335                          | 311          | 154          | 157          |
| Leimbach                                     |                      | 399                          | 283           | 136          | 147                          | 116          | 57           | 59           |
| Enge   |                      | 221                          | 153           | 73           | 80                           | 68           | 38           | 30           |
| Alt-Wiedikon <sup>1</sup>                    |                      | 747                          | 290           | 139          | 151                          | 457          | 216          | 241          |
| Friesenberg                                  |                      | 1 083                        | 805           | 396          | 409                          | 278          | 134          | 144          |
| <b>Schulkreis Letzi</b>                      |                      | <b>2 931</b>                 | <b>1 600</b>  | <b>803</b>   | <b>797</b>                   | <b>1 331</b> | <b>651</b>   | <b>680</b>   |
| Albisrieden                                  |                      | 986                          | 655           | 330          | 325                          | 331          | 149          | 182          |
| Altstetten                                   |                      | 1 945                        | 945           | 473          | 472                          | 1 000        | 502          | 498          |
| <b>Schulkreis Limmattal</b>                  |                      | <b>2 931</b>                 | <b>835</b>    | <b>437</b>   | <b>398</b>                   | <b>2 096</b> | <b>1 047</b> | <b>1 049</b> |
| Sihlfeld <sup>1</sup>                        |                      | 1 049                        | 393           | 205          | 188                          | 656          | 338          | 318          |
| Werd   |                      | 94                           | 17            | 11           | 6                            | 77           | 44           | 33           |
| Langstrasse                                  |                      | 348                          | 71            | 34           | 37                           | 277          | 144          | 133          |
| Hard   |                      | 876                          | 189           | 90           | 99                           | 687          | 312          | 375          |
| Gewerbeschule                                |                      | 454                          | 123           | 74           | 49                           | 331          | 171          | 160          |
| Escher Wyss                                  |                      | 110                          | 42            | 23           | 19                           | 68           | 38           | 30           |
| <b>Schulkreis Waidberg</b>                   |                      | <b>3 319</b>                 | <b>2 328</b>  | <b>1 148</b> | <b>1 180</b>                 | <b>991</b>   | <b>483</b>   | <b>508</b>   |
| Unterstrass                                  |                      | 991                          | 714           | 365          | 349                          | 277          | 135          | 142          |
| Oberstrass                                   |                      | 399                          | 343           | 171          | 172                          | 56           | 16           | 40           |
| Höngg  |                      | 1 219                        | 939           | 443          | 496                          | 280          | 140          | 140          |
| Wipkingen                                    |                      | 710                          | 332           | 169          | 163                          | 378          | 192          | 186          |
| <b>Schulkreis Zürichberg</b>                 |                      | <b>2 240</b>                 | <b>1 851</b>  | <b>891</b>   | <b>960</b>                   | <b>389</b>   | <b>193</b>   | <b>196</b>   |
| Rathaus                                      |                      | 95                           | 91            | 40           | 51                           | 4            | 1            | 3            |
| Hochschulen                                  |                      | 9                            | 8             | 4            | 4                            | 1            | 1            | –            |
| Lindenhof                                    |                      | 23                           | 23            | 17           | 6                            | –            | –            | –            |
| City   |                      | 54                           | 43            | 18           | 25                           | 11           | 4            | 7            |
| Fluntern                                     |                      | 272                          | 235           | 115          | 120                          | 37           | 21           | 16           |
| Hottingen                                    |                      | 437                          | 363           | 172          | 191                          | 74           | 36           | 38           |
| Hirslanden                                   |                      | 270                          | 224           | 108          | 116                          | 46           | 22           | 24           |
| Witikon                                      |                      | 484                          | 416           | 210          | 206                          | 68           | 33           | 35           |
| Seefeld                                      |                      | 129                          | 96            | 42           | 54                           | 33           | 15           | 18           |
| Mühlebach                                    |                      | 222                          | 178           | 82           | 96                           | 44           | 26           | 18           |
| Weinegg                                      |                      | 245                          | 174           | 83           | 91                           | 71           | 34           | 37           |
| <b>Schulkreis Glattal</b>                    |                      | <b>3 969</b>                 | <b>2 251</b>  | <b>1 118</b> | <b>1 133</b>                 | <b>1 718</b> | <b>839</b>   | <b>879</b>   |
| Affoltern                                    |                      | 1 583                        | 1 025         | 517          | 508                          | 558          | 262          | 296          |
| Oerlikon                                     |                      | 940                          | 446           | 215          | 231                          | 494          | 259          | 235          |
| Seebach                                      |                      | 1 446                        | 780           | 386          | 394                          | 666          | 318          | 348          |
| <b>Schulkreis Schwamendingen</b>             |                      | <b>2 597</b>                 | <b>1 439</b>  | <b>682</b>   | <b>757</b>                   | <b>1 158</b> | <b>551</b>   | <b>607</b>   |
| Saatlen                                      |                      | 825                          | 547           | 256          | 291                          | 278          | 132          | 146          |
| Schwamendingen-Mitte                         |                      | 693                          | 270           | 141          | 129                          | 423          | 204          | 219          |
| Hirzenbach                                   |                      | 1 079                        | 622           | 285          | 337                          | 457          | 215          | 242          |
| <b>Auswärts wohnhafte<br/>Schüler/-innen</b> |                      | <b>117</b>                   | <b>94</b>     | <b>39</b>    | <b>55</b>                    | <b>23</b>    | <b>11</b>    | <b>12</b>    |

1 Das Gebiet zwischen Birmensdorferstrasse und Sihlhölzli im Stadtquartier Sihlfeld ist dem Stadtquartier Alt-Wiedikon zugeteilt.

**Volksschüler/-innen**

K\_15.1.2

► nach Heimat, Geschlecht und Schulkreis, 2002

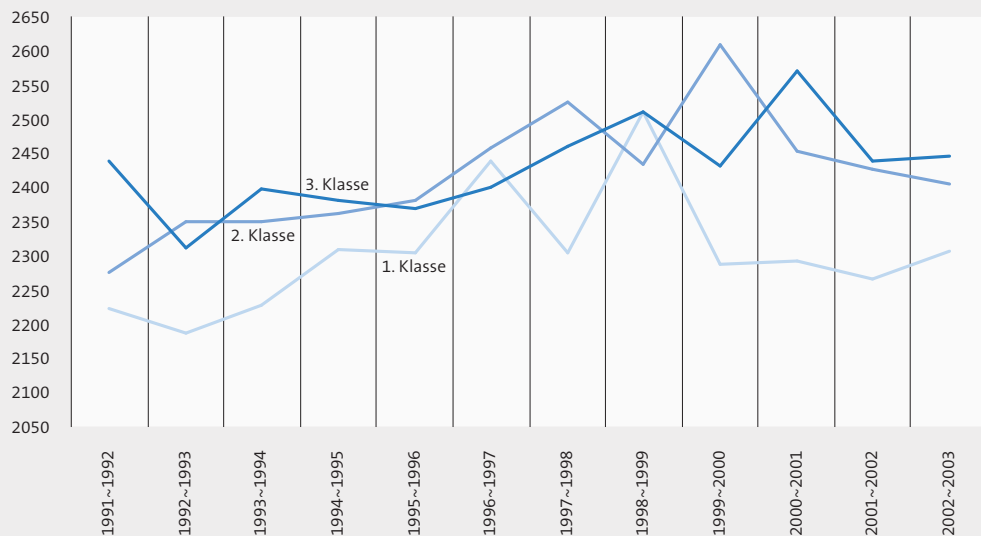


## Volksschüler/-innen der 1. bis 6. Primarklassen

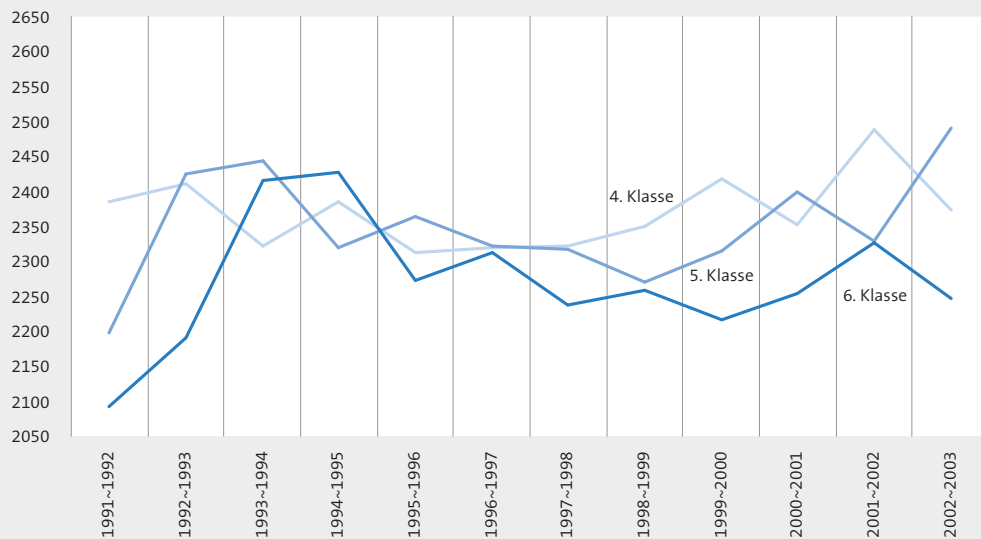
6\_15.1.1

▶ seit 1991~1992

Schüler/-innen



Schüler/-innen



## Lehrpersonen an den städtischen Schulen

T\_15.1.21

|  | Stand Anfang Schuljahr |              |              |
|--|------------------------|--------------|--------------|
|  | 1993 ~ 1994            | 2001 ~ 2002  | 2002 ~ 2003  |
| <b>Lehrpersonen im Ganzen</b>  | <b>2 722</b>           | <b>3 297</b> | <b>3 483</b> |
| Kindergarten   | 279                    | 365          | 385          |
| Primarschule   | 910                    | 1066         | 1070         |
| Sekundarschule <sup>1</sup>  | 359                    | 405          | 413          |
| Handarbeit   | 229                    | 222          | 216          |
| Hauswirtschaft   | 55                     | 57           | 49           |
| Übrige Lehrpersonen <sup>2</sup>                                     | 890                    | 1182         | 1350         |
| <b>Voll- und Teilzeitbeschäftigte<br/>(ohne übrige Lehrpersonen)</b> | <b>1832</b>            | <b>2115</b>  | <b>2133</b>  |
| Frauen   | 1273                   | 1565         | 1585         |
| Männer   | 559                    | 550          | 548          |
| Frauenanteil (%)   | 69,5                   | 74,0         | 74,3         |
| <b>Vollbeschäftigte (ohne übrige Lehrpersonen)</b>                   | <b>1 507</b>           | <b>1 140</b> | <b>1 060</b> |
| Frauen   | 1014                   | 764          | 711          |
| Männer   | 493                    | 376          | 349          |
| <b>Teilzeitbeschäftigte<br/>(ohne übrige Lehrpersonen)</b>           | <b>325</b>             | <b>975</b>   | <b>1 073</b> |
| Frauen   | 259                    | 797          | 874          |
| Männer   | 66                     | 178          | 199          |

Vergleiche mit früheren Tabellen sind nicht möglich, da andere Grundzahlen als Basis dienen.

1 Ab Schuljahr 2000 ~ 2001 Neugestaltung der Oberstufe.

2 Jugendmusikschule, Werkjahr, Sonder- und Heimschulen, Fachlehrkräfte und Lehrkräfte an gemeindeeigenen Klassen der Volksschule.

## Horte, Hortpersonal, Hortbesucher und Hortbesucherinnen

T\_15.1.31

| Schuljahr   | Horte                |     |        | Hortpersonal |              |         | Hortbesucher/-innen |        |         |         |      |
|-------------|----------------------|-----|--------|--------------|--------------|---------|---------------------|--------|---------|---------|------|
|             | im Ganzen            | Tag | Mittag | im Ganzen    | Hortnerinnen | Hortner | im Geschlecht       |        | Heimat  |         |      |
|             |                      |     |        |              |              |         | Mädchen             | Knaben | Schweiz | Ausland |      |
|             | Stand Ende Schuljahr |     |        |              |              |         |                     |        |         |         |      |
| 1992 ~ 1993 | 156                  | 106 | 50     | 326          | 301          | 25      | 4433                | 2098   | 2335    | 2353    | 2080 |
| 2001 ~ 2002 | 220                  | 140 | 80     | 440          | 406          | 34      | 5912                | 2850   | 3062    | ...     | ...  |
| 2002 ~ 2003 | 240                  | 151 | 89     | 466          | ...          | ...     | 6256                | 2922   | 3334    | ...     | ...  |

Ab 2000 ~ 2001 teilweise keine Zahlen erhältlich.

## 15.2 Berufs- und Mittelschulen

An den verschiedenen Kantonsschulen in der Stadt Zürich hat die Zahl der Schülerinnen und Schüler im Vergleich zum Vorjahr um 9,3 Prozent abgenommen. Von den 7619 in Ausbildung stehenden Personen waren 4298 Schülerinnen, was einem Anteil von 56,4 Prozent entspricht.

### Schülerinnen und Schüler der Kantonsschule Zürich

T\_15.2.1

#### Abteilungen Schulprofile MAR (ab 1998/99)

|  | Schultypen MAV <sup>1</sup>                | Schuljahre  |             |             |
|--|--|-------------|-------------|-------------|
|  |  | 1992~93     | 2001~2002   | 2002~2003   |
| <b>Im Ganzen</b>                                 |  | <b>7714</b> | <b>8404</b> | <b>7619</b> |
| davon Schülerinnen                               |  | 4113        | 4785        | 4298        |
| <b>Gymnasien</b>                                 |  | <b>6986</b> | <b>7726</b> | <b>6911</b> |
| Gymnasium (Unterstufe)                           | Gymnasium I (7./8. Schuljahr) <sup>2</sup> | 1397        | 1813        | 1900        |
| davon Schülerinnen                               |  | 691         | 956         | 981         |
| Altsprachliches Profil (A)                       | Gymnasium I/II (Typus A+B) <sup>3</sup>    | 2216        | 1476        | 1109        |
| davon Schülerinnen                               |  | 1100        | 828         | 609         |
| Neusprachliches Profil (N)                       | Gymnasium I/II (Typus D)                   | 933         | 1724        | 1620        |
| davon Schülerinnen                               |  | 673         | 1199        | 1115        |
| Math.-naturwissenschaftl. Profil (MN)            | Math.-naturw. Gymnasium (Typus C)          | 897         | 921         | 845         |
| davon Schülerinnen                               |  | 208         | 291         | 283         |
| Wirtsch.- rechtliches Profil (WR)                | Wirtschaftsgymnasium I/II (Typus E)        | 885         | 935         | 736         |
| davon Schülerinnen                               |  | 325         | 329         | 269         |
| Musisches Profil (M)                             | Lehramtsschule <sup>4</sup> (Typus L)      | 499         | 544         | 475         |
| davon Schülerinnen                               |  | 397         | 428         | 358         |
| Liceo artistico (Profil M + Bildn. Gest.)        | Liceo artistico (Typus D + Bildn. Gest.)   | 159         | 313         | 226         |
| davon Schülerinnen                               |  | 129         | 252         | 188         |
| <b>Diplomschulen</b>                             |  | <b>616</b>  | <b>588</b>  | <b>675</b>  |
| Handelsmittelschule (HMSPlus) <sup>5</sup>       | Handelsschule (HMS)                        | 335         | 276         | 338         |
| davon Schülerinnen                               |  | 212         | 125         | 145         |
| Diplommittelschule (DMS) <sup>6</sup>            |  | 281         | 312         | 337         |
| davon Schülerinnen                               |  | 269         | 288         | 317         |
| <b>Kindergarten- und Hortseminar<sup>7</sup></b> |  | <b>112</b>  | <b>90</b>   | <b>33</b>   |
| davon Seminaristinnen                            |  | 109         | 89          | 33          |

1 Die Maturitätstypen nach MAV laufen sukzessive bis zum Schuljahr 2001/02 aus (letzte Abschlüsse); die Maturitätsreform MAR bewirkt ab 2002/03 eine Bestandesabnahme durch die Schulzeitverkürzung.

2 Sprachlich-historische Bildung: Anschluss an 6. Primarklasse.

3 Sprachlich-historische Bildung: Anschluss an Gym. I/8. Schuljahr bzw. 2. oder 3. Klasse Sekundarschule.

4 Kantonale Maturität.

5 Vierjährige Handelsmittelschule mit kaufmännischer Berufsmaturität nach Praxisjahr; ab 2002/03 inklusive Informatikmittelschule.

6 Allgemeinbildung für ein mittleres Kader.

7 Das Kindergarten- und Hortseminar ist der Kantonsschule Riesbach angegliedert; auslaufend, da ab Wintersemester 2002/03 der Pädagogischen Hochschule PHZH eingegliedert.

Schülerinnen und Schüler der privaten Mittelschulen<sup>1</sup> Zürich

T\_15.2.2

Abteilungen Schulprofile MAR  
(ab 1998/99)

|                                       | Schultypen MAV <sup>2</sup>         | Schuljahre |             |             |
|---------------------------------------|-------------------------------------|------------|-------------|-------------|
|                                       |                                     | 1992 ~ 93  | 2001 ~ 2002 | 2002 ~ 2003 |
| <b>Im Ganzen</b>                      |                                     | <b>578</b> | <b>641</b>  | <b>531</b>  |
| davon Schülerinnen                    |                                     | 290        | 408         | 324         |
| Gymnasium (Unterstufe)                | Gymnasium I (7./8. Schuljahr)       | 89         | 96          | 107         |
| davon Schülerinnen                    |                                     | 31         | 50          | 46          |
| Altsprachliches Profil (A)            | Gymnasium I/II (Typus A+B)          | 158        | 82          | 55          |
| davon Schülerinnen                    |                                     | 71         | 50          | 36          |
| Neusprachliches Profil (N)            | Gymnasium I/II (Typus D)            | –          | 37          | 27          |
| davon Schülerinnen                    |                                     | –          | 32          | 24          |
| Math.-naturwissenschaftl. Profil (MN) | Math.-naturw. Gymnasium (Typus C)   | 75         | 62          | 43          |
| davon Schülerinnen                    |                                     | 18         | 26          | 18          |
| Wirtsch.- rechtliches Profil (WR)     | Wirtschaftsgymnasium I/II (Typus E) | 80         | 125         | 112         |
| davon Schülerinnen                    |                                     | 36         | 56          | 40          |
| Musisches Profil                      | Lehramtsschule (Typus L)            | 139        | 205         | 153         |
| davon Schülerinnen                    |                                     | 97         | 160         | 127         |
| Kindergartenseminar                   |                                     | 37         | 34          | 34          |
| davon Seminaristinnen                 |                                     | 37         | 34          | 33          |

1 Freies Gymnasium und Seminar Unterstrass mit Maturitätsberechtigung.

2 Die Maturitätstypen nach MAV laufen sukzessive bis zum Schuljahr 2001/02 aus (letzte Abschlüsse); die Maturitätsreform MAR bewirkt ab 2002/03 eine Bestandesabnahme durch die Schulzeitverkürzung.

## Schülerinnen und Schüler in Privatschulen

T\_15.2.3

| Schulstufe          | Schuljahre           |              |                          |              |            |
|---------------------|----------------------|--------------|--------------------------|--------------|------------|
|                     | 2000 ~ 2001          | 2001 ~ 2002  | 2002 ~ 2003 <sup>1</sup> | Schweizer    | Ausländer  |
|                     | Stand Mitte Dezember |              |                          |              |            |
| <b>Im Ganzen</b>    | <b>3 546</b>         | <b>3 406</b> | <b>3 363</b>             | <b>2 340</b> | <b>366</b> |
| <b>Primarschule</b> |                      |              |                          |              |            |
| 1. Klasse           | 195                  | 161          | 195                      | 154          | 41         |
| 2. Klasse           | 195                  | 185          | 195                      | 122          | 34         |
| 3. Klasse           | 199                  | 197          | 199                      | 144          | 23         |
| 4. Klasse           | 233                  | 214          | 233                      | 167          | 35         |
| 5. Klasse           | 265                  | 271          | 265                      | 181          | 37         |
| 6. Klasse           | 429                  | 423          | 429                      | 373          | 28         |
| Sonderschulen       | 183                  | 56           | –                        | –            | –          |
| <b>Oberstufe</b>    |                      |              |                          |              |            |
| 1. Klasse           | 530                  | 581          | 530                      | 462          | 60         |
| 2. Klasse           | 563                  | 546          | 563                      | 339          | 47         |
| 3. Klasse           | 524                  | 547          | 524                      | 270          | 46         |
| <b>Gymnasium</b>    |                      |              |                          |              |            |
| 1. Klasse           | 57                   | 75           | 57                       | 53           | 4          |
| 2. Klasse           | 78                   | 55           | 78                       | 33           | 6          |
| 3. Klasse           | 95                   | 95           | 95                       | 42           | 5          |

1 Einschliesslich Privatschülerinnen und Privatschüler mit Heimat unbekannt.



## Schülerinnen und Schüler der KV Zürich Business School

T\_15.2.11

| Abteilungen                            | Schuljahre   |              |              |
|--|--------------|--------------|--------------|
|  | 1992~1993    | 2001~2002    | 2002~2003    |
| <b>Im Ganzen</b>                       | <b>4 833</b> | <b>4 575</b> | <b>4 618</b> |
| Schülerinnen                           | 2 872        | 2 749        | 2 757        |
| Schüler                                | 1 961        | 1 826        | 1 861        |
| <b>Kaufmännische Lehre<sup>1</sup></b> |              |              |              |
| zusammen                               | 4 149        | 4 268        | 4 314        |
| Schülerinnen                           | 2 368        | 2 536        | 2 546        |
| Schüler                                | 1 781        | 1 732        | 1 768        |
| <b>Bürolehre<sup>2</sup></b>           |              |              |              |
| zusammen                               | 684          | 307          | 304          |
| Schülerinnen                           | 504          | 213          | 211          |
| Schüler                                | 180          | 94           | 93           |

1 Dreijährig. 2 Zweijährig.

## Schülerinnen und Schüler der Berufsschulen

T\_15.2.12

| Abteilungen  | Schuljahre          |               |               |
|--|---------------------|---------------|---------------|
|  | 1992~1993           | 2001~2002     | 2002~2003     |
| <b>Im Ganzen<sup>1</sup></b>   | <b>34 244</b>       | <b>31 780</b> | <b>36 873</b> |
| Schülerinnen   | 15 987              | 16 350        | 19 189        |
| Schüler  | 18 257              | 15 430        | 17 684        |
| <b>Berufsschulen</b>   |                     |               |               |
| Allgemeine   | 7 591               | 9 410         | 8 981         |
| Schülerinnen   | 4 138               | 6 011         | 5 603         |
| Schüler  | 3 453               | 3 399         | 3 378         |
| Baugewerbliche   | 4 928               | 3 969         | 4 104         |
| Schülerinnen   | 773                 | 668           | 658           |
| Schüler  | 4 155               | 3 301         | 3 446         |
| Technische   | 4 144               | 4 737         | 4 758         |
| Schülerinnen   | 250                 | 415           | 496           |
| Schüler  | 3 894               | 4 322         | 4 262         |
| Berufsmaturitätsschule Zürich  | 11 511 <sup>2</sup> | 1 707         | 1 721         |
| Schülerinnen   | 5 684               | 495           | 555           |
| Schüler  | 5 827               | 1 212         | 1 166         |
| Erwachsenenbildung EB Wolf-<br>bach, Kantonale Berufsschule<br>für Weiterbildung | ...                 | 7 075         | 12 396        |
| Teilnehmerinnen  | ...                 | 4 435         | 7 544         |
| Teilnehmer   | ...                 | 2 640         | 4 852         |
| Schule für Haushalt und<br>Lebensgestaltung                                      | 6 070               | 4 882         | 4 913         |
| Schülerinnen   | 5 142               | 4 326         | 4 333         |
| Schüler  | 928                 | 556           | 580           |

1 Pflichtschüler/-innen und freiwillige Schüler/-innen.

2 Berufsmaturitätsschule und Erwachsenenbildung EB zusammen.

## 15.3 Volkshochschule

An der Volkshochschule wurden im Schuljahr 2002/03 etwas weniger Kurse angeboten als ein Jahr zuvor (969 gegenüber 980), wobei auch die Belegung leicht gesunken ist. Etwas mehr als zwei Drittel der Kurse wurden von Frauen belegt. Die Zahl der Hörerinnen und Hörer ist um 4,1 Prozent gefallen und erreicht neu 15 817.

### Schülerinnen und Schüler der Berufsschulen

T\_15.3.1a

| Schuljahr   | Hörerinnen und Hörer                  |          |                | Belegung <sup>1</sup> der Kurse |          |                | Kurse          |          |                |                |
|-------------|---------------------------------------|----------|----------------|---------------------------------|----------|----------------|----------------|----------|----------------|----------------|
|             | Hörerinnen, Hörer, Belegung und Kurse | zusammen | Wintersemester | Sommersemester                  | zusammen | Wintersemester | Sommersemester | zusammen | Wintersemester | Sommersemester |
| 1992 ~ 1993 |                                       | 12 947   | 7 798          | 5 149                           | 15 864   | 9 898          | 5 966          | 433      | 232            | 201            |
| 2001 ~ 2002 |                                       | 16 488   | 9 648          | 6 840                           | 21 238   | 12 915         | 8 323          | 980      | 527            | 453            |
| 2002 ~ 2003 |                                       | 15 817   | 9 483          | 6 334                           | 20 492   | 13 024         | 7 468          | 969      | 563            | 406            |

1 Je Hörerin und Hörer sind mehrere Belegungen möglich.

## 15.4 Hochschulen

Die Zahl der Studierenden an der ETH Zürich lag im Wintersemester 2002/03 im Vergleich zum Vorjahr mit einer Zunahme um 463 (+3,9%) leicht höher. Dazu beigetragen hat unter anderem der neue Studiengang «Bewegungswissenschaften und Sport», den die ETH seit diesem Semester anbietet und der von 259 Studierenden gewählt wurde. Bemerkenswert ist zudem die deutlich stärkere Zunahme bei den Studentinnen (+7,8%) gegenüber den Studenten (+2,4%). Der Frauenanteil ist damit weiter gestiegen und liegt nun bei 28,1 Prozent (Vorjahr: 27,1%).

An der Universität Zürich liegt die Zunahme mit 4,9 Prozent etwas höher als bei der ETH. Von den 22 362 Studierenden waren 52,4 Prozent Frauen. Auch bei der Universität hat die Zahl der Studentinnen prozentual stärker zugenommen als diejenige der Studenten (+6,4% bzw. +3,4%).

### Studierende an der Universität Zürich



T\_15.4.1

| Fakultät                                     | Wintersemester 1992 ~ 1993 |              |               | Wintersemester 2001 ~ 2002 |               |               | Wintersemester 2002 ~ 2003 |               |               |
|--|----------------------------|--------------|---------------|----------------------------|---------------|---------------|----------------------------|---------------|---------------|
|  | im Ganzen                  | Studentinnen | Studenten     | im Ganzen                  | Studentinnen  | Studenten     | im Ganzen                  | Studentinnen  | Studenten     |
| <b>Studierende<sup>1</sup> im Ganzen</b>     | <b>21 137</b>              | <b>9 533</b> | <b>11 604</b> | <b>21 316</b>              | <b>11 020</b> | <b>10 296</b> | <b>22 362</b>              | <b>11 720</b> | <b>10 642</b> |
| Theologie                                    | 288                        | 114          | 174           | 202                        | 119           | 83            | 211                        | 123           | 88            |
| Rechtswissenschaft                           | 3 389                      | 1 466        | 1 923         | 3 203                      | 1 547         | 1 656         | 3 337                      | 1 670         | 1 667         |
| Wirtschaftswissenschaft                      | 2 959                      | 595          | 2 364         | 2 993                      | 771           | 2 222         | 3 274                      | 890           | 2 384         |
| Humanmedizin                                 | 2 304                      | 994          | 1 310         | 2 032                      | 1 021         | 1 011         | 2 008                      | 1 050         | 958           |
| Zahnmedizin                                  | 290                        | 102          | 188           | 350                        | 161           | 189           | 361                        | 165           | 196           |
| Veterinärmedizin                             | 346                        | 210          | 136           | 571                        | 428           | 143           | 601                        | 450           | 151           |
| Philosophische Fakultät                      | 9 109                      | 5 216        | 3 893         | 9 813                      | 6 040         | 3 773         | 10 333                     | 6 396         | 3 937         |
| Mathematisch-naturwissenschaftliche Fakultät | 2 452                      | 836          | 1 616         | 2 152                      | 933           | 1 219         | 2 237                      | 976           | 1 261         |

1 Einschliesslich Doktorandinnen und Doktoranden.

## Studierende an der Eidgenössischen Technischen Hochschule Zürich



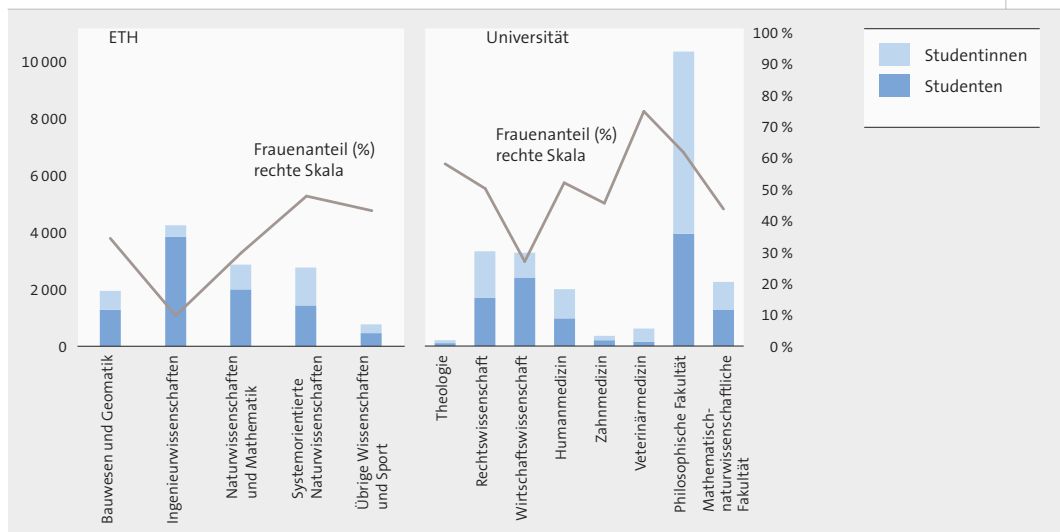
T\_15.4.2

| Studiengang                                  | Wintersemester<br>1995 ~ 1996 |              | Wintersemester<br>2001 ~ 2002 |                |              | Wintersemester<br>2002 ~ 2003 |                |              | Studenten    |
|--|-------------------------------|--------------|-------------------------------|----------------|--------------|-------------------------------|----------------|--------------|--------------|
|  | im<br>Gesamten                | Studenten    | Studenten                     | im<br>Gesamten | Studenten    | Studenten                     | im<br>Gesamten | Studenten    |              |
| <b>Studierende<sup>1</sup> im Ganzen</b>     | <b>11 627</b>                 | <b>2 618</b> | <b>9 009</b>                  | <b>11 927</b>  | <b>3 235</b> | <b>8 692</b>                  | <b>12 390</b>  | <b>3 486</b> | <b>8 904</b> |
| <b>Bauwesen und Geomatik</b>                 |                               |              |                               |                |              |                               |                |              |              |
| Architektur                                  | 1 798                         | 623          | 1 175                         | 1 191          | 491          | 700                           | 1 165          | 490          | 675          |
| Bauingenieurwissenschaften                   | 617                           | 52           | 565                           | 378            | 51           | 327                           | 397            | 59           | 338          |
| Kulturtechnik und Vermessung                 | 446                           | 77           | 369                           | 76             | 16           | 60                            | 19             | 3            | 16           |
| Umweltingenieurwissenschaften                | 17                            | 5            | 12                            | 115            | 34           | 81                            | 159            | 50           | 109          |
| Geomatikingenieurwissenschaften              | 29                            | 7            | 22                            | 144            | 33           | 111                           | 172            | 44           | 128          |
| <b>Ingenieurwissenschaften</b>               |                               |              |                               |                |              |                               |                |              |              |
| Maschineningenieurwissenschaften             | 833                           | 32           | 801                           | 1 021          | 72           | 949                           | 1 108          | 75           | 1 033        |
| Informationstechnologie und Elektrotechnik   | 1 056                         | 36           | 1 020                         | 1 071          | 56           | 1 015                         | 1 179          | 81           | 1 098        |
| Informatik                                   | 653                           | 31           | 622                           | 1 192          | 134          | 1 058                         | 1 240          | 129          | 1 111        |
| Materialwissenschaft                         | 197                           | 20           | 177                           | 271            | 66           | 205                           | 264            | 68           | 196          |
| Betriebs- und Produktionswissenschaften      | 358                           | 36           | 322                           | 437            | 52           | 385                           | 392            | 59           | 333          |
| <b>Naturwissenschaften und Mathematik</b>    |                               |              |                               |                |              |                               |                |              |              |
| Mathematik                                   | 295                           | 64           | 231                           | 403            | 111          | 292                           | 430            | 110          | 320          |
| Rechnergestützte Wissenschaften              | ...                           | ...          | ...                           | 32             | 1            | 31                            | 30             | 2            | 28           |
| Physik                                       | 717                           | 55           | 662                           | 742            | 79           | 663                           | 745            | 91           | 654          |
| Chemie                                       | 523                           | 93           | 430                           | 441            | 93           | 348                           | 490            | 127          | 363          |
| Chemieingenieurwissenschaften                | 103                           | 12           | 91                            | 60             | 14           | 46                            | 53             | 13           | 40           |
| Interdisziplinäre Naturwissenschaften        | 27                            | 3            | 24                            | 45             | 15           | 30                            | 62             | 18           | 44           |
| Biologie                                     | 838                           | 327          | 511                           | 996            | 436          | 560                           | 1 003          | 462          | 541          |
| <b>Systemorientierte Naturwissenschaften</b> |                               |              |                               |                |              |                               |                |              |              |
| Pharmazeutische Wissenschaften               | 406                           | 295          | 111                           | 395            | 294          | 101                           | 401            | 300          | 101          |
| Bewegungswissenschaften und Sport            | ...                           | ...          | ...                           | 50             | 23           | 27                            | 259            | 129          | 130          |
| Erdwissenschaften                            | 330                           | 70           | 260                           | 336            | 103          | 233                           | 346            | 108          | 238          |
| Umweltnaturwissenschaften                    | 776                           | 238          | 538                           | 801            | 328          | 473                           | 822            | 352          | 470          |
| Agrarwissenschaften                          | 437                           | 137          | 300                           | 339            | 131          | 208                           | 339            | 138          | 201          |
| Lebensmittelwissenschaften                   | 269                           | 147          | 122                           | 314            | 187          | 127                           | 331            | 200          | 131          |
| Forstwissenschaften                          | 311                           | 58           | 253                           | 222            | 47           | 175                           | 210            | 48           | 162          |
| <b>Übrige Wissenschaften und Sport</b>       |                               |              |                               |                |              |                               |                |              |              |
| Geistes- Sozial- und Staatswissenschaften    | 7                             | 4            | 3                             | 6              | 2            | 4                             | 26             | 18           | 8            |
| Berufsoffizier                               | 105                           | 1            | 104                           | 100            | –            | 100                           | 106            | –            | 106          |
| Turn- und Sportlehrer                        | 479                           | 195          | 284                           | 749            | 366          | 383                           | 642            | 312          | 330          |

1 Einschliesslich Doktorandinnen und Doktoranden.

## Frauenanteil an der Eidgenössischen Technischen Hochschule Zürich/Universität Zürich

G\_15.4.1



## Studentinnen und Studenten, Kursteilnehmerinnen und Kursteilnehmer der Hochschule für Gestaltung und Kunst, Zürich

T\_15.4.21

|                            | Schuljahre  |             |             |
|----------------------------|-------------|-------------|-------------|
|                            | 1992 ~ 1993 | 2001 ~ 2002 | 2002 ~ 2003 |
| <b>Vollzeitstudierende</b> | <b>610</b>  | <b>985</b>  | <b>1022</b> |
| Studenten                  | 222         | 368         | 636         |
| Studentinnen               | 388         | 617         | 386         |
| <b>Weiterbildung</b>       | <b>2178</b> | <b>1536</b> | <b>1571</b> |
| Kursteilnehmer             | 621         | 302         | 343         |
| Kursteilnehmerinnen        | 1557        | 1234        | 1228        |

## Studentinnen und Studenten der Hochschule für Wirtschaft und Verwaltung Zürich

T\_15.4.22

| Studiengang                  | Schuljahre |            |             |
|------------------------------|------------|------------|-------------|
|                              | 1992       | 2002       | 2003        |
| <b>Betriebsökonomie</b>      | <b>329</b> | <b>992</b> | <b>1100</b> |
| Studentinnen                 | ...        | 278        | 331         |
| Studenten                    | ...        | 714        | 769         |
| <b>Wirtschaftsinformatik</b> | <b>...</b> | <b>95</b>  | <b>140</b>  |
| Studentinnen                 | ...        | 24         | 31          |
| Studenten                    | ...        | 71         | 109         |
| <b>Dipolmabschlüsse</b>      |            |            |             |
| <b>Betriebsökonomie</b>      | <b>40</b>  | <b>184</b> | <b>230</b>  |
| Studentinnen                 | ...        | 50         | 56          |
| Studenten                    | ...        | 134        | 174         |

**Studentinnen und Studenten der  
Pädagogischen Hochschule Zürich**

T\_15.4.23

|                              | Schuljahre        |                   |
|------------------------------|-------------------|-------------------|
|                              | 2002 <sup>1</sup> | 2003 <sup>2</sup> |
| <b>Studierende im Ganzen</b> | <b>1 394</b>      | <b>1 572</b>      |
| Studentinnen                 | 984               | 1 110             |
| Studenten                    | 410               | 462               |

1 Stichtag 15.11.2002.

2 Stichtag 15.5.2003.

**Studentinnen und Studenten der  
Hochschule Musik und Theater Zürich**

T\_15.4.24

|  | Studiengang |  | Schuljahre |            |
|--|-------------|--|------------|------------|
|  |             |  | 2001       | 2002       |
| <b>Studierende im Ganzen</b>   |             |  | <b>808</b> | <b>792</b> |
| Studentinnen   |             |  | 467        | 434        |
| Studenten  |             |  | 341        | 358        |
| <b>Studiengang I bis VII<sup>1</sup></b>   |             |  | <b>745</b> | <b>726</b> |
| Studentinnen   |             |  | 423        | 403        |
| Studenten  |             |  | 322        | 323        |
| <b>Ausbildung Bühnentanz<br/>(Höhere Fachschule)</b>                                     |             |  | <b>21</b>  | <b>20</b>  |
| Studentinnen   |             |  | 17         | 17         |
| Studenten  |             |  | 4          | 3          |
| <b>Musikalische Früherziehung,<br/>Musik auf Sekundarstufe I<br/>(Höhere Fachschule)</b> |             |  | <b>42</b>  | <b>46</b>  |
| Studentinnen   |             |  | 27         | 14         |
| Studenten  |             |  | 15         | 32         |

1 Studiengang I = Musikpädagogik; II = Interpretation/Performance; III = Schul- und Kirchenmusik; IV = Dirigieren; V = Spezialausbildung Musik; VI = Theaterschaffende in den darstellenden Künsten; VII = Theaterschaffende als leitende Künstler.

**Studentinnen und Studenten der Hochschule für Angewandte Psychologie HAP, Zürich**

T\_15.4.25

| Studiengang<br>Angewandte Psychologie                        | Schuljahre, Wintersemester |            |            |
|--|----------------------------|------------|------------|
|  | 2000                       | 2001       | 2002       |
| <b>Studierende im Ganzen</b>                                 | <b>204</b>                 | <b>198</b> | <b>238</b> |
| Studentinnen   | 152                        | 143        | 153        |
| Studenten  | 52                         | 55         | 85         |
| <b>Arbeits- und Organisations-<br/>psychologie</b>           | <b>68</b>                  | <b>68</b>  | <b>76</b>  |
| Studentinnen   | 47                         | 49         | 57         |
| Studenten  | 21                         | 19         | 19         |
| <b>Berufs- und Laufbahn-<br/>beratung (Vollzeit)</b>         | <b>33</b>                  | <b>31</b>  | <b>32</b>  |
| Studentinnen   | 25                         | 21         | 22         |
| Studenten  | 8                          | 10         | 10         |
| <b>Psychologische Diagnostik<br/>und Beratung</b>            | <b>103</b>                 | <b>99</b>  | <b>93</b>  |
| Studentinnen   | 80                         | 75         | 74         |
| Studenten  | 23                         | 24         | 19         |
| <b>Berufs- und Laufbahnbera-<br/>tung (berufsbegleitend)</b> | <b>...</b>                 | <b>...</b> | <b>37</b>  |
| Studentinnen   | ...                        | ...        | 27         |
| Studenten  | ...                        | ...        | 10         |

## Studentinnen und Studenten der Fachhochschule für Soziale Arbeit Zürich

T\_15.4.26

|                              | Schuljahre |            |            |
|------------------------------|------------|------------|------------|
|                              | 1997       | 2001       | 2002       |
| <b>Studierende im Ganzen</b> | <b>490</b> | <b>494</b> | <b>489</b> |
| Studentinnen                 | 329        | 329        | 349        |
| Studenten                    | 161        | 165        | 140        |

## Studentinnen und Studenten der Hochschule für Technik Zürich

T\_15.4.27

|                              | Schuljahre         |                        |                    |                        |                    |                        |
|------------------------------|--------------------|------------------------|--------------------|------------------------|--------------------|------------------------|
|                              | 1992               |                        | 2001               |                        | 2002               |                        |
|                              | Diplom-<br>studien | Nachdiplom-<br>studien | Diplom-<br>studien | Nachdiplom-<br>studien | Diplom-<br>studien | Nachdiplom-<br>studien |
| <b>Studierende im Ganzen</b> | <b>549</b>         | <b>48</b>              | <b>351</b>         | <b>135</b>             | <b>392</b>         | <b>113</b>             |
| Studentinnen                 | ...                | ...                    | 22                 | 6                      | 26                 | 3                      |
| Studenten                    | ...                | ...                    | 329                | 129                    | 366                | 110                    |
| <b>Studienrichtung</b>       |                    |                        |                    |                        |                    |                        |
| Diplomstudien                | 549                | ...                    | 351                | ...                    | 392                | ...                    |
| Architektur                  | 97                 | ...                    | 36                 | ...                    | 42                 | ...                    |
| Bauingenieurwesen            | 47                 | ...                    | 28                 | ...                    | 32                 | ...                    |
| Elektrotechnik               | 273                | ...                    | 84                 | ...                    | 75                 | ...                    |
| Informatik                   | ...                | ...                    | 141                | ...                    | 182                | ...                    |
| Maschinenbau                 | 132                | ...                    | 62                 | ...                    | 61                 | ...                    |
| <b>Studienrichtung</b>       |                    |                        |                    |                        |                    |                        |
| Nachdiplomstudien            | ...                | 48                     | ...                | 135                    | ...                | 113                    |
| Informatik                   | ...                | ...                    | ...                | 64                     | ...                | 39                     |
| Pressemanagement/Logistik    | ...                | ...                    | ...                | 23                     | ...                | 26                     |
| Wirtschaftsingenieur         | ...                | 48                     | ...                | 48                     | ...                | 48                     |