



## VERKEHR

- 11.1 Motorfahrzeugbestand, Strassenverkehr, Parkplätze | **262**
- 11.2 Strassenverkehrsunfälle | **270**
- 11.3 Schienen-, Luft- und Wasserverkehr | **273**

## METHODEN

MOTORFAHRZEUG-  
BESTAND,  
STRASSENVERKEHR,  
PARKPLÄTZE

Die Angaben über den Motorfahrzeugbestand nach Fahrzeugart basieren auf Meldungen des Bundesamtes für Statistik (ausser für Motorfahräder und Trolleybusse). Die Daten über den Bestand leichter Motorfahrzeuge (bis max. 3,5 t Gesamtgewicht) werden Statistik Stadt Zürich vom Strassenverkehrsamt des Kantons Zürich gemeldet. Als Folge unterschiedlicher Erfassungskriterien (Zuteilung gemäss Postleitzahl sowie Berücksichtigung der Spezialschilder z. B. von Garagen, Händlern usw.) weicht der im Motorfahrzeugbestand nach Fahrzeugarten ausgewiesene Bestand von demjenigen nach Hubraum, Alter des Fahrzeugs, Alter des Halters bzw. der Halterin sowie nach Stadtquartier etwas ab. Die Verkehrszählungen werden von automatischen Zählstellen, die an verschiedenen Örtlichkeiten auf Stadtgebiet bzw. an dessen Grenzen platziert sind, vorgenommen. Diese registrieren die Fahrzeugdurchfahrten mittels horizontal in die Fahrbahn eingelegter Kontaktschwellen. Zählinheit ist das Motorfahrzeug (Motorräder werden nicht erfasst).

STRASSEN-  
VERKEHR SUNFÄLLE

Die Angaben über die Strassenverkehrsunfälle basieren auf einer durch Statistik Stadt Zürich durchgeführten Auswertung der Daten der Stadtpolizei sowie der Kantonspolizei Zürich. Berücksichtigt werden nur polizeilich erfasste Unfälle auf Stadtgebiet. Meldepflichtig sind nur Unfälle mit verletzten Personen – mit Ausnahme der Unfälle, bei denen die Verkehrsteilnehmerinnen und Verkehrsteilnehmer nur leichte oberflächliche Verletzungen erlitten –, während bei Sachschäden der Beizug der Polizei und die damit verbundene Registrierung fakultativ ist.

SCHIENEN-,  
LUFT- UND  
WASSERVERKEHR

Die Angaben über den **Zürcher Luftverkehr** basieren auf Meldungen der Flughafen Zürich AG.

Die Angaben über die **Zürcher Schifffahrt** stützen sich auf Meldungen sowie den Geschäftsbericht der Zürichsee-Schifffahrtsgesellschaft.

Die Daten über die **Verkehrsbetriebe der Stadt Zurich (VBZ)** werden Statistik Stadt Zürich von der VBZ als Spezialauswertung zur Verfügung gestellt.

**GLOSSAR**MOTORFAHRZEUG-  
BESTANDSTRASSENVERKEHRS-  
UNFÄLLE

**Kleinbusse** Kleinbusse sind Fahrzeuge bis 3,5 t Gesamtgewicht zum Personen-transport mit mehr als 9 Sitzplätzen inklusive Sitzplatz für die Lenkerin bzw. den Lenker.

**Leichte Motorfahrzeuge** Leichte Motorfahrzeuge sind Personenwagen und Klein-transportfahrzeuge bis 3,5 t Gesamtgewicht.

**Lieferwagen** Lieferwagen sind Fahrzeuge bis 3,5 t Gesamtgewicht zum Waren-transport, mit Aufbauten wie Brücken, Kasten, usw.

**Personenwagen** Personenwagen sind Fahrzeuge mit höchstens 9 Sitzplätzen inklusive Sitzplatz für die Lenkerin bzw. den Lenker. Als Personenwagen gelten auch Ambulanzen und Leichenwagen.

**Getötete Person** Verunfallte verkehrsteilnehmende Person, die innert 30 Tagen an den Unfallfolgen stirbt.

**Verletzte Person (leichtverletzt)** Verunfallte verkehrsteilnehmende Person, die bei einem Strassenverkehrsunfall leichte Schürfungen oder Prellungen, leichte Riss- und Quetschwunden oder sonstige leichte Verletzungen erlitten hat und bei der eine Arbeitsunfähigkeit von weniger als 14 Tagen vorzusehen ist.

**Verletzte Person (schwerverletzt)** Verunfallte verkehrsteilnehmende Person, die als Folge eines Strassenverkehrsunfalls einen Bruch irgendwelcher Art, eine Gehirnerschütterung, äussere oder innere Verletzungen, schwere Riss- und Quetschwunden oder sonstige schwere Verletzungen erlitten hat und bei der eine Arbeitsunfähigkeit von mindestens 14 Tagen vorzusehen ist.

## 11.1 Motorfahrzeugbestand, Strassenverkehr, Parkplätze

Im Jahr 2011 waren in der Stadt Zürich 168 479 Motorfahrzeuge registriert, davon gut drei Viertel Personenwagen. Ohne die Berücksichtigung der Sachtransport-, Industrie- und Landwirtschaftsfahrzeuge entspricht dies einem Motorisierungsgrad von 398 Motorfahrzeugen bzw. 347 Personenwagen je 1000 Personen der wirtschaftlichen Wohnbevölkerung. 2011 zählte die Stadt Zürich 23 212 registrierte Motorräder, 212 mehr als im Vorjahr.

Rund 39 Prozent der 139 541 leichten Motorfahrzeuge sind höchstens 5 Jahre; weitere 41 265 zwischen 6 und 10 Jahre alt. Die übrigen 43 786 Motorfahrzeuge wurden vor mehr als 10 Jahren erstmals in Betrieb gesetzt.

### Motorfahrzeugbestand

► nach Fahrzeugart, 2011



T\_11.1.11

	2009	2010	2011
<b>Motorfahrzeuge total</b>	<b>168 155</b>	<b>167 862</b>	<b>168 479</b>
<b>Personenverkehrsfahrzeuge</b>	<b>132 472</b>	<b>131 901</b>	<b>132 141</b>
Personenwagen	130 285	129 663	129 906
Kleinbusse	267	260	245
Autobusse, Autocars	326	321	323
Übrige Personenverkehrsfahrzeuge	1 594	1 657	1 667
<b>Sachtransportfahrzeuge</b>	<b>10 608</b>	<b>10 598</b>	<b>10 757</b>
Lieferwagen	9 478	9 516	9 679
Lastwagen	889	848	847
Übrige Sachtransportfahrzeuge	241	234	231
<b>Landwirtschaftsfahrzeuge</b>	<b>239</b>	<b>244</b>	<b>238</b>
<b>Industriefahrzeuge</b>	<b>2 052</b>	<b>2 119</b>	<b>2 131</b>
<b>Motorräder</b>	<b>22 784</b>	<b>23 000</b>	<b>23 212</b>

**Bestand leichter Motorfahrzeuge**

► nach Altersklasse und Herkunft der Halter/-innen und Fahrzeugmerkmal, 2011

T\_11.1.12

Merkmal des Fahrzeugs	Fahrzeuge total <sup>1</sup>	Natürliche Personen							Juristische Personen		
		Altersklasse der Halter/-innen							Herkunft		
		unter 20	20–29	30–39	40–49	50–59	60–69	70 und mehr	Schweiz	Ausland <sup>2</sup>	
<b>Total</b>	<b>139 541</b>	<b>303</b>	<b>8 475</b>	<b>24 791</b>	<b>24 525</b>	<b>19 206</b>	<b>15 343</b>	<b>12 820</b>	<b>74 824</b>	<b>30 639</b>	<b>34 078</b>
<b>Hubraum</b>											
bis 1150 ccm	5 921	16	550	1 039	937	864	647	425	3 323	1 155	1 443
1151–1350 ccm	8 435	45	681	1 461	1 467	1 315	1 205	980	5 413	1 741	1 281
1351–1650 ccm	29 683	87	2 366	5 669	4 867	3 984	3 379	3 143	17 211	6 284	6 188
1651–1950 ccm	19 901	46	1 411	4 299	3 842	2 800	2 101	1 768	10 855	5 412	3 634
1951–2250 ccm	34 116	65	1 893	6 077	6 180	4 618	3 611	3 201	17 598	8 047	8 471
2251–2550 ccm	15 070	21	578	2 265	2 609	2 046	1 528	1 276	7 387	2 936	4 747
2551–3050 ccm	14 556	18	591	2 341	2 504	1 915	1 522	1 148	7 003	3 036	4 517
3051 ccm u. mehr	11 859	5	405	1 640	2 119	1 664	1 350	879	6 034	2 028	3 797
<b>Alter<sup>3</sup></b>											
0 Jahre	7 318	20	399	1 016	845	656	584	325	2 678	1 167	3 473
1 Jahr	9 554	19	546	1 434	1 344	983	806	484	3 901	1 715	3 938
2 Jahre	9 029	9	487	1 515	1 338	930	791	486	3 796	1 760	3 473
3 Jahre	9 956	13	540	1 754	1 547	1 045	896	574	4 380	1 989	3 587
4–5 Jahre	18 633	21	1 081	3 521	3 068	2 360	1 845	1 367	9 149	4 114	5 370
6–7 Jahre	16 573	16	1 102	3 286	3 064	2 183	1 704	1 388	8 820	3 923	3 830
8–10 Jahre	24 692	67	1 624	4 962	4 729	3 603	2 778	2 434	14 244	5 953	4 495
11 Jahre u. mehr	43 786	138	2 696	7 303	8 590	7 446	5 939	5 762	27 856	10 018	5 912

1 Gemäss Strassenverkehrsamt des Kantons Zürich einschliesslich Taxis, jedoch ohne Miet- und Fahrschulwagen, Wagen des Bundes und ausländischer Landesvertretungen und ohne Spezialschilder (Garagen, Händler, usw.); Stand Ende September 2011.

2 Ohne Wagen mit Zollnummern.

3 Zeitraum seit der ersten Inverkehrsetzung in der Schweiz.

## Bestand leichter Motorfahrzeuge

► nach Stadtquartier, 2011

T\_11.1.15

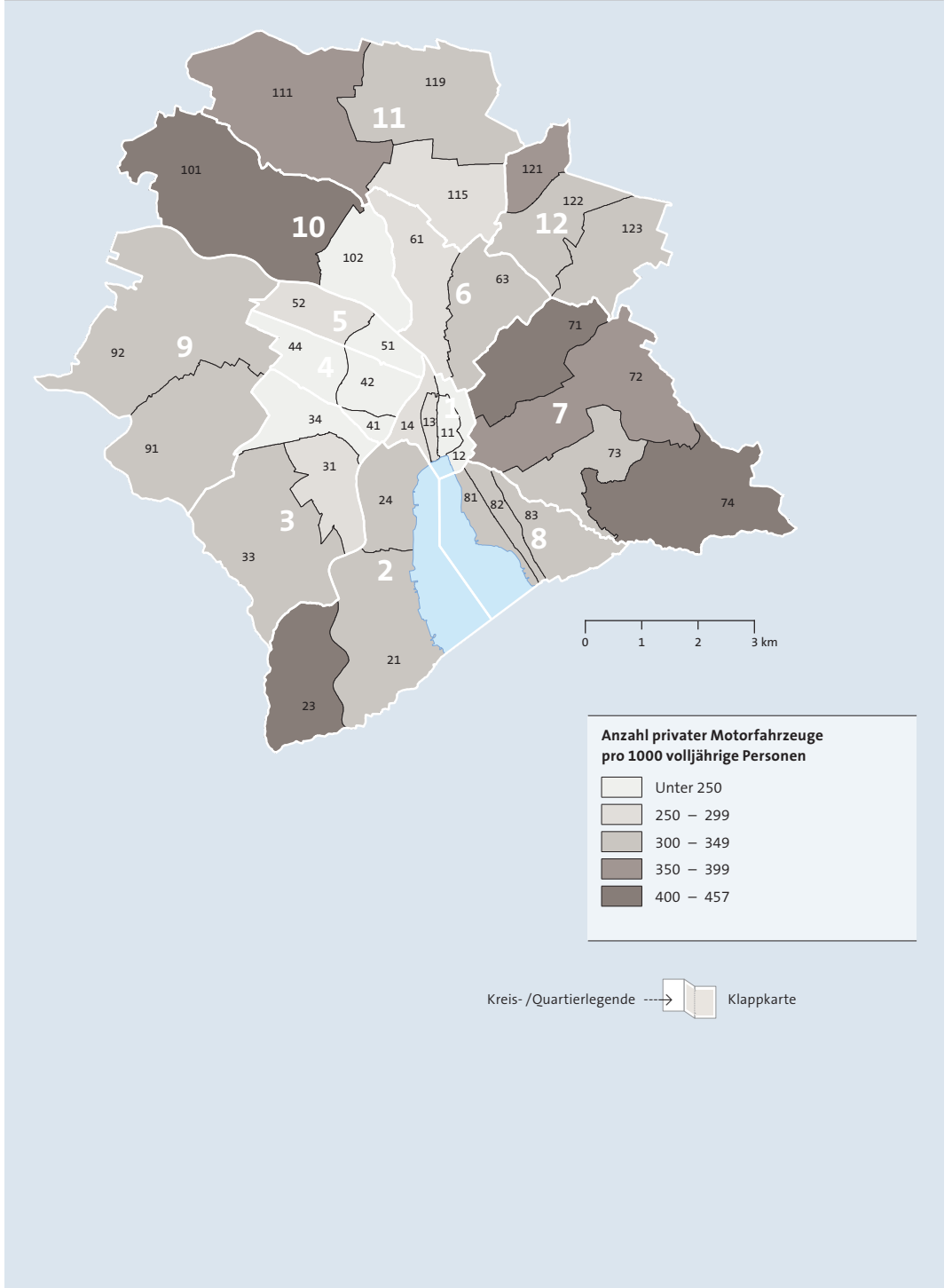
	Fahrzeuge <sup>1</sup> von			
	allen Personen	natürlichen Personen		juristischen Personen
		Schweizer/-innen	Ausländer/-innen <sup>2</sup>	
<b>Ganze Stadt</b>	<b>139 541</b>	<b>74 824</b>	<b>30 639</b>	<b>34 078</b>
<b>Kreis 1</b>	<b>3 793</b>	<b>857</b>	<b>230</b>	<b>2 706</b>
Rathaus	1 083	414	118	551
Hochschulen	636	110	17	509
Lindenhof	1 054	198	49	807
City	1 020	135	46	839
<b>Kreis 2</b>	<b>11 971</b>	<b>6 809</b>	<b>2 286</b>	<b>2 876</b>
Wollishofen	5 598	3 585	1 173	840
Leimbach	1 880	1 362	394	124
Enge	4 493	1 862	719	1 912
<b>Kreis 3</b>	<b>13 963</b>	<b>7 424</b>	<b>3 221</b>	<b>3 318</b>
Alt-Wiedikon	5 324	2 631	1 169	1 524
Friesenberg	2 813	2 034	630	149
Sihlfeld	5 826	2 759	1 422	1 645
<b>Kreis 4</b>	<b>7 911</b>	<b>3 088</b>	<b>2 229</b>	<b>2 594</b>
Werd	1 270	512	275	483
Langstrasse	2 920	1 115	697	1 108
Hard	3 721	1 461	1 257	1 003
<b>Kreis 5</b>	<b>5 127</b>	<b>1 649</b>	<b>838</b>	<b>2 640</b>
Gewerbeschule	2 763	1 079	634	1 050
Escher Wyss	2 364	570	204	1 590
<b>Kreis 6</b>	<b>9 635</b>	<b>5 901</b>	<b>1 964</b>	<b>1 770</b>
Unterstrass	6 333	3 731	1 314	1 288
Oberstrass	3 302	2 170	650	482
<b>Kreis 7</b>	<b>14 558</b>	<b>9 310</b>	<b>2 743</b>	<b>2 505</b>
Fluntern	3 556	2 201	727	628
Hottingen	4 266	2 357	811	1 098
Hirslanden	2 460	1 504	463	493
Witikon	4 276	3 248	742	286
<b>Kreis 8</b>	<b>6 647</b>	<b>3 203</b>	<b>1 185</b>	<b>2 259</b>
Seefeld	2 390	979	391	1 020
Mühlebach	2 382	1 132	422	828
Weinegg	1 875	1 092	372	411
<b>Kreis 9</b>	<b>19 665</b>	<b>10 129</b>	<b>4 377</b>	<b>5 159</b>
Albisrieden	6 553	4 099	1 308	1 146
Altstetten	13 112	6 030	3 069	4 013
<b>Kreis 10</b>	<b>12 405</b>	<b>8 359</b>	<b>2 585</b>	<b>1 461</b>
Höngg	8 218	5 974	1 565	679
Wipkingen	4 187	2 385	1 020	782
<b>Kreis 11</b>	<b>24 312</b>	<b>12 823</b>	<b>6 038</b>	<b>5 451</b>
Affoltern	8 259	5 165	2 255	839
Oerlikon	7 070	3 324	1 643	2 103
Seebach	8 983	4 334	2 140	2 509
<b>Kreis 12</b>	<b>9 333</b>	<b>5 226</b>	<b>2 925</b>	<b>1 182</b>
Saatlen	2 413	1 427	657	329
Schwamendingen-Mitte	3 533	1 838	1 124	571
Hirzenbach	3 387	1 961	1 144	282
<b>Nicht zuteilbar</b>	<b>221</b>	<b>46</b>	<b>18</b>	<b>157</b>

1 Gemäss Strassenverkehrsamt des Kantons Zürich einschliesslich Taxis, jedoch ohne Miet- und Fahrschulwagen, Wagen des Bundes und ausländischer Landesvertretungen und ohne Spezialschilder (Garagen, Händler, usw.). Stand Ende September 2011.

2 Ohne Wagen mit Zollnummern.

**Motorfahrzeugdichte**  
 nach Stadtquartier, 2011

K\_11.1.1





## Öffentliche Parkplätze

► nach Stadtquartier, 2011

T\_11.1.16a

	Bestand 2011			Veränderung 2001–2011		
	total	auf öffent- lichem Grund	in privaten Parkhäusern	total	auf öffent- lichem Grund	in privaten Parkhäusern
<b>Ganze Stadt</b>	<b>67 081</b>	<b>49 058</b>	<b>18 023</b>	<b>5 339</b>	<b>-2 226</b>	<b>7 565</b>
<b>Kreis 1</b>	<b>3 928</b>	<b>1 703</b>	<b>2 225</b>	<b>88</b>	<b>-308</b>	<b>396</b>
Rathaus	182	182	–	-28	-28	–
Hochschulen	1 141	598	543	-18	-7	-11
Lindenhof	881	431	450	-138	-138	–
City	1 724	492	1 232	272	-135	407
<b>Kreis 2</b>	<b>6 460</b>	<b>5 728</b>	<b>732</b>	<b>-96</b>	<b>-135</b>	<b>39</b>
Wollishofen	2 637	2 595	42	14	-28	42
Leimbach	579	544	35	-53	-45	-8
Enge	3 244	2 589	655	-57	-62	5
<b>Kreis 3</b>	<b>6 572</b>	<b>5 288</b>	<b>1 284</b>	<b>938</b>	<b>41</b>	<b>897</b>
Alt-Wiedikon	2 652	1 597	1 055	678	-85	763
Friesenberg	1 559	1 536	23	-6	-29	23
Sihlfeld	2 361	2 155	206	266	155	111
<b>Kreis 4</b>	<b>3 613</b>	<b>3 025</b>	<b>588</b>	<b>-924</b>	<b>-918</b>	<b>-6</b>
Werd	598	540	58	-169	-145	-24
Langstrasse	1 506	1 496	10	-328	-295	-33
Hard	1 509	989	520	-427	-478	51
<b>Kreis 5</b>	<b>4 543</b>	<b>1 623</b>	<b>2 920</b>	<b>1 954</b>	<b>-291</b>	<b>2 245</b>
Gewerbeschule	1 831	1 280	551	195	-51	246
Escher Wyss	2 712	343	2 369	1 759	-240	1 999
<b>Kreis 6</b>	<b>5 480</b>	<b>4 122</b>	<b>1 358</b>	<b>431</b>	<b>-43</b>	<b>474</b>
Unterstrass	3 652	2 503	1 149	236	-29	265
Oberstrass	1 828	1 619	209	195	-14	209
<b>Kreis 7</b>	<b>7 035</b>	<b>6 307</b>	<b>728</b>	<b>69</b>	<b>-561</b>	<b>630</b>
Fluntern	1 849	1 707	142	-67	-111	44
Hottingen	2 931	2 554	377	126	-251	377
Hirslanden	897	897	–	24	24	–
Witikon	1 358	1 149	209	-14	-223	209
<b>Kreis 8</b>	<b>3 645</b>	<b>2 970</b>	<b>675</b>	<b>315</b>	<b>174</b>	<b>141</b>
Seefeld	1 657	1 321	336	10	-8	18
Mühlebach	1 072	846	226	158	113	45
Weinegg	916	803	113	147	69	78
<b>Kreis 9</b>	<b>7 123</b>	<b>5 159</b>	<b>1 964</b>	<b>1 783</b>	<b>2 143</b>	<b>-360</b>
Albisrieden	1 563	1 418	145	21	-94	115
Altstetten	5 560	3 741	1 819	1 762	2 237	-475
<b>Kreis 10</b>	<b>5 081</b>	<b>4 412</b>	<b>669</b>	<b>410</b>	<b>82</b>	<b>328</b>
Höngg	2 947	2 369	578	393	83	310
Wipkingen	2 134	2 043	91	17	-1	18
<b>Kreis 11</b>	<b>10 855</b>	<b>6 027</b>	<b>4 828</b>	<b>307</b>	<b>-2 414</b>	<b>2 721</b>
Affoltern	1 728	1 427	301	-1 906	-2 207	301
Oerlikon	4 313	2 361	1 952	1 306	-39	1 345
Seebach	4 814	2 239	2 575	907	-168	1 075
<b>Kreis 12</b>	<b>2 746</b>	<b>2 694</b>	<b>52</b>	<b>56</b>	<b>4</b>	<b>52</b>
Saatlen	648	601	47	28	-19	47
Schwamendingen-Mitte	1 037	1 032	5	2	-3	5
Hirzenbach	1 061	1 061	–	26	26	–

## Private Parkplätze

► nach Stadtquartier, 2007

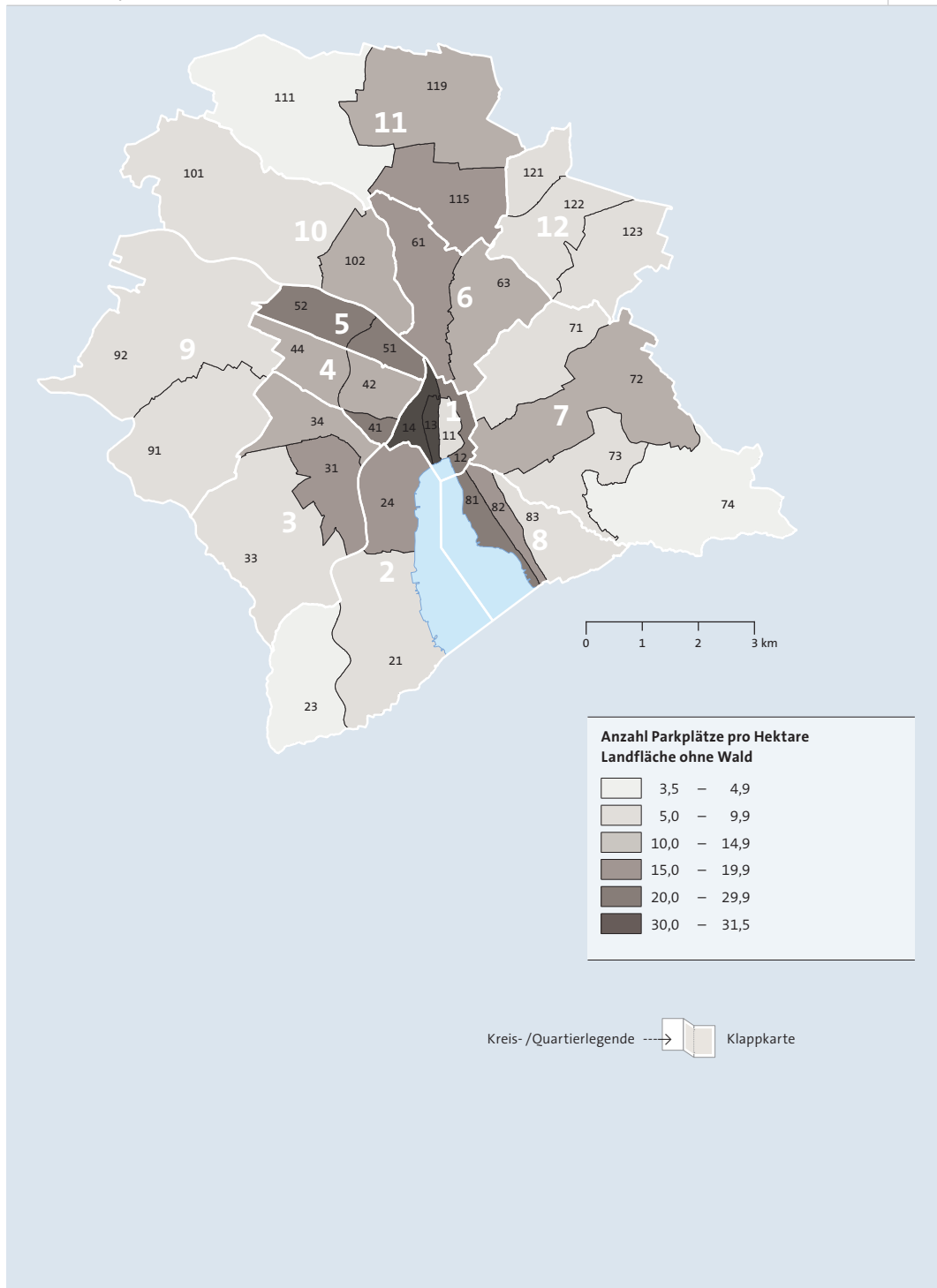
T\_11.1.16b

	Bestand 2007			Veränderung 1997–2007		
	total	in Gebäuden	im Freien	total	in Gebäuden	im Freien
<b>Ganze Stadt</b>	<b>201 312</b>	<b>118 531</b>	<b>82 781</b>	<b>- 3 736</b>	<b>- 1 576</b>	<b>- 2 160</b>
<b>Kreis 1</b>	<b>5 261</b>	<b>3 279</b>	<b>1 982</b>	<b>453</b>	<b>568</b>	<b>- 115</b>
Rathaus	546	228	318	12	55	-43
Hochschulen	1 220	813	407	142	171	-29
Lindenhof	702	435	267	40	49	-9
City	2 793	1 803	990	259	293	-34
<b>Kreis 2</b>	<b>18 373</b>	<b>11 253</b>	<b>7 120</b>	<b>453</b>	<b>109</b>	<b>344</b>
Wollishofen	7 881	4 429	3 452	451	-123	574
Leimbach	2 305	1 573	732	502	316	186
Enge	8 187	5 251	2 936	-500	-84	-416
<b>Kreis 3</b>	<b>19 432</b>	<b>11 519</b>	<b>7 913</b>	<b>- 1 969</b>	<b>- 1 124</b>	<b>- 845</b>
Alt-Wiedikon	9 882	6 686	3 196	-365	21	-386
Friesenberg	2 929	1 235	1 694	-1 386	-989	-397
Sihlfeld	6 621	3 598	3 023	-218	-156	-62
<b>Kreis 4</b>	<b>13 917</b>	<b>8 759</b>	<b>5 158</b>	<b>- 615</b>	<b>163</b>	<b>- 778</b>
Werd	2 669	1 549	1 120	-100	-49	-51
Langstrasse	6 283	4 199	2 084	-34	213	-247
Hard	4 965	3 011	1 954	-481	-1	-480
<b>Kreis 5</b>	<b>13 065</b>	<b>7 831</b>	<b>5 234</b>	<b>527</b>	<b>692</b>	<b>- 165</b>
Gewerbeschule	3 231	1 826	1 405	-388	-84	-304
Escher Wyss	9 834	6 005	3 829	915	776	139
<b>Kreis 6</b>	<b>11 808</b>	<b>7 104</b>	<b>4 704</b>	<b>- 247</b>	<b>- 60</b>	<b>- 187</b>
Unterstrass	7 902	4 560	3 342	-87	41	-128
Oberstrass	3 906	2 544	1 362	-160	-101	-59
<b>Kreis 7</b>	<b>17 887</b>	<b>11 262</b>	<b>6 625</b>	<b>- 286</b>	<b>- 431</b>	<b>145</b>
Fluntern	4 259	2 850	1 409	-201	-150	-51
Hotttingen	5 385	2 738	2 647	-463	-508	45
Hirslanden	3 022	1 675	1 347	660	294	366
Witikon	5 221	3 999	1 222	-282	-67	-215
<b>Kreis 8</b>	<b>11 354</b>	<b>6 138</b>	<b>5 216</b>	<b>- 7</b>	<b>- 197</b>	<b>190</b>
Seefeld	3 475	1 700	1 775	8	-135	143
Mühlebach	4 095	2 426	1 669	89	11	78
Weinegg	3 784	2 012	1 772	-104	-73	-31
<b>Kreis 9</b>	<b>32 333</b>	<b>18 080</b>	<b>14 253</b>	<b>1 174</b>	<b>950</b>	<b>224</b>
Albisrieden	9 532	4 648	4 884	-43	118	-161
Altstetten	22 801	13 432	9 369	1 217	832	385
<b>Kreis 10</b>	<b>14 981</b>	<b>10 397</b>	<b>4 584</b>	<b>- 547</b>	<b>- 670</b>	<b>123</b>
Höngg	10 628	8 213	2 415	-509	-532	23
Wipkingen	4 353	2 184	2 169	-38	-138	100
<b>Kreis 11</b>	<b>32 243</b>	<b>17 943</b>	<b>14 300</b>	<b>- 2 242</b>	<b>- 1 387</b>	<b>- 855</b>
Affoltern	8 579	5 059	3 520	-764	-223	-541
Oerlikon	11 173	7 095	4 078	-1 147	-350	-797
Seebach	12 491	5 789	6 702	-331	-814	483
<b>Kreis 12</b>	<b>10 658</b>	<b>4 966</b>	<b>5 692</b>	<b>- 430</b>	<b>- 189</b>	<b>- 241</b>
Saatlen	2 339	1 088	1 251	3	172	-169
Schwamendingen-Mitte	4 535	2 159	2 376	-262	-212	-50
Hirzenbach	3 784	1 719	2 065	-171	-149	-22

**Parkplatzdichte (nur öffentliche Parkplätze)**

► nach Stadtquartier, 2011

K\_11.1.2



## Motorfahrzeugbestand Metropolraum Zürich

► 2011

T\_11.1.17

	Motorfahrzeuge						
	total	Personen- wagen	Personen- transport- fahrzeuge	Sach- transport- fahrzeuge	Landwirt- schafts- fahrzeuge	Industrie- fahrzeuge	Motor- räder
<b>Metropolraum Zürich</b>	<b>1 209 677</b>	<b>957 292</b>	<b>11 576</b>	<b>75 311</b>	<b>18 632</b>	<b>11 670</b>	<b>135 196</b>
11 Kerngemeinden	352 020	277 512	3 748	24 349	1 777	4 261	40 373
208 übrige Metropolgemeinden	857 657	679 780	7 828	50 962	16 855	7 409	94 823
<b>Agglomeration Zürich</b>	<b>751 920</b>	<b>598 814</b>	<b>6 895</b>	<b>46 123</b>	<b>9 572</b>	<b>7 063</b>	<b>83 453</b>
Kernstadt Zürich	175 157	136 793	1 745	12 531	268	2 394	21 426
130 übrige Agglomerationsgemeinden	576 763	462 021	5 150	33 592	9 304	4 669	62 027
<b>Agglomeration Winterthur</b>	<b>81 374</b>	<b>63 204</b>	<b>935</b>	<b>5 211</b>	<b>1 254</b>	<b>937</b>	<b>9 833</b>
Kernstadt Winterthur	53 036	41 822	613	3 542	282	585	6 192
11 übrige Agglomerationsgemeinden	28 338	21 382	322	1 669	972	352	3 641
<b>Agglomeration Baden-Brugg</b>	<b>77 087</b>	<b>61 561</b>	<b>761</b>	<b>4 536</b>	<b>851</b>	<b>639</b>	<b>8 739</b>
Kernstadt Baden	11 963	9 660	173	719	59	148	1 204
22 übrige Agglomerationsgemeinden	65 124	51 901	588	3 817	792	491	7 535
<b>Agglomeration Zug</b>	<b>83 673</b>	<b>66 815</b>	<b>782</b>	<b>5 914</b>	<b>1 644</b>	<b>782</b>	<b>7 736</b>
Kernstadt Zug	20 362	16 911	234	1 357	125	138	1 597
9 übrige Agglomerationsgemeinden	63 311	49 904	548	4 557	1 519	644	6 139
<b>Agglomeration Schaffhausen</b>	<b>45 043</b>	<b>34 364</b>	<b>547</b>	<b>2 619</b>	<b>1 108</b>	<b>442</b>	<b>5 963</b>
Kernstadt Schaffhausen	21 794	16 854	311	1 476	306	207	2 640
12 übrige Agglomerationsgemeinden	23 249	17 510	236	1 143	802	235	3 323
<b>Agglomeration Rapperswil-Jona-Rüti</b>	<b>32 316</b>	<b>25 496</b>	<b>318</b>	<b>1 954</b>	<b>550</b>	<b>333</b>	<b>3 665</b>
Kerngemeinde Rapperswil	15 956	12 812	138	983	162	158	1 703
3 übrige Agglomerationsgemeinden	16 360	12 684	180	971	388	175	1 962
<b>Agglomeration Wetzikon-Pfäffikon ZH</b>	<b>35 642</b>	<b>27 917</b>	<b>455</b>	<b>1 991</b>	<b>886</b>	<b>387</b>	<b>4 006</b>
Kernstadt Wetzikon	14 029	11 281	182	822	127	153	1 464
4 übrige Agglomerationsgemeinden	21 613	16 636	273	1 169	759	234	2 542
<b>Agglomeration Lachen</b>	<b>30 180</b>	<b>23 431</b>	<b>227</b>	<b>1 800</b>	<b>1 084</b>	<b>312</b>	<b>3 326</b>
Kerngemeinde Lachen	5 467	4 554	37	344	12	41	479
6 übrige Agglomerationsgemeinden	24 713	18 877	190	1 456	1 072	271	2 847
<b>Agglomeration Frauenfeld</b>	<b>22 181</b>	<b>17 015</b>	<b>206</b>	<b>1 577</b>	<b>447</b>	<b>308</b>	<b>2 628</b>
Kernstadt Frauenfeld	17 896	13 829	157	1 335	294	258	2 023
2 übrige Agglomerationsgemeinden	4 285	3 186	49	242	153	50	605
<b>Agglomeration Lenzburg</b>	<b>22 924</b>	<b>17 657</b>	<b>225</b>	<b>1 850</b>	<b>314</b>	<b>195</b>	<b>2 683</b>
Kerngemeinde Lenzburg	6 191	4 783	68	616	47	90	587
6 übrige Agglomerationsgemeinden	16 733	12 874	157	1 234	267	105	2 096
<b>Agglomeration Wohlen AG</b>	<b>16 542</b>	<b>13 017</b>	<b>135</b>	<b>1 109</b>	<b>259</b>	<b>132</b>	<b>1 890</b>
Kernstadt Wohlen	10 169	8 213	90	624	95	89	1 058
2 übrige Agglomerationsgemeinden	6 373	4 804	45	485	164	43	832
<b>Einzelstadt Einsiedeln</b>	<b>10 795</b>	<b>8 001</b>	<b>90</b>	<b>627</b>	<b>663</b>	<b>140</b>	<b>1 274</b>

Die Angaben in dieser Tabelle stammen aus dem nationalen Fahrzeugregister. Sie weichen von den Zahlen des Strassenverkehrsamtes des Kanton Zürich für die Stadt Zürich ab, welche in Tabelle T\_11.1.11 veröffentlicht sind.

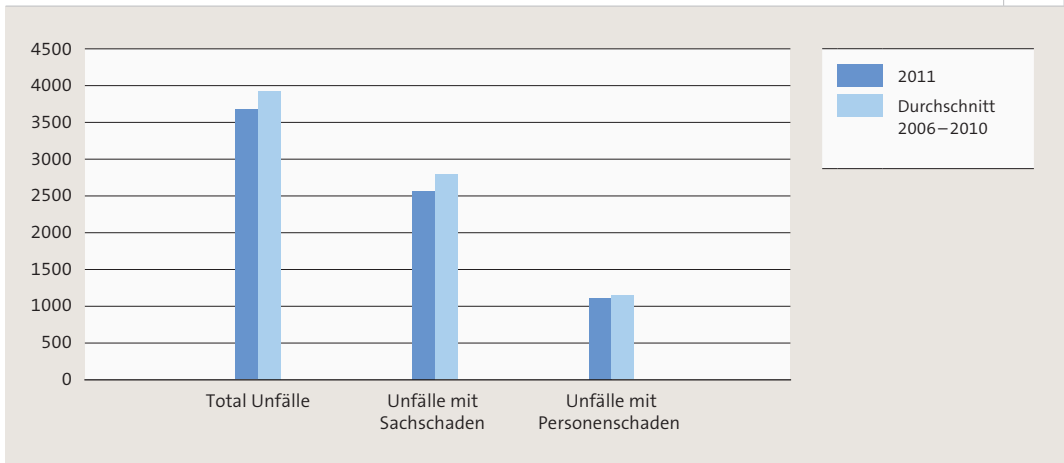
## 11.2 Strassenverkehrsunfälle

Die Zahl der erfassten Unfälle lag 2011 um 4,5 Prozent tiefer als im Vorjahr und rund 6 Prozent unter dem Durchschnitt der vergangenen 5 Jahre. Es ereigneten sich 2011 deutlich weniger Unfälle, bei denen ausschliesslich Sachschaden entstand als im Mittel der Jahre 2006 bis 2010 (-8,3%). Auch die Zahl der Unfälle mit Personenschaden hat gegenüber der Vergleichsperiode leicht abgenommen (-2,2%). Es wurden insgesamt 1086 Personen leicht und 218 Personen schwer verletzt. Während die Zahl der Schwerverletzten rund 12 Prozent über dem Durchschnitt der letzten Jahre liegt, sind gleichzeitig rund 7 Prozent weniger leichtverletzte Unfallopfer zu verzeichnen. Leider forderte der Strassenverkehr in der Stadt Zürich 2011 auch 12 Todesopfer.

### Verkehrsunfälle

G\_11.2.1

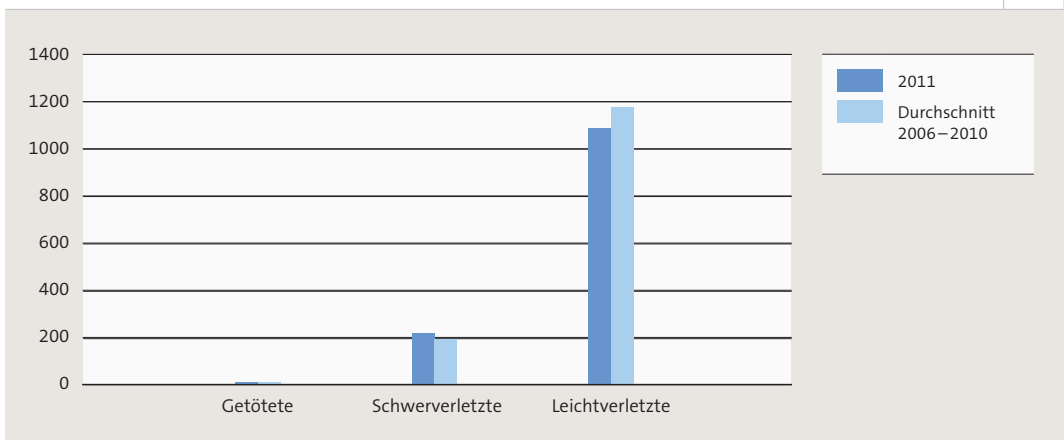
► 2006–2011



### Verunfallte Personen

G\_11.2.2

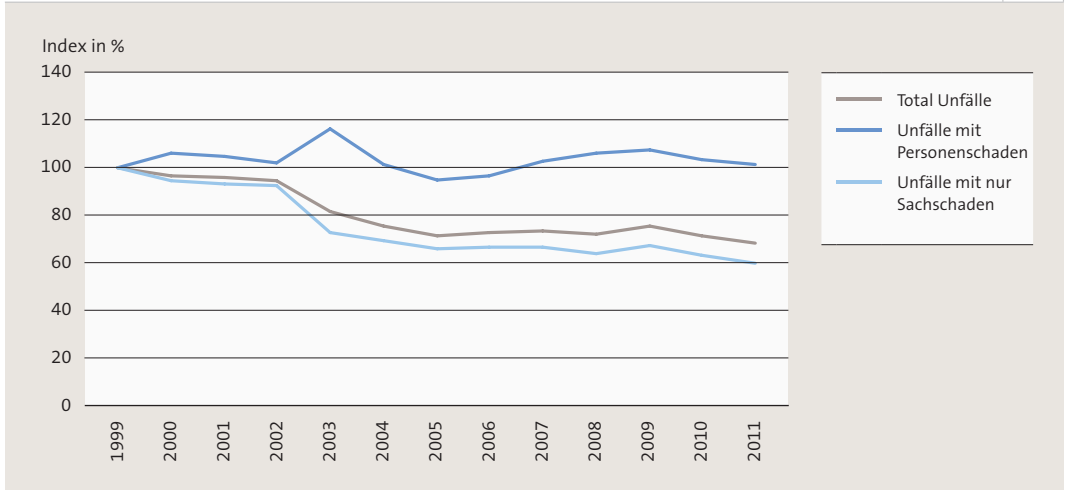
► 2006–2011



**Unfälle**

6\_11.2.3

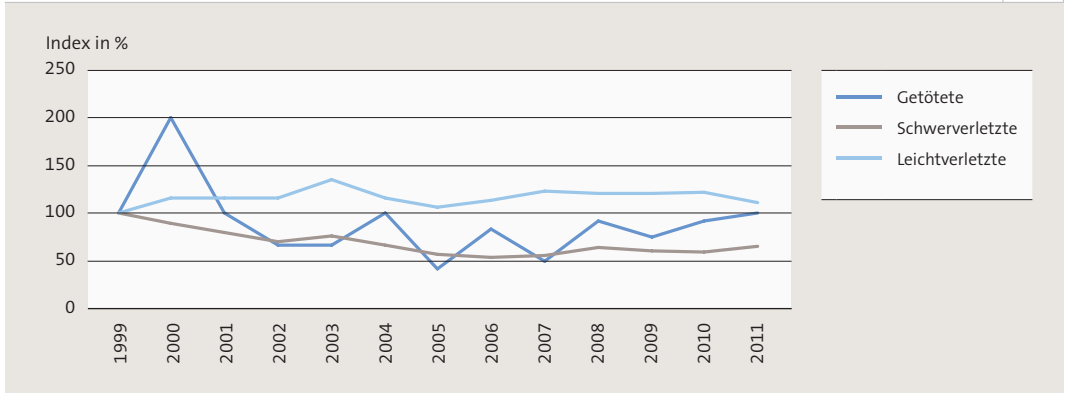
► 1999 = 100 Prozent, 1999–2011



**Verunfallte Personen**

6\_11.2.4

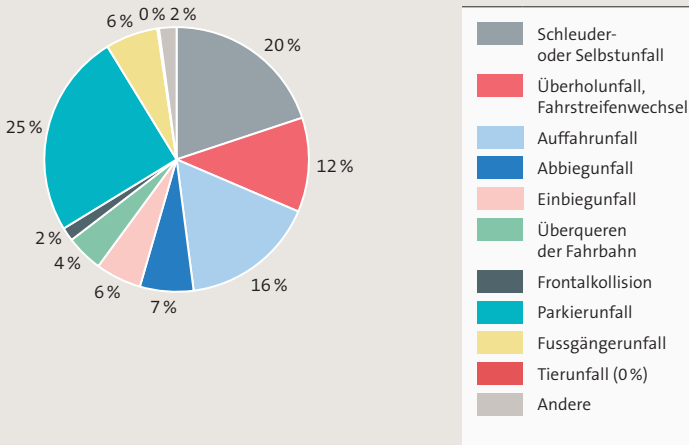
► 1999 = 100 Prozent, 1999–2011



**Unfälle mit Personenschaden**

G\_11.2.5

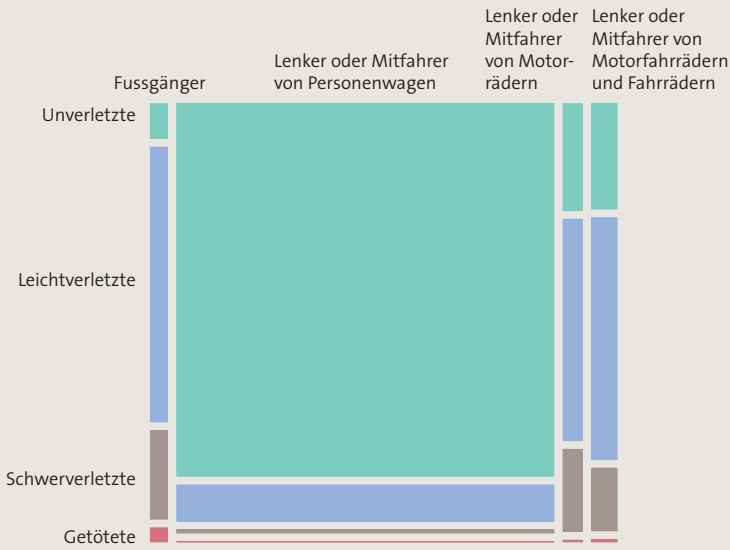
► nach Unfalltyp, 2011



**An Unfällen beteiligte Personen**

G\_11.2.6

► nach Unfallfolge, 2011



### 11.3 Schienen-, Luft- und Wasserverkehr

Im Jahr 2011 beförderten die Zürcher Verkehrsbetriebe (VBZ) im Stadtnetz 297,5 Millionen Fahrgäste. Gegenüber dem Vorjahr entspricht dies einer Zunahme um 0,4 Prozent. Auch der Flughafen Zürich verzeichnete mehr Passagiere. Die Zahl stieg um 6,4 Prozent auf 24,3 Millionen. Die Zürichsee-Schiffahrtsgesellschaft beförderte insgesamt 1,8 Millionen Fahrgäste. Dies entspricht einer Steigerung um 8,5 Prozent gegenüber dem Vorjahr.

#### Verkehrsbetriebe der Stadt Zürich (VBZ)

► 2011



T 11.3.1

	Einheit	2001	2010	2011
<b>Linienlänge auf Stadtgebiet</b>	km	<b>290,1</b>	<b>270,6</b>	<b>278,0</b>
Strassenbahn		110,3	113,4	113,4
Trolleybus		54,0	53,8	53,8
Autobus		95,6	75,4	82,6
Quartierbus		29,8	27,6	27,8
Seilbahn Rigiblick		0,4	0,4	0,4
<b>Linien-Fahrzeuge</b>				
Strassenbahn				
Motorwagen	Anzahl	229	222	208
Anhängewagen		117	50	50
Sitz- und Stehplätze		52 339	54 057	51 747
Trolleybusse		78	80	78
Sitz- und Stehplätze		12 090	13 190	12 834
Autobusse (inklusive Klein- und Midibusse)		163	153	147
Sitz- und Stehplätze		16 689	17 985	17 120
Seilbahn Rigiblick		2	2	2
Sitz- und Stehplätze		60	60	60
<b>Fahrleistungen auf Stadtgebiet</b>	Mio. Platz-km	<b>4 357,6</b>	<b>5 108,0</b>	<b>4 814,7</b>
Strassenbahn		2 853,7	3 128,2	3 056,8
Trolleybus		826,6	885,9	906,1
Autobus (inklusive Klein- und Midibusse)		676,0	1 092,4	850,5
Seilbahn Rigiblick		1,3	1,4	1,4
<b>Energieverbrauch für Linien-Fahrzeuge</b>				
Elektrischer Strom (Strassenbahn und Trolleybus)	GWh	86,7	83,2	78,3
Diesöl und Benzin (Auto- und Quartierbus)	Mio. Liter	3,7	4,9	4,7
<b>Fahrgäste<sup>1</sup></b>				
Gesamtes Verkehrsnetz	Mio.	294,5	318,4	316,2
davon Stadtnetz		278,2	296,3	297,5
<b>Verkauf im gesamten Verkehrsnetz</b>				
VBZ – eigene Verkaufsstellen	Anzahl	10	9	9
Private Verkaufsstellen		62	44	43
Billettautomaten		862	845	798

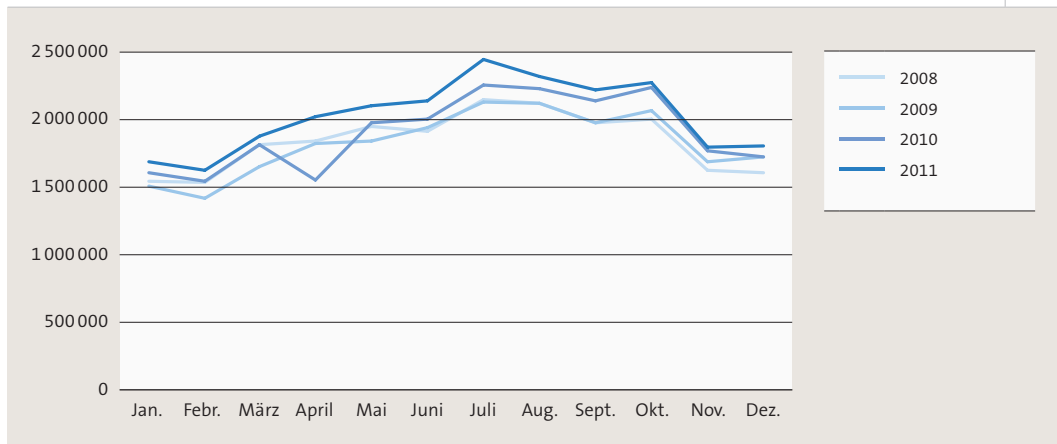
1 Ab 2005 Erhebung mittels automatischem Fahrgastzählsystem.



**Passagiere am Flughafen Zürich**

G\_11.3.1

► nach Monat, 2008–2011



**Ankünfte und Abflüge im Zürcher Luftverkehr**

► 2009–2011



T\_11.3.11

Im Jahr 2011 wurden 279 001 Flugbewegungen registriert. Dies sind 3,8 Prozent mehr als im Vorjahr. Die Passagierzahl stieg um 6,4 Prozent auf 24,3 Millionen. Zugunommen hat auch der Frachtverkehr. Es wurden 295 942 Tonnen bewegt, das sind 3,5 Prozent mehr als im Vorjahr.

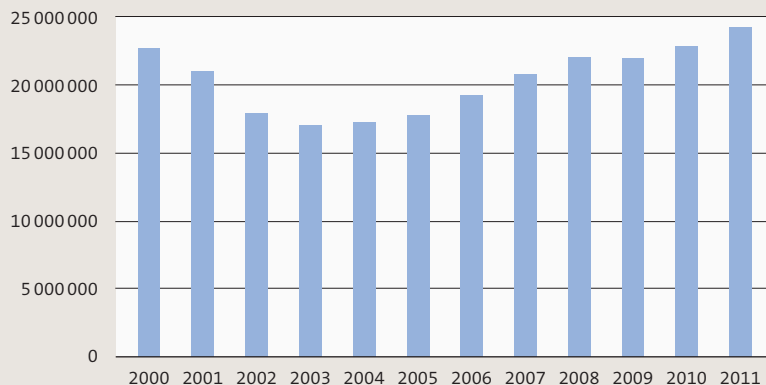
	2009	2010	2011
<b>Flugzeugbewegungen<sup>1</sup></b>	<b>262 121</b>	<b>268 765</b>	<b>279 001</b>
Linienvverkehr	218 821	224 849	235 186
Charter- und Sonderverkehr	4 536	2 960	3 373
Übriger Verkehr <sup>2</sup>	38 764	40 956	40 442
<b>Passagierverkehr</b>	<b>21 926 872</b>	<b>22 878 251</b>	<b>24 337 954</b>
Linienvverkehr	21 284 601	22 483 310	23 857 451
Charter- und Sonderverkehr	594 493	342 008	426 488
Übriger Verkehr <sup>2</sup>	47 778	52 933	54 015
<b>Ankünfte<sup>3</sup></b>	<b>11 013 378</b>	<b>11 449 111</b>	<b>12 174 021</b>
Linienvverkehr	10 687 291	11 250 343	11 934 144
Charter- und Sonderverkehr	301 649	172 059	212 704
Übriger Verkehr <sup>2</sup>	24 438	26 709	27 173
<b>Abflüge<sup>3</sup></b>	<b>10 876 182</b>	<b>11 397 339</b>	<b>12 132 487</b>
Linienvverkehr	10 561 574	11 205 433	11 895 278
Charter- und Sonderverkehr	291 268	165 682	210 367
Übriger Verkehr <sup>2</sup>	23 340	26 224	26 842
<b>Direkter Transit</b>	<b>37 312</b>	<b>31 801</b>	<b>31 446</b>
Linienvverkehr	35 736	27 534	28 029
Charter- und Sonderverkehr	1 576	4 267	3 417
<b>Luft-Frachtverkehr (t)<sup>3,4</sup></b>	<b>246 759</b>	<b>285 939</b>	<b>295 942</b>
<b>Postverkehr (t)<sup>3,5</sup></b>	<b>28 662</b>	<b>28 072</b>	<b>32 936</b>

- 1 Landungen und Starts zusammen.
- 2 Rundflug- und Taxiverkehr, übriger gewerbsmässiger Verkehr (Foto- und Arbeitsflüge), nichtgewerbsmässiger Verkehr (Schul- und Probeflüge, Privatverkehr, Überführungsflüge).
- 3 Einschliesslich indirekten Transits.
- 4 Linienv- sowie Charter- und Sonderverkehr.
- 5 Nur Linienvverkehr.

**Passagiere am Flughafen Zürich**

G\_11.3.2

► 2000–2011



**Schiffsbestand und Leistungen**

► 2011



T\_11.3.31

	2009	2010	2011
<b>Schiffspark der Zürichsee-Schiffahrtsgesellschaft <sup>1</sup></b>	<b>17</b>	<b>17</b>	<b>17</b>
Dampfschiffe	2	2	2
Motorschiffe	15	15	15
<b>Platzangebot</b>	<b>7703</b>	<b>7703</b>	<b>7703</b>
<b>Leistungen</b>			
Beförderte Personen	1835 684	1680478	1823 349
Fahr-Leistungen (km)	359 320	362 501	361 654

1 Mit Standplatz auf Stadtgebiet, Privatboote mit Standplatz auf Stadtgebiet sind nicht mehr erfasst.

**Einsätze der Wasserschutzpolizei**

► 2007–2011

T\_11.3.33

	2007	2008 <sup>1</sup>	2009	2010	2011
<b>Total</b>	<b>2698</b>	<b>1305</b>	<b>1837</b>	<b>1907</b>	<b>1884</b>
Einsätze (ohne Kontrollaufgaben)	2030	780	1353	1440	1412
Hilfe für in Not geratene Personen	238	133	78	60	55
Suchaktionen mit Einsatz von Taucherinnen und Tauchern	412	374	391	397	408
Ölalarme	18	18	15	10	9

1 Wegen der EURO 08 geringere Anzahl Einsätze ohne Kontrollaufgaben.