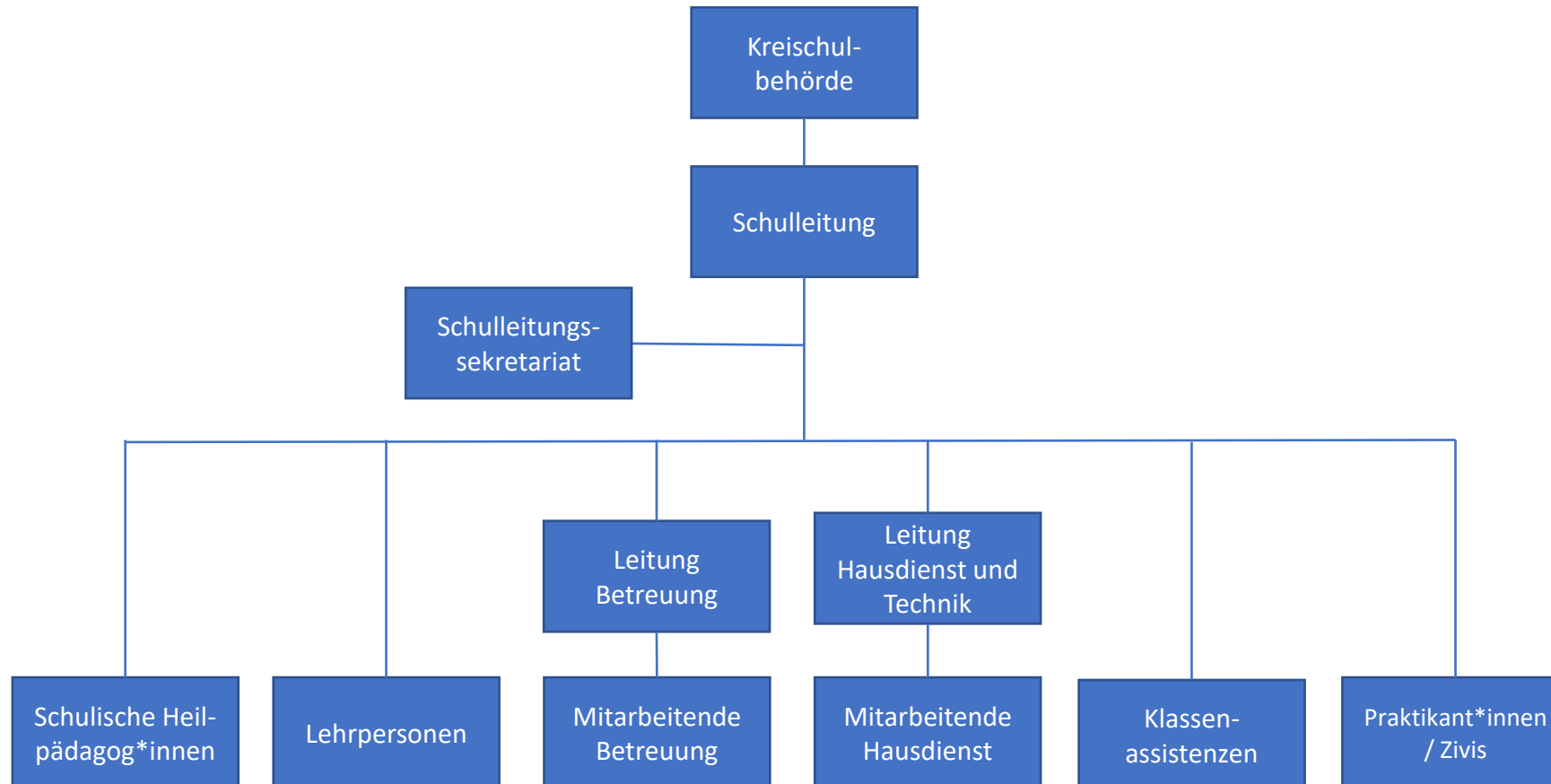


Organigramm der Schule Aemtlar Primar



- Audiopädagogik
- HSK / KlaMu / MGA
- Logopädie
- Psychomotorik
- Schulärztl. Dienst / Zahnprophylaxe
- Schulpsycholog. Dienst
- Schulsozialarbeit
- Schulsport
- Senior*innen
- Verkehrserziehung