



Liebe Eltern und Familien
Liebe Schülerinnen und Schüler

Mit dieser Altweg-Info möchten wir euch und Sie über folgende Themen informieren:

Altwegfest mit Altweg-Honig

Das Altwegfest findet dieses Jahr während unserer Projektwoche am Donnerstag, 04.06.2026, von 18.00 – 20.30 Uhr statt (Verschiebedatum: 11.06.2026).

Seit einigen Jahren haben wir mehrere Bienenvölker auf dem Dach unserer Sporthalle. Diese werden von Maya Burtscher, Lehrperson und Imkerin, betreut.

Am Altwegfest erhalten alle Familien die seltene Gelegenheit, einen Altweg-Honig zu kaufen (freiwillig / pro Familie 1 Glas / solange der Vorrat reicht). Weitere Informationen zum Altwegfest sind im Anhang ersichtlich.



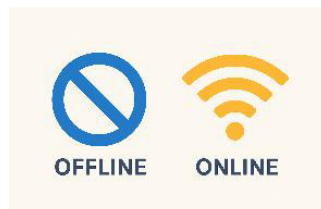
Textile Reparatur-Werkstatt – weitere Termine



Wir bieten allen Kindern der Schule Altweg weitere Termine der Textilen Reparatur-Werkstatt an. An mehreren Mittwochnachmittagen können Kinder in Begleitung einer erwachsenen Person zwischen 14–16 Uhr eigene Kleider oder Textilien mitbringen und reparieren oder verschönern.



Das Angebot ist freiwillig und kostenlos (ohne Anmeldung). Die Termine und weiteren Infos sind im Klapp-Kalender ersichtlich.



Offliner- und Onliner-Eltern, was bedeutet das?

Eltern, welche für ihr Kind oder ihre Kinder kein Konto auf dem Online-Service «Meine Kinder» haben, werden von den Behörden der Stadt Zürich als Offliner-Eltern bezeichnet. Die anderen Eltern werden Onliner-Eltern genannt.

Diese Unterscheidung ist für die Art der Kommunikation, z. B. bei Schul- und Klassenzuteilungen, relevant. Onliner-Eltern erhalten die Schul- und Klassenzuteilung digital via Service «Meine Kinder», Offliner-Eltern erhalten diese Informationen per Briefpost – in der Regel einen Tag später.

Im Abschnitt «Tipp der Schule» auf der folgenden Seite wird erklärt, wie Sie rechtzeitig Onliner-Eltern werden können (freiwillig).



Kommunikation der neuen Klassenzuteilungen und Stundenpläne

Freitag, 05.06.2026

- Gleiche Stufe und gleiche Klasse:
Alle Eltern und Kinder mit gleichbleibenden Klasseneinteilungen (zukünftig 2. KG, 2./3./5./6. Primar) erfahren ihre neuen Stundenpläne und weitere Informationen mündlich im Unterricht und digital via Klapp-Nachricht durch die Klassenlehrperson.
- Neue Stufe und neue Klasse:
Alle **Onliner-Eltern** und Kinder mit einer neuen Klasseneinteilung (zukünftig 1. KG, 1. & 4. Primar, 1. Sek) erfahren durch die Kreisschulbehörde die neue Klassen- und gegebenenfalls die neue Schuleinteilung ihres Kindes ab 16:00 Uhr online auf der Plattform «Meine Kinder» (nur Onliner-Eltern).



Samstag, 06.06.2026

- Neue Stufe und neue Klasse:
Alle **Offliner-Eltern** und Kinder mit einer neuen Klasseneinteilung (zukünftig 1. KG, 1. & 4. Primar, 1. Sek) erfahren durch die Kreisschulbehörde die neue Schul- und Klasseneinteilung ihres Kindes per Briefpost.

Dienstag, 09.06.2026

- Neue Stufe und neue Klasse:
Alle **Offliner- und Onliner-Eltern** und Kinder mit einer neuen Klasseneinteilung (zukünftig 1. KG, 1. & 4. Primar, 1. Sek) erfahren ihre detaillierten Stundenpläne und weitere Informationen per Briefpost.

⇒ [Webseite Schule Altweg / Agenda](#)



Tipp der Schule

Damit Offliner-Eltern für die Kommunikation der Schul- und Klassenzuteilungen noch rechtzeitig zu Onliner-Eltern werden können, gibt es die Möglichkeit, sich bis am 20. Mai 2026 ein Konto auf dem Online-Service «Meine Kinder» einzurichten.

Der Zugang zu diesem Online-Service steht den Eltern nach der einmaligen Postzustellung eines Zugangscodes zur Verfügung. Dies kann rund fünf Werktage dauern.

⇒ [Service «Meine Kinder»](#)



PUSCH und die partizipative Projektwoche

PUSCH - Praktischer Umweltschutz Schweiz - ist eine gemeinnützige Stiftung, die Schulen in Umwelt- und Klimaschutz unterstützt. Sie bietet unter anderem Projekte zu Nachhaltigkeit und fördert so wichtige Zukunftskompetenzen von Kindern und Jugendlichen.

Im folgenden Artikel wird beschrieben, wie das Team der Schule Altweg eine partizipative Projektwoche plant, vorbereitet und Anfang Juni durchführen wird.

⇒ [PUSCH - Die Schule Altweg plant eine partizipative Projektwoche](#)



Herzliche Grüsse

Leitungsteam Schule Altweg

Elisa Gumpoltsberger
Leitung Betreuung

Maneesha Ivonne Rappo
Leitung Betreuung

Spendim Ademi
Leitung Hausdienst Technik

Bettina Broger
Schulleitung

Simone Vieceli
Schulleitung

Micha Demsar
Schulleitung



[Webseite](#)



[Kontakte](#)



[Agenda](#)



[Schulkreis Letzi](#)

[Verteiler Altweg-Info](#)

Schülerinnen und Schüler – Eltern & Erziehungsberechtigte – Schulteam Altweg - Kreisschulbehörde Letzi

Anhang

- [Altwegfest – Einladung und Infos](#)



Einladung zum Altwegfest



Donnerstag, 4. Juni 2026

18:00-20.30 Uhr

Verschiebedatum: 11. Juni



Mitnehmen

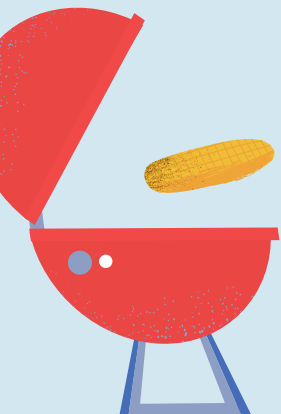
Essen, Getränke, Teller, Gläser, Besteck und Grillzangen bringen alle selbst mit.

Für Tische und Bänke, Grills und Grillschalen ist gesorgt. Zusätzlich kann auch auf den Bänken, der Treppe oder auf der Hügelwiese auf Picknickdecken (selbst mitbringen) gegessen werden.



Programm

Musikalische Eröffnung
Fröhliches Beisammensein
Kinder(floh)markt
Grillen
Lesezeichen basteln
Sonnenblumenkerne säen
Kuchenverkauf des
Elternforums



Einladung zum Altwegfest



Donnerstag, 4. Juni 2026

18:00-20.30 Uhr

Verschiebedatum: 11. Juni



(Floh)Markt

Zum Markt darf jedes Kind gebrauchte Gegenstände, Selbstgebasteltes oder Gebäck in max. zwei Einkaufstaschen (Migros-Säcke) mitbringen und zum Kauf oder Tausch anbieten.

Grosse Gegenstände wie Möbel, Stereoanlagen usw. sind nicht erlaubt; das Kind muss die Säcke selber tragen können. Der Markt findet auf dem Schulhausplatz statt. Geeignete Unterlagen wie Decken etc. sollen selber mitgebracht werden.

Wichtig

Beginn des Flohmarkts ist nach der musikalischen Eröffnung um 18 Uhr. Mit dem Aufbau können die Kinder bereits ab 17:30 Uhr beginnen.

Die Aufsichtspflicht liegt bei den Eltern.

