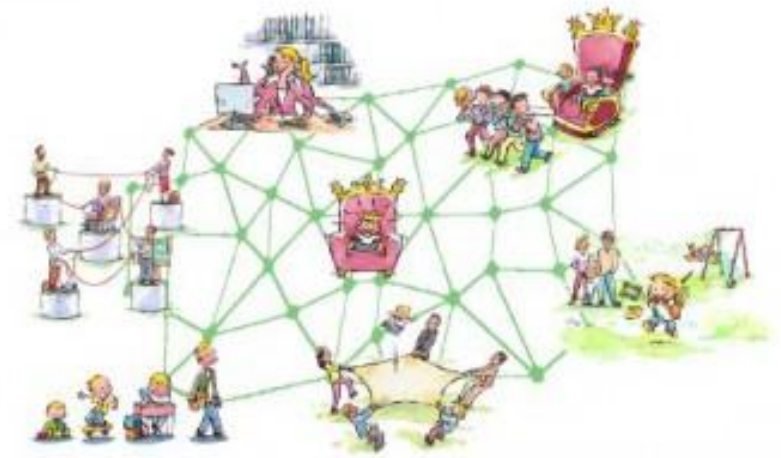


# Elternmitwirkung an der Sekundarschule

Schule Buhnrain, Zürich

Maya Mülle, Fachstelle Elternmitwirkung



"Ich bin stark.

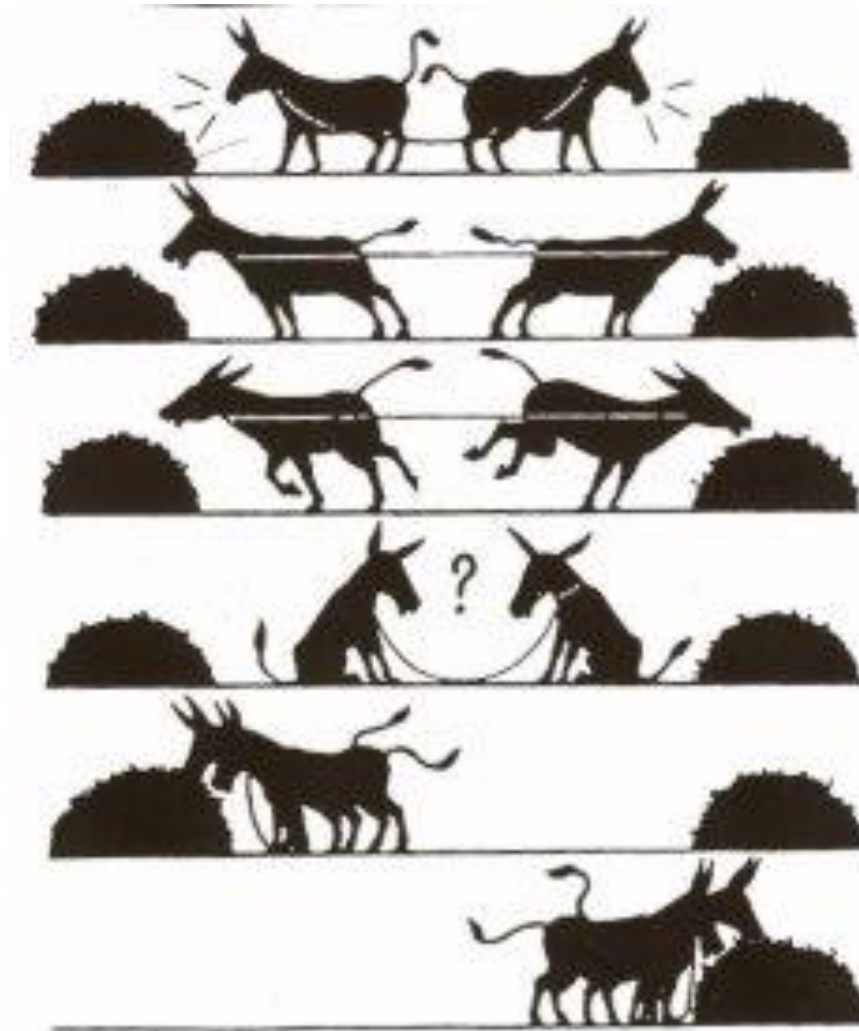
Zu zweit sind  
wir stärker.

Gemeinsam  
sind wir am  
stärksten!»



Schüler, Schülerinnen und Lehrpersonen ziehen 16 Tonnen

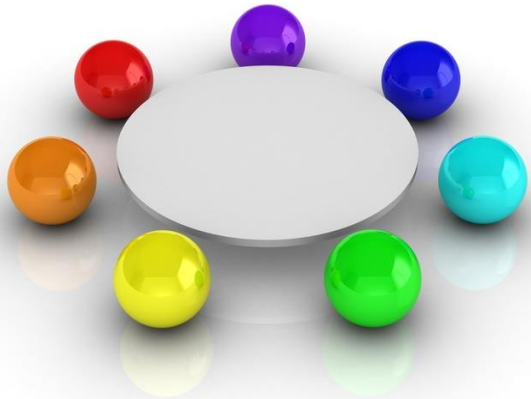
... alle ziehen  
am gleichen  
Strick



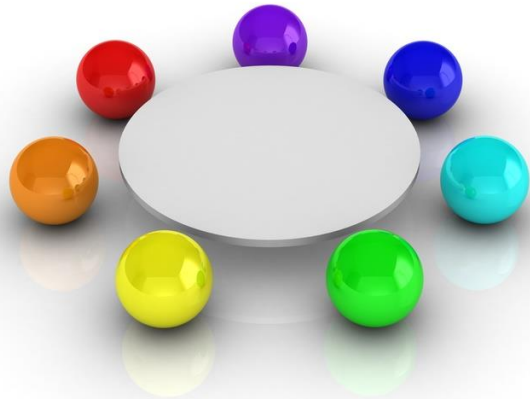
Elternmitwirkung

Eltern wirken mit

Eltern mit Wirkung



# Elternmitwirkung

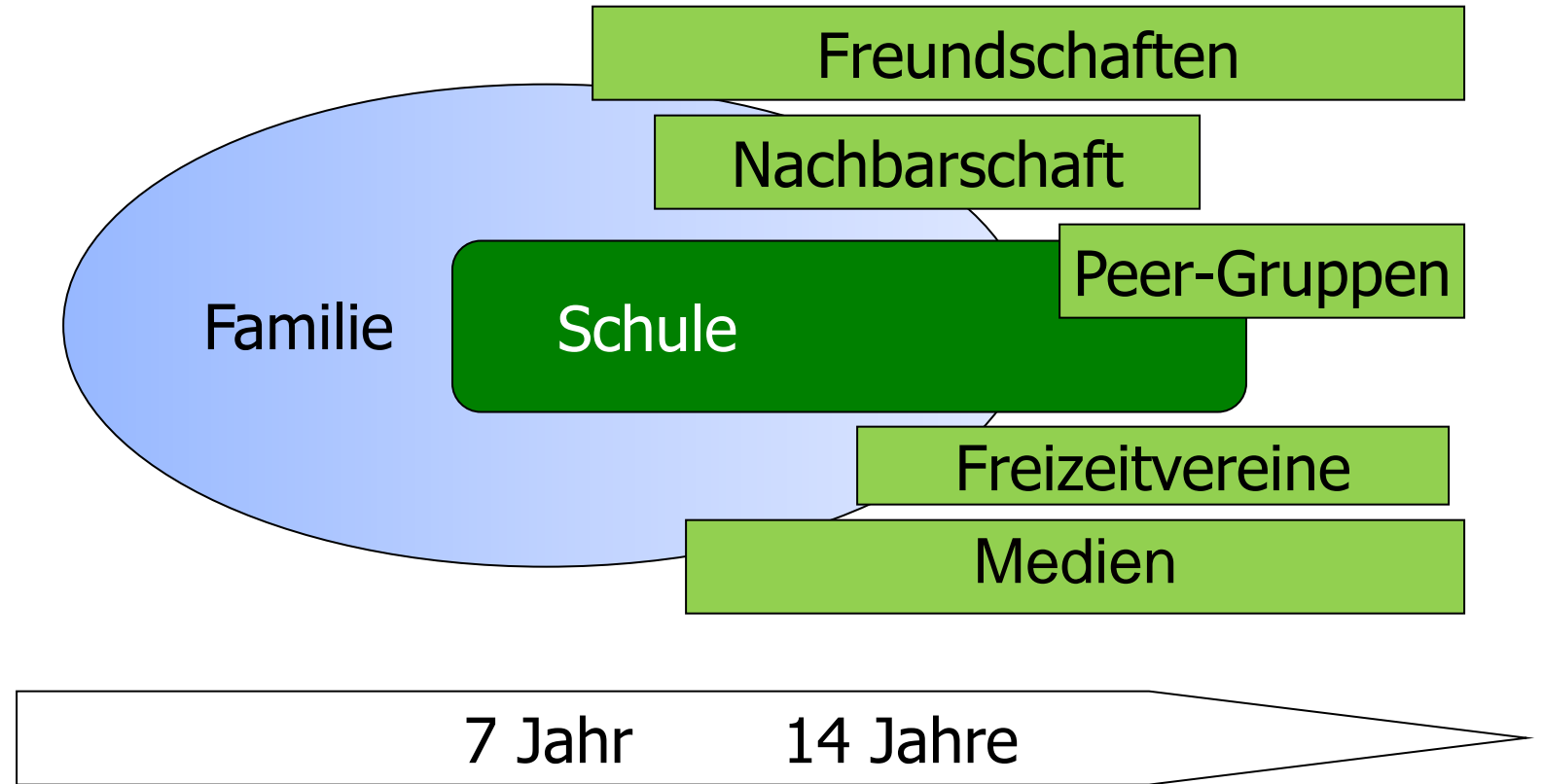


Ziel:

Kinder erleben ein unterstützendes Lernumfeld

- regelmässiger Austausch Eltern - Schule
- demokratisch gewählte Elterndelegierte
- definierte Aufgaben, Kompetenzen und Grenzen
- Inhalte angepasst an die Bedürfnisse der Beteiligten
- Erziehungs- und Bildungspartnerschaften

# Der Einfluss der Familie in der Pubertät



Cool, geil und  
mega guet





# Kinder und Jugendliche heute



- schnelle Auffassungsgabe
- Abwechslung, unterschiedliche Reize
- etwas selber machen
- langweilen sich schnell
- klare eigene Meinung
- Umgang mit den neuen Medien
- gutes Gespür, wenn man nicht die (ganze) Wahrheit sagt
- kürzere Kindheit

Quelle: stradale, Sonja und Christian Rast-Berli, 2010



# Das Gehirn ist eine Baustelle



- ☹️ planen und kontrollieren
- ☹️ unterschiedliche Handlungen gleichzeitig ausführen
- ☹️ zielgerichtetes Handeln
- ☹️ Kompetenz, aus Fehlern und Feedbacks zu lernen
- 😊 diskutieren
- 😊 kreativ
- 😊 sportliches und musikalisches Talent umsetzen

## Elternhaus als Einflussfaktor für Schulerfolg

«Der Schulerfolg von Kindern und Jugendlichen hängt in hohem Masse von ihrem familiären Hintergrund ab – weitaus mehr als von schulischen Faktoren.» (Sacher, 2013, S. 4)

«Eltern, die sich für die Erziehung und Bildung ihrer Kinder intensiv engagieren, die Lernerfolge begleiten, verständnisvoll und zugewandt ihre Kinder über Lernklippen zu helfen verstehen und die Persönlichkeit des Kindes wertschätzen, sind eine enorme Stütze für den kindlichen Bildungsprozess.» (Andresen 2008, S. 19)

# Basis gelingender Elternarbeit

- Willkommens- und Begegnungskultur
- Vielfältige und respektvolle Kommunikation
- Erziehungs- und Bildungspartnerschaften im Dialog
- Beteiligung der Eltern und der Schülerinnen und Schüler

Werner Sacher et. al 2013

- Blick auf Ressourcen statt auf Defizite
- Loyalität
- aktives auf die Eltern Zugehen der Schule
- Gefässe zum regelmässigen Informationsaustausch
- Verbindlichkeit

# Inhalte der Elternkontakte

- **Informationsaustausch**
- **Elternbildung bzw. Elterntraining:** Entwicklung der Erziehungskompetenz der Eltern
- **Unterstützung** des Lernens durch die Eltern am Lernort Familie
- **Unterstützung** der Schule durch Eltern
- **Partizipation** der Eltern an schulischen Entscheidungen
- **Kooperation** mit Einrichtungen und Personen am Ort

Standards der National Parent Teacher Association 1997

# Was Eltern brauchen...

- Das Gefühl wahr- und angenommen zu werden
- Informationen
  - über die Entwicklungsphasen der Kinder
  - über das Schulsystem, Bildungssystem
- Kenntnisse
  - der eigenen Rolle als Eltern
  - der Übergänge
  - **unseres Berufsfindungssystems**
- Vertrauen in die Schule
- Wissen über Lernziele
- Tipps, wie sie das Lernen begleiten können
- Dialog statt Belehrung
- Positive Rückmeldungen und Erfahrungen

# Willkommens- und Begegnungs- kultur

Begrüßung neuer  
Eltern

Wertschätzung,  
Blick auf  
Ressourcen,  
echtes Interesse

Elterncafé,  
Begegnungsorte  
mit Schulleitung  
und Lehrpersonen

Austausch unter  
den Eltern und mit  
der Schule



Rituale

Feste, Anlässe

Freundliche  
Räume

# Erziehungs- und Bildungspart- nerschaften

Information

Verbindlich,  
partnerschaftlicher  
Dialog

Eltern-Feedback

Austausch unter  
den Eltern und mit  
der Schule



Schulentwicklung

Elternkurse  
Elternratgeber  
Elternbildung

Beteiligung der  
Eltern am  
Schullalltag

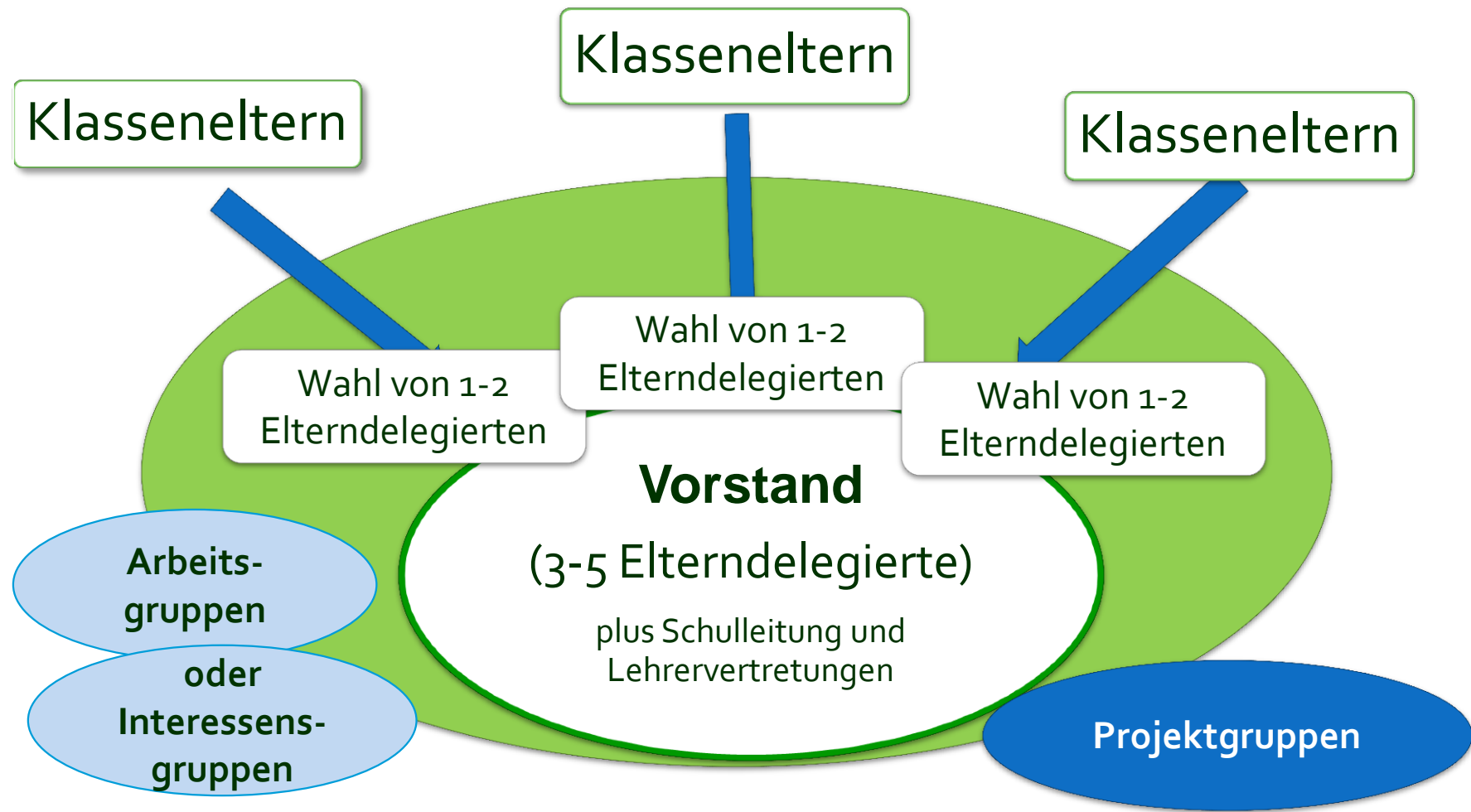


# Inhalte der Erziehungs- partner- schaften

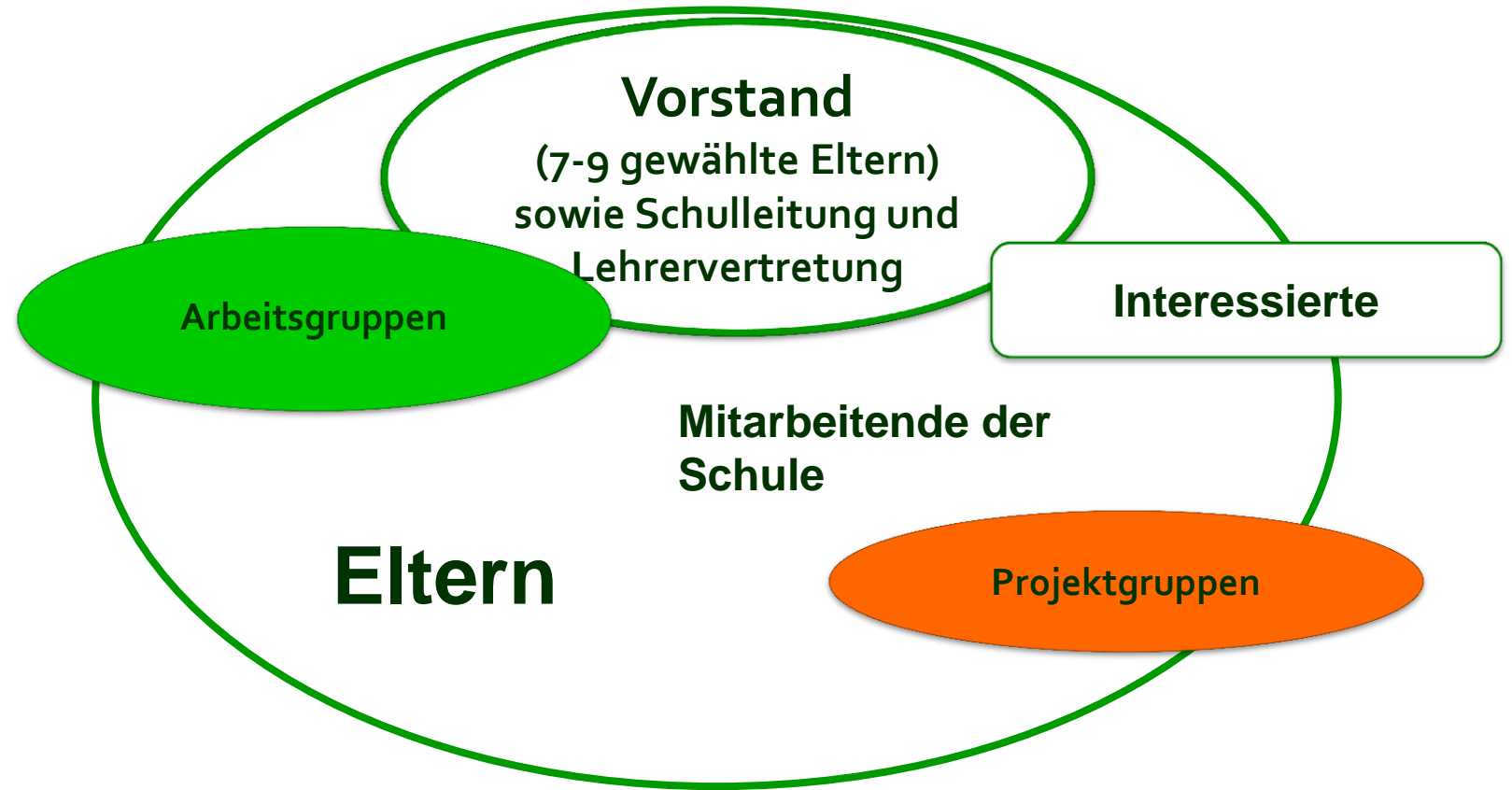
- Einfluss des Erziehungsstils
- Übergänge
- Motivation, Loben
- Suchtprävention
- Hausaufgaben
- Unser Schulsystem, unser Berufswahlssystem
- Regeln und Konsequenzen
- Konsum und Gelderziehung
- Familienprojekt Berufswahl
- Pubertät

Digitale Medien

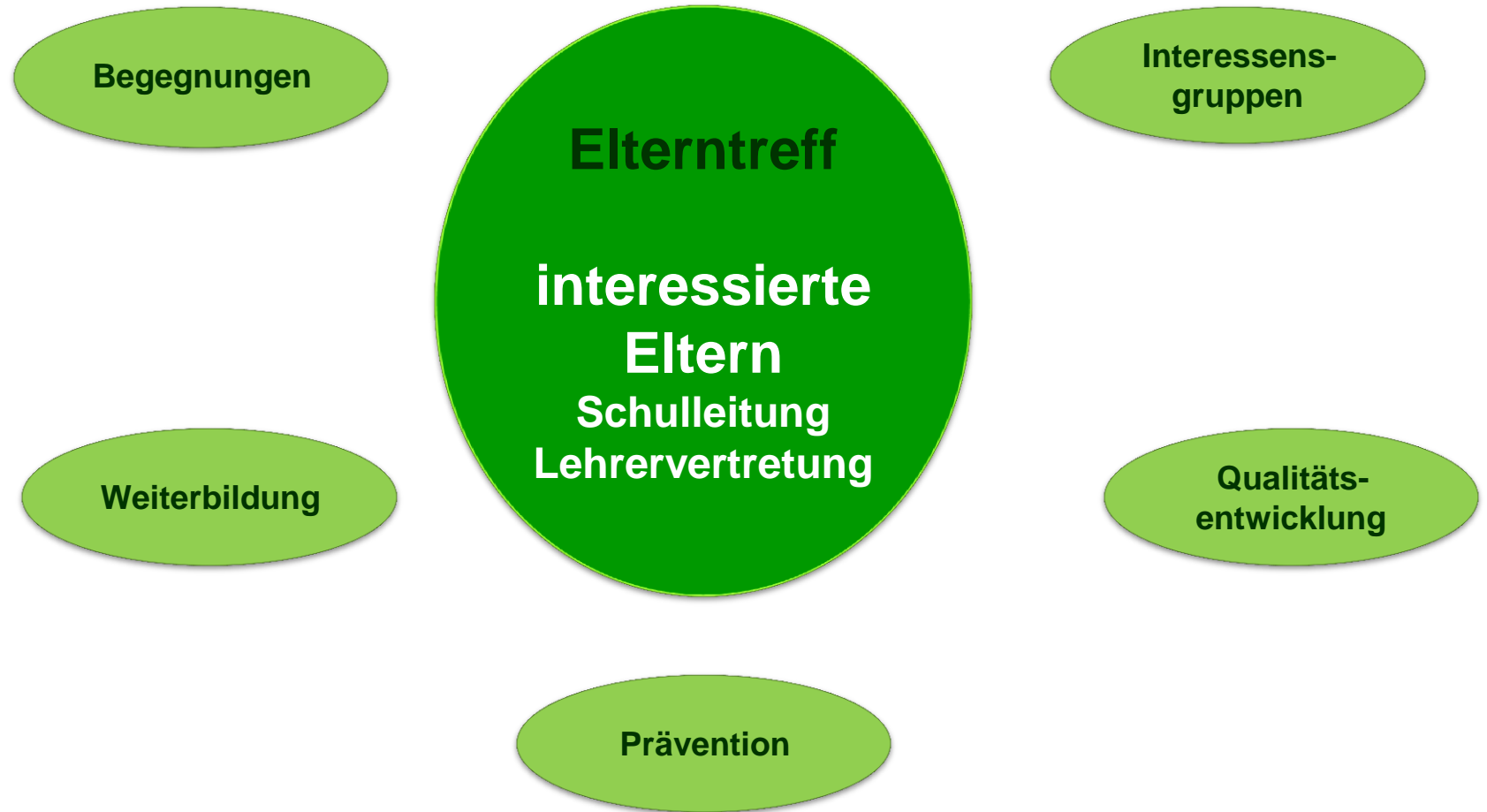
# Elternrat



# Elternforum



# Elterntreff - Elterncafé - Round Table



# Grenzen



- Pädagogisch-didaktische Entscheidungen
- Beurteilung von Lehrpersonen
- Personelle Entscheide
- Schüler-Zuteilung und Abteilungsbildung
- Probleme eines einzelnen Schulkindes
- Einzelinteressen

# Der Aufbau

1.

- Information der Beteiligten
- Bildung einer Spurgruppe

2.

- Definition der Rahmenbedingungen
- Erarbeitung der Geschäftsordnung

3.

- Stellungnahme der Lehrerschaft
- Genehmigung durch die Kreisschulpflege
- Inkraftsetzung

Alle Kinder  
sollen eine  
Chance haben.

Vielen Dank





## Diskussions- fragen

1. Wie kann die Elternmitwirkung das Lern- und Lehrklima an der Schule Buhnrain unterstützen
2. Welches Setting eignet sich aus Ihrer Sicht:
  - Elternrat, Elternforum, Jahrgangsgruppe
  - Anzahl Treffen pro Jahr?
3. Welche Themen sollen bearbeitet werden?

# Literaturhinweise

- Andresen, S. (2008). Die Familie im Spannungsfeld von Rechten und Pflichten. vorgänge, 3, 16-22
- Bartscher, M.; Bosshammer, H.; Kreter, G.; Schröder, B. 2010, Bildungs- und Erziehungspartnerschaften, Rahmenkonzeption für die konstruktive Zusammenarbeit mit Eltern in Ganztageseschulen. Der GanzTAG in NRM, Jg.6, 2010, Heft 18, Seite 40  
  
[www.ganztag-nrw.de/movies/GanzTag\\_Heft\\_18.pdf](http://www.ganztag-nrw.de/movies/GanzTag_Heft_18.pdf)
- Henderson, A. T.; Berla, N. (Eds.) (1994): A New Generation of Evidence: The Family is Critical to Student Achievement. Center for Law and Education. Washington, D.C.
- Neuenschwander, M. P.; Balmer, T.; Gasser, A.; Goltz, S.; Hirt, U.; Ryser, H.; Wartenweiler, H.: (2004): Forschung und Entwicklung. Eltern, Lehrpersonen und Schülerleistungen. Schlussbericht. Bern.
- PTA/Parent-Teacher Association: National Standards for Family-School Partnerships: An Implementation Guide. USA 2009. [www.pta.org/files/National\\_Standards\\_Implementation\\_Guide\\_2009.pdf](http://www.pta.org/files/National_Standards_Implementation_Guide_2009.pdf)
- Sacher, W.: Elternarbeit: Lohnt der Aufwand? Lernende Schule 61/2013 (a), S. 4-7
- Sacher, W. et al., Qualitätsmerkmale schulischer Elternarbeit, [www.eltern-bildung.net/pages/index.html](http://www.eltern-bildung.net/pages/index.html)
- Sacher, W., Elternarbeit als Erziehungs- und Bildungspartnerschaften, Grundlagen und Gestaltungsvorschläge für alle Schularten. 2. Auflage, 2014, S. 114

Elternarbeit- und mitwirkung in der Schweiz:

- [www.elternmitwirkung.ch/fileadmin/user\\_upload/Lesenswertes/2013\\_SchulblattAG\\_SO\\_10-2013.pdf](http://www.elternmitwirkung.ch/fileadmin/user_upload/Lesenswertes/2013_SchulblattAG_SO_10-2013.pdf)
- [www.schulblatt.tg.ch/documents/Web\\_avtg\\_Schulblatt\\_3\\_2013.pdf](http://www.schulblatt.tg.ch/documents/Web_avtg_Schulblatt_3_2013.pdf)

# Weitere Informationen



[www.elternbildung.ch](http://www.elternbildung.ch)

[www.elternwissen.ch](http://www.elternwissen.ch)

[www.elternmitwirkung.ch](http://www.elternmitwirkung.ch)

[www.mayamullecoaching.ch](http://www.mayamullecoaching.ch)

[www.elternbildung.ch/kdb\\_suche.html](http://www.elternbildung.ch/kdb_suche.html)

[www.eltern-bildung.net/pages/index.html](http://www.eltern-bildung.net/pages/index.html)

[www.vodafone-stiftung.de/pages/programme/family-programm/presse/publikationen/subpages/familie\\_schafft\\_chancen/index.html](http://www.vodafone-stiftung.de/pages/programme/family-programm/presse/publikationen/subpages/familie_schafft_chancen/index.html)

mmc maya mulle coaching

Maya Mulle

Bergstrasse 4

8157 Dielsdorf

044 380 03 10

[info@mayamullecoaching.ch](mailto:info@mayamullecoaching.ch)