

Tagesschule Bungertwies

Die Tagesschule Bungertwies ist eine öffentliche Schule, an der nach kantonalem Lehrplan unterrichtet wird.

16. 6. 06

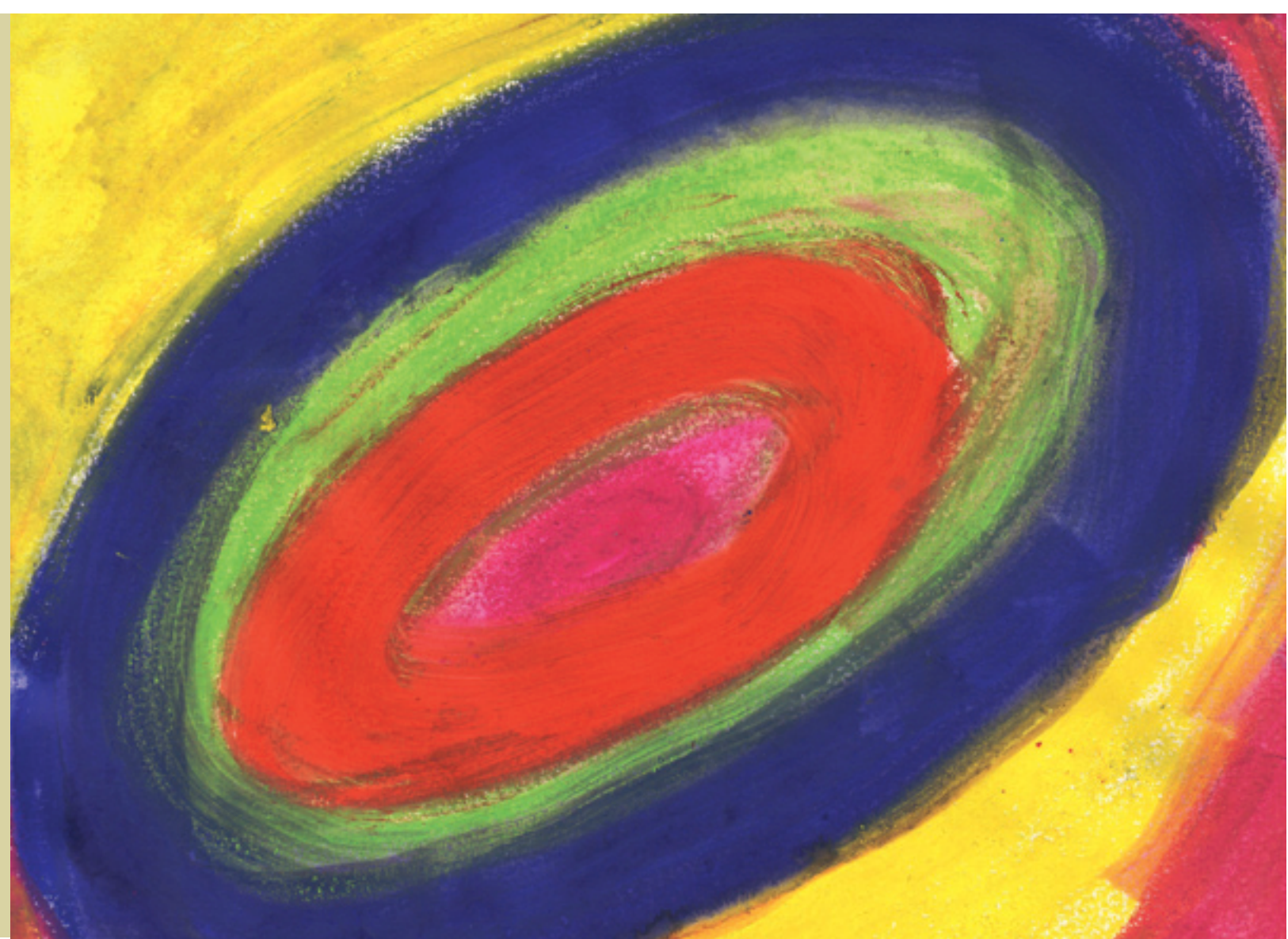
Und - vor allem bedeutet die Tagesschule für unsere Kinder: Lernen und Leben in der Gemeinschaft. Die Eltern schätzen es, dass ihre Kinder den ganzen Tag in guten Händen sind.

Wir sind eine Schule und noch vieles mehr

Wir legen grossen Wert auf die Umsetzung unseres pädagogischen Konzeptes und auf die Zusammenarbeit im Schulteam.

Im Leitbild machen wir Aussagen zu

Lehren und Lernen
Lebensraum Schule
Kooperation



Lebensraum Schule

Betreuung

Kinder und Erwachsene gestalten gemeinsam einen anregenden und vertrauensfördernden Lebensraum.

« Unsere Tagesschule bietet für Kinder und Eltern ein z angemässes und verlässliches Betreuungsangebot, welches sich am Entwicklungsstand der Kinder orientiert.

« Wir ermuntern die Kinder zu freiem Spiel. Wir begleiten sie und geben ihnen Raum und Unterstützung für eine kreative Freizeitgestaltung.

« Wir pflegen Rituale, welche Strukturen schaffen und das Zusammenleben bereichern.

« Wir leben eine Gemeinschaft, die Individualität zulässt.

Schulklima

Wir schaffen ein Klima des Vertrauens und der gegenseitigen Wertschätzung

« Wir fördern Eigenverantwortung, Rücksichtnahme und Respekt sowie den konstruktiven Umgang mit Konflikten.

« Wir schaffen zusammen mit den Kindern eine Atmosphäre, in der sie sich geborgen fühlen.

« Wir bieten Orte der Ruhe, wohin sich die Kinder zurückziehen können.

« Wir entwickeln mit den Kindern eine gemeinsame Schulkultur.

« Wir schaffen klare Strukturen, die den Alltag regeln.



Partizipation mit Schülerinnen und Schülern

Wir beziehen die Kinder in Entscheidungsprozesse ein.

Kooperation

» Wir schaffen geeignete Strukturen für die Partizipation mit Schülerinnen und Schülern.

» Wir sorgen für Partizipation zu Themen, die für die Kinder relevant sind.

» Wir fördern und fordern Mitverantwortung.

Elternmitwirkung

Die geklärte Zusammenarbeit unseres Teams mit Kindern, Eltern und Behörden ist ein Qualitätsmerkmal unserer Schule.

Wir vereinbaren zweckmässige Formen der Information, Koordination und Kooperation.

» Wir sorgen für einen rechtzeitigen und angemessenen Informationsfluss.

» Wir beziehen die verschiedenen Anspruchsgruppen gezielt in Meinungsbildungs- und Entscheidungsprozesse mit ein.

» Wir kommunizieren offen, wertschätzend und unterstützend.

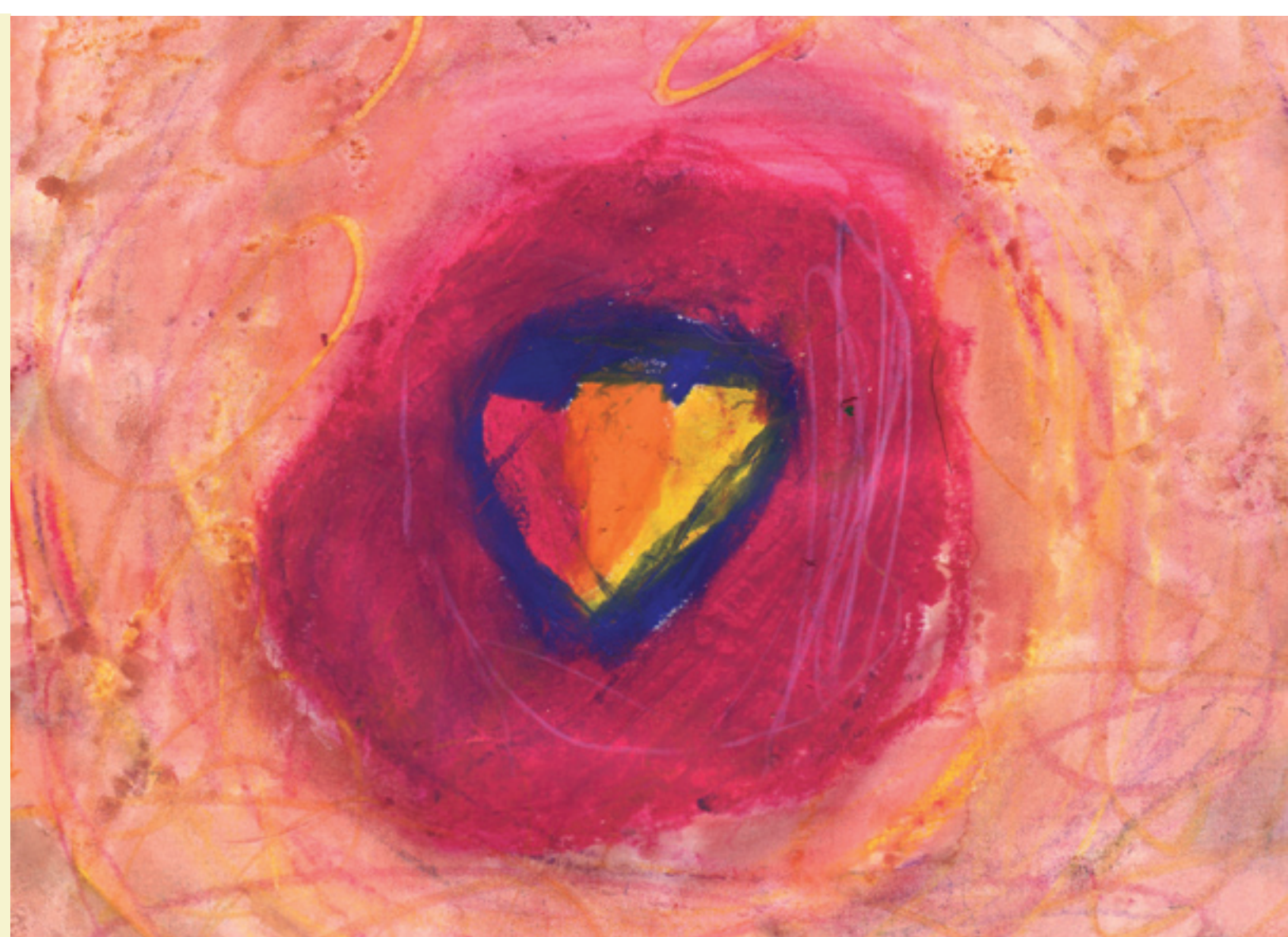
Kontakte und Zusammenarbeit

Die geklärte Zusammenarbeit unseres Teams mit Kindern, Eltern und Behörden ist ein Qualitätsmerkmal unserer Schule.

Wir vereinbaren zweckmässige Formen der Information, Koordination und Kooperation.

» Wir sorgen für einen rechtzeitigen und angemessenen Informationsfluss.

» Wir beziehen die verschiedenen Anspruchsgruppen gezielt in Meinungsbildungs- und Entscheidungsprozesse mit ein.



Lehren und Lernen

Erziehung

Unser zentrales Anliegen ist die umfassende Persönlichkeitsbildung.

- » Wir unterstützen die Kinder schrittweise Verantwortung für sich selbst, für die Umwelt und die Gemeinschaft zu übernehmen.
- » Wir leiten die Kinder zu einem konstruktiven Umgang mit Fehlern und Konflikten an.
- » Wir lehren den Kindern Gemeinschaftssinn und Respekt.

Unterricht

Wir vereinbaren zweckmässige Formen der Information, Koordination und Kooperation.

- » Wir schaffen eine anregende, positive Lernatmosphäre und ermöglichen allen Kindern Erfolgserlebnisse.
- » Der Unterricht baut auf Interessen und Stärken der Kinder auf.
- » Wir fördern und fordern die Leistungsbereitschaft.
- » Wir vermitteln Bildung durch wesentliche Lerninhalte in kognitiven, musisch kreativen, handwerklichen und sportlichen Bereichen.
- » Lehrende sind auch Lernende.



Lehren und Lernen

Integration

Wir kennen den Vorteil verschieden zu sein.

- » Wir geben unsere Freude an dieser Vielfalt weiter und fördern den Dialog.
- » Wir stärken Wertschätzung und Interesse.

Förderung

Wir fördern eine ganzheitliche Entwicklung des Kindes.

- » Wir nehmen Kinder ganzheitlich wahr und fördern sie individuell in ihrer Selbst-, Sozial- und Sachkompetenz.
- » Wir schaffen Angebote für Leistungsschwache und besonders Lernwillige und vermeiden Über- und Unterforderung.
- » Wir unterstützen uns gegenseitig und bestärken uns in unserer optimistischen pädagogischen Grundhaltung.
- » Wir ziehen Personen bei, die über besondere pädagogische Ausbildungen und Erfahrungen verfügen.





Tagesschule Bungertwies

Schulkreis Zürichberg

Hofstrasse 60 8032 Zürich

Tagesschule Bungertwies

Hofstrasse 60

8032 Zürich

Tel. 043 222 67 70

Fax 043 222 67 70

www.bungi.ch