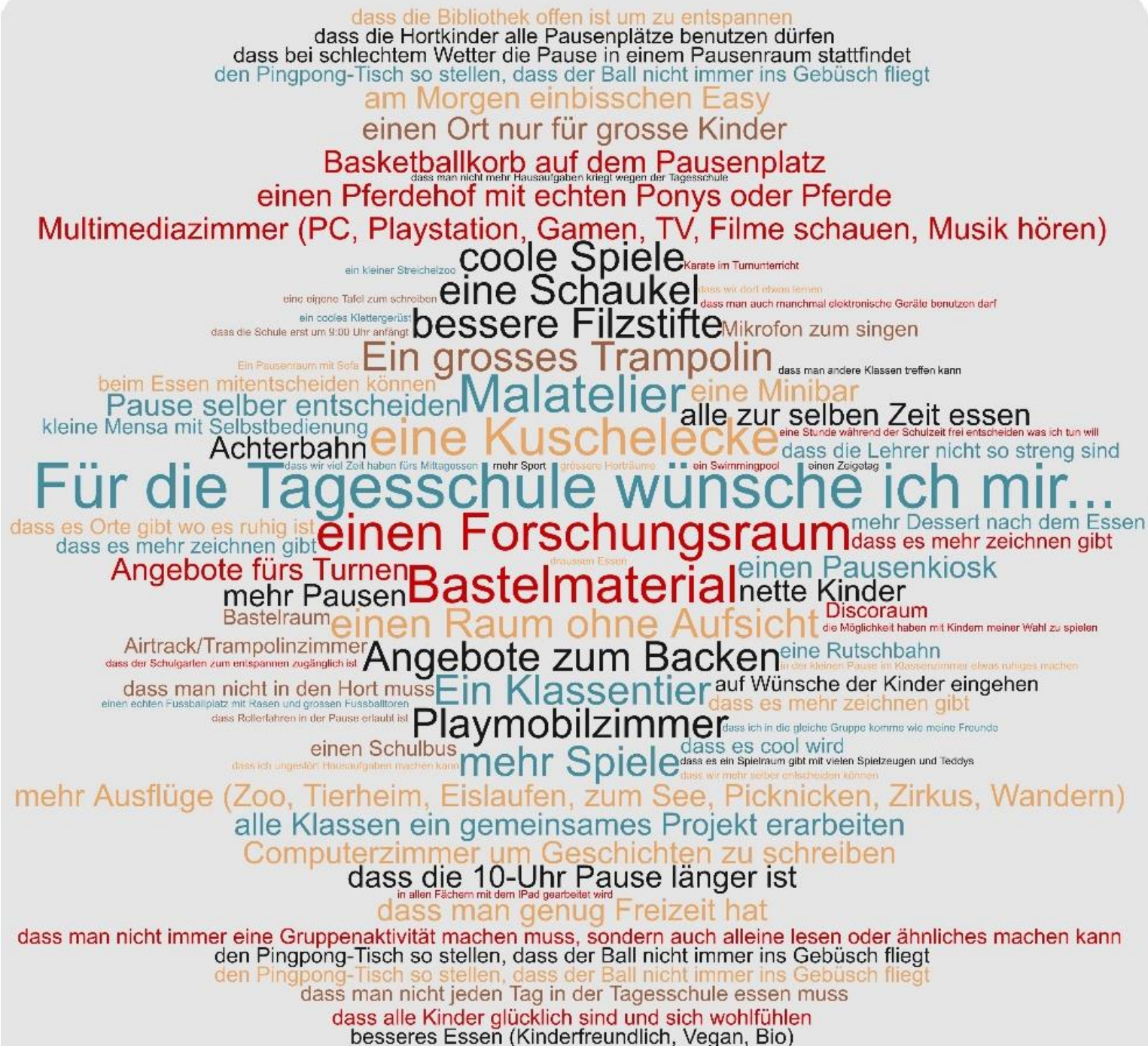




Informationen Januar 2021



Inhalt



1. Leitbild

2. Zahlen, Daten, Fakten

3. Tagesablauf

4. Mittag: Verpflegung und Freizeit

5. Individuelle Lernzeit / IL

6. Stundenplan

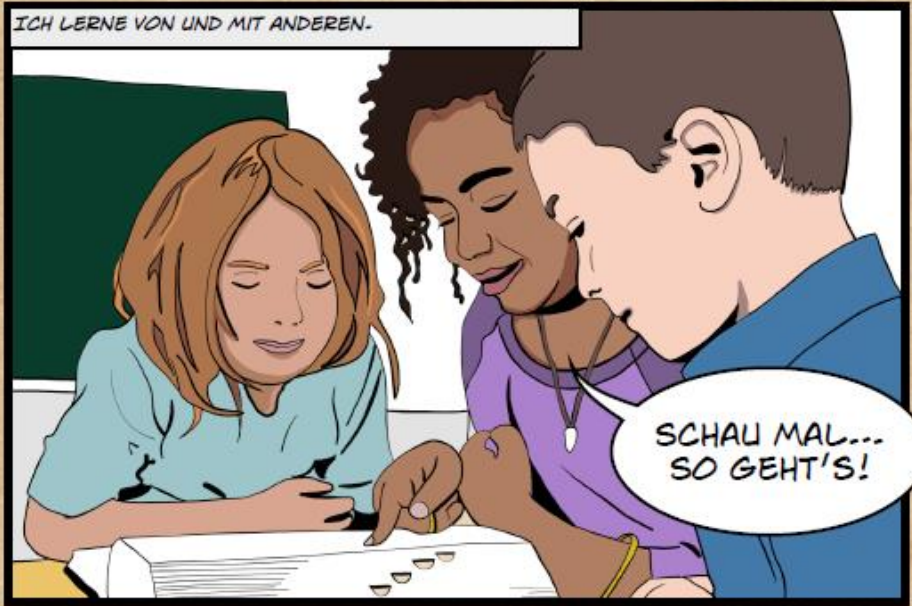
7. Partizipation

8. Registrierung

LEITSÄTZE



UNSERE AUSSENSTATIONEN!





Leitsätze: Unsere Werte und Haltung



Unsere Tagesschule ist ein Bildungs- und Lebensort.

Lernort Tagesschule Fluntern-Heubeeribüel

Wir lernen von- und miteinander.

Wir gestalten den Schulalltag kreativ, anregungsreich und bringen unsere Fähigkeiten ein.

Wir orientieren uns an individuellen Stärken und Bedürfnissen und ermöglichen Erfolgserlebnisse.

Wir reflektieren unsere Arbeit und entwickeln uns und unsere Schule weiter.

Lebensraum Tagesschule Fluntern-Heubeeribüel

Wir schaffen eine Atmosphäre, in der sich alle sicher und wohl fühlen.

Wir unterstützen uns gegenseitig und begegnen uns mit Vertrauen und Wohlwollen.

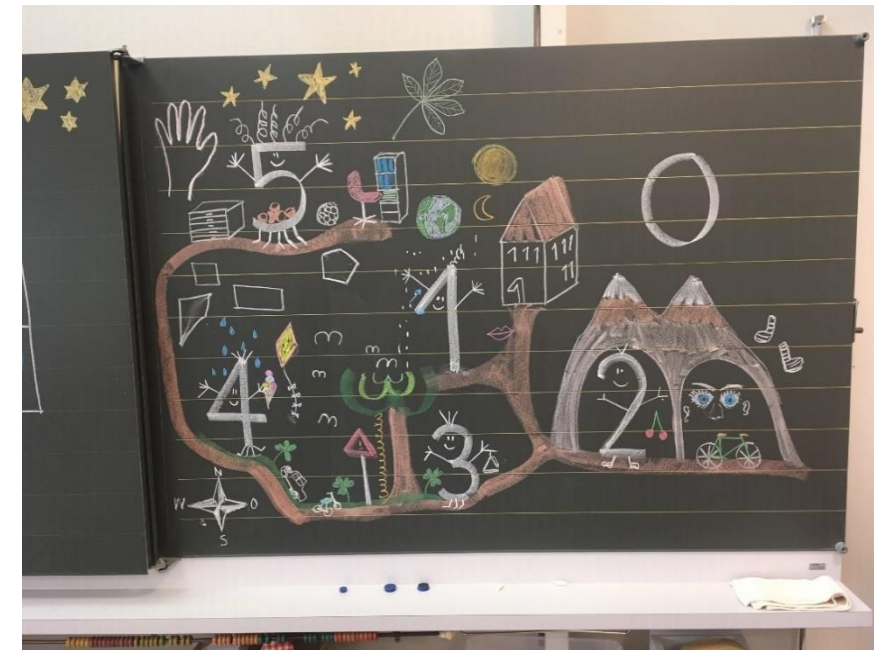
Wir kommunizieren offen, wertschätzend, respektvoll und pflegen eine konstruktive Feedbackkultur.

Wir integrieren uns in die Gemeinschaft und achten die Individualität jedes Einzelnen.

Zahlen – Daten – Fakten rund um die Tagesschule

Die folgenden Zahlen sind abhängig vom Buchungsverhalten der Eltern. Je nach Anzahl angemeldeter Kinder können wir mehr Personal einstellen. Wir rechnen mit rund:

- ca. 500 Mittagessen (Mo & Fr)
- ca. 53 Lehrpersonen
- ca. 53 Betreuungsmitarbeitende (aktuell 42)
- 12 Hausdienstmitarbeitende (aktuell 9)
- 9 Hortstandorte über Mittag geöffnet
- ca. 15-20 Kinder pro Mittagsangebot



Wandtafel 1. Klasse Heubeeri, Zahlen 0-5

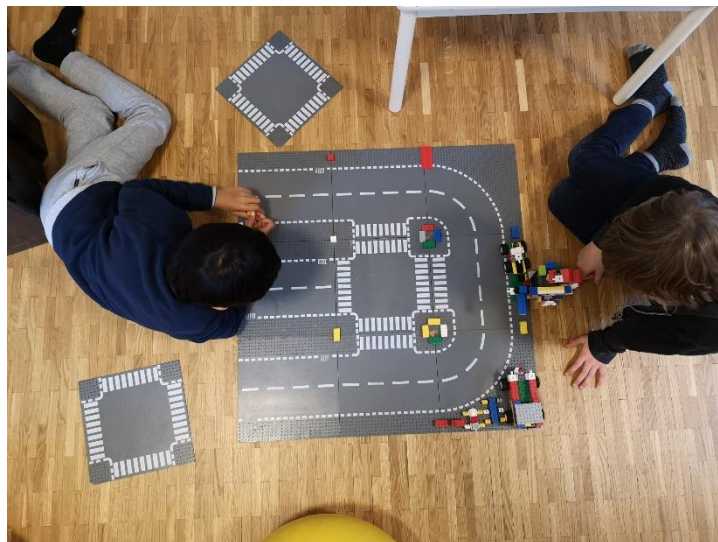
Ein Tag an der Tagesschule



Morgentisch

ungebundenenes (freiwilliges) Angebot von 07:00 bis 08:00 Uhr

➔ nach dem Frühstück haben die Kinder die Möglichkeit, sich je nach Bedürfnissen individuell zu beschäftigen



Auffangzeit und Unterrichtsbeginn

	Auffangzeit	Unterrichtsbeginn
Kindergarten	8.00 – 8.20 Uhr	8.20 Uhr
Primarstufe	8.00 – 8.10 Uhr	8.10 Uhr



Unterricht am Vormittag

	Unterricht
Kindergarten	8.20 – 11.40 Uhr
1.- 3. Klasse	8.10 – 11.40 Uhr
4.- 6. Klasse	8.10 – 12.30 Uhr



Zwischenverpflegung für Mittelstufenkinder

- nach der 4. Vormittagslektion
- durch den Hort vorbereitet
- gesund und frisch
- gibt Energie für die letzte Vormittagslektion



Mittagspause

Mittagspause	
Kindergarten	11.40 – 13.00 Uhr
1.-3. Klasse	11.40 – 13.00 Uhr
4.-6. Klasse	12.30 – 13.50 Uhr

Durch den längeren Vormittag bei der Mittelstufe findet die Mittagspause zeitlich verschoben statt.



Weshalb zeitlich verschobenes Mittagessen?

- kleinere und gleichbleibende Gruppen über Mittag beim Essen (klassenweise) und in der Freizeit (stufenweise) führt zu mehr Ruhe
- alle Kinder haben einen zugewiesenen Platz und ausgiebig Zeit für das Mittagessen
- die Kinder können individueller betreut werden
- die Freizeitangebote entsprechen den altersspezifischen Bedürfnissen
- genügend Plätze in den Freizeitangeboten
- ruhiger Übergang zwischen Mittagessen und Freizeitangebot
- Kinder kommen besser ausgeruht in den Nachmittagsunterricht



Wer isst wo? Kindergarten

Kindergarten Hadlaub	Hort Hadlaub
Kindergarten Hochstrasse	Hort Herzog*
Kindergarten Krähbühl	Hort Herzog
Kindergarten Wald und Fluntern	Hort Kirche
Kindergarten Heubeeribüel	Hort Heubeeribüel

*in Ausnahmefällen auch Hort Hadlaub



Wer isst wo? Fluntern

	A	B	C
1. Klasse	Pavillon Fluntern	Pavillon Fluntern	-
2. Klasse	Vorderberg	Fluntern 2	-
3. Klasse	Vorderberg	Fluntern 1	-
4. Klasse	Vorderberg	Fluntern 2	-
5. Klasse	Vorderberg	Fluntern 2	-
6. Klasse	Lokal	Lokal	Fluntern 1



Wer isst wo? Heubeeribüel

Kindergarten	Hort Heubeeribüel
1.– 5. Klasse (ab Schuljahr 22/23 auch 6. Kl.)	Hort Heubeeribüel



Mittagsfreizeit

- **Kindergarten und 1. Klasse**
Angebote innerhalb der Horte, enge Betreuung der Kinder
- **2.- 3. Klasse**
Angebote auf dem Schulareal
- **4.- 6. Klasse**
Angebote auf dem Schulareal und in den Horten



Mittagsfreizeit – Organisation

Auf einer Magnettafel sind alle Freizeitangebote ersichtlich.

Die Kinder 2. – 3. Klasse tragen sich für ein Angebot ein.

Sie haben dazu ein Namens-Kärtchen, welches sie auf einem freien Quadrat anbringen können.

Die 4. – 6. Klassen wählen ein Angebot ohne sich einzutragen.



Mittagsfreizeit - Angebote

Ruhe / Rückzug

Chillraum

Bibliothek

Bewegung

Turnhalle

Pausenplatz

Kreativität / Basteln

Kreativ-
Atelier

zeichnen

Zusammen sein

Gesellschafts-
spiele

Wer nicht mehr im Angebot
bleiben möchte, darf auf den
Pausenplatz wechseln.



Mittagsfreizeit - Angebote

Ruhe / Rückzug

Bewegung

Kreativität / Basteln

Zusammen sein



Mittagsfreizeit - Angebote

Ruhe / Rückzug

Bewegung

Kreativität / Basteln

Zusammen sein



Mittagsfreizeit - Angebote

Ruhe / Rückzug

Bewegung

Kreativität / Basteln

Zusammen sein



Mittagsfreizeit - Angebote

Ruhe / Rückzug

Bewegung

Kreativität / Basteln

Zusammen sein



Unterricht am Nachmittag

	Nachmittage
1. Kindergarten	frei
2. Kindergarten	Montag und Freitag
1. – 4. Klasse	Montag und Freitag, zusätzlich entweder Dienstag oder Donnerstag
5. – 6. Klasse	Montag, Dienstag, Donnerstag, Freitag

Hausaufgaben in der Tagesschule

Hausaufgaben werden vermehrt zu Schulaufgaben, die in der «individuellen Lernzeit» gelöst werden können.

- Festigung / Vertiefung des Lernstoffs
- Förderung der Selbstständigkeit / Selbstorganisation
- Chancengerechtigkeit
- Begleitung durch pädagogisch ausgebildetes Personal

Weiterhin werden die Kinder Aufgaben zuhause lösen (z.B. Lesetraining, 1x1, Wörtchen lernen).

Zeigen: mind. alle 2 Wochen bringen die Kinder etwas aus der Schule nach Hause

Freiwilliges Angebot «Individuelle Lernzeit»

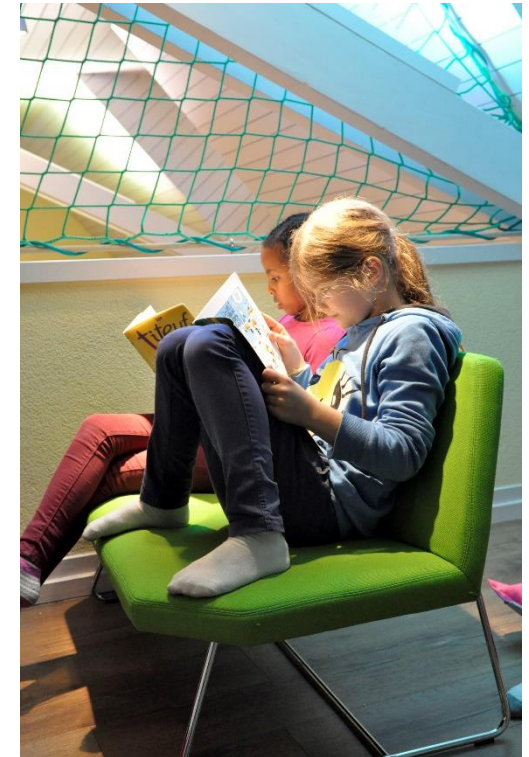
- UST: 2 x 45 min IL pro Kind
- MST: 3 x 45 min IL pro Kind
- die IL der Unterstufe wird so gesetzt, dass diese Kinder am Nachmittag gleichzeitig mit den Mittelstufenkindern Schulschluss haben (ausser am Freitag)
- auf den unteren Klassenstufen gibt es ein breites Spielangebot; denn über das Spiel wird ebenfalls gelernt
- Abmeldung von einzelnen Wochentagen ist möglich



Nachmittagsbetreuung

- ungebundenes und kostenpflichtiges Angebot nach dem Mittag oder nach Unterrichtschluss bis 18.00 Uhr
- Kinder können frei spielen oder sich an den Angeboten des Hortes beteiligen
- Zvieri ist in der Nachmittagsbetreuung inbegriffen

gemeinsame Angebote für Kinder aus verschiedenen Horten: z.B. Kurse «Programmieren mit Lego», «backen» oder «Bewegungslandschaft»



Stundenplan Kindergarten (Beispiel)

KG	Montag	Dienstag	Mittwoch	Donnerstag	Freitag
08.00 – 8.20	Auffangzeit	Auffangzeit	Auffangzeit	Auffangzeit	Auffangzeit
8.20 – 9.05					
9.05 – 9.50				T	
grosse Pause 20'					
10.10-10.55					
10.55-11.40					
<u>Staffel 1</u> 11.40-13.00					
13.00 – 13.05	Auffangzeit				Auffangzeit
13.05-13.50	2. KG				2. KG
13.55-14.40	2. KG				2. KG

Stundenplan 1./2. Klasse (Beispiel)

	Montag	Dienstag	Mittwoch	Donnerstag	Freitag
8.00 – 8.10	AZ	AZ	AZ	AZ	AZ
08.10 – 8.55	MGA	T	TTG		
9.00 – 9.45	MGA		TTG	T	Sw
grosse Pause 20'					
10.05-10.50	MGA		TTG		
10.55-11.40	MGA		TTG		
<u>Staffel 1</u> 11.40-13.00					
13.00 – 13.05	AZ	AZ	AZ	AZ	AZ
13.05-13.50					
13.55-14.40					
14.45 – 15.30	IL	IL			IL

Stundenplan 3. Klasse (Beispiel)

3A	Montag	Dienstag	Mittwoch	Donnerstag	Freitag
8.00 – 8.10	AZ	AZ	AZ	AZ	AZ
08.10 – 8.55	T			TTG	
9.00 – 9.45		T	<u>Sw</u>	TTG	
grosse Pause 20'					
10.05-10.50				TTG	
10.55-11.40				TTG	
<u>Staffel 1</u> 11.40-13.00					
13.00 – 13.05	AZ	AZ	AZ	AZ	AZ
13.05-13.50					
13.55-14.40					
14.45 – 15.30	IL	IL			IL

Stundenplan 4. Klasse (Beispiel)

4A	Montag		Dienstag		Mittwoch	Donnerstag		Freitag
8.00 -8.10	AZ		AZ		AZ	AZ		AZ
08.10 - 8.55								
09.00 – 9.45								
grosse Pause 20'								
10.05-10.50				TTG				
10.55-11.40				TTG		T		
11.45-12.30	TT	TT	IL		IL		IL	Sw
<u>Staffel 2</u> 12.30-13.50								
13.50-13.55	AZ		AZ				AZ	AZ
13.55 – 14.40	T		TTG					
14.45-15.30			TTG					IL

Stundenplan 5./6. Klasse (Beispiel)

	Montag	Dienstag	Mittwoch	Donnerstag	Freitag
8.00 -8.10	AZ	AZ	AZ	AZ	AZ
08.10 - 8.55					
09.00 – 9.45					T
grosse Pause 20'					
10.05-10.50					
10.50-11.35	T				
11.45-12.30	T	IL	IL	IL	
<u>Staffel 2</u> 12.30-13.50					
13.50-13.55	AZ	AZ		AZ	AZ
13.55 – 14.40				TTG	TTG
14.45-15.30				TTG	TTG

Wegbegleitung zum Hort

Kindergarten		
KG Hadlaub	Hort Hadlaub	Keine Begleitung*
KG Heubeeribüel	Hort Heubeeribüel	Keine Begleitung*
KG Hochstrasse	Hort Herzog/Hadlaub	Begleitung
KG Krähbühl	Hort Herzog	Begleitung
KG Fluntern	Hort Kirche	Begleitung
KG Wald	Hort Kirche	Begleitung
Primarschule		
1. – 6. Kl. Heubeeribüel	Hort Heubeeribüel	Keine Begleitung*
1. – 6. Klasse Fluntern	div. Horte	Keine Begleitung*
2.-3. Klasse Fluntern	Hort Vorderberg	Begleitung

* Begleitung zu Beginn des Schuljahres bei Bedarf

Partizipation der Schüler und Schülerinnen

Verantwortung für sich und die Gemeinschaft übernehmen

Wünsche, Ideen und Interessen äussern

Organisationsformen:

- Schülerinnen- und Schülerrat «Flumbeeri»
- Klassenrat, regelmässige Teilnahme der zugewiesenen Betreuungsperson



Logo des Schüler- und Schülerinnenparlaments. Es wurde am 14.1.2021 vom Parlament gewählt

Partizipation der Eltern

Weiterhin aktive Zusammenarbeit mit den Eltern und dem Elternrat.
Kooperation mit Eltern auf verschiedenen Stufen:

- Ebene des einzelnen Kindes (z.B. individuelle Gespräche)
- Ebene der Klasse (z.B. Elternabend, Informationsbriefe)
- Ebene der gesamten Schule (Elternrat)
- Ebene der Kreisschulbehörde

Beizug von Elternvertretungen bei der Evaluation der Umsetzung der Tagesschule.

«100-Tage-Bericht»

vor den Herbstferien 2021: Erstes Treffen mit Vertretern des Elternrats bezüglich ersten Erfahrungen Tagesschulbetrieb

schulinterner Q-Tag rund um die Herbstferien 2021: Erster Austausch innerhalb des Teams

Per Ende November 2021: Bericht über 100 Tage Tagesschule
→ an alle Eltern

Registrierung / Profilizuteilung

1. Eltern von Kindern des 2. KG – 3. Klasse haben von uns ein Formular erhalten: «Wunsch Profilizuteilung»
2. gewünschtes Profil (Dienstag oder Donnerstag) ankreuzen
3. Formular bis 5.2.2021 retour an die Klassenlehrperson
4. Mitte März erhalten die Eltern eine provisorische Zuteilung zu einem Profil.
5. Weitere ungebundene Betreuungsteile können danach gebucht werden, Informationen zu diesem Prozess erhalten Sie zu einem späteren Zeitpunkt.

Bei Unklarheiten im Registrierungsprozess ist das Schulsekretariat gerne bereit, Unterstützung zu leisten.

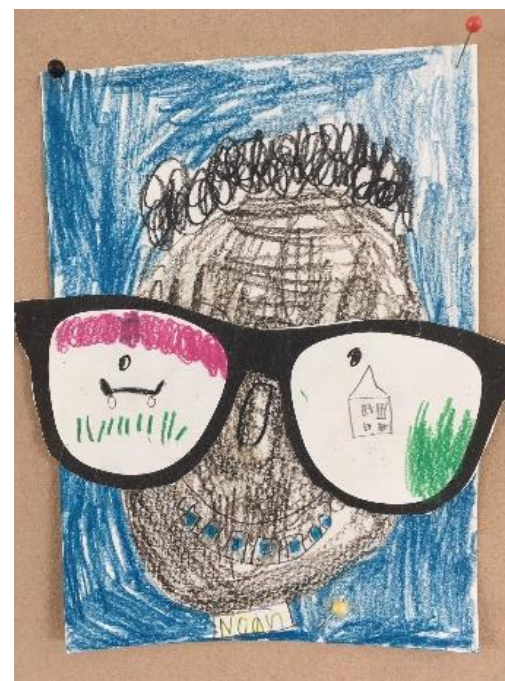
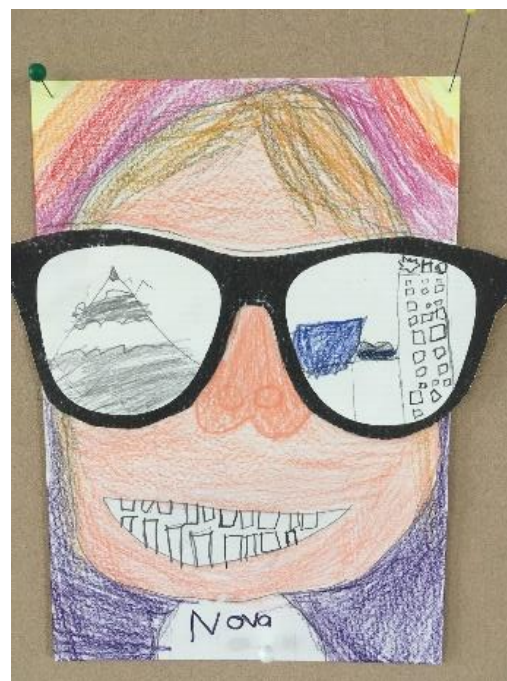
Registrierung / Abmeldung



Als Eltern müssen Sie Ihre Kinder bis spätestens am 31.03.2021 von der Mittagsbetreuung der Tagesschule Fluntern-Heubeeribüel bei der Kreisschulbehörde schriftlich abmelden, andernfalls sind sie automatisch angemeldet (siehe AGB der schulischen Betreuung der Stadt Zürich, Punkt 2.2, Abs. 1).

Postadresse:
Kreisschulbehörde Zürichberg
Hirschengraben 42
8001 Zürich

Das Schulteam Fluntern-Heubeeribüel freut sich darauf, mit Ihren Kindern in die Tagesschule einzusteigen.



Zeichnungen 2. Kl. K. Emch

Besten Dank für Ihre Aufmerksamkeit und Ihr Interesse!