



Stadt Zürich
Schule Hans Asper

sek3

ANMELDUNG UND KONTAKT

Bei Fragen und Anliegen sind wir gerne für Sie da!

Fragen zur Anmeldung: 044 413 78 68

Fragen zur Ernährung: 044 413 13 38

Allgemeine Auskunft: 044 413 13 36

oder via Betreuung.SchuleHansAsper@schulen.zuerich.ch



Ausgefüllte Anmeldeformulare senden Sie bitte an das
Schulsekretariat:

Schule Hans Asper
Schulsekretariat
Kilchbergstrasse 28
8038 Zürich
Tel: 044 413 13 31



SCHULE HANS ASPER BETREUUNG



ALLGEMEINE INFORMATIONEN

An unseren drei Standorten betreuen und verpflegen wir die Jugendlichen über Mittag. Wir legen Wert auf eine offene, herzliche und freundliche Atmosphäre. Die Betreuenden gehen auf die Jugendlichen zu und pflegen aktiv den Kontakt zu allen Schüler*innen.

Unter den untenstehenden QR-Codes oder über die Website der Schule Hans Asper finden Sie Informationen zum Anmeldeprozess.

Betreuungsvereinbarung Schule Hans Asper:



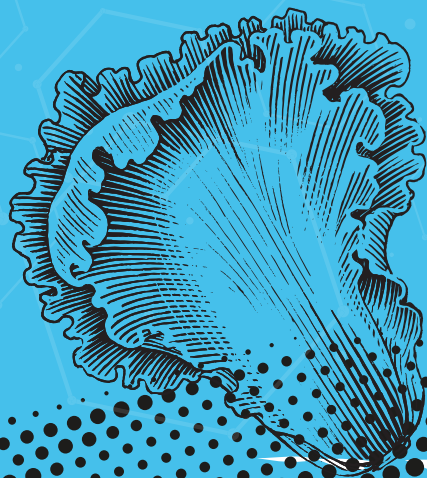
Webseite Betreuung der Schulen Stadt Zürich:



MAHLZEITEN

Wir bieten den Schüler*innen ein vollwertiges und ausgewogenes Buffet mit einer grossen Auswahl.

Bei besonderen Ernährungsbedürfnissen nehmen Sie bitte Kontakt mit uns auf. Wir versuchen wenn immer möglich darauf einzugehen.



FREIZEIT



Den Jugendlichen stehen über Mittag verschieden Aktivitäten offen:

- Ping Pong
- Töggelikasten
- Turnhalle
- verschiedene Ballspiele
- freiwilliger Schulsport
- Brett- und Kartenspiele
- Zeitschriften
- Bibliothek
- Hausaufgabenstunde
- ruhige Rückzugsorte wie der Chillraum
- offene Werkstatt



Wir sind Ansprechpersonen für Fragen, Diskussionen und Probleme und bieten zudem Freizeitaktivitäten an wie backen, basteln und werken an.

Instagram-Profil der Schule Hans Asper:

