



«STAY IN SCHOOL» (STIS) ist eine **ganzheitliche, multisystemische pädagogische Werte- und Haltungsarbeit** im Schulkreis Glattal mit folgender Erklärung an die Schüler*innen, an die Eltern, aber auch an das Lehr- und Betreuungspersonal:

«Im Sinne der Neuen Autorität (NA) sind wir nicht bereit, ein Kind, eine Familie, eine Lehrperson aufzugeben. In der gemeinsamen **Wachsamen Sorge** möchten wir multisystemisch alles ausschöpfen und die Ressourcen aller Involvierten bündeln, damit das System nicht gesprengt wird. Im Gegenteil: Dieses sollte und wird sich mit breit angelegten Bemühungen weiterentwickeln und daraus Kraft schöpfen.»

STAY IN SCHOOL

richtet sich an alle in der Schule

Schüler*innen

Lehrpersonen

Betreuungspersonen

Leitungspersonen

COME TO SCHOOL

richtet sich an alle ausserhalb der Schule

Erziehungsberechtigte

Fachpersonen

Berufsbeistand*innen

WERTEARBEIT

STIS basiert auf den **gemeinsamen, individuellen Werten jeder einzelnen Schule**, die sich im eigenen Kodex oder Leitbild wiederfinden, neu im Team erarbeitet oder geprüft werden und sich im Alltag in jeder Klasse etablieren.

Die Schüler*innen können so die Klassenwerte als verbindendes Fundament für die gemeinsame Schulzeit erleben, sich daran orientieren, daran wachsen und reifen.

«STAY IN CLASS» (STIC)

STIC ist ein Präventions- und Interventions-Programm für Schüler*innen vom Kindergarten bis in die 3. Sekundarstufe, die aufgrund ihres Verhaltens Schwierigkeiten haben, sich ins Schulsystem einzugliedern.

Diese Schüler*innen erhalten einen **individuellen Förder- und Stundenplan** und werden von den **STIS-Coaches** begleitet.

Dazu gehört auch Beratung und Coaching für deren Klassen, Lehr- und Betreuungspersonal sowie Eltern. Die Sicherstellung der Kommunikation zwischen allen Beteiligten und die Nachbetreuung der Schüler*innen komplettieren das Programm.



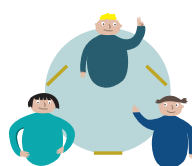
PRÄSENZ



HALTUNG
UND WERTE



BEZIEHUNG



UNTERSTÜTZUNG
UND NETZWERK



ZUKUNFTS-
PERSPEKTIVE



SELBST-
WIRKSAMKEIT

BETREUUNG (2. LERNORT)

Die Betreuung ist für die Schüler*innen die Verbindung zwischen dem Unterricht und der «Lerninsel». Gleich wie an den beiden anderen Bezugsorten im Lebensraum Schule verfolgt auch die Betreuung das gemeinsame Ziel **«Nachhaltig lernen. Nachhaltig leben.»**. Diese Verknüpfung ist zentral, damit die Schüler*innen eine einheitlichere Welt erleben. Verschiedene Themen aus der Bildung für Nachhaltige Entwicklung (BNE), die im Betreuungsalltag eine Rolle spielen, rücken dabei in den Fokus.

«LERNINSEL» (3. LERNORT)

Der 3. Lernort («Lerninsel») bietet den Schüler*innen neben dem 1. Lernort (Unterricht) und dem 2. Lernort (Betreuung) einen weiteren Raum zum **Lernen, Erleben** oder **Rückzug**.

Alle Schüler*innen des 3. Lernorts gehören zu ihrer Stammklasse und kehren in diese zurück.

PRÄSENZ

Wir leben Präsenz im wörtlichen Sinne. Die Schüler*innen bleiben in ihren Klassen, weil alle mit hoher Präsenz dafür sorgen.

HALTUNG UND WERTE

Wir glauben an die Fähigkeiten und Stärken eines jeden einzelnen, wollen diese auf Basis unserer gemeinsamen Werte fördern und ausbauen.

BEZIEHUNG

Wir wollen und werden in jeder Situation in Beziehung bleiben.

UNTERSTÜTZUNG UND NETZWERK

Wir bauen zusammen mit der Schule und der Familie ein wertvolles und gewaltfreies Unterstützungssystem rund um die Schüler*in auf.

ZUKUNFTSPERSPEKTIVE

Wir stärken das Gesamtsystem Schule und ermöglichen den Weg in eine unabhängige, glückliche Zukunft.

SELBSTWIRKSAMKEIT

Wir erkennen und bündeln alle vorhandenen Ressourcen, um uns gemeinsam weiterzuentwickeln und zu lernen.