



Stadt Zürich

Kreisschulbehörde Limmattal



Tagesschule 2025: Was verändert sich für mein Kind?

Elterninformationen

Schulkreis Limmattal – Quartier Industrie





Was verändert sich für mein Kind?

- Informationen zum Projekt *Tagesschule 2025*
- Neue Schulhäuser – neue Zuteilung
- Zeitplan und Mitteilungen





Informationen zum Projekt *Tagesschule 2025*





Informationen zum Projekt *Tagesschule 2025*: Kernelemente

- **Abgestufte Gebundenheit**
- **Einheitliche Zeitpläne**
- **Stärkung der pädagogischen Arbeit der Schulen**
- **Zusammenarbeit mit Drittanbietern von Freizeitangeboten**





Informationen zum Projekt *Tagesschule 2025*: Kernelemente

Abgestufte Gebundenheit



- Die Kinder verbringen diejenigen Mittage in der Schule, an welchen sie auch nachmittags Unterricht haben (= «gebundene Mittage»). Weil die Anzahl Lektionen mit der Schulstufe steigt, nimmt auch die Anzahl der gebundenen Mittage zu.





Abgestufte Gebundenheit

- Die Teilnahme der Schülerinnen und Schüler am Angebot Tagesschule 2025 (den gebundenen Mittagen) ist freiwillig. Eltern können ihre Kinder von der Teilnahme abmelden.
- Diese betreuten Mittagge können aber nur als Ganzes und für die Dauer eines Schuljahres gebucht werden.
- Ergänzend zu diesem Tagesschule 2025-Betreuungsangebot bestehen weiter die Angebote an Morgen-, Mittags- und Nachmittagsbetreuung. Diese können individuell nach eigenem Bedarf gebucht werden, ergänzend oder an Stelle des Angebotes Tagesschule 2025.





Informationen zum Projekt *Tagesschule 2025*: Kernelemente

Einheitliche Zeitpläne (Primarschulen)



- Der Schulbetrieb der Primarschulen im Quartier Industrie beginnt um 08.15 Uhr und dauert an den Nachmittagen mit Unterricht bis 16.00 Uhr.
- Die Nachmittagslektionen der 1. – 4. Klassen verteilen sich auf 3 Nachmittage (Mo, Di, Fr oder Mo, Do, Fr); die der 5. und 6. Klassen auf 4 Nachmittage (Mo, Di, Do, Fr).
- Im Zeitfenster 08.15 – 16.00 Uhr finden der obligatorische Unterricht, die betreute Mittagspause ohne Unterricht (mind. 80 Minuten) und die Aufgabenstunden und -hilfen statt.





Einheitliche Zeitpläne

- Zeitprofile – Entscheid der Kreisschulbehörde

Die städtischen Versuchsbestimmungen sehen vor: Eltern, deren Kinder am Betreuungsangebot *Tagesschule 2025* teilnehmen, können wählen, ob ihr Kind/ihre Kinder am Dienstag oder Donnerstag frei hat (= Wahl des Zeitprofils. Gleichzeitig wird in Aussicht gestellt, dass die Kinder über die ganzen 4 Jahre (1. – 4. Klasse Primar) am erstmals gewählten Tag frei haben.

Hier wird eine Wahlfreiheit in Aussicht gestellt, welche aus strukturellen, stundenplantechnischen Gründen nicht umgesetzt werden kann.

In Absprache mit den Elternvertretungen in der Steuergruppe zur Projektumsetzung hat die Kreisschulbehörde entschieden, dass keine Wahl des Zeitprofils angeboten kann. In Koordination mit den Schulen werden die Eltern aber möglichst früh zum Stundenplan im Folgejahr informiert.





Informationen zum Projekt *Tagesschule 2025*: Kernelemente

Stärkung der pädagogischen Arbeit

- Die Tagesschule 2025 fördert das Zusammenwirken von Unterricht und Betreuung und erweitert damit die pädagogischen Möglichkeiten der Schulen.
- Durch die verlängerte Präsenz der Schülerinnen und Schüler ergeben sich Möglichkeiten für informelle Bildungsangebote und sozialpädagogisch gestaltete Lerngelegenheiten.
- Die Ausgestaltung liegt in der Autonomie der Schulen.





Informationen zum Projekt *Tagesschule 2025*: Kernelemente

Zusammenarbeit mit Drittanbietern von Freizeitangeboten

- Die am Projekt Tagesschule 2025 teilnehmenden Schulen arbeiten nach Möglichkeit mit Drittanbietern von Freizeitaktivitäten zusammen (Musikschule, Sportamt etc.) und koordinieren diese mit ihren eigenen Betreuungsangeboten.





Mittagsbetreuung: Verpflegung



- Alle Schülerinnen und Schüler erhalten eine warme und ausgewogene Mahlzeit.
- Um die Infrastruktur optimal zu nutzen, können die Schülerinnen und Schüler gestaffelt verpflegt werden und/oder selbständig den Zeitpunkt wählen, an dem sie essen wollen.
- Die Schülerinnen und Schüler werden durch Betreuungspersonen und ergänzend durch Lehrerinnen und Lehrer betreut.
- Die konkrete Mittagsorganisation bestimmt die Schule in ihrem Konzept.





Informationen zum Projekt *Tagesschule 2025*

Tarife

	Betreuungsangebot	Tarif	
TS 2025 <i>(gebundene Mittage)</i>	ab 2. Kindergarten (2 Mittage/Woche) bis Sekundarstufe (4 Mittage/Woche)	CHF 6 pro Mittag	
Regelbetreuung <i>(ungebundenen Angebot)</i>	Morgen	07:00 – 08:00 Uhr	CHF 3
	Mittag	11:55 – 14:00 Uhr	CHF 4.50 bis max. CHF 33
	Nachmittag/Abend	14:00 – 18:00 Uhr	CHF 3 bis max. CHF 40
	Mittagsclub Sekundar	11:55 – 14:00 Uhr	CHF 9





Neue Schulhäuser – neue Zuteilungsgebiete

Schule Pfingstweid



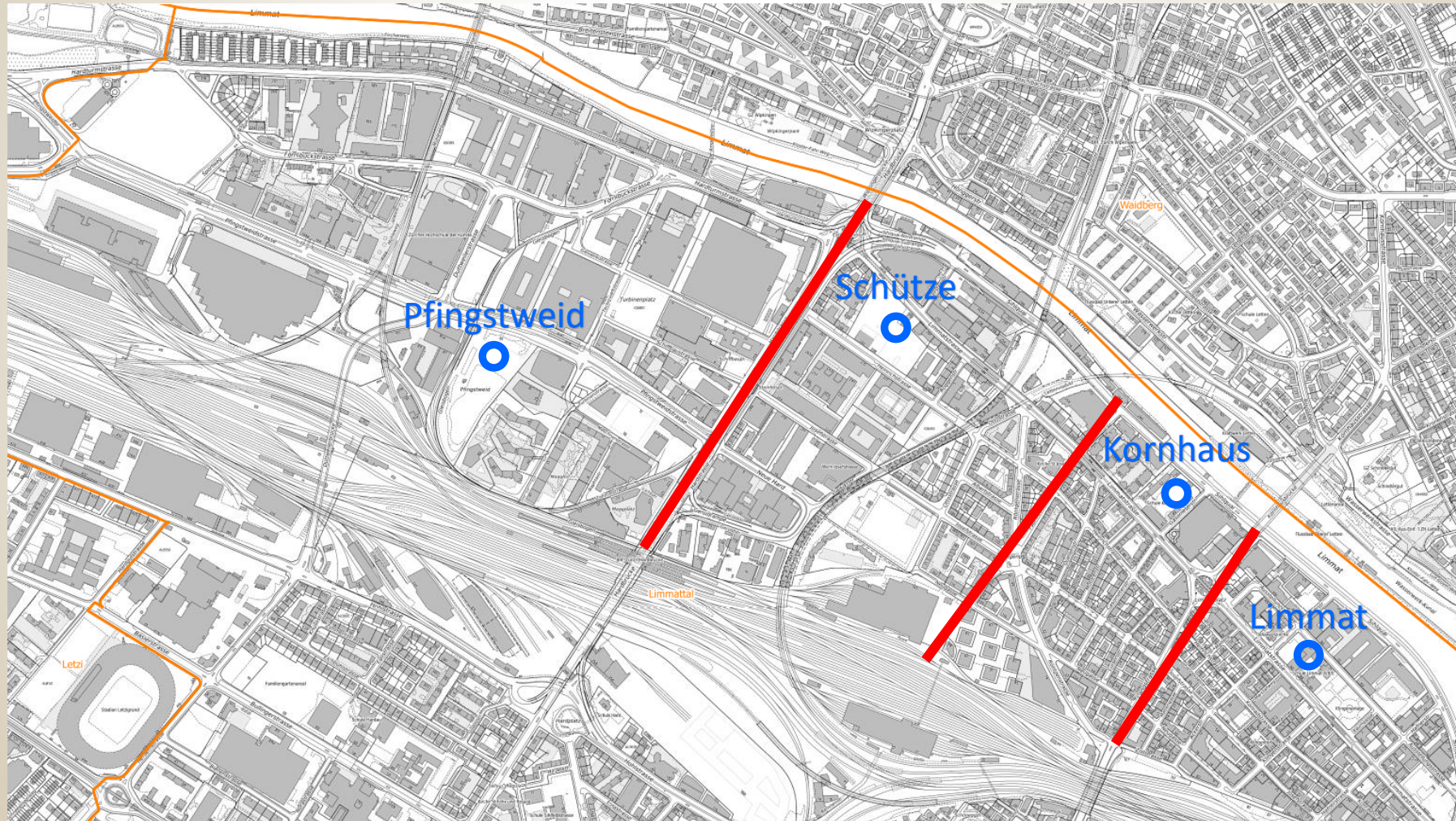
Areal Schütze mit neuer Schule





Neue Schulhäuser – Neue Zuteilungsgebiete

Zuteilungsgebiete





Zeitplan Versand Unterlagen und Informationen

- KW 5 2019: Versand der allgemeinen Informationen zum Kindergarten (Einschulung)
- KW 7 2019: Informationen zur Tagesschule 2025, An- und Abmeldung, provisorischen Zuteilung
- Elternabende in den Schulen, Klärung von Fragen

Schule Limmat: **13. März 2019**

Schule Kornhaus/Schütze: **14. März 2019**

Schule Pfingstweid: **Woche 11, 2019 (Mitte März)**

- 31.03.2019: Frist Abmeldung *Betreuung Tagesschule 2025*
- KW 23 2019: Versand Klassenzuteilung, Stundenpläne

