

LEHREN UND LERNEN

- Unsere SchülerInnen werden in kognitiven, sozialen, handwerklichen und sportlichen Bereichen gefördert und gefordert. Sie erlernen Wissen, Arbeitstechniken und Lernstrategien. Wir stärken ihre sozialen und personalen Kompetenzen.
- Wir fördern das eigenverantwortliche Lernen. Beim Schulaustritt sollen die Jugendlichen in der Lage sein, eigenverantwortlich und selbstbewusst zu denken und zu handeln.
- Wir gestalten den Unterricht integrativ, abwechslungsreich und angepasst an die unterschiedlichen Lernvoraussetzungen unserer SchülerInnen.
- Wir bilden uns individuell und im Team weiter – als Lehrende verstehen wir uns immer auch als Lernende.
- Wir nutzen die Möglichkeit für stufenübergreifende Begegnungen und Projekte vom Kindergarten bis zur Sekundarstufe.

LEBENSRAUM SCHULE

- Wir pflegen an unserer Schule eine friedliche Atmosphäre, in der sich alle tolerant und wertschätzend begegnen.
- Wir gestalten die Schule als lebendigen und anregenden Lern- und Lebensraum, in dem sich alle entfalten können.
- Wir fördern den gegenseitigen Respekt.
- Wir stehen für einheitliche Regelungen hinsichtlich des Zusammenlebens im Schulalltag und setzen diese gemeinsam um.
- Wir sind dabei präsent und lassen uns von den Grundsätzen der «Neuen Autorität» leiten.
- Wir fördern die Mitwirkung der SchülerInnen und übertragen ihnen altersgemässe Verantwortung.
- Wir bieten eine bedürfnisorientierte und verlässliche Betreuung an.

KOOPERATIONEN

- Wir stellen in der Zusammenarbeit mit allen das Interesse des Kindes und dessen Förderung in den Mittelpunkt.
- Wir alle pflegen und vertreten unsere Werte und Haltungen gemeinsam.
- Wir pflegen die konstruktive Zusammenarbeit mit Eltern, Behörden und weiteren schulrelevanten Institutionen.

BETRIEB UND SICHERHEIT

- Wir tragen Sorge zu unserer schönen Schulanlage und nutzen deren Angebote optimal. In der Freizeit ist sie Begegnungsort für Kinder, Jugendliche, Eltern und Quartierbewohner.
- Wir fördern eine vielfältige Nutzung unserer Innen- und Aussenanlagen als kreative Spiel-, Lern- und Begegnungsräume.
- Wir achten auf die Sauberkeit und Sicherheit der Schulanlage.

SCHULMANAGEMENT

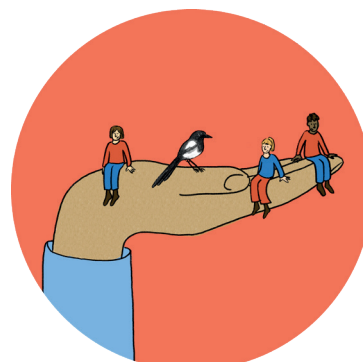
- Wir arbeiten auf allen Ebenen der Schule professionell und effizient zusammen.
- Das Leitungsteam (SL, LB, LHT)* sorgt für die zielorientierte, innovative und nachhaltige Entwicklung der Schule Riedenhaldden.
- Wir pflegen den wertschätzenden Dialog und kommunizieren transparent, zeitgerecht und klar.
- Wir arbeiten lösungs- und ressourcenorientiert.
- Wir setzen die uns anvertrauten Mittel sorgfältig und zielgerichtet ein.

Unsere Werte.



Achtsamkeit

Wir sind hellwach, bleiben wohlwollend und beharrlich.



Verantwortung

Wir sind alle in der Verantwortung für die Gemeinschaft.



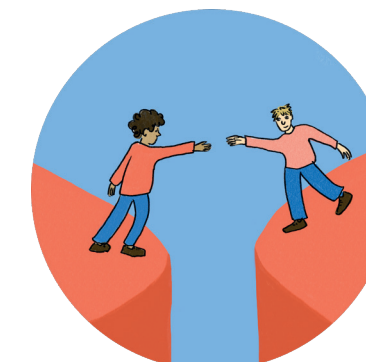
Wertschätzung

Wir pflegen einen wertschätzenden und wohlwollenden Umgang. Wir sind alle wichtig.



Selbstwirksamkeit

Ich vertraue auf meine Fähigkeiten und kenne meine Möglichkeiten.



Beziehungsbereitschaft

Wir gehen offen, authentisch und verständnisvoll auf unsere Mitmenschen zu.