

Elternabend
Mo, 2. September 2024
Schule Riedhof-Pünten



Stadt Zürich
Schule Riedhof-Pünten

Schulleitung

Luca Rusconi
Claudia Widmer
Jan Michel



Stadt Zürich
Schule Riedhof-Pünten

Leitung Betreuung

Katja Büki
Vincent Starck



Stadt Zürich
Schule Riedhof-Pünten

Schulsozialarbeit

Isabel Maiorano Katja Eugster



Stadt Zürich
Schule Riedhof-Pünten

166 Mitarbeitende

Unterricht
Betreuung
Hausdienst



Stadt Zürich
Schule Riedhof-Pünten

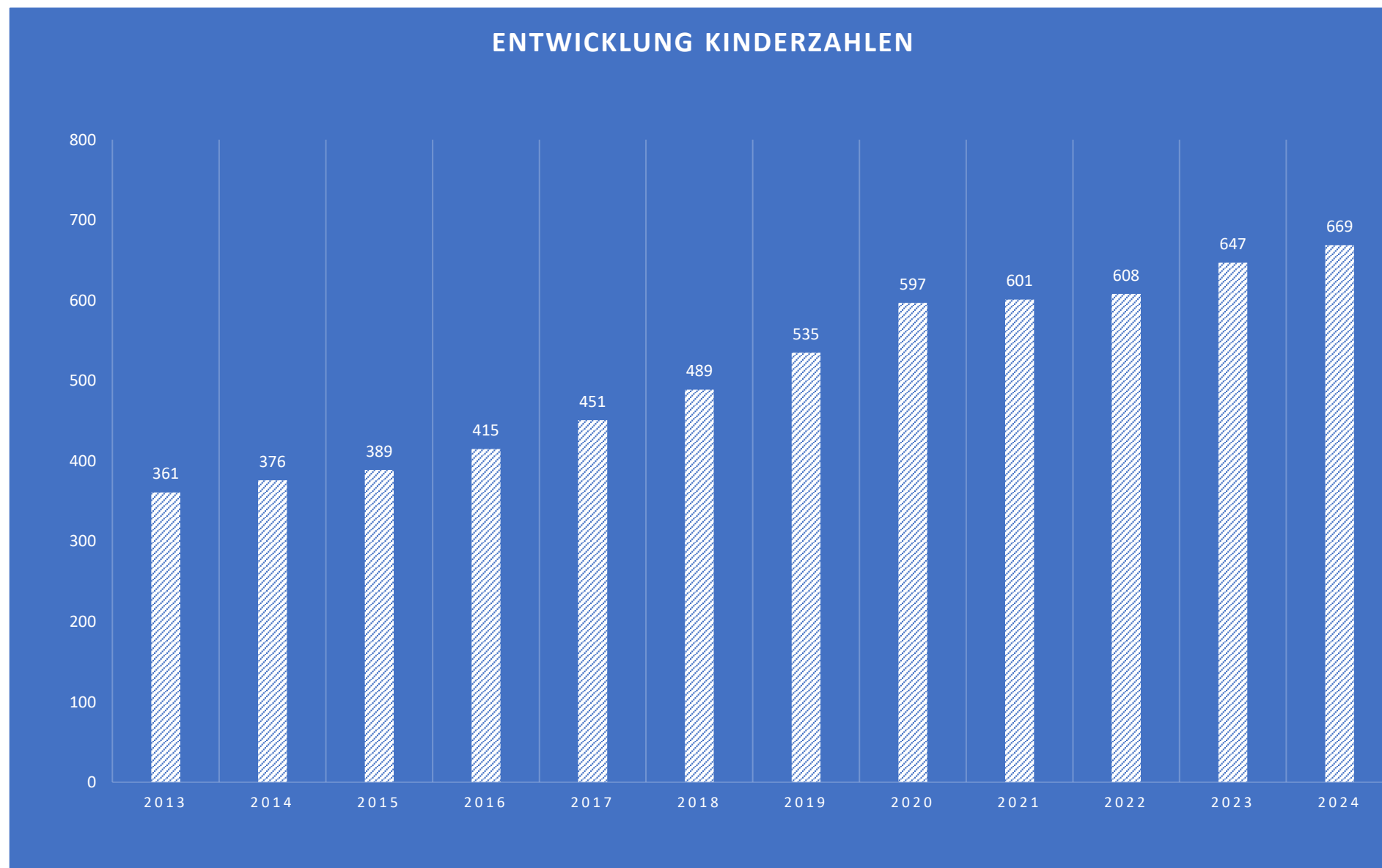
Weitere Infos

www.stadt-zuerich.ch/schulen/de/riedhof.html



Stadt Zürich
Schule Riedhof-Pünten

669 Kinder im Alter von 4 bis 13 Jahren



Die Schulsozialarbeit stellt sich vor

Isabel Maiorano, Schule Riedhof

Katja Eugster, Schule Pünten



**Unabhängig, kostenlos,
freiwillig & vertraulich**

Beratung und Unterstützung im Schulhaus

- für Schüler*innen
- für Lehr- und Betreuungspersonen
- für Eltern



Die Ziele der Schulsozialarbeit

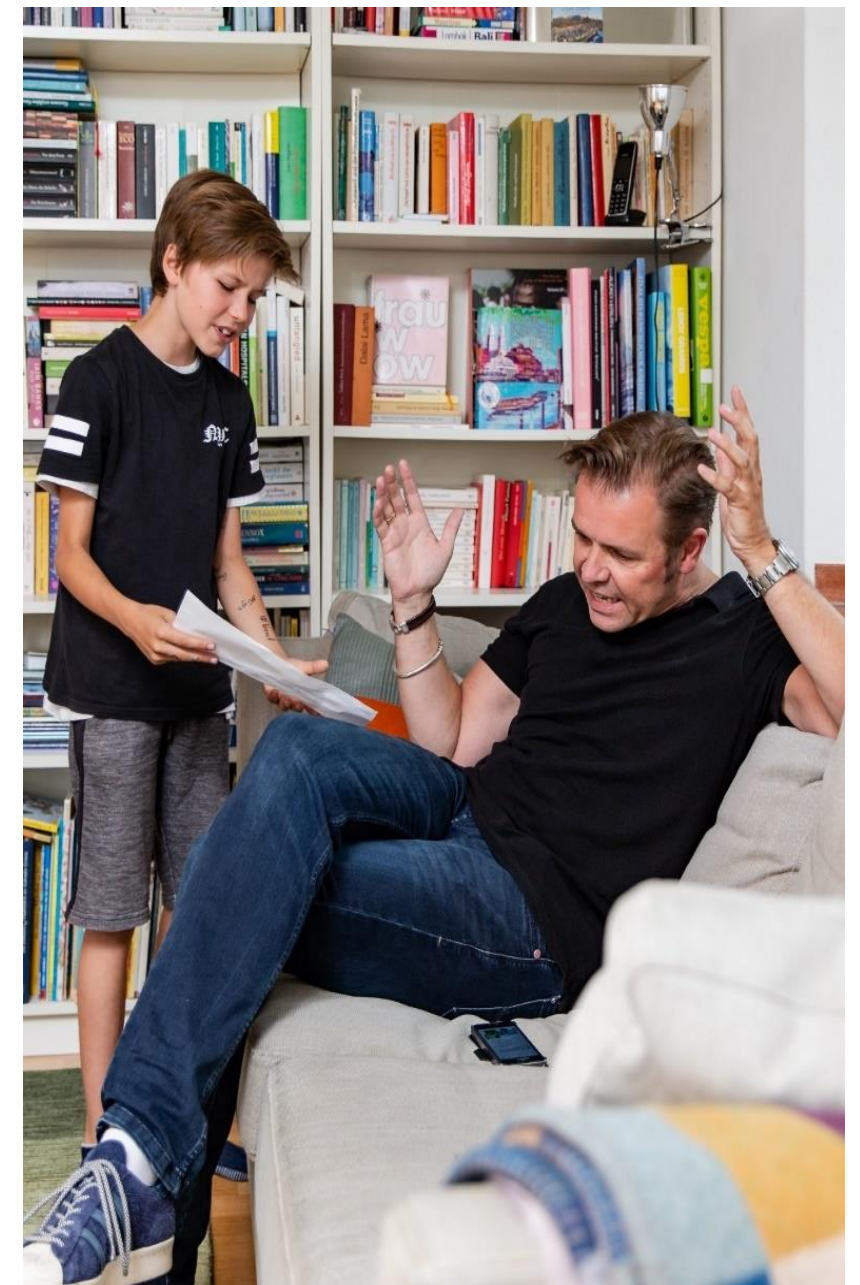
- Kinder und Jugendliche wachsen in einem Umfeld auf, in dem sie sich positiv entwickeln können.
- Kinder und Jugendliche entwickeln und pflegen tragfähige Beziehungen in ihrem Umfeld.
- Soziale und persönliche Schwierigkeiten von Kindern, Jugendlichen und Familien werden frühzeitig erkannt.
- Kinder, Jugendliche und Familien haben Zugang zu den adäquaten Unterstützungs- und Beratungsleistungen.



Wann können Sie sich als Eltern an uns wenden?

- bei Sorgen in Bezug auf die Entwicklung Ihres Kindes
- bei familiären Problemen oder Erziehungsfragen
- bei Herausforderungen in der Schule
- bei der Suche nach Freizeitangeboten

Kommen Sie lieber zu früh als zu spät und einmal mehr als zu wenig.



So sind wir organisiert

- Unabhängig von der Schule
- Mitarbeiterinnen der sozialen Dienste
- Arbeitsplatz in der Schule
- Schweigepflicht
- freiwillig



Beratungsthemen der Kinder und Jugendlichen

Die Themen sind vielfältig

- Familie
- Beziehungen
- Freundschaften
- Gruppendynamik
- Finanzen
- Gewalt
- Kulturelle Integration
- Streit
- Stress
- Ängste
- ...



So erreichen Sie uns:

Isabel Maiorano, Schule Riedhof, Osttrakt:

Montag, Dienstag, Mittwochvormittag Donnerstag

044 413 23 62 / 079 381 85 96

isabel.maiorano@zuerich.ch

Katja Eugster, Schule Pünten, Pavillon Lachenzeig:

Montag/Mittwoch

079 869 05 63, katja.eugster@zuerich.ch

**Wir behandeln Ihr Anliegen kostenlos, diskret und
unterliegen der Schweigepflicht.**

Wir freuen uns, Sie persönlich kennenzulernen!

Vielen Dank.

Unsere Leitgedanken

Respektvoller, gewaltfreier
Umgang und gegenseitige
Wertschätzung



Fördernder Unterricht ^{1/2}

Binnendifferenzierung im
Unterricht

Begabungs- und
Begabtenförderung (BBF)

Integrativer Förder-unterricht (IF)
mit regulären oder individuellen
Lernzielen

Deutsch als Zweitsprache (DaZ)



Fördernder Unterricht *2/2*

Kurse in heimatlicher Sprache
und Kultur (HSK)

Logopädie (LOG)

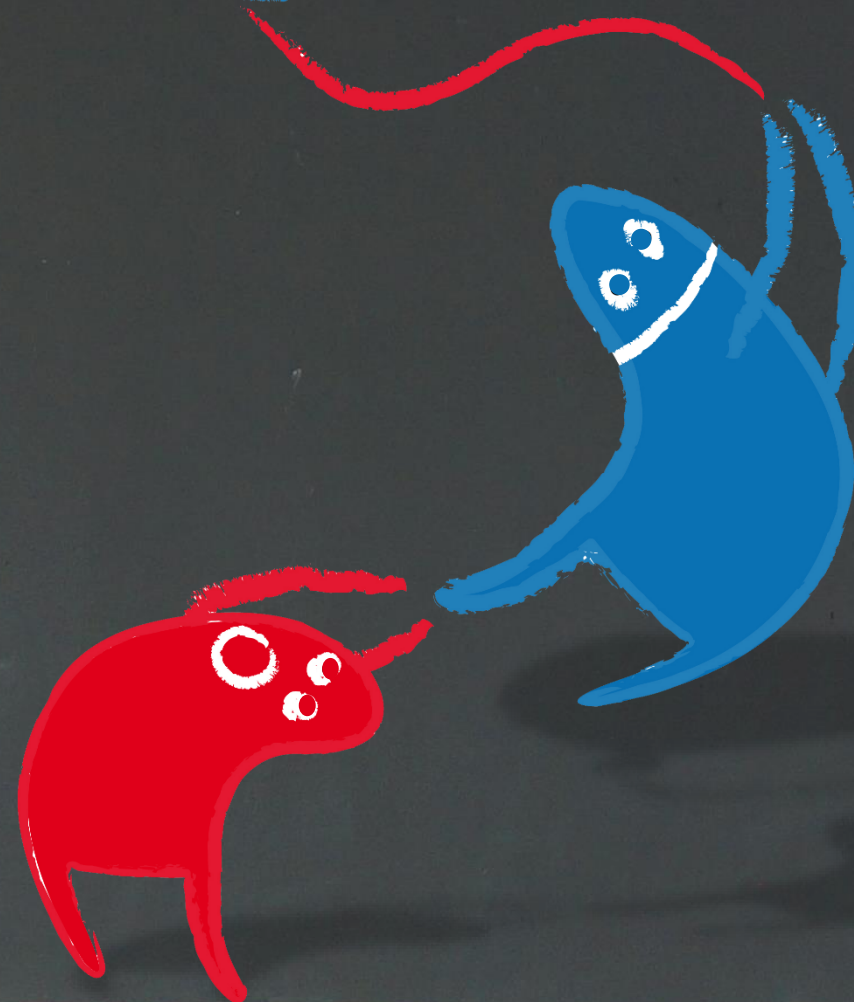
Psychomotoriktherapie (PMT)



KINDERGARTEN



Stadt Zürich
Schule Riedhof-Pünten

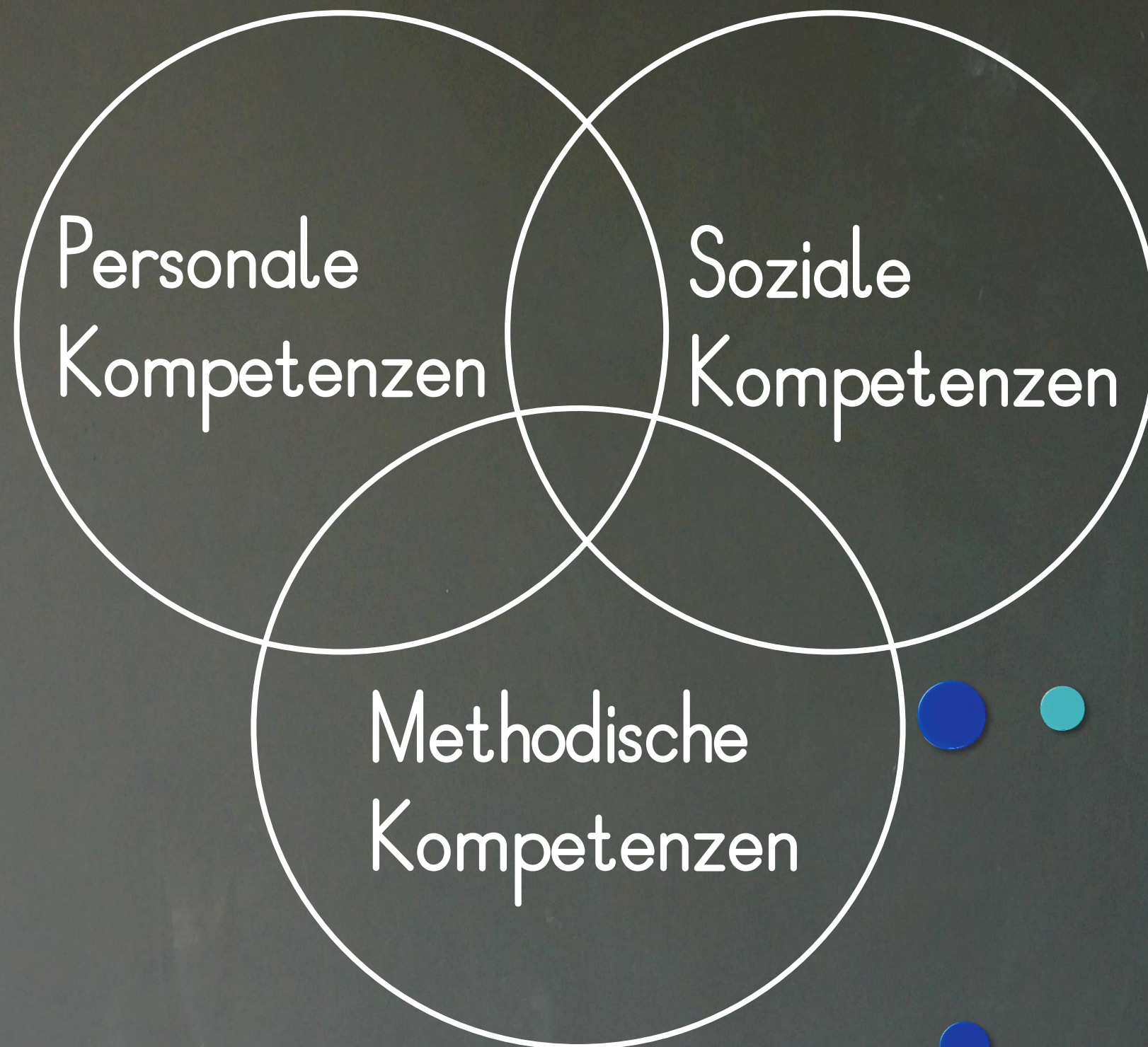


Der Lehrplan 21 umfasst alle elf Jahre der Volksschule.

Die Fachbereiche sind nicht deklariert, werden aber trotzdem unterrichtet. Der Fokus liegt auf den überfachlichen Kompetenzen.

Die zwei grundlegenden Jahre sind der Kindergarten. Er bildet die Basis für eine gute schulische Entwicklung Ihres Kindes.

überfachliche Kompetenzen



fachlichen Kompetenzen

1. Zyklus KG und 1./2. Klasse	2. Zyklus 3. – 6. Klasse	3. Zyklus 7. – 9. Klasse
Deutsch		
	Englisch	
	Französisch	
		Italienisch
Mathematik		
NMG (1./2.Zyklus)		Natur und Technik [mit Physik, Chemie, Biologie]
		Wirtschaft, Arbeit, Haushalt [mit Hauswirtschaft]
		Räume, Zeiten, Gesellschaften [mit Geografie, Geschichte]
		Religionen, Kulturen, Ethik
Gestalten: Bildnerisches Gestalten/ Textiles und Technisches Gestalten		
Musik		
Bewegung und Sport		
Medien und Informatik		
Berufliche Orientierung		
Bildung für Nachhaltige Entwicklung		
Überfachliche Kompetenzen Personale · Soziale · Methodische Kompetenzen Projekte		

Betreuung

8 Standorte

500 Kinder

48 Mitarbeitende

(Sozial-
pädagog*innen,

Fachpersonen

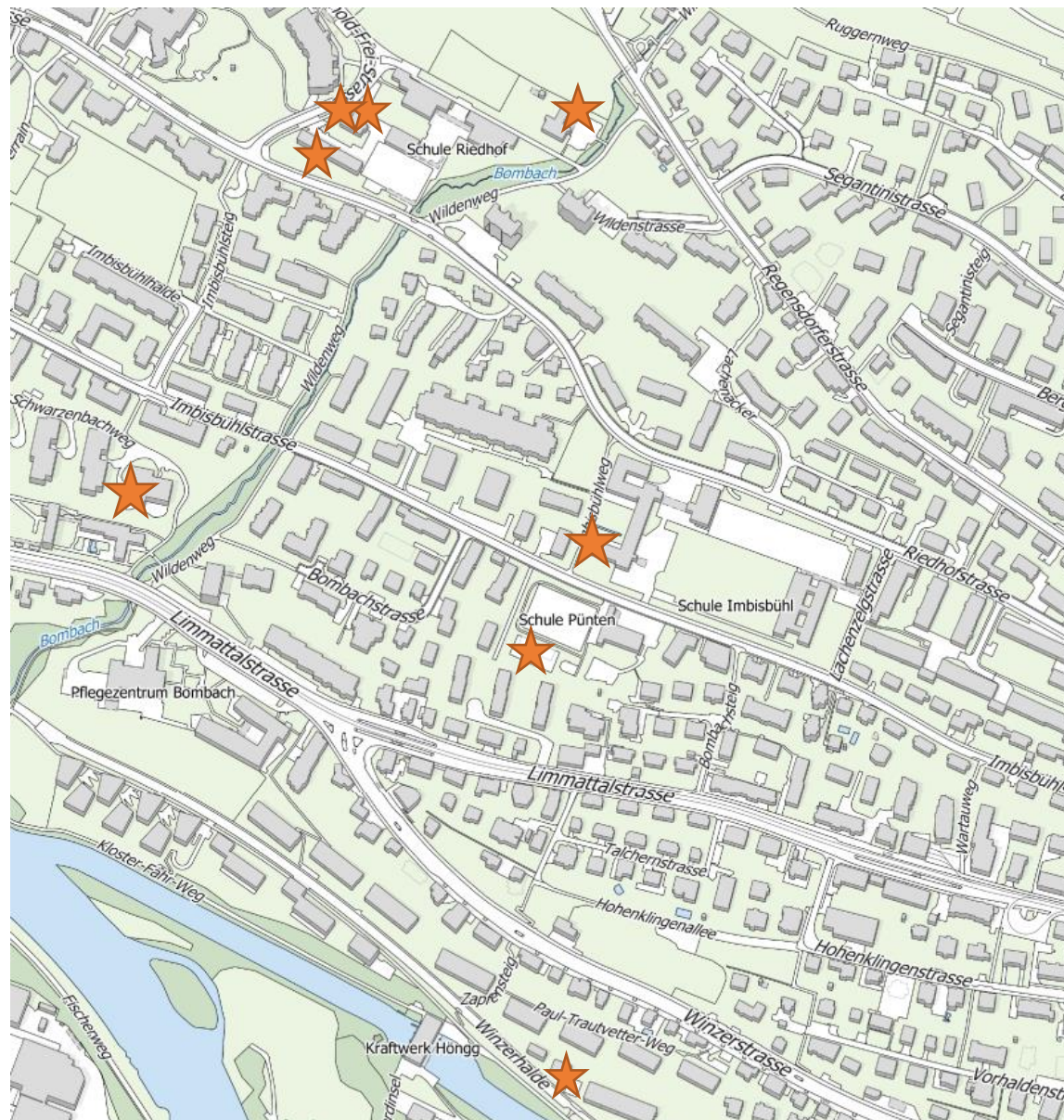
Betreuung,

Leiterin Küchen,

Assistenzen,

Lernende,

Praktikanten)



Stadt Zürich
Schule Riedhof-Pünten

Betreuung

Förderung personaler, sozialer,
methodischer Kompetenzen
(LP21)

→ Vielfältige Spiel-&Lernfelder

→ Sinnvolle und entwicklungs-
gerechte Angebote

→ Vermitteln von Regeln des
Zusammenlebens
uvm.



Betreuung

Gesunde Verpflegung
(Mittagessen & Zvieri)

Zusammenarbeit mit dem
Bereich Unterricht



Stadt Zürich
Schule Riedhof-Pünten

Betreuung

Anmeldung online

Zuteilung nach Unterrichtsort
sowie Belegungszahlen der
einzelnen Standorte

Kontaktaufnahme mit der
Betreuung vor dem 1.
Besuchstag



Betreuung

Weitere Informationen zu
Angebote und Tarife,
Subventionen, Anmeldung
sowie AGB finden Sie unter:

www.stadt-zuerich.ch/betreuung



Eine erfolgreiche
Zusammenarbeit wird
begünstigt durch
wechselseitiges Interesse,
Offenheit, Toleranz und
Respekt sowie ein
Verhältnis auf Augenhöhe.



Erfolgsfaktoren für eine
gelingende
Zusammenarbeit sind
Wertschätzung,
Verständnis und der
gemeinsame Blick auf das
Wohl der Kinder.



Stadt Zürich
Schule Riedhof-Pünten



Die Zusammenarbeit Eltern und Schule

- Elternrat
- Elternanhörung Jahresplanung
Schuljahr 25/26
am Mi, 07.05.2025
Abendveranstaltung
- Schulbotschafter*innen



Zusammenarbeit

Zwischen Lehrpersonen/ Betreuung und Eltern

- Informationsfluss
- Verbindlichkeit
- Kontakte, die das eigene Kind betreffen



Kommunikation

- Betreuung und Unterricht via Klapp
- Infos Schulleitung via Klapp
- Kontakt mit Schulleitung per Mail





2 Jokertage pro Jahr

- Kann auch via Klapp ohne Formular angemeldet werden
- Benötigt keine Begründung

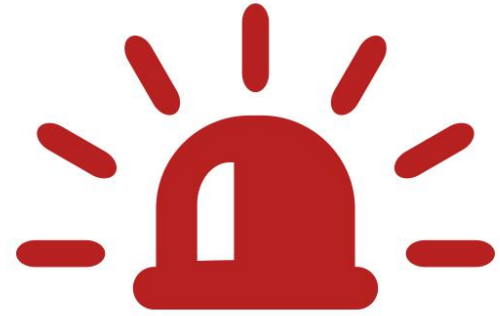
Das Formular ist auf der Website
unter Downloads verfügbar.



Kontakte mit Schulleitung 1/3

- Schulisches Standortgespräch (SSG)
- grössere disziplinarische Probleme (Lösungssuche)
- Schullaufbahnentscheide: Repetition, Überspringen, Querversetzung
- Urlaubsgesuche:
1 x pro Stufe, benötigt Grund





Notfall

Manchmal geschehen in der Schule Unfälle, ein Kind fühlt sich unwohl oder es ist gar nicht da.

Wir sind Ihnen deshalb sehr dankbar, wenn Sie im Notfall für uns erreichbar sind.



Schulweg

- wichtiger Erlebnis- und Erfahrungsraum
- Bedürfnis nach Bewegung
- Freundschaften pflegen



Vielen Dank für Ihre
Aufmerksamkeit.
Fragen???



Stadt Zürich
Schule Riedhof-Pünten

Wichtige Kontakte

Schulleitung

Schulleitung, Claudia Widmer,
044 413 23 66,
claudia.widmer@schulen.zuerich.ch

Schulleitung, Luca Rusconi,
044 413 23 59, luca.rusconi@schulen.zuerich.ch

Schulleitung, Jan Michel,
044 413 23 65, Jan.michel@schulen.zuerich.ch

Schulleitungssekretariat

Schulleitungssekretariat, Katja Racine,
044 413 23 50, katja.racine@schulen.zuerich.ch

Schulleitungssekretariat, Simone Burri,
044 413 23 50, Simone.burri@schulen.zuerich.ch

Betreuung

Leitung Betreuung, Katja Büki,
044 413 23 68 katja.bueki@schulen.zuerich.ch

Leitung Betreuung, Vincent Starck,
044 413 23 76,
Vincent.starck@schulen.zuerich.ch

Schulsozialarbeit

SSA Riedhof, Isabel Maiorano,
044 413 23 62 / 079 381 85 96,
isabel.maiorano@zuerich.ch

SSA Pünten, Katja Eugster,
079 869 05 63, katja.eugster@zuerich.ch

Alle Kontakte finden Sie auch
auf unserer Website.



Stadt Zürich
Schule Riedhof-Pünten

