





LEHREN UND LERNEN



BILDUNG NACHHALTIGE ENTWICKLUNG (BNE), DIGITALISIERUNG



LEBENSRAUM SCHULE



DIVERSITÄT (BNE), BEGABUNGS- UND BEGABTENFÖRDERUNG



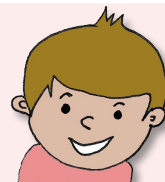
KOOPERATIONEN



BETRIEB UND INFRASTRUKTUR



SCHULMANAGEMENT





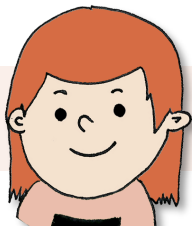
LEHREN UND LERNEN

	ZIELE	AUFGABEN/FRAGESTELLUNGEN/ BEISPIELE	TERMINE	PERSONEN, GRUPPEN	BEMERKUNGEN STEUERGRUPPE/SL
BILDUNG NACHHALTIGE ENTWICKLUNG (BNE)	1. Umsetzung Unterricht unter Einbezug der didaktischen Prinzipien des Lehrplan 21 BNE.	Wir prüfen die intern erarbeiteten Materialien (Lehrmittel Logbuch und Natech) unter Einbezug der didaktischen Prinzipien des LP 21. BNE: Zukunftsorientierung, vernetzendes Lernen und Partizipation.	Stuk ab SJ 26/27	Arbeitsgruppe BNE (AG BNE) SL StuK-Leitungen	Bezug Schulprogramm 2026 - 2031, Seite 3, Lehren und Lernen, Bildung nachhaltige Entwicklung (BNE)
		Austausch von Good Practice Beispielen an den Stufensitzungen.	Ab Jan 27 Stuk		
	2. Der multiprofessionelle Umgang mit Kindern mit unterschiedlichen Bedürfnissen wird gefördert. Analyse von schulinternen Ressourcen und die Stärkung der "Starken integrativen Schule" (SIS).	Prüfung des Bedarfs und Erarbeitung eLR-Konzept Evaluation und Anpassung der vorhandenen Konzepte, evtl. Zusammenführung zu einem Präventionskonzept	Ab Aug 26 Stuk	Schulsozialarbeit (SSA), Schulleitung (SL), LB, Betreuung, BG (Begleitgruppe) Konfliktlotsen, Schulsozialpädagog*innen (SSP)	Bezug Schulprogramm 2026 - 2031, Seite 3, Lehren und Lernen, Bildung nachhaltige Entwicklung (BNE)

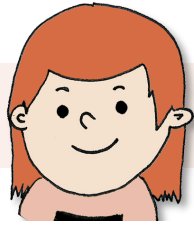


LEHREN UND LERNEN

	ZIELE	AUFGABEN/FRAGESTELLUNGEN/ BEISPIELE	TERMINE	PERSONEN, GRUPPEN	BEMERKUNGEN STEUERGRUPPE/SL
DIGITALISIERUNG	1. Evaluation vorhandener Kenntnisse und der Haltung des Schulpersonals in Bezug auf KI.	Der Pädagogische KITS-Support (PKS) führt eine Befragung des Schulpersonals durch und führt Diskussionen bezüglich dem Einsatz von KI im Unterricht.	Stufensitzungen	KITS-Support (PKS), SL	Bezug Schulprogramm 2026 - 2031, Seite 4, Lehren und Lernen, Digitalisierung
	2. Kompetenzerweiterung und Stärkung des Schulpersonals im Bereich KI, um sich verantwortungsvoll in der digitalen Welt bewegen zu können.	Der pädagogische KITS-Support (PKS) plant entsprechende Aus- und Weiterbildungssequenzen und führt diese durch.	Kurzweiterbildung PKS 6-8 Termine pro SJ	SL PKS Verantwortliche	Bezug Schulprogramm 2026 - 2031, Seite 4, Lehren und Lernen, Digitalisierung



	ZIELE	AUFGABEN /FRAGESTELLUNGEN /BEISPIELE	TERMINE	PERSONEN, GRUPPEN	BEMERKUNGEN STEUERGRUPPE/SL
DIVERSITÄT (BNE)	<p>1. Gemeinsame Haltung in Bezug auf Grenzverletzungen klären und mittels eines Einteilungsrasters ("Bündner Standard") erarbeiten. Meldevorgang innerhalb der Schule etablieren.</p>	<p>Wir setzen uns mit unseren individuellen Haltungen und Meinungen zum Thema Grenzverletzungen in unserem Schulalltag auseinander. Wir erarbeiten ein verbindliches Einteilungsraster und richten eine Meldestelle ein.</p>	<p>Q-Tag März 27</p>	<p>SL, LB, SSA</p>	<p>Bezug Schulprogramm 2026 - 2031, Seiten 5 + 6, Lebensraum Schule, Diversität (BNE)</p>
	<p>2. Wir vertiefen unser Wissen und Handeln im Bereich der rassismussensiblen Schule.</p>	<p>Wir stärken die Handlungsfähigkeit aller Mitarbeitenden in Bezug auf rassistische und diskriminierende Vorfälle.</p>	<p>Stufenkonferenzen</p>	<p>BNE Gruppe, LB, SL</p>	
LEBENSRAUM SCHULE	<p>Die Schulleitung führt ein Tool zur Schüler*innen-Dokumentation und Fallführung ein.</p>	<p>Schüler*innendokumentationen werden einheitlich eingeführt. (PT-Protokolle, SSG-Protokolle, E-Mail, Eskalationsstufen, Absentismus)</p>	<p>Ab Aug 26</p>	<p>SL, LB</p>	<p>Bezug Schulprogramm 2026 - 2031, Seite 3, Lehren und Lernen, Bildung nachhaltige Entwicklung (BNE)</p>



LEBENSRAUM SCHULE

	ZIELE	AUFGABEN /FRAGESTELLUNGEN /BEISPIELE	TERMINE	PERSONEN, GRUPPEN	BEMERKUNGEN STEUERGRUPPE/ SL
BEGABUNGS- UND BEGABTENFÖRDERUNG (BBF)	<p>Weiterarbeit nach städtischem und schulinternem BBF-Konzept. Die Lehrperson sieht sich als Coach und die stärkeorientierte Grundhaltung gegenüber Menschen wird gefestigt und ausgebaut.</p>	<p>Die Lehrpersonen beschäftigen sich intensiv mit dem Thema Lehrperson als Coach und einer zielorientierten und bedürfnisorientierten Lernbegleitung.</p>	<p>Stuk Q-Tag Nov 26</p>	<p>Unterricht, Betreuung, Fachpersonen BBF</p>	<p>Bezug Schulprogramm 2026 - 2031, Seite 6, Lebensraum Schule, Begabungs- und Begabtenförderung</p>