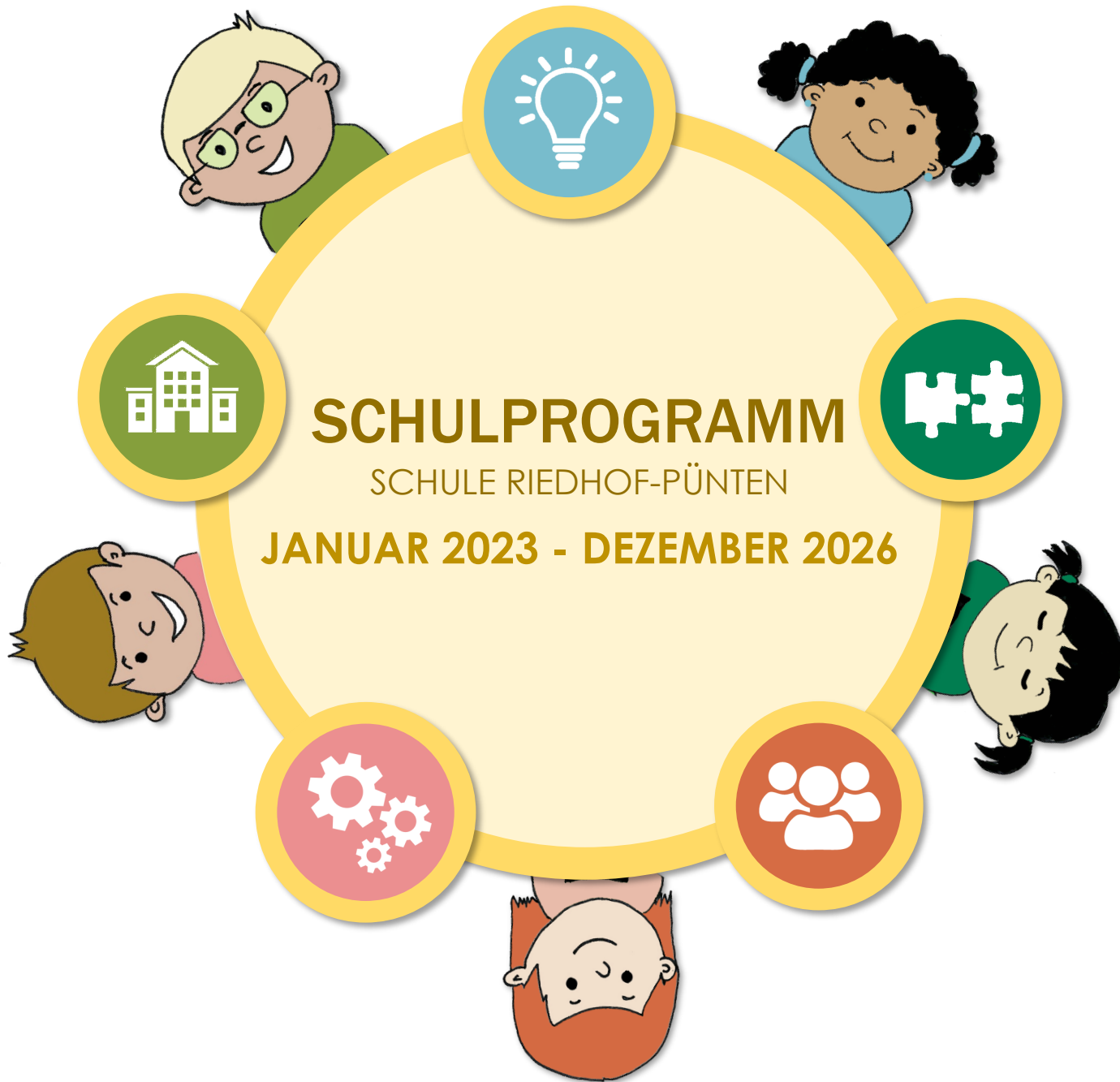




Stadt Zürich
Schule Riedhof-Pünten





LEHREN UND LERNEN

BILDUNG NACHHALTIGE ENTWICKLUNG (BNE), DIGITALISIERUNG



LEBENSRAUM SCHULE

DIVERSITÄT (BNE), BEGABUNGS- UND BEGABTENFÖRDERUNG



KOOPERATIONEN



BETRIEB UND INFRASTRUKTUR



SCHULMANAGEMENT

TAGESSCHULE



BILDUNG NACHHALTIGE ENTWICKLUNG (BNE)

Entwicklungsziel

SMARTEs Ziel

Wir beschäftigen uns mit den Grundsätzen der Bildung nachhaltiger Entwicklung (BNE). An didaktischen Methoden und Arbeitsweisen arbeiten wir auf Schüler*innen-, Lehr- und Betreuungspersonen- und Leitungsebene.

Massnahme 1

Um eine Leitidee einer Nachhaltigen Entwicklung für die Umsetzung im Unterricht planen zu können, thematisieren wir im Team die Orientierung an den drei didaktischen Prinzipien des Lehrplan 21 BNE: Zukunftsorientierung, vernetzendes Lernen und Partizipation.

Massnahme 2

Partizipatives Konfliktpräventionsprogramm, wie beispielsweise Konfliktlotsen oder *Friedensteppiche* an allen Standorten einführen und etablieren.

Massnahme 3

Umgang mit Kindern mit unterschiedlichen Bedürfnissen. Analyse von Klassenassistenten - Ressourcen und deren Nutzen. Verteilschlüssel der Ressourcen evaluieren und diskutieren.

Themenspezifische Leitfäden zu differenzierten Eskalationsstufen und Fallführungen erstellen.

| 2023 | | 2024 | | 2025 | | 2026 | |
|--------|--------|--------|--------|--------|--------|--------|--------|
| 2. Sem | 1. Sem | 2. Sem | 1. Sem | 2. Sem | 1. Sem | 2. Sem | 1. Sem |
| Vor | Ums | Ums | Eva | Ums | Eva | Ums | Eva |
| Vor | Ums | Ums | Eva | Ums | Eva | SiZ | SiZ |
| | Vor | Vor | Ums | Ums | Eva | Ums | Ums |



LEHREN UND LERNEN

DIGITALISIERUNG

Sicherungsziel

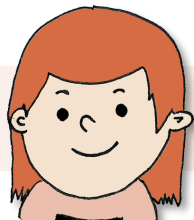
Die Schule sorgt für einen gewinnbringenden Einsatz digitaler Medien im Unterricht und fördert einen verantwortungsvollen Umgang mit Informations- und Kommunikationstechnologien.

Massnahme

Die Einführung und Nutzung des KITS-Passes mit stufenaufbauenden Anwendungskompetenzen sowie der Fachbereich MI ab der 5. Klasse befähigt die Schüler*innen, sich in der digitalen Welt sicher zu bewegen.

Mit dem bestehenden ICT-Konzepts und der Einführung des pädagogischen KITS-Supports ist die Nutzung digitaler Medien in der Unterrichtsentwicklung verankert.

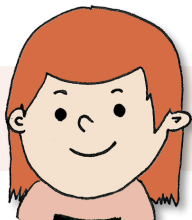
| 2023 | | 2024 | | 2025 | | 2026 | |
|--------|--------|--------|--------|--------|--------|--------|--------|
| 2. Sem | 1. Sem | 2. Sem | 1. Sem | 2. Sem | 1. Sem | 2. Sem | 1. Sem |
| Eva | Ums | Ums | Eva | Ums | Ums | SiZ | SiZ |



DIVERSITÄT (BNE)

Mit der gesamten Schuleinheit wird an einer inklusiven Haltung im Umgang mit Vielfalt gearbeitet.

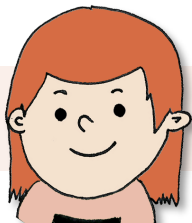
| | | | | | | | | | |
|---|---|-------------|--------|-------------|--------|-------------|--------|-------------|--------|
| Entwicklungsziel | <p>SMARTEs Ziel</p> <p>In den kommenden vier Jahren beschäftigen wir uns mit vier der sieben fächerübergreifenden Themen aus dem Bereich der Nachhaltigen Entwicklung:</p> <ol style="list-style-type: none"> 1. Politik, Demokratie und Menschenrechte 2. Natürliche Umwelt und Ressourcen 3. Geschlechter und Gleichstellung 4. Kulturelle Identitäten und interkulturelle Verständigung | 2023 | | 2024 | | 2025 | | 2026 | |
| | | 2. Sem | 1. Sem | 2. Sem | 1. Sem | 2. Sem | 1. Sem | 2. Sem | 1. Sem |
| | <p>Massnahme 1 - Menschenrechte</p> <p>Wir setzen uns mit der eigenen und gemeinsamen Haltung auseinander. Dies geschieht durch externen Input beispielsweise zum Thema Diskriminierung und anschliessender Diskussion und Erarbeiten von Unterrichtseinheiten.</p> | | | | | Vor | Ums | Ums | Eva |
| <p>Massnahme 2 - Kulturelle Identität und interkulturelle Verständigung</p> <p>Wir thematisieren kulturelle Selbstverständnisse sowie Gemeinsamkeiten und Differenzen in gemeinsamen Anlässen und im Unterricht.</p> | Vor | Ums | Ums | Eva | | | | | |



DIVERSITÄT (BNE)

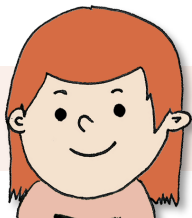
Mit der gesamten Schuleinheit wird an einer inklusiven Haltung im Umgang mit Vielfalt gearbeitet.

| Entwicklungsziel | SMARTEs Ziel | 2023 | | 2024 | | 2025 | | 2026 | |
|------------------|---|--------|--------|--------|--------|--------|--------|--------|--------|
| | | 2. Sem | 1. Sem | 2. Sem | 1. Sem | 2. Sem | 1. Sem | 2. Sem | 1. Sem |
| | In den kommenden vier Jahren beschäftigen wir uns mit vier der sieben fächerübergreifenden Themen aus dem Bereich der Nachhaltigen Entwicklung: | | | | | | | | |
| | Massnahme 3 - Politik, Demokratie Wir erproben und optimieren das neue Schulrats-Reglement, welches sich stark an demokratischen und politischen Prozessen orientiert. | Ums | Eva | Ums | Eva | SiZ | SiZ | SiZ | SiZ |
| | Massnahme 4 - Gender und Geschlechter Wir prüfen, ob genderneutrale Toilettenbeschriftungen eingeführt werden kann. Inputs ausgewiesener Expert*innen sollen das Team zu weiteren Ideen inspirieren. | | | Vor | Ums | Ums | Eva | | |
| | Massnahme 5 - Natürliche Umwelt und Ressourcen Wir fördern Biodiversität rund um die Standorte der Schuleinheit und setzen diese in nachhaltigen Konzepten um, z.B. Schüler*innengarten, Weiher, Bombach, Naturwiese. | | | | | | | | Vor |



BEGABUNGS- UND BEGABTENFÖRDERUNG

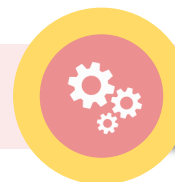
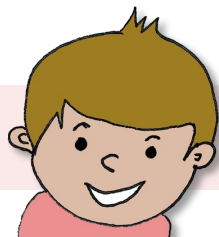
| | 2023 | | 2024 | | 2025 | | 2026 | |
|---|--------|---------|--------|---------|--------|---------|--------|---------|
| | 2. Sem | 1. Sem | 2. Sem | 1. Sem | 2. Sem | 1. Sem | 2. Sem | 1. Sem |
| <p>Als Pilotschule des Pilotprojektes Umsetzung Begabungs- und Begabtenförderung (UBBF) haben wir in den letzten drei Pilotjahren viele Ziele des städtischen Konzepts erarbeitet. Diese wollen wir nachhaltig implementieren und in regelmässigen Abständen evaluieren.</p> | | | | | | | | |
| <p>Sicherungsziel</p> <p>Massnahme Wir sichern Bewährtes, indem wir das Förderkonzept mit den Belangen und Abläufen der BBF erweitern.</p> <p>Die Freiwahlarbeit wird ab dem Kindergarten systematisch aufgebaut. Wir nutzen dazu die individuelle Interessenforschungs-Methode (IIM-Methode).</p> <p>Für das Erkennen von Begabungen wird, neben den bestehenden Werkzeugen, mit der Begabungssonne gearbeitet.</p> <p>Verschiedene Schnupperangebote sind regelmässig für alle Schüler*innen ab dem Kindergartenalter zugänglich.</p> <p>Betreuungspersonen können sich bei Fragen oder für Tipps an die Fachpersonen BBF wenden.</p> | SiZ | Eva SiZ | SiZ | Eva SiZ | SiZ | Eva SiZ | SiZ | Eva SiZ |



BEGABUNGS- UND BEGABTENFÖRDERUNG

Wir bieten eine strukturierte und bedürfnisorientierte Begabungs- und Begabtenförderung an.

| Entwicklungsziel | SMARTEs Ziel | 2023 | | 2024 | | 2025 | | 2026 | |
|------------------|--|--------|--------|--------|--------|--------|--------|--------|--------|
| | | 2. Sem | 1. Sem | 2. Sem | 1. Sem | 2. Sem | 1. Sem | 2. Sem | 1. Sem |
| | <p>Einige wenige Ziele des städtischen UBBF-Konzepts müssen für unser schulinternes Konzept entwickelt werden. Es handelt sich um die verbleibenden drei Ziele der Projektplanung:</p> <ol style="list-style-type: none"> Ein Mentorats-System ist aufgebaut. Das Portfolio ist eingeführt und erhält Anerkennung / Wichtigkeit. Neues Lehr-Lernverständnis: Die Lehrperson sieht sich als Coach. | | | | | | | | |
| | <p>Massnahme 1 Die Schüler*innen, sowie Lehrpersonen können bei der Freiwahlarbeit auf Expert*innen der Mentorats-Liste zugreifen. Die Mentor*innen werden durch die Fachpersonen BBF begleitet.</p> | Vor | Ums | Ums | Ums | Eva | SiZ | SiZ | SiZ |
| | <p>Massnahme 2 Die Schülerinnen und Schüler des Pull-Out-Programms und Forscherzentren führen ihr eigenes Portfolio.</p> | | | Vor | Ums | Ums | Ums | Eva | SiZ |
| | <p>Massnahme 3 Die Lehrpersonen beschäftigen sich in einer schulinternen Weiterbildung intensiv mit dem Thema Lehrperson als Coach.</p> | | | | | Vor | Ums | Ums | Ums |



SCHULMANAGEMENT

TAGESSCHULE

Wir bereiten uns auf den Wechsel zur Tagesschule vor.

| | | | | | | | | | |
|------------------|--|-------------|--------|-------------|--------|-------------|--------|-------------|--------|
| Entwicklungsziel | SMARTEs Ziel | 2023 | | 2024 | | 2025 | | 2026 | |
| | Wir besuchen mit einer Delegation Tagesschulen. Wir dokumentieren und analysieren die Besuche. Die Erkenntnisse stellen wir dem Schulteam zur Verfügung und planen innerhalb von Sitzungsgefässen Diskussionsrunden. | 2. Sem | 1. Sem | 2. Sem | 1. Sem | 2. Sem | 1. Sem | 2. Sem | 1. Sem |
| | Massnahme 1 | | | | | | | | |
| | AG bilden mit Mitarbeitenden aus allen Bereichen der Schule. Die Mitarbeitenden gehören zur Delegation, welche die Tagesschulen besucht. Zusammen mit der Schulleitung dokumentieren und analysieren sie die Besuche. Bei den Diskussionen übernehmen sie eine Moderator*innenrolle. | | | | | | | | Vor |