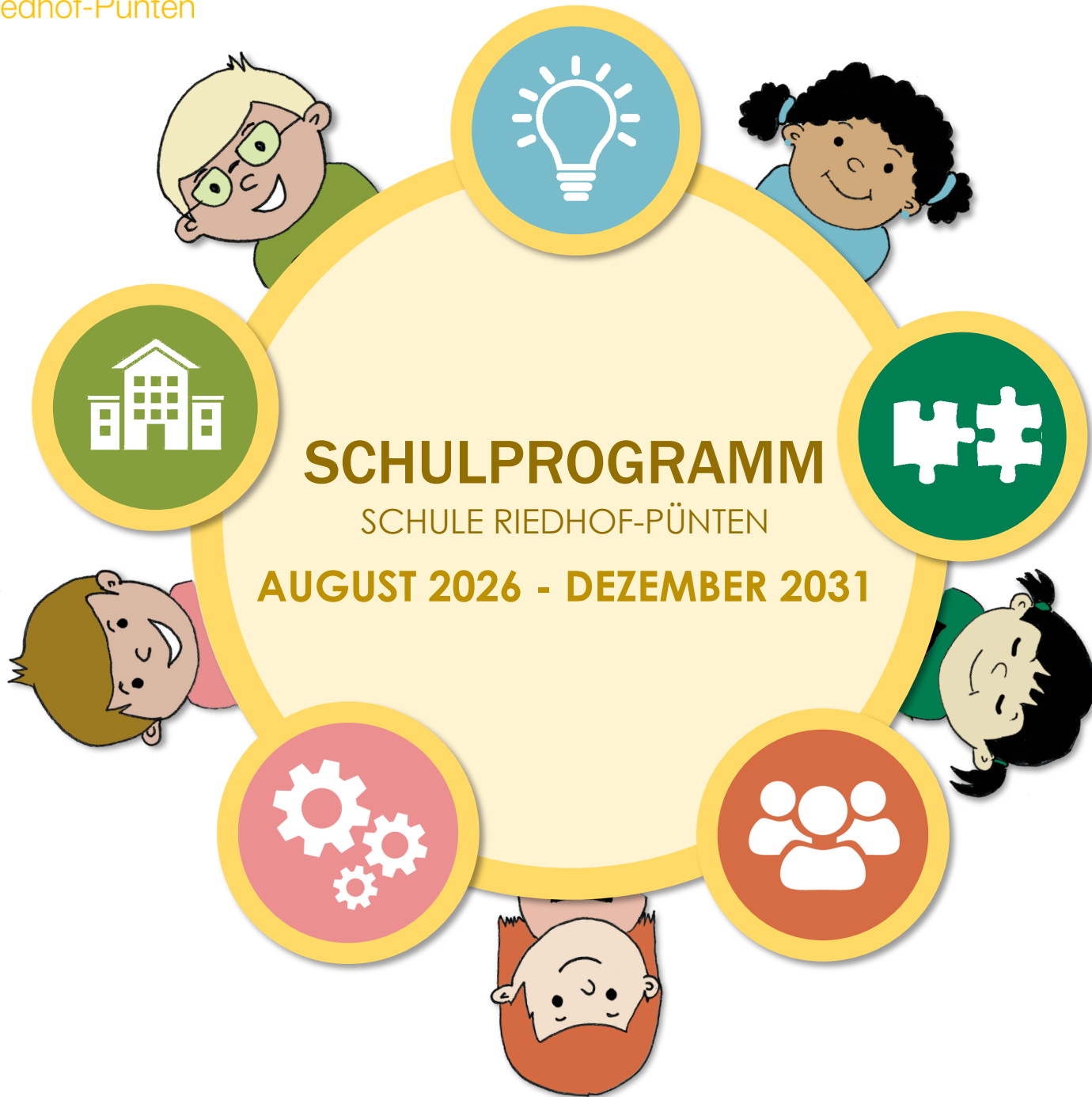




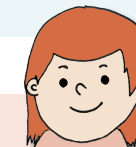
Stadt Zürich
Schule Riedhof-Pünten





LEHREN UND LERNEN

BILDUNG NACHHALTIGE ENTWICKLUNG (BNE), DIGITALISIERUNG



LEBENSRAUM SCHULE

DIVERSITÄT (BNE), BEGABUNGS- UND BEGABTENFÖRDERUNG



KOOPERATIONEN



BETRIEB UND INFRASTRUKTUR



SCHULMANAGEMENT

TAGESSCHULE, BETREUUNG UND FREIZEIT, NEUBAU RIEDHOF



BILDUNG NACHHALTIGE ENTWICKLUNG (BNE)

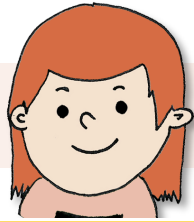
Sicherungsziel	<p>SMARTEs Ziel: Wir beschäftigen uns mit den Grundsätzen der Bildung nachhaltiger Entwicklung (BNE). Mit spezifischen didaktischen Methoden und Techniken arbeiten wir auf Schüler*innen-, Lehr- und Betreuungspersonen- und Leitungsebene.</p>	2026		2027		2028		2029		2030		2031		
		1. Sem	2. Sem	1. Sem	2. Sem	1. Sem	2. Sem	1. Sem	2. Sem	1. Sem	2. Sem	1. Sem	2. Sem	
	<p>Massnahme 1 Um eine Leitidee einer Nachhaltigen Entwicklung für die Umsetzung im Unterricht planen zu können, thematisieren wir im Team die Orientierung an den drei didaktischen Prinzipien des Lehrplan 21 BNE: Zukunftsorientierung, vernetzendes Lernen und Partizipation.</p>	Eva	SiZ	SiZ										
	<p>Massnahme 2 Der multiprofessionelle Umgang mit Kindern mit unterschiedlichen Bedürfnissen wird gefördert. Analyse von schulinternen Ressourcen und die Stärkung der "Starken integrativen Schule" (SIS).</p>	Ums	Ums	SiZ										



LEHREN UND LERNEN

DIGITALISIERUNG

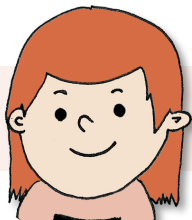
Sicherungsziel	Die Schule setzt sich mit den Möglichkeiten, Grenzen und Gefahren von KI auseinander und fördert einen verantwortungsvollen Umgang mit Informations- und Kommunikationstechnologien.	2026		2027		2028		2029		2030		2031		
		1. Sem	2. Sem	1. Sem	2. Sem	1. Sem	2. Sem	1. Sem	2. Sem	1. Sem	2. Sem	1. Sem	2. Sem	
	Massnahme 1 Mit dem bestehenden ICT-Konzept und der Einführung des pädagogischen KITS-Supports ist die Nutzung digitaler Medien in der Unterrichtsentwicklung verankert. Das Thema Künstliche Intelligenz (KI) wird in die bestehenden Konzepte integriert.	Eva	Ums	Ums	Eva	Ums	Ums	Eva	SiZ	SiZ				
	Massnahme 2 Der Miteinbezug von internen und externen Fachpersonen sichert eine zielgerichtete Umsetzung und Kompetenzerweiterung aller Beteiligten, sich verantwortungsvoll in der digitalen Welt bewegen zu können.	Eva	Ums	Ums	Eva	Ums	Ums	Eva	SiZ	SiZ				



DIVERSITÄT (BNE)

Mit der gesamten Schuleinheit wird an einer inklusiven Haltung im Umgang mit Vielfalt gearbeitet.

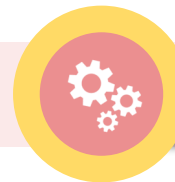
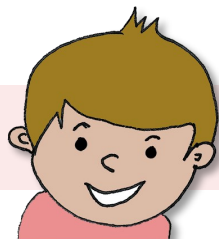
Entwicklungsziel	SMARTEs Ziel	2026		2027		2028		2029		2030		2031	
	In den kommenden Jahren beschäftigt sich die Schule Riedhof-Pünten mit Fokus auf vier der sieben fächerübergreifenden Themen unter der Leitidee Nachhaltiger Entwicklung.	1. Sem	2. Sem	1. Sem	2. Sem	1. Sem	2. Sem	1. Sem	2. Sem	1. Sem	2. Sem	1. Sem	2. Sem
	Massnahme 1 - Menschenrechte Sensibilisierung und Auseinandersetzung mit eigener und gemeinsamer Haltung. Themen: Solidarität, Respekt, Gemeinschaft, Toleranz, Akzeptanz. Themenspezifische Abläufe leiten uns in der Arbeit bei Grenzverletzungen.	Ums	Ums	Eva	Ums	Ums	Eva	Ums	Ums	Eva	SiZ	SiZ	
	Massnahme 2 - Kulturelle Identität und interkulturelle Verständigung Vertiefung des Wissens und Handelns im Bereich der rassismussensiblen Schule.	Ums	Ums	Eva	Ums	Ums	Eva	Ums	Ums	Eva	SiZ	SiZ	
	Massnahme 3 - Politik, Demokratie Das Schulrat-Reglement, welches sich stark an demokratischen und politischen Prozessen orientiert, wird implementiert und umgesetzt.	SiZ	SiZ										
	Massnahme 4 - Natürliche Umwelt und Ressourcen Die Biodiversität rund um die Standorte der Schuleinheit wird gefördert und in nachhaltigen Konzepten umgesetzt, z.B. Schüler*innengarten, Weiher, Bombach, Naturwiese. Wird pausiert auf Grund des Neubaus.	Vor	Paus										



BEGABUNGS– UND BEGABTENFÖRDERUNG

Die Schule bietet eine strukturierte und bedürfnisorientierte Begabungs- und Begabtenförderung an.

Sicherungsziel	<p>SMARTEs Ziel:</p> <p>Weiterarbeit nach städtischem und schulinternem BBF-Konzept. Die Lehrperson sieht sich als Coach und die stärkeorientierte Grundhaltung gegenüber Menschen wird gefestigt und ausgebaut.</p>	2026		2027		2028		2029		2030		2031	
		1. Sem	2. Sem	1. Sem	2. Sem	1. Sem	2. Sem	1. Sem	2. Sem	1. Sem	2. Sem	1. Sem	2. Sem
	<p>Massnahme 1</p> <p>Die Lehrpersonen beschäftigen sich intensiv mit dem Thema Lehrperson als Coach und einer zielorientierten und bedürfnisorientierten Lernbegleitung.</p>	Ums	Ums	Eva	SiZ	SiZ							

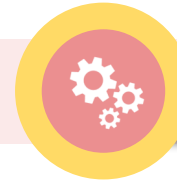
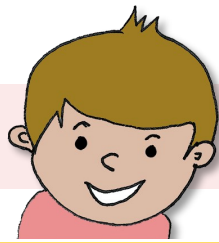


SCHULMANAGEMENT

TAGESSCHULE

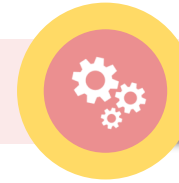
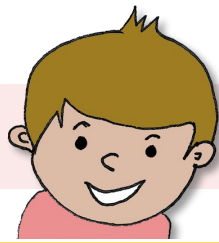
Wir bereiten uns auf den Wechsel zur Tagesschule vor.

Entwicklungsziel	SMARTEs Ziel	2026		2027		2028		2029		2030		2031	
	Die Schule Riedhof-Pünten bereitet sich auf die Einführung der Tagesschule 2029/2030 vor.	1. Sem	2. Sem	1. Sem	2. Sem	1. Sem	2. Sem	1. Sem	2. Sem	1. Sem	2. Sem	1. Sem	2. Sem
	Massnahme 1 Bildung der Arbeitsgruppe zur Erarbeitung eines pädagogischen Konzeptes Tagesschule. Lehr- und Betreuungspersonen setzen sich mit den Themen Kooperationen, Räume und Ausstattung, Rhythmisierung und Zeitstrukturen auseinander.			Vor	Vor	Vor	Vor	Ums	Ums	Eva	Ums	Ums	
	Massnahme 2 Prüfung des bereits vorhandenen Leitbildes und Betriebskonzeptes und gegebenenfalls Anpassungen auf die Ansprüche der Tagesschule. Zu klärende Themen sind beispielsweise: Du/Sie Kultur, Hausaufgaben, Individuelle Lernzeit, Mehrfachnutzung der Räume.			Vor	Vor	Vor	Vor	Ums	Ums	Eva	Ums	Ums	



BETREUUNG UND FREIZEIT (BEFREI)

Entwicklungsziel	SMARTEs Ziel: Die Schule Riedhof-Pünten bereitet sich auf die Tagesschule 2029 vor. Im Rahmen dessen, wird das Projekt BeFrei auf 2028/29 umgesetzt.	2026		2027		2028		2029		2030		2031	
		1. Sem	2. Sem	1. Sem	2. Sem	1. Sem	2. Sem	1. Sem	2. Sem	1. Sem	2. Sem	1. Sem	2. Sem
	Massnahme 1 Klärung Freizeitverantwortliche Person (FV). FV und die Leitung Betreuung (LB) erarbeiten ein Umsetzungskonzept. Einreichung des Umsetzungskonzeptes an die KSB.				Vor	Vor	Ums	Eva	Ums	SiZ	SiZ		
	Massnahme 2 Administration und Organisation: Ressourcenplanung, Raumsuche, Personalsuche, Weiterbildungen, Kursaus-schreibung, Einteilung, Anmeldung					Vor	Ums	Eva	Ums	SiZ	SiZ		



SCHULMANAGEMENT

NEUBAU RIEDHOF

Entwicklungsziel

SMARTEs Ziel:

Für den termingerechten Bezug des Neubaus werden nötige Themen bearbeitet, die Gebäude vollständig ausgestattet und alle organisatorischen Abläufe (Raumzuteilung, Umzug, IT-Infrastruktur, Sicherheitskonzepte) vorbereitet, sodass der Schulbetrieb zum Schuljahr 2029/2030 starten kann.

Massnahme 1

Vorbereitung des Umzugs in den Neubau, durch Klärung folgender Themen: Zimmerzuteilungen, Leitbild, Schulhausregeln, Veränderung der Schüler*innenzahlen

Massnahme 2

Konzept Tagesschule wird auf die Gegebenheiten des Neubaus angepasst.

2026		2027		2028		2029		2030		2031		
	1. Sem	2. Sem	1. Sem	2. Sem	1. Sem	2. Sem	1. Sem	2. Sem	1. Sem	2. Sem	1. Sem	
					Vor	Vor	Vor	Ums	Ums	Eva	Ums	Ums
					Vor	Vor	Vor	Ums	Ums	Eva	Ums	Ums