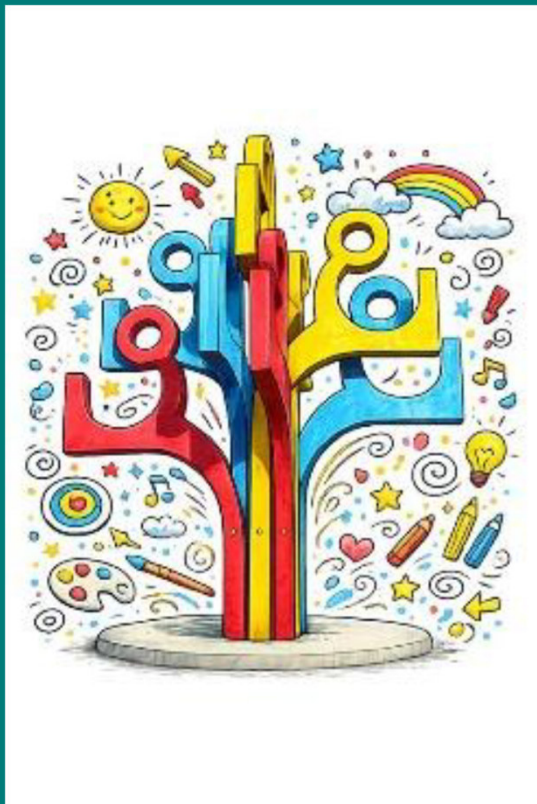


Tagesschule Vogtsrain



Agenda

1 Tagesablauf in der Tagesschule

- Auffangzeit
- Betreuung über Mittag
- FEZ+ / FEZ
- Fenster zur Schule
- Kursangebote

2 Schritt für Schritt zum passenden Angebot

- Abmeldeprinzip
- Erstregistrierung
- Aktivierung Online-Service «Schulische Betreuung verwalten»
- Grundmodell Tagesschule anpassen (Zeit zwischen 8-16 Uhr)
- Mehr Betreuung ausserhalb der Tagesschule? Grundmodell erweitern

3 Fragen



2 Was bedeutet es, wenn mein Kind in eine Tagesschule geht?

Grundmodell Tagesschule - Angebot I - Auffangzeit



Auffangzeit – Kostenlose Aufsicht ab 8 Uhr bis Unterrichtsbeginn

- Kinder können ab 8 Uhr in ihrem Klassenzimmer eintreffen
- Eine erwachsene Person ist anwesend

→ Keine An/Abmeldung nötig

→ Das Aussenareal ist nicht beaufsichtigt.

Grundmodell Tagesschule

Angebot II - Gebundene/ungebundene Mittage

90' Mittagszeit: Von 11.55 – 13.20 Uhr

Nachmittagsunterricht startet um **13.25** Uhr

Gebundene Mittage

Als gebundener Mittag gilt die Mittagsbetreuung an Tagen, an denen die Schülerinnen und Schüler am Nachmittag Unterricht haben.

(Automatische Buchung durch Schule)

Abgestufte Gebundenheit:

- 2. Kindergarten: 2 gebundene Mittage
- 1. – 4. Klasse: 3 gebundene Mittage
- 5./6. Klasse: 4 gebundene Mittage

Ungebundene Mittage

Ein ungebundener Mittag ist ein Mittag, an dem die Schülerinnen und Schüler keinen Nachmittagsunterricht haben.

Falls eine Mittagsbetreuung an einem ungebundenen Mittag gewünscht ist, kann diese kostenpflichtig separat durch Sie gebucht werden.

5 Was macht mein Kind über Mittag in der Tagesschule?

Gemeinsame Mittagspause in der Betreuung



- Schüler*innen essen in ihren zugeteilten Betreuungsstandorten zu Mittag.
- Kinder verbringen über Mittag Zeit mit ihren Freundinnen und Freunden (mehrere Klassen pro Betreuung gemischt).
- Gemeinsames Mittagessen fördert Kontakte über die Klassen hinaus und den Zusammenhalt der Kinder und des Schulpersonals.
- Das Essen wird sorgfältig zubereitet und nimmt Rücksicht auf kulturelle Besonderheiten (z.B. kein Schweinefleisch) oder auf Allergien (Laktose/Gluten etc.).



Vor und nach dem Essen gibt es verschiedene Bewegungsangebote in und um die Betreuungen.



Es braucht aber auch Orte, an denen die Kinder ruhig für sich etwas machen können. Rückzugsorte, wo Ruhe herrscht...



... und Orte, wo ein lebhafter Austausch stattfinden kann.

Grundmodell Tagesschule – Angebot III - FEZ+/FEZ



FEZ+ (Freie Entwicklungszeit = Lerninhalt und Betreuung; 15.15 - 16 Uhr),

> *an Tagen mit Nachmittagsunterricht*

- Kostenloses Angebot gemäss Stundenplan, während dem die Schüler*innen individuell an Lerninhalten arbeiten
- Pro Klasse werden 3 x FEZ+ geplant
- Jedes Kind kann mindestens 2x an einer FEZ+ teilnehmen (je nach Stundenplan der Klasse)



FEZ (Freie Entwicklungszeit = Betreuung ohne Lerninhalt; 15-16 Uhr)

> *an Tagen mit Nachmittagsunterricht*

- Für Kinder ab 2. Kindergarten bis 6. Klasse
- Kostenlose Betreuung nach dem Unterricht von 15 - 16 Uhr, falls keine FEZ+ im Stundenplan steht
- Die FEZ findet im Hort des Kindes statt

Inhalt FEZ+

Freie Entwicklungszeit mit Lerninhalten (FEZ+)

In der FEZ+ arbeiten die Kinder selbständig und in ihrem eigenen Tempo an Lerninhalten, die sie vertiefen oder üben möchten.

Dazu werden die überfachlichen Kompetenzen (z.B. Selbstorganisation) und die exekutiven Funktionen trainiert.

Kinder die nicht an der FEZ+ teilnehmen, verpassen keinen Lernstoff.

Unterstufe

Erste 15-20 Minuten:

- individuelle Lernaufgabe unter Anleitung der Lehrperson

Weiterer Verlauf der FEZ+:

- offenes Atelier mit Angeboten angelehnt an die Gardner-Stärken
- Fokus auf kreatives Schaffen und freies Spiel

Mittelstufe

Erste 15-20 Minuten:

- individuelle Lernaufgabe unter Anleitung der Lehrperson

Weiterer Verlauf der FEZ+:

- offenes Atelier mit Angeboten
- Angebote wie Lernspiele, Lesen, kreatives Arbeiten, individuelles Üben (z.B. Voci) oder weitere Aufgaben

Im **Kindergarten** findet eine FEZ ohne Lerninhalt in der Betreuung statt.

Fenster zur Schule

Fenster zur Schule

Das Fenster zur Schule gibt Einblick in den Schulalltag. Sie erhalten Informationen darüber, woran die Kinder im Unterricht arbeiten und welche Themen aktuell behandelt werden.

Kindergarten

- Ein Quintalsbrief mit den wichtigsten Inhalten und Themen wird für jedes Quintal verfasst

Unterstufe









- Ein Quintalsbrief mit den wichtigsten Inhalten und Themen wird für jedes Quintal verfasst
- Am Ende der Woche nehmen die Kinder eigene Arbeiten nach Hause (z.B. Hefte, Arbeitsblätter, Zeichnungen) und bringen diese am Montag wieder mit
- Rückmeldungen in Form von Einschätzungsbogen werden verfasst

Mittelstufe

- Ein Quintalsbrief mit den wichtigsten Inhalten und Themen wird für jedes Quintal verfasst
- Abgabe von Lernzielen
- Abgabe von Lernzielkontrollen

Grundmodell Tagesschule – Angebot III - Kursangebote

- Betreuung und Freizeit (BeFrei)
- Vogtsrain-Chor

	Kurs	Wann?	Stufe
 Alicija Volodko	Kochkurs 	Donnerstag 14:00 - 15:30	1.Klasse bis 4.Klasse
 Irene Iten Karin Pfeffer	Waldkurs 	Donnerstag 14:00 - 16:00	1.Klasse bis 4.Klasse
 Regina Reinhard	Töpfern 	Dienstag 16:15 - 17:46	2.Klasse bis 5.Klasse
 Julia Sommerhalder	Chor 	Montag 15:15 - 16:00	3.Klasse bis 6.Klasse

**Anmeldefrist:
21.06.2026**

Freiwillige Schulsportkurse

Jahreskurse an Schulen 2026/27

Schule Vogtsrain

Wöchentlich kostenlos Sport treiben.
Für Schüler*innen vom Kindergarten bis zur Oberstufe.

Melde dich an und mach mit!
Online-Anmeldung ab
Mittwoch, 10. Juni 2026, 07.00 Uhr
sportamt.ch/jahreskurse

Kurse an deiner Schule:

Dienstag 642	13.10 – 14.10 Uhr Spiel, Sport und Spass	Polysport	Kindergarten 1. - 2.Kiga
Donnerstag 643	14.00 – 15.00 Uhr Spiel, Sport und Spass	Polysport	Kindergarten 1. - 2.Kiga
Freitag 644	15.10 – 16.10 Uhr Spiel, Sport und Spass	Polysport	Unterstufe 1. - 2.KI
Freitag 645	15.10 – 16.10 Uhr Spiel, Sport und Spass	Polysport	Unterstufe/Mittelstufe 3. - 4.KI



Jahreskurse Sport & Bewegung an Schulen Kursanmeldung via «Mein Konto»

Für die Kursanmeldung benötigen Sie einen Zugang zum städtischen «Mein Konto».
Wir empfehlen Ihnen bereits heute eine Registrierung unter: www.stadt-zuerich.ch/meinkonto

Kurse finden

1. Kurse online suchen und auswählen unter: www.sportamt.ch/jahreskurse
2. Finden Sie Ihren Kurs über die Suchfunktionen (z.B. mit Stichworten, Aktivität oder Schulkreis).



The screenshot shows the 'Jahreskurse suchen' (Search annual courses) page. It features a search form with the following fields:

- Stichwort** (Keyword): A text input field.
- Aktivität** (Activity): A text input field.
- Schulkreis** (School district): A dropdown menu.
- Schule** (School): A text input field.

Below the search fields, there is a link for 'Erweiterte Optionen' (Advanced options) and a '+ Kindertagesarchiv A-Z' (Kindergarten archive A-Z) link. At the bottom right, there are buttons for 'Zurücksetzen' (Reset) and 'Suchen' (Search).

Kurse buchen

3. Kurs oder mehrere Kurse in den Warenkorb legen und «Jetzt anmelden»
4. Mit «Mein Konto» einloggen
5. Personendaten der teilnehmenden Personen erfassen
6. Teilnehmerinnen und Teilnehmer den Kursen zuweisen
7. Anmeldung abschliessen

Anmelde- und Kursbestätigung erhalten Sie in Ihr «Mein Konto»-Postfach. Per E-Mail werden Sie über neue Nachrichten informiert.

Weitere Hinweise

Ob man sich an der von Ihnen gewählten Schule online anmelden kann, entnehmen Sie den einzelnen Kurzausschreibungen. Sind Kurse mit dem Vermerk «nur über die Schule buchbar» gekennzeichnet, melden Sie sich bei der Klassenlehrperson.

3 Schritt für Schritt zum passenden Angebot

Grundmodell Tagesschule – das Abmeldeprinzip

Schüler*innen in der Tagesschule sind automatisch im kostenpflichtigen Grundmodell angemeldet. Wenn das nicht gewünscht ist, ist eine **Abmeldung** von den Angeboten nötig



Sie können für Ihr Kind zusätzliche sog. **«Ungebundene Betreuungsangebote»** buchen.
Jeden Tag ab 7 Uhr und bis 18 Uhr sind verschiedene Angebote buchbar.
Die Tarife sind einkommensabhängig.
Hier gilt das Anmeldeprinzip.

Schritt für Schritt zum passenden Angebot

So früh wie möglich



Kind registrieren und Aktivierung Onlineservice «Schulische Betreuung verwalten»

Ab 18. Juni bis 2. Juli



Grundmodell TS anpassen: Abmeldeprinzip

- Abmeldung «gebundene Mittage»
- Abmeldung «FEZ+ / FEZ»



Grundmodell erweitern: Anmeldeprinzip

- Anmeldung «Ungebundene Betreuung»

Zuerst: Kind registrieren

Für die Nutzung der Angebote der Tagesschule ist eine **einmalige Registrierung** für das Kind nötig.

Papierformular
Formular «Registrierung Betreuung»

oder

Online
[Schulische Betreuung verwalten | Stadt Zürich*](#)

*Onlineformular muss ausgedruckt und unterschrieben werden



Wer den Service «Schulische Betreuung verwalten» bzw. Betreuungsangebote der Stadt Zürich bereits nutzt, braucht **keine** neue Registrierung.

Onlineservice «Schulische Betreuung verwalten» aktivieren



1. Registrierungsformular (online oder Papier) ausfüllen, ausdrucken und unterschrieben der Schule abgeben
2. Im Anschluss erhalten Sie per Post einen Zugangscode.
3. Mit dem Zugangscode aktivieren Sie den Service «Schulische Betreuung verwalten» in «Mein Konto» der Stadt Zürich.
4. Noch kein «Mein Konto»? [Registrieren Sie sich bei «Mein Konto»](#), um alle Online-Services der Stadt Zürich zu nutzen.

Schritt für Schritt zum passenden Angebot



So früh wie möglich

Kind registrieren und Aktivierung Onlineservice «Schulische Betreuung verwalten»



Ab 18. Juni bis 2. Juli

Grundmodell TS anpassen: Abmeldeprinzip

- Abmeldung «gebundene Mittage»
- Abmeldung «FEZ+/FEZ»



Grundmodell erweitern: Anmeldeprinzip

- Anmeldung «Ungebundene Betreuung»

Grundmodell TS anpassen: Abmeldeprinzip

Kostenpflichtige und kostenlose Angebote der Tagesschule



Weniger Angebote im Grundmodell Tagesschule?

Abmeldung gebundene Mittagge I



- Schüler*innen in der Tagesschule sind **automatisch** an allen Tagen mit Nachmittagsunterricht für die **kostenpflichtigen** «gebundenen Mittagge» angemeldet
- d.h. Sie müssen Ihr Kind **abmelden**, falls es **über Mittag nicht in der Schule** bleiben soll.
- Das **Abmeldeprinzip** ist ein wichtiger Unterschied zu einer Regelschule (= noch nicht Tagesschule).

Weniger Angebote im Grundmodell Tagesschule?

Abmeldung gebundene Mittagesschule II



Welche Abmeldungen sind möglich?

- Sie können Ihr Kind von **allen** gebundenen Mittagessen abmelden
- Auf der Primarstufe ist auch eine Abmeldung **von einem einzelnen** der gebundenen Mittagessen möglich (z.B. jeden Montag)

Wann kann ich abmelden?

- Online ab 18. Juni bis **2. Juli** für das neue Schuljahr (nach Sommerferien), bis **30. November** für das Frühjahrssemester (nach den Sportferien)
- Papierformulare können auch früher abgegeben werden, Fristen bleiben 2. Juli und 30. Nov.

Bis wann sind die Abmeldungen gültig?

- Gültig bis zu einer Wiederanmeldung (d.h. ohne Änderung bis Schulwechsel)
- Ab- und Wiederanmeldungen können per Semester angepasst werden

Weniger Angebote im Grundmodell Tagesschule?

Abmeldung FEZ+ & FEZ



Wichtig: Schüler*innen in der Tagesschule sind **automatisch** für die **kostenlosen Angebote FEZ+ und FEZ** angemeldet

Welche Abmeldungen sind möglich?

- Sie können Ihr Kind von **allen** abmelden oder nur **von einzelnen** Wochentagen (z.B. jeden Montag keine FEZ+)

Wann kann ich abmelden?

- Online ab 18. Juni bis **2. Juli** für das neue Schuljahr (nach Sommerferien), bis 30. November für das Frühlingsemester (nach den Sportferien)
- Papierformulare können auch früher abgegeben werden, Fristen bleiben 2. Juli und 30. Nov.

Bis wann sind die Abmeldungen gültig?

- Gültig **bis Ende Schuljahr**, danach neue Abmeldung nötig
- Abmeldungen können **per Semester** angepasst werden

Weniger Angebote im Grundmodell Tagesschule?

Abmeldung FEZ+ & FEZ



Wichtiger Hinweis zur Abmeldung:

- Das System «Mein Konto» macht es uns leider nicht möglich die FEZ+/FEZ zusammengeführt aufzulisten.
- Daher bitten wir Sie im System bei Abmeldungen der FEZ+/FEZ **immer beides abzuwählen!**
- Bei unklaren Abmeldungen (nur eine Version abgewählt) werden wir sie kontaktieren.

Schritt für Schritt zum passenden Angebot



So früh wie möglich

Kind registrieren und Aktivierung Onlineservice «Schulische Betreuung verwalten»



Ab 18. Juni bis 2. Juli

Grundmodell TS anpassen: Abmeldeprinzip

- Abmeldung «gebundene Mittage»
- Abmeldung «Aufgabenstunden / Individuelle Lernzeit» (AS)
- Abmeldung «Offene Betreuung» (OBA)



Grundmodell erweitern: Anmeldeprinzip

- Anmeldung «Ungebundene Betreuung»

Mehr Betreuung?

Buchung ungebundene Betreuung I



Welche ungebundene Betreuungsangebote kann ich buchen?

- Morgenbetreuung ab 7 Uhr mit Frühstück
- Ungebundene Mittagsbetreuung
- Nachmittagsbetreuung Modul 1 (14 – 16 Uhr)
- Nachmittagsbetreuung Modul 2 (16 – 18 Uhr)

Wie viel kosten sie?

- Die Tarife sind abhängig vom Familieneinkommen ([Angebote und Tarife | Stadt Zürich](#))

Bis wann kann ich buchen?

- 30 Tage vorher, jeweils zum 1. eines Monats
- Ausnahme: 2. Juli für Änderungen auf das neue Schuljahr

Mehr Betreuung?

Buchung ungebundene Betreuung III

Wie kann ich ungebundene Betreuungsangebote buchen?

Online im Service «Schulische Betreuung verwalten» → «Kostenpflichtige Regelbetreuung ändern» analog zu gebundenen Mittagen

Regelbetreuung ändern

Hans

ⓘ Bitte ändern Sie die kostenpflichtige und die kostenlose Regelbetreuung getrennt.

Kostenpflichtige Regelbetreuung

Kostenpflichtig sind folgende Betreuungsangebote:

- Morgenbetreuung ⓘ
- Mittagsbetreuung ⓘ
- Nachmittagsbetreuung Module 1 und 2 ⓘ

Kostenpflichtige Regelbetreuung ändern →

Kostenlose Regelbetreuung

Kostenlos sind folgende Betreuungsangebote:

- Individuelle Lernzeit ⓘ
- Offenes Betreuungsangebot ⓘ

Kostenlose Regelbetreuung ändern →





Zeitplan

Ga. Mitte April — Versand ~~provisorische Profilizuteilungen~~ für 1. oder 1.-4 Primar

6. Juni — Versand ~~Detailinformationen TS inkl. Definitive Profilizuteilung~~ —
(gleichzeitig mit Schulzuteilung & Stundenpläne)

18. Juni Freischaltung Buchungsportal «Schulische Betreuung
verwalten» für SJ 26/27

2. Juli **Frist** für gebundene Mittage, FEZ+/FEZ und ungebundene
Betreuung für SJ 26/27

4 Wie viel kosten die Betreuungsangebote?

Kosten der Betreuungsangebote

Gebundene Mittagge

Klasse	Anzahl gebundene Mittagge	Einheitstarif pro Mittag
1. Kindergarten	-	-
2. Kindergarten	2	6 Franken*
1.-4. Klasse	3	6 Franken*
5. und 6. Klasse	4	6 Franken*
Sekundarschule	4	6 Franken*

* In ausgewiesenen Fällen ist eine Reduktion bis 4.50 CHF möglich. Ein gültiger Beitragsfaktor kann angewendet werden.

Kosten der Betreuungsangebote

Ungebundene Betreuungsangebote Kindergarten und Primarstufe

Angebot	Betreuungszeit	Minimaltarif	Maximaltarif
Morgenbetreuung	07.00 – 08.00 Uhr	Einheitstarif 3 Franken	
Mittag (ungebunden)	12.00 – 14.00 Uhr	4.50 Franken	18 Franken
Nachmittag Modul 1	14.00 – 16.00 Uhr	2 Franken	20 Franken
Nachmittag Modul 2	16.00 – 18.00 Uhr	2 Franken	20 Franken

Buchungen und Abmeldungen unter dem Jahr möglich, Fristen gemäss AGB.

Zu teuer? Kostenreduktion möglich.

In begründeten Härtefällen können die Kosten erlassen werden → Kontakt mit der Schule aufnehmen

- Tarife für ungebundene Betreuung sind **einkommensabhängig**
- **Subventionen** können beantragt werden
- Individueller **Beitragsfaktor** wird festgelegt

- Wenn der **eigene Tarif** für ungebundene Mittagge **tiefer** ist als der Einheitstarif von **CHF 6**, dann gilt der **eigene Tarif für die gebundene Mittagge**
- Dafür Beitragsfaktor-Bestätigung mit Begleitschreiben ans Schulamt senden:
Adresse: Abteilung Schulische Betreuung, Parkring 4, Postfach, 8027 Zürich

- Mehr Informationen zur Kostenreduktion: [Subventionen](#)

6 Wo sind weitere Informationen zu finden?

Wo sind weitere Informationen zu finden?

- Schulwebsite: www.stadt-zuerich.ch/vogtsrain
- Website des Schulamtes der Stadt Zürich «Schulische Betreuung»:
[Schulische Betreuung | Stadt Zürich](#)
- Website des Schulamtes der Stadt Zürich «Tagesschule»:
[Tagesschule | Stadt Zürich](#)
- Schulbotschafter*innen: [Schulbotschafter*innen – Volksschule in verschiedenen Sprachen erklärt | Stadt Zürich](#)



Stadt Zürich
Schulamt



Schulbotschafter*innen

Ein Angebot der Stadt Zürich

Kontaktieren Sie uns: ssd-sb-deutsch@zuerich.ch

Na kontaktoni: ssd-sb-albanisch@zuerich.ch

ssd-sb-arabisch@zuerich.ch إتصلوا بنا

Contact us: ssd-sb-englisch@zuerich.ch

Contactez-nous: ssd-sb-franzoesisch@zuerich.ch

Contattaci: ssd-sb-italienisch@zuerich.ch

Contate-nos: ssd-sb-portugiesisch@zuerich.ch

Nala soo xidhidh: ssd-sb-somali@zuerich.ch

¡Contáctenos! ssd-sb-spanisch@zuerich.ch

ርኩሮና ኢኩሾ።: ssd-sb-tigrinya@zuerich.ch

Bizimle iletışime geçin: ssd-sb-tuerkisch@zuerich.ch

Зв'яжіться з нами! ssd-sb-ukrainisch-russisch@zuerich.ch

আমাদের সাথে যোগাযোগ করুন ssd-sb-bengali@zuerich.ch

ssd-sb-farsi-dari@zuerich.ch: با ما تماس بگیرید.

T +41 44 413 88 88

stadt-zuerich.ch/schulbotschafterinnen



Online-Infoveranstaltung zum Thema «Tagesschulen der Stadt Zürich» in 14 Sprachen

Datum	Uhrzeit
Donnerstag, 18. Juni 2026	19.00 bis 20.15 Uhr
Dienstag, 23. Juni 2026	19.00 bis 20.15 Uhr
Dienstag, 25. Juni 2026	19.00 bis 20.15 Uhr

An welchem Abend die Informationsveranstaltung in welcher Sprache stattfindet, ist unter folgendem Link ersichtlich: [Schulbotschafter*innen – Volksschule in verschiedenen Sprachen erklärt | Stadt Zürich](#)

Noch Fragen



Vielen Dank.