

# Excellent (Stufe 7)

Name: .....

## Tonleitern Hören

aufwärts, jede wird zwei mal gespielt

5 Pkt

- 1) ..... 2) ..... 3) ..... 4) ..... 5) .....

## Vierklänge Hören

Bass + 3-stimmig im Violinschlüssel, jeder wird zwei mal gespielt

5 Pkt

- 1) ..... 2) ..... 3) ..... 4) ..... 5) .....

## Melodiediktat

J.S. Bach, Menuet in G-Moll aus dem Notenbüchlein ...

8 Pkt

1.

2.

## Vierklänge Bestimmen / Notieren

6 Pkt

*Dominant-Sept Dur 6aj. Moll-klein*

## Tonsatz

Vervollständige Stufenanalyse und Stimmführung

8 Pkt

6—5  
4—3

4—3

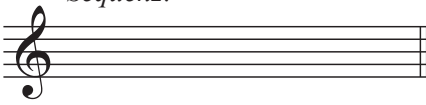
A-Dur: I V<sup>6</sup> VI III II IV V I VI II I V I

**Motiv** Notiere die verlangten Veränderungen zu folgendem Motiv:

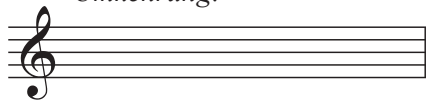


6 Pkt

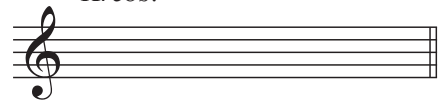
Sequenz:



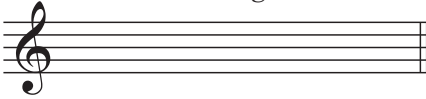
Umkehrung:



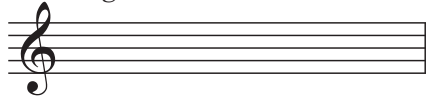
Krebs:



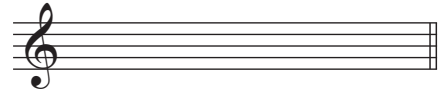
Krebsumkehrung:



Augmentation:



Diminution:



**Analyse** F. Chopin, Valse Nr. 11 in A-Moll, die Aufnahme wird zwei bis drei mal abgespielt

12 Pkt

Allegretto KK IVb Nr. 11

17.