

Excellent (Stufe 7)

Name:

Tonleitern Hören Kirchentonarten, HM, MM, Dur- und Moll-Pentatonik, GT

5 Pkt

1) 2) 3) 4) 5)

Vierklänge Hören Dur gr / kl / 6aj, Moll gr / kl / 6aj, Halb- und Ganzvermindert:

5 Pkt

1) 2) 3) 4) 5)

Melodiediktat (diatonisch, ab Band)

8 Pkt

Vierklänge Bestimmen / Notieren

6 Pkt

Dominant-Sept Dur 6aj. Moll-klein

Tonsatz Vervollständige Stufenanalyse und Stimmführung

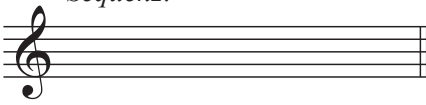
8 Pkt

Motiv Notiere die verlangten Veränderungen zu folgendem Motiv:

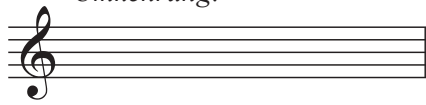


6 Pkt

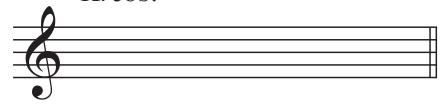
Sequenz:



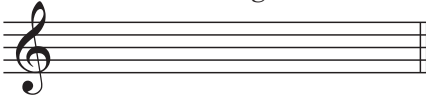
Umkehrung:



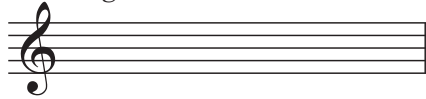
Krebs:



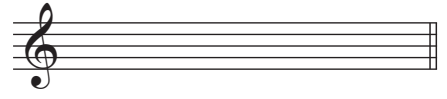
Krebsumkehrung:



Augmentation:



Diminution:



Analyse Analysiere den vorliegenden Notentext (Form, Tonalität / Harmonik, Melodik)

12 Pkt

Allegretto KK IVb Nr. 11

17.