

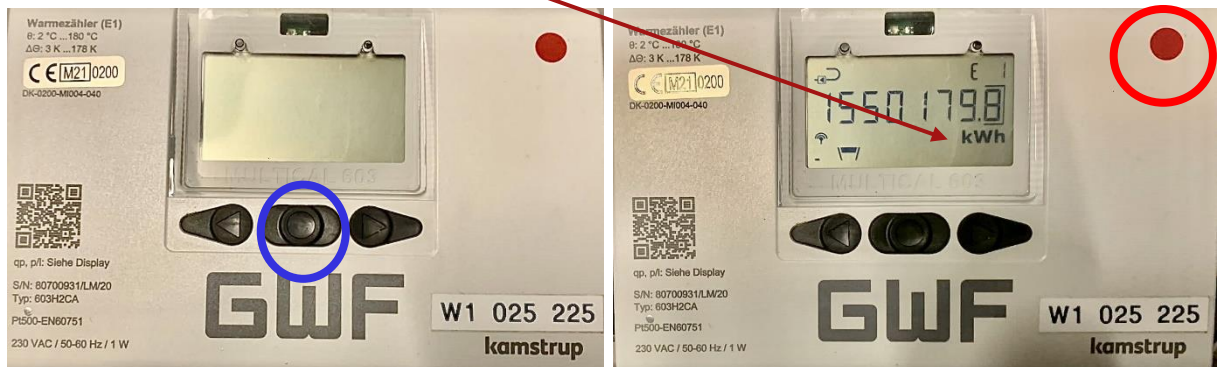


Anleitung der Wärmezählerablesung (MWh/KWh, m³ und E9)

Gilt nur für die Zähler mit einem **roten Punkt** (siehe Bilder).

Zähler Typ 1:

Bitte drücken Sie auf den **mittleren Knopf**, um den Zähler zu starten. Sobald sie den Zähler gestartet haben, wird der kWh oder MWh Wert angezeigt.



Danach drücken Sie einmal auf den **rechten Knopf**, um den Kubikmeter m³ Wert zu erhalten



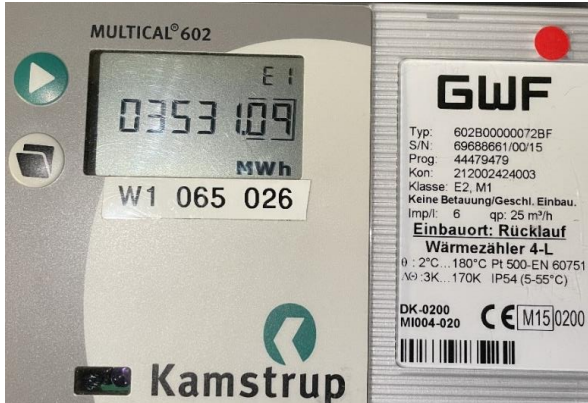
Bitte drücken Sie **drei Mal** den **rechten Knopf**, um den **E9** Wert zu erhalten.



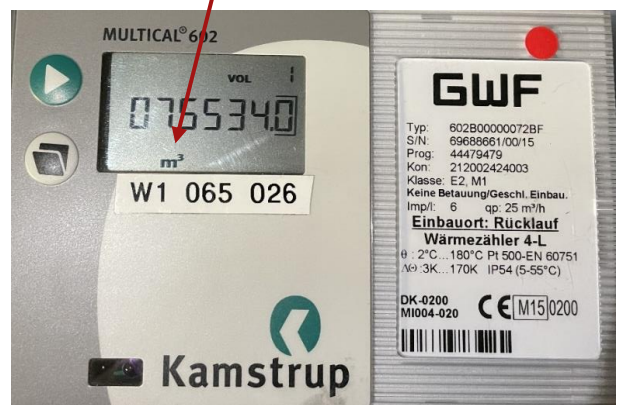
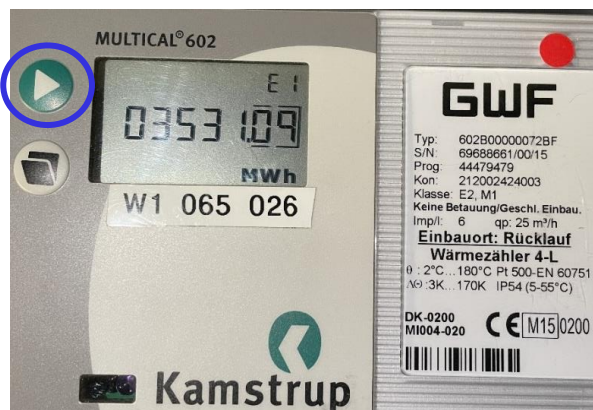


Zähler Typ 2:

Bitte schreiben Sie sich den MWh oder kWh Wert je nach Anzeige auf.



Danach drücken Sie einmal auf den **linken Knopf**, um den Kubikmeter m^3 Wert zu erhalten.



Bitte drücken Sie nach dem Kubikmeter m^3 Wert **dreimal** auf den **linken Knopf**, bis der **E9** Wert angezeigt wird.

