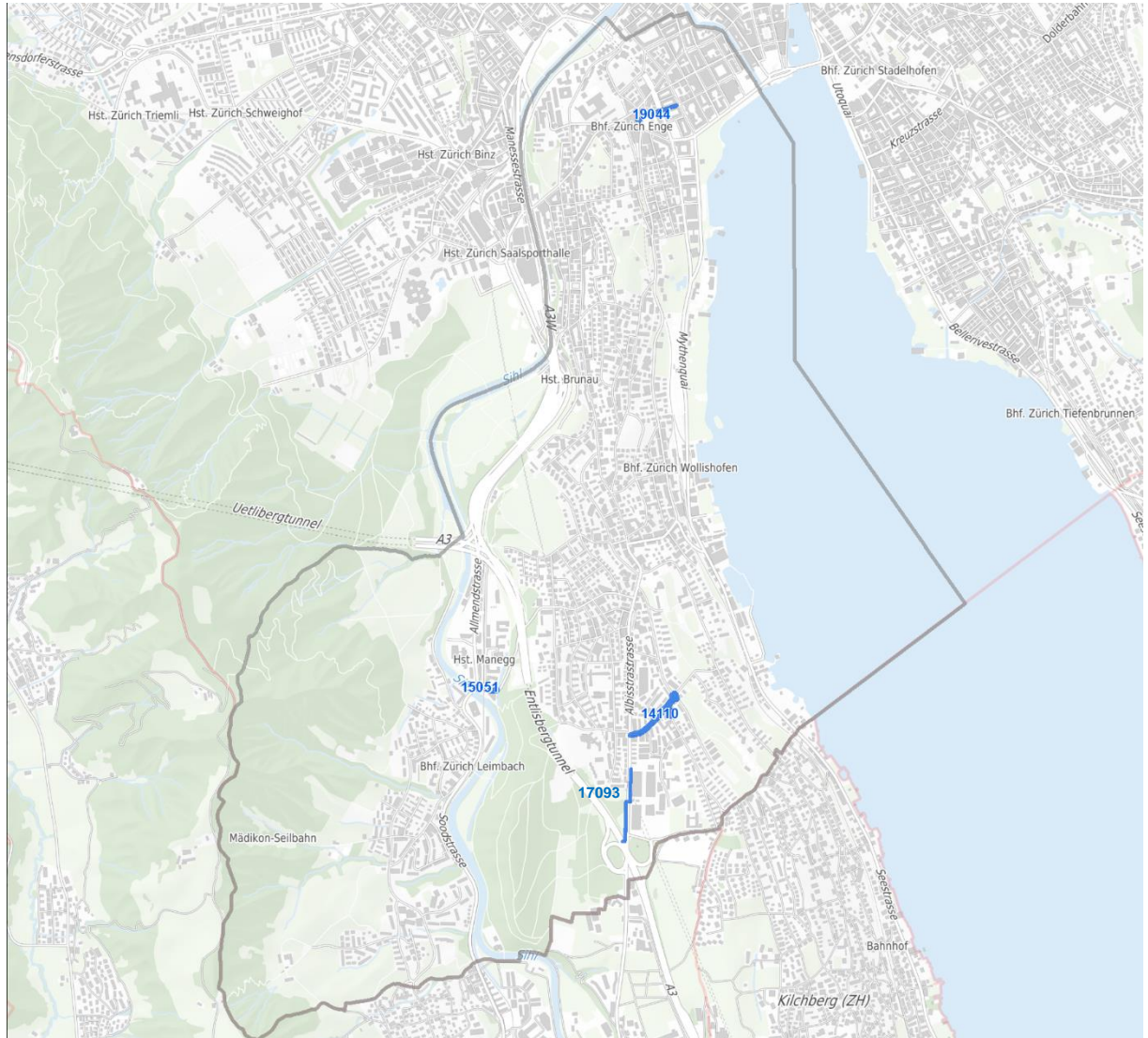


Kreis 2 Geplante Baustellen 2022

Übersicht Karte





Liste

Bau Nr.	Titel	Abschnitt	Massnahmen
19044	Gotthardstrasse	Tessinerplatz 10 bis Genferstrasse	Der Bahnhof Enge wird mittels einer Anergieleitung an den Energieverbund Escherwiese angeschlossen. Zudem erneuert die Wasserversorgung ihre Versorgungsleitungen.
15051	Butzenstrasse	Allmendstrasse bis Bruchstrasse	Das Tiefbauamt verbreitert die Strasse, um einen Velostreifen zu markieren. Die nordseitige Bushaltestelle «Manegg» in Richtung Leimbach wird hindernisfrei ausgestaltet und das nördliche Trottoir verbreitert. Zudem erneuert das Tiefbauamt die Strassen- und Trottoirbeläge.
17093	Albisstrasse	Zwängiweg bis Reservoir «Moos»	Für die geplante Spannungsumstellung werden Kabel mit punktuellen Grabarbeiten ersetzt. Im Abschnitt Albisstrasse 167 bis 173 wird die Gasleitung erneuert. Anschliessend stellt das Tiefbauamt die Beläge instand.
14110	Widmerstrasse	Albisstrasse bis Kalchbühlstrasse	Das Tiefbauamt gestaltet die Oberfläche neu, saniert den Strassenoberbau und führt diverse Werkleitungsarbeiten durch.