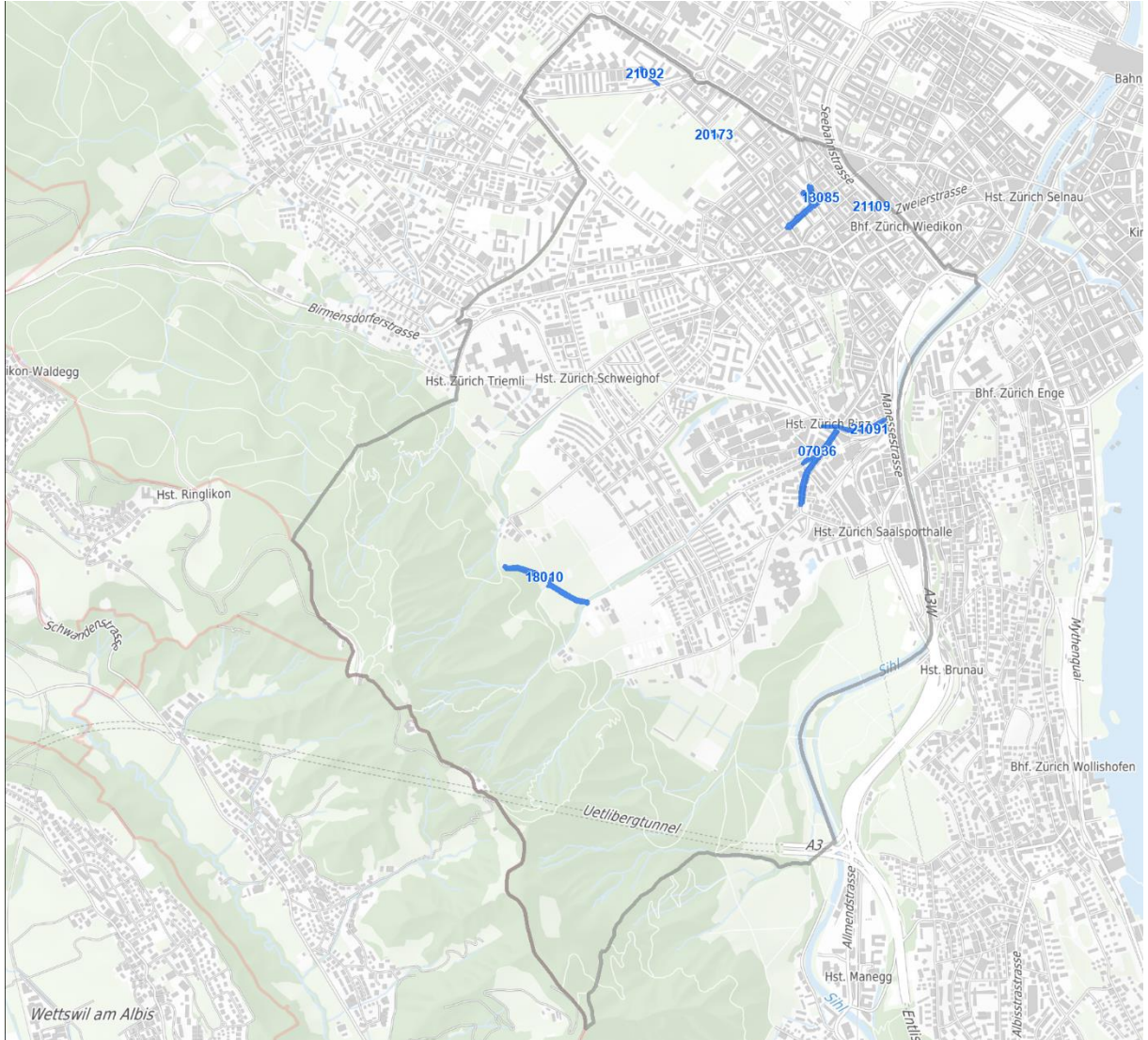


Kreis 3 Geplante Baustellen 2022

Übersicht Karte





Liste

Bau Nr.	Titel	Abschnitt	Massnahmen
07036	Uetlibergstrasse	Giesshübelstrasse bis Haldenstrasse	Das Tiefbauamt erneuert den Oberbau der Strasse und der beiden Trottoirs. Nach Abschluss der Bauarbeiten werden im Perimeter auf beiden Seiten Velostreifen markiert, Tempo 30 eingeführt und sieben zusätzliche Bäume gepflanzt.
21091	Eichstrasse	Haltestelle «Binz» bis Eichstrasse 3	An der Kabelrohranlage der SZU werden Arbeiten ausgeführt.
21109	Seebahnstrasse	Seebahnstrasse 105	Das Tiefbauamt testet mit diesem Pilotprojekt, ob die Bedingungen für die Bäume bei den Parkplätzen an der Seebahnstrasse mit der Umsetzung von Elementen der «Schwammstadt» verbessert werden können. So soll das Regenwasser nicht in die Kanalisation abfließen, sondern über die Baumgruben versickern. Dafür wird das Substratvolumen unter den Parkplätzen vergrössert und zwischen den Bäumen verbunden.
21092	Brahmsstrasse	Albisriederstrasse bis Brahmsstrasse 42	Das Projekt umfasst die Erneuerung der Versorgungsleitung und der Hausanschlüsse sowie die Anpassung der Hydranten.
20173	Aemtlerstrasse	Aemtlerstrasse 148	Das Tiefbauamt baut die Haltestelle «Friedhof Sihlfeld» hindernisfrei um und ersetzt die Wartehalle.
13085	Kalkbreitestrasse	Aemtler- bis Zentralstrasse	Das Tiefbauamt markiert im Projektperimeter in beide Richtungen Velostreifen und bildet die Sihlfeldstrasse als Sackgasse aus. Der Verkehr wird auf die Zurlinden- und die Zentralstrasse verlagert, die künftig im Zweirichtungsverkehr befahren werden. Der Kreuzungsbereich Sihlfeld-/Zurlindenstrasse wird zu einem entsiegelten Platz mit Bäumen und Bänken umgestaltet. Insgesamt werden 15 zusätzliche Bäume gepflanzt. Die Bushaltestelle «Zwinglihaus» wird in beiden Fahrtrichtungen hindernisfrei ausgebaut. Zudem werden Arbeiten an den Kanälen, den Werkleitungen und der Gasleitung ausgeführt.
18010	Zielweg Talwiesenbach	Kolbenhofereggstrasse bis Bachtobelstrasse	ERZ Entsorgung + Recycling Zürich baut den Talwiesenbach mit Hochwassersicherungen aus. Die Wasserversorgung baut zwei neue Hauptleitungen.