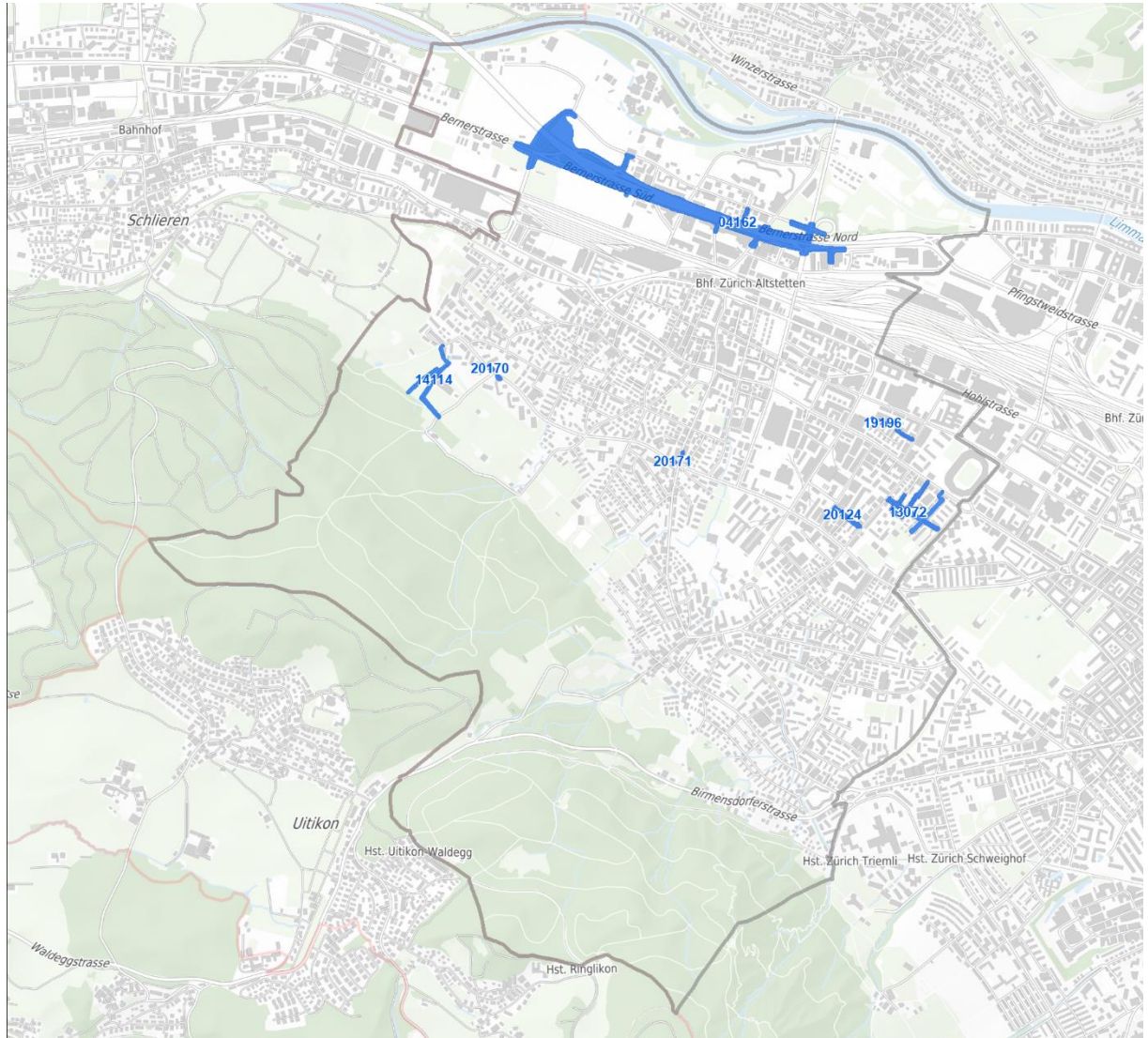


Kreis 9 Geplante Baustellen 2022

Übersicht Karte





Liste

Bau Nr.	Titel	Abschnitt	Massnahmen
20124	Anemonenstrasse	Flüelastrasse bis Dennlerstrasse	Die bestehende Verteilleitung wird ersetzt und die Hausanschlussleitungen werden erneuert. Zudem werden die Hydranten den neusten Normen angepasst und durch Oberflurhydranten ersetzt.
04162	Bernerstrasse, Europabrücke bis Stadtgrenze	Lärmschutz Grünau	Das Bundesamt für Strassen saniert den Abschnitt der Nationalstrasse A1/36, der an der Stadtgrenze durch die Quartiere Altstetten und Grünau führt, und nimmt Massnahmen zur Lärmminimierung vor. Weiter werden die autobahnnahen Gebiete sowie die Europabrücke besser erschlossen. Im Zuge dessen werden die entlang der Autobahn verlaufende Bernerstrasse-Süd und Bernerstrasse-Nord mit Bäumen auf dem neuen 3,5 Meter breiten Mittelstreifen und einer Beleuchtung aufgewertet. Die Stadt beteiligt sich an den Massnahmen des Bundes mit einem Investitionsbeitrag am Bau des begrünten Mittelstreifens, am Ausbau der Personen- und Velounterführung Meierwiesenstrasse sowie an den Lärmschutzmassnahmen.
19136	Grünaustrasse und Bernerstrasse Nord	Bändlistrasse, Bernerstrasse Nord 150	Das Projekt umfasst den Ausbau der neuen Fernwärmetrassen sowie die Erneuerung der Kabeltrassen und der öffentlichen Beleuchtung. Das Tiefbauamt erneuert den Deckbelag auf der Fahrbahn.
19196	Grundstrasse	Grundstrasse 16 bis Parzelle AL6475	Ewz Energielösungen realisiert ein neues Fernwärmetrassese. Das Tiefbauamt ersetzt teilweise den Belag und versetzt die bestehenden Randabschlüsse neu.
20171	Rautistrasse	Rautistrasse 128 und Altstetterstrasse 195	Die Haltestellen «Rautistrasse» in der Rauti- und der Altstetterstrasse werden hindernisfrei ausgebaut.
20170	Rautistrasse	Haltestelle «Salzweg»	Das Tiefbauamt baut die Haltestellen «Salzweg» hindernisfrei aus.
14114	Thalbächli, Salzwegbächli	Areal Dunkelhölzli	Im Zusammenhang mit dem geplanten Kleingartenareal Dunkelhölzli werden die beiden Bäche «Talbachli» und «Salzwegbächli» hochwassersicher ausgebaut und revitalisiert.
13072	Edelweissstrasse	Letzigraben bis Dennlerstrasse	Die bestehende Begegnungszone wird zur Erhöhung der Sicherheit und zur Steigerung der Aufenthaltsqualität umgestaltet. Zugleich führt das Tiefbauamt Strassen- und Werkleitungssanierungen durch. Zudem wird der Mischabwasserkanal ersetzt.