

Stadt Zürich Tiefbauamt

Ausführungsprojekt

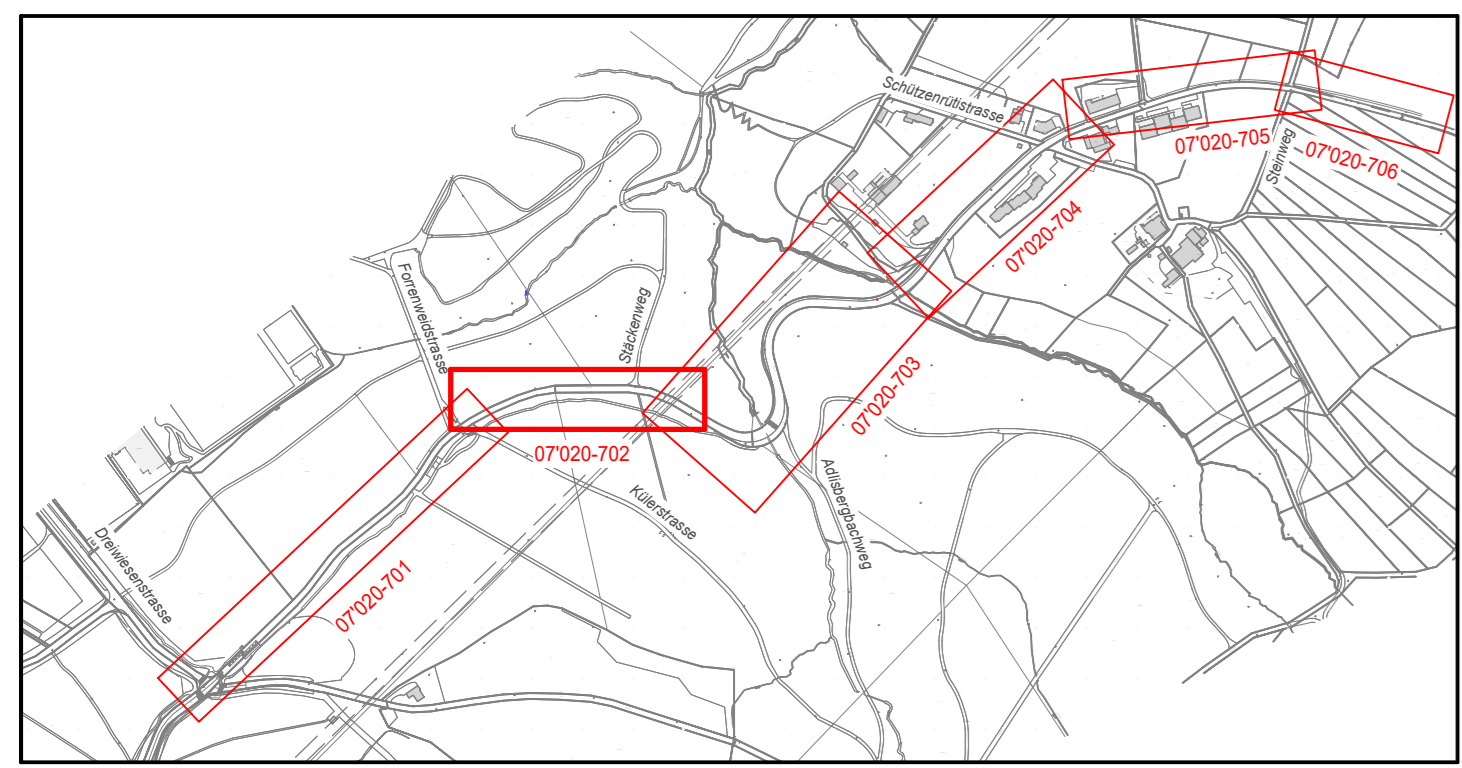
Tobelhofstrasse

Abchnitt Forrenweidstrasse bis Zürichbergtunnel

Strassenbau / Fussgänger / Velo
Kanalbau / Werkleitungen

Situation 1 : 200

Partner Entsorgung & Recycling Zürich Elektrizitätswerk Zürich Verkehrsbetriebe Zürich Swisscom Wasserversorgung Tobelhof-Gockhausen-Geeren	Projektiert durch Ingenieurbüro Heierli AG Culmannstrasse 56 8006 Zürich T: 044 360 31 11 F: 044 360 31 00 info@heierli.ch www.heierli.ch	IBH-Proj.-Nr. 2966	Ausfertigung für IBH-Plan-Nr. 702
Bearb. / Gepr. cw / ems	Datum 18.05.2018	Format 30 / 168	TAZ Bau - Nr. 07'020
Änderungen	Dateipfad 2966_TAZ Tobelhofstrasse_AusführungsprojektZ702P702	Plan - Nr. 07 020-702	



Plan-Revisionen:

Index	Vorgenommene Änderungen	Gezeichnet	Geprüft / Freigabe
A		Visum	Datum
B		Visum	Datum
C		Visum	Datum

9890 m ²	Fahrbahn Verkehrslast T4	AC 8 H PmB CH - E 3.0 cm AC B 22 H PmB 25/55 - 65 CH - E 7.0 cm AC T 22 H PmB 25/55 - 65 CH - E 7.0 cm RCB 0/45, OC 85 50.0 cm Total 67.0 cm	Beläge: m ² der neu erstellten Belagsflächen: Fahrbahn ~ 9890 m ² Gehweg ~ 2650 m ² Waldweg / Chaussierung ~ 2540 m ² Pflasterung Gehweg ~ 10 m ² Bushaltestelle (Beton) ~ 540 m ² Bankett / Böschungen ~ 3'000 m ² Retentionsfiltermulden ~ 280 m ² Total ~ 18'910 m ²
480 m ²	Überfahrten / Parkplätze	AC 8 N B 70/100 2.5 cm AC T 16 N B 70/100 7.0 cm RCB 0/45, OC 85 45.0 cm Total 47.0 cm	
2'170 m ²	Gehweg / Begegnungszone	AC 8 N B 70/100 2.5 cm AC T 16 N B 70/100 4.5 cm RCB 0/45, OC 85 40.0 cm Total 47.0 cm	
2'540 m ²	Waldweg / Chaussierung	Strassenkies gebrochen 7.0 cm RCB 0/45, OC 85 45.0 cm Total 52.0 cm	
3'000 m ²	Bankett / Anpassungsbereich proj. Werkleitungen: min. 250mm Oberboden		
540 m ²	Bushaltestelle Ausführung in Beton gem. TED-Norm 17.51		
10 m ²	Pflasterung: Aufbau geb. Bauweise		
250 m ²	proj. Retentionsfilterbecken		

Legende:

	Projektiertes Strassenrand, Randabschluss RN15 (mit Wst.)	(TED Norm 16.21)
	Private Trottoirüberfahrt, RN15 (mit Wst.) abgesenkt und gestürzt	(TED Norm 16.23)
	Trottoirabsenkung bei Fussgängerübergang, RN15 (mit Wst.) abgesenkt	(TED Norm 16.24)
	Trottoirabsenkung bei Radweg, RN15 ganz abgesenkt	(TED Norm 16.26)
	Trottoirabsenkung Einmündung off. Strassen, RN25 (mit Wst.) abgesenkt und gestürzt	(analog TED Norm 16.36)
	Bundstein	(TED Norm 16.51)
	Bord- / Wasserstein	(TED Norm 16.53)
	Projektiertes Randstein Zürich-Bord für behindertengerechten Bus-Einstieg	(TED Norm 16.86)
	Naturstein-Stellplatte	(TED Norm 16.41)
	Belagsgrenze	(TED Norm 16.41)
	Belagsrampe ohne Anschlag	(TED Norm 16.41)
	bestehende Werkleitungen	
	projektierte Werkleitungen	
	projektierte Strassenentwässerung	
	projektierte Sickerleitung	
	Projekte Dritter (z.T. bereits ausgeführt)	
	Kontrollschacht gem. TED Norm 13.43	
	proj. Deckel bei best. Schacht	
	SA Schlammsammler gem. TED Norm 13.54	
	ES Einlaufschacht gem. TED Norm 13.57	
	SA Schlammsammler gem. / analog TED Norm 13.51 resp. Detail gem. Plan 07'020-307	

Ausser Betrieb genommene Kanäle auffüllen oder abbrechen bei Kontrollschächten Boden auf- und Konus abbrechen

Vorbehalt: Für die Richtigkeit und Vollständigkeit der erhaltenen Vorgabedaten lehnt die IngenieurBüro Heierli AG jede Haftung ab. Bestehende Strukturen, Leitungen etc. dieses Plan haben nur informativen Charakter. Für Entmessungen, Sonderanlagen etc. müssen die Originalpläne der betreffenden Firmen / Werke verwendet werden.

Anzahl und genaue Lage der Strassensammler (SA) wird mit dem Erstellen des Kotierungsplan festgelegt!

Parkplatz - Bilanz

Bestehend	Projektiert	Differenz
Autoparkplätze Tobelhofstrasse	0 Stk.	0 Stk.

Bäume sind wertvolle Bestandteile des Stadtraums. Sie erfüllen ökologische, gestalterische und soziale Aufgaben. Sanierungen des öffentlichen Grundes werden mit grösstmöglicher Rücksicht auf den Baumbestand ausgeführt. Unausweichliche Fällungen basieren auf einer fachlichen Beurteilung.

SH 300737
D = 597.773
E = 595.623
A = 595.613

SH 300735
D = 596.097
A = 595.937

KS 411 360
gem. TAZ Norm 13.41
D = 597.50
S = 595.76

KS 411 361
gem. TAZ Norm 13.41
D = 599.25
S = 597.55

KS 411 363
gem. TAZ Norm 13.41
D = 597.60
S = 596.07

KS 411 364
gem. TAZ Norm 13.41
D = 596.20
S = 594.50

KS 411 365
gem. TAZ Norm 13.41
D = 595.95
S = 593.60

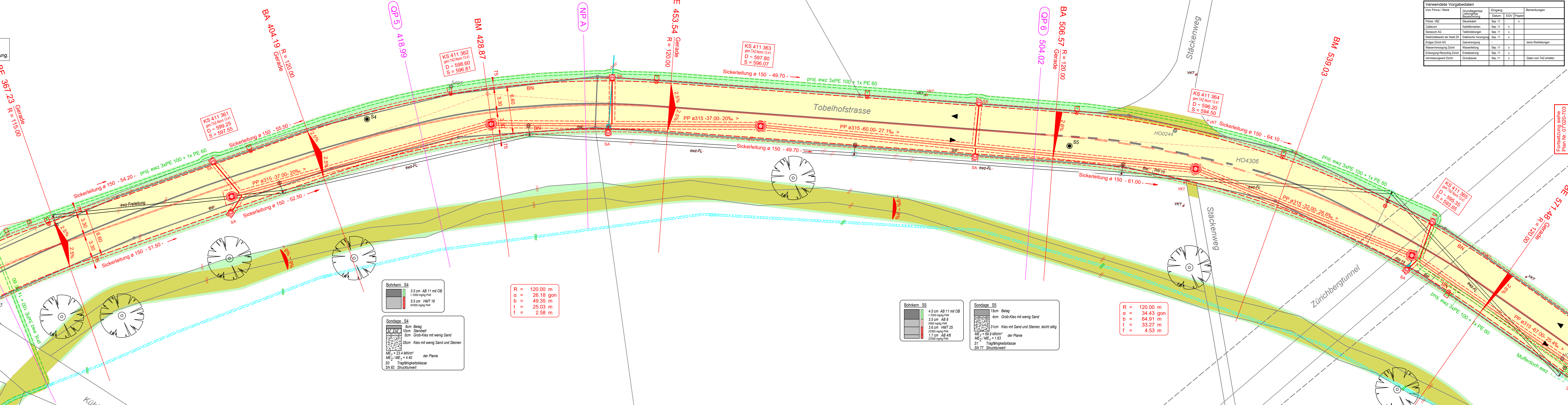
KS 411 369
gem. TAZ Norm 13.41
D = 600.25
S = 598.95

SH 300734
D = 597.773
E = 595.623
A = 595.613

SH 300736
D = 596.097
A = 595.937

KS 411 362
gem. TAZ Norm 13.41
D = 598.60
S = 596.81

KS 411 366
gem. TAZ Norm 13.41
D = 597.50
S = 596.07



Verwendete Vorgabedaten

Von Firma / Werk	Grundlagen/Typ/Bezeichnung	Eingang	EDV	Papier	Bemerkungen
Polizek. VZL	Steuerverkehr	Sep. 11	x	x	
Cablecom	Kabelnetze	Sep. 11	x	x	
Bascom AG	Telekommunikation	Sep. 11	x	x	
Elektrizitätswerk der Stadt Zürich	Elektrische Versorgung	Sep. 11	x	x	
Erdgas Zürich AG	Gasversorgung	Sep. 11	x	x	keine Werkleitungen
Wasserversorgung Zürich	Wasserleitung	Sep. 11	x	x	
Entsorgung Recycling Zürich	Entwässerung	Sep. 11	x	x	
Vermessungsamt Zürich	Grundpläne	Sep. 11	x	x	Daten vom IAZ erhalten