

Stadt Zürich Tiefbauamt

Ausführungsprojekt

Tobelhofstrasse

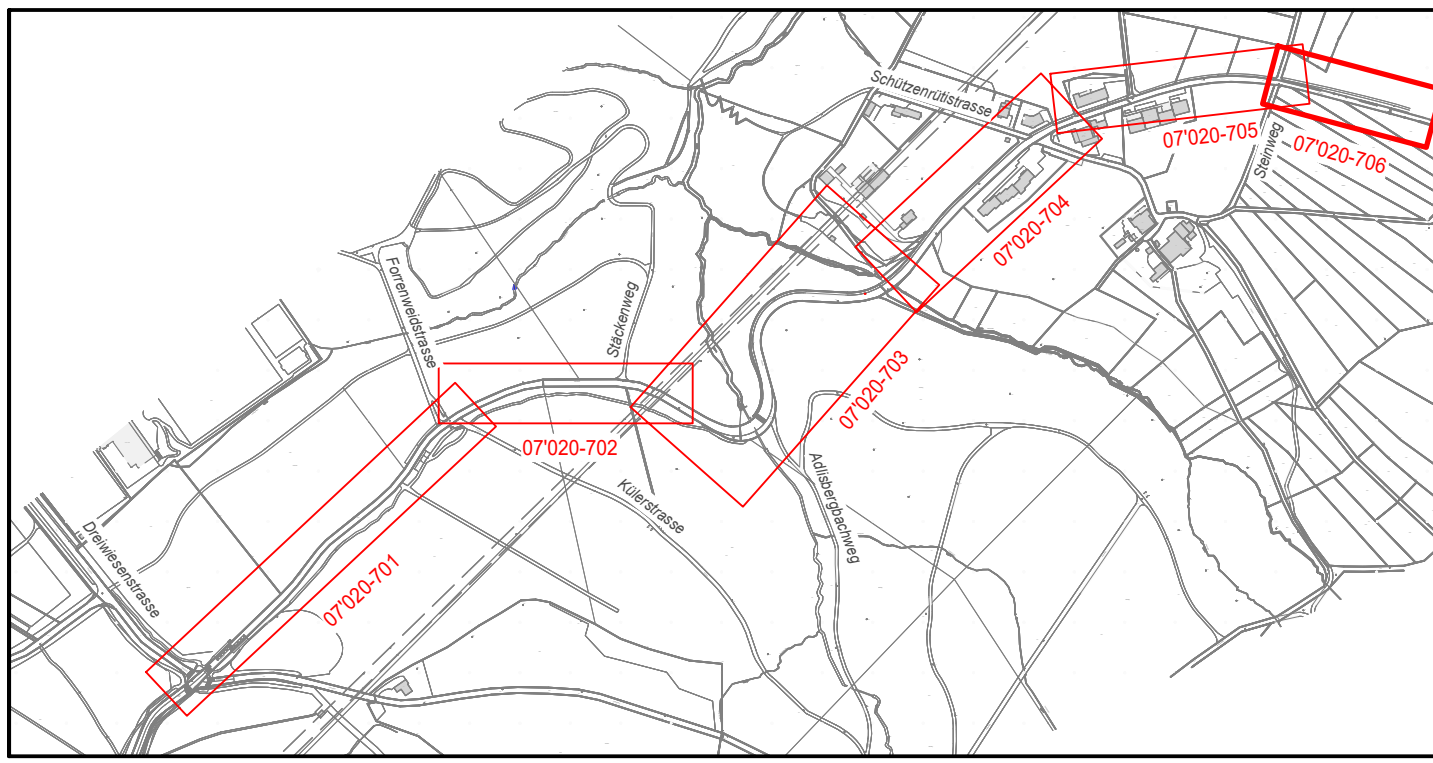
Abschnitt Steinweg bis Stadtgrenze

Strassenbau / Fussgänger / Velo

Kanalbau / Werkleitungen

Situation 1 : 200

Partner	Entsorgung & Recycling Zürich	Projektiert durch	IBH-Proj.-Nr.	Ausfertigung für
	Elektrizitätswerk Zürich	Ingenieurbüro Heierli AG	2966	
	Verkehrsbetriebe Zürich	Culmannstrasse 56		
	Swisscom	8006 Zürich		
	Wasserversorgung	T: 044 360 31 11 F: 044 360 31 00	IBH-Plan-Nr.	
	Tobelhof-Gockhausen-Geeren	iboh@heierli.ch www.heierli.ch	706	
Bearb. / Gepr.	Datum	Format	TAZ Bau - Nr.	Plan - Nr.
cw / ems	18.05.2018	30 / 126	07'020	07020-706
Änderungen	Dateipfad			
	2966_TAZ Tobelhofstrasse_AusführungsprojektZ706P706			



Plan-Revisionen:		Gezeichnet		Geprüft / Freigabe	
Index	Vorgenommene Änderungen	Visum	Datum	Visum	Datum
A					
B					
C					

9'890 m ²	Fahrbahn Verkehrslast T4	AC 8 H PmB CH - E 3.0 cm AC B 22 H PmB 25/55 - 65 CH - E 7.0 cm AC T 22 H PmB 25/55 - 65 CH - E 7.0 cm RCB 0/45_OC 85 50.0 cm Total 67.0 cm	Beläge: m ² der neu erstellten Belagsflächen: Fahrbahn ~ 9'890 m ² Gehweg ~ 2'650 m ² Waldweg / Chaussierung ~ 2'540 m ² Pflasterung Gehweg ~ 10 m ² Bushaltestelle (Beton) ~ 540 m ² Bankett / Böschungen ~ 3'000 m ² Retentionsfiltermulden ~ 280 m ² Total ~ 18'910 m ²
480 m ²	Überfahrten / Parkplätze	AC 8 N B 70/100 2.5 cm AC T 16 N B 70/100 7.0 cm RCB 0/45_OC 85 45.0 cm Total 54.5 cm	
2'170 m ²	Gehweg / Begegnungszone	AC 8 N B 70/100 2.5 cm AC T 16 N B 70/100 4.5 cm RCB 0/45_OC 85 40.0 cm Total 47.0 cm	
2'540 m ²	Waldweg / Chaussierung	Strassenkies gebrochen 7.0 cm RCB 0/45_OC 85 45.0 cm Total 52.0 cm	
3'000 m ²	Bankett / Anpassungsbereich proj. Werkleitungen: min. 250mm Oberboden		
540 m ²	Bushaltestelle Ausführung in Beton gem. TED-Norm 17.51		
10 m ²	Pflasterung: Aufbau geb. Bauweise		
260 m ²	proj. Retentionsfilterbecken		

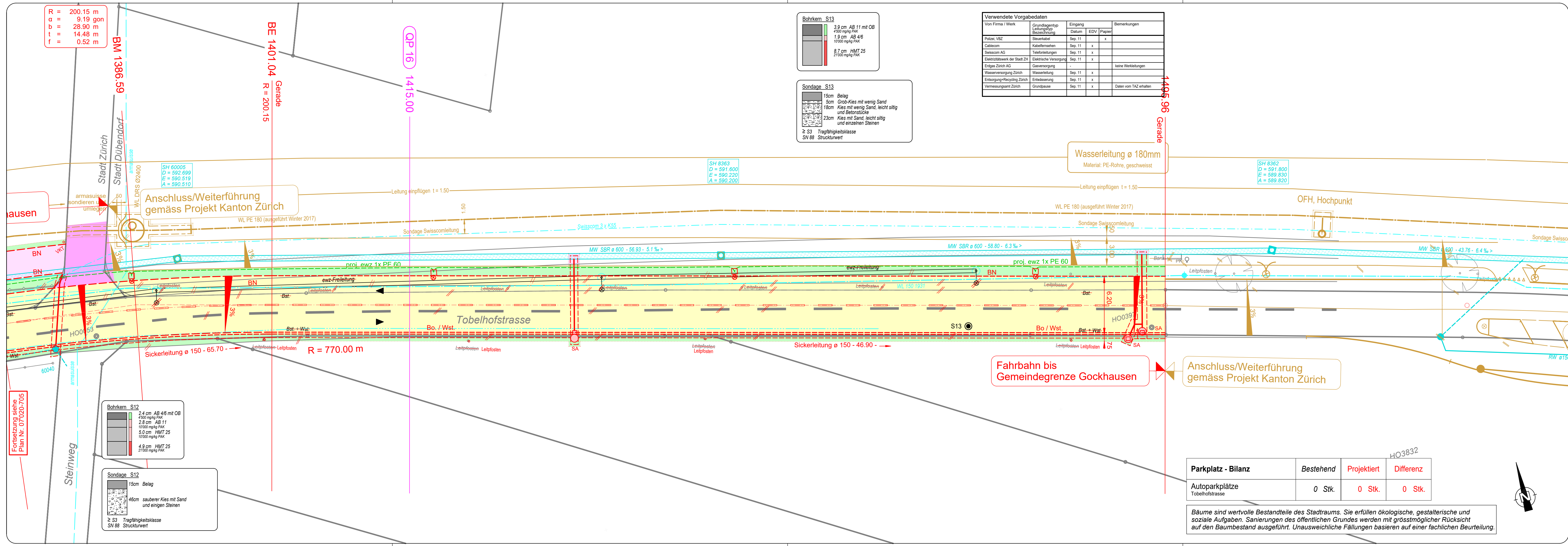
Legende :

	Projektiertes Strassenrand, Randabschluss RN15 (mit Wst.)	(TED Norm 16.21)
	Private Trottoirüberfahrt, RN15 (mit Wst.) abgesenkt und gestürzt	(TED Norm 16.23)
	Trottoirabsenkung bei Fussgängerübergang, RN15 (mit Wst.) abgesenkt	(TED Norm 16.24)
	Trottoirabsenkung bei Radweg, RN15 ganz abgesenkt	(TED Norm 16.26)
	Trottoirabsenkung Einmündung öff. Strassen, RN25 (mit Wst.) abgesenkt und gestürzt	(analog TED Norm 16.36)
	Bundstein	(TED Norm 16.51)
	Bord- / Wasserstein	(TED Norm 16.53)
	Projektiertes Randstein Zürich-Bord für behindertengerechten Bus-Einstieg	(TED Norm 16.86)
	Naturstein-Stellplatte	(TED Norm 16.41)
	Belagsgrenze	
	Belagsrampe ohne Anschlag	(TED Norm 16.41)
	bestehende Werkleitungen	
	projektierte Werkleitungen	
	projektierte Strassenentwässerung	
	projektierte Sickerleitung	
	Projekte Dritter (z.T. bereits ausgeführt)	
	Kontrollschacht gem. TED Norm 13.43	
	proj. Deckel bei best. Schacht	
	SA Schlammsammler gem. TED Norm 13.54	
	ES Einlaufschacht gem. TED Norm 13.57	
	SA Schlammsammler gem. / analog TED Norm 13.51 resp. Detail gem. Plan 07'020-307	

Ausser Betrieb genommene Kanäle auffüllen oder abbrechen bei Kontrollschächten Boden auf- und Konus abbrechen

Vorbehalt
Für die Richtigkeit und Vollständigkeit der erhaltenen Vorgabedaten lehnt die Ingenieurbüro Heierli AG jede Haftung ab. Bestehende Strukturen, Leitungen etc. in diesem Plan haben nur informativen Charakter. Für Einmessungen, Sondierungen etc. müssen die Originalpläne der betreffenden Firmen / Werke verwendet werden.

Anzahl und genaue Lage der Strassensammler (SA) wird mit dem Erstellen des Koterungsplan festgelegt!



Bohrkern S13

3.9 cm	AB 11 mit OB
4.50 mg/kg	PAK
1.9 cm	AB 4/6
10.00 mg/kg	PAK
8.7 cm	HMT 25
21.00 mg/kg	PAK

Sondage S13

15cm	Belag
5cm	Grob-Kies mit wenig Sand
18cm	Kies mit wenig Sand, leicht siltig und Betonstücke
23cm	Kies mit Sand, leicht siltig und einzelnen Steinen
≥ S3	Tragfähigkeitsklasse
SN 88	Strukturwert

Verwendete Vorgabedaten

Von Firma / Werk	Grundlagentyp	Eingang	EDV	Papier	Bemerkungen
Polizei, VBZ	Steuerkabel	Sep. 11	x	x	
Cablecom	Kabelfernsehen	Sep. 11	x		
Swisscom AG	Telefonleitungen	Sep. 11	x		
Elektrizitätswerk der Stadt ZH	Elektrische Versorgung	Sep. 11	x		
Stadt Zürich AG	Gewässerleitung	Sep. 11	x		keine Werkleitungen
Wasserversorgung Zürich	Wasserleitung	Sep. 11	x		
Entsorgung+Recycling Zürich	Entwässerung	Sep. 11	x		
Vermessungsamt Zürich	Grundpause	Sep. 11	x		Daten vom TAZ erhalten

Parkplatz - Bilanz

	Bestehend	Projektiert	Differenz
Autoparkplätze Tobelhofstrasse	0 Stk.	0 Stk.	0 Stk.

Bäume sind wertvolle Bestandteile des Stadtraums. Sie erfüllen ökologische, gestalterische und soziale Aufgaben. Sanierungen des öffentlichen Grundes werden mit grösstmöglicher Rücksicht auf den Baumbestand ausgeführt. Unausweichliche Fällungen basieren auf einer fachlichen Beurteilung.