

Hardbrücke Nord (Seite Altstetten)

Veloverkehrszählstelle | ID: VZS_HARN | Richtung 1: Escher-Wyss-Platz | Richtung 2: Hardplatz

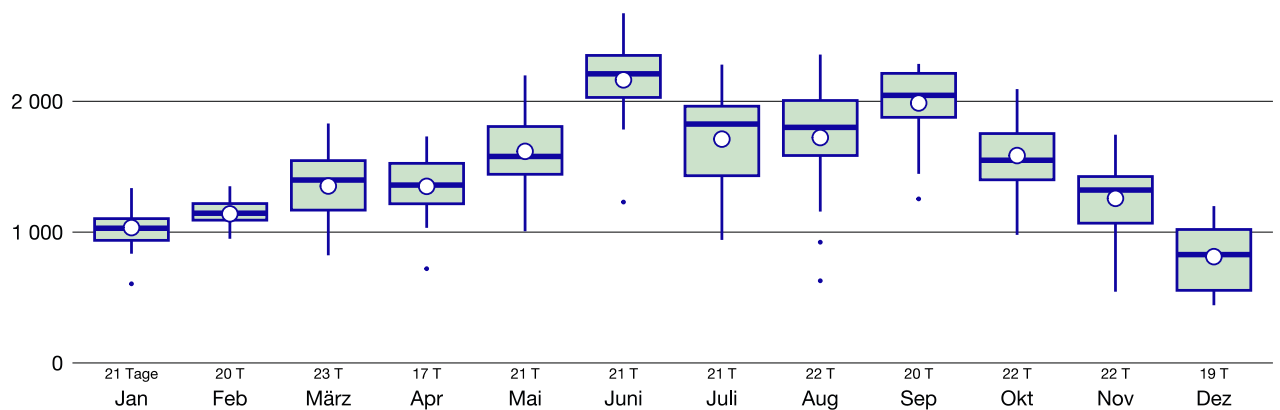
Jahr	DTV	DWV	Sa	SoFe	Werk 6-22	Ri 1	Ri 2	Vol 7 MSP	Vol 8	Vol 17 ASP	Vol 18	Vol 6-9	Vol 9-16	Vol 16-19	Erh. %
2023	1 294	1 484	950	826	1 358	295	1 189	87	126	182	178	82	56	152	99.7
2022	1 288	1 462	945	860	1 334	287	1 175	83	119	173	178	77	56	149	100
2021	1 122	1 238	957	776	1 134	235	1 003	63	91	144	148	60	52	125	100
2020	1 110	1 236	879	797	1 131	249	987	73	88	143	144	64	50	124	99.7
2019	950	1 099	676	594	991	257	842	75	88	129	131	64	39	109	100
2018	799	915	595	512	821	229	686	63	73	105	105	53	33	89	100
2017	164	186	129	100	166	58	129	15	15	21	20	12	7	17	92.1

Abkürzungsverzeichnis auf nächster Seite

Jahresgang, DWV

Velofahrende pro Tag

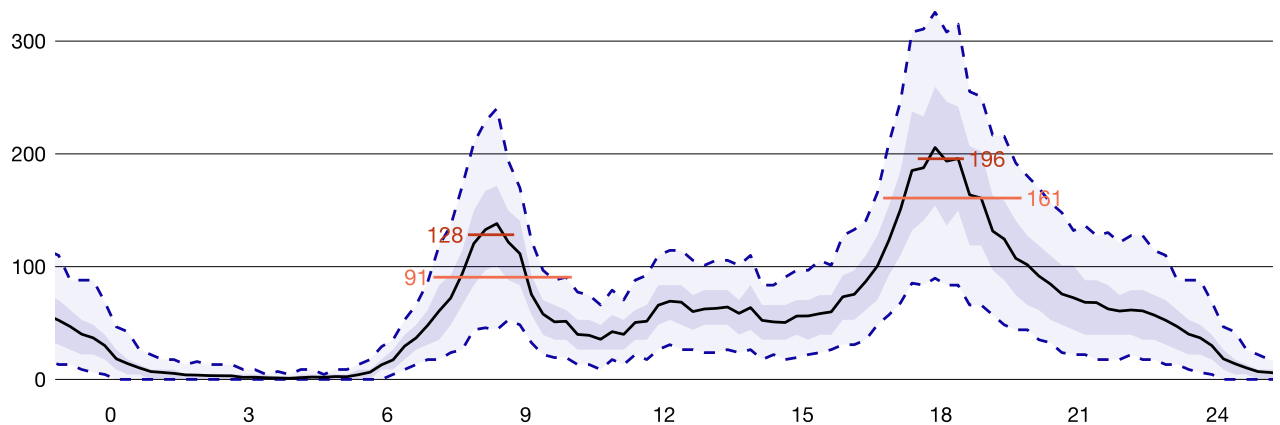
2023



Tagesgang, DWV

Velofahrende pro Stunde

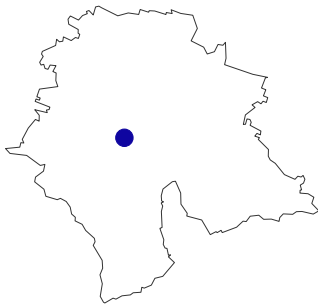
2023



Hardbrücke Nord (Seite Altstetten)

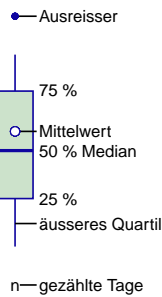
Abkürzungsverzeichnis

DTV	[Velos/d]	Durchschnittlicher Tagesverkehr, Montag bis Sonntag, 0-24 Uhr
DWV	[Velos/d]	Durchschnittlicher Werktagsverkehr, Montag bis Freitag ohne Feiertage, 0-24 Uhr
Sa	[Velos/d]	Durchschnittlicher Tagesverkehr an Samstagen, 0-24 Uhr
SoFe	[Velos/d]	Durchschnittlicher Tagesverkehr an Sonn- und Feiertagen, 0-24 Uhr
Ri 1	[Velos/d]	Durchschnittlicher Werktagsverkehr in Fahrtrichtung Escher-Wyss-Platz
Ri 2	[Velos/d]	Durchschnittlicher Werktagsverkehr in Fahrtrichtung Hardplatz
Werk 6-22	[Velos/16h]	Durchschnittlicher Werktagsverkehr, Montag bis Freitag ohne Feiertage, 6-22 Uhr
Vol 7 (MSP)	[Velos/h]	Morgenspitze, Durchschnittlicher Stundenverkehr, Montag bis Freitag ohne Feiertage, 7-8 Uhr
Vol 8	[Velos/h]	Durchschnittlicher Stundenverkehr, Montag bis Freitag ohne Feiertage, 8-9 Uhr
Vol 17 (ASP)	[Velos/h]	Abendspitze, Durchschnittlicher Stundenverkehr, Montag bis Freitag ohne Feiertage, 17-18 Uhr
Vol 18	[Velos/h]	Durchschnittlicher Stundenverkehr, Montag bis Freitag ohne Feiertage, 18-19 Uhr
Vol 6-9	[Velos/h]	Durchschnittlicher Stundenverkehr, Montag bis Freitag ohne Feiertage, 6-9 Uhr
Vol 9-16	[Velos/h]	Durchschnittlicher Stundenverkehr, Montag bis Freitag ohne Feiertage, 9-16 Uhr
Vol 16-19	[Velos/h]	Durchschnittlicher Stundenverkehr, Montag bis Freitag ohne Feiertage, 16-19 Uhr
Erh. %	[%]	Anteil der erhobenen Zähltage in Prozent im jeweiligen Jahr

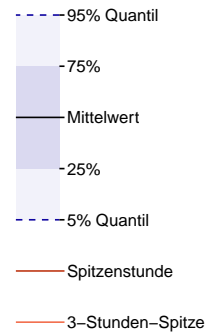


E 2681319, N 1248665 (LV95)

Jahresgang



Tagesgang



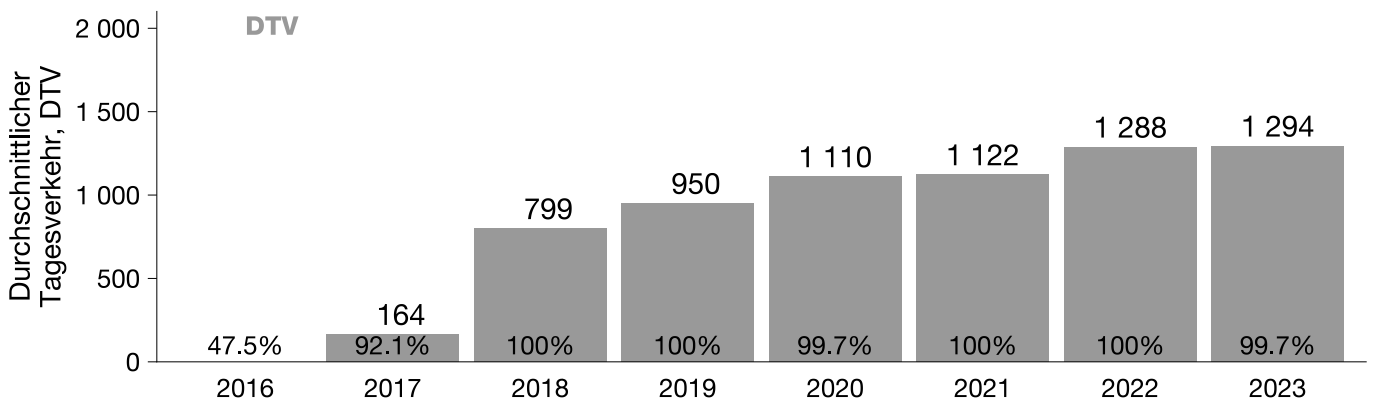
Feiertage

1. Januar	Neujahrstag
2. Januar	Berchtoldstag
variabel	Karfreitag
variabel	Ostermontag
variabel	Sechseläuten
1. Mai	Tag der Arbeit
variabel	Auffahrt
variabel	Pfingstmontag
1. August	Bundesfeier
variabel	Knabenschiessen
25. Dezember	Weihnachten
26. Dezember	Stephanstag

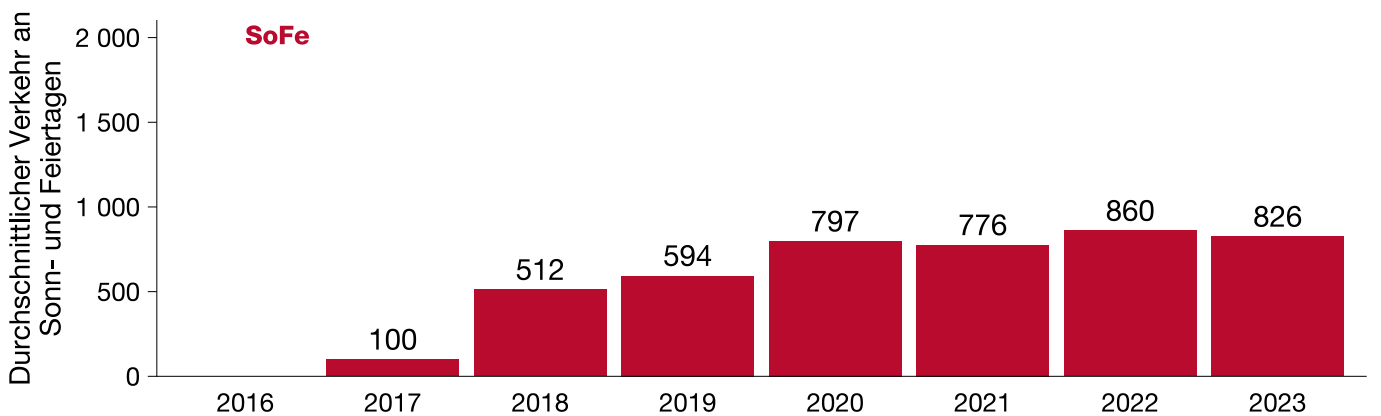
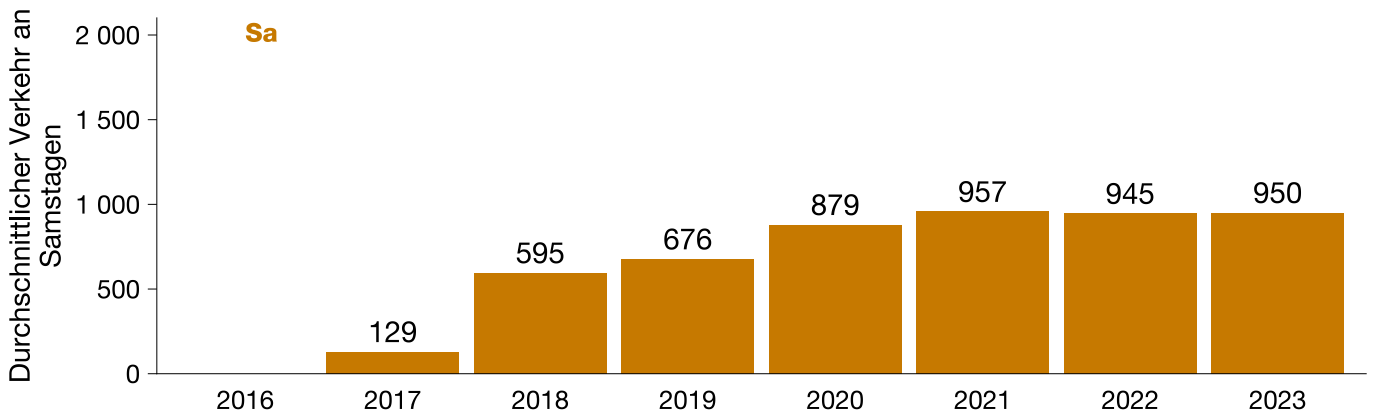
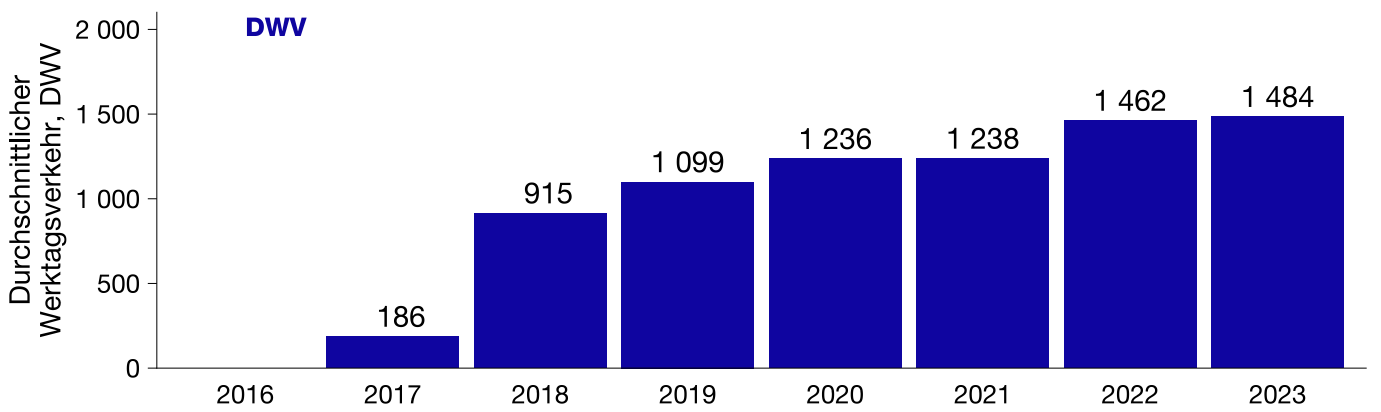
von	bis	Kalibrationsfaktor
2016-07-08	2023-12-30	1.10

Dokument erstellt am 11.4.2024

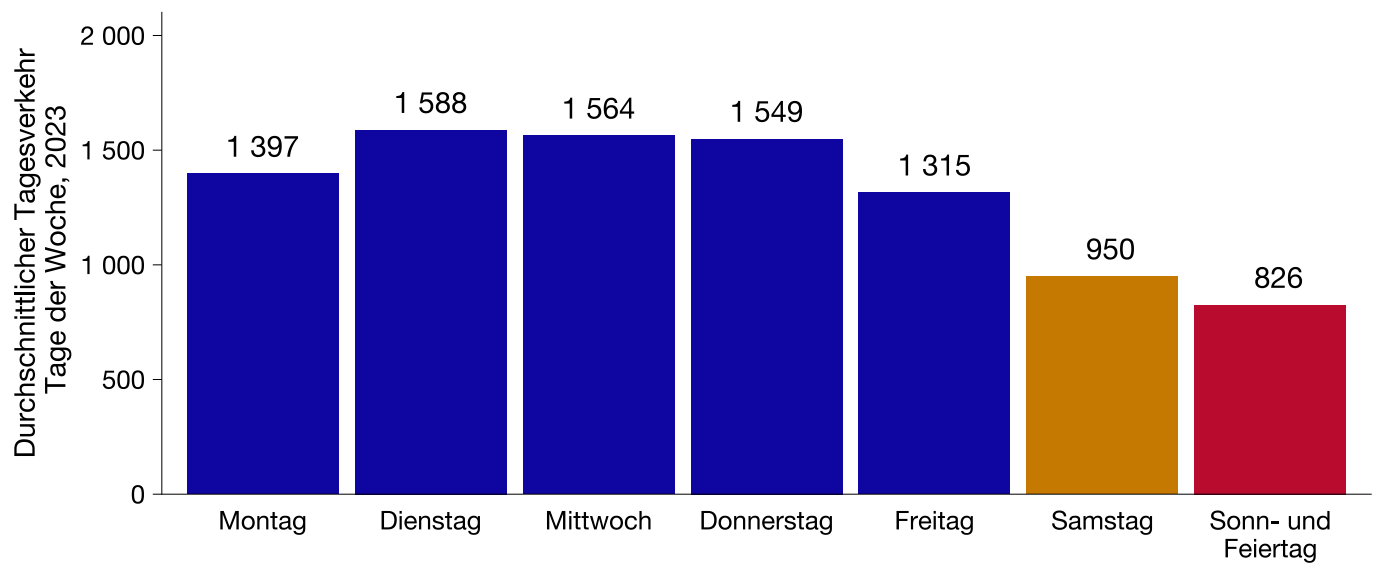
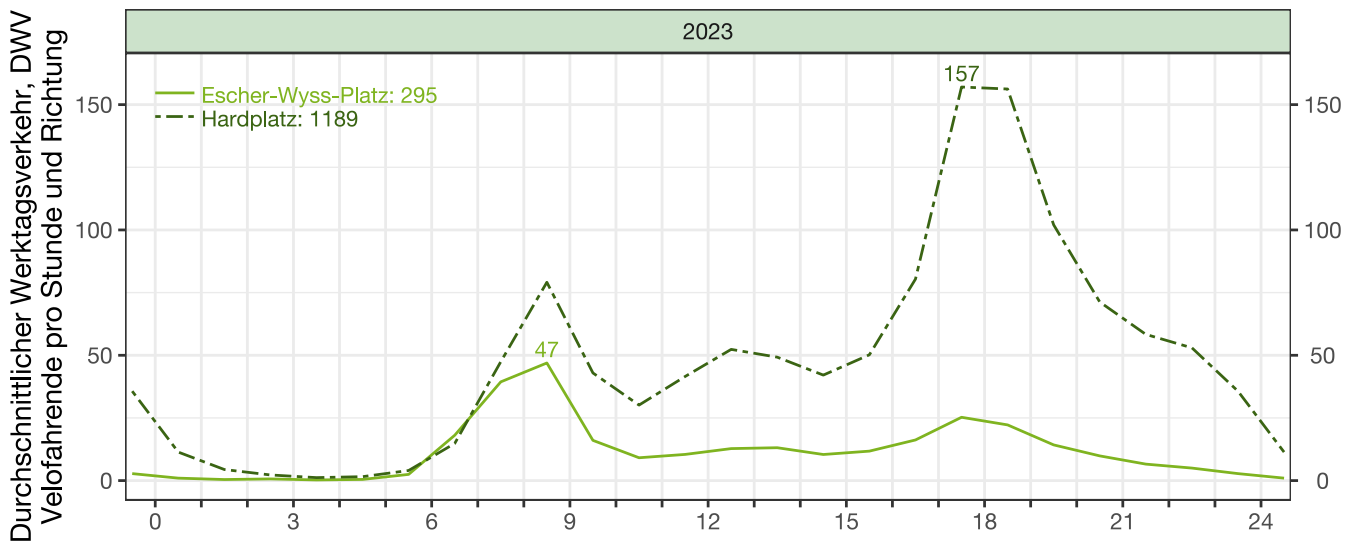
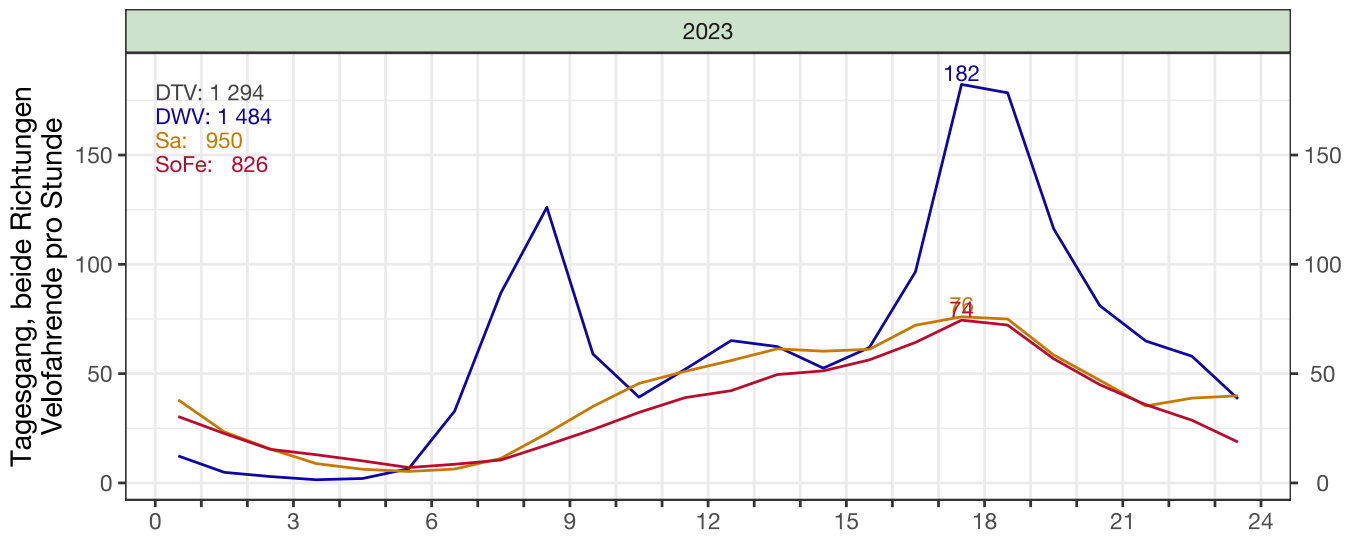
Stadt Zürich, Tiefbauamt

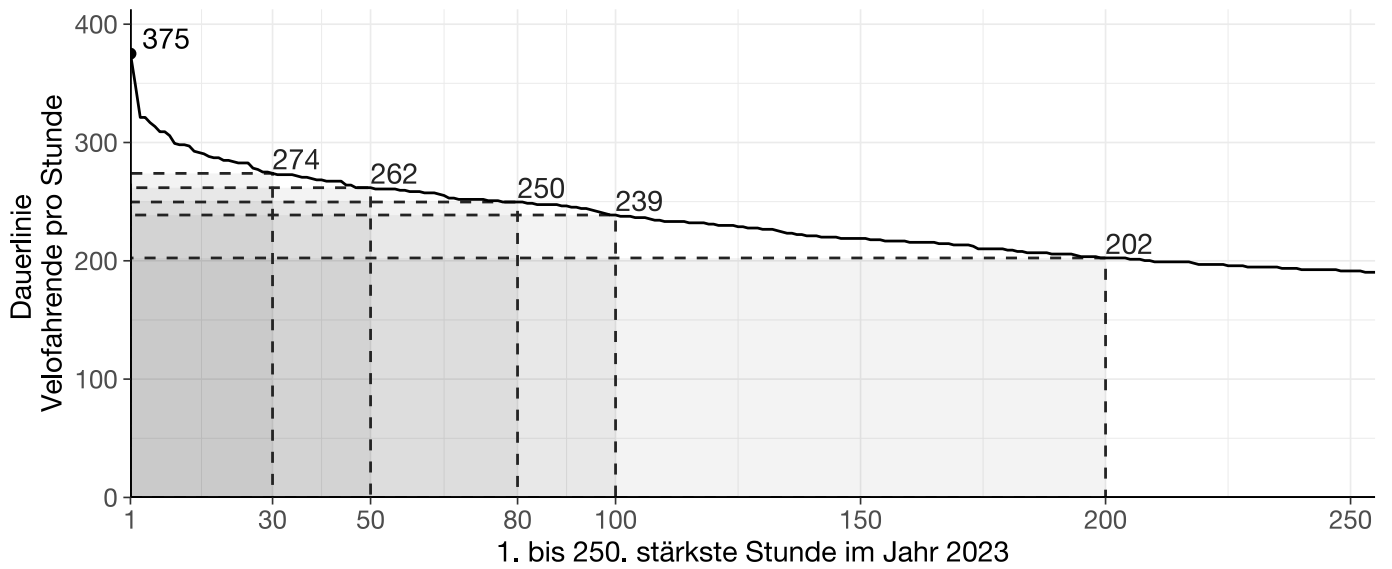
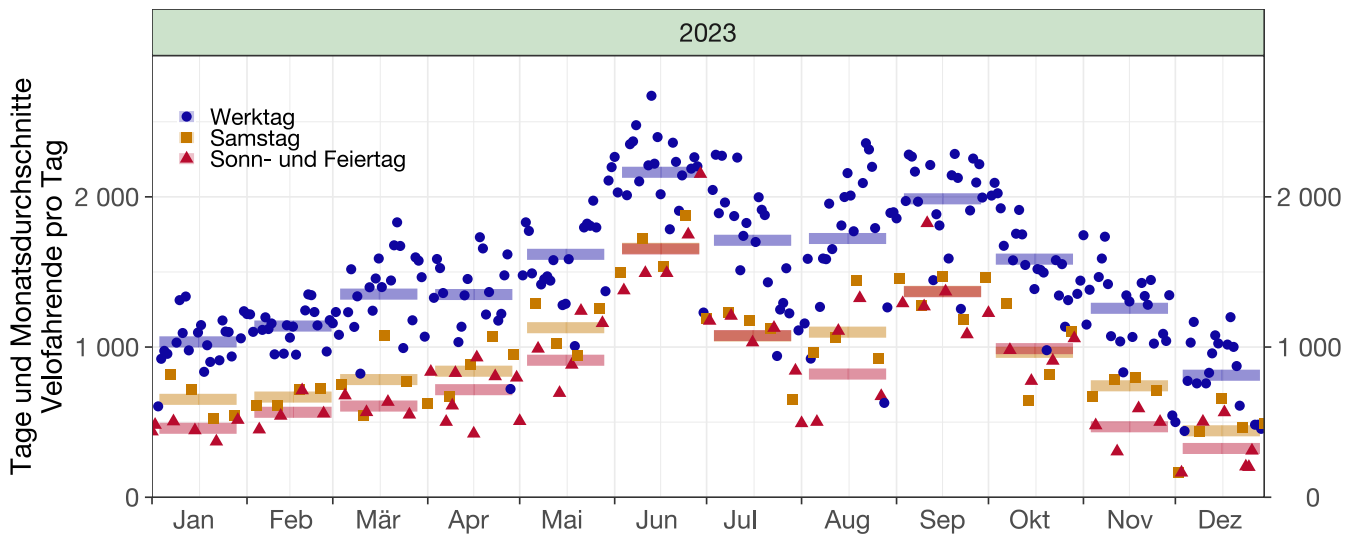


Prozentwerte: Jährliche Erhebungsdauer



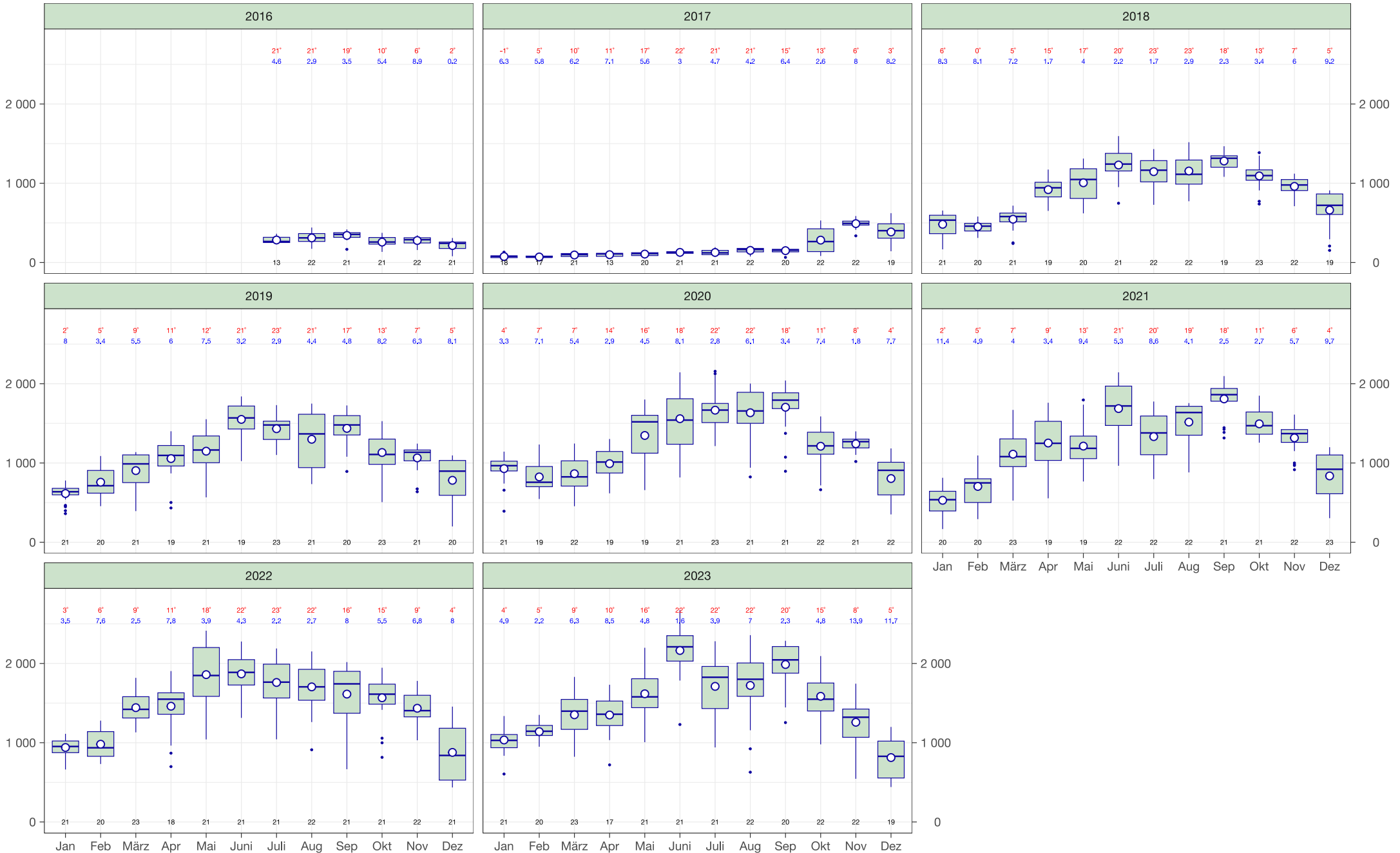
Hardbrücke Nord (Seite Altstetten)



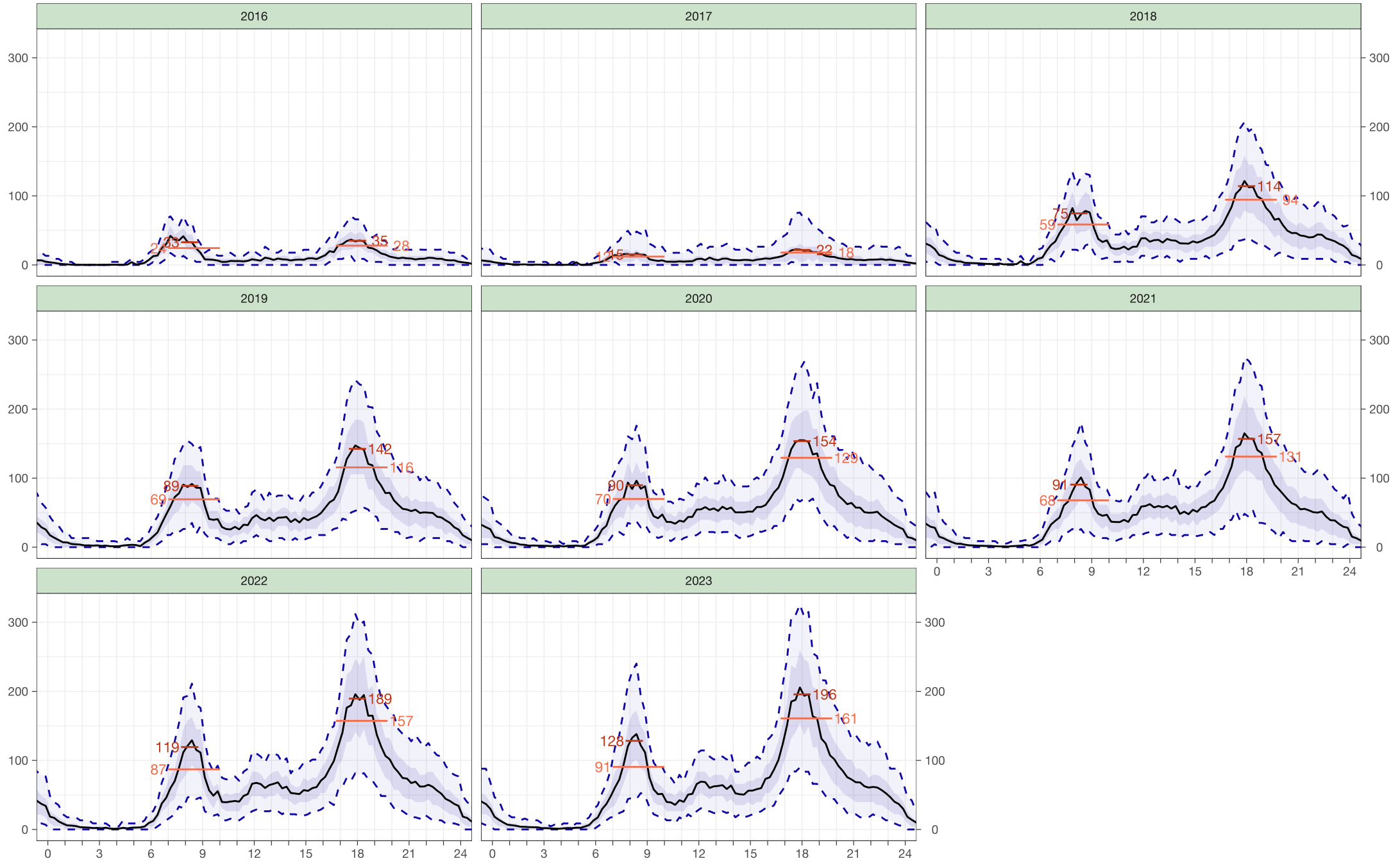


Jahresgang - Veloverkehrszählstelle Hardbrücke Nord (Seite Altstetten)

DWV, Velos pro Tag in beide Richtungen, mit Kalibrationsfaktor

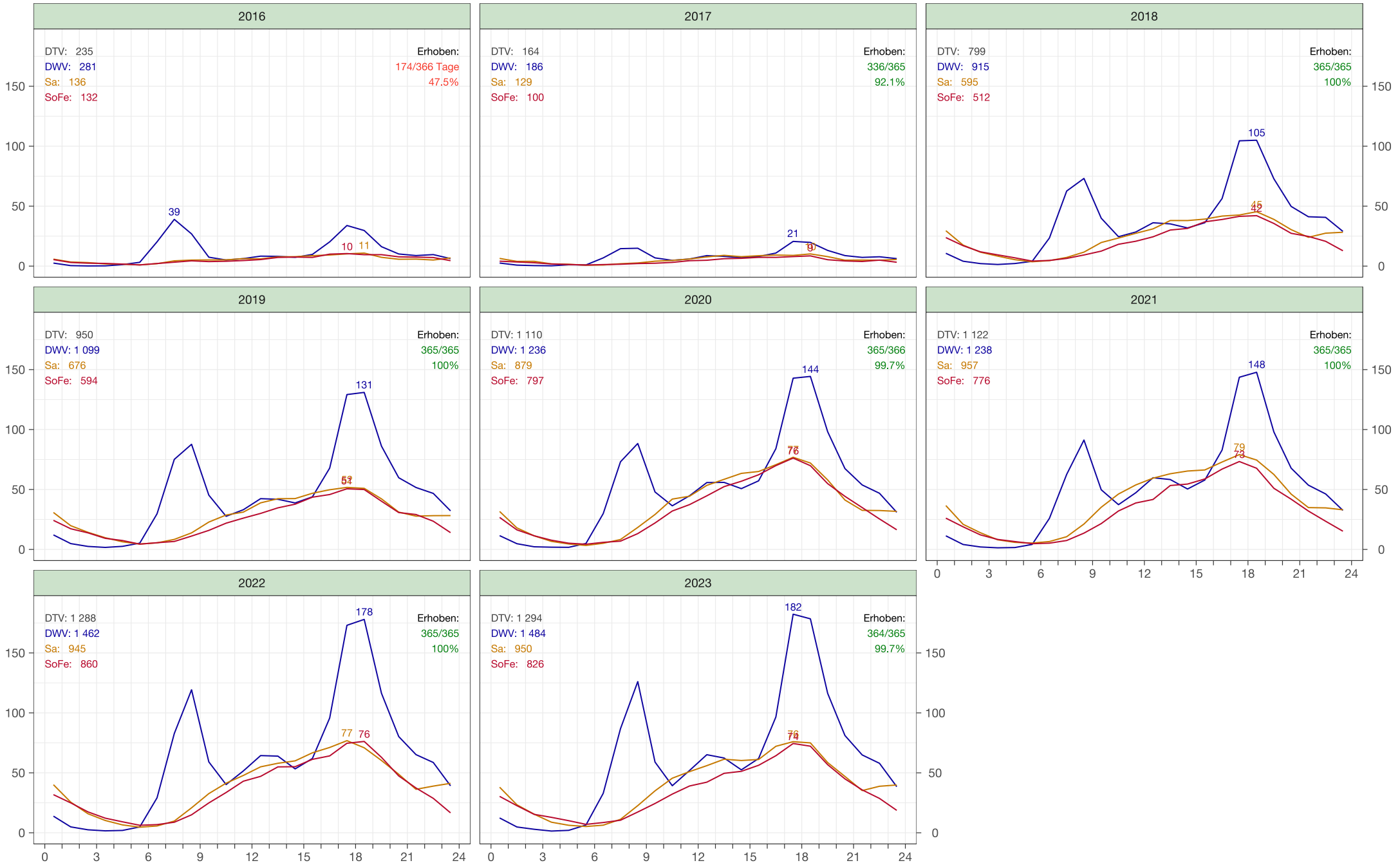


Velozählstelle Hardbrücke Nord (Seite Altstetten)
 DWV, Velofahrende pro Stunde beide Richtungen; mit Kalibrationsfaktor



Tagesgang - Veloverkehrszählstelle Hardbrücke Nord (Seite Altstetten)

Velofahrende pro Stunde in beide Richtungen; mit Kalibrationsfaktor



Tagesgang - Veloverkehrszählstelle Hardbrücke Nord (Seite Altstetten)

DWV, Velofahrende pro Stunde und Richtung; mit Kalibrationsfaktor

