

Langstrasse (Unterführung Süd)

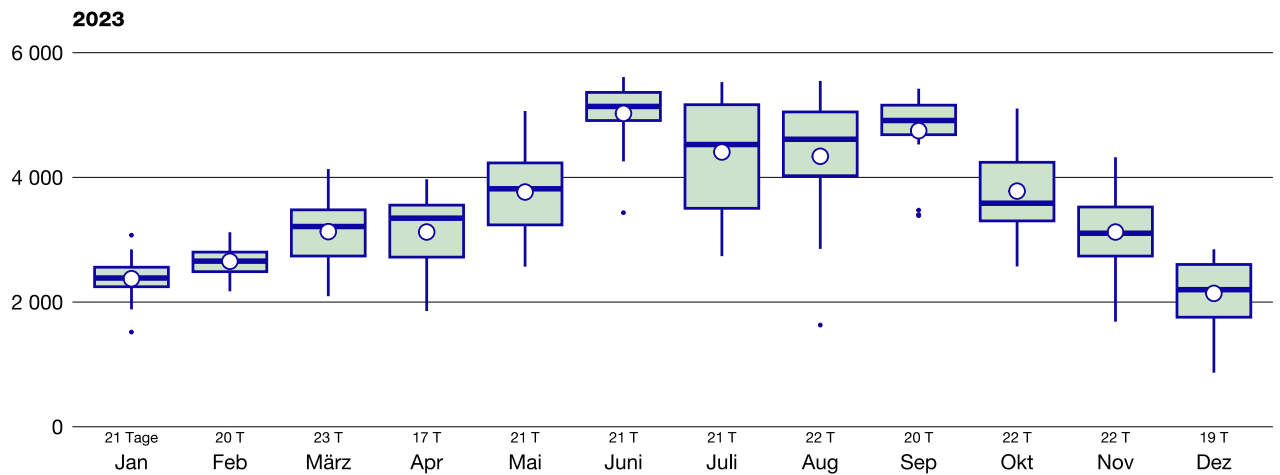
Veloverkehrszählstelle | ID: VZS_LANS | Richtung 1: Limmatplatz | Richtung 2: Helvetiaplatz

Jahr	DTV	DWV	Sa	SoFe	Werk 6-22	Ri 1	Ri 2	Vol 7 MSP	Vol 8	Vol 17 ASP	Vol 18	Vol 6-9	Vol 9-16	Vol 16-19	Erh. %
2023	3 140	3 568	2 766	1 783	3 255	2 568	999	166	266	388	388	158	169	338	100
2022	3 407	3 835	2 948	2 057	3 492	2 696	1 139	158	272	406	416	158	184	360	83 *
2020	3 539	3 937	3 289	2 179	3 642	3 139	797	188	277	418	446	173	192	377	99.5
2019	3 185	3 610	2 800	1 840	3 278	2 745	865	189	312	369	400	185	159	328	100
2018	3 324	3 751	2 925	1 922	3 412	2 815	936	215	325	382	413	201	165	341	88.8 *
2017	3 203	3 670	2 752	1 733	3 334	2 799	871	213	320	376	395	199	162	331	99.2

* Grössere Erhebungslücken, Abkürzungsverzeichnis auf nächster Seite

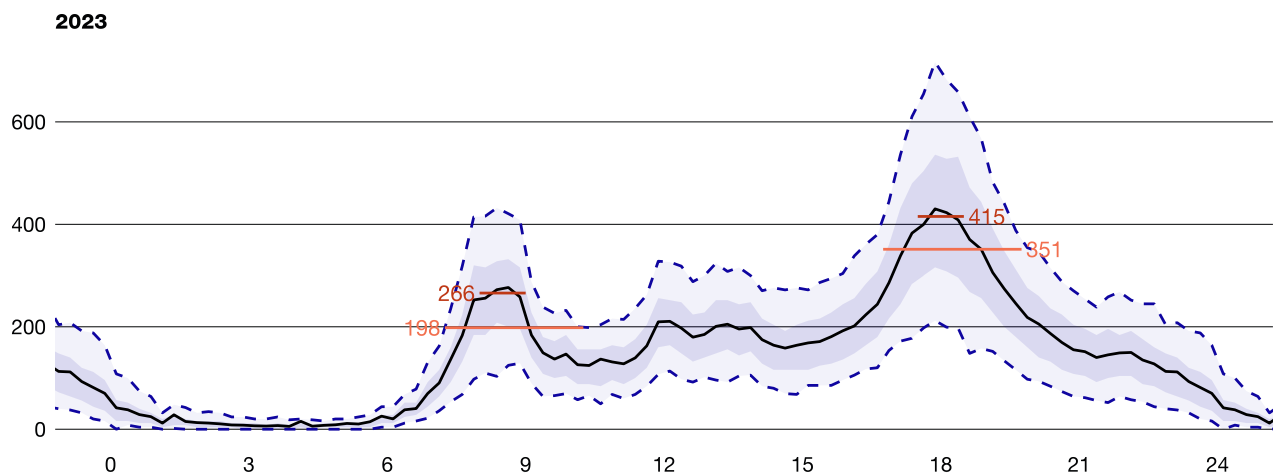
Jahresgang, DWV

Velofahrende pro Tag



Tagesgang, DWV

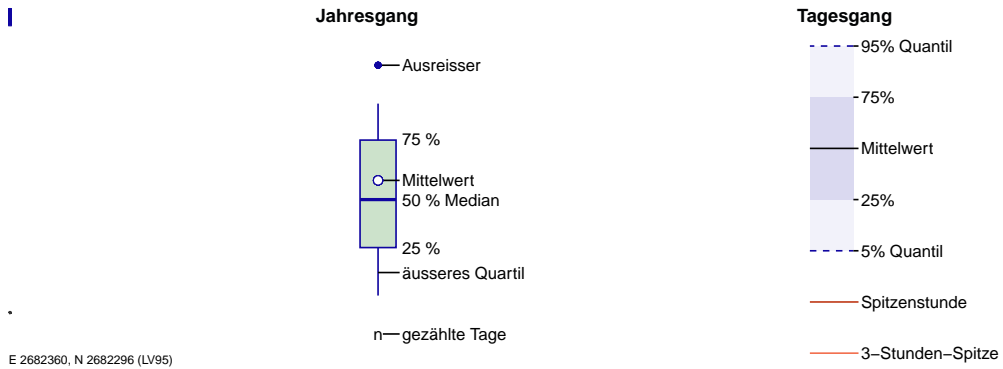
Velofahrende pro Stunde



Langstrasse (Unterführung Süd)

Abkürzungsverzeichnis

DTV	[Velos/d]	Durchschnittlicher Tagesverkehr, Montag bis Sonntag, 0-24 Uhr
DWV	[Velos/d]	Durchschnittlicher Werktagsverkehr, Montag bis Freitag ohne Feiertage, 0-24 Uhr
Sa	[Velos/d]	Durchschnittlicher Tagesverkehr an Samstagen, 0-24 Uhr
SoFe	[Velos/d]	Durchschnittlicher Tagesverkehr an Sonn- und Feiertagen, 0-24 Uhr
Ri 1	[Velos/d]	Durchschnittlicher Werktagsverkehr in Fahrtrichtung Limmatplatz
Ri 2	[Velos/d]	Durchschnittlicher Werktagsverkehr in Fahrtrichtung Helvetiaplatz
Werk 6-22	[Velos/16h]	Durchschnittlicher Werktagsverkehr, Montag bis Freitag ohne Feiertage, 6-22 Uhr
Vol 7 (MSP)	[Velos/h]	Morgenspitze, Durchschnittlicher Stundenverkehr, Montag bis Freitag ohne Feiertage, 7-8 Uhr
Vol 8	[Velos/h]	Durchschnittlicher Stundenverkehr, Montag bis Freitag ohne Feiertage, 8-9 Uhr
Vol 17 (ASP)	[Velos/h]	Abendspitze, Durchschnittlicher Stundenverkehr, Montag bis Freitag ohne Feiertage, 17-18 Uhr
Vol 18	[Velos/h]	Durchschnittlicher Stundenverkehr, Montag bis Freitag ohne Feiertage, 18-19 Uhr
Vol 6-9	[Velos/h]	Durchschnittlicher Stundenverkehr, Montag bis Freitag ohne Feiertage, 6-9 Uhr
Vol 9-16	[Velos/h]	Durchschnittlicher Stundenverkehr, Montag bis Freitag ohne Feiertage, 9-16 Uhr
Vol 16-19	[Velos/h]	Durchschnittlicher Stundenverkehr, Montag bis Freitag ohne Feiertage, 16-19 Uhr
Erh. %	[%]	Anteil der erhobenen Zähltage in Prozent im jeweiligen Jahr



Feiertage

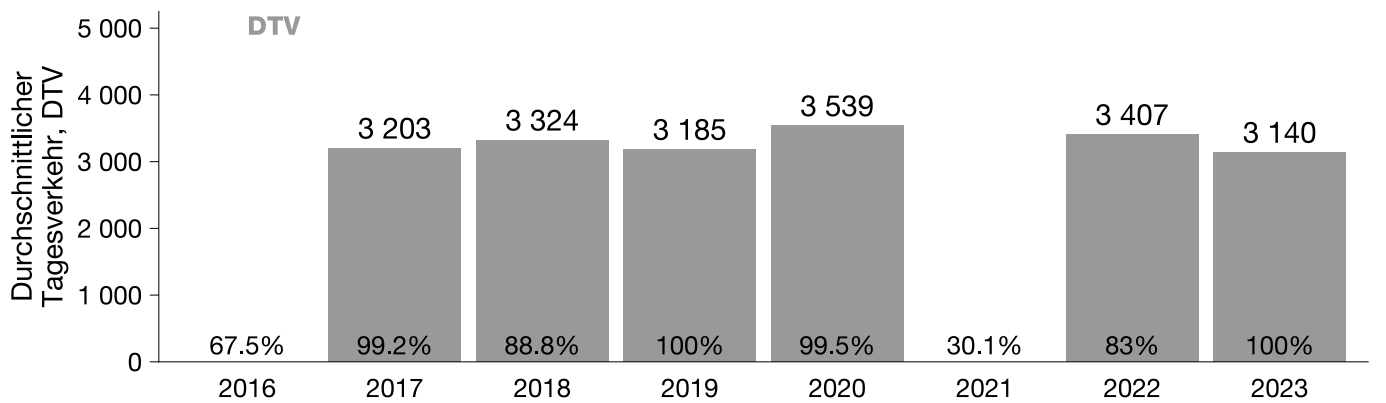
1. Januar	Neujahrstag
2. Januar	Berchtoldstag
variabel	Karfreitag
variabel	Ostermontag
variabel	Sechseläuten
1. Mai	Tag der Arbeit
variabel	Auffahrt
variabel	Pfingstmontag
1. August	Bundesfeier
variabel	Knabenschiessen
25. Dezember	Weihnachten
26. Dezember	Stephanstag

von	bis	Kalibrationsfaktor
2016-04-27	2023-12-31	1.00

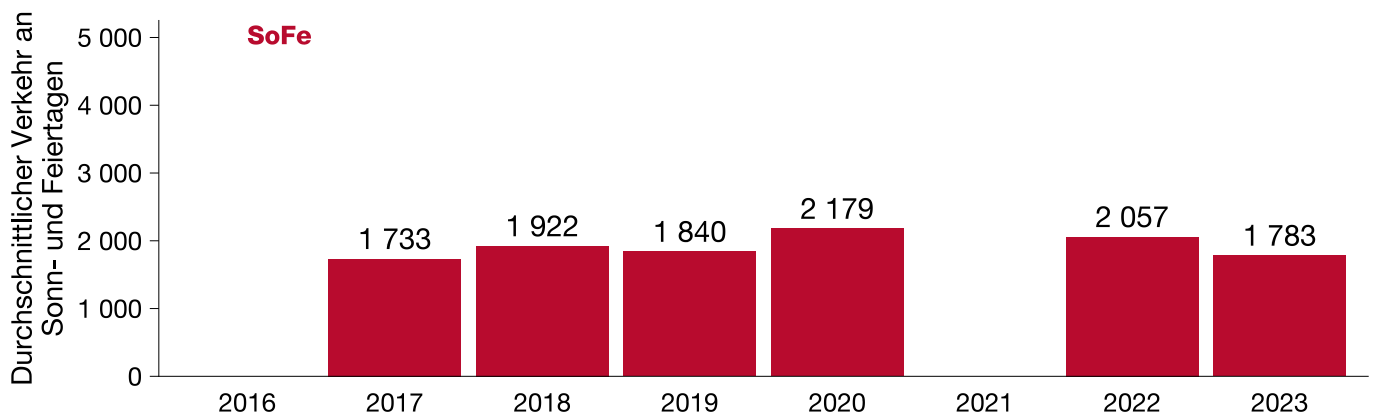
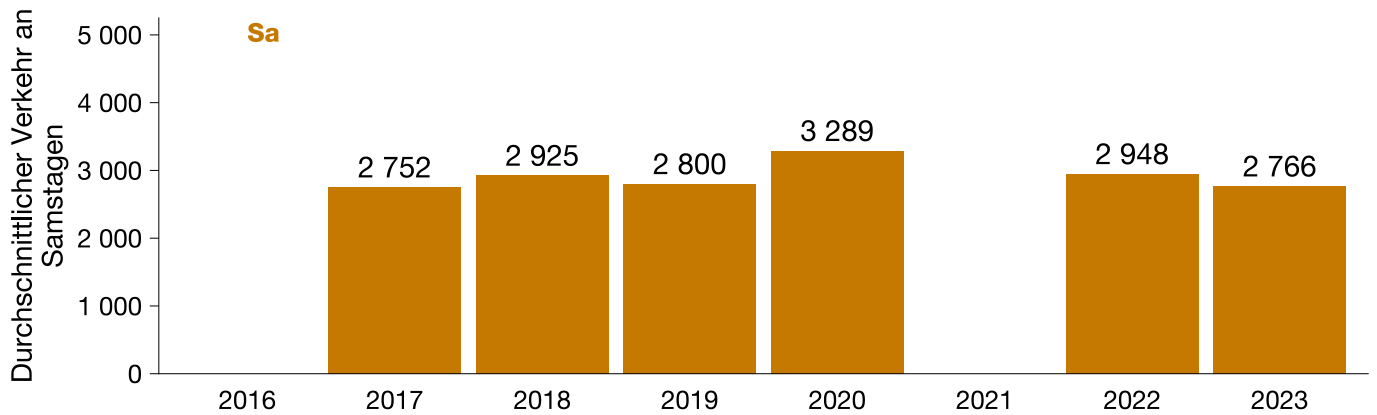
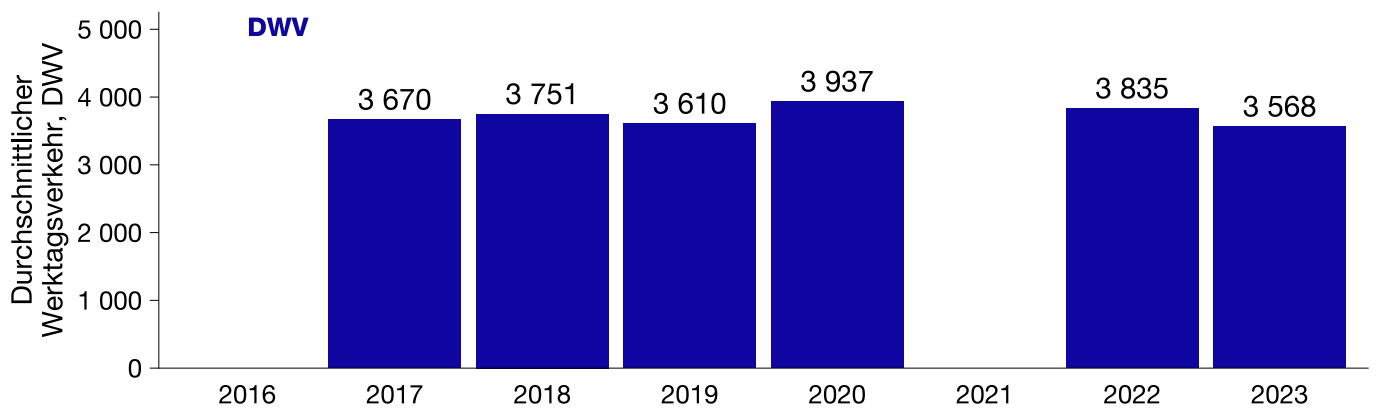
Dokument erstellt am 11.4.2024

Stadt Zürich, Tiefbauamt

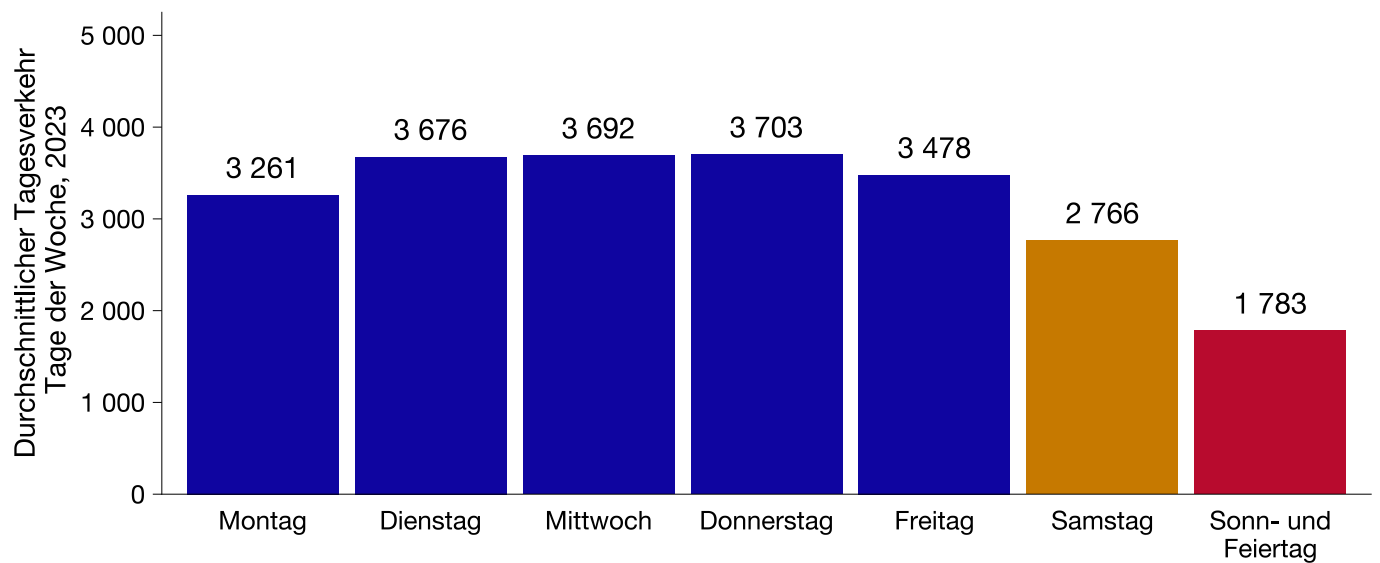
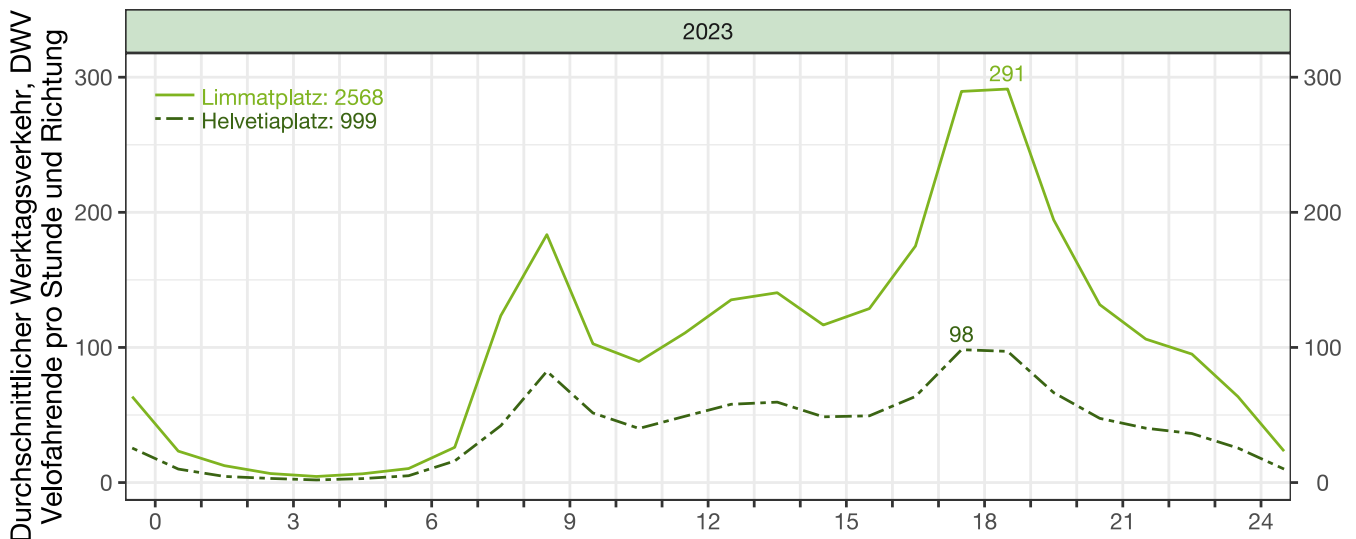
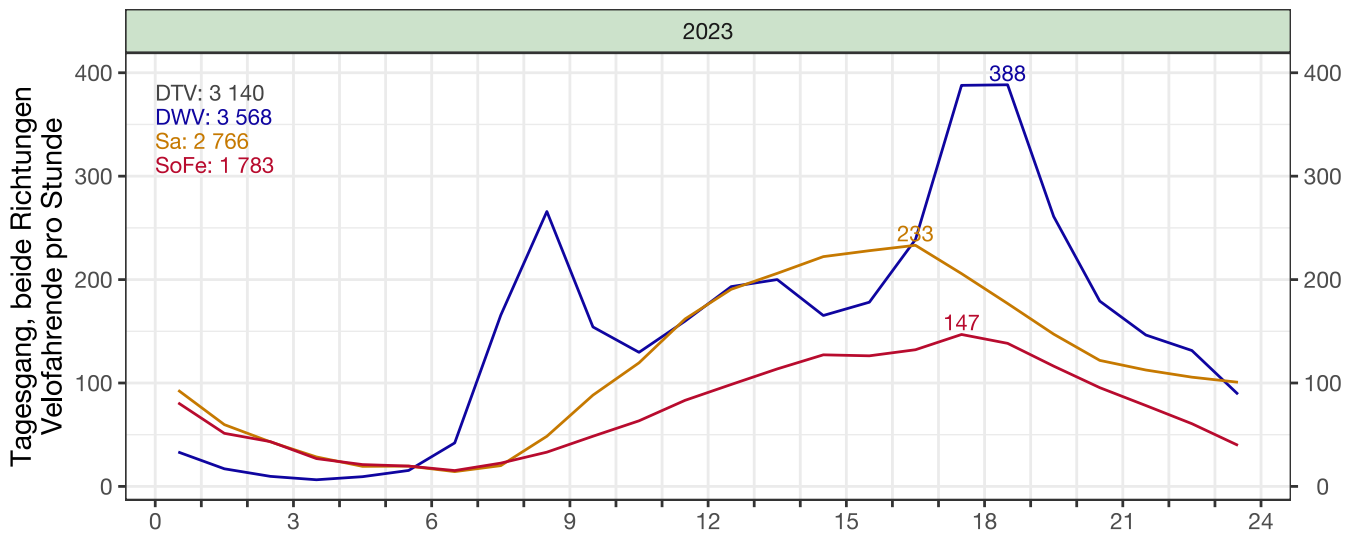
Langstrasse (Unterführung Süd)

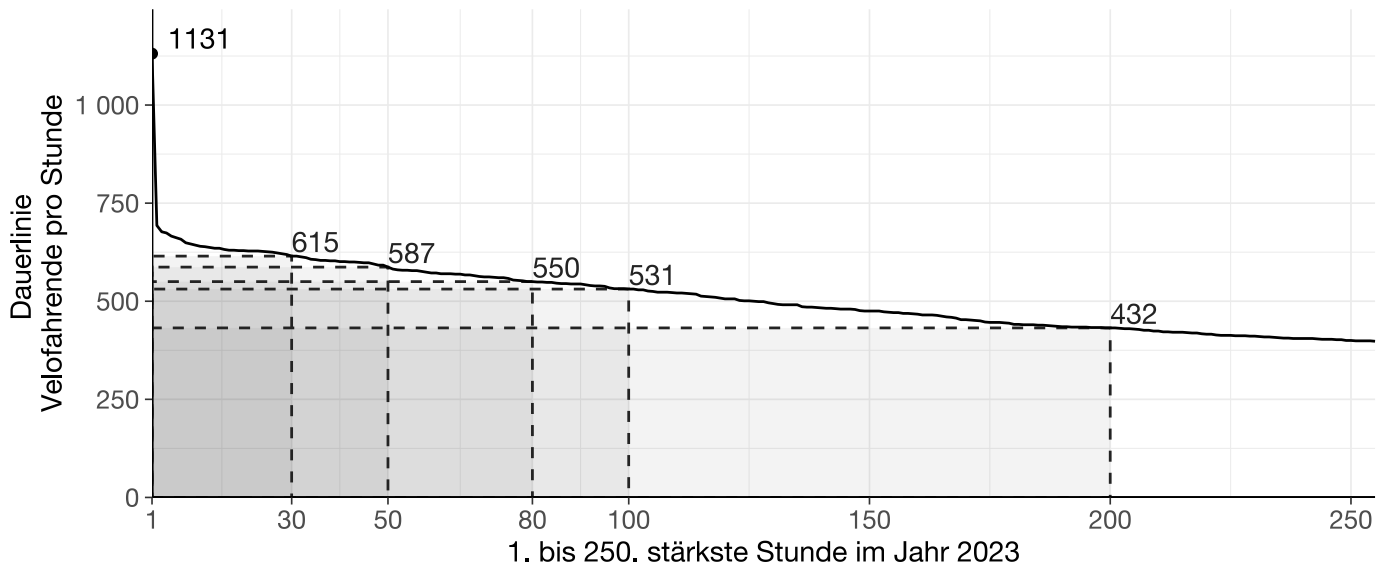
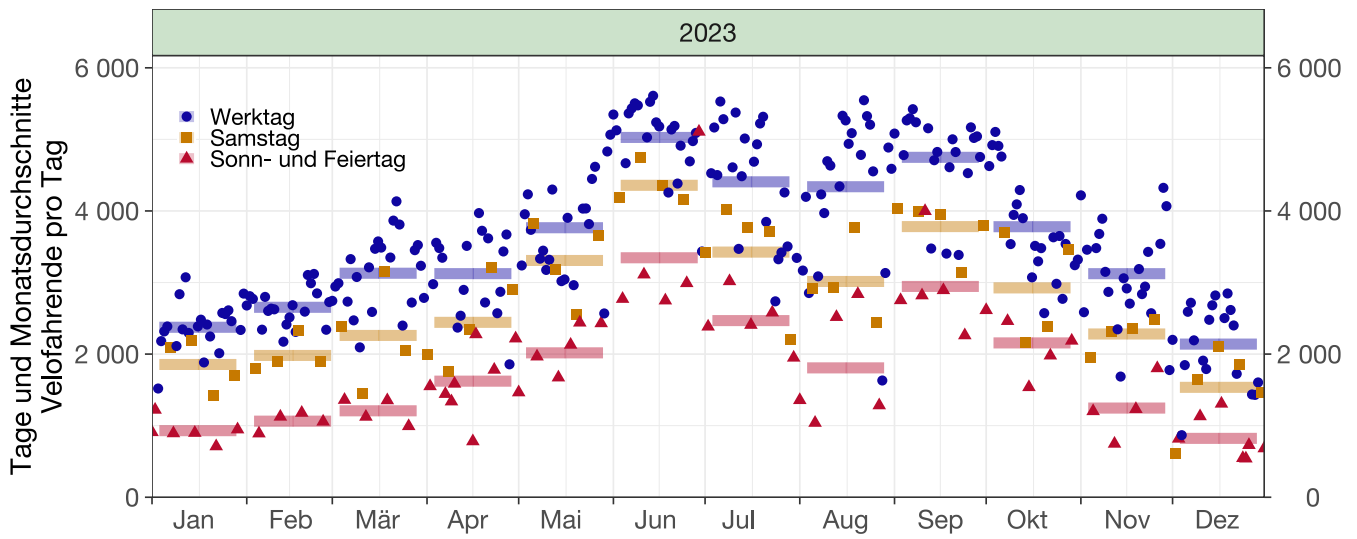


Prozentwerte: Jährliche Erhebungsdauer



Langstrasse (Unterführung Süd)



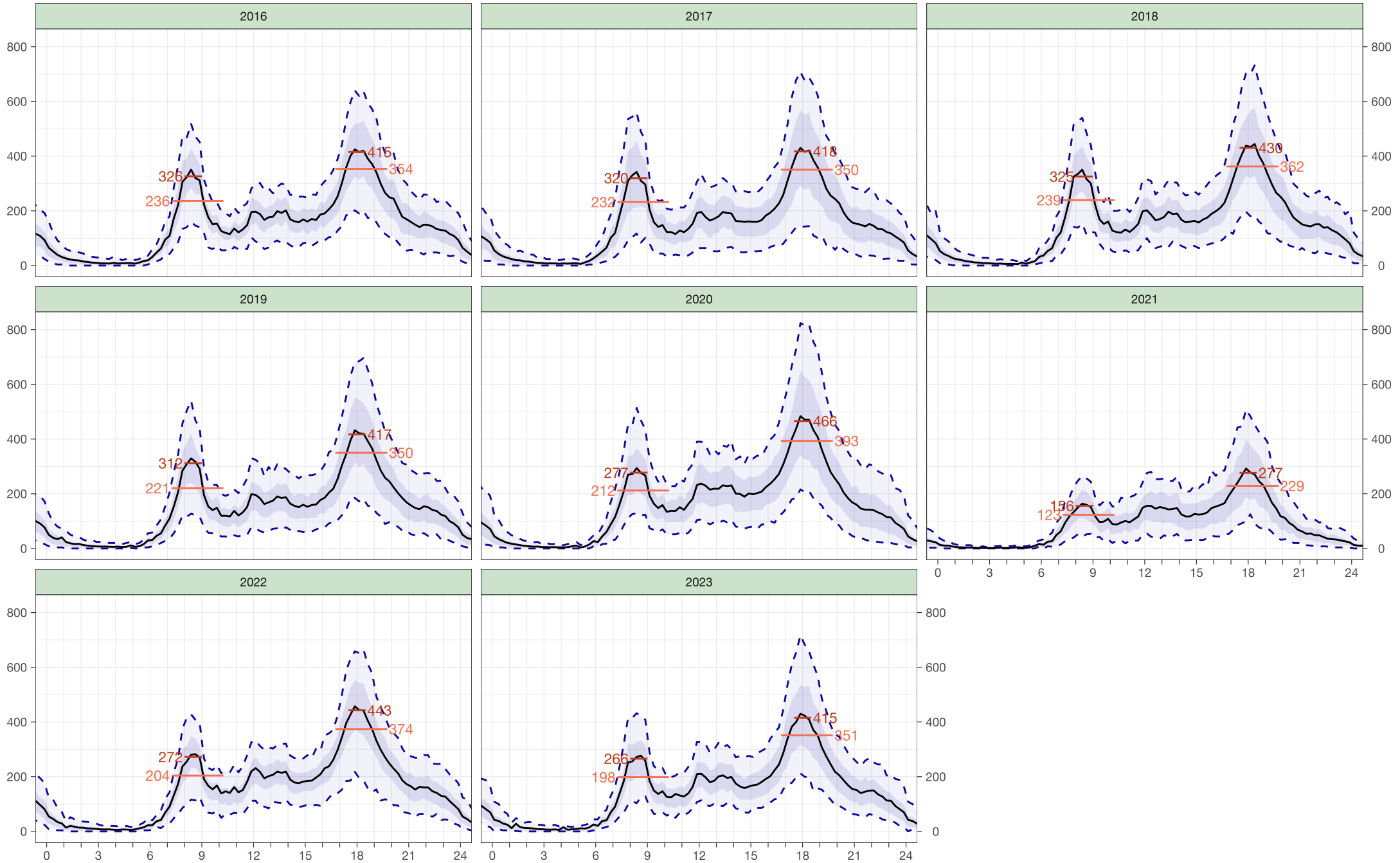


Jahresgang - Veloverkehrszählstelle Langstrasse (Unterführung Süd)

DWV, Velos pro Tag in beide Richtungen, mit Kalibrationsfaktor



Velozählstelle Langstrasse (Unterführung Süd)
 DWV, Velofahrende pro Stunde beide Richtungen; mit Kalibrationsfaktor



Tagesgang - Veloverkehrszählstelle Langstrasse (Unterführung Süd)

Velofahrende pro Stunde in beide Richtungen; mit Kalibrationsfaktor



Tagesgang - Veloverkehrszählstelle Langstrasse (Unterführung Süd)

DWV, Velofahrende pro Stunde und Richtung; mit Kalibrationsfaktor

