

Langstrasse (Unterführung Nord)

Veloverkehrszählstelle | ID: VZS_LANN | Richtung 1: Helvetiaplatz | Richtung 2: Limmatplatz

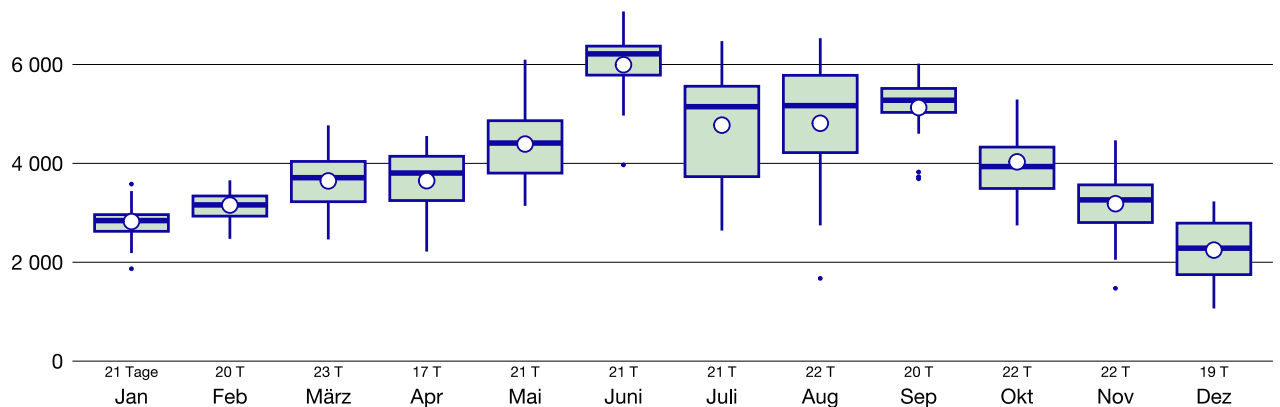
Jahr	DTV	DWV	Sa	SoFe	Werk 6-22	Ri 1	Ri 2	Vol 7 MSP	Vol 8	Vol 17 ASP	Vol 18	Vol 6-9	Vol 9-16	Vol 16-19	Erh. %
2023	3 526	4 002	2 981	2 115	3 668	2 754	1 248	248	411	400	408	241	181	350	100
2022	3 604	4 032	3 076	2 285	3 679	2 794	1 238	250	399	398	412	238	184	348	100
2021	3 573	3 931	3 387	2 251	3 618	2 775	1 157	229	363	388	401	218	190	345	100
2020	4 810	5 370	4 249	3 063	4 949	3 884	1 486	329	517	525	550	314	250	469	99.5
2018	4 608	5 137	4 136	2 972	4 602	3 643	1 494	314	523	502	523	307	214	436	84.4 *
2017	4 447	5 003	3 900	2 750	4 469	3 534	1 470	309	511	491	517	302	205	428	95.9
2016	4 338	4 892	3 709	2 631	4 346	3 454	1 438	260	513	446	510	281	206	403	99.5
2015	4 316	4 859	3 776	2 607	4 288	3 471	1 388	265	493	437	491	277	203	394	100

* Grössere Erhebungslücken, Abkürzungsverzeichnis auf nächster Seite

Jahresgang, DWV

Velofahrende pro Tag

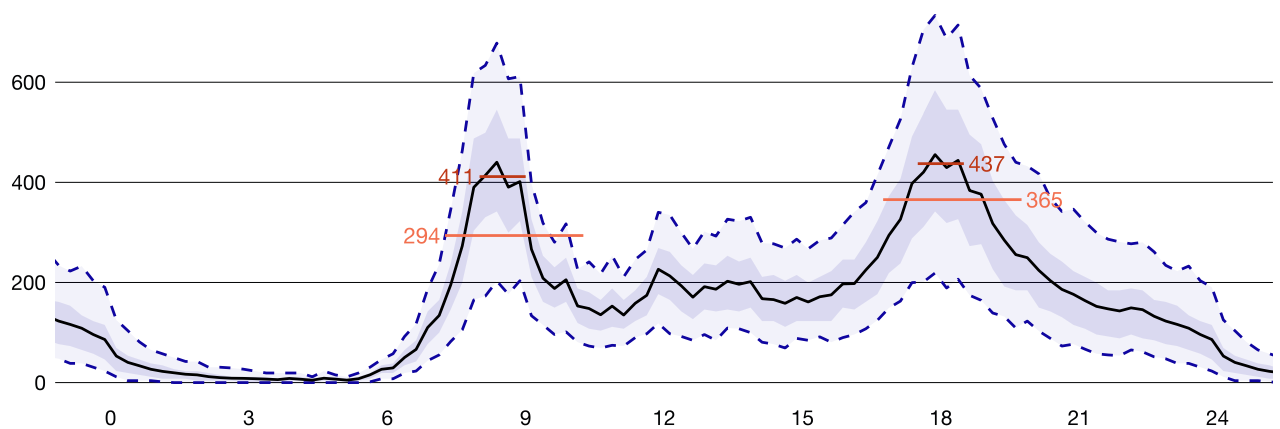
2023



Tagesgang, DWV

Velofahrende pro Stunde

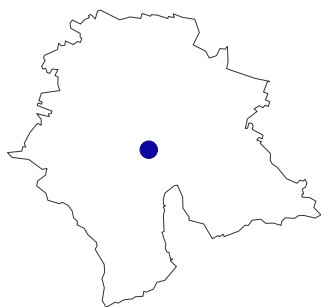
2023



Langstrasse (Unterführung Nord)

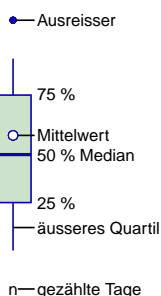
Abkürzungsverzeichnis

DTV	[Velos/d]	Durchschnittlicher Tagesverkehr, Montag bis Sonntag, 0-24 Uhr
DWV	[Velos/d]	Durchschnittlicher Werktagsverkehr, Montag bis Freitag ohne Feiertage, 0-24 Uhr
Sa	[Velos/d]	Durchschnittlicher Tagesverkehr an Samstagen, 0-24 Uhr
SoFe	[Velos/d]	Durchschnittlicher Tagesverkehr an Sonn- und Feiertagen, 0-24 Uhr
Ri 1	[Velos/d]	Durchschnittlicher Werktagsverkehr in Fahrtrichtung Helvetiaplatz
Ri 2	[Velos/d]	Durchschnittlicher Werktagsverkehr in Fahrtrichtung Limmatplatz
Werk 6-22	[Velos/16h]	Durchschnittlicher Werktagsverkehr, Montag bis Freitag ohne Feiertage, 6-22 Uhr
Vol 7 (MSP)	[Velos/h]	Morgenspitze, Durchschnittlicher Stundenverkehr, Montag bis Freitag ohne Feiertage, 7-8 Uhr
Vol 8	[Velos/h]	Durchschnittlicher Stundenverkehr, Montag bis Freitag ohne Feiertage, 8-9 Uhr
Vol 17 (ASP)	[Velos/h]	Abendspitze, Durchschnittlicher Stundenverkehr, Montag bis Freitag ohne Feiertage, 17-18 Uhr
Vol 18	[Velos/h]	Durchschnittlicher Stundenverkehr, Montag bis Freitag ohne Feiertage, 18-19 Uhr
Vol 6-9	[Velos/h]	Durchschnittlicher Stundenverkehr, Montag bis Freitag ohne Feiertage, 6-9 Uhr
Vol 9-16	[Velos/h]	Durchschnittlicher Stundenverkehr, Montag bis Freitag ohne Feiertage, 9-16 Uhr
Vol 16-19	[Velos/h]	Durchschnittlicher Stundenverkehr, Montag bis Freitag ohne Feiertage, 16-19 Uhr
Erh. %	[%]	Anteil der erhobenen Zähltage in Prozent im jeweiligen Jahr

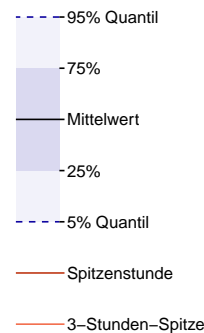


E 2682278, N 1248325 (LV95)

Jahresgang



Tagesgang



Feiertage

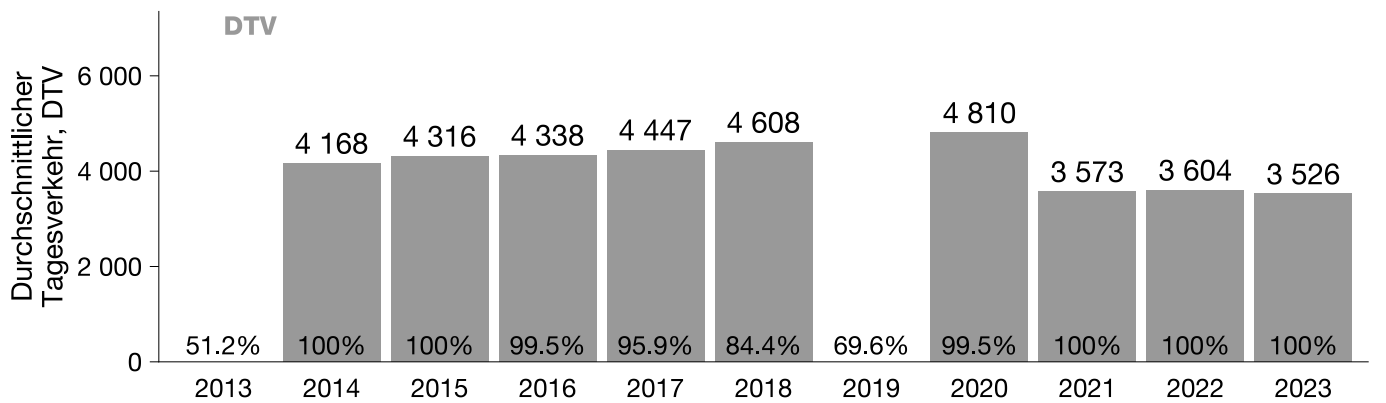
1. Januar	Neujahrstag
2. Januar	Berchtoldstag
variabel	Karfreitag
variabel	Ostermontag
variabel	Sechseläuten
1. Mai	Tag der Arbeit
variabel	Auffahrt
variabel	Pfingstmontag
1. August	Bundesfeier
variabel	Knabenschiessen
25. Dezember	Weihnachten
26. Dezember	Stephanstag

von	bis	Kalibrationsfaktor
2013-06-28	2023-12-31	0.96

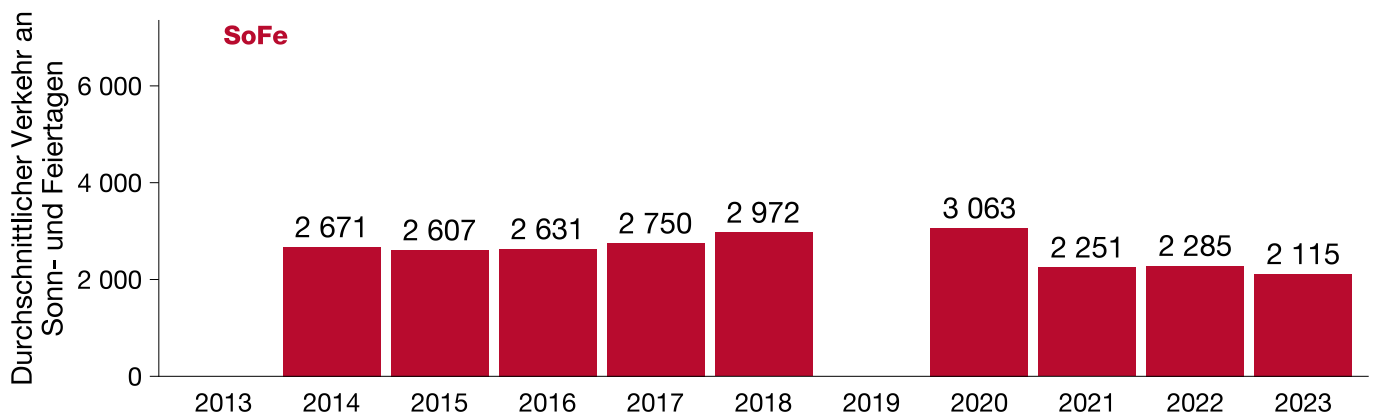
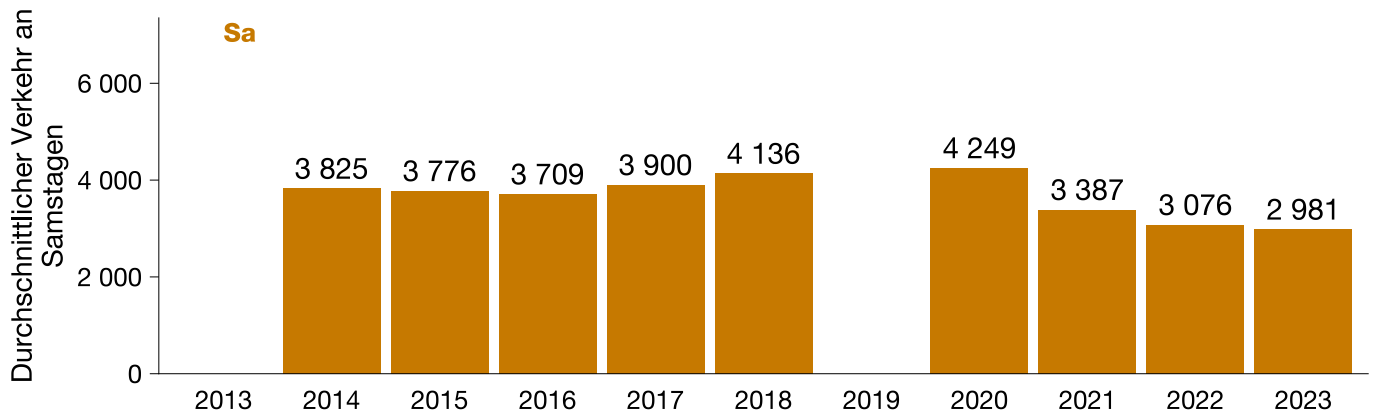
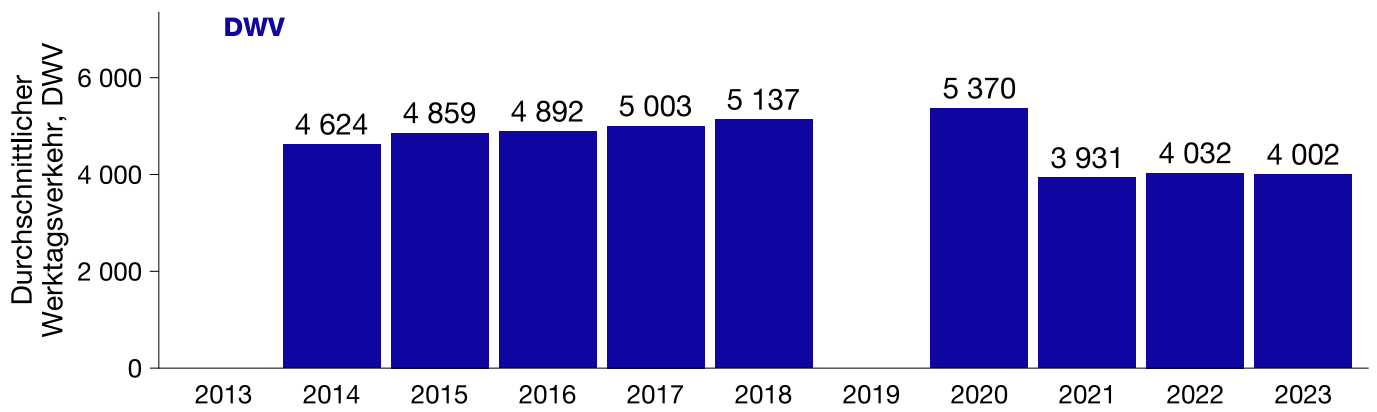
Dokument erstellt am 11.4.2024

Stadt Zürich, Tiefbauamt

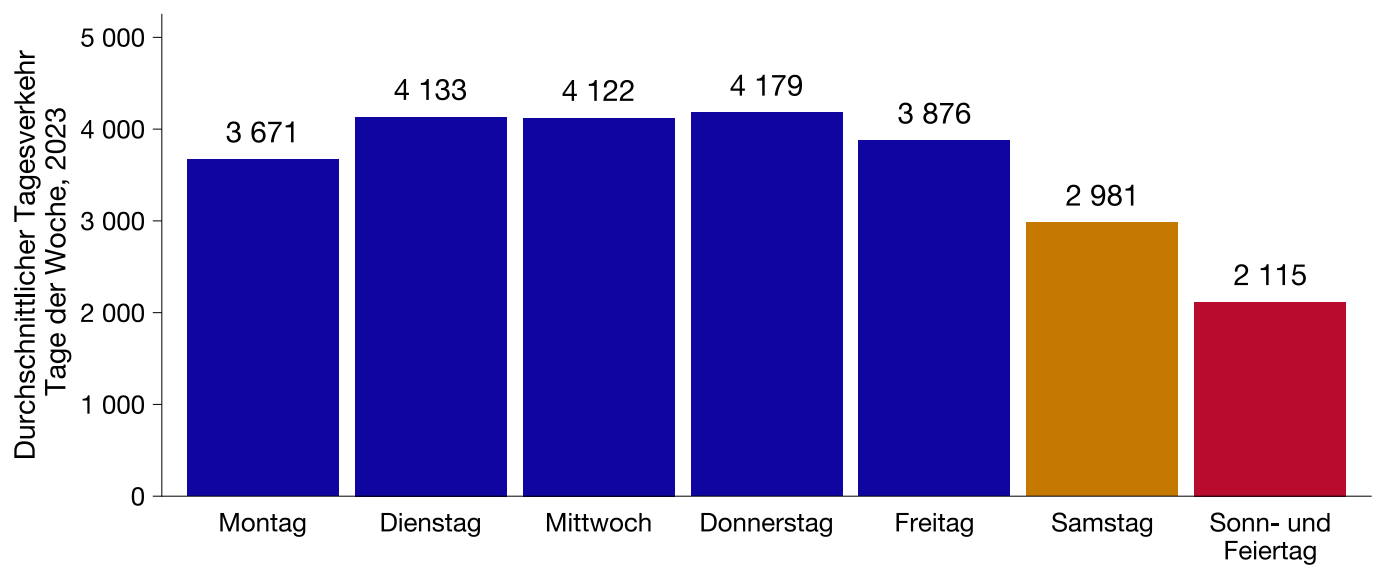
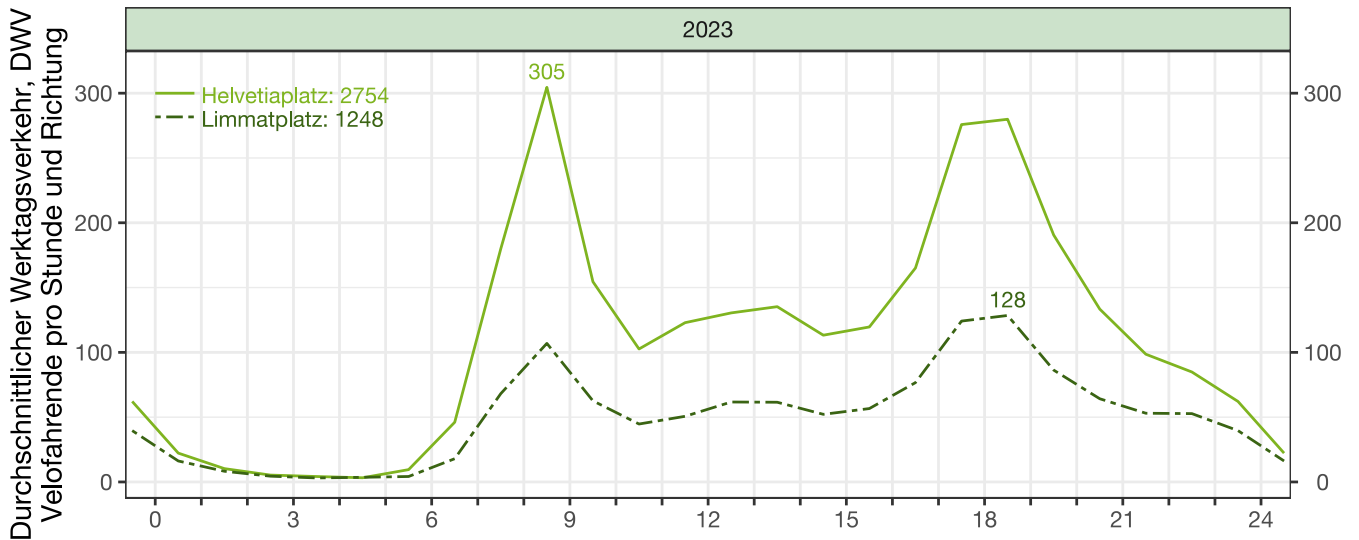
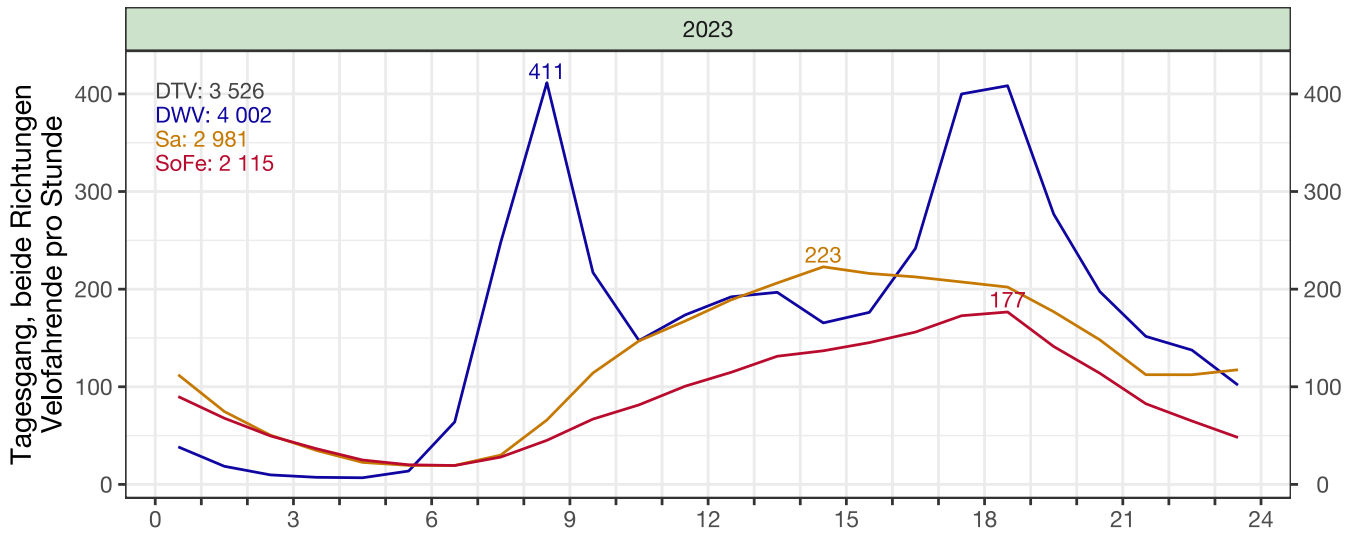
Langstrasse (Unterführung Nord)

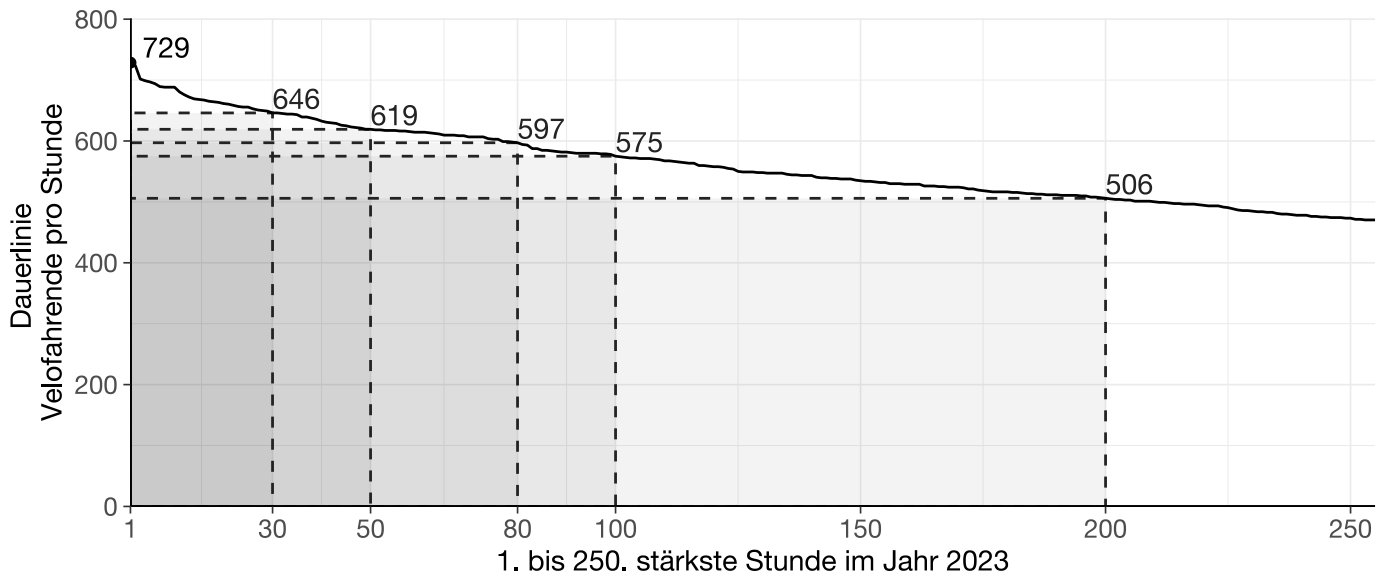
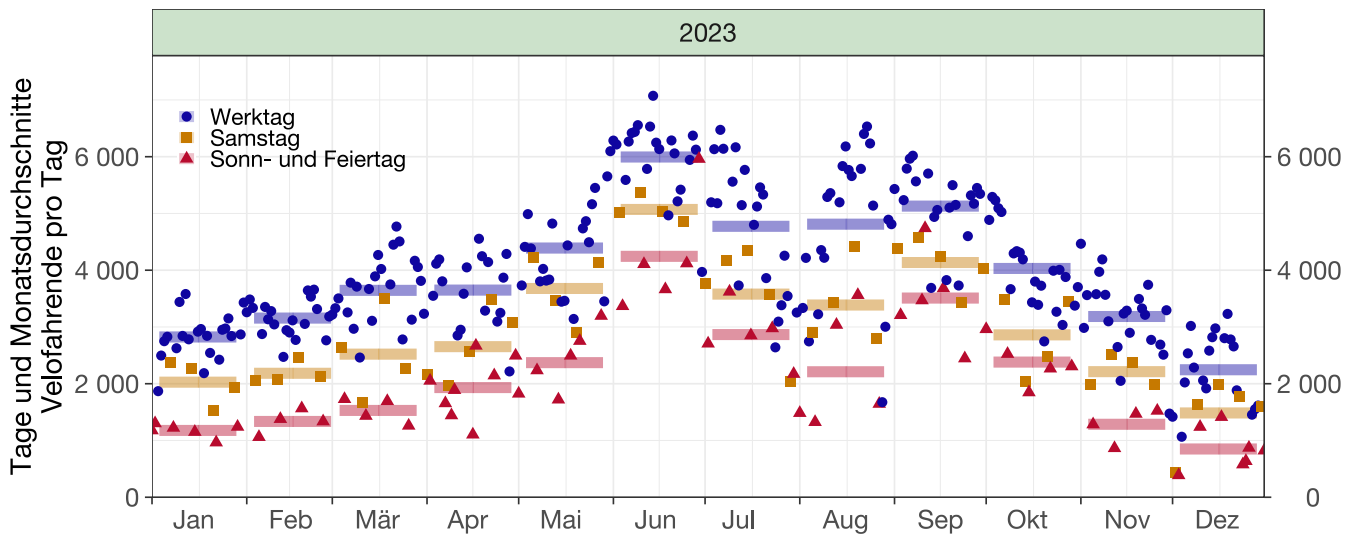


Prozentwerte: Jährliche Erhebungsdauer



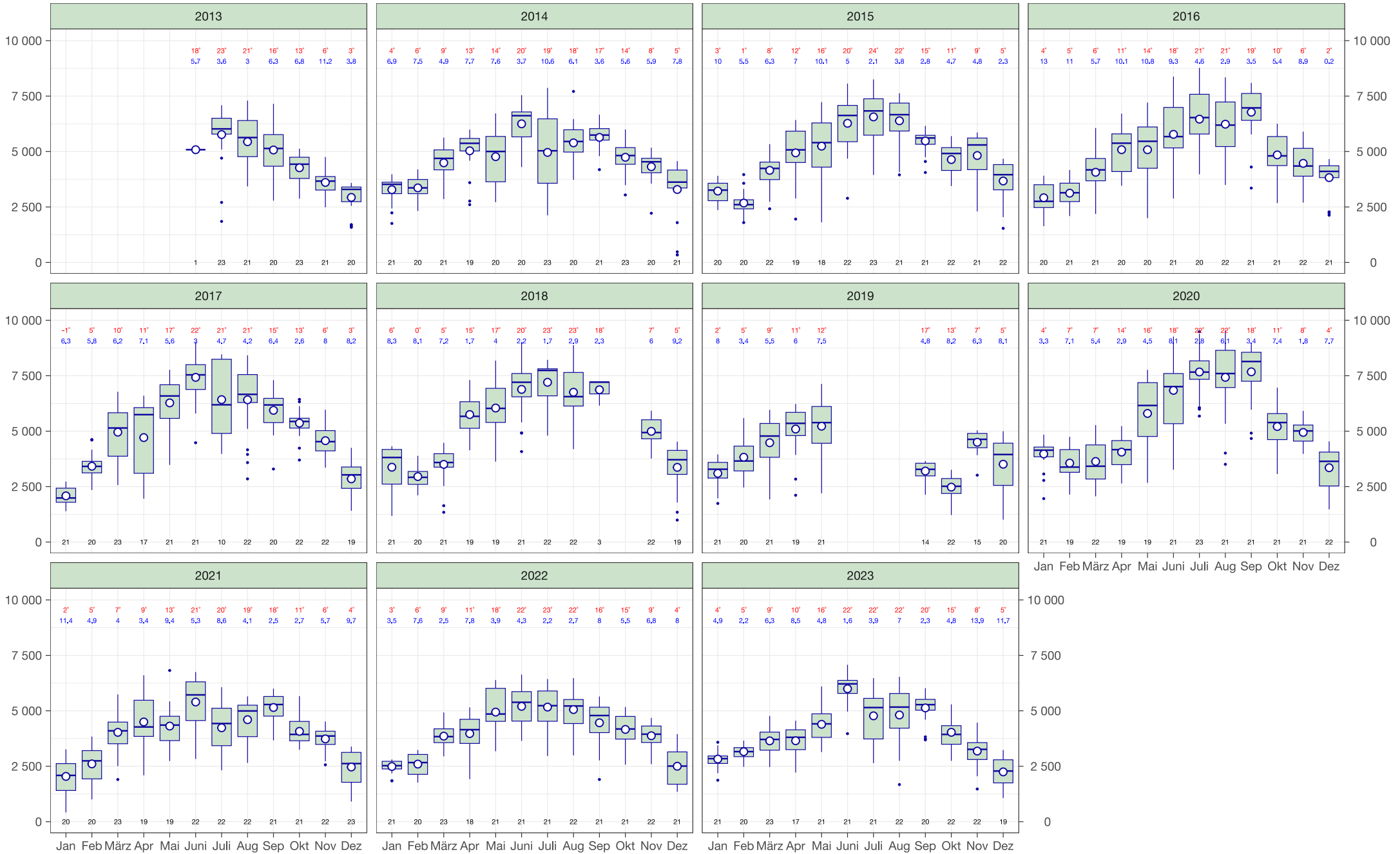
Langstrasse (Unterführung Nord)



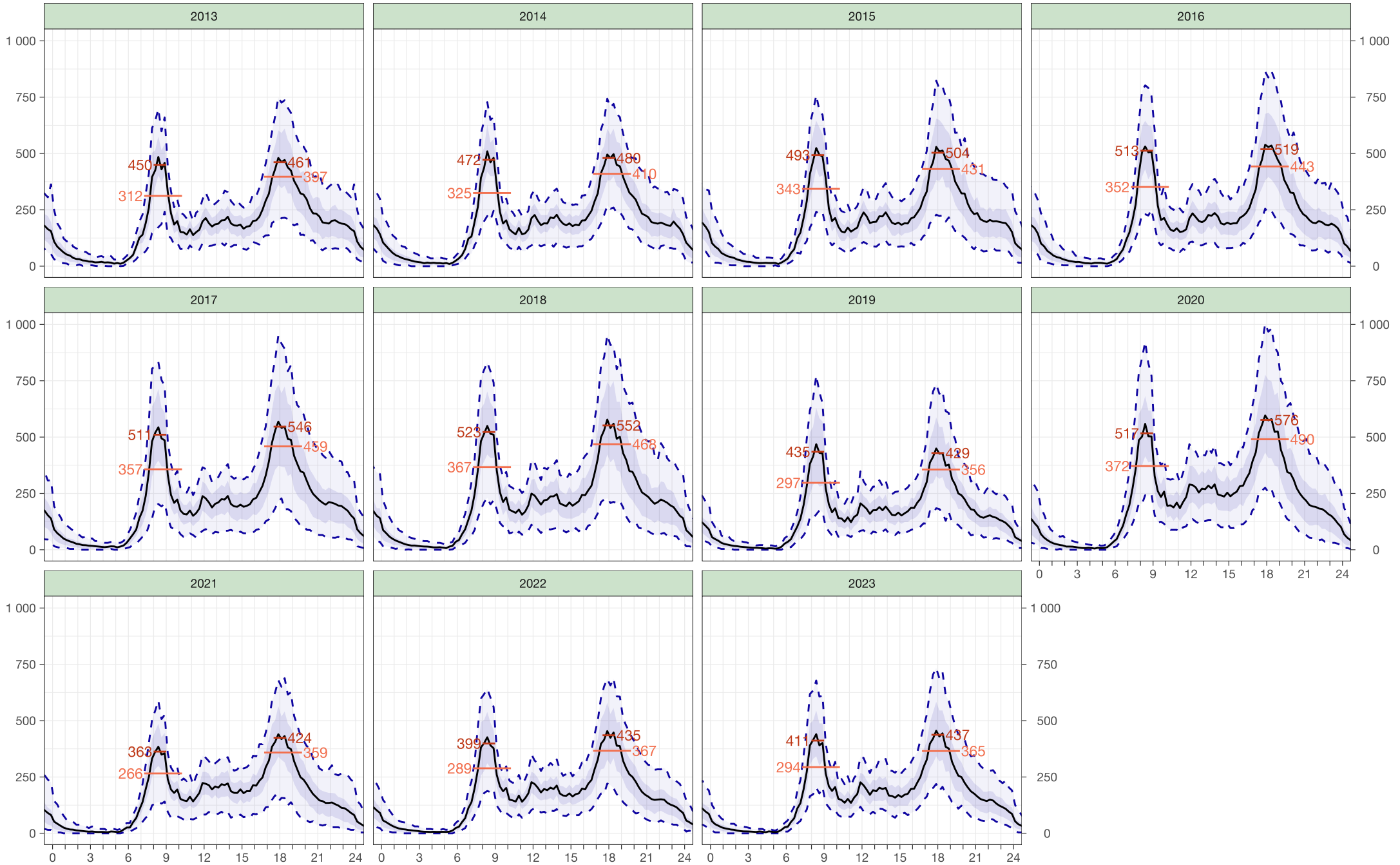


Jahresgang - Veloverkehrszählstelle Langstrasse (Unterführung Nord)

DWV, Velos pro Tag in beide Richtungen, mit Kalibrationsfaktor

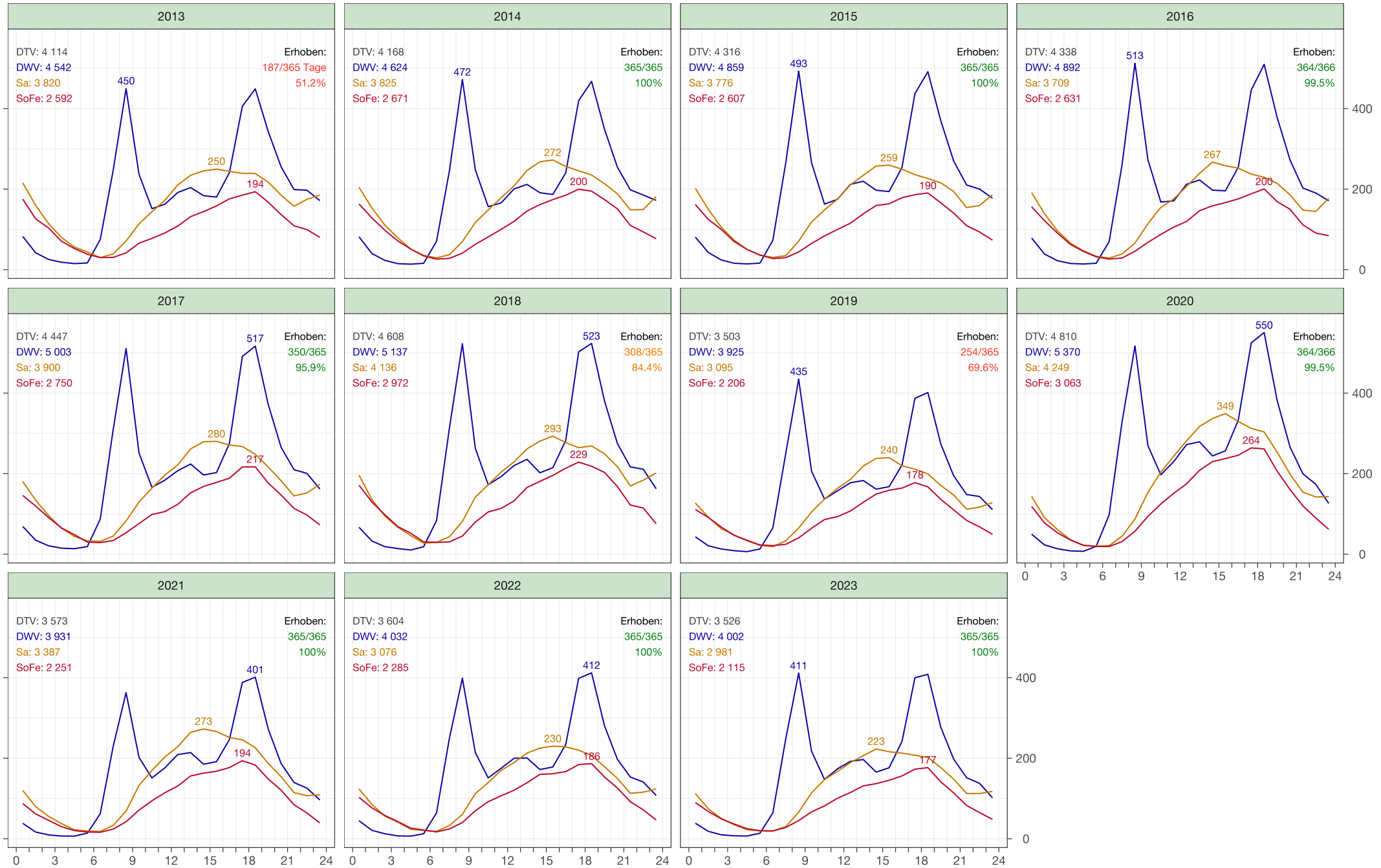


Velozählstelle Langstrasse (Unterführung Nord)
 DWV, Velofahrende pro Stunde beide Richtungen; mit Kalibrationsfaktor



Tagesgang - Veloverkehrszählstelle Langstrasse (Unterführung Nord)

Velofahrende pro Stunde in beide Richtungen; mit Kalibrationsfaktor



Tagesgang - Veloverkehrszählstelle Langstrasse (Unterführung Nord)

DWV, Velofahrende pro Stunde und Richtung; mit Kalibrationsfaktor

