

Langstrasse (Fahrbahn Nord)

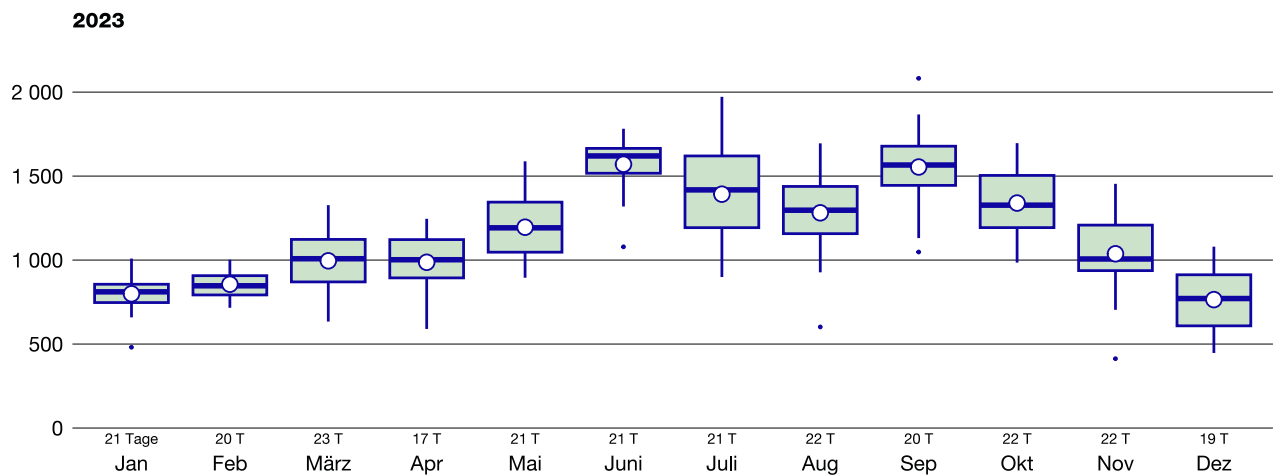
Veloverkehrszählstelle | ID: VZS_LAFN | Richtung 1: Helvetiaplatz | Richtung 2: —

Jahr	DTV	DWV	Sa	SoFe	Werk 6-22	Ri 1	Ri 2	Vol 7 MSP	Vol 8	Vol 17 ASP	Vol 18	Vol 6-9	Vol 9-16	Vol 16-19	Erh. %
2023	1 009	1 153	831	594	1 069	1 135	17	78	124	109	122	77	51	98	100
2022	999	1 126	838	612	1 042	1 107	19	74	117	107	119	72	50	96	100

Abkürzungsverzeichnis auf nächster Seite

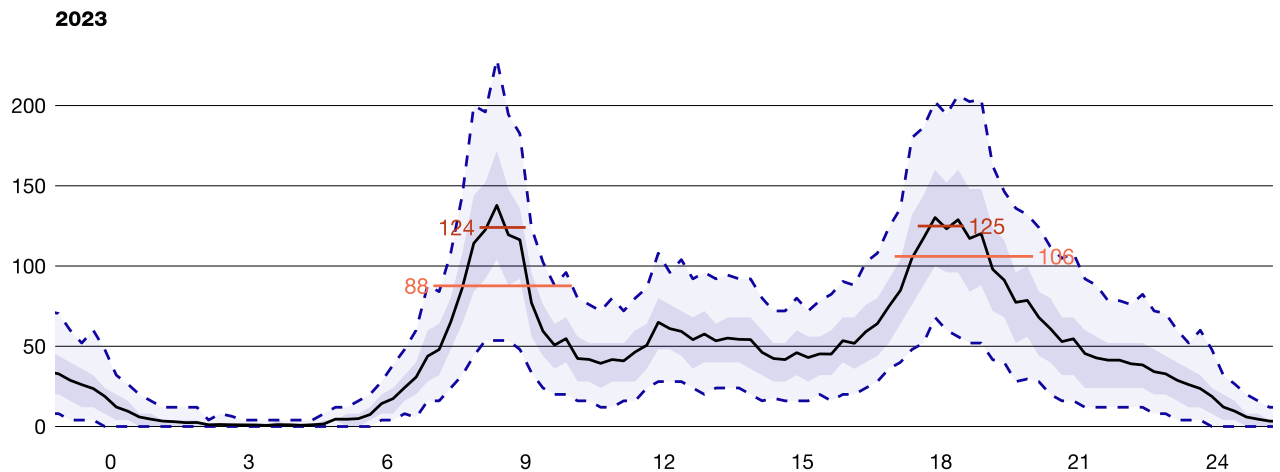
Jahresgang, DWV

Velofahrende pro Tag



Tagesgang, DWV

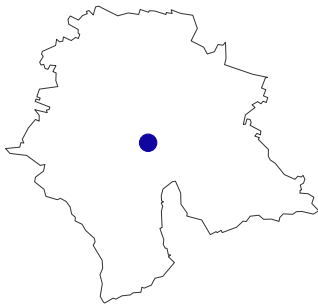
Velofahrende pro Stunde



Langstrasse (Fahrbahn Nord)

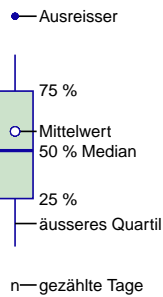
Abkürzungsverzeichnis

DTV	[Velos/d]	Durchschnittlicher Tagesverkehr, Montag bis Sonntag, 0-24 Uhr
DWV	[Velos/d]	Durchschnittlicher Werktagsverkehr, Montag bis Freitag ohne Feiertage, 0-24 Uhr
Sa	[Velos/d]	Durchschnittlicher Tagesverkehr an Samstagen, 0-24 Uhr
SoFe	[Velos/d]	Durchschnittlicher Tagesverkehr an Sonn- und Feiertagen, 0-24 Uhr
Ri 1	[Velos/d]	Durchschnittlicher Werktagsverkehr in Fahrtrichtung Helvetiaplatz
Ri 2	[Velos/d]	Durchschnittlicher Werktagsverkehr in Fahrtrichtung —
Werk 6-22	[Velos/16h]	Durchschnittlicher Werktagsverkehr, Montag bis Freitag ohne Feiertage, 6-22 Uhr
Vol 7 (MSP)	[Velos/h]	Morgenspitze, Durchschnittlicher Stundenverkehr, Montag bis Freitag ohne Feiertage, 7-8 Uhr
Vol 8	[Velos/h]	Durchschnittlicher Stundenverkehr, Montag bis Freitag ohne Feiertage, 8-9 Uhr
Vol 17 (ASP)	[Velos/h]	Abendspitze, Durchschnittlicher Stundenverkehr, Montag bis Freitag ohne Feiertage, 17-18 Uhr
Vol 18	[Velos/h]	Durchschnittlicher Stundenverkehr, Montag bis Freitag ohne Feiertage, 18-19 Uhr
Vol 6-9	[Velos/h]	Durchschnittlicher Stundenverkehr, Montag bis Freitag ohne Feiertage, 6-9 Uhr
Vol 9-16	[Velos/h]	Durchschnittlicher Stundenverkehr, Montag bis Freitag ohne Feiertage, 9-16 Uhr
Vol 16-19	[Velos/h]	Durchschnittlicher Stundenverkehr, Montag bis Freitag ohne Feiertage, 16-19 Uhr
Erh. %	[%]	Anteil der erhobenen Zähltage in Prozent im jeweiligen Jahr

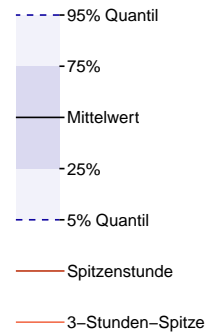


E 2682337, N 1248451 (LV95)

Jahresgang



Tagesgang



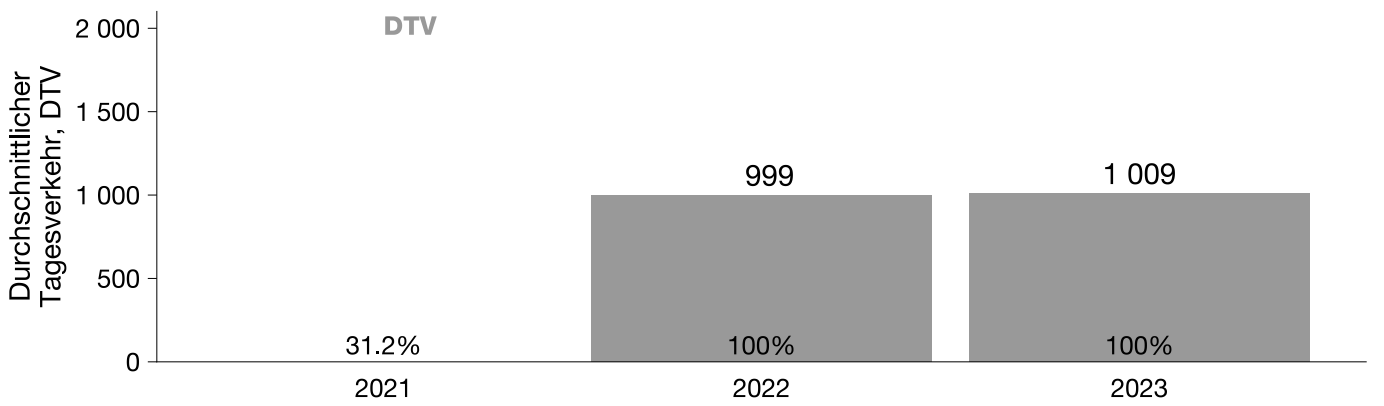
Feiertage

1. Januar	Neujahrstag
2. Januar	Berchtoldstag
variabel	Karfreitag
variabel	Ostermontag
variabel	Sechseläuten
1. Mai	Tag der Arbeit
variabel	Auffahrt
variabel	Pfingstmontag
1. August	Bundesfeier
variabel	Knabenschiessen
25. Dezember	Weihnachten
26. Dezember	Stephanstag

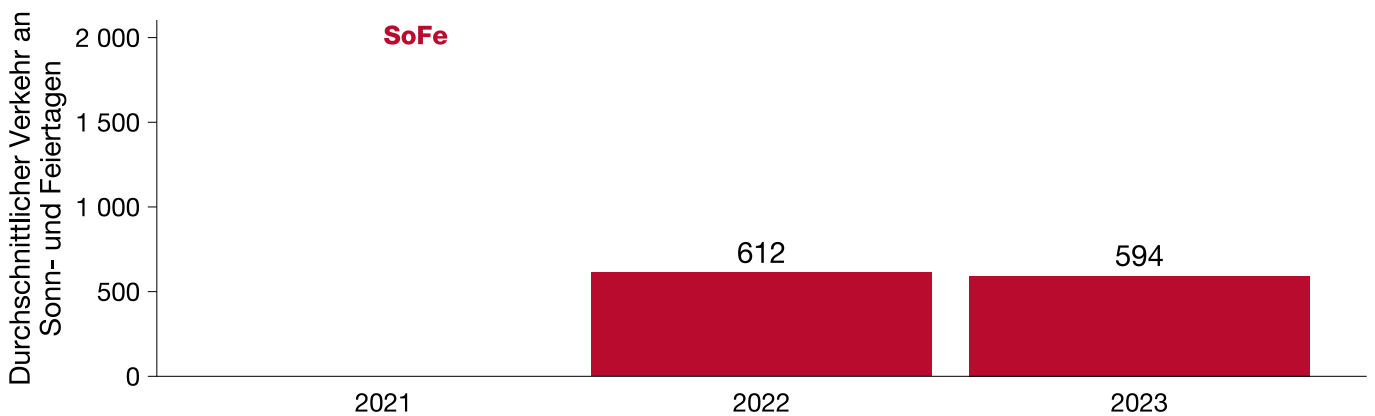
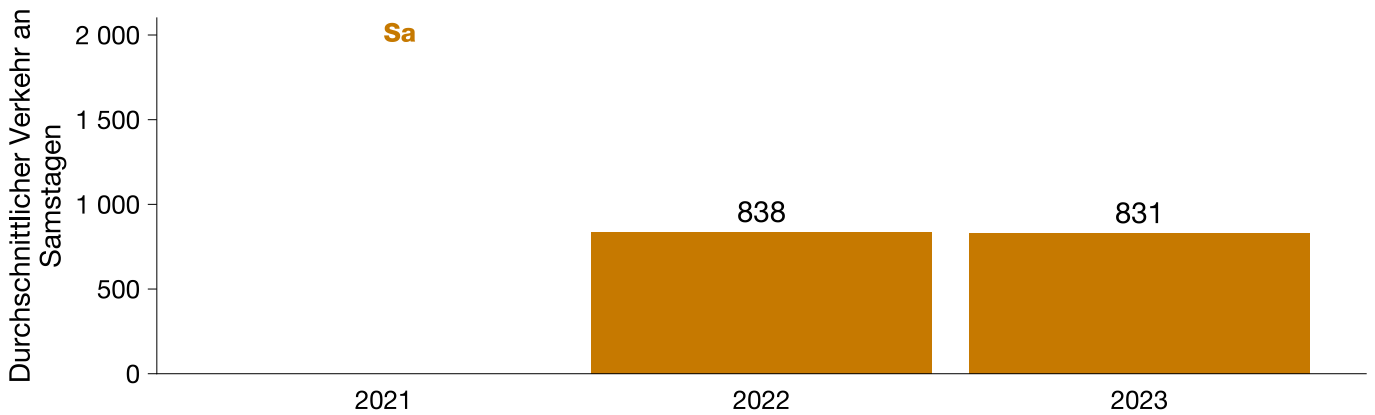
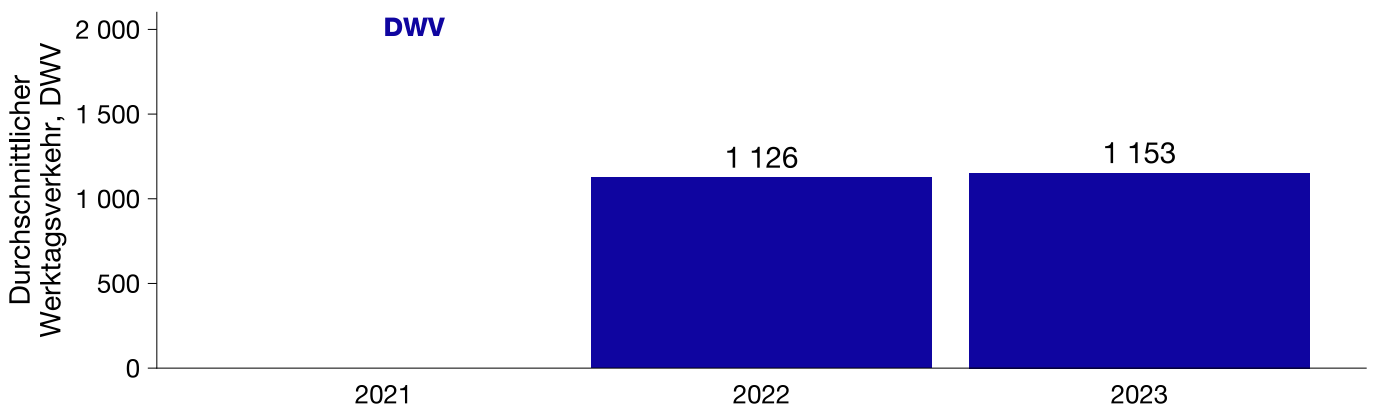
von	bis	Kalibrationsfaktor
2021-09-09	2023-12-31	1.00

Dokument erstellt am 11.4.2024

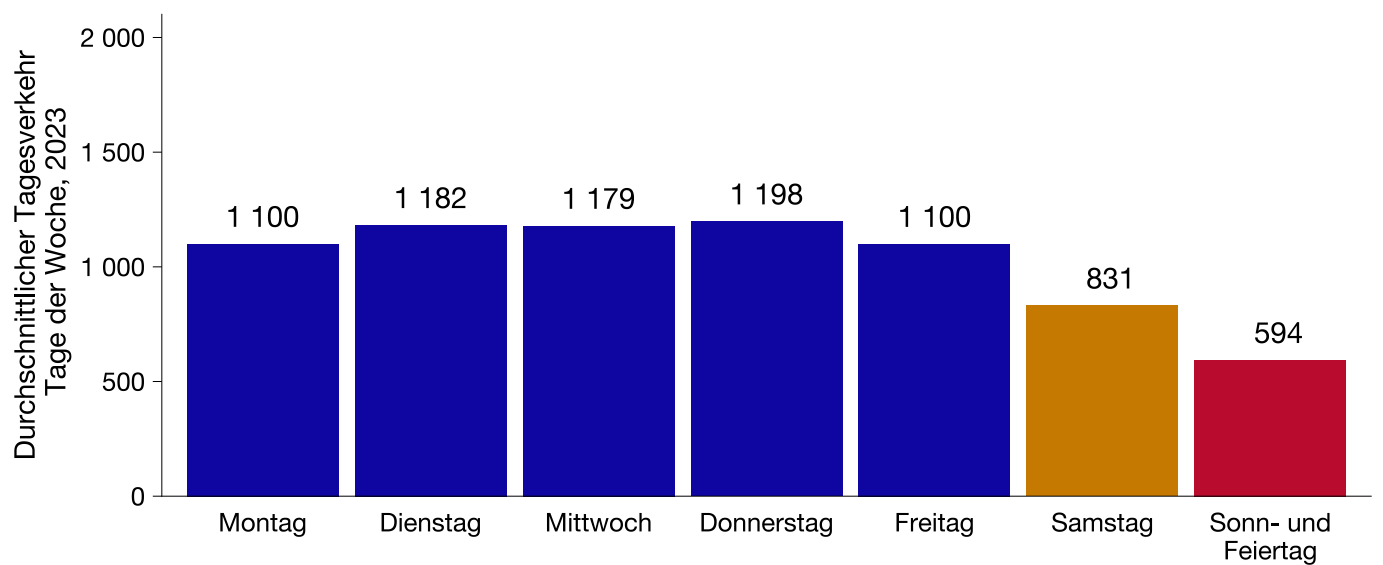
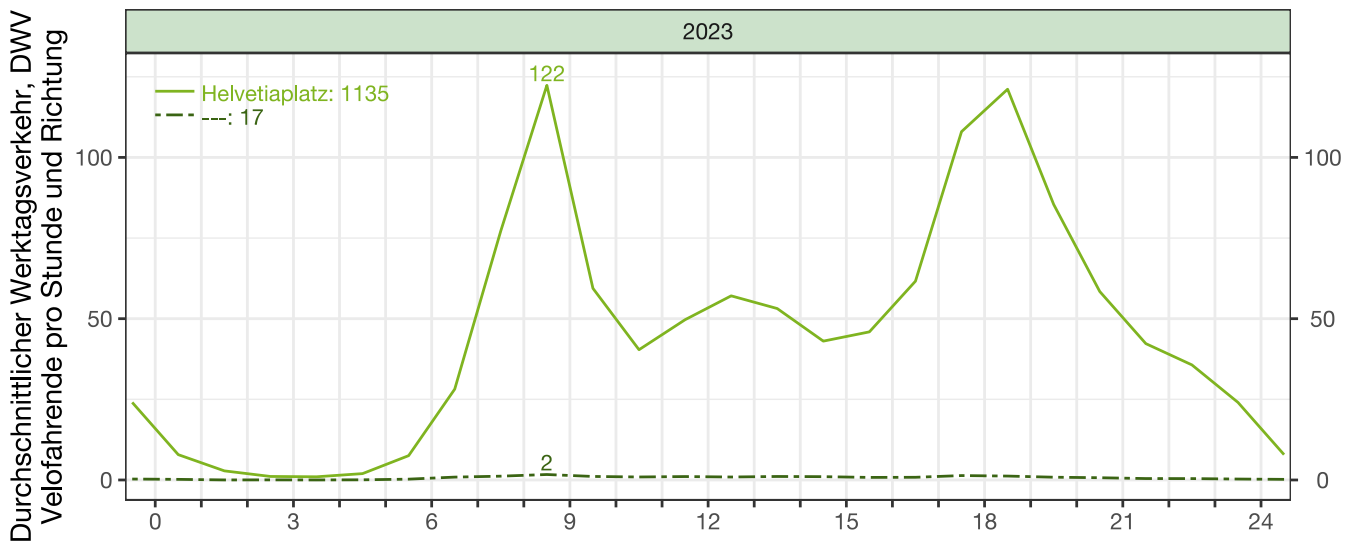
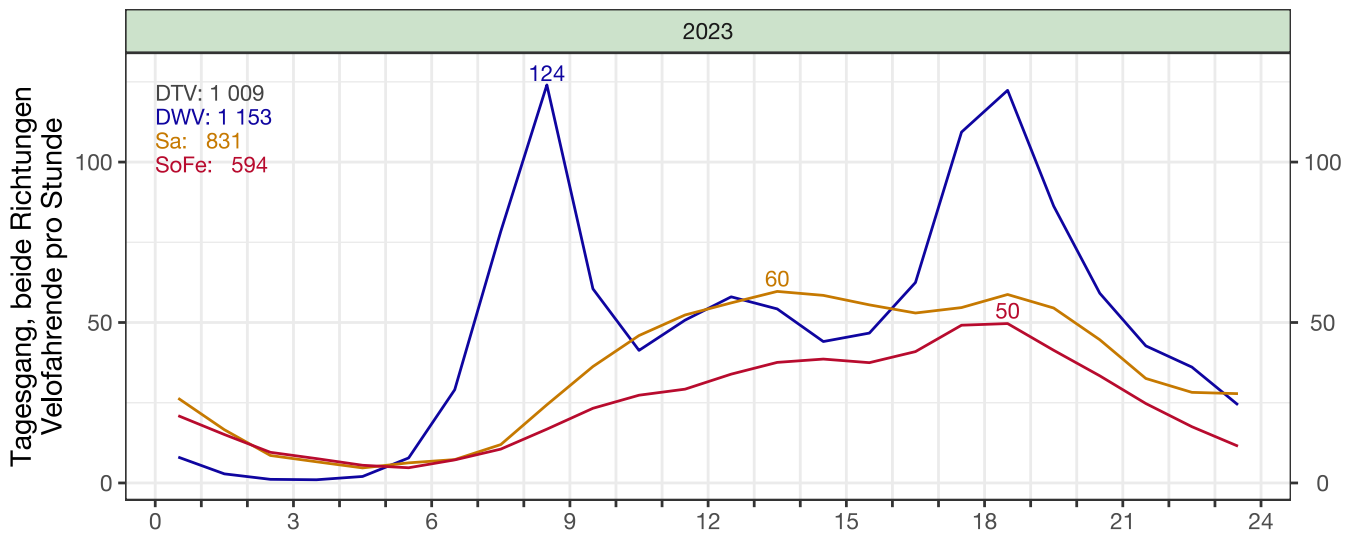
Stadt Zürich, Tiefbauamt

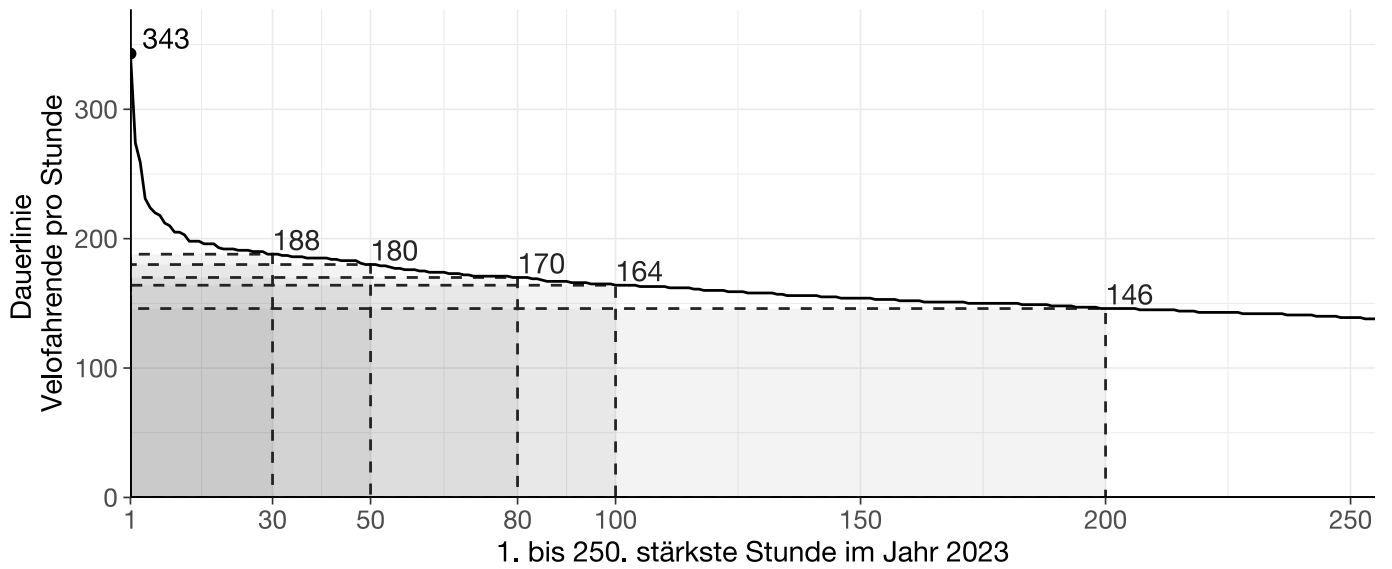
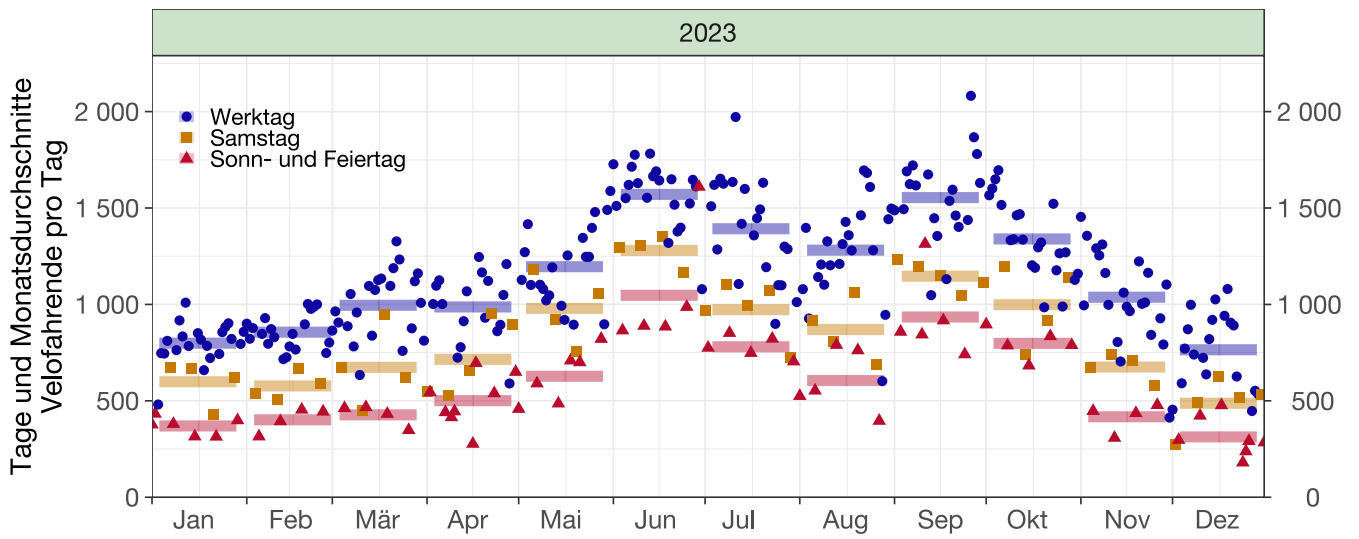


Prozentwerte: Jährliche Erhebungsdauer



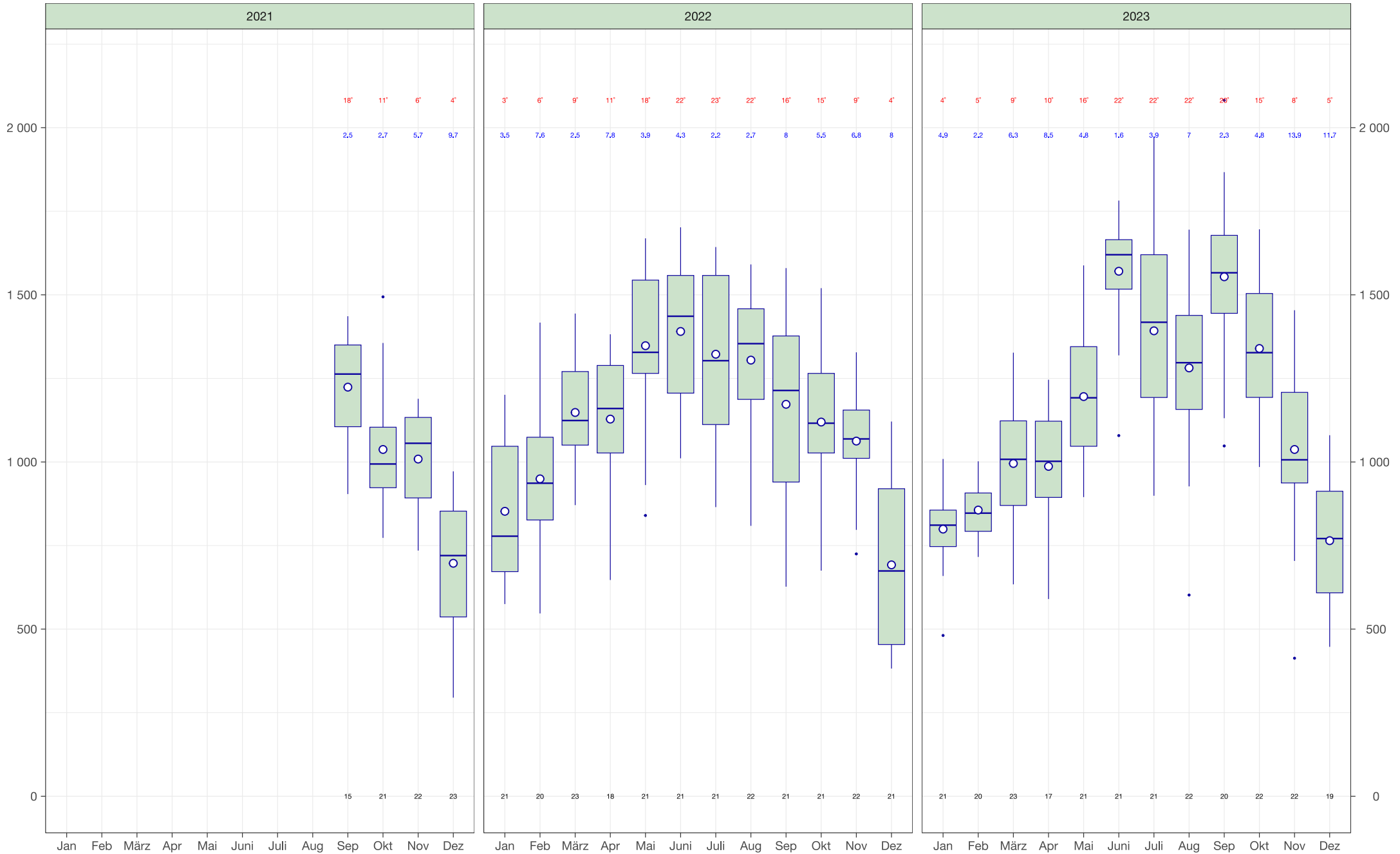
Langstrasse (Fahrbahn Nord)



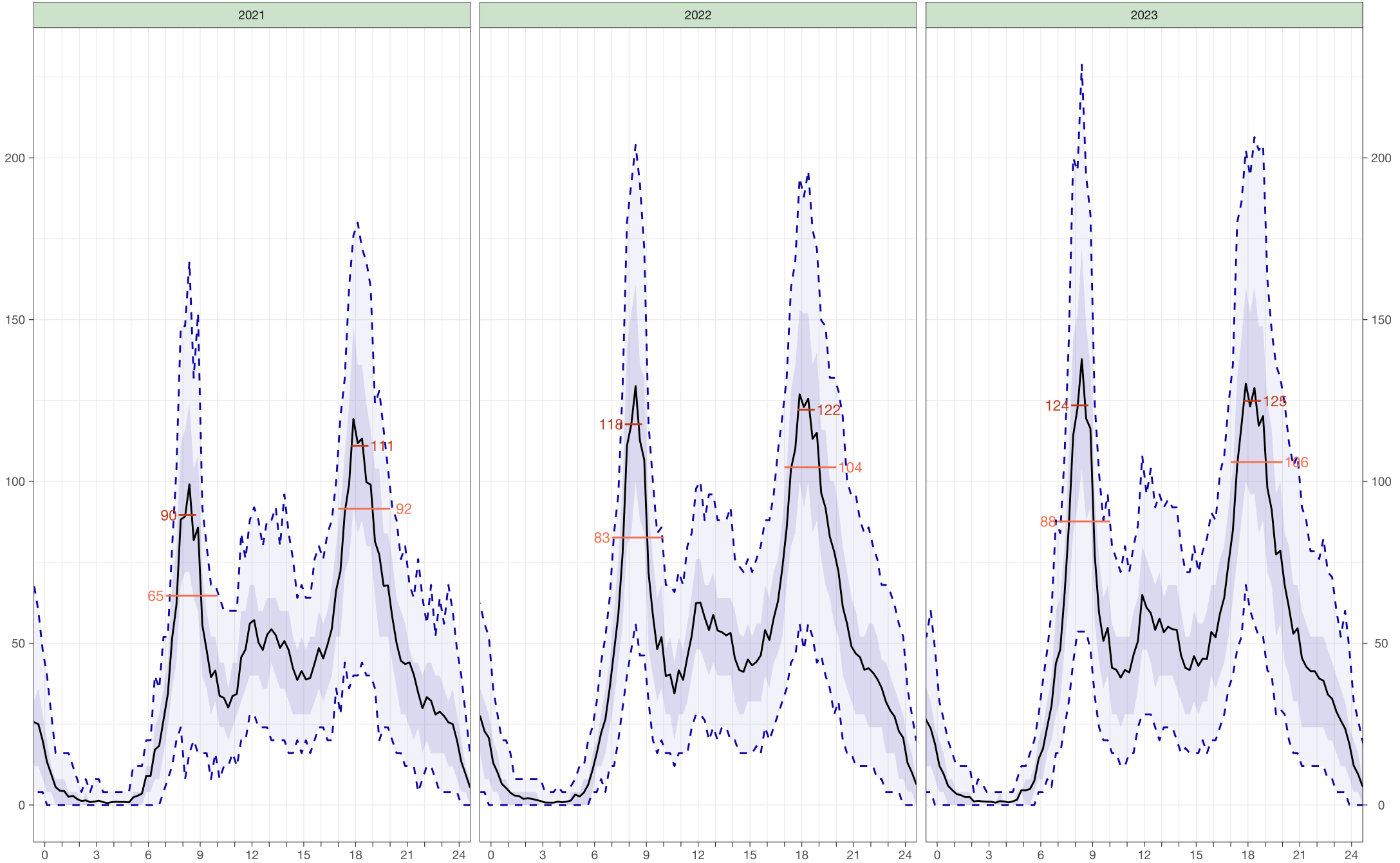


Jahresgang - Veloverkehrszählstelle Langstrasse (Fahrbahn Nord)

DWV, Velos pro Tag in beide Richtungen, mit Kalibrationsfaktor

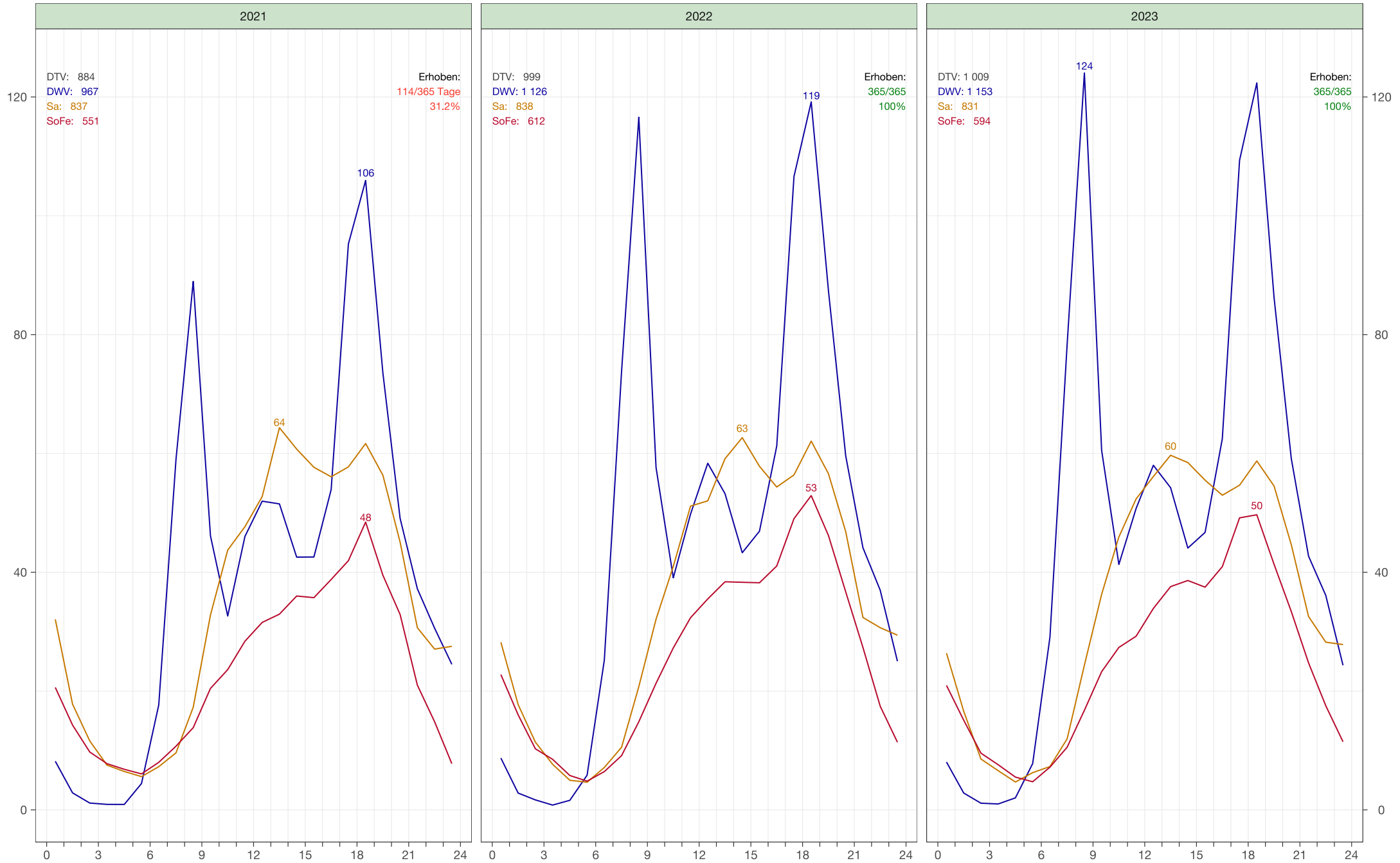


Velozählstelle Langstrasse (Fahrbahn Nord)
 DWV, Velofahrende pro Stunde beide Richtungen; mit Kalibrationsfaktor



Tagesgang - Veloverkehrszählstelle Langstrasse (Fahrbahn Nord)

Velofahrende pro Stunde in beide Richtungen; mit Kalibrationsfaktor



Tagesgang - Veloverkehrszählstelle Langstrasse (Fahrbahn Nord)

DWV, Velofahrende pro Stunde und Richtung; mit Kalibrationsfaktor

