

Langstrasse (Fahrbahn Süd)

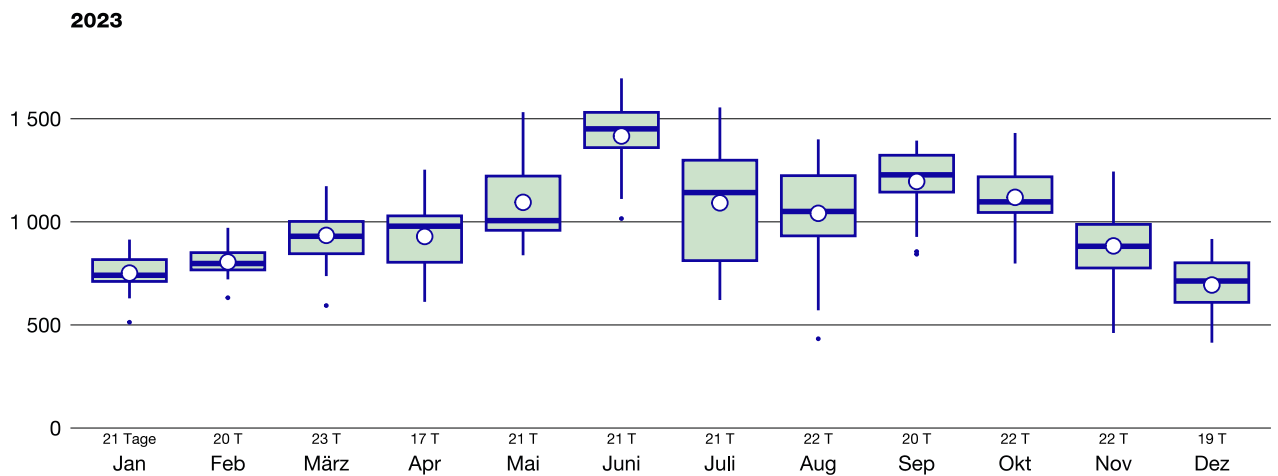
Veloverkehrszählstelle | ID: VZS_LAFS | Richtung 1: Limmatplatz | Richtung 2: —

Jahr	DTV	DWV	Sa	SoFe	Werk 6-22	Ri 1	Ri 2	Vol 7 MSP	Vol 8	Vol 17 ASP	Vol 18	Vol 6-9	Vol 9-16	Vol 16-19	Erh. %
2023	891	1 000	776	558	910	989	11	61	79	97	116	54	42	89	99.7
2022	986	1 094	862	648	995	1 076	17	70	89	99	118	61	48	91	100

Abkürzungsverzeichnis auf nächster Seite

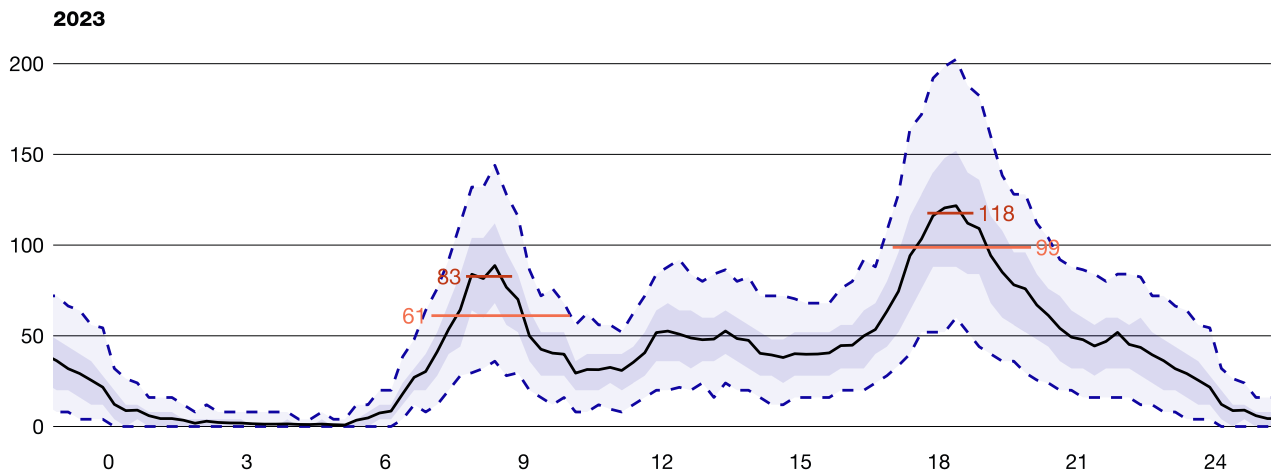
Jahresgang, DWV

Velofahrende pro Tag



Tagesgang, DWV

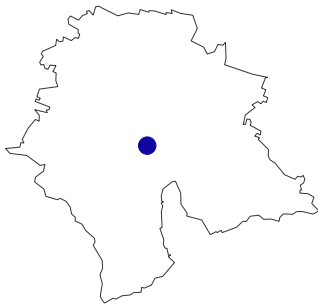
Velofahrende pro Stunde



Langstrasse (Fahrbahn Süd)

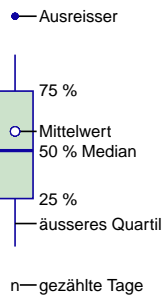
Abkürzungsverzeichnis

DTV	[Velos/d]	Durchschnittlicher Tagesverkehr, Montag bis Sonntag, 0-24 Uhr
DWV	[Velos/d]	Durchschnittlicher Werktagsverkehr, Montag bis Freitag ohne Feiertage, 0-24 Uhr
Sa	[Velos/d]	Durchschnittlicher Tagesverkehr an Samstagen, 0-24 Uhr
SoFe	[Velos/d]	Durchschnittlicher Tagesverkehr an Sonn- und Feiertagen, 0-24 Uhr
Ri 1	[Velos/d]	Durchschnittlicher Werktagsverkehr in Fahrtrichtung Limmatplatz
Ri 2	[Velos/d]	Durchschnittlicher Werktagsverkehr in Fahrtrichtung —
Werk 6-22	[Velos/16h]	Durchschnittlicher Werktagsverkehr, Montag bis Freitag ohne Feiertage, 6-22 Uhr
Vol 7 (MSP)	[Velos/h]	Morgenspitze, Durchschnittlicher Stundenverkehr, Montag bis Freitag ohne Feiertage, 7-8 Uhr
Vol 8	[Velos/h]	Durchschnittlicher Stundenverkehr, Montag bis Freitag ohne Feiertage, 8-9 Uhr
Vol 17 (ASP)	[Velos/h]	Abendspitze, Durchschnittlicher Stundenverkehr, Montag bis Freitag ohne Feiertage, 17-18 Uhr
Vol 18	[Velos/h]	Durchschnittlicher Stundenverkehr, Montag bis Freitag ohne Feiertage, 18-19 Uhr
Vol 6-9	[Velos/h]	Durchschnittlicher Stundenverkehr, Montag bis Freitag ohne Feiertage, 6-9 Uhr
Vol 9-16	[Velos/h]	Durchschnittlicher Stundenverkehr, Montag bis Freitag ohne Feiertage, 9-16 Uhr
Vol 16-19	[Velos/h]	Durchschnittlicher Stundenverkehr, Montag bis Freitag ohne Feiertage, 16-19 Uhr
Erh. %	[%]	Anteil der erhobenen Zähltage in Prozent im jeweiligen Jahr

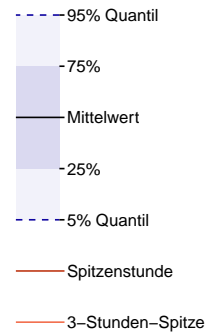


E 2682297, N 1248328 (LV95)

Jahresgang



Tagesgang



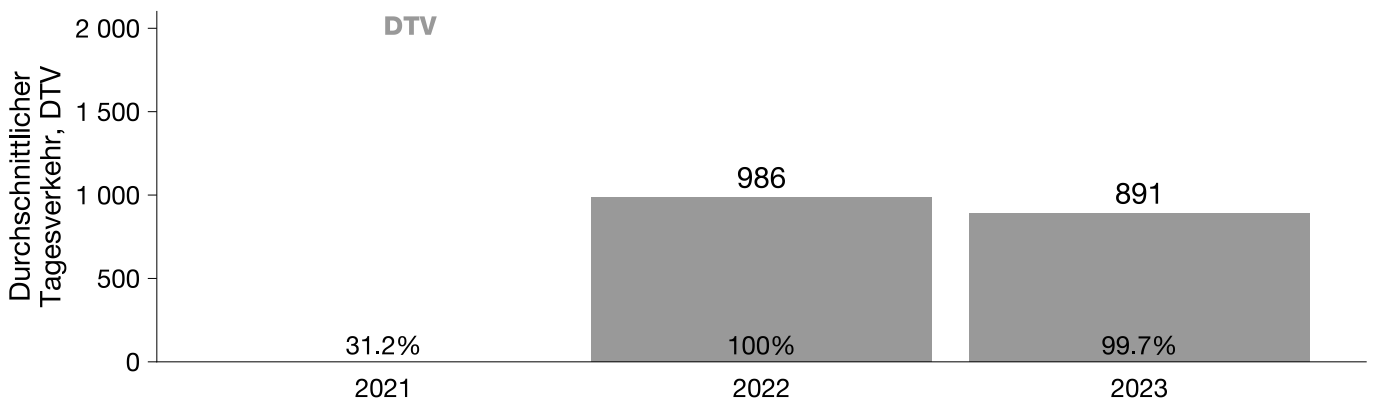
Feiertage

1. Januar	Neujahrstag
2. Januar	Berchtoldstag
variabel	Karfreitag
variabel	Ostermontag
variabel	Sechseläuten
1. Mai	Tag der Arbeit
variabel	Auffahrt
variabel	Pfingstmontag
1. August	Bundesfeier
variabel	Knabenschiessen
25. Dezember	Weihnachten
26. Dezember	Stephanstag

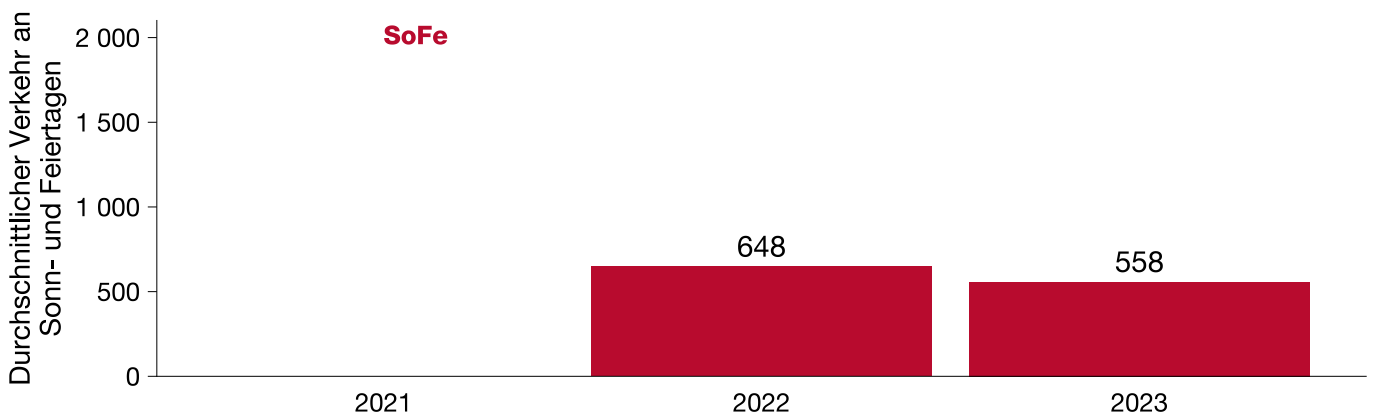
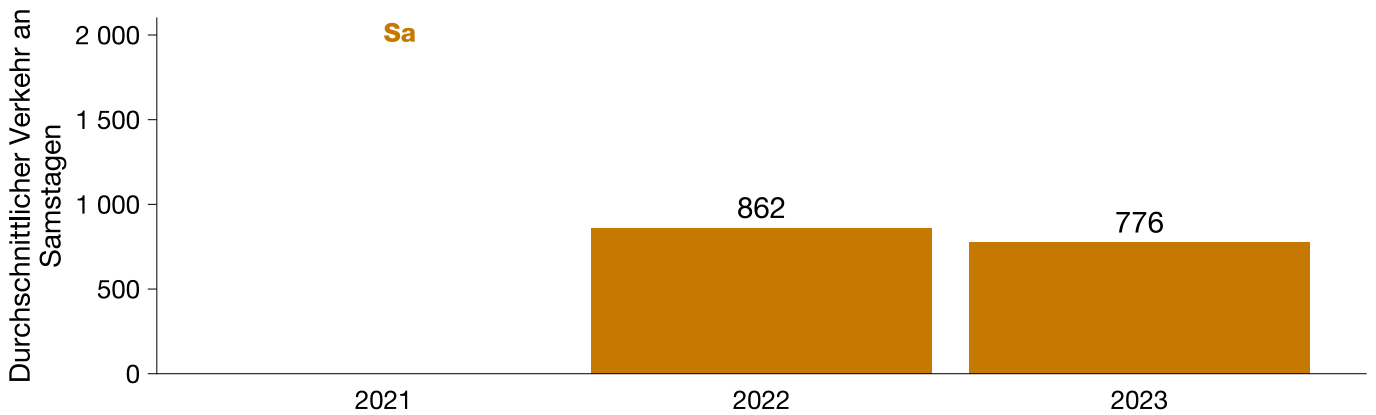
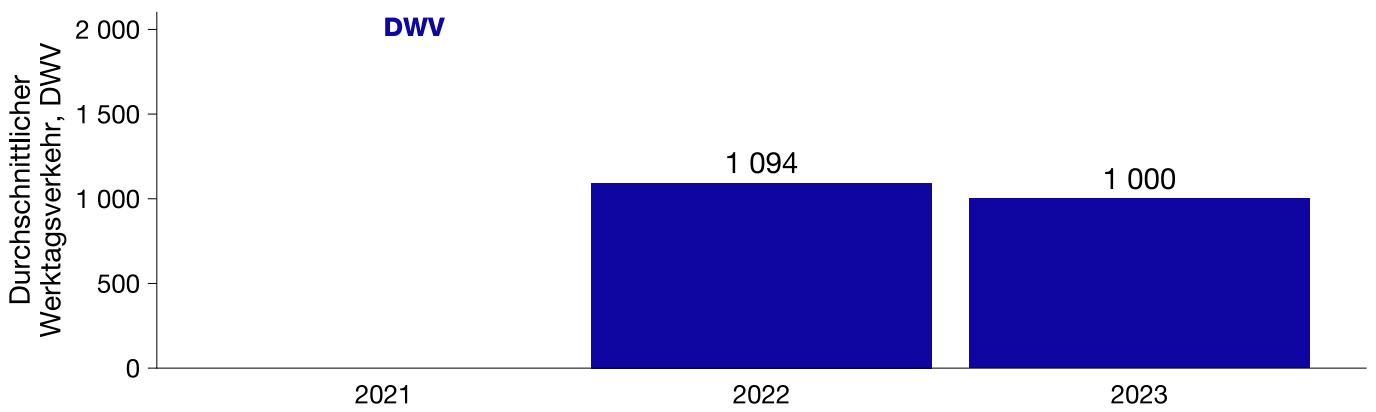
von	bis	Kalibrationsfaktor
2021-09-09	2023-12-30	1.00

Dokument erstellt am 11.4.2024

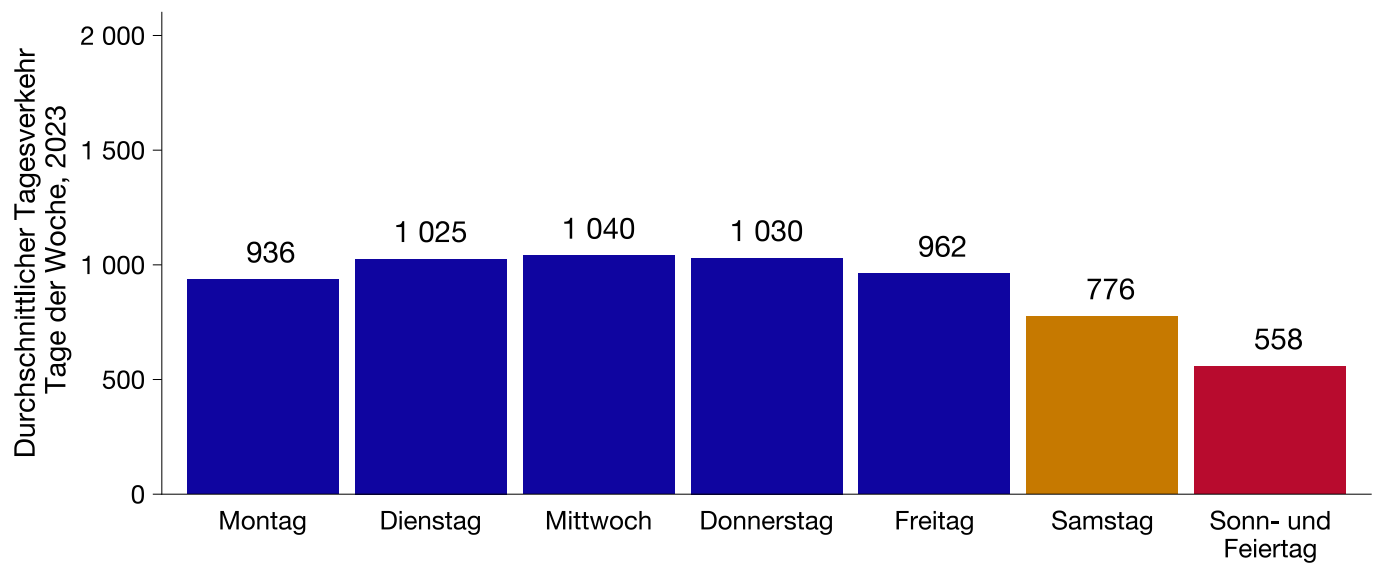
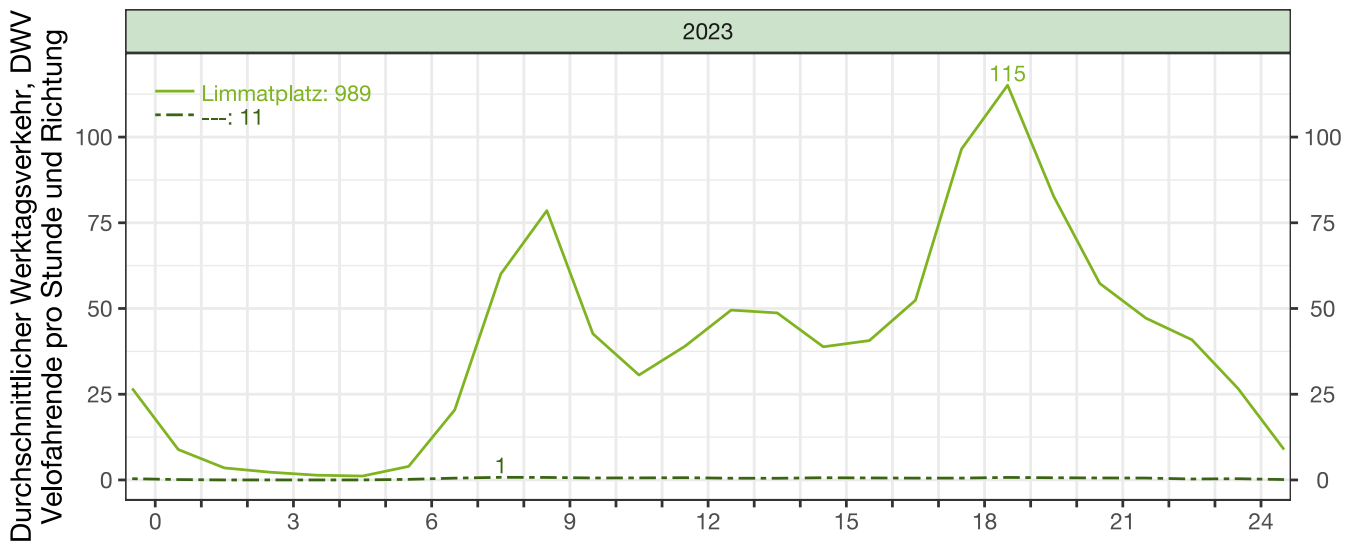
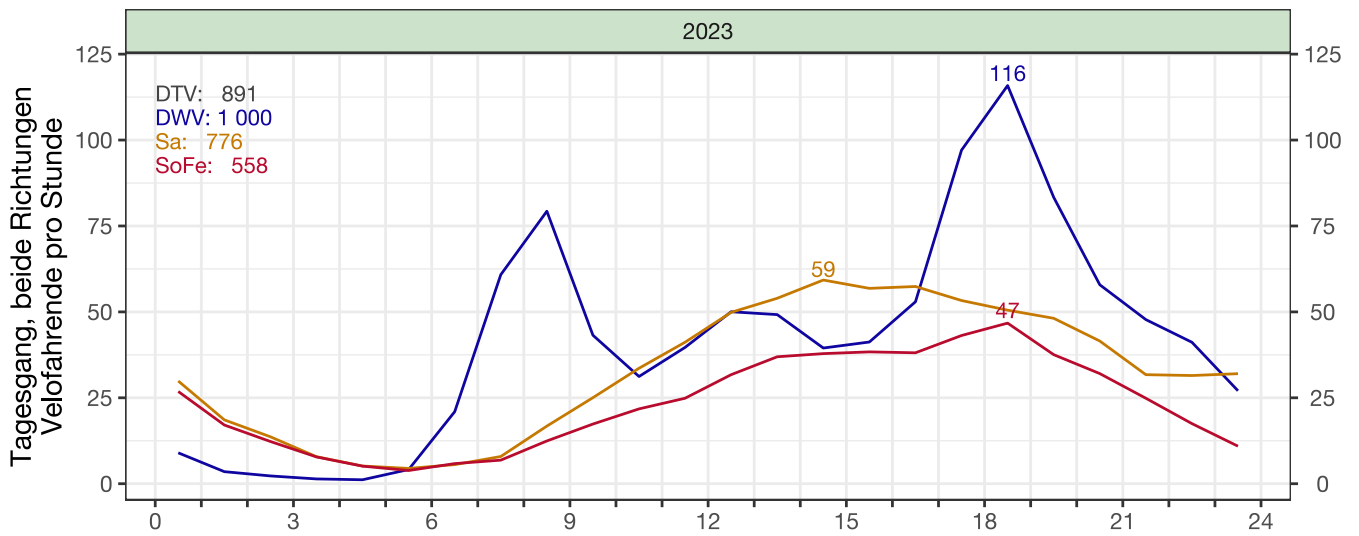
Stadt Zürich, Tiefbauamt

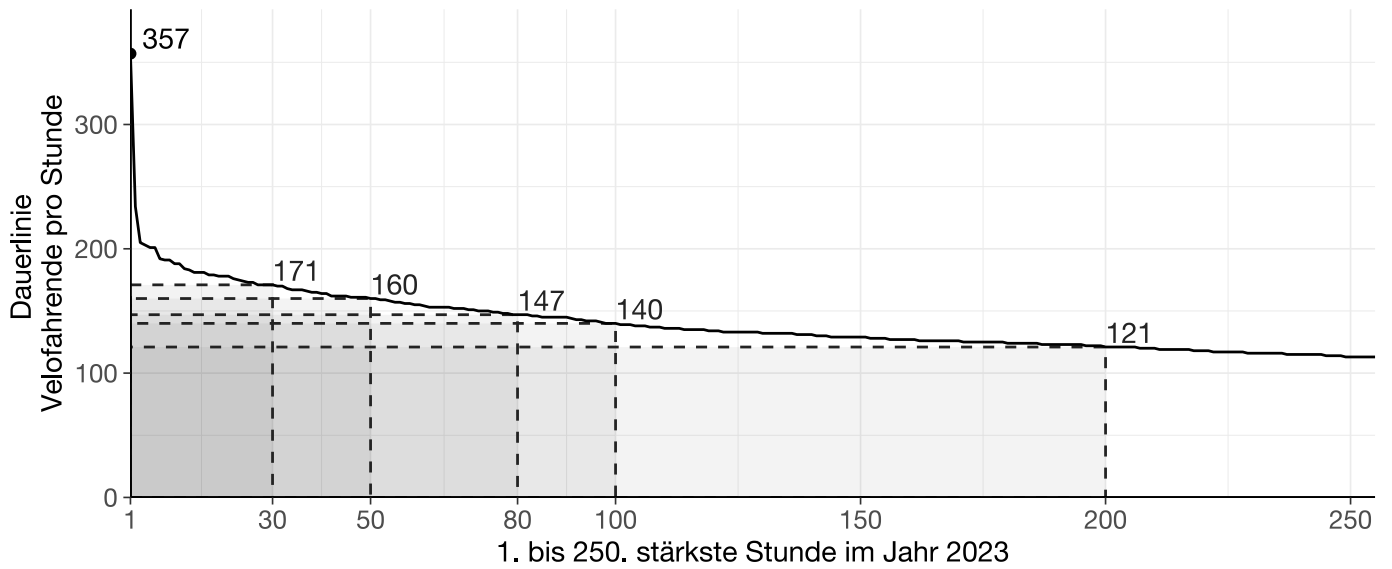
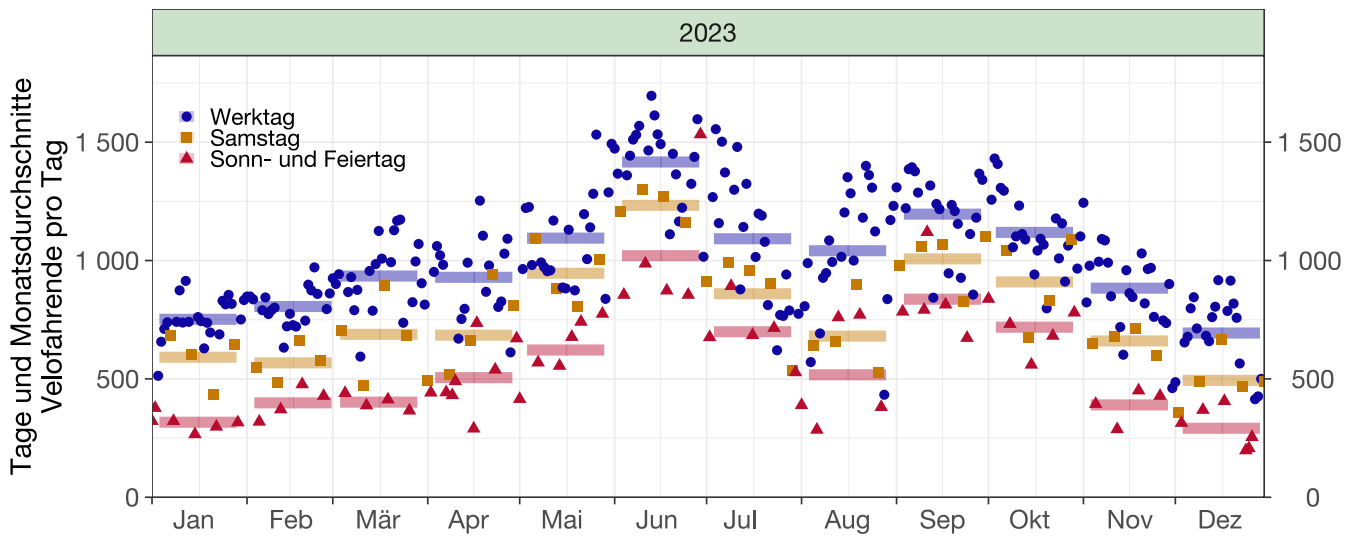


Prozentwerte: Jährliche Erhebungsdauer



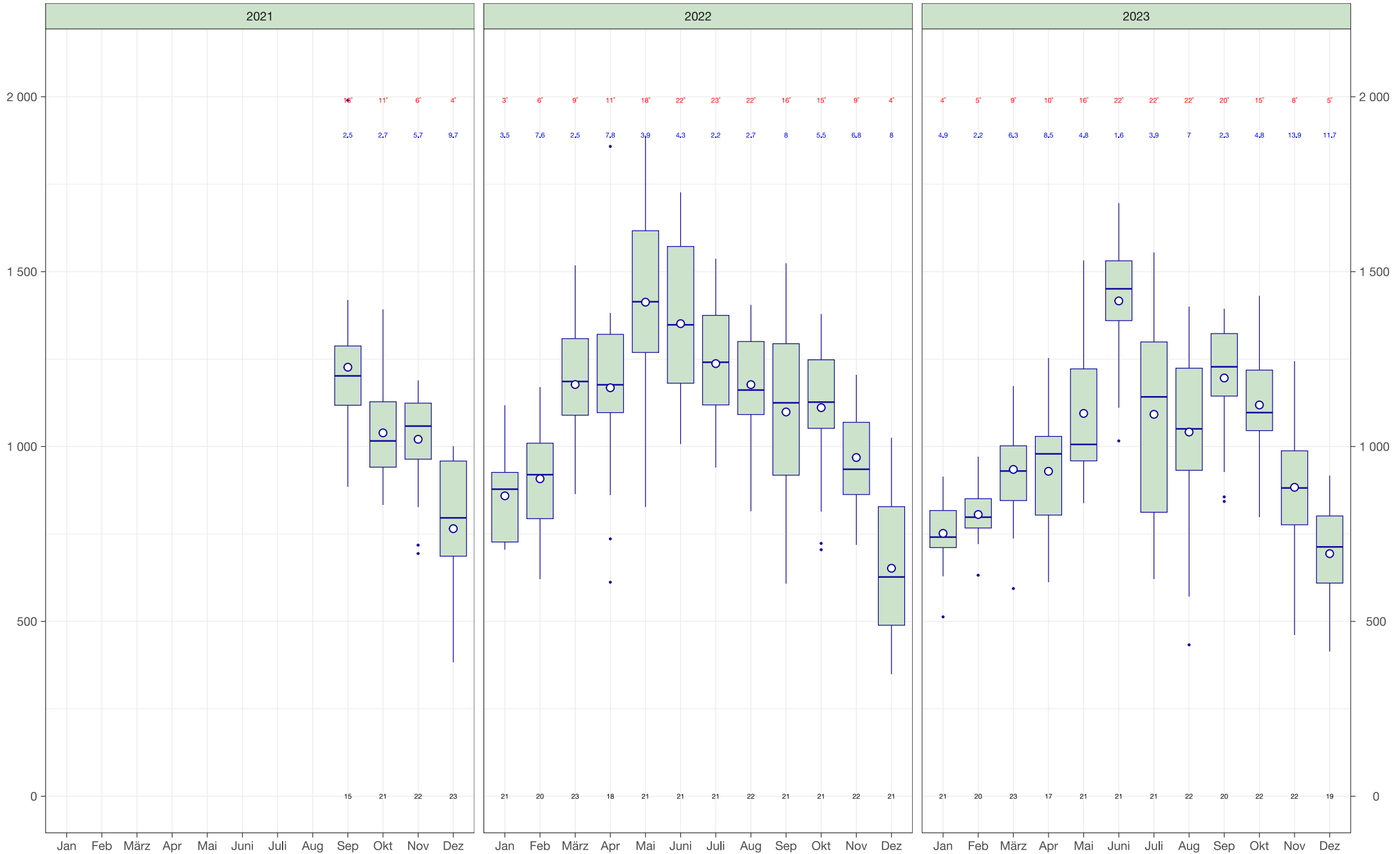
Langstrasse (Fahrbahn Süd)





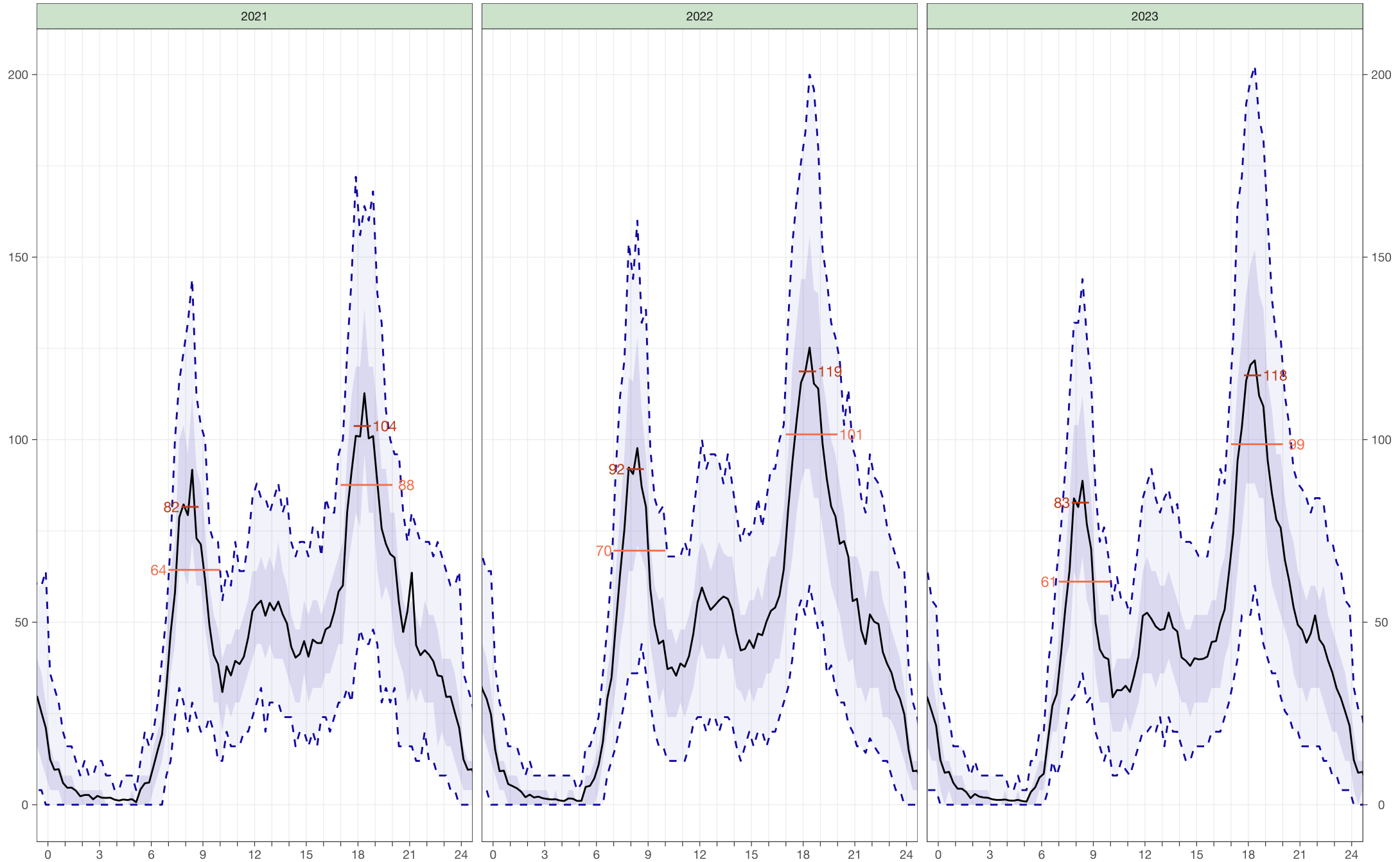
Jahresgang - Veloverkehrszählstelle Langstrasse (Fahrbahn Süd)

DWV, Velos pro Tag in beide Richtungen, mit Kalibrationsfaktor



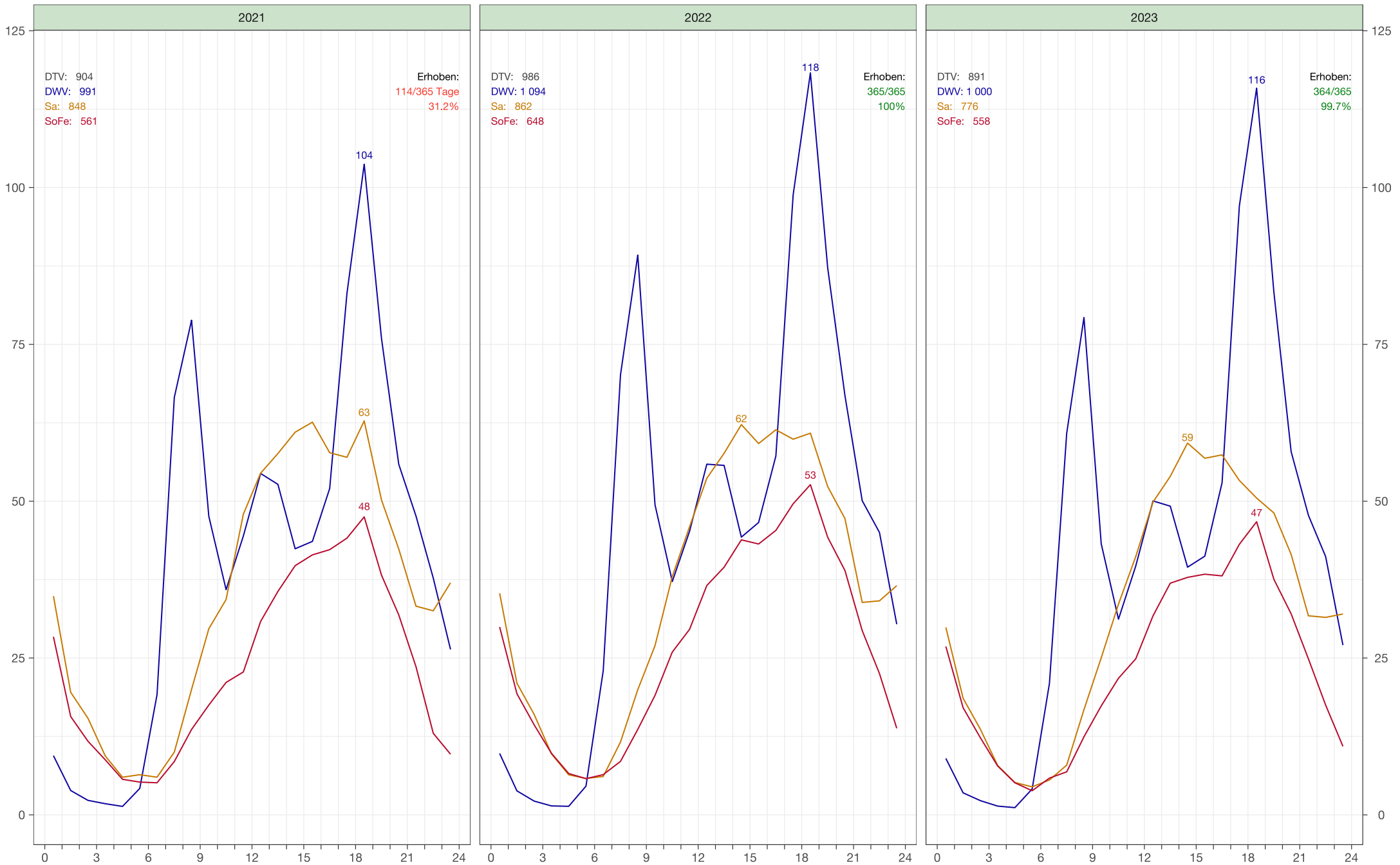
Velozählstelle Langstrasse (Fahrbahn Süd)

DWV, Velofahrende pro Stunde beide Richtungen; mit Kalibrationsfaktor



Tagesgang - Veloverkehrszählstelle Langstrasse (Fahrbahn Süd)

Velofahrende pro Stunde in beide Richtungen; mit Kalibrationsfaktor



Tagesgang - Veloverkehrszählstelle Langstrasse (Fahrbahn Süd)

DWV, Velofahrende pro Stunde und Richtung; mit Kalibrationsfaktor

