

Mythenquai

Veloverkehrszählstelle | ID: VZS_MYTH | Richtung 1: Innenstadt | Richtung 2: Wollishofen

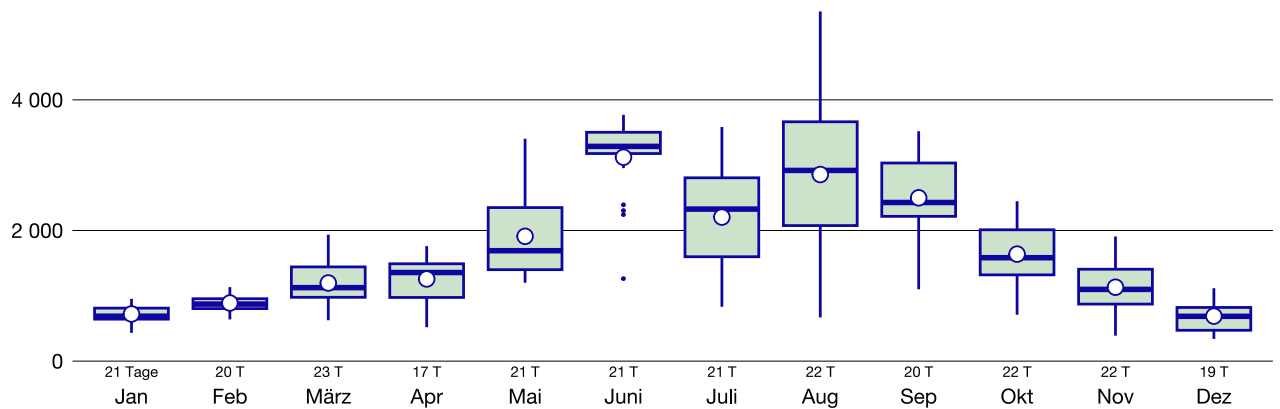
Jahr	DTV	DWV	Sa	SoFe	Werk 6-22	Ri 1	Ri 2	Vol 7 MSP	Vol 8	Vol 17 ASP	Vol 18	Vol 6-9	Vol 9-16	Vol 16-19	Erh. %
2023	1 593	1 690	1 411	1 362	1 588	968	722	167	186	171	161	142	72	147	99.7
2021	1 876	1 843	2 118	1 816	1 724	1 128	715	162	180	183	173	138	83	159	94.8
2020	2 241	2 238	2 131	2 342	2 114	1 359	878	207	212	222	216	170	100	198	99.2
2019	1 867	1 948	1 623	1 759	1 801	1 217	731	204	209	181	188	167	72	162	80 *
2018	1 808	1 832	1 722	1 790	1 706	1 099	733	175	207	175	184	152	72	155	83.3 *
2017	1 725	1 797	1 598	1 542	1 665	1 068	730	171	187	176	177	145	72	155	99.2
2016	1 600	1 671	1 469	1 422	1 547	988	683	159	172	158	166	132	68	141	99.5
2015	1 685	1 755	1 523	1 530	1 621	1 037	718	157	194	159	173	139	70	144	98.1

* Grössere Erhebungslücken, Abkürzungsverzeichnis auf nächster Seite

Jahresgang, DWV

Velofahrende pro Tag

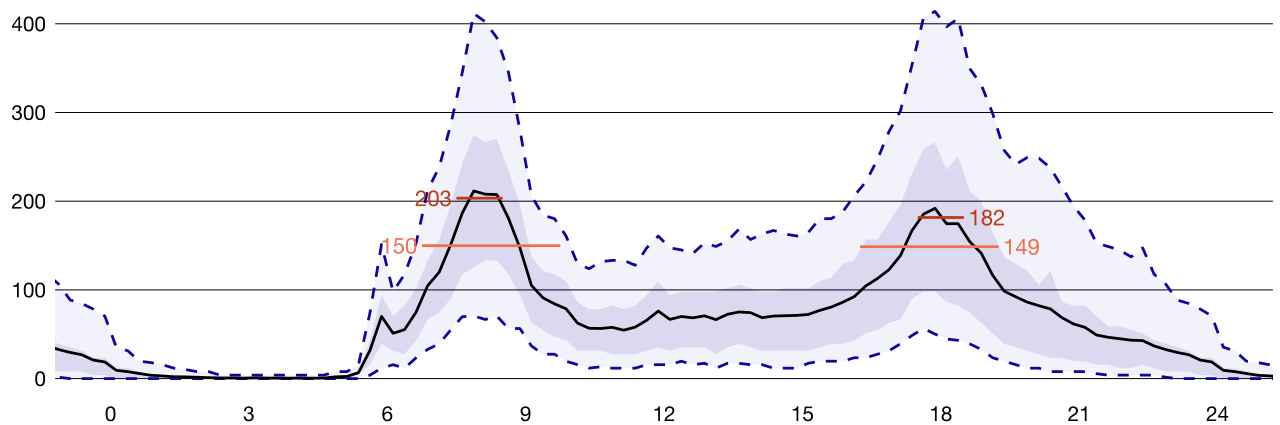
2023



Tagesgang, DWV

Velofahrende pro Stunde

2023



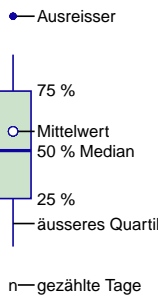
Abkürzungsverzeichnis

DTV	[Velos/d]	Durchschnittlicher Tagesverkehr, Montag bis Sonntag, 0-24 Uhr
DWV	[Velos/d]	Durchschnittlicher Werktagsverkehr, Montag bis Freitag ohne Feiertage, 0-24 Uhr
Sa	[Velos/d]	Durchschnittlicher Tagesverkehr an Samstagen, 0-24 Uhr
SoFe	[Velos/d]	Durchschnittlicher Tagesverkehr an Sonn- und Feiertagen, 0-24 Uhr
Ri 1	[Velos/d]	Durchschnittlicher Werktagsverkehr in Fahrtrichtung Innenstadt
Ri 2	[Velos/d]	Durchschnittlicher Werktagsverkehr in Fahrtrichtung Wollishofen
Werk 6-22	[Velos/16h]	Durchschnittlicher Werktagsverkehr, Montag bis Freitag ohne Feiertage, 6-22 Uhr
Vol 7 (MSP)	[Velos/h]	Morgenspitze, Durchschnittlicher Stundenverkehr, Montag bis Freitag ohne Feiertage, 7-8 Uhr
Vol 8	[Velos/h]	Durchschnittlicher Stundenverkehr, Montag bis Freitag ohne Feiertage, 8-9 Uhr
Vol 17 (ASP)	[Velos/h]	Abendspitze, Durchschnittlicher Stundenverkehr, Montag bis Freitag ohne Feiertage, 17-18 Uhr
Vol 18	[Velos/h]	Durchschnittlicher Stundenverkehr, Montag bis Freitag ohne Feiertage, 18-19 Uhr
Vol 6-9	[Velos/h]	Durchschnittlicher Stundenverkehr, Montag bis Freitag ohne Feiertage, 6-9 Uhr
Vol 9-16	[Velos/h]	Durchschnittlicher Stundenverkehr, Montag bis Freitag ohne Feiertage, 9-16 Uhr
Vol 16-19	[Velos/h]	Durchschnittlicher Stundenverkehr, Montag bis Freitag ohne Feiertage, 16-19 Uhr
Erh. %	[%]	Anteil der erhobenen Zähltage in Prozent im jeweiligen Jahr

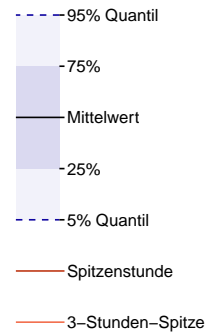


E 2682873, N 1245891 (LV95)

Jahresgang



Tagesgang



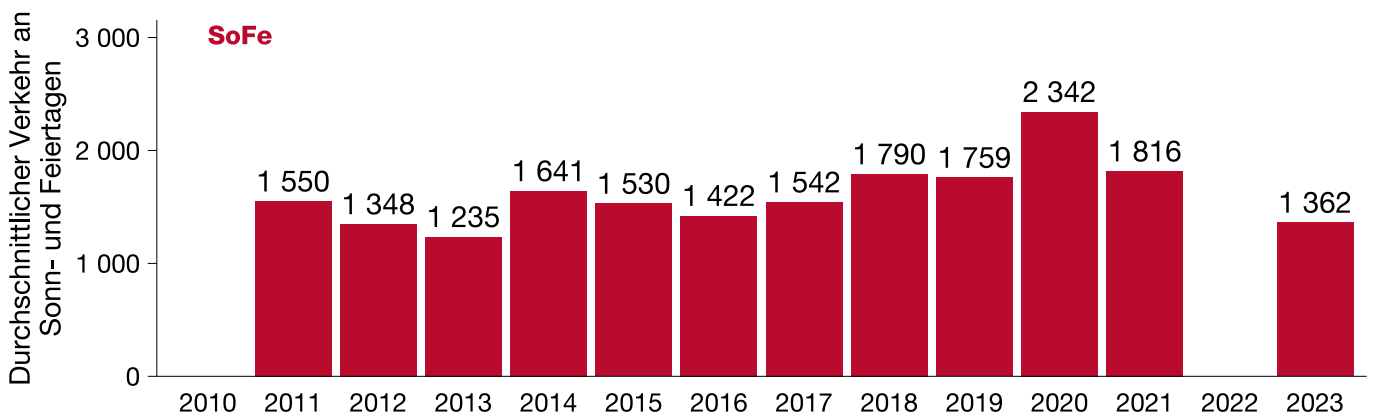
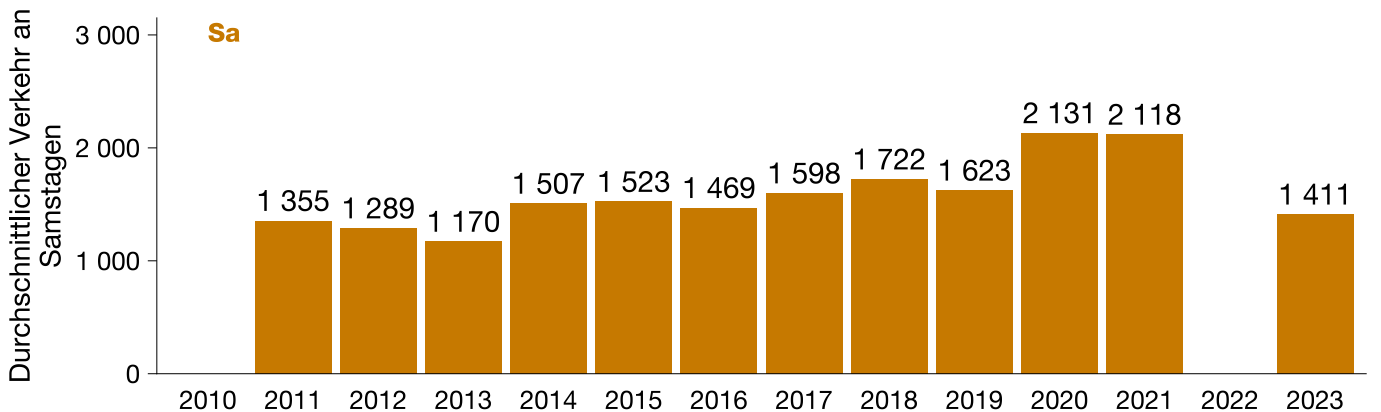
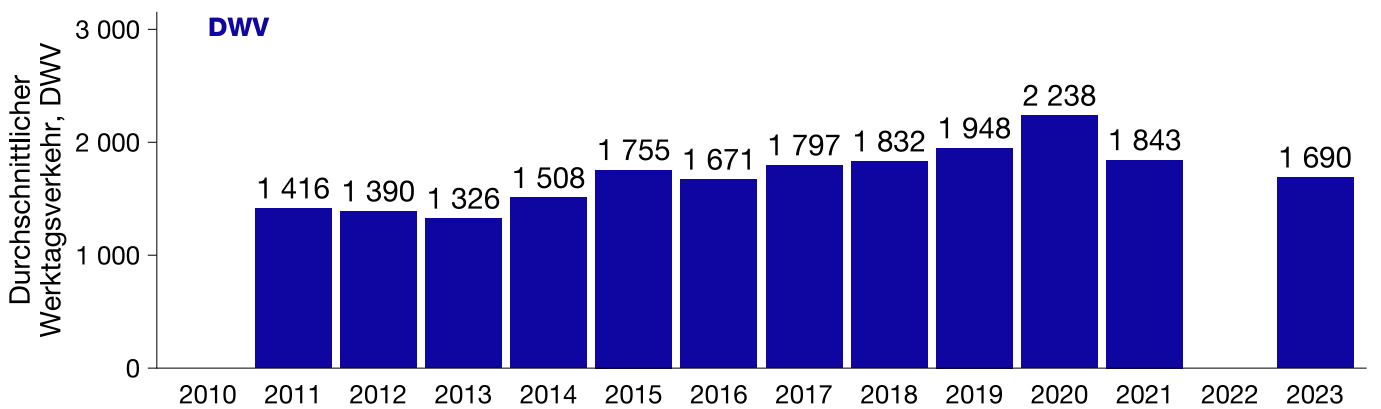
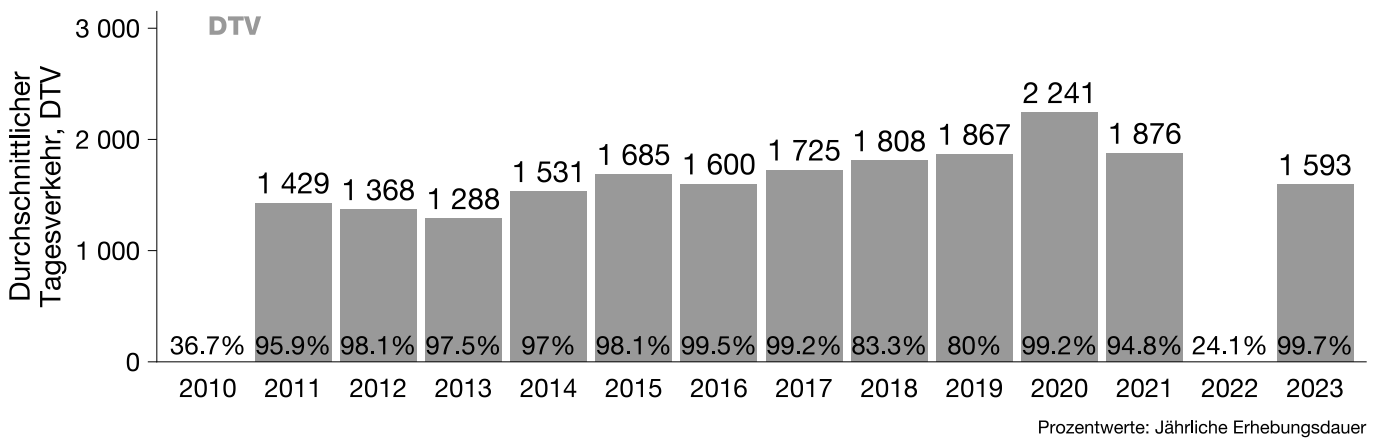
Feiertage

1. Januar	Neujahrstag
2. Januar	Berchtoldstag
variabel	Karfreitag
variabel	Ostermontag
variabel	Sechseläuten
1. Mai	Tag der Arbeit
variabel	Auffahrt
variabel	Pfingstmontag
1. August	Bundesfeier
variabel	Knabenschiessen
25. Dezember	Weihnachten
26. Dezember	Stephanstag

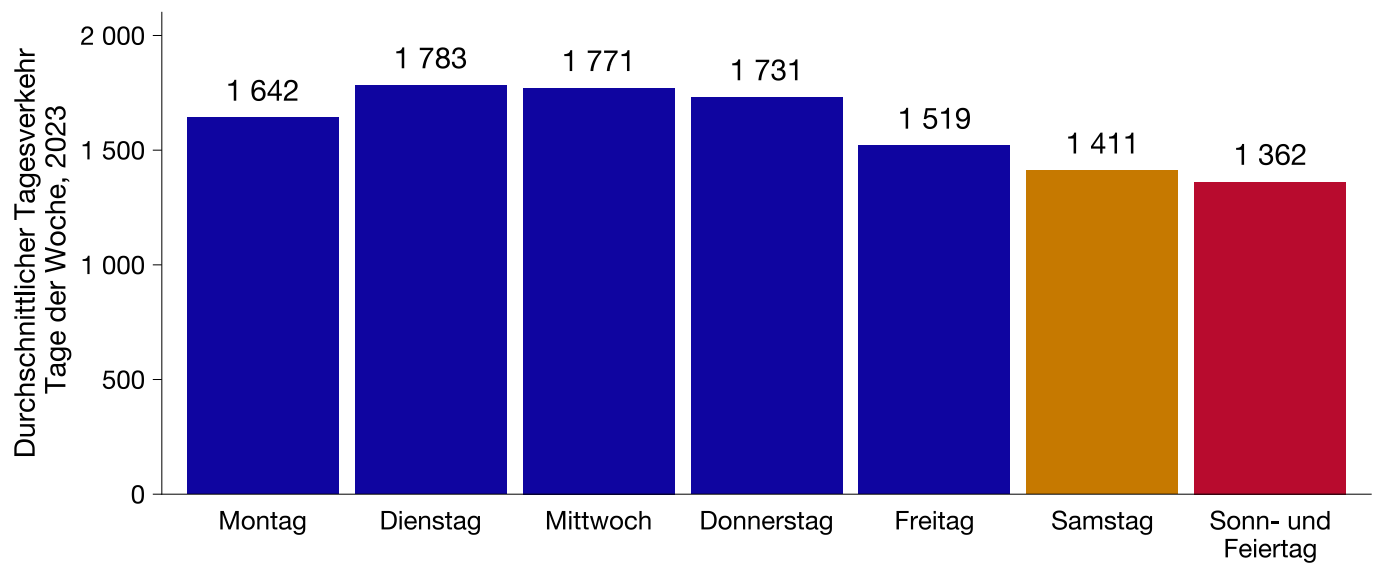
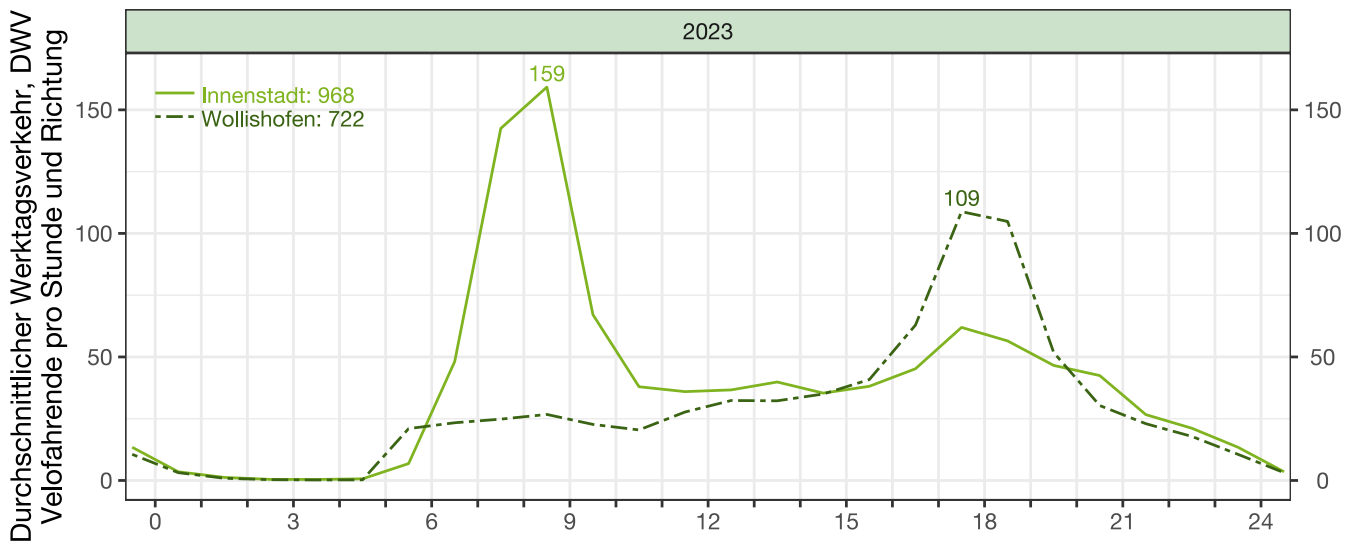
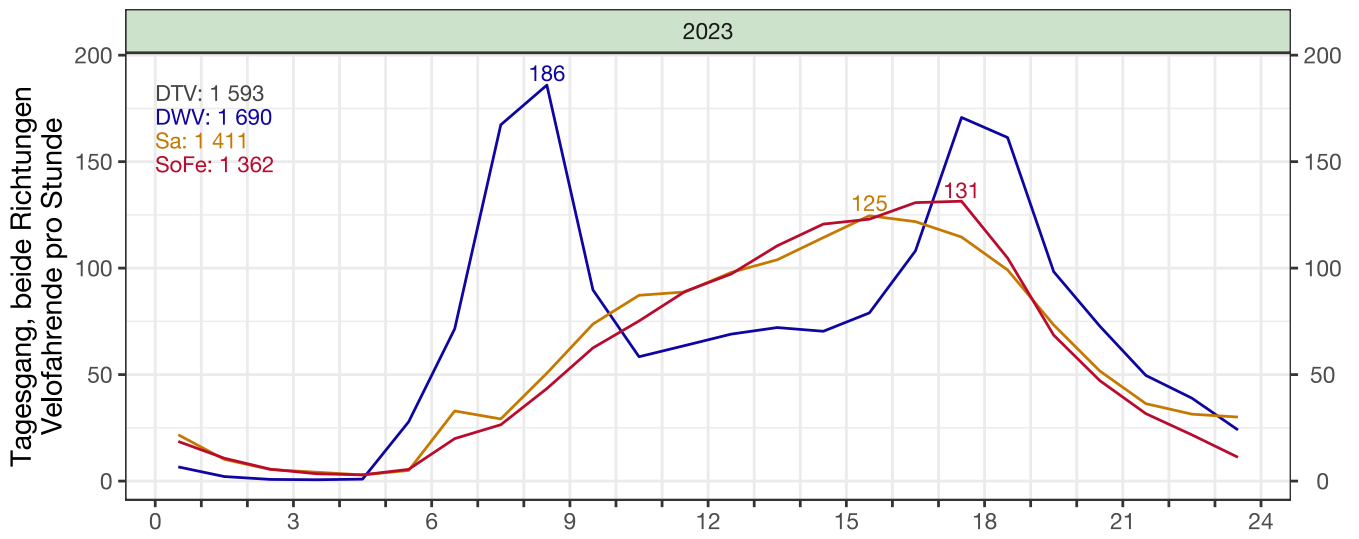
von	bis	Kalibrationsfaktor
2022-10-17	2023-12-30	0.98
2010-07-15	2022-02-02	1.20

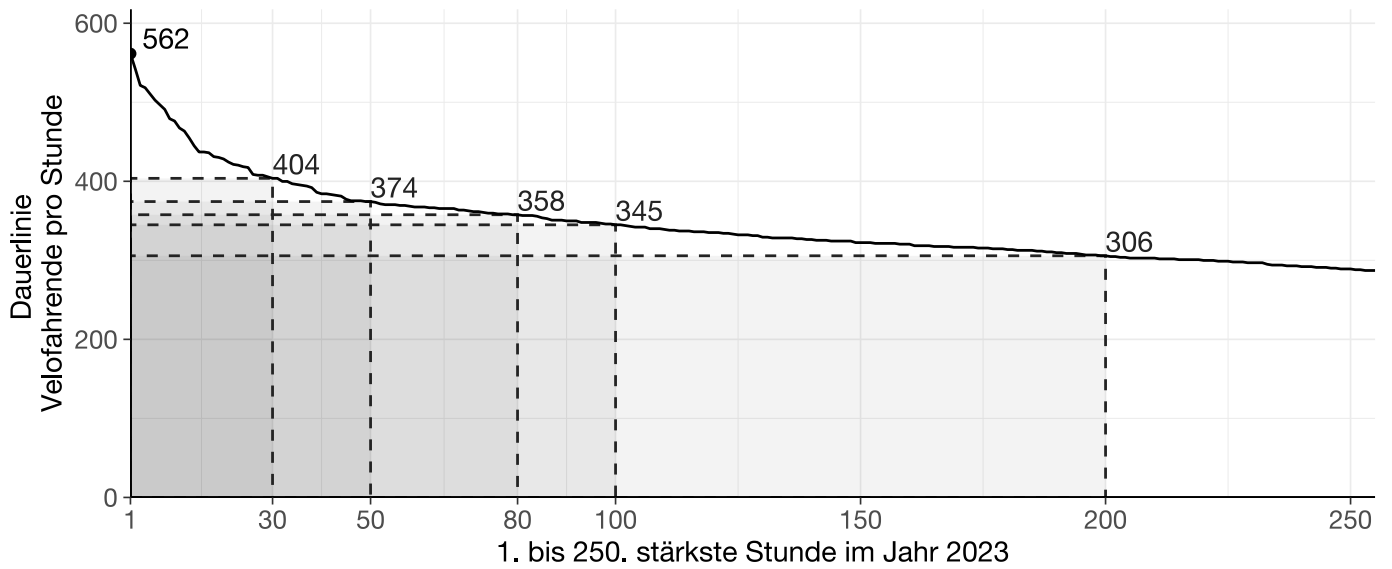
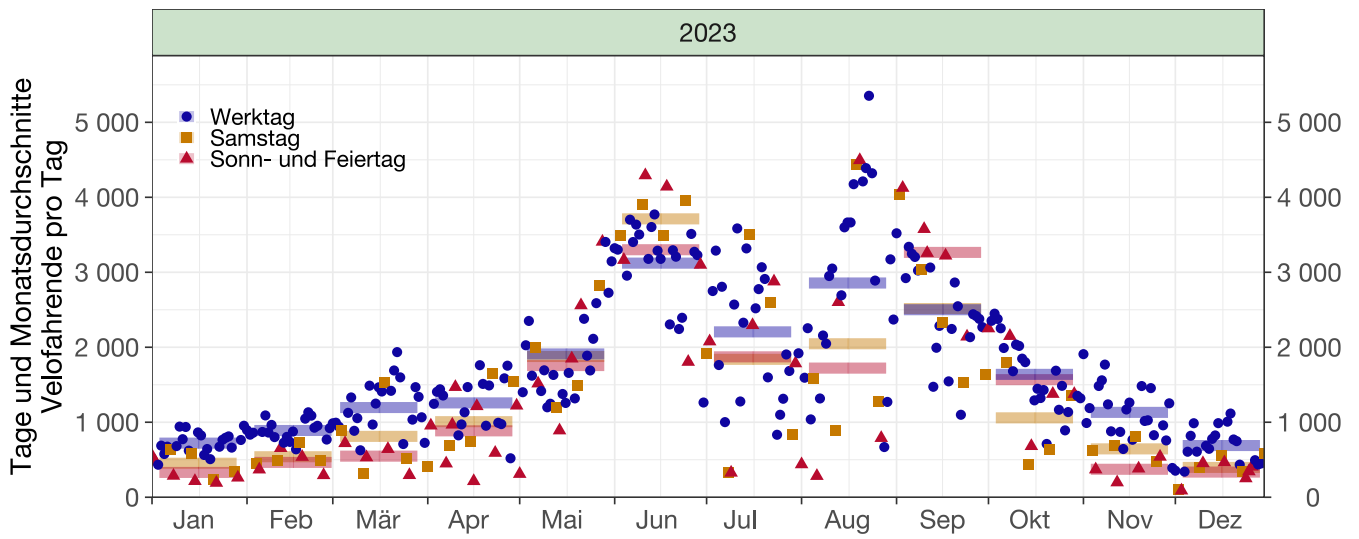
Dokument erstellt am 11.4.2024

Stadt Zürich, Tiefbauamt



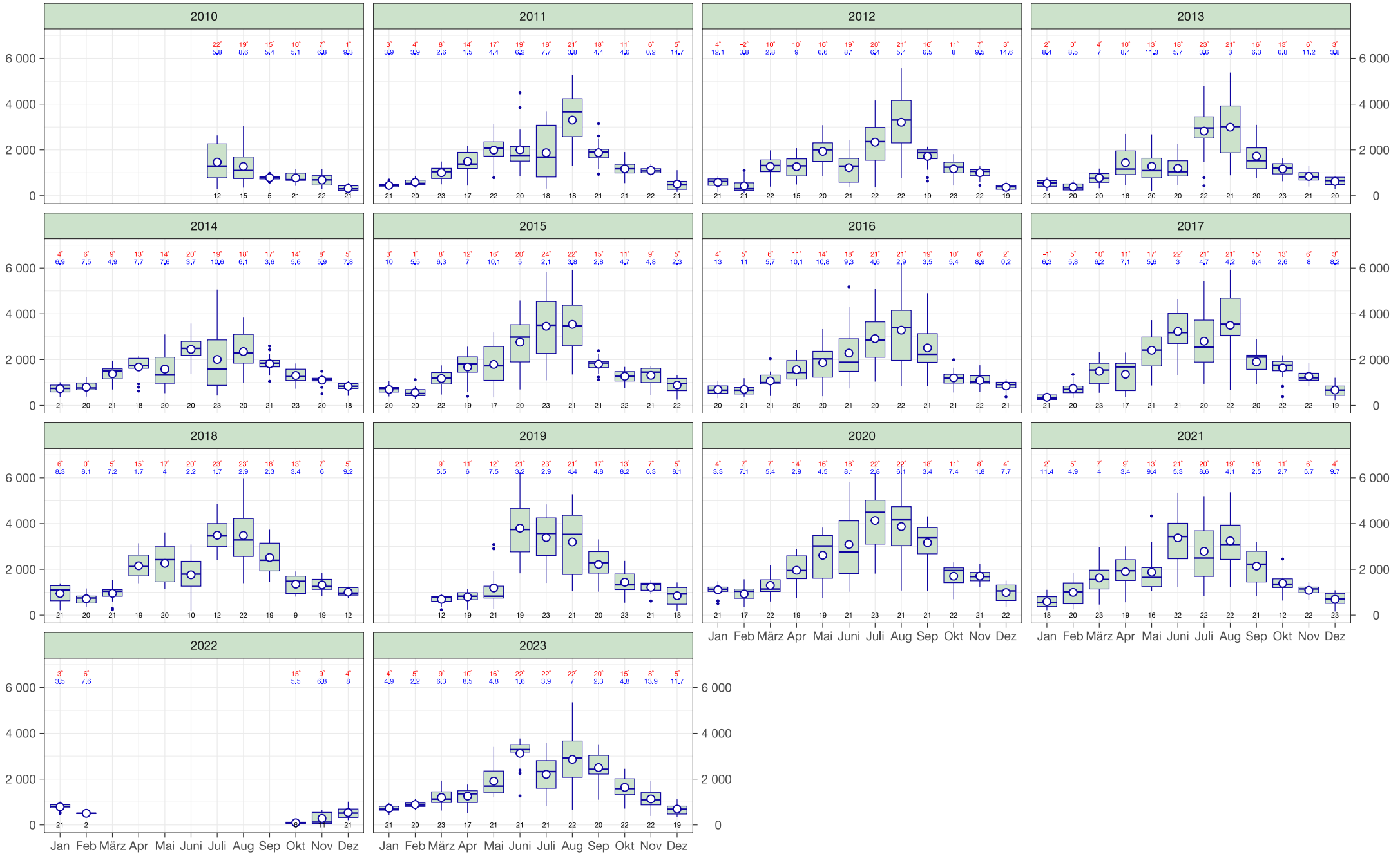
Mythenquai





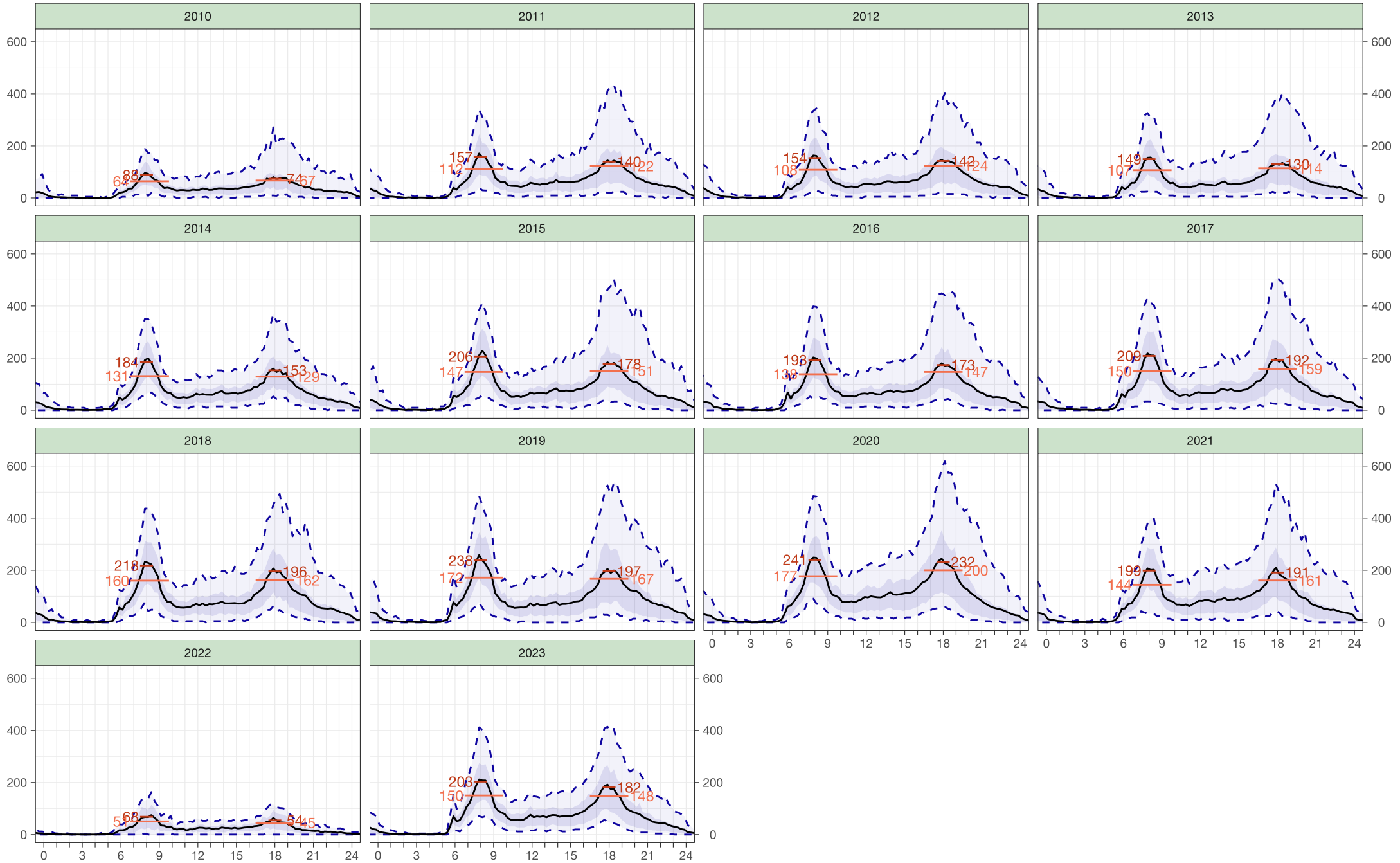
Jahresgang - Veloverkehrszählstelle Mythenquai

DWV, Velos pro Tag in beide Richtungen, mit Kalibrationsfaktor



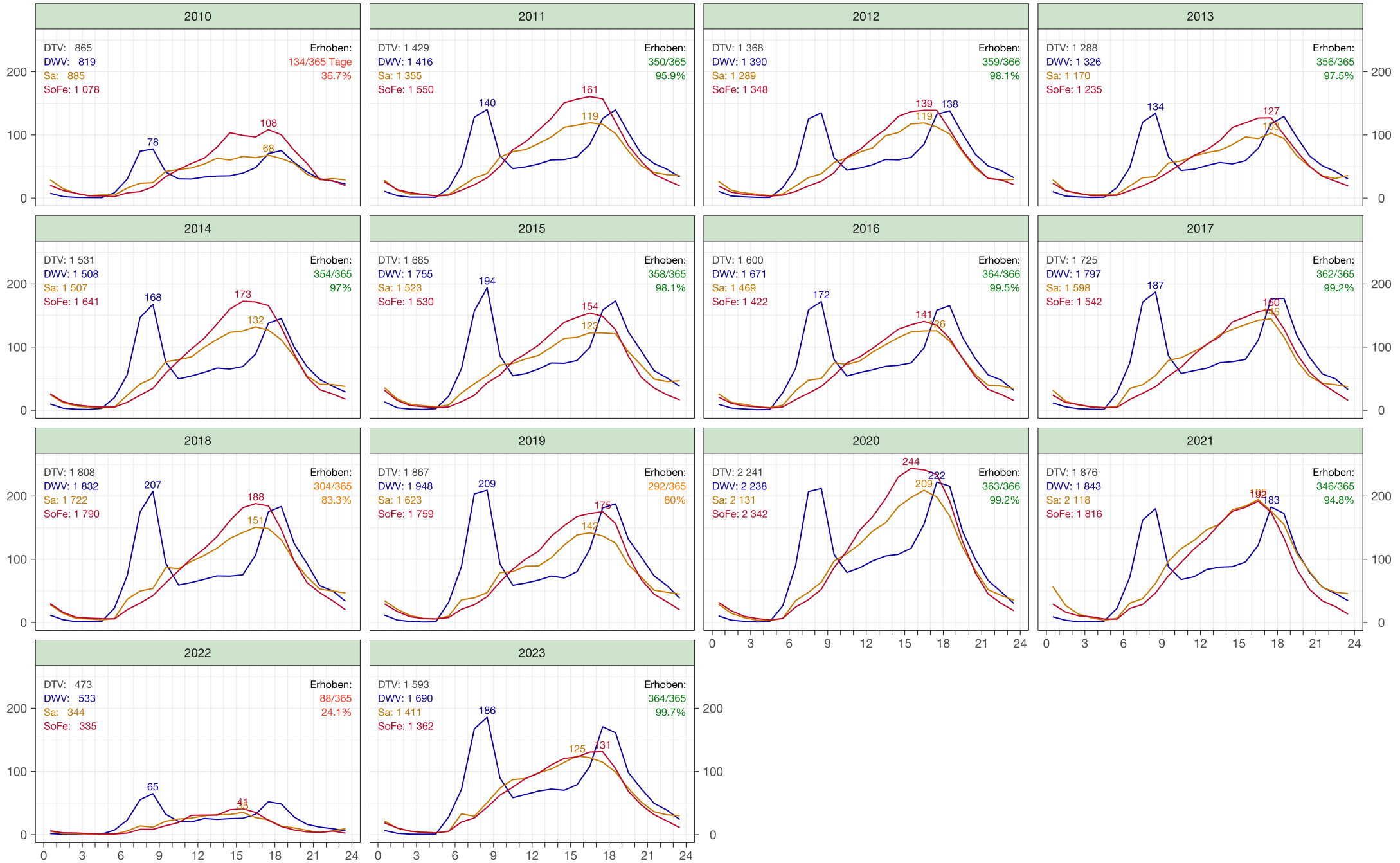
Velozählstelle Mythenquai

DWV, Velofahrende pro Stunde beide Richtungen; mit Kalibrationsfaktor



Tagesgang - Veloverkehrszählstelle Mythenquai

Velofahrende pro Stunde in beide Richtungen; mit Kalibrationsfaktor



Tagesgang - Veloverkehrszählstelle Mythenquai

DWV, Velofahrende pro Stunde und Richtung; mit Kalibrationsfaktor

