



HAV204

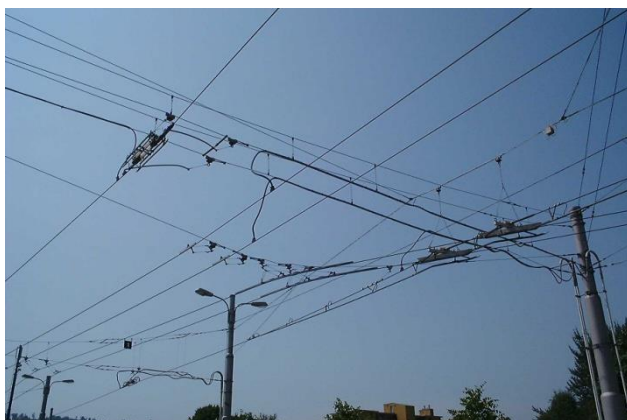
Merkblatt

Fahrleitungs-Ausschaltung

Wussten Sie, dass...

... Sie zu eingeschalteten Fahrleitungen und sonstigen stromführenden Teilen im Fahrleitungsbereich mindestens 1.25 m Sicherheitsabstand einhalten müssen. Dies gilt auch für jedes Arbeitsgerät und die angehängte Last.

... das VBZ-Fahrleitungsnetz in 127 Tram- und 61 Trolleybus-Sektoren unterteilt ist und diese einzeln ausgeschaltet werden können.





HAV204

Merkblatt

Fahrleitungs-Ausschaltung

Zeiten, Preise usw.

- Ausschaltungen sind möglich während der Betriebspause (ca. 1.00 - 4.30 Uhr), von Montag / Dienstag- bis Donnerstag / Freitag-Nacht (4 Nächte).
- Ausschaltungen an Wochenenden, Feiertagen sowie zwischen Weihnacht und Neujahr werden nur im Zusammenhang mit Gleisbaustellen durchgeführt.
- Ausschaltungen müssen mindestens vier Arbeitstage im Voraus angemeldet werden
- Pauschalpreis für eine Fahrleitungs-Ausschaltung+Einschaltung:
CHF 650.- / Nacht (exkl. MWST, Preisstand 20.10.2020)

Ansprechpersonen

Verkehrsbetriebe Zürich
Elektrische Anlagen
Fahrleitungs-Ausschaltung
Luggwegstr. 65
8048 Zürich

Telefon: 044 / 411 45 02

E-mail: fahrleitungs-ausschaltung@vbz.ch

Web: https://www.stadt-zuerich.ch/content/vbz/de/index/die_vbz/services/bauherren.html