



Stadt Zürich

Stadtraum und Mobilität 2040

Lebenswert bleiben. Klimaneutral werden.

stadt-zuerich.ch/stadtraum-mobilitaet

Jetzt
Strategie online
entdecken!



Unsere Vision

**Lebenswert bleiben. Klimaneutral werden.
Stadtraum und Mobilität weiterentwickeln.**

Zürich gehört zu den Städten mit der höchsten Lebensqualität der Welt. Die Stadt ist ein attraktiver Wohn- und Wirtschaftsstandort zugleich. Das richtige Zusammenspiel von Stadtraum und Mobilität leistet dazu einen wichtigen Beitrag.

Dafür entwickeln wir uns weiter:

- Das Mobilitätsangebot ist breit und effizient. Es sorgt dafür, dass alle Menschen und Güter verlässlich und klimaneutral unterwegs sind.

- Schöne Stadträume bieten Lebensqualität. Sie ermöglichen vielfältige Aktivitäten und fördern den sozialen Austausch.
- Erlebte Stadtnatur erfreut alle Menschen, bringt ein angenehmes städtisches Klima und fördert die Biodiversität.

... erlebe ich Natur,
Wasser und
ein angenehmes
Klima.

... kann ich aktiv
sein oder
Ruhe finden.

... profitiere ich von
einem starken Zentrum
und einem attraktiven
Wirtschaftsstandort.

... erlebe ich die
Vielfalt der Stadt
und meines
Quartiers.

... komme ich gut
und umwelt-
schonend voran.

... bin ich
willkommen und
kann mitwirken.



So entwickeln sich Stadtraum und Mobilität

Für eine erfolgreiche Umsetzung des Wandels sind die Gestaltung und das Zusammenspiel von Räumen sowie die Mobilitätsangebote Zürichs neu zu denken. Der Strassenraum wird dafür umverteilt. So kann er sowohl zur Fortbewegung als auch zum Verweilen und Sich-Begegnen genutzt werden.

Zielbilder Stadtachsen 2040



Verbindende Stadtachsen werden zum Treffpunkt und Ort der Versorgung – ein guter Mix aus Wohnen und Arbeiten. Der motorisierte Individualverkehr (MIV) ist auf den verbindenden Stadtachsen gebündelt und kanalisiert und der ÖV wird priorisiert. Der Raum ist begrünt und wo geeignet entsiegelt, das Tempo weitgehend auf 30 reduziert. Fuss- und Veloverkehr, ÖV und Sharing-Angebote werden optimal miteinander vernetzt.

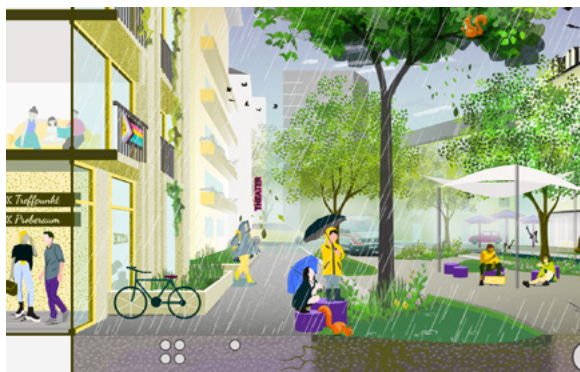


Erschliessende Stadtachsen dienen der Orientierung und Identitätsbildung. Die Erschliessung von angrenzenden Wohnnutzungen, ÖV-Verbindungen und Versorgung, wie Schulen oder Einkaufsläden, steht im Zentrum. Der Raum wird begrünt, Plätze werden zu Begegnungsorten. ÖV, Fuss- und Veloverkehr sind die zentralen Elemente von Zürichs Mobilität. Das Tempo ist weitgehend auf 30 reduziert.

Zielbilder Quartier- und Nachbarschaftsstrassen 2040



Quartierstrassen bieten ein gut und hindernisfrei erreichbares, vielfältiges gewerbliches Angebot wie Einkauf, Handwerk oder Dienstleistungen für die Alltagsversorgung. Der Stadt- raum ist begrünt und möglichst entsiegelt, das Tempo auf 20/30 reduziert. Über Quartier- Verkehrs-drehscheiben sind Fuss- und Veloverkehr, ÖV so- wie Sharing-Angebote optimal miteinander vernetzt.



Nachbarschaftsstrassen schaffen einen Ort des sozialen Austauschs. Begrünte und Schatten spendende Aufent- haltsbereiche sowie zusammen- hängende Grünflächen werden zu Treffpunkten, Spiel- und Begegnungsorten. Die Geschwin- digkeit ist auf Tempo 20 redu- ziert, Fuss- und Veloverkehr stehen im Vordergrund. Die Nachbarschaftsstrassen sind autofrei oder weitgehend von MIV befreit, Parkieren ist auf das Minimum reduziert und findet hauptsächlich auf Privatgrund statt. Die Anlieferung und der Güterumschlag sowie die Zu- fahrten für Rettung, Feuerwehr, Müllabfuhr usw. sind gewähr- leistet.



Das tun wir für ein lebenswertes und klimaneutrales Zürich.

Um die Vision zu erreichen, braucht es verbindliche strategische Schwerpunkte, die in den kommenden Jahren in allen Vorhaben von Stadtraum und Mobilität verfolgt werden.

Die Strategie «Stadtraum und Mobilität 2040» führt politische und fachliche Ziele zu einem integralen Zielbild zusammen und definiert damit Leitplanken für die gemeinsame Weiterentwicklung von Stadtraum und Mobilität.

Die Strategie zeigt, wie die Stadträume qualitativ weiterentwickelt werden können und sich die zunehmende Mobilität effizient und stadtverträglich bewältigen sowie klimaneutral gestalten lässt.



Lebenswert bleiben. Klimaneutral werden.

stadt-zuerich.ch/stadtraum-mobilitaet



Stadt Zürich
Tiefbauamt, Verkehr und Stadtraum
Werdmühleplatz 3
8001 Zürich
T +41 44 412 50 99
stadt-zuerich.ch/stadtraum-mobilitaet