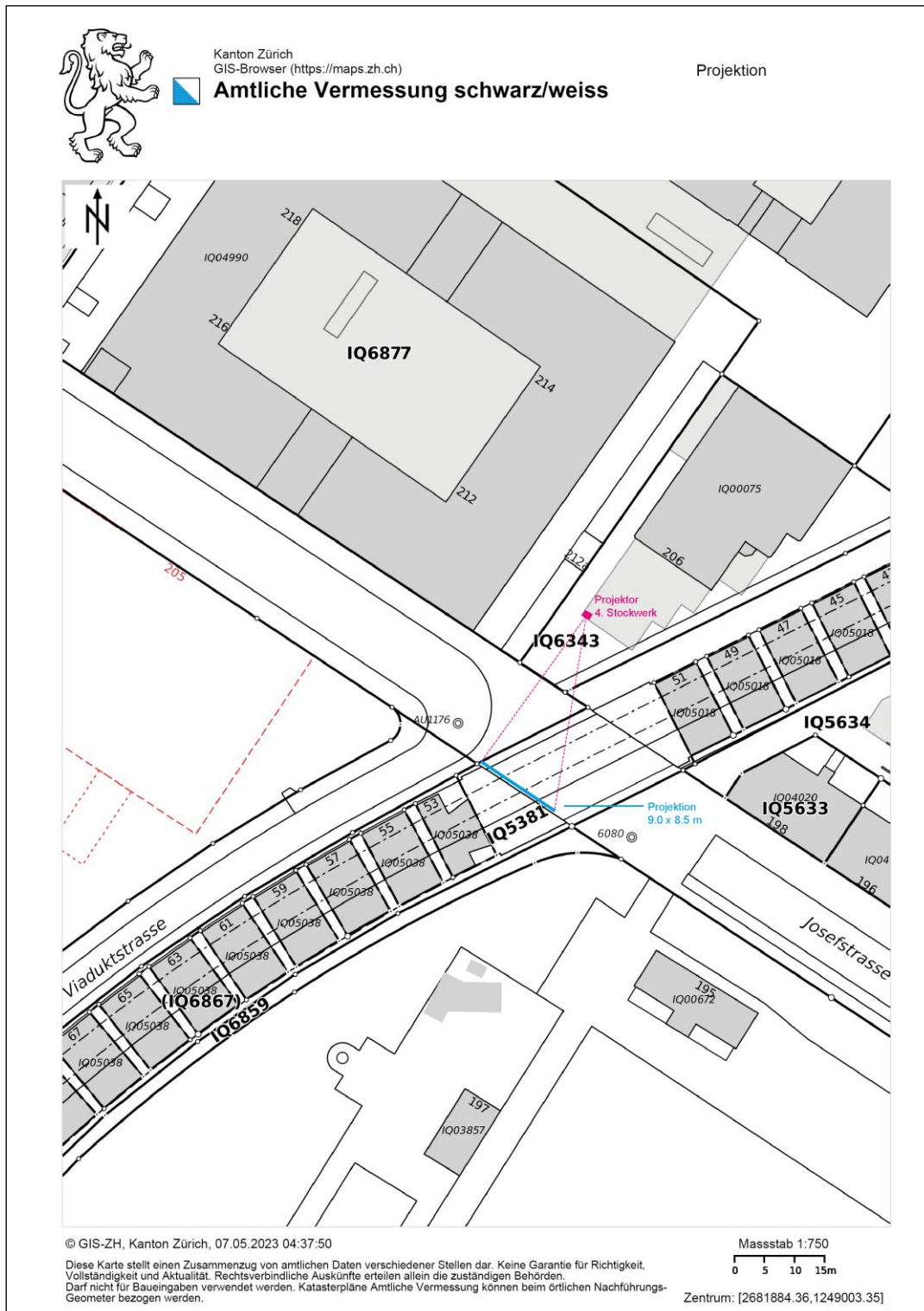


Projektion – Hinweise zur Gesuchstellung

Mit aussagekräftigen Informationen helfen Sie uns, Ihr Gesuch speditiv zu prüfen.

Kataster mit Strassennamen/Nr. und Verortung der Reklame

<https://maps.zh.ch>

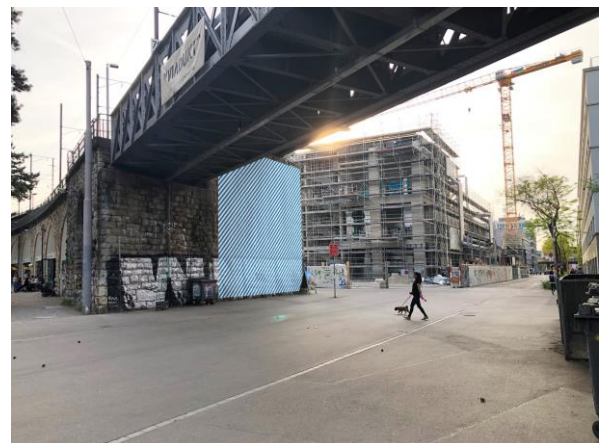
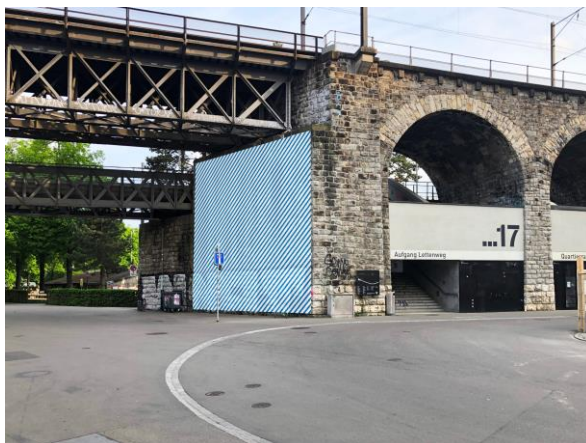
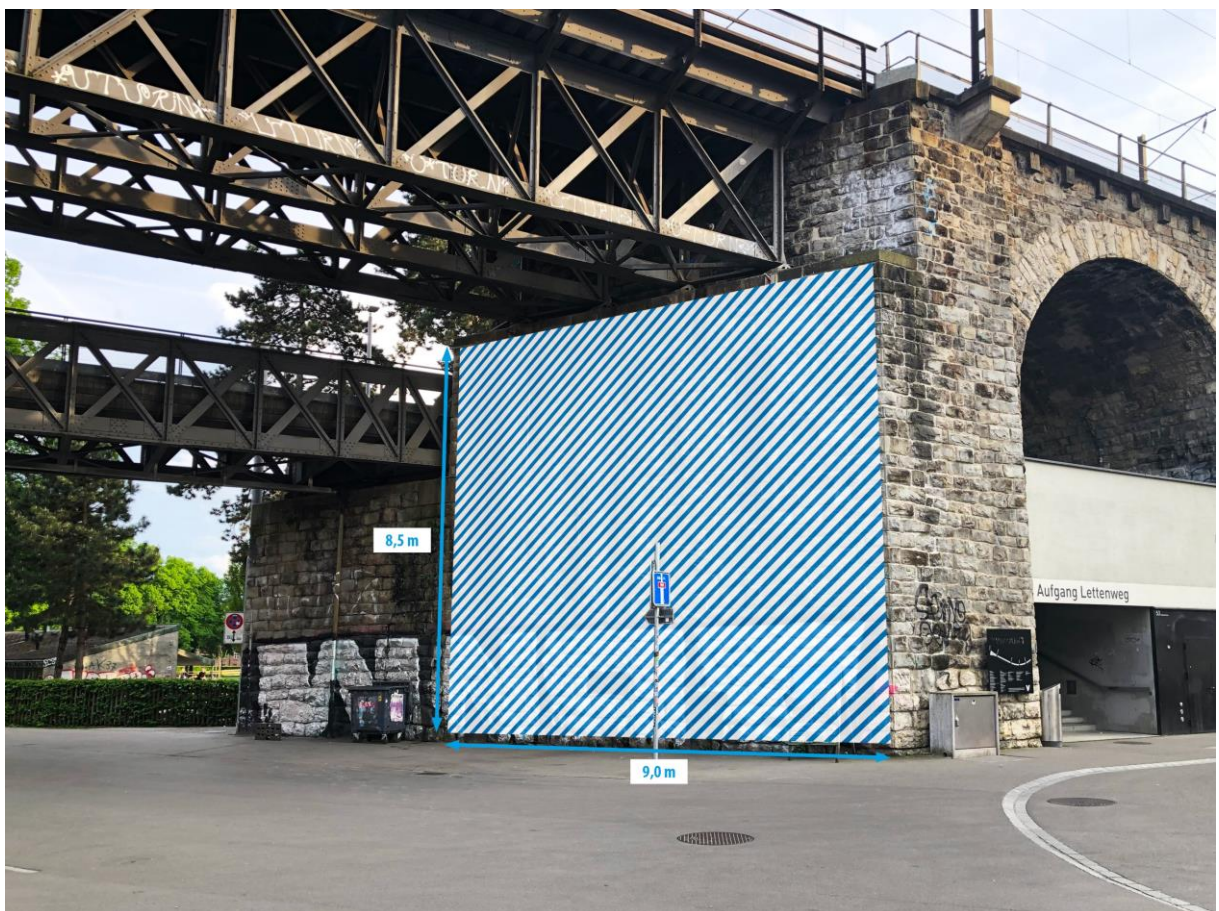




2/3

Aktuelle Fotoaufnahmen mit gut sichtbarem Strassenkontext und massstabgetreu eingezeichneter Projektionsfläche.

- Ansichten aus allen Fahrrichtungen, aus der Nähe und bis ca. 70 m Distanz.
- Querformat
- Keine Panoramaaufnahmen/verzerrte Aufnahmen





3/3

Projektion

Reichen Sie mit Ihrer Voranfrage/dem Gesuch ein beispielhaftes Muster der Projektion als Videodatei ein. Die finale Projektion bedarf der schriftlichen Freigabe.

Kontakt

Stadt Zürich
Dienstabteilung Verkehr
Bereich Verkehrssicherheit (Reklamegesuche)

E-Mail: dav-reklamen@zuerich.ch

Hinweis: Bitte beachten Sie, dass bei der in diesem Dokument beispielhaft gezeigten Örtlichkeit nicht auf eine generelle Bewilligungsfähigkeit für eine Projektion geschlossen werden kann.