



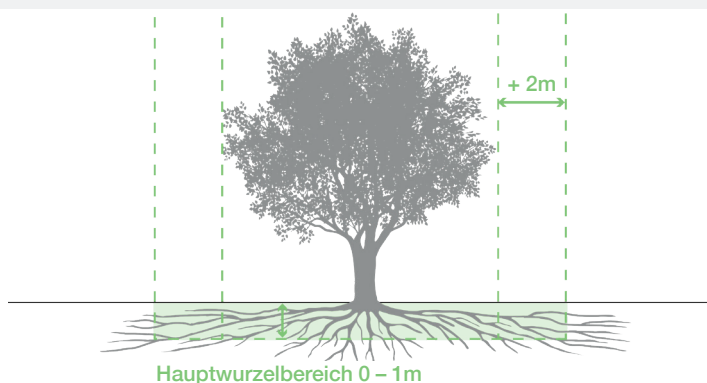
## Bauen mit Baumerhalt

### Grundsätze für das Bauen in Baumnähe

Beim Bauen in Baumnähe ist eine ausgewiesene **Baumfachperson** zur Festlegung der erforderlichen Schutzmassnahmen beizuziehen.

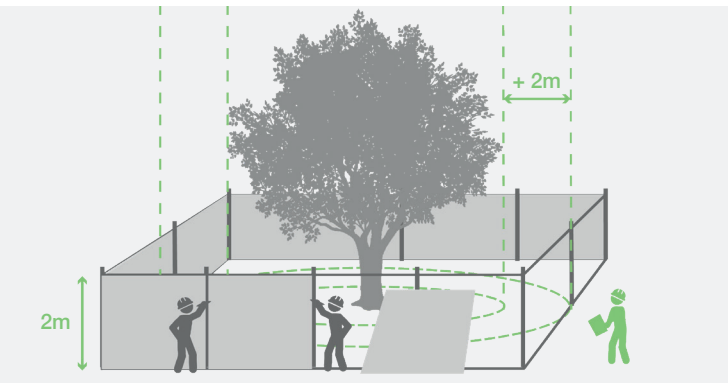
Sämtliche Massnahmen am Baum dürfen grundsätzlich nur von einer **Baumfachperson** durchgeführt werden.

Bei Bäumen auf öffentlichem Grund sind im Vorfeld alle Massnahmen mit Grün Stadt Zürich abzusprechen.



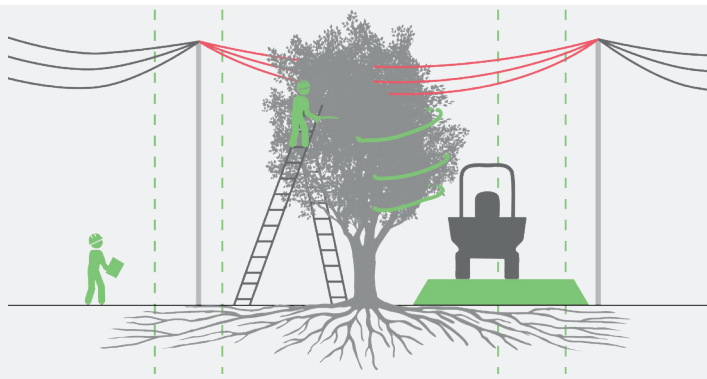
#### Baumschutzbereich

Wirksamer Baumschutz ist Kronen- und Wurzelschutz. Der Hauptwurzelbereich liegt im Kronentraufbereich (+2m, bei Säulenformen +5m), ist oberflächennah und benötigt besonderen Schutz.



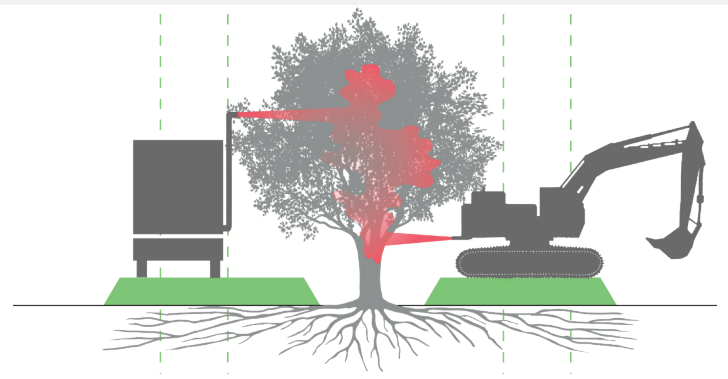
#### Baumschutzwand

Bereits vor Baubeginn möglichst grossen Bereich mit unverrückbaren Baumschutzwänden (2m hoch) gemäss Vorgaben der Baumfachperson schützen.



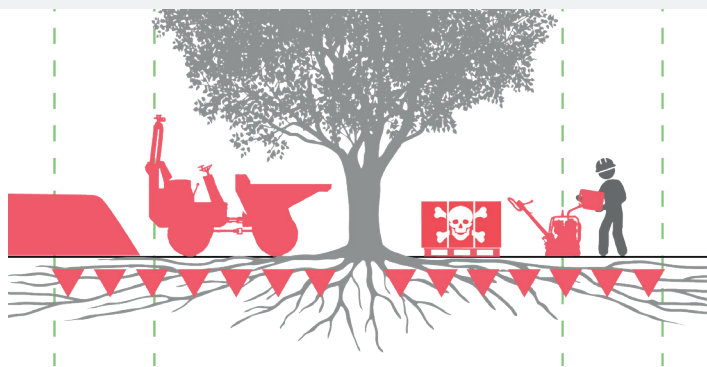
#### Schutz der Krone

Vor Baubeginn Lichtraumprofil durch Baumfachperson prüfen und wenn nötig erstellen lassen. Wahl der Maschinen und Fahrzeuge den Höhenverhältnissen anpassen. Installationen in den Baumkronen sind untersagt.



#### Keine Abgase, Abluft oder Staub

Stamm und Krone dürfen nicht durch heisse Abgase, Abluft oder Staub beeinträchtigt werden. Fahrzeuge und Maschinen sind mit entsprechendem Abstand zu positionieren.



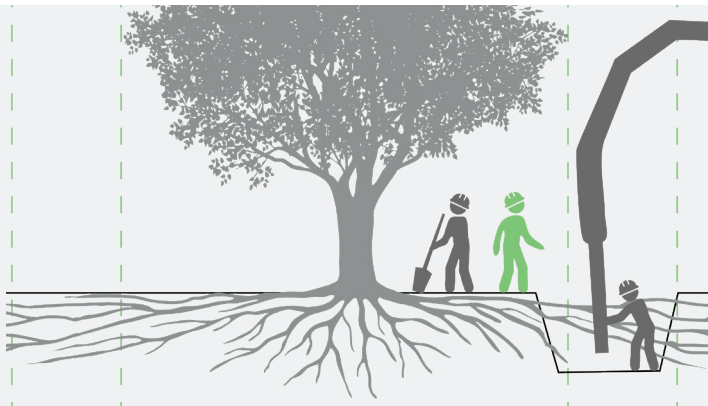
#### Keine Verdichtungen oder Verschmutzung

Der Wurzelbereich darf nicht befahren oder als Lagerfläche benutzt werden. Jegliche Art von Verschmutzung oder Verdichtung im Baumschutzbereich ist verboten.



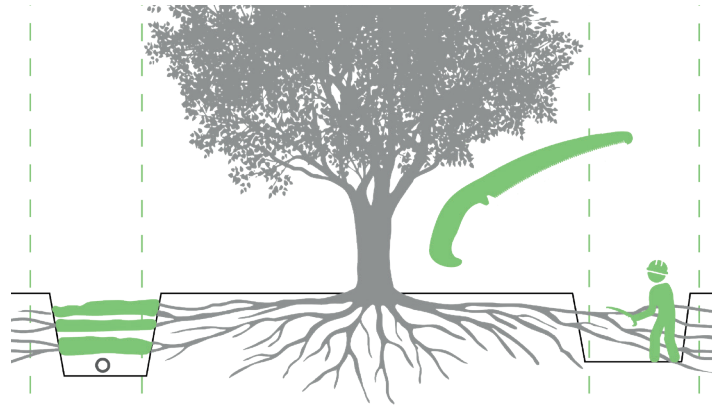
#### Keine Terrainveränderungen im Baumschutzbereich

Kein Abtrag, keine Aufschüttung oder Grabarbeiten – auch kein Abscheren des Bodens. Ausnahmen sind nur in Einzelfällen und in Absprache mit der Baumfachperson zulässig.



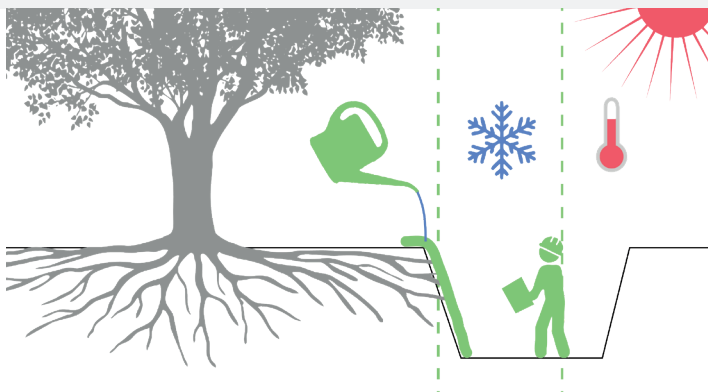
#### Arbeiten im Kronentraufbereich

Grabungen im Wurzelraum nur von Hand oder mit Saugbagger und nur unter Begleitung der Baumfachperson.



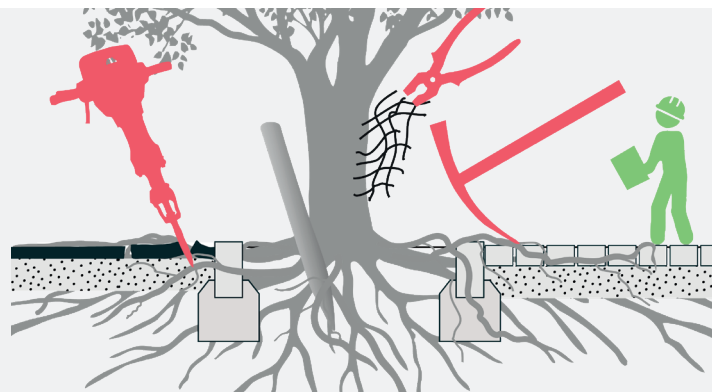
#### Offen liegende Wurzeln

Wurzeln niemals selbstständig schneiden, sondern durch die Baumfachperson schützen oder fachgerecht zurückschneiden lassen. Gruben-/Grabenverbau entsprechend anpassen.



#### Wurzelschutz

Wurzeln durch die Baumfachperson vor Austrocknung und Kälte schützen. Eventuell Bewässerung / Wurzelvorhang installieren.



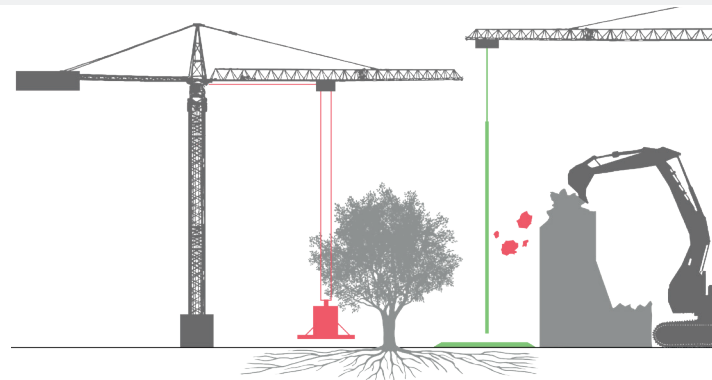
#### Eingewachsene Objekte

Eingewachsene Objekte wie Randsteine, Beläge, Zäune, etc. belassen. Eine allfällige Entfernung ist mit der Baumfachperson abzusprechen.



#### Bodenschutz

Bei Flächennutzung innerhalb des Baumschutzbereichs Podeste und Pisten nur nach Absprache mit Baumfachperson erstellen.



#### Kräne und Rückbauarbeiten

Keine Hubvorgänge durch oder über die Krone. Aufstell- und Abbauarbeiten von Kränen sind ausserhalb des Baumschutzbereichs durchzuführen. Die Bäume sind vor herabfallenden Lasten, Tropfwasser und Trümmern zu schützen.



#### Strassenbäume

Mindestens die offene Baumscheibe mit unverrückbarem Baumschutzzaun gemäss Vorgaben schützen. Flächennutzung im Baumumfeld auf öffentlichem Grund ist mit der Baumfachperson von Grün Stadt Zürich abzusprechen.

#### Weiterführende Informationen:

Bäume auf privatem Grund:  
[stadt-zuerich.ch/freiraumberatung](http://stadt-zuerich.ch/freiraumberatung)

Bäume auf öffentlichem Grund:  
[stadt-zuerich.ch/baumersatz-aktuell](http://stadt-zuerich.ch/baumersatz-aktuell)

