



# Altstetten / Albisrieden Diagonal 2025

Spirgarten, Zürich Altstetten  
31. März 2025

# Ablauf des Abends

---

**Stadtrat André Odermatt**

Vorsteher Hochbaudepartement

- Das grosse Ganze
- Hochbauvorhaben

---

**Stadtrat Michael Baumer**

Vorsteher Departement der Industriellen Betriebe

- ÖV-Angebot
- Wasserversorgung
- Wärmeversorgung

---

**Stadträtin Simone Brander**

Vorsteherin Tiefbau- und Entsorgungsdepartement

- Mobilität
- Kreislaufwirtschaft
- Grüne Oasen

---

**Daniel Zeller**

Drehscheibe Altstetten/Grünau

- Kurze Vorstellung

---

**Fragen aus dem Publikum**

---

**Apéro**

---







# Ein paar Worte zum grossen Ganzen

**Abo** Siedlung Letzi in Altstetten

## So sehen die 81 preisgünstigen Wohnungen der Stadt aus

Ab Dienstag vermietet die Stadt Wohnungen in der Siedlung Letzi. Auf dem Areal entstehen auch Alterswohnungen – mit besonders schöner Aussicht.

## Altstetten will einfach nicht hip werden

Das grösste Quartier Zürichs verändert sich rasant. Doch trotz Boom und Bevölkerungswachstum ist Altstetten kein Trendquartier. Hoffentlich bleibt dies so. Ein Kommentar.

**Gemeinnütziger Wohnraum**

## Stadt Zürich kauft 138 Wohnungen in Albisrieden

Für rund 182 Millionen Franken erwirbt die Stadt drei Grundstücke. Damit steigt der Bestand an gemeinnützigen Wohnungen.

## Der Mann, der sein ganzes Leben in Albisrieden verbrachte

Stadtzürcher Randquartiere wie Albisrieden haben den Ruf, anonym und trostlos zu sein. Insider Hans Amstad kann über solche Vorurteile nur staunen.

## In Altstetten soll das höchste Holzhochhaus der Schweiz entstehen – zusammen mit weiteren Bauten gehört es bald zur Zürcher Skyline

Die Stimmbevölkerung hat sich klar für den Büroturm der UBS ausgesprochen. Doch nicht immer war das Verhältnis der Zürcher zu Hochhäusern so gut.

## Wie der Autotraum in Altstetten wertvolle Landreserven blockiert

Der Norden von Altstetten ist von Autostrassen durchzogen. Dabei könnte die wertvolle Fläche laut einer Gruppe Stadtplaner auch für Wohnraum genutzt werden. Unser Kolumnist Thomas Hug bezeichnet die Idee als «Win-win-win-Lösung».

**TSÜRI** 

## Neubauprojekt «Letzi-garten»: 735 Mietenden blüht die Verdrängung

## In Altstetten soll das höchste Holzhochhaus der Schweiz entstehen – zusammen mit weiteren Bauten gehört es bald zur Zürcher Skyline

Die Stimmbevölkerung hat sich klar für den Büroturm der UBS ausgesprochen. Doch nicht immer war das Verhältnis der Zürcher zu Hochhäusern so gut.



# Kommunaler Richtplan

## Richtschnur bis 2040

### Festlegungen

Kommunal  
bestehend

Kommunal  
geplant

### Siedlung und Landschaft

#### Siedlungsentwicklung



Gebiet mit baulicher Verdichtung über BZO 2016

#### Quartierzentren



Quartierzentrum

#### Freiraumentwicklung



Freiraum mit besonderer Erholungsfunktion



Freiraum mit besonderer Erholungsfunktion, ungefähre Lage

B = Parkanlagen, Plätze, Friedhöfe

C = Schulsportwiesen, Sportanlagen (nicht städtisch)

D = Gärten (Kleingärten und Gemeinschaftsgärten)



Freiraum mit allgemeiner Erholungsfunktion



Freiraum mit allgemeiner Erholungsfunktion, ungefähre Lage

LP = Landschaftlicher Park

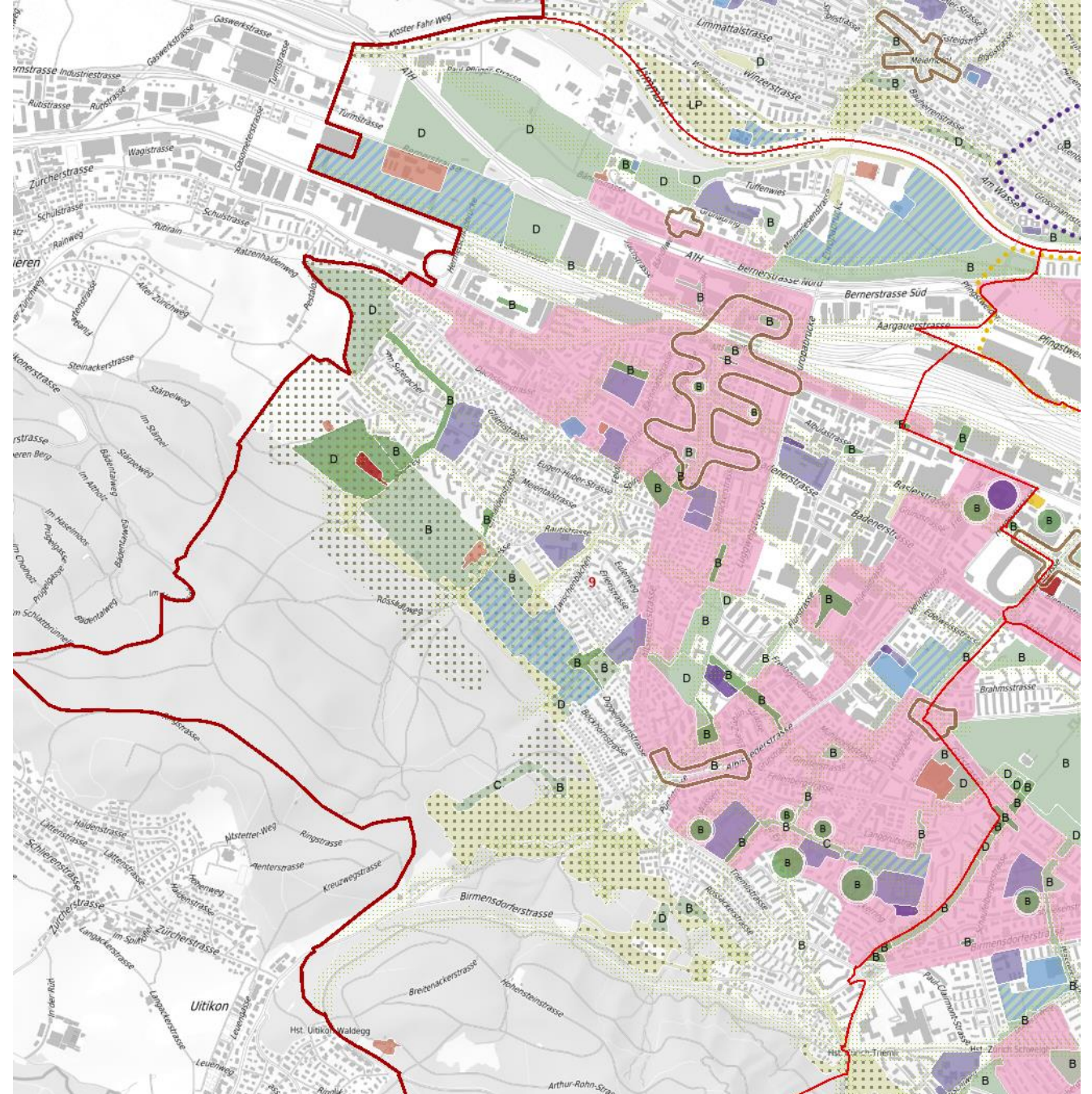


Siedlungsnaher Erholungsraum mit Handlungsbedarf

#### Stadtnatur



Ökologischer Vernetzungskorridor





# Schulanlage Tüffenwies

Neubau für 24 Sekundarschulklassen im Tagesschulbetrieb



- Dreifachsporthalle
- Freiraum für Schule und Quartier
- Stand: Im Bau
- Bauzeit: 2025–2028



# Weitere Projekte in der Grünau

## Gesundheitszentrum für das Alter

Instandsetzung und Erweiterung  
Architekturwettbewerb läuft



## Gemeinschaftszentrum

Erweiterung  
Planerwahlverfahren läuft





# Schlachthof-Areal

## Entwicklungsplanung



Fläche von über 50 000 m<sup>2</sup>  
(mehr als 3,5-mal der  
Gesamtfläche Hallenstadion)

### Ziele:

- Urbanes Arbeitsplatzgebiet schaffen
- Öffnung des Areals
- Öffentliche Grün- und Freiräume
- Schulstandort
- Prüfung Wohnen

**Zeitraum:** 2024–2028

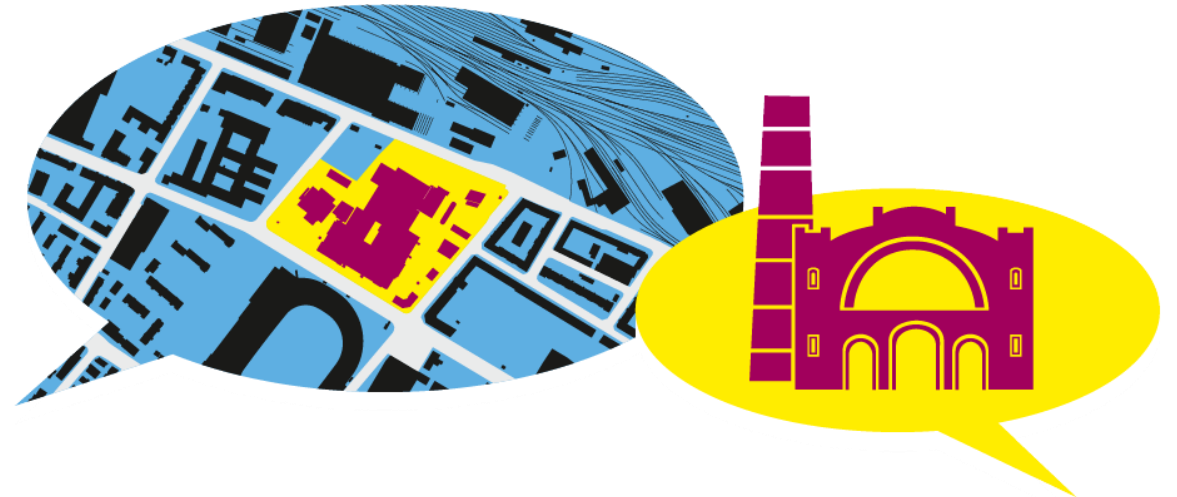


# Schlachthof-Areal

## Mitwirkung

### Nächste Termine:

- Online-Mitwirkung: 7. bis 28. Mai 2025
- Zweite Dialogveranstaltung: 9. März 2026



# Wohnsiedlung Letzi

## Generationenübergreifendes Gemeinschaftsprojekt



- Projekt der Stiftung Alterswohnungen (131 Whg.), Stiftung Familienwohnungen (53 Whg.) und Liegenschaften Stadt Zürich (81 Whg.)
- Gewerbeflächen
- Bauabschluss: Sommer 2025
- Bezug: Herbst 2025



# Wohnsiedlung Salzweg

## Neue Wohnsiedlung als Beitrag zum Drittelsziel



- 230 gemeinnützige Wohnungen
- Doppelkindergarten mit Betreuung
- Gewerbeflächen zur Quartiersversorgung
- Stand: In Planung
- Volksabstimmung: Mai 2025
- Voraussichtliche Bauzeit: 2026-2029



# Hallenbad Altstetten

Instandsetzung nach 50-jähriger Betriebszeit



- Erweiterung mit neuer Schulschwimmanlage
- Vielfältiges Angebot fürs Quartier, die Sportvereine und Schulkinder
- Aktuell in der Planungsphase
- Volksabstimmung: 2027
- Voraussichtliche Bauzeit: 2027-2029



# Letzigrund / Leichtathletik-Halle

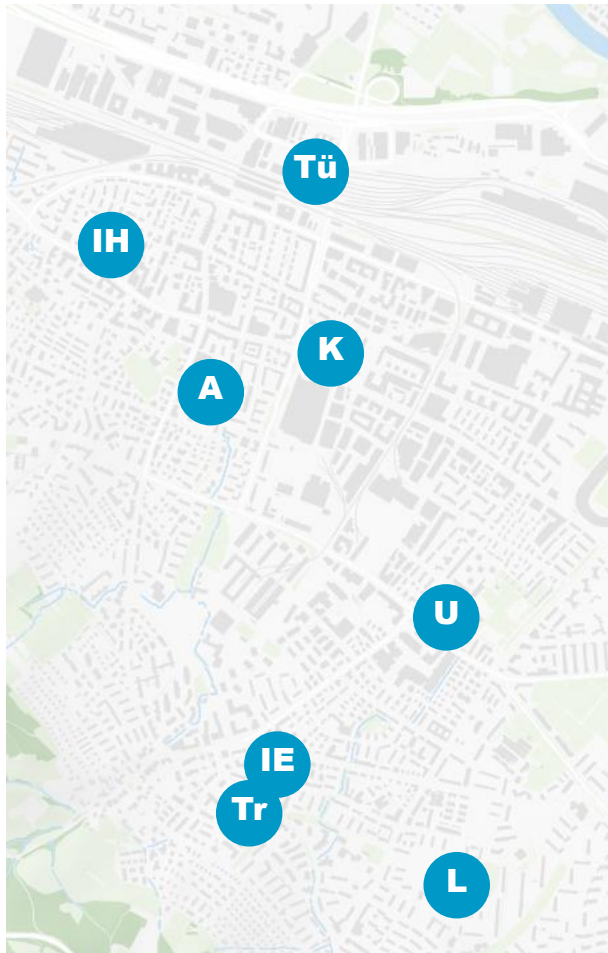
Neue Trainings-Halle von Leichtathletik-Club Zürich (LCZ)



- Stadt gewährt 50-jähriges Baurecht und unterstützt Bau und Betrieb finanziell
- Entlastung bestehender Sportflächen (z. B. Sihlhölzli)
- Aktuell Beratung im Gemeinderat

# Schulraumplanung Altstetten Albisrieden

Laufende und geplante Bauprojekte

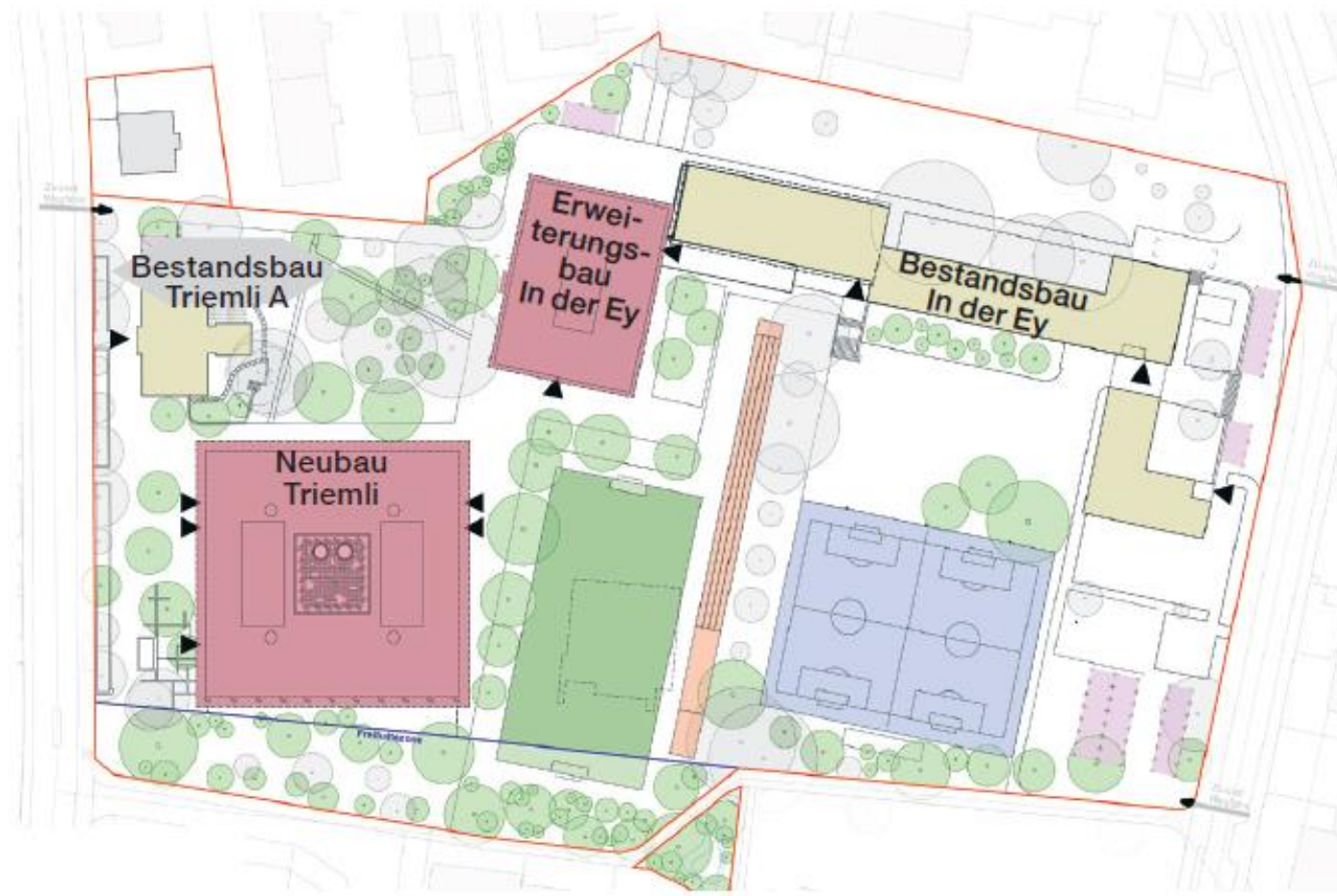


- IE Schule In der Ey**
- Tr Schule Triemli**
- U Schule Utogrund**
- Tü Schule Tüffenwies**
- K Schulanlage Kappeli**
- IH Schule Im Herrlig**
- A Schule Altstetterstrasse**
- L Schule Letzi**



# Schulanlage Triemli / In der Ey

## Neubau und Erweiterung



- Baubeginn Neubau erfolgte im Februar 2025
- Nächste Schritte: Aushub der Baugrube, Bohrung der Erdsonden
- Bezug 2029
- Instandsetzung: voraussichtlich 2. Quartal 2029



# öv



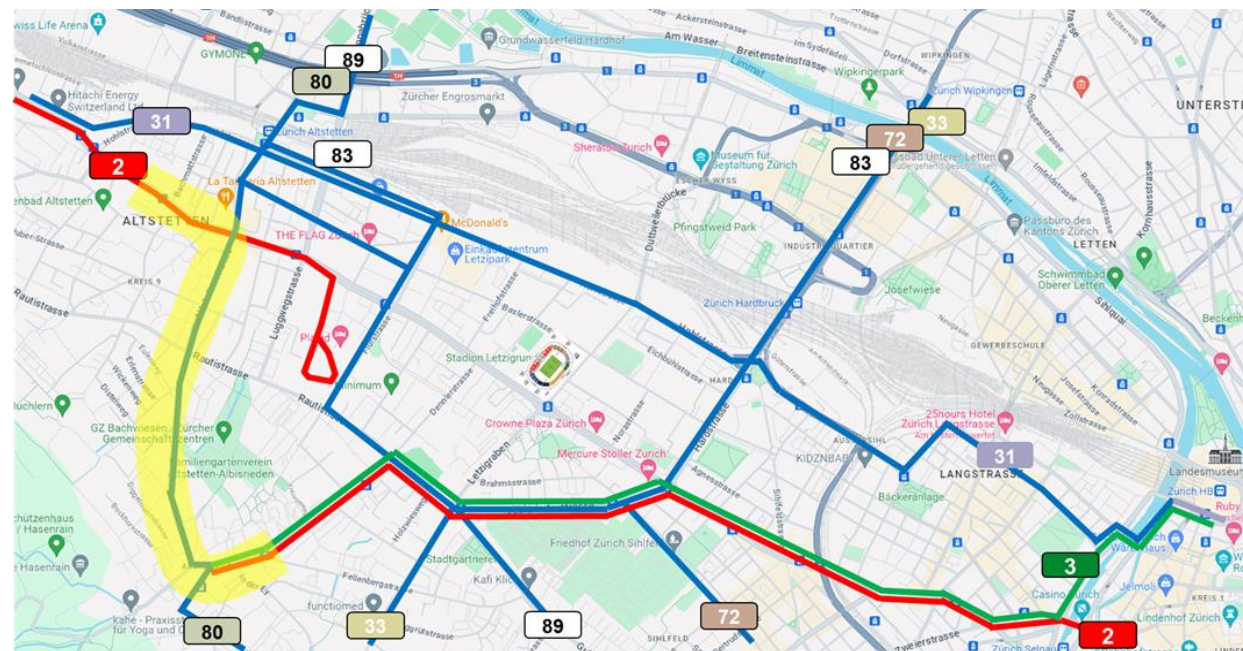


# ÖV-Angebot bei Fussballspielen im Letzigrund

Regime seit Juli 2024

Neu Weiterbetrieb Linien 2 und 3:

- **Linie 3** normal
- **Linie 2** von Bhf. Tiefenbrunnen nach Albisrieden umgeleitet
- **Linie 2** von Schlieren nach Haltestelle Grimselstrasse gewendet
- Erschliessung weitgehend gewährleistet mit der Linie 80 als Verbindung zwischen Albisrieden und Altstetten
- Konstruktive Zusammenarbeit mit Quartiervereinen und Fussballclubs

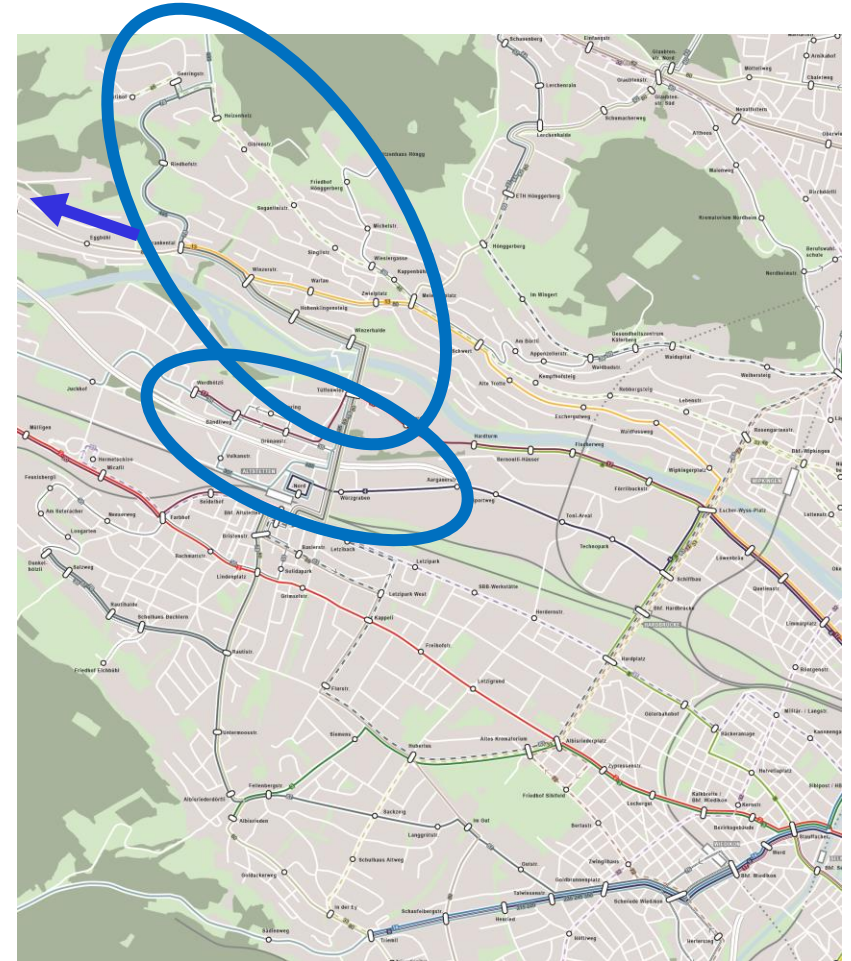


# Kurzfristiger Ausbau im Rahmen ZVV-Fahrplanverfahren\*

## Dezember 2025: Busnetz West

- Neue Führung **Buslinie 35** ab Bhf. Altstetten nach Bändliweg (anstelle 78) und Verlängerung nach Werdhölzli
- **Buslinie 78** von Dunkelhölzli ab Bahnhof Altstetten neu nach Frankental und Heizenholz (anstelle 89)
- **Buslinie 89** von Bahnhof Altstetten und Frankental neu nach Unterengstringen (anstelle 304, die aufgehoben wird)

\* Erfolgreicher Durchlauf ZVV-Fahrplanverfahren vorausgesetzt





# Kurzfristiger Ausbau

Hindernisfreier Ausbau Haltestelle  
Lindenplatz

- Hindernisfreier Ausbau mit hohen Haltekanten
- Rechtzeitige Genehmigung vorbehalten



# Kurzfristiger Ausbau im Rahmen ZVV-Fahrplanverfahren

Dezember 2026: Tram und Trolleybus

- Verlängerung **Linie 6** bis Letzigrund (Mo-So 6-20 Uhr, Sa/So ab 8 Uhr)
- Doppelgelenk-Trolleybusse **Linie 80**
- Taktverdichtung **Linie 83** in der Nebenverkehrszeit zum 7.5'-Takt (Mo-Fr)
- Betriebszeiterausbau **Linie 83** Mo-So bis Mitternacht
- Führung der **Linie 33** zum Triemlispital (anstelle Linie 80)





# Kurzfristiger Ausbau im Rahmen ZVV-Fahrplanverfahren

Dezember 2026: Führung Linie 35 stadtauswärts via Dachslernstrasse

- Pünktlichkeit sicherstellen (ÖV-Betrieb in der Dachslernstrasse zuverlässiger als in der Badenerstrasse)
- Hallenbad Altstetten nach Abschluss Sanierung direkt erschliessen
- Mit Strassen- und Werkleitungsbau Altstetten (SAW) abstimmen



# **Mittelfristiger Ausbau im Rahmen ZVV- Fahrplanverfahren**

Ca. 2032: Zusätzliche Tramlinie  
nach Altstetten

- Verlängerung der Linie 6 vom  
Letzigrund via Badenerstrasse  
nach Hermetschloo (neue  
Wendeschleife unter der Brücke)

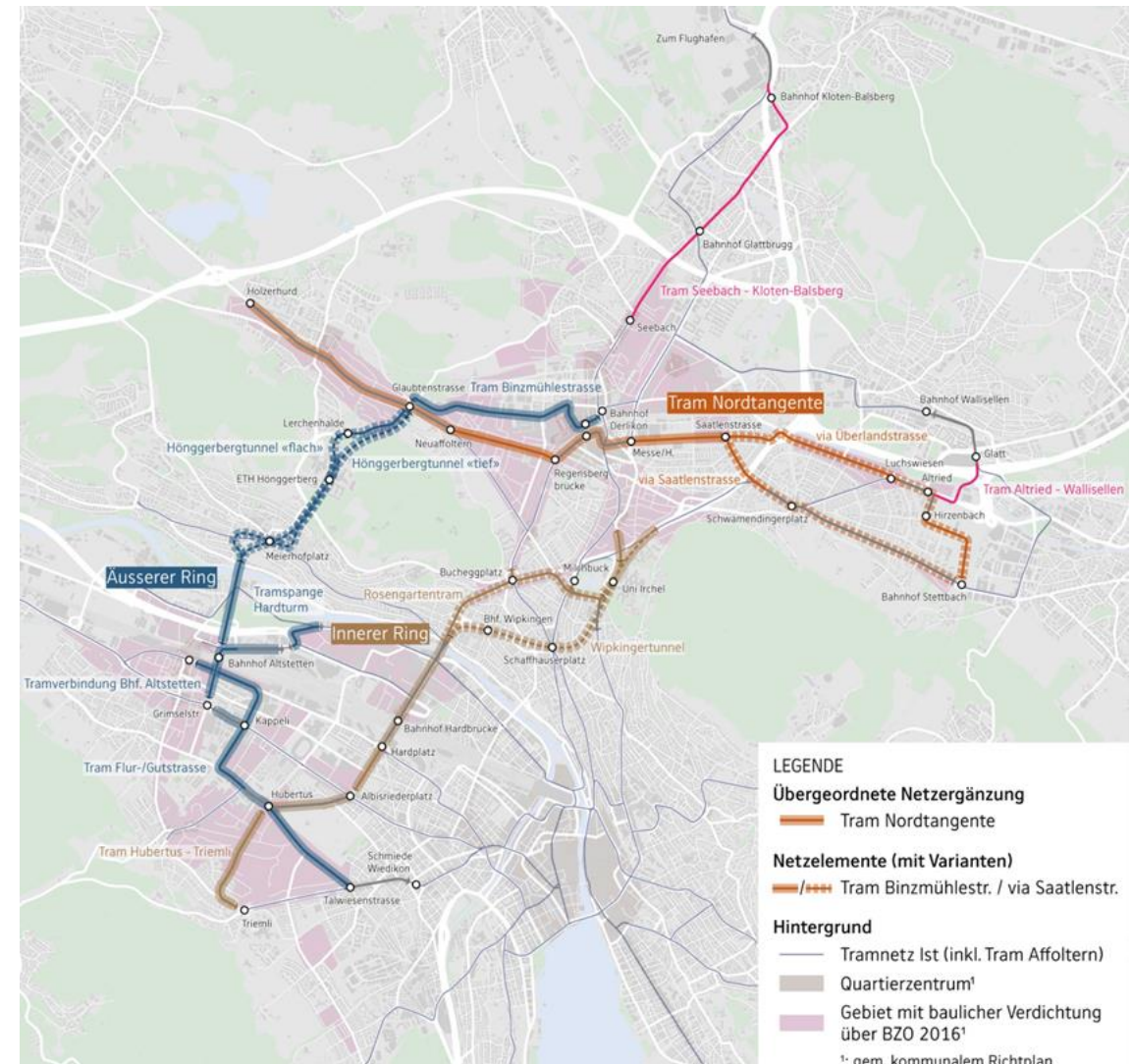




# Langfristiger Ausbau

## VBZ-Netzentwicklungsstrategie 2040

- Starkes Bevölkerungswachstum in Altstetten (ohne Arbeitsplatz-Zuwachs):
  - 2010: 45'000
  - 2020: 55'000
  - 2030: 65'000
  - 2045: 69'000
- Eigenes Zentrum mit guten Verbindungen in die Innenstadt und nach Zürich-Nord (polyzentrische Stadt Zürich)
- Frühzeitige Bereitstellung der nötigen ÖV-Kapazitäten im Rahmen ZVV-Fahrplanverfahren und VBZ-Netzentwicklungsstrategie



# Wasserversorgung

An architectural rendering of a water supply facility. The scene features a series of white, angular, column-like structures that resemble stylized trees or modern architecture. These columns are arranged in rows and are partially submerged in a body of water. The water is a deep blue color, and the columns are reflected in it. The background is a light, hazy sky. The overall style is clean and modern.



# Das Grundwasserwerk Hardhof

## Wie Grundwasser zu Trinkwasser wird





# Grundwasserförderung

## Mit vier Horizontalfilterbrunnen

- Fassung des Grundwassers in 20 bis 25 Metern Tiefe
- Hohe Qualität des Grundwassers: bis dato direkte Einspeisung in das Trinkwasser-Verteilnetz
- **Neu und vorsorglich:** Ausrüstung der Horizontalfilterbrunnen mit permanenter UV-Desinfektion
- Qualitätssicherung des Trinkwassers



**Horizontalfilterbrunnen**



# Limmatwasser-Aufbereitungsanlage (LIWA)

Instandsetzung für die Stärkung der Versorgungssicherheit

- Erstellung der LIWA im Jahr 1997
- Idee: Aufbereitung von Limmatwasser zur Anreicherung im Grundwasserfeld

## **Ziel der Instandsetzung bis im Frühjahr 2026:**

- Erhöhung der Wasserentnahme aus dem Grundwasserfeld Hardhof
- Sicherstellung des städtischen Trinkwasserbedarfs als Redundanz



**Neue PV-Anlage auf der LIWA**



# Ausblick bis 2030

## Technische Erneuerungen rund um das Grundwasserfeld





# Wärmeversorgung

An aerial photograph of Zurich, Switzerland, showing a dense urban landscape with various building types, green spaces, and a mountain range in the background under a cloudy sky. The title 'Wärmeversorgung' is overlaid in large white text.



# Unterstützung beim Ersatz fossiler Heizungen

## Fördergelder und Beratungsangebot

- Förderung Fernwärmeanschluss oder Installation Wärmepumpe durch Stadt und Kanton
- **seit 2024:** zusätzlich städtische **Fördergelder** für **vorzeitigen Heizungsersatz**
  - für Öl- und Gasheizungen mit weniger als 15 Betriebsjahren
- Energieberatung Stadt Zürich
  - Beratung Heizungsersatz
  - bei Bedarf: Energiecoaching vor Ort
  - Beatenplatz 2, 8001 Zürich,  
044 412 24 24, [energieberatung@zuerich.ch](mailto:energieberatung@zuerich.ch)





# Fernwärmeausbau

Fernwärme löst Gasversorgung in grossen Teilen von Altstetten ab

- **Fernwärme** aus ewz-Energieverbund Altstetten und Höngg **ersetzt schrittweise das Gasverteilnetz**
  - **Altstetten-Nord**: Stilllegung Gasverteilnetz **2030**
  - **Altstetten-Ost**: Stilllegung Gasverteilnetz je nach Standort **zwischen 2031 und 2034**
  - übriger Teil von Altstetten, der mit Fernwärme erschlossen wird: Beschluss zum Zeitplan folgt
- Rechtzeitiger **Ersatz von Gasheizungen und übrigen Gasgeräten** nötig
  - Entschädigung für nicht amortisierte Investitionen
- Weitere Infos: [stadt-zuerich.ch/gasnetz](http://stadt-zuerich.ch/gasnetz)





# Energieverbund Altstetten und Höngg

Energieverbund Altstetten Nord und Höngg  
(weitgehend erschlossen)

Energieverbund Altstetten Ost und West  
(Erschliessung bis 2033)

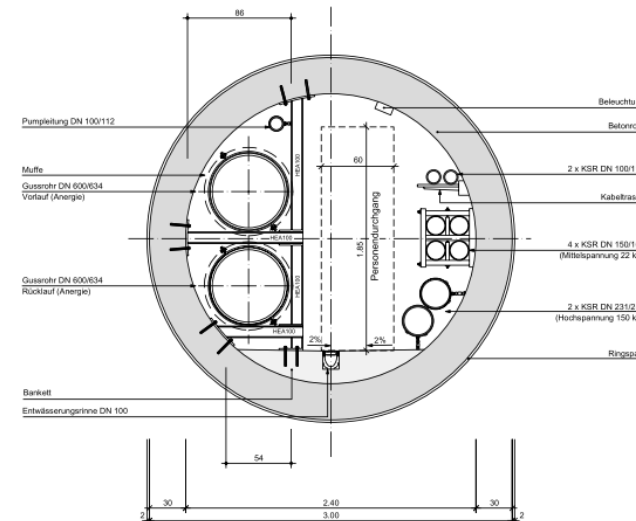
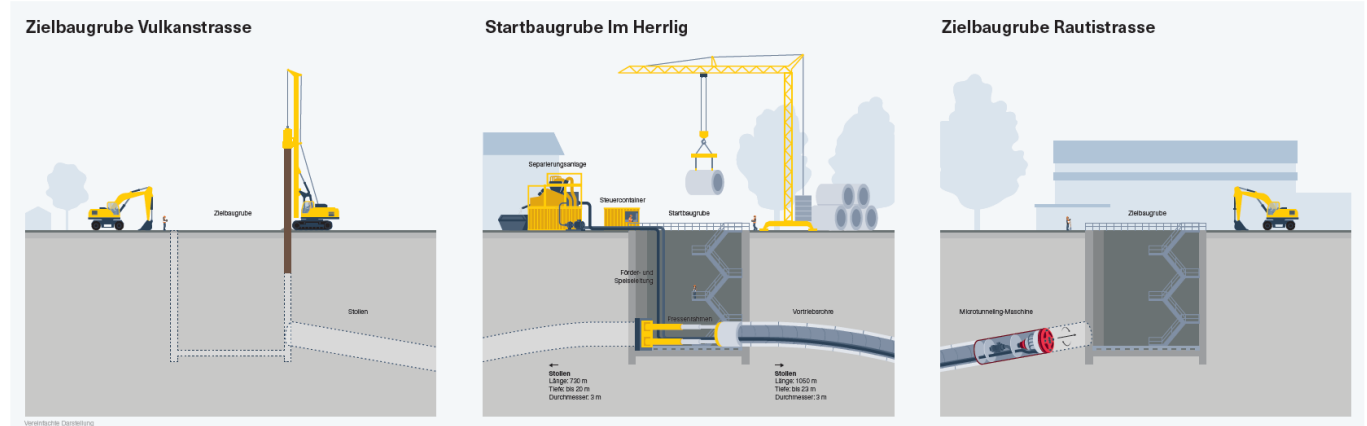
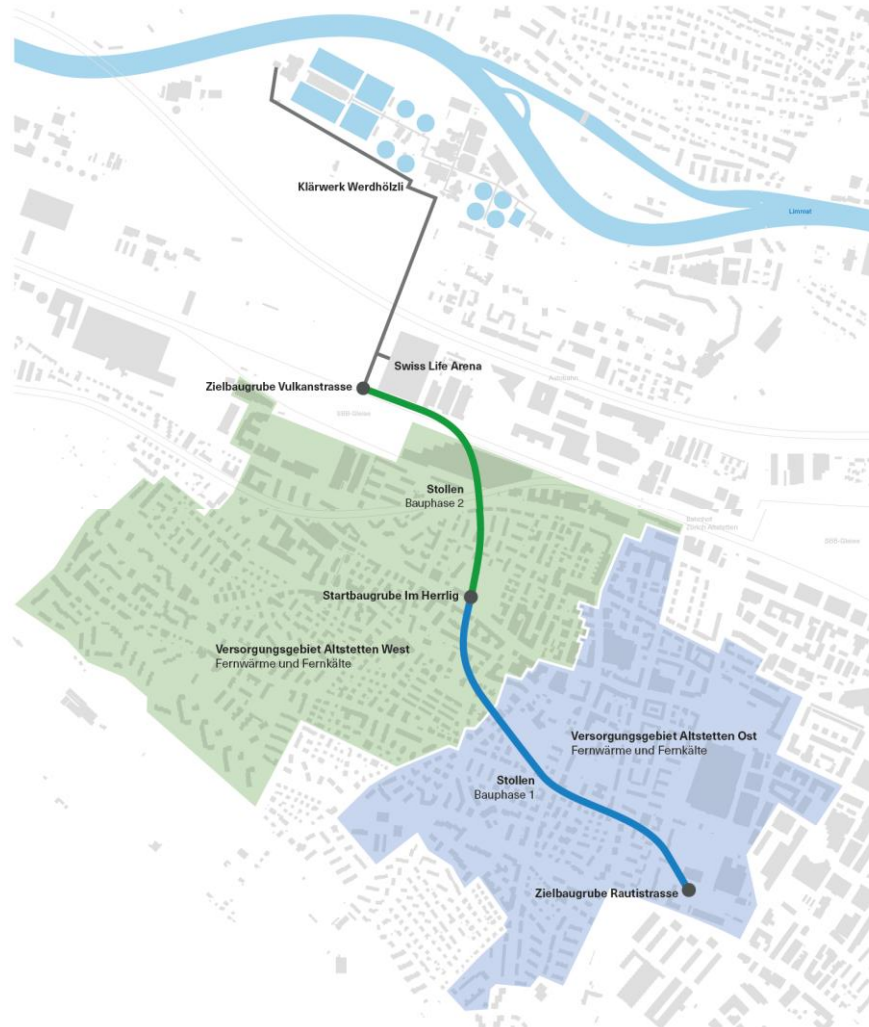
Kälteverbund  
ab Swiss Life Arena

ARA Werdhölzli

Mehr erfahren: [ewz.ch/altstetten-hoengg](https://www.e wz.ch/altstetten-hoengg)



# Anergieerschliessung Altstetten Ost und West



Anergie-Startgrube Im Herrlig

# EV Altstetten Ost – Energiezentrale Rautistrasse



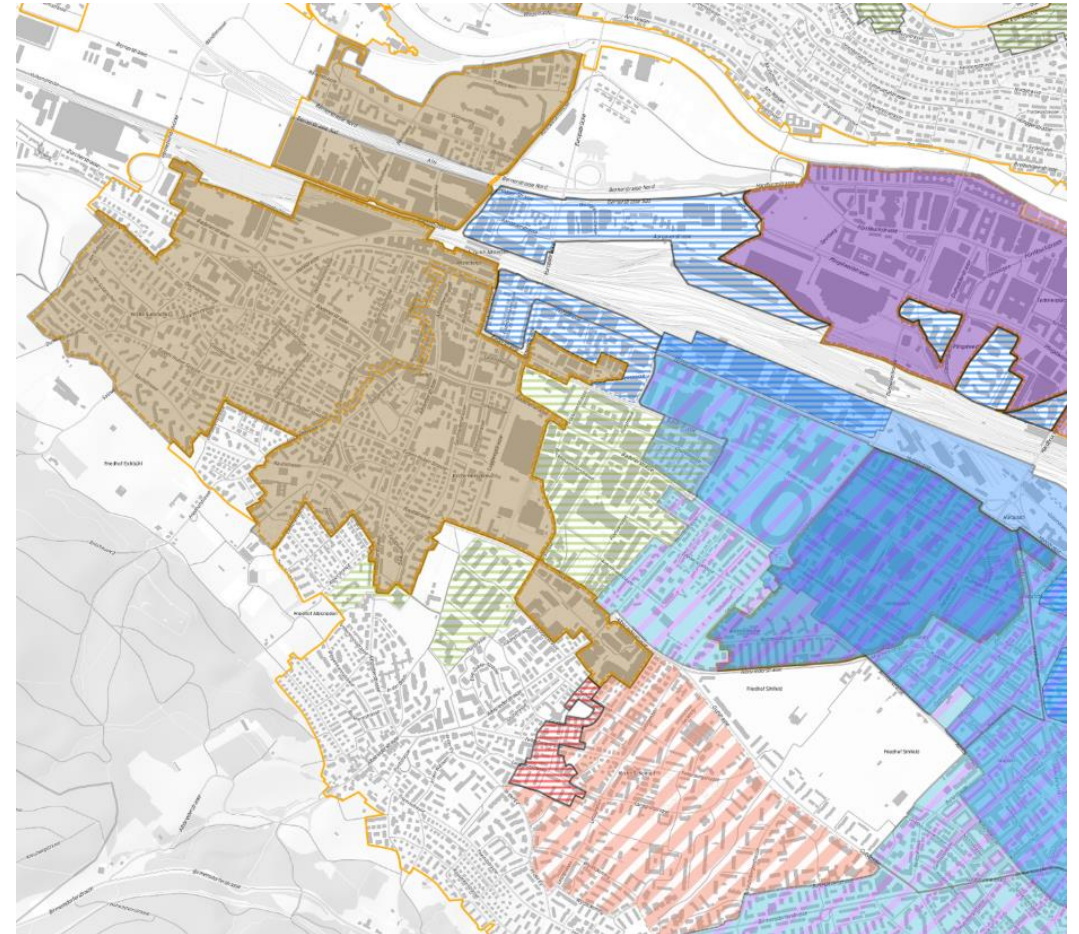
Anergie-Zielgrube EZ Rautistrasse



# Weiterer Ausbau der Fernwärme im Quartier

## Prüfung für Albisrieden

- Weitere Gebiete sind in Prüfung (schraffierte Flächen)
- Erarbeitung eines Gesamtkonzepts für Wiedikon – Albisrieden – Hard – Sihlfeld notwendig
- Alternativen zu einer Holzzentrale für Albisrieden werden geprüft



# Mobilität, Kreislaufwirtschaft und grüne Oasen



# Lebensqualität steigern

## Stetige Entwicklung

### Festlegungen

Kommunal  
bestehend

Kommunal  
geplant

### Siedlung und Landschaft

#### Siedlungsentwicklung



Gebiet mit baulicher Verdichtung über BZO 2016

#### Quartierzentren



Quartierzentrum

#### Freiraumentwicklung



Freiraum mit besonderer Erholungsfunktion



Freiraum mit besonderer Erholungsfunktion, ungefähre Lage

B = Parkanlagen, Plätze, Friedhöfe

C = Schulsportwiesen, Sportanlagen (nicht städtisch)

D = Gärten (Kleingärten und Gemeinschaftsgärten)



Freiraum mit allgemeiner Erholungsfunktion



Freiraum mit allgemeiner Erholungsfunktion, ungefähre Lage

LP = Landschaftlicher Park

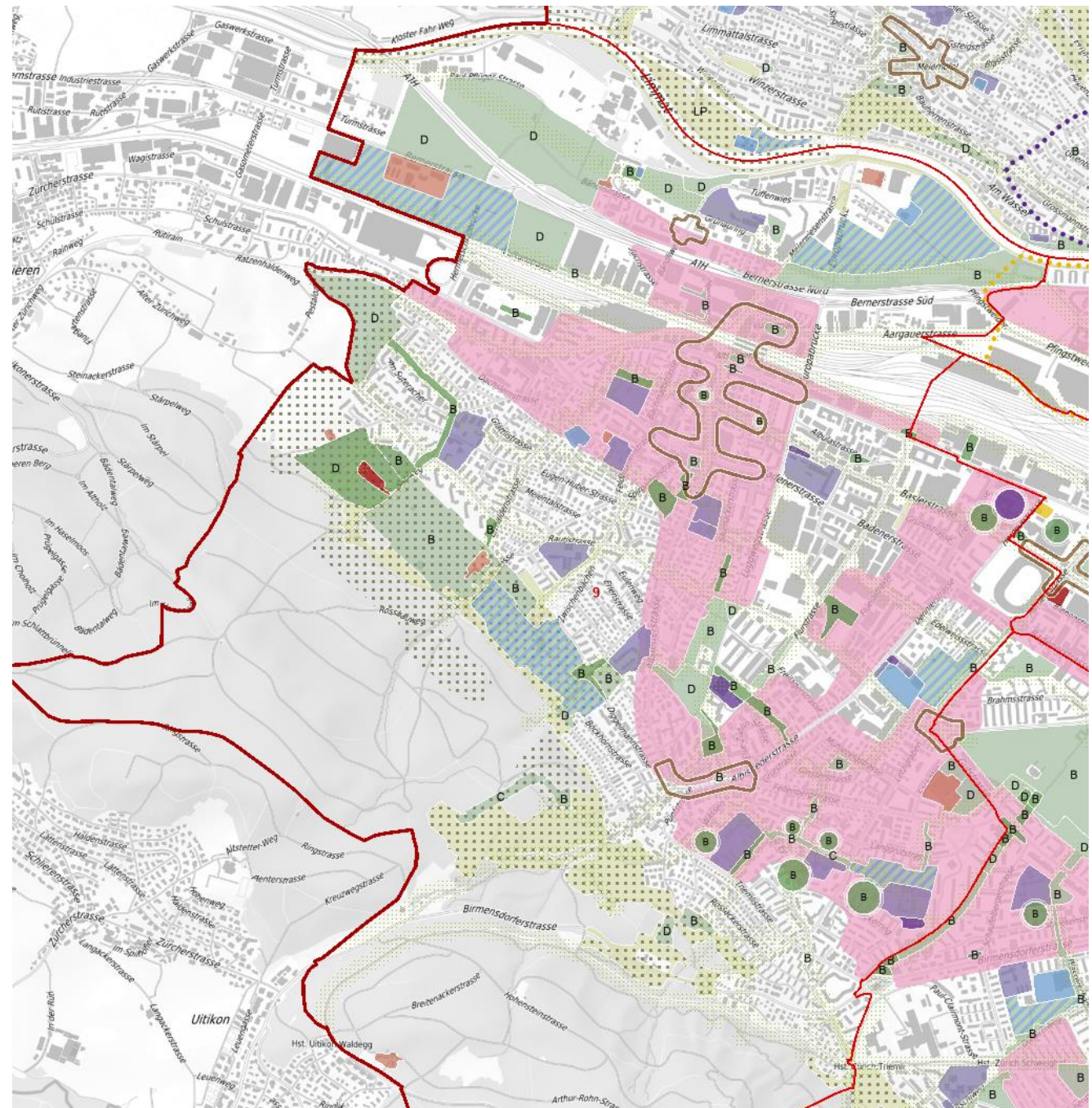


Siedlungsnaher Erholungsraum mit Handlungsbedarf

#### Stadtnatur



Ökologischer Vernetzungskorridor





# Wie entwickeln sich unsere Grün- und Freiräume

Fachplanungen bilden die Basis



Bild: Thomas Hoffmann



# Baubeginn auf dem Areal «Dunkelhölzli»



- Verbesserung der Naherholung und Förderung der Gartennutzung
- Umbau des Wohnhauses mit Wirtschaftsgebäude abgeschlossen
- Baustart erfolgt: Garten, Park und Hochwasserschutz
- Geplant: Gewächshäuser und Gebäude Salzweg für Gartennutzer\*innen anpassen



# Koch-Park & Kohlenlagerhalle

## Öffentlicher Park für das Quartier

**Eröffnung am  
27. Juni 2025**





# Neue Ausstellung Stadtnatur

- Interaktive Ausstellung zum Thema Stadtnatur mit dem Titel: Vernetzte Natur – Lebenswerte Stadt
- Informationen in der Ausstellung basieren u. a. auf der «Fachplanung Stadtnatur», die im Juli 2024 lanciert wurde
- Rahmenprogramm mit Veranstaltungen und Führungen, Fachtagung und Züri z'Fuess-Spaziergang zum Ueberlandpark



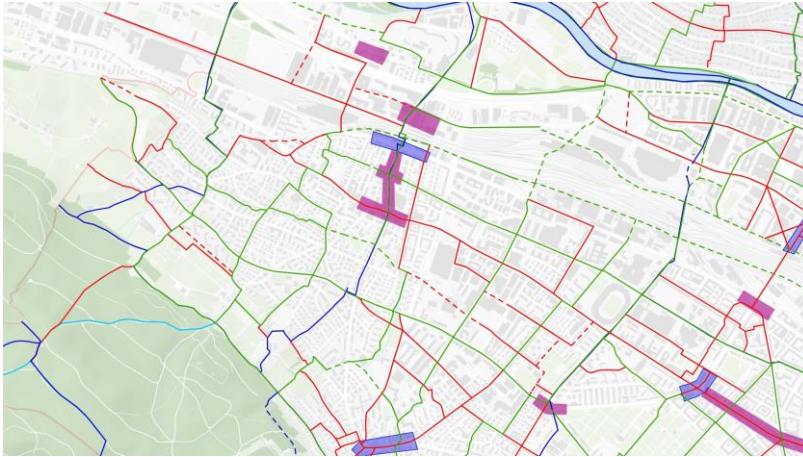
# Mobilität



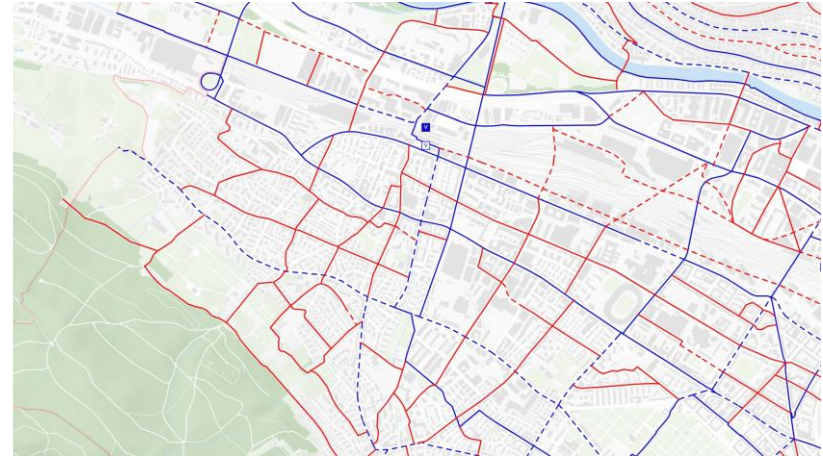
# Verkehrsentwicklung

Grundlage ist der Verkehrsrichtplan

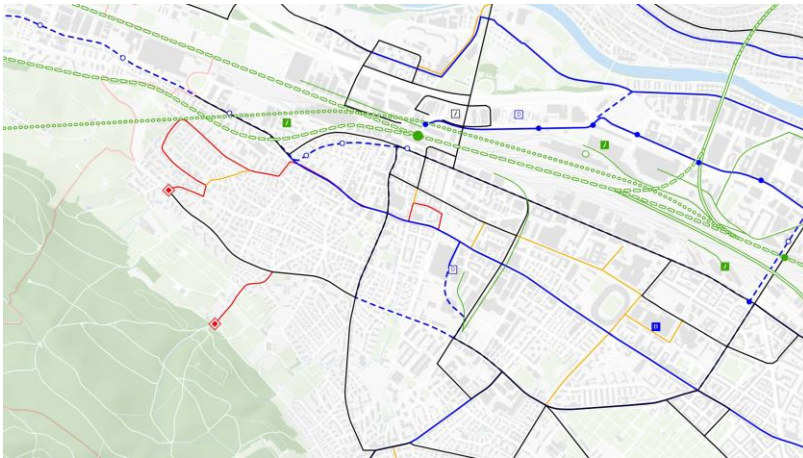
Fussverkehr



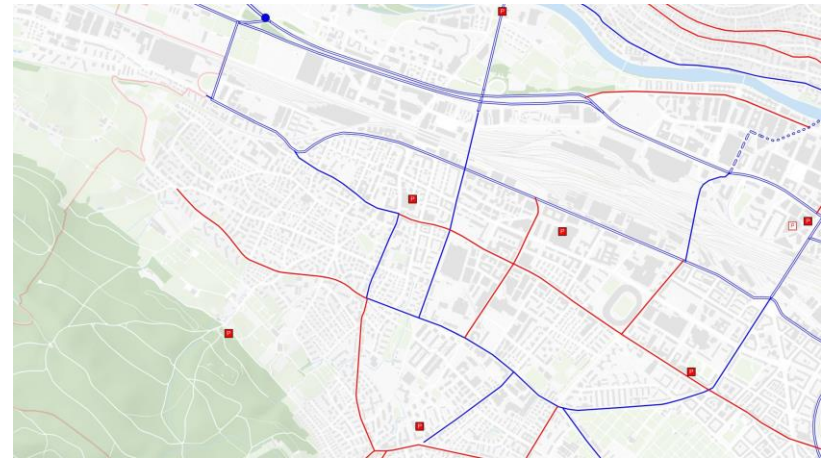
Veloverkehr



Öffentlicher  
Verkehr



Motorisierter  
Individualverkehr



# Velovorzugsrouten

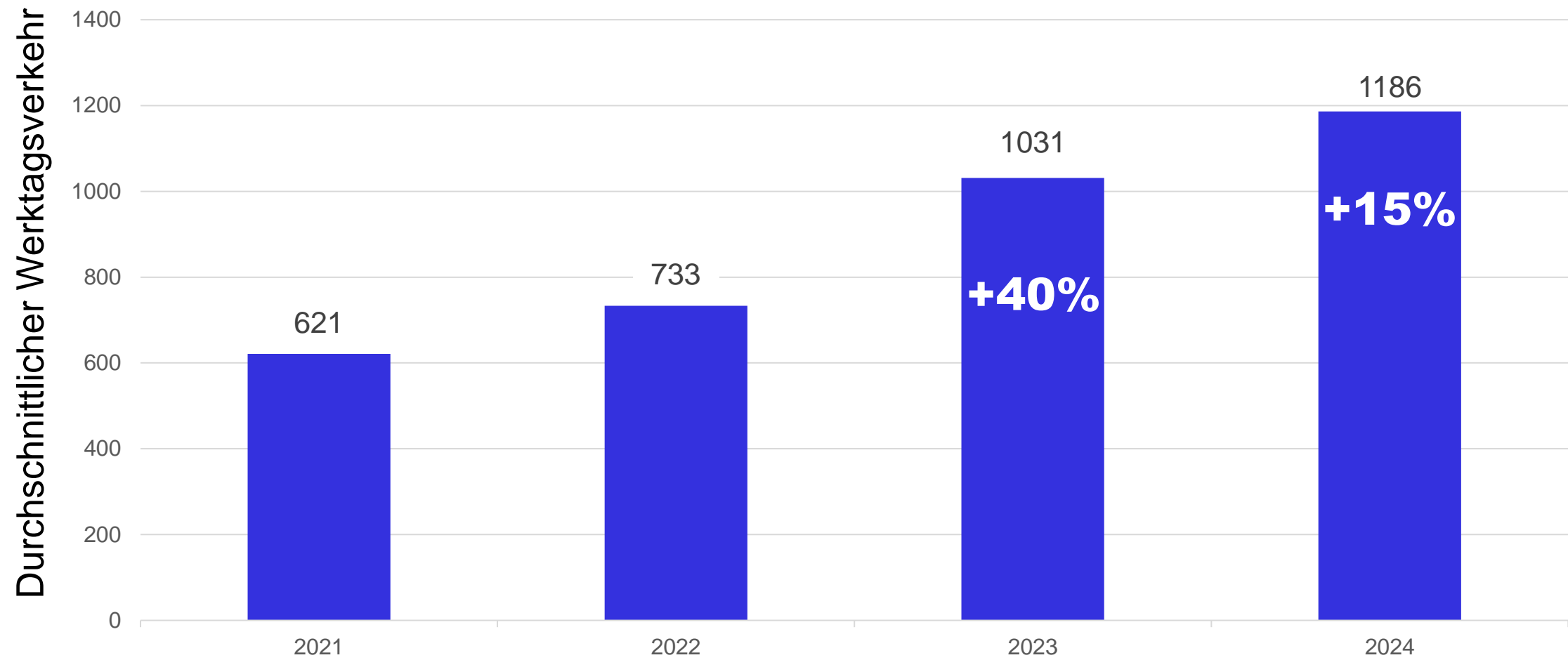
## Stand der Umsetzung im Kreis 9



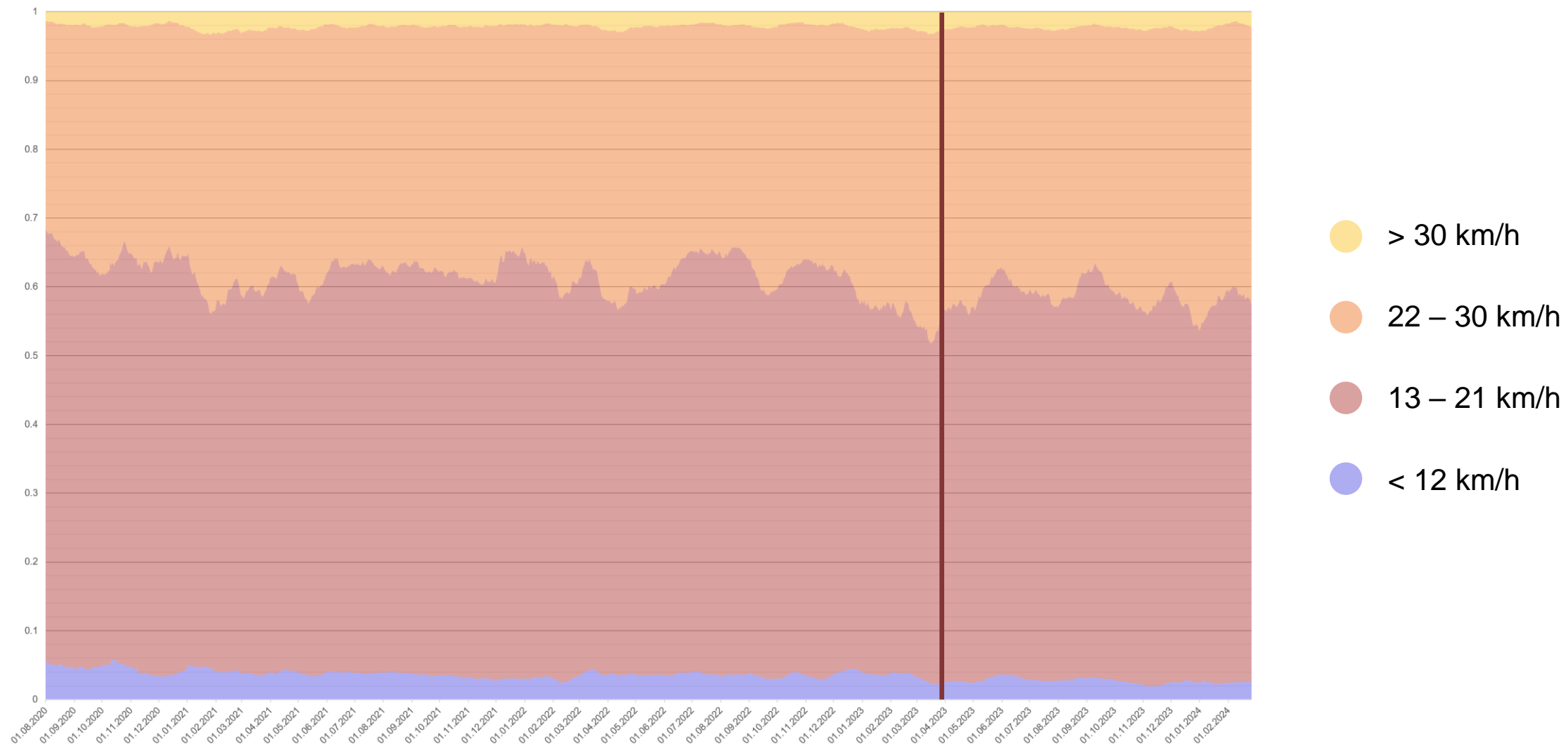
- Grün: umgesetzt
- Blau: in Planung, abschnittsweise koordiniert mit Sanierungen von Werkleitungen



# Baslerstrasse: Mehr Velofahrende



# Geschwindigkeiten auf der Baslerstrasse





# Massnahmen auf der Baslerstrasse

- Signale und Schwellen an der Kreuzung mit der Herdernstrasse
- Zusätzliche Stopsignalisation an der Herdernstrasse verfügt
- Weitere Massnahmen werden geprüft, um den Verkehr weiter zu reduzieren.





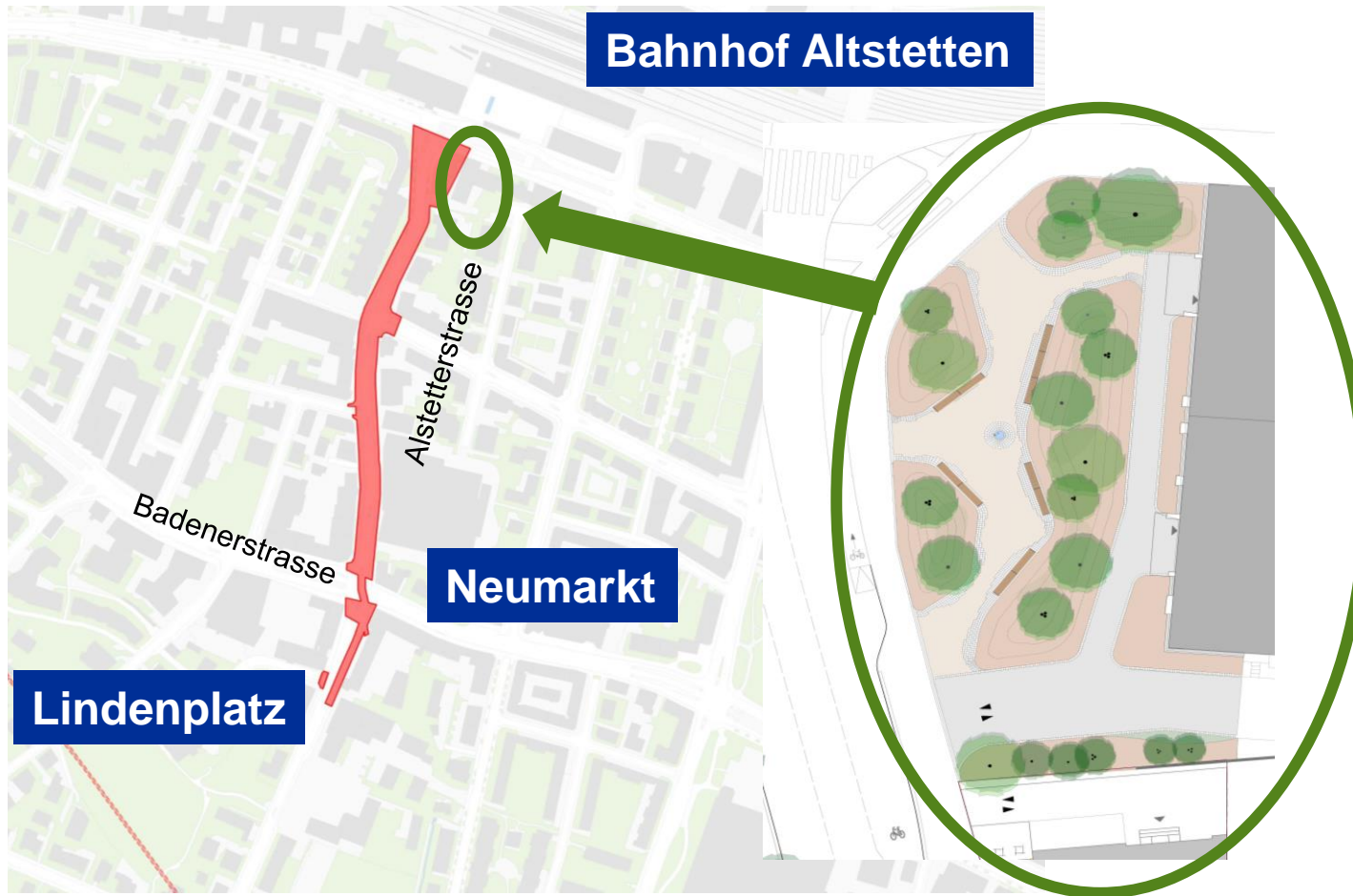
# Lebenswert bleiben, klimaneutral werden





# Neugestaltungen des Strassenraums

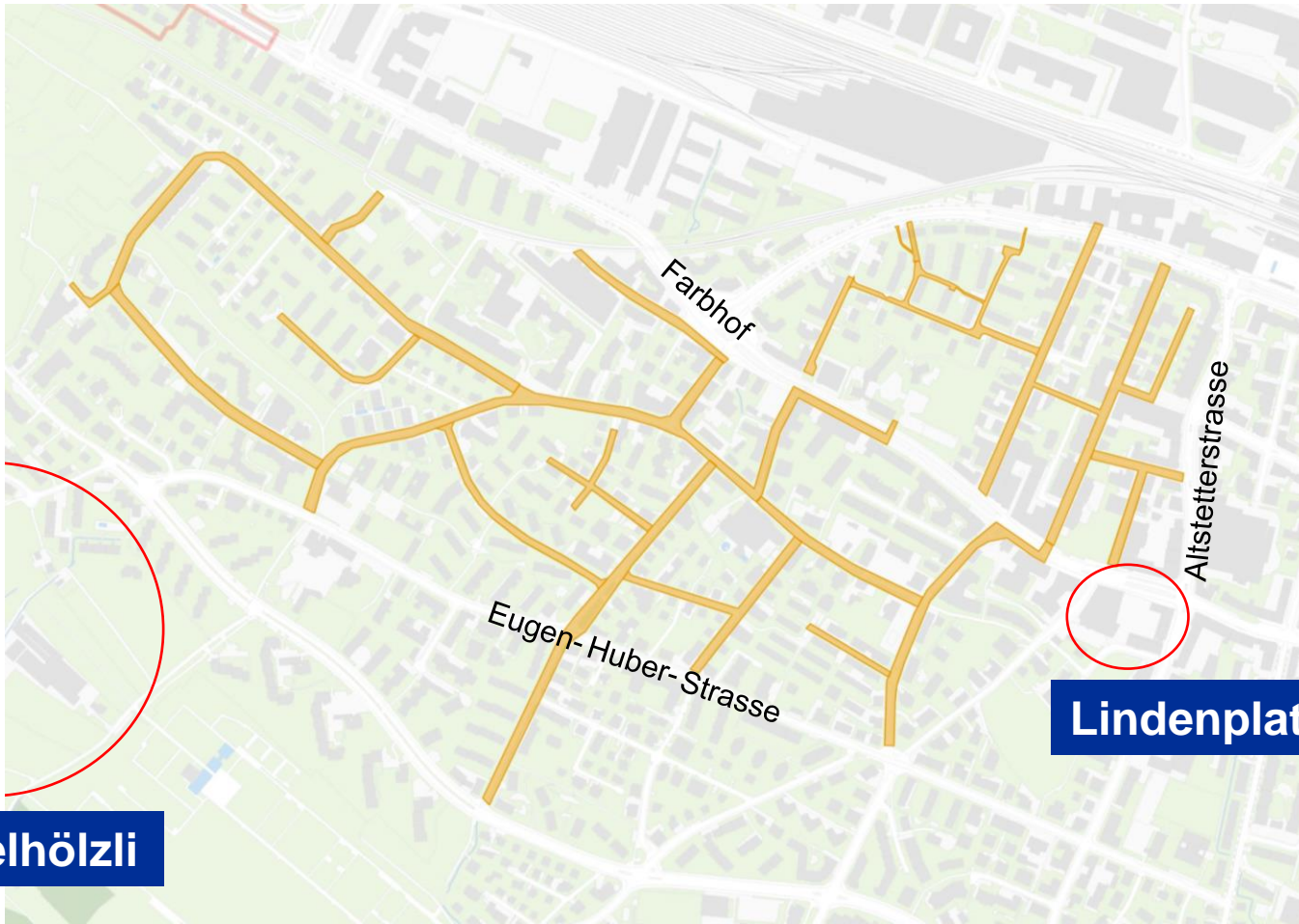
Im Bau: Altstetterstrasse



- Breitere Trottoirs
- Hindernisfreie Bushaltestellen
- Tempo 30
- Veloweg und Veloabstellplätze
- 35 neue Bäume
- Kleiner Park mit Brunnen
- Ende 2025: Bauabschluss

# Neugestaltungen des Strassenraums

Ab 2029: Strassen- und Werkleitungsbau in Altstetten-West



- Verkehrsberuhigung und viel neues Grün
- Grosser Perimeter: 6 Kilometer Strassen
- Herbst 2025: Öffentliche Information
- 2029 – 2033 Bau in Etappen



# Neugestaltungen des Strassenraums

Ab 2027: Fellenbergstrasse



# Brücken und Unterführungen in Altstetten

Wichtige Verbindungen der Quartierteile



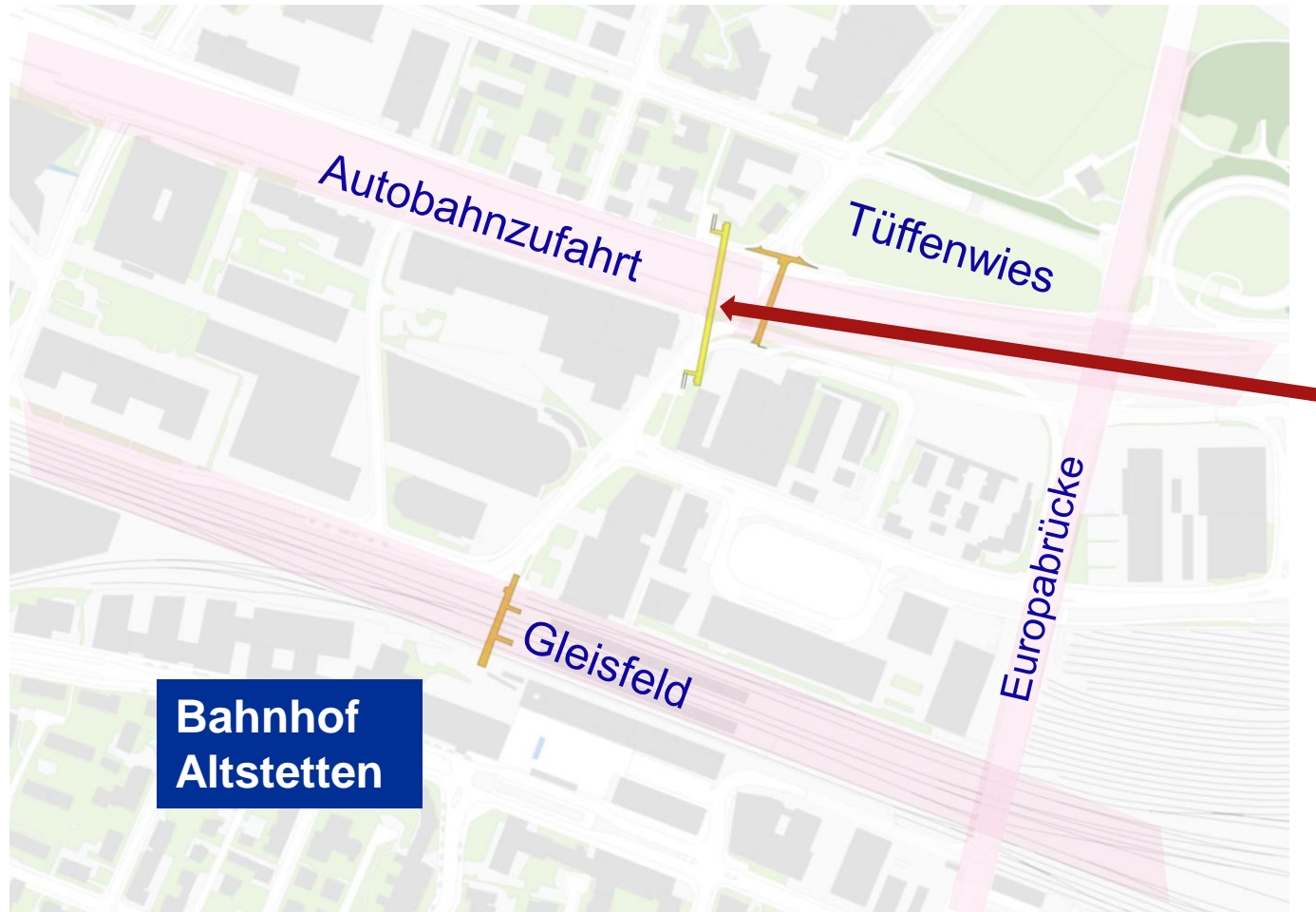
- Dreigeteiltes Quartier
- Kapazitäten der Brücken & Unterführungen zum Teil ungenügend

Passerelle Grünau



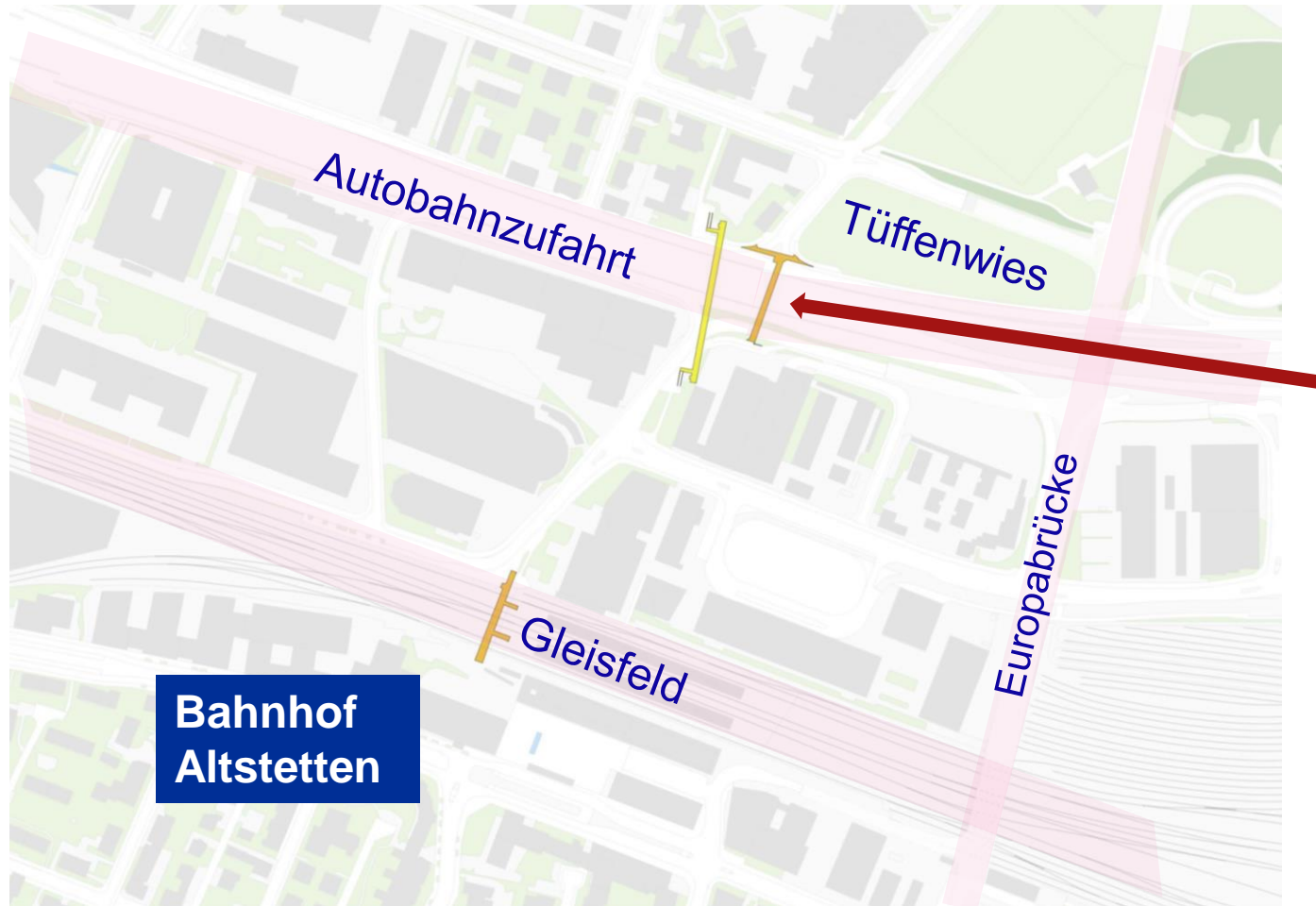
# Brücken und Unterführungen in Altstetten

## Passerelle Grünau



# Brücken und Unterführungen in Altstetten

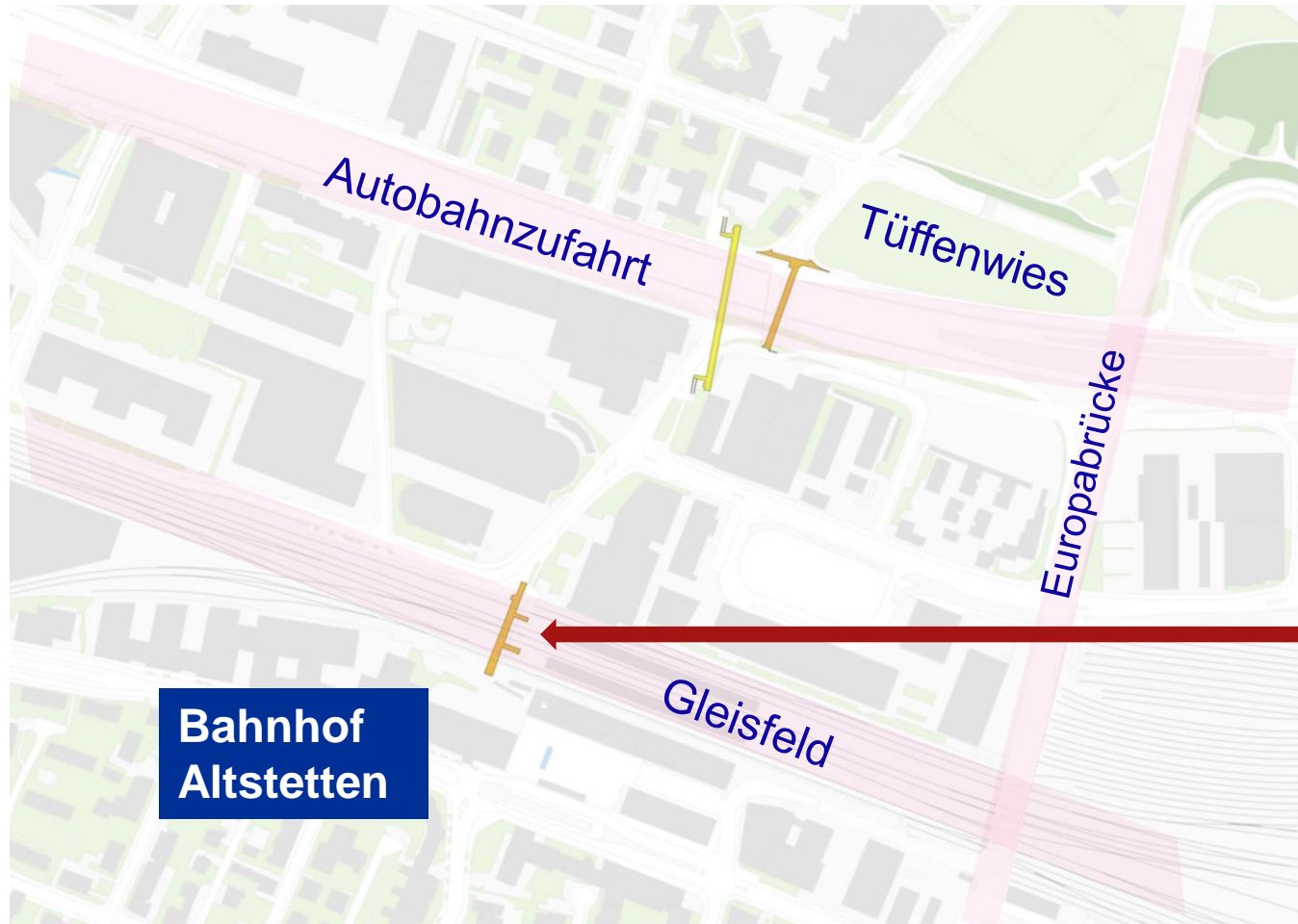
## Unterführung Meierwiesenstrasse





# Brücken und Unterführungen in Altstetten

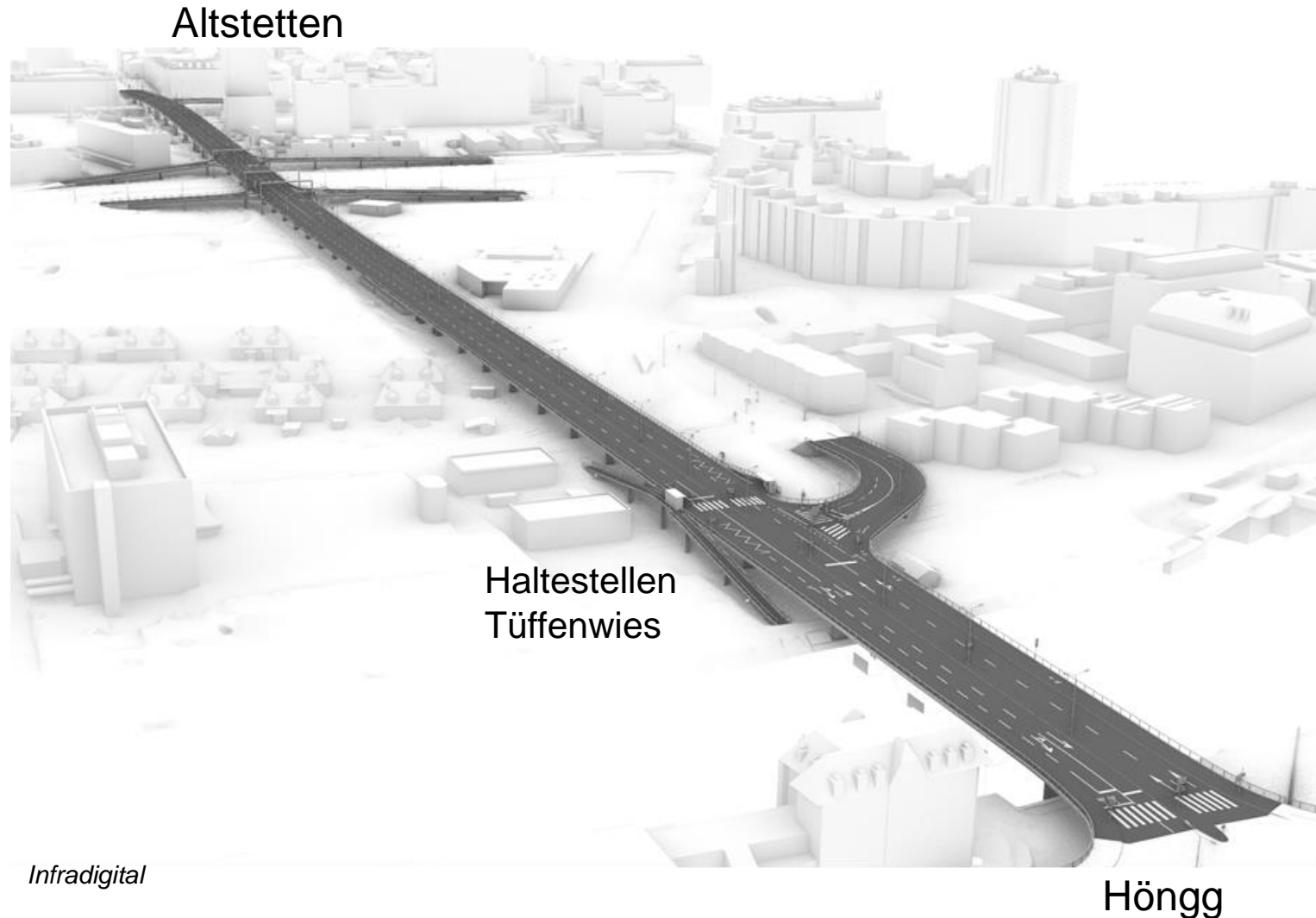
## Unterführung Bahnhof Altstetten West



# Brücken und Unterführungen in Altstetten

## Sanierung Europabrücke

- Bushaltestellen Tüffenwies hindernisfrei gestalten
- Buspriorisierung und Elektrifizierung
- Reduktion Strassenlärm
- breite, abgesetzte Velowege
- Nutzung der Flächen unter Brücke
- Erste Planauflage (§13 StrG) Ende Jahr
- Baustart frühestens 2029

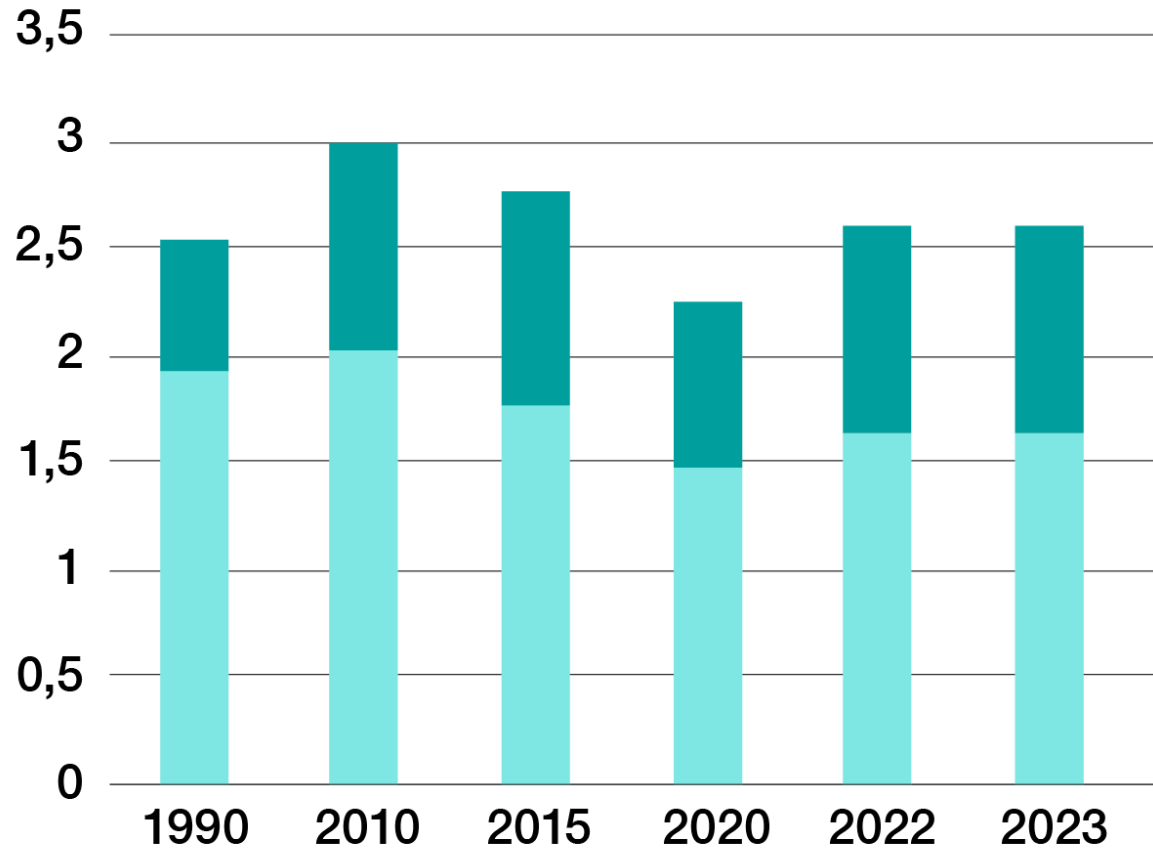




# Kreislaufwirtschaft

# Ausbau der Kreislaufwirtschaft

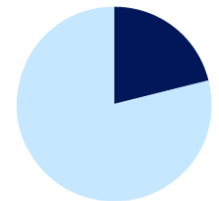
## Emissionen im Bereich Konsum



**Dienstleistungen** ■  
(Gesundheit, Bildung, Kultur, Hotel, Übriges)

**Güter** ■  
(Bekleidung, IT, Wohnungseinrichtung,  
Freizeitgüter und Übriges)

**21 %**  
Anteil Konsum an indirekten  
Emissionen Gesamtstadt 2023





# Ausbau der Kreislaufwirtschaft

## Neue Entsorgungsangebote in der Stadt Zürich



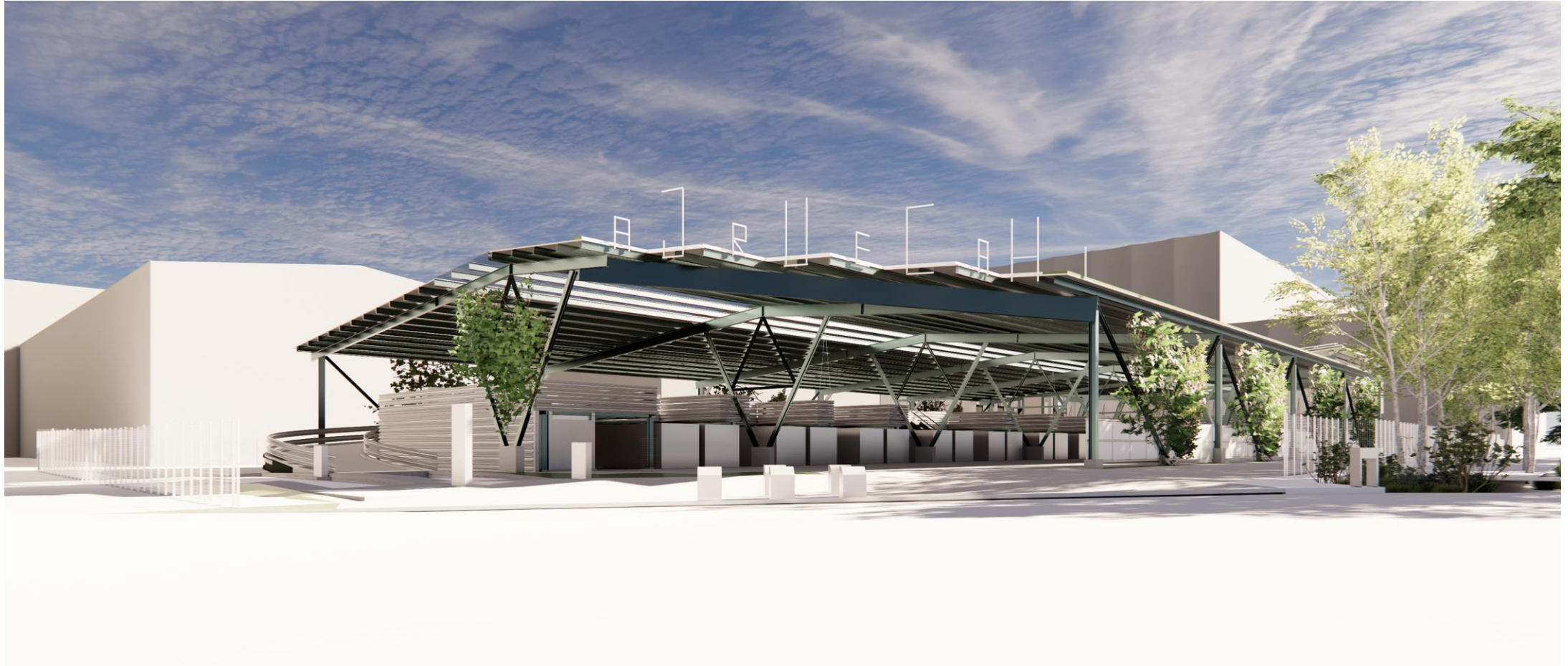
Josy



Mobiler Recyclinghof

# Recyclingzentrum Juch-Areal

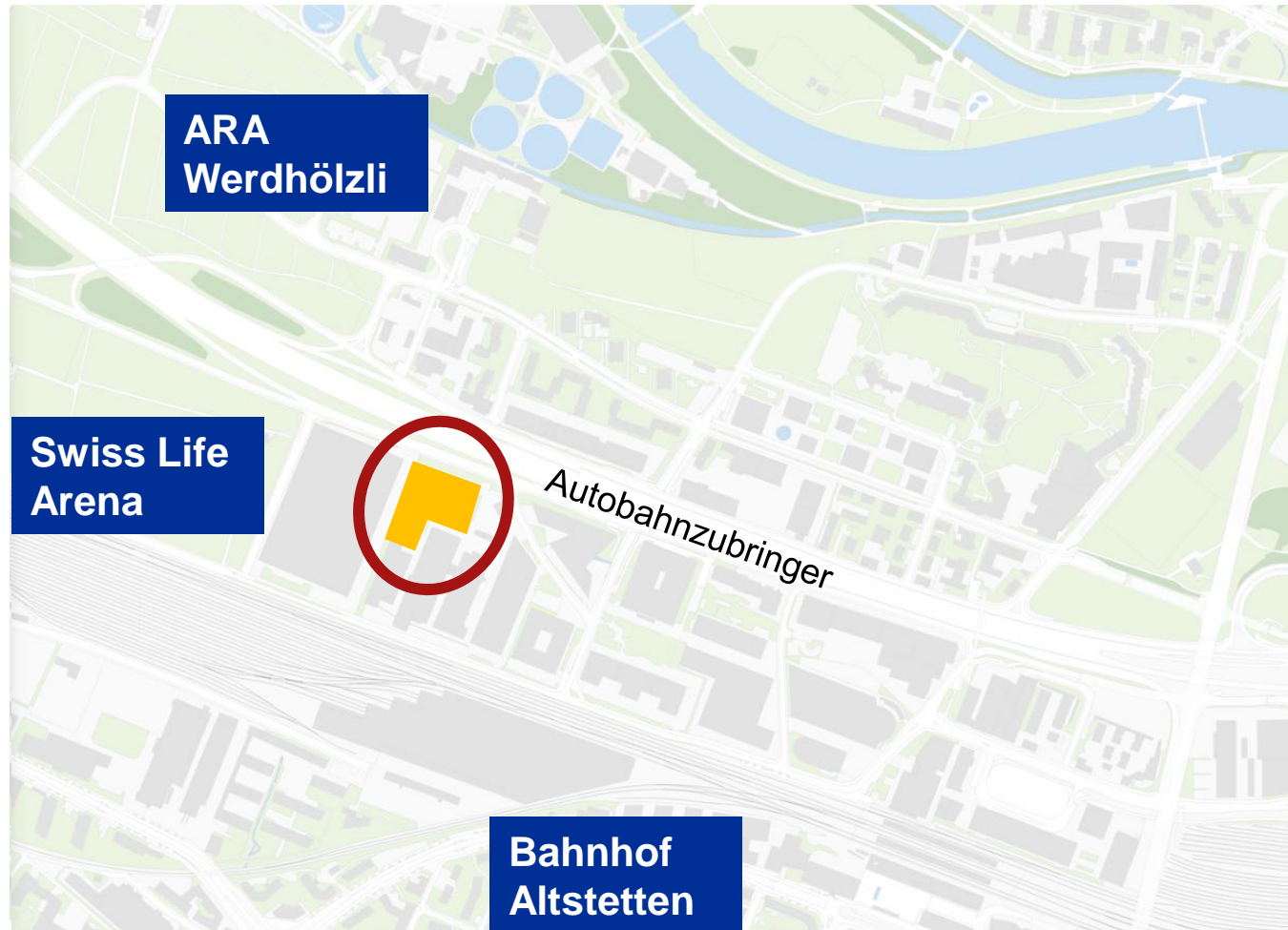
## Potenzial der Kreislaufwirtschaft nutzen





# Recyclingzentrum Juch-Areal

## Lage und verkehrstechnische Anbindung



- Sehr gute Anbindung
- Bewältigung vieler Anlieferungen gewährleistet
- Sehr gute Erreichbarkeit
- Keine Staus auf Umgebungsstrassen

# Recyclingzentrum Juch-Areal

Re-Use - Wiederverwendung von Bauteilen





# Recyclingzentrum Juch-Areal

Re-Use - Wiederverwendung von Bauteilen



# **Drehscheibe Altstetten/Grünau**



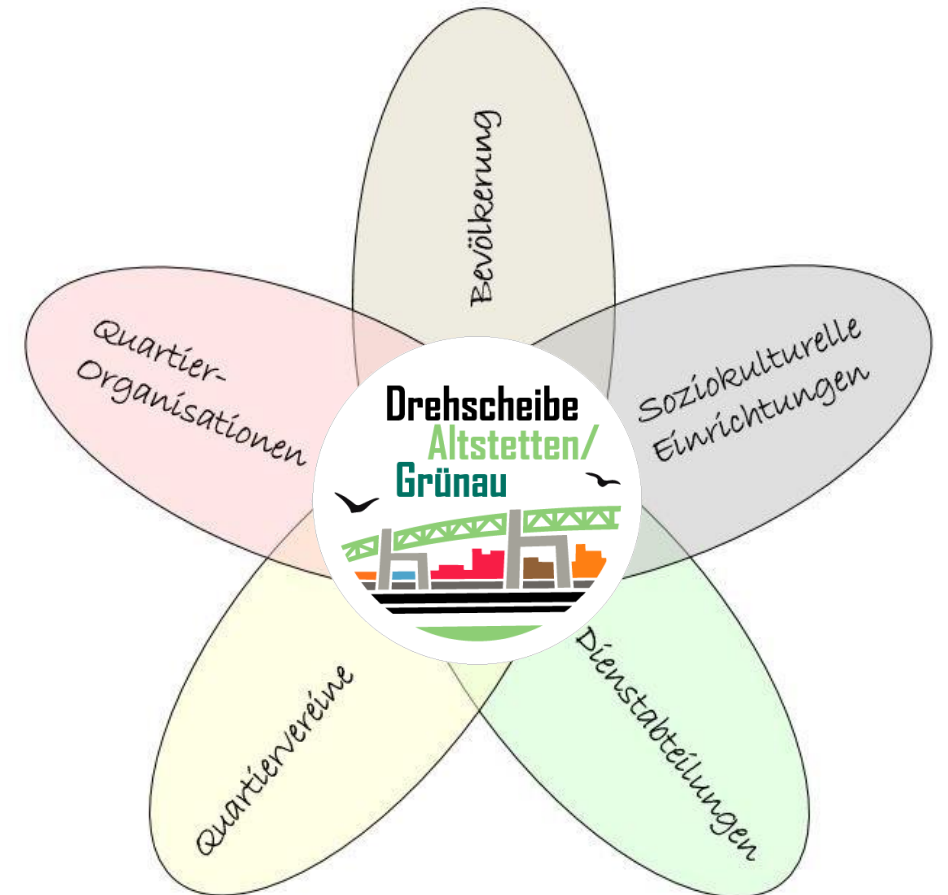
# Was bietet die Drehscheibe Altstetten/Grünau

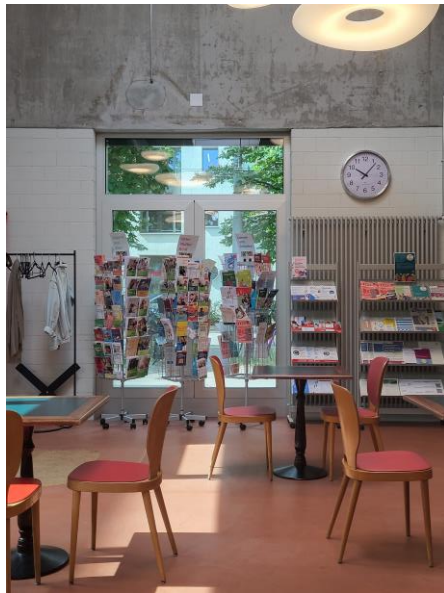
## Angebote für die Bevölkerung und die Organisationen im Quartier

- Informations- und Anlaufstelle
- Plattform für Vernetzung und Selbstorganisation
- Begegnungsort

## Angebote für die Stadtverwaltung

- Informationen ins Quartier
- Informationen aus dem Quartier
- Lokale Erbringung von städtischen Leistungen
- Mitwirkung und Beteiligung der Bevölkerung





## Drehscheibe Altstetten/Grünau

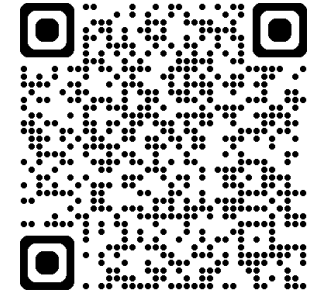
Hohlstrasse 500

8048 Zürich

044 244 59 95

[info@drehscheibe9.ch](mailto:info@drehscheibe9.ch)

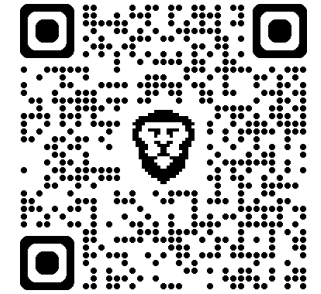
[www.drehscheibe9.ch](http://www.drehscheibe9.ch)



Folgen Sie uns auf

Instagram 

[instagram/drehscheibe\\_9](https://www.instagram.com/drehscheibe_9)







Kommen Sie vorbei

Wir freuen uns

# Präsentation wird aufgeschaltet im Web:



**[www.stadt-zuerich.ch/altstetten-albisrieden](http://www.stadt-zuerich.ch/altstetten-albisrieden)**



# Fragen



# Apéro

