



2 / 2007

ERSCHEINT QUARTALSWEISE

BEVÖLKERUNG STADT ZÜRICH

In der Stadt Zürich haben Ende Juni 2007 gemäss dem wirtschaftlichen Wohnsitzbegriff 373807 Personen gelebt. Gegenüber dem Vorjahr ist dies eine Zunahme von 4180 Personen oder 1,1 Prozent.

➔ **Mensch und Gesellschaft**

Raum und Umwelt

Wirtschaft und Arbeit

INHALT

1	BEVÖLKERUNG IM 2. QUARTAL 2007	3
	GLOSSAR	17
	QUELLEN	18
	VERZEICHNIS DER TABELLEN UND GRAFIKEN	18

Herausgeber, Redaktion und Administration

Stadt Zürich
Präsidialdepartement
Statistik Stadt Zürich

Autorin

Isabelle Schönauer

Auskunft

Isabelle Schönauer
Telefon 044 250 48 26

E-Mail

statistik@zuerich.ch

Internet

www.stadt-zuerich.ch/statistik

Preis

Einzelverkauf Fr. 15.–
Artikel-Nr. 202 101
Abonnement Fr. 45.–
Artikel-Nr. 202 100
umfasst vier Quartalsberichte
und einen Jahresbericht

Reihe

Bevölkerung Stadt Zürich

ISSN 1662-1085

Bezugsquelle

Statistik Stadt Zürich
Napfgasse 6, 8001 Zürich
Telefon 044 250 48 00
Telefax 044 250 48 30

Copyright

Statistik Stadt Zürich,
Zürich 2007
Abdruck – ausser für kom-
merzielle Nutzung – unter
Quellenangabe gestattet.

24.8.2007/sci

Committed to Excellence
nach EFQM

Zeichenerklärung

Ein Strich (–) anstelle einer Zahl bedeutet, dass nichts vorkommt (= Null).

Eine Null (0 oder 0,0) anstelle einer anderen Zahl bezeichnet eine Grösse, die kleiner ist als die Hälfte der kleinsten verwendeten Einheit.

Drei Punkte (...) anstelle einer Zahl bedeuten, dass diese nicht erhältlich ist oder dass sie weggelassen wurde, weil sie keine Aussagekraft hat.

BEVÖLKERUNG IM 2. QUARTAL 2007

In der Stadt Zürich haben Ende Juni 2007 gemäss dem wirtschaftlichen Wohnsitzbegriff 373 807 Personen gelebt. Gegenüber dem Vorjahr ist dies eine Zunahme von 4180 Personen oder 1,1 Prozent.

Die **schweizerische Wohnbevölkerung** nahm gegenüber dem Vorjahresquartal um 3404 (+1,3%) auf 261 327 Personen zu und entspricht damit einem Anteil von 69,9 Prozent an der städtischen Gesamtbevölkerung. Dabei erhöhte sich die Zahl der Frauen um 1362 (+1%) auf 138 363 Personen, jene der Männer stieg um 2042 (+1,7%) auf 122 964 Personen. Bei der natürlichen Bevölkerungsentwicklung ergaben 687 Lebendgeborene und 727 Sterbefälle einen Sterbeüberschuss von 40 Personen. Die räumliche Bevölkerungsbewegung führte mit 4464 Zuzügen und 3871 Wegzügen zu einem Wanderungsgewinn von 593 Personen, dies gegenüber einem Wanderungsgewinn von 222 Personen im Vorjahresquartal.

Die **ausländische Wohnbevölkerung** verzeichnete gegenüber dem Vorjahresquartal bei den Frauen eine Zunahme von 295 (+0,6%) auf 51 730 Personen und bei den Männern eine Zunahme von 481 (+0,8%) auf 60 750 Personen. Dies ergibt einen Bestand von 112 480 Personen oder einen Anteil von 30,1 Prozent an der städtischen Gesamtbevölkerung. Sowohl bei der natürlichen als auch bei der räumlichen Entwicklung resultierte im Berichtsquartal für die ausländische Wohnbevölkerung wiederum eine Zunahme. 294 Lebendgeborene standen 68 Sterbefällen gegenüber. 6507 Zuzüge und 4332 Wegzüge ergaben einen Wanderungsgewinn von 2175 Personen, 137 mehr als im Vorjahresquartal. Den grössten Anteil an den 6507 zugezogenen Personen hatten die Deutschen mit 31,3 Prozent, gefolgt von Personen mit indischer (5,4%), portugiesischer (5,1%) sowie italienischer (4,9%) Staatsangehörigkeit. Unter den 4332 Wegzügen weisen die Deutschen mit 23,2 Prozent ebenfalls den höchsten Anteil auf. Am nächsthäufigsten zogen Personen mit italienischer (6,7%), spanischer (6,6%)

und serbischer und montenegrinischer (5,5%) Nationalität aus der Stadt Zürich weg.

Die **grösste prozentuale Bevölkerungszunahme** gegenüber dem Vorjahresquartal fand im Stadtquartier Escher Wyss mit 9,4 Prozent statt. Steigende Einwohnerzahlen verzeichneten insgesamt 21 der total 34 Stadtquartiere. In neun Stadtquartieren gab es eine Zunahme von zwei oder mehr Prozent. Fünf Stadtquartiere weisen sogar eine Zunahme von drei oder mehr Prozent auf. Dies sind die Quartiere Escher Wyss im Kreis 5 (+9,4% bzw. +261 Personen), Affoltern im Kreis 11 (+7,7% bzw. +1443 Personen), City im Kreis 1 (+6,0% bzw. +51 Personen), Leimbach im Kreis 2 (+4,5% bzw. +221 Personen) und Schwamendingen-Mitte im Kreis 12 (+3,3% bzw. +347 Personen). Eine Abnahme der Einwohnerzahlen von 1 Prozent oder mehr verzeichneten die Quartiere Hochschulen im Kreis 1 (-1,8% bzw. -13 Personen), Langstrasse im Kreis 4 (-1,6% bzw. -169 Personen), Friesenberg im Kreis 3 (-1,4% bzw. -150 Personen) und Werd im Kreis 4 (-1,4% bzw. -54 Personen).

Neu ins Bürgerrecht der Stadt Zürich aufgenommen wurden 977 Personen. Dies sind 480 weniger als im Vorjahresquartal, wobei die Einbürgerungen sowohl bei Personen mit schweizerischer wie ausländischer Herkunft abgenommen haben. Von den eingebürgerten Personen waren 101 Schweizerinnen und Schweizer und 876 Ausländerinnen und Ausländer. Den grössten Anteil bei den ausländischen Nationalitäten haben mit 289 Einbürgerungen Personen aus Serbien und Montenegro, gefolgt von 99 eingebürgerten Personen aus Sri Lanka, 88 Personen aus der Türkei und 80 Personen aus Bosnien-Herzegowina.

Wohnbevölkerung

► nach Geschlecht und Herkunft, 2. Quartal 2007

T_1

	2. Quartal	April 07	Mai 07	Juni 07	2. Quartal	Veränderung	
	2006				2007	2. Q. 06-2. Q. 07	absolut
Wohnbevölkerung per Ende Quartal bzw. Monat							
Total	369 627	372 652	373 451	373 807	373 807	4 180	1,1
Schweizerinnen und Schweizer	257 923	260 952	261 214	261 327	261 327	3 404	1,3
Frauen	137 001	138 269	138 321	138 363	138 363	1 362	1,0
Männer	120 922	122 683	122 893	122 964	122 964	2 042	1,7
Ausländerinnen und Ausländer	111 704	111 700	112 237	112 480	112 480	776	0,7
Frauen	51 435	51 338	51 593	51 730	51 730	295	0,6
Männer	60 269	60 362	60 644	60 750	60 750	481	0,8

Ausländerinnen und Ausländer

► nach ausgewählter Nationalität, 2. Quartal 2007

T_2

	2. Quartal	April 07	Mai 07	Juni 07	2. Quartal	Veränderung	
	2006				2007	2. Q. 06–2. Q. 07	absolut
Total	111 704	111 700	112 237	112 480	112 480	776	0,7
Deutschland	20 600	23 014	23 311	23 548	23 548	2 948	14,3
Italien	14 169	13 831	13 794	13 797	13 797	- 372	- 2,6
Portugal	7 851	7 864	7 870	7 894	7 894	43	0,5
Spanien	5 210	4 793	4 675	4 660	4 660	- 550	- 10,6
Österreich	3 457	3 538	3 564	3 598	3 598	141	4,1
Übrige Staaten des EWR ¹	11 514	12 277	12 377	12 388	12 388	874	7,6
Serbien und Montenegro	12 413	11 068	11 049	10 953	10 953	- 1 460	- 11,8
Türkei	4 877	4 625	4 622	4 616	4 616	- 261	- 5,4
Mazedonien	2 743	2 613	2 628	2 617	2 617	- 126	- 4,6
Kroatien	2 703	2 520	2 518	2 502	2 502	- 201	- 7,4
Bosnien-Herzegowina	2 434	2 151	2 140	2 111	2 111	- 323	- 13,3
Übriges Europa (ohne EWR ¹)	1 194	1 159	1 212	1 231	1 231	37	3,1
Afrika	4 360	4 281	4 299	4 321	4 321	- 39	- 0,9
Asien	11 407	11 138	11 248	11 275	11 275	- 132	- 1,2
Übriges Ausland	6 772	6 828	6 930	6 969	6 969	197	2,9

1 EWR siehe Glossar. – Zur Beachtung: Retrospektive Anpassung der EU-Mitgliedstaaten für das Vorjahresquartal analog 2007 aus Gründen der Vergleichbarkeit.

Wohnbevölkerung

► nach Herkunft, Aufenthaltskategorie und Geschlecht, 2. Quartal 2007

T_3

	2. Quartal	April 07	Mai 07	Juni 07	2. Quartal	Veränderung	
	2006				2007	2. Q. 06–2. Q. 07	absolut
Schweizerinnen und Schweizer							
Alle Kategorien	257 923	260 952	261 214	261 327	261 327	3 404	1,3
darunter Frauen	137 001	138 269	138 321	138 363	138 363	1 362	1,0
Stadtbürger/-innen	101 550	103 880	103 834	103 989	103 989	2 439	2,4
darunter Frauen	57 101	58 193	58 123	58 190	58 190	1 089	1,9
Niederlasser/-innen	141 475	142 820	143 109	143 171	143 171	1 696	1,2
darunter Frauen	73 024	73 473	73 597	73 626	73 626	602	0,8
Nebenniederlasser/-innen	269	266	267	263	263	- 6	- 2,2
darunter Frauen	144	145	145	143	143	- 1	- 0,7
Wochenaufenthalter/-innen	14 550	13 943	13 955	13 851	13 851	- 699	- 4,8
darunter Frauen	6 705	6 441	6 439	6 381	6 381	- 324	- 4,8
Übrige ¹	79	43	49	53	53	- 26	- 32,9
darunter Frauen	27	17	17	23	23	- 4	- 14,8
Ausländerinnen und Ausländer							
Alle Kategorien	111 704	111 700	112 237	112 480	112 480	776	0,7
darunter Frauen	51 435	51 338	51 593	51 730	51 730	295	0,6
Niedergelassene (Ausweis C) ²	64 598	62 018	61 925	61 937	61 937	- 2 661	- 4,1
darunter Frauen	29 873	28 705	28 673	28 672	28 672	- 1 201	- 4,0
Jahresaufenthalter/-innen (B) ²	33 777	34 120	34 390	35 204	35 204	1 427	4,2
darunter Frauen	16 122	16 296	16 405	16 771	16 771	649	4,0
Flüchtlinge ³ , Asylsuchende	2 381	2 205	2 202	2 165	2 165	- 216	- 9,1
darunter Frauen	1 063	967	967	953	953	- 110	- 10,3
Kurzaufenthalter/-innen	9 186	11 991	12 319	11 783	11 783	2 597	28,3
darunter Frauen	3 721	4 835	5 013	4 791	4 791	1 070	28,8
Übrige ⁴	1 762	1 366	1 401	1 391	1 391	- 371	- 21,1
darunter Frauen	656	535	535	543	543	- 113	- 17,2

1 Gäste sowie unbekannte Aufenthaltskategorie.

2 Einschliesslich anerkannter Flüchtlinge mit Ausweis C bzw. B.

3 Vorläufige Aufnahme.

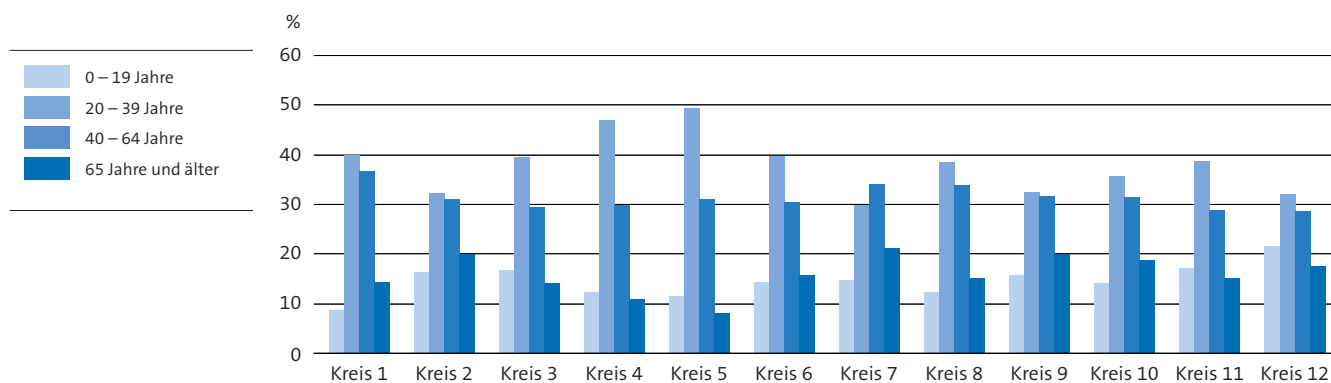
4 Nebenniederlasser/-innen, Gäste sowie unbekannte Aufenthaltskategorie.

Wohnbevölkerung
 ► nach Stadtquartier, 2. Quartal 2007

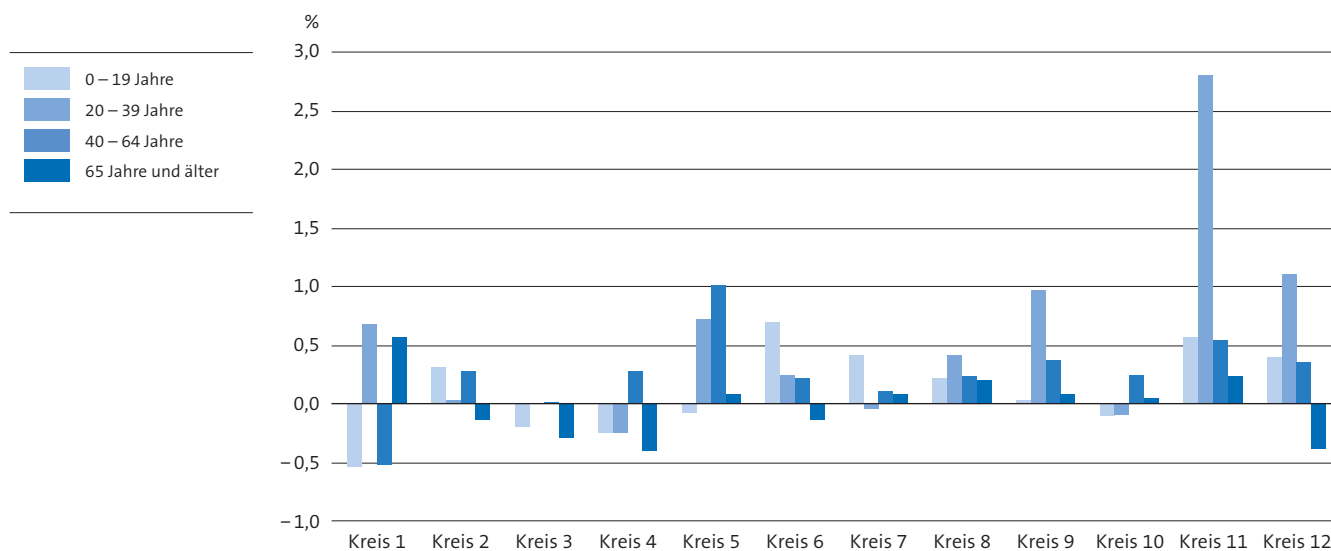
T_4

	Total				2. Quartal 2007	Ausländer/-innen			
	2. Quartal 2006	April 07	Mai 07	Juni 07		Veränderung 2. Q. 06–2. Q. 07		2. Quartal 2007	
						absolut	in %	absolut	in %
Ganze Stadt	369 627	372 652	373 451	373 807	373 807	4 180	1,1	112 480	30,1
Kreis 1	5 698	5 672	5 715	5 708	5 708	10	0,2	1 611	28,2
Rathaus	3 180	3 128	3 145	3 154	3 154	-26	-0,8	884	28,0
Hochschulen	704	694	701	691	691	-13	-1,8	208	30,1
Lindenhof	966	960	966	964	964	-2	-0,2	221	22,9
City	848	890	903	899	899	51	6,0	298	33,1
Kreis 2	29 055	29 045	29 088	29 194	29 194	139	0,5	7 167	24,5
Wollishofen	15 663	15 555	15 591	15 594	15 594	-69	-0,4	3 596	23,1
Leimbach	4 902	5 041	5 047	5 123	5 123	221	4,5	1 243	24,3
Enge	8 490	8 449	8 450	8 477	8 477	-13	-0,2	2 328	27,5
Kreis 3	46 250	45 966	46 003	46 025	46 025	-225	-0,5	14 263	31,0
Alt-Wiedikon	15 246	15 290	15 316	15 343	15 343	97	0,6	4 933	32,2
Friesenberg	10 453	10 339	10 339	10 303	10 303	-150	-1,4	2 300	22,3
Sihlfeld	20 551	20 337	20 348	20 379	20 379	-172	-0,8	7 030	34,5
Kreis 4	27 180	26 927	26 973	27 013	27 013	-167	-0,6	11 153	41,3
Werd	3 925	3 878	3 869	3 871	3 871	-54	-1,4	1 325	34,2
Langstrasse	10 607	10 406	10 447	10 438	10 438	-169	-1,6	4 252	40,7
Hard	12 648	12 643	12 657	12 704	12 704	56	0,4	5 576	43,9
Kreis 5	12 612	12 793	12 847	12 833	12 833	221	1,8	4 416	34,4
Gewerbeschule	9 847	9 776	9 826	9 807	9 807	-40	-0,4	3 626	37,0
Escher Wyss	2 765	3 017	3 021	3 026	3 026	261	9,4	790	26,1
Kreis 6	29 556	29 850	29 842	29 855	29 855	299	1,0	7 319	24,5
Unterstrass	20 024	20 034	20 051	20 109	20 109	85	0,4	4 852	24,1
Oberstrass	9 532	9 816	9 791	9 746	9 746	214	2,2	2 467	25,3
Kreis 7	34 553	34 693	34 771	34 747	34 747	194	0,6	7 724	22,2
Fluntern	7 451	7 431	7 454	7 425	7 425	-26	-0,3	1 888	25,4
Hottingen	10 242	10 266	10 272	10 266	10 266	24	0,2	2 581	25,1
Hirslanden	6 941	6 946	6 948	6 965	6 965	24	0,3	1 426	20,5
Witikon	9 919	10 050	10 097	10 091	10 091	172	1,7	1 829	18,1
Kreis 8	15 284	15 371	15 454	15 447	15 447	163	1,1	4 292	27,8
Seefeld	4 902	4 881	4 927	4 931	4 931	29	0,6	1 502	30,5
Mühlebach	5 550	5 601	5 629	5 612	5 612	62	1,1	1 497	26,7
Weinegg	4 832	4 889	4 898	4 904	4 904	72	1,5	1 293	26,4
Kreis 9	45 782	46 319	46 406	46 445	46 445	663	1,4	14 827	31,9
Albisrieden	17 192	17 209	17 194	17 220	17 220	28	0,2	4 268	24,8
Altstetten	28 590	29 110	29 212	29 225	29 225	635	2,2	10 559	36,1
Kreis 10	36 421	36 430	36 419	36 458	36 458	37	0,1	8 835	24,2
Höngg	20 942	20 989	21 027	21 068	21 068	126	0,6	4 202	19,9
Wipkingen	15 479	15 441	15 392	15 390	15 390	-89	-0,6	4 633	30,1
Kreis 11	58 942	60 920	61 228	61 371	61 371	2 429	4,1	20 403	33,2
Affoltern	18 660	19 757	19 953	20 103	20 103	1 443	7,7	6 211	30,9
Oerlikon	19 942	20 392	20 512	20 516	20 516	574	2,9	6 877	33,5
Seebach	20 340	20 771	20 763	20 752	20 752	412	2,0	7 315	35,2
Kreis 12	28 294	28 666	28 705	28 711	28 711	417	1,5	10 470	36,5
Saatlen	6 680	6 710	6 746	6 768	6 768	88	1,3	2 137	31,6
Schwamendingen- Mitte	10 376	10 714	10 719	10 723	10 723	347	3,3	4 231	39,5
Hirzenbach	11 238	11 242	11 240	11 220	11 220	-18	-0,2	4 102	36,6

Wohnbevölkerung G_1
 ► nach Altersklasse und Stadtkreis, 2. Quartal 2007



Veränderung der Wohnbevölkerung G_2
 ► nach Altersklasse und Stadtkreis, 2. Quartal 2006 – 2. Quartal 2007



Eheschliessende T_5
 ► nach Geschlecht und Herkunft, 2. Quartal 2007

	2. Quartal 2006	April 07	Mai 07	Juni 07	2. Quartal 2007	Veränderung 2. Q. 06-2. Q. 07
absolut						
Frauen aus der Wohnbevölkerung	714	177	229	301	707	-7
Schweizerin/Schweizer	307	62	73	120	255	-52
Schweizerin/Ausländer	127	44	51	60	155	28
Ausländerin/Schweizer	103	35	48	40	123	20
Ausländerin/Ausländer	177	36	57	81	174	-3
Männer aus der Wohnbevölkerung	723	190	241	294	725	2
Schweizer/Schweizerin	269	65	77	121	263	-6
Schweizer/Ausländerin	153	45	59	48	152	-1
Ausländer/Schweizerin	112	29	40	46	115	3
Ausländer/Ausländerin	189	51	65	79	195	6

Lebendgeborene

► nach Herkunft und Geschlecht, 2. Quartal 2007

T_6

	2. Quartal 2006	April 07	Mai 07	Juni 07	2. Quartal 2007	Veränderung 2. Q. 06–2. Q. 07
	absolut					
Lebendgeborene	923	305	348	328	981	58
Schweizerinnen und Schweizer	630	214	244	229	687	57
Mädchen	306	101	112	104	317	11
Knaben	324	113	132	125	370	46
Ausländerinnen und Ausländer	293	91	104	99	294	1
Mädchen	136	42	48	51	141	5
Knaben	157	49	56	48	153	-4

Sterbefälle

► nach Herkunft und Geschlecht, 2. Quartal 2007

T_7

	2. Quartal 2006	April 07	Mai 07	Juni 07	2. Quartal 2007	Veränderung 2. Q. 06–2. Q. 07
	absolut					
Sterbefälle	767	290	265	240	795	28
Schweizerinnen und Schweizer	721	255	247	225	727	6
Frauen	433	160	160	143	463	30
Männer	288	95	87	82	264	-24
Ausländerinnen und Ausländer	46	35	18	15	68	22
Frauen	19	17	8	8	33	14
Männer	27	18	10	7	35	8
Frauen	452	177	168	151	496	44
Unter 1 Jahr	5	2	1	–	3	-2
1–19 Jahre	1	–	–	–	–	-1
20–39 Jahre	10	–	4	–	4	-6
40–64 Jahre	41	10	20	11	41	–
65–74 Jahre	47	22	13	15	50	3
75–84 Jahre	126	53	43	43	139	13
85 und mehr Jahre	222	90	87	82	259	37
Männer	315	113	97	89	299	-16
Unter 1 Jahr	2	–	1	–	1	-1
1–19 Jahre	–	1	–	1	2	2
20–39 Jahre	7	5	5	1	11	4
40–64 Jahre	52	18	20	13	51	-1
65–74 Jahre	52	15	12	11	38	-14
75–84 Jahre	95	36	26	36	98	3
85 und mehr Jahre	107	38	33	27	98	-9

Natürlicher Saldo¹

► nach Herkunft und Geschlecht, 2. Quartal 2007

T_8

	2. Quartal 2006	April 07	Mai 07	Juni 07	2. Quartal 2007	Veränderung 2. Q. 06–2. Q. 07
	absolut					
Natürlicher Saldo	156	15	83	88	186	30
Schweizerinnen und Schweizer	-91	-41	-3	4	-40	51
Frauen	-127	-59	-48	-39	-146	-19
Männer	36	18	45	43	106	70
Ausländerinnen und Ausländer	247	56	86	84	226	-21
Frauen	117	25	40	43	108	-9
Männer	130	31	46	41	118	-12

¹ Lebendgeborene minus Sterbefälle.

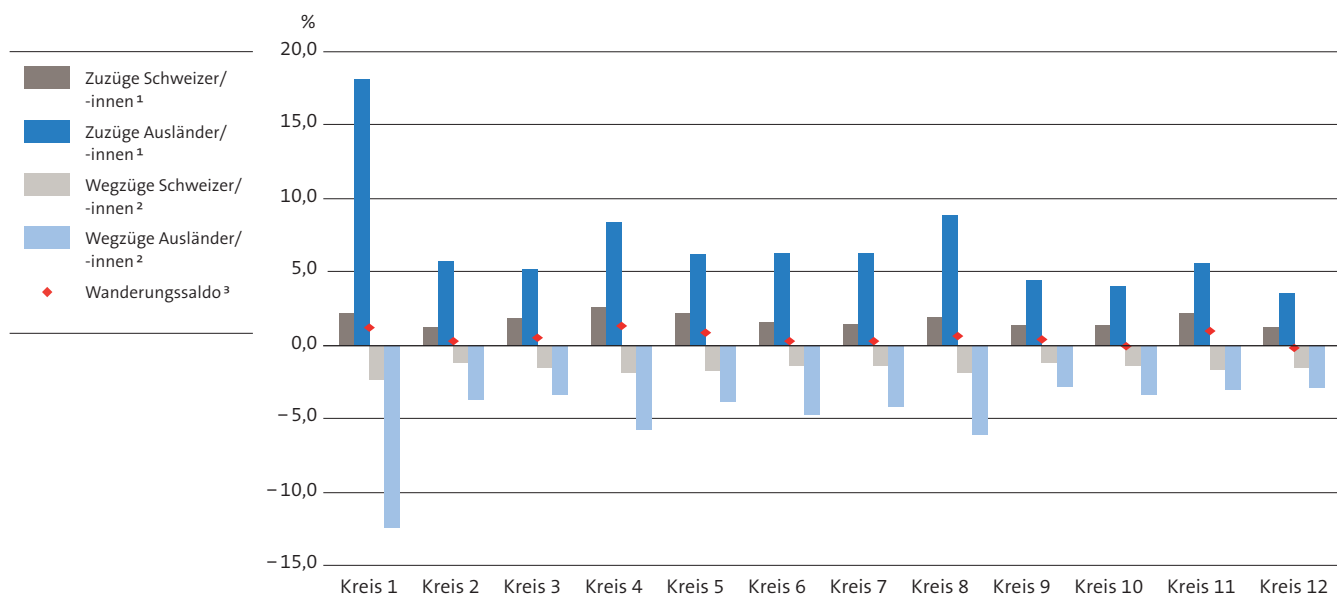
Zu- und Wegzüge von Personen
 ► nach Herkunft und Geschlecht, 2. Quartal 2007

T_9

	2. Quartal 2006	April 07	Mai 07	Juni 07	2. Quartal 2007	Veränderung 2. Q. 06–2. Q. 07
	absolut					
Zuzüge	9 147	4 474	3 387	3 110	10 971	1 824
Schweizerinnen und Schweizer	3 768	1 984	1 311	1 169	4 464	696
Frauen	1 808	966	641	600	2 207	399
Männer	1 960	1 018	670	569	2 257	297
Ausländerinnen und Ausländer	5 379	2 490	2 076	1 941	6 507	1 128
Frauen	2 529	1 153	960	934	3 047	518
Männer	2 850	1 337	1 116	1 007	3 460	610
Wegzüge	6 887	2 955	2 632	2 616	8 203	1 316
Schweizerinnen und Schweizer	3 546	1 454	1 134	1 283	3 871	325
Frauen	1 755	737	585	623	1 945	190
Männer	1 791	717	549	660	1 926	135
Ausländerinnen und Ausländer	3 341	1 501	1 498	1 333	4 332	991
Frauen	1 700	762	673	634	2 069	369
Männer	1 641	739	825	699	2 263	622
Wanderungssaldo	2 260	1 519	755	494	2 768	508
Schweizerinnen und Schweizer	222	530	177	-114	593	371
Frauen	53	229	56	-23	262	209
Männer	169	301	121	-91	331	162
Ausländerinnen und Ausländer	2 038	989	578	608	2 175	137
Frauen	829	391	287	300	978	149
Männer	1 209	598	291	308	1 197	-12

Zu- und Wegzüge von Personen
 ► nach Herkunft und Stadtkreis, 2. Quartal 2007

G_3



- 1 Anteil der Zuzüge (%) von Personen an der Wohnbevölkerung der entsprechenden Herkunftsgruppe und des entsprechenden Stadtkreises.
- 2 Anteil der Wegzüge (%) von Personen an der Wohnbevölkerung der entsprechenden Herkunftsgruppe und des entsprechenden Stadtkreises.
- 3 Anteil des Wanderungssaldos (%) an der Gesamtbevölkerung des jeweiligen Stadtkreises.

Zu- und Wegzüge von Personen

► nach Zuzugs- bzw. Wegzugsgebiet, 2. Quartal 2007

T_10

	2. Quartal 2006	April 07	Mai 07	Juni 07	2. Quartal 2007	Veränderung 2. Q. 06–2. Q. 07
	absolut					
Zuzüge nach Zuzugsgebiet	9 147	4 474	3 387	3 110	10 971	1 824
Schweiz	5 002	2 574	1 703	1 591	5 868	866
Agglomeration Zürich	1 907	1 090	625	620	2 335	428
übriger Kanton Zürich	470	228	164	168	560	90
übrige Schweiz	2 625	1 256	914	803	2 973	348
Ausland	4 058	1 841	1 632	1 476	4 949	891
Deutschland	1 285	669	487	523	1 679	394
Österreich	134	53	47	54	154	20
Italien	126	49	62	56	167	41
Spanien	92	40	26	25	91	-1
Portugal	261	117	80	55	252	-9
übrige Staaten des EWR ¹	705	351	283	236	870	165
Serbien und Montenegro	128	59	43	37	139	11
Türkei	37	15	18	14	47	10
übriges Europa (ohne EWR ¹)	194	70	64	60	194	-
Afrika	84	25	25	21	71	-13
Asien	484	198	246	188	632	148
übriges Ausland	528	195	251	207	653	125
Unbekannt	87	59	52	43	154	67
Wegzüge nach Wegzugsgebiet	6 887	2 955	2 632	2 616	8 203	1 316
Schweiz	4 234	1 615	1 396	1 577	4 588	354
Agglomeration Zürich	2 105	824	720	790	2 334	229
übriger Kanton Zürich	357	142	120	156	418	61
übrige Schweiz	1 772	649	556	631	1 836	64
Ausland	2 084	956	1 029	886	2 871	787
Deutschland	433	190	174	228	592	159
Österreich	55	18	15	19	52	-3
Italien	89	68	106	36	210	121
Spanien	119	96	142	28	266	147
Portugal	42	24	63	22	109	67
übrige Staaten des EWR ¹	340	156	172	164	492	152
Serbien und Montenegro	102	58	49	38	145	43
Türkei	34	15	14	7	36	2
übriges Europa (ohne EWR ¹)	116	61	37	46	144	28
Afrika	50	7	10	20	37	-13
Asien	289	144	117	141	402	113
übriges Ausland	415	119	130	137	386	-29
Unbekannt	569	384	207	153	744	175
Wanderungssaldo nach Gebiet	2 260	1 519	755	494	2 768	508
Schweiz	768	959	307	14	1 280	512
Agglomeration Zürich	-198	266	-95	-170	1	199
übriger Kanton Zürich	113	86	44	12	142	29
übrige Schweiz	853	607	358	172	1 137	284
Ausland	1 974	885	603	590	2 078	104
Deutschland	852	479	313	295	1 087	235
Österreich	79	35	32	35	102	23
Italien	37	-19	-44	20	-43	-80
Spanien	-27	-56	-116	-3	-175	-148
Portugal	219	93	17	33	143	-76
übrige Staaten des EWR ¹	365	195	111	72	378	13
Serbien und Montenegro	26	1	-6	-1	-6	-32
Türkei	3	-	4	7	11	8
übriges Europa (ohne EWR ¹)	78	9	27	14	50	-28
Afrika	34	18	15	1	34	-
Asien	195	54	129	47	230	35
übriges Ausland	113	76	121	70	267	154
Unbekannt	-482	-325	-155	-110	-590	-108

1 EWR siehe Glossar. – Zur Beachtung: Retrospektive Anpassung der EU-Mitgliedstaaten für das Vorjahresquartal analog 2007 aus Gründen der Vergleichbarkeit.

Zu- und Wegzüge von Schweizerinnen und Schweizern

► nach Zuzugs- bzw. Wegzugsgebiet, 2. Quartal 2007

T_11

	2. Quartal 2006	April 07	Mai 07	Juni 07	2. Quartal 2007	Veränderung 2. Q. 06–2. Q. 07
	absolut					
Zuzüge nach Zuzugsgebiet	3 768	1 984	1 311	1 169	4 464	696
Schweiz	3 299	1 762	1 109	998	3 869	570
Agglomeration Zürich	1 223	700	395	362	1 457	234
übriger Kanton Zürich	310	158	115	111	384	74
übrige Schweiz	1 766	904	599	525	2 028	262
Ausland	410	195	169	143	507	97
Deutschland	31	25	16	14	55	24
Österreich	9	4	3	5	12	3
Italien	6	2	9	5	16	10
Spanien	11	7	2	3	12	1
Portugal	–	3	–	3	6	6
übrige Staaten des EWR ¹	77	36	18	24	78	1
Serbien und Montenegro	4	3	1	3	7	3
Türkei	3	3	6	1	10	7
übriges Europa (ohne EWR ¹)	2	1	–	6	7	5
Afrika	26	12	11	5	28	2
Asien	80	45	44	22	111	31
übriges Ausland	161	54	59	52	165	4
Unbekannt	59	27	33	28	88	29
Wegzüge nach Wegzugsgebiet	3 546	1 454	1 134	1 283	3 871	325
Schweiz	2 921	1 170	916	1 070	3 156	235
Agglomeration Zürich	1 313	523	412	475	1 410	97
übriger Kanton Zürich	254	116	85	111	312	58
übrige Schweiz	1 354	531	419	484	1 434	80
Ausland	488	207	165	171	543	55
Deutschland	36	19	12	18	49	13
Österreich	12	1	–	1	2	–10
Italien	19	18	17	9	44	25
Spanien	26	11	11	7	29	3
Portugal	2	1	–	–	1	–1
übrige Staaten des EWR ¹	65	39	42	25	106	41
Serbien und Montenegro	5	3	4	1	8	3
Türkei	9	4	3	3	10	1
übriges Europa (ohne EWR ¹)	19	4	1	7	12	–7
Afrika	25	7	3	17	27	2
Asien	109	42	33	29	104	–5
übriges Ausland	161	58	39	54	151	–10
Unbekannt	137	77	53	42	172	35
Wanderungssaldo nach Gebiet	222	530	177	–114	593	371
Schweiz	378	592	193	–72	713	335
Agglomeration Zürich	–90	177	–17	–113	47	137
übriger Kanton Zürich	56	42	30	–	72	16
übrige Schweiz	412	373	180	41	594	182
Ausland	–78	–12	4	–28	–36	42
Deutschland	–5	6	4	–4	6	11
Österreich	–3	3	3	4	10	13
Italien	–13	–16	–8	–4	–28	–15
Spanien	–15	–4	–9	–4	–17	–2
Portugal	–2	2	–	3	5	7
übrige Staaten des EWR ¹	12	–3	–24	–1	–28	–40
Serbien und Montenegro	–1	–	–3	2	–1	–
Türkei	–6	–1	3	–2	–	6
übriges Europa (ohne EWR ¹)	–17	–3	–1	–1	–5	12
Afrika	1	5	8	–12	1	–
Asien	–29	3	11	–7	7	36
übriges Ausland	–	–4	20	–2	14	14
Unbekannt	–78	–50	–20	–14	–84	–6

1 EWR siehe Glossar. – Zur Beachtung: Retrospektive Anpassung der EU-Mitgliedstaaten für das Vorjahresquartal analog 2007 aus Gründen der Vergleichbarkeit.

Zu- und Wegzüge von Ausländerinnen und Ausländern

► nach Zuzugs- bzw. Wegzugsgebiet, 2. Quartal 2007

T 12

	2. Quartal 2006	April 07	Mai 07	Juni 07	2. Quartal 2007	Veränderung 2. Q. 06–2. Q. 07
						absolut
Zuzüge nach Zuzugsgebiet	5 379	2 490	2 076	1 941	6 507	1 128
Schweiz	1 703	812	594	593	1 999	296
Agglomeration Zürich	684	390	230	258	878	194
übriger Kanton Zürich	160	70	49	57	176	16
übrige Schweiz	859	352	315	278	945	86
Ausland	3 648	1 646	1 463	1 333	4 442	794
Deutschland	1 254	644	471	509	1 624	370
Österreich	125	49	44	49	142	17
Italien	120	47	53	51	151	31
Spanien	81	33	24	22	79	-2
Portugal	261	114	80	52	246	-15
übrige Staaten des EWR ¹	628	315	265	212	792	164
Serbien und Montenegro	124	56	42	34	132	8
Türkei	34	12	12	13	37	3
übriges Europa (ohne EWR ¹)	192	69	64	54	187	-5
Afrika	58	13	14	16	43	-15
Asien	404	153	202	166	521	117
übriges Ausland	367	141	192	155	488	121
Unbekannt	28	32	19	15	66	38
Wegzüge nach Wegzugsgebiet	3 341	1 501	1 498	1 333	4 332	991
Schweiz	1 313	445	480	507	1 432	119
Agglomeration Zürich	792	301	308	315	924	132
übriger Kanton Zürich	103	26	35	45	106	3
übrige Schweiz	418	118	137	147	402	-16
Ausland	1 596	749	864	715	2 328	732
Deutschland	397	171	162	210	543	146
Österreich	43	17	15	18	50	7
Italien	70	50	89	27	166	96
Spanien	93	85	131	21	237	144
Portugal	40	23	63	22	108	68
übrige Staaten des EWR ¹	275	117	130	139	386	111
Serbien und Montenegro	97	55	45	37	137	40
Türkei	25	11	11	4	26	1
übriges Europa (ohne EWR ¹)	97	57	36	39	132	35
Afrika	25	-	7	3	10	-15
Asien	180	102	84	112	298	118
übriges Ausland	254	61	91	83	235	-19
Unbekannt	432	307	154	111	572	140
Wanderungssaldo nach Gebiet	2 038	989	578	608	2 175	137
Schweiz	390	367	114	86	567	177
Agglomeration Zürich	-108	89	-78	-57	-46	62
übriger Kanton Zürich	57	44	14	12	70	13
übrige Schweiz	441	234	178	131	543	102
Ausland	2 052	897	599	618	2 114	62
Deutschland	857	473	309	299	1 081	224
Österreich	82	32	29	31	92	10
Italien	50	-3	-36	24	-15	-65
Spanien	-12	-52	-107	1	-158	-146
Portugal	221	91	17	30	138	-83
übrige Staaten des EWR ¹	353	198	135	73	406	53
Serbien und Montenegro	27	1	-3	-3	-5	-32
Türkei	9	1	1	9	11	2
übriges Europa (ohne EWR ¹)	95	12	28	15	55	-40
Afrika	33	13	7	13	33	-
Asien	224	51	118	54	223	-1
übriges Ausland	113	80	101	72	253	140
Unbekannt	-404	-275	-135	-96	-506	-102

1 EWR siehe Glossar. – Zur Beachtung: Retrospektive Anpassung der EU-Mitgliedstaaten für das Vorjahresquartal analog 2007 aus Gründen der Vergleichbarkeit.

Zu- und Wegzüge von Familien¹

► nach Herkunft, 2. Quartal 2007

T_13

	2. Quartal 2006	April 07	Mai 07	Juni 07	2. Quartal 2007	Veränderung 2. Q. 06–2. Q. 07
	absolut					
Zuzüge	412	226	163	172	561	149
Schweizerische Familien	175	103	75	78	256	81
Ausländische Familien	237	123	88	94	305	68
Wegzüge	676	317	283	265	865	189
Schweizerische Familien	357	160	106	144	410	53
Ausländische Familien	319	157	177	121	455	136
Wanderungssaldo	-264	-91	-120	-93	-304	-40
Schweizerische Familien	-182	-57	-31	-66	-154	28
Ausländische Familien	-82	-34	-89	-27	-150	-68

1 Siehe Glossar.

Zu- und Wegzüge von Familien¹

► nach Zuzugs- bzw. Wegzugsgebiet, 2. Quartal 2007

T_14

	2. Quartal 2006	April 07	Mai 07	Juni 07	2. Quartal 2007	Veränderung 2. Q. 06–2. Q. 07
	absolut					
Zuzüge nach Zuzugsgebiet	412	226	163	172	561	149
Schweiz	265	158	90	119	367	102
Agglomeration Zürich	155	105	43	68	216	61
übriger Kanton Zürich	25	11	4	12	27	2
übrige Schweiz	85	42	43	39	124	39
Ausland	143	67	72	52	191	48
Unbekannt	4	1	1	1	3	-1
Wegzüge nach Wegzugsgebiet	676	317	283	265	865	189
Schweiz	494	213	161	191	565	71
Agglomeration Zürich	320	132	103	132	367	47
übriger Kanton Zürich	48	24	15	17	56	8
übrige Schweiz	126	57	43	42	142	16
Ausland	174	98	118	70	286	112
Unbekannt	8	6	4	4	14	6
Wanderungssaldo nach Gebiet	-264	-91	-120	-93	-304	-40
Schweiz	-229	-55	-71	-72	-198	31
Agglomeration Zürich	-165	-27	-60	-64	-151	14
übriger Kanton Zürich	-23	-13	-11	-5	-29	-6
übrige Schweiz	-41	-15	-	-3	-18	23
Ausland	-31	-31	-46	-18	-95	-64
Unbekannt	-4	-5	-3	-3	-11	-7

1 Siehe Glossar.

Umzüge von Personen und Familien¹

► innerhalb der Stadt Zürich, 2. Quartal 2007

T_15

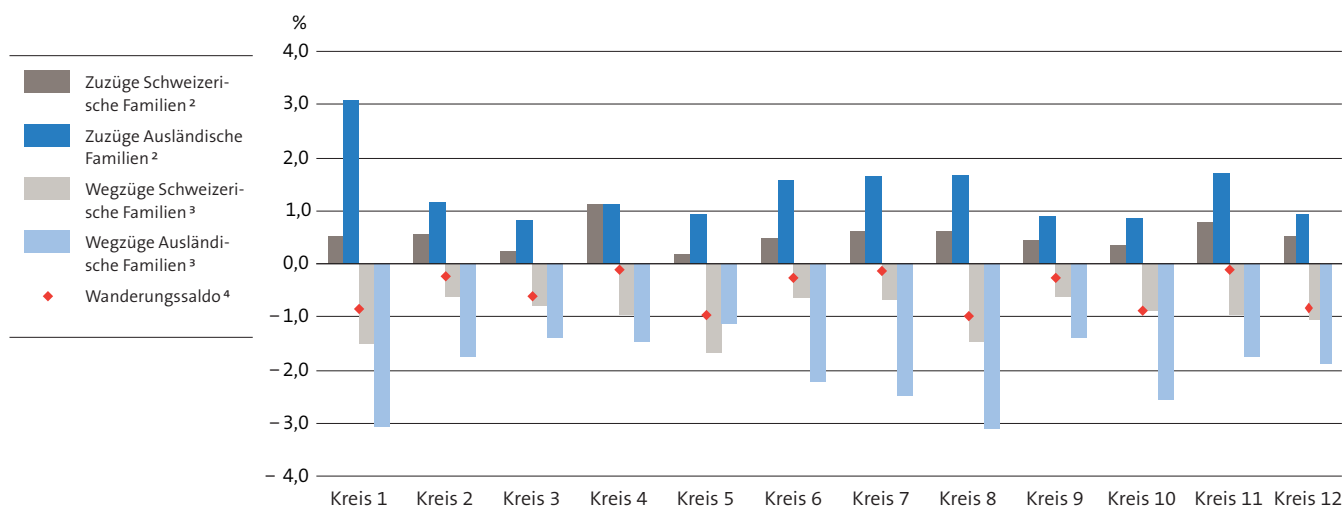
	2. Quartal 2006	April 07	Mai 07	Juni 07	2. Quartal 2007	Veränderung 2. Q. 06–2. Q. 07
	absolut					
Personen	8 187	4 335	2 802	2 602	9 739	1 552
Darunter im gleichen Quartier	2 142	1 097	764	699	2 560	418
Familien	1 174	688	433	444	1 565	391
Darunter im gleichen Quartier	449	256	170	164	590	141

1 Siehe Glossar.

Zu- und Wegzüge von Familien ¹

► nach Herkunft und Stadtkreis, 2. Quartal 2007

G_4



1 Siehe Glossar.

2 Anteil der Zuzüge (%) von Familien am Familienbestand der entsprechenden Herkunftsgruppe und des entsprechenden Stadtkreises.

3 Anteil der Wegzüge (%) von Familien am Familienbestand der entsprechenden Herkunftsgruppe und des entsprechenden Stadtkreises.

4 Anteil des Wanderungssaldos (%) am Familienbestand des jeweiligen Stadtkreises.

Ins Bürgerrecht der Stadt Zürich Eingebürgerte

► nach bisheriger Herkunft, 2. Quartal 2007

T_16

	2. Quartal 2006	April 07	Mai 07	Juni 07	2. Quartal 2007	Veränderung 2. Q. 06–2. Q. 07
	absolut					
Total ¹	1466	473	103	401	977	-489
Schweiz	131	42	35	24	101	-30
Kanton Zürich	51	17	1	7	25	-26
übrige Schweiz	80	25	34	17	76	-4
Ausland	1335	431	68	377	876	-459
Deutschland	16	6	–	4	10	-6
Österreich	3	3	–	–	3	–
Italien	50	30	3	26	59	9
Spanien	20	13	2	10	25	5
Portugal	31	11	3	8	22	-9
übrige Staaten des EWR ²	43	11	2	19	32	-11
Serbien und Montenegro	531	147	20	122	289	-242
Türkei	103	54	6	28	88	-15
Mazedonien	91	19	2	10	31	-60
Kroatien	53	18	–	17	35	-18
Bosnien-Herzegowina	80	27	11	42	80	–
übriges Europa (ohne EWR ²)	2	3	2	3	8	6
Afrika	42	15	1	21	37	-5
Sri Lanka	168	49	10	40	99	-69
übriges Asien	80	17	3	21	41	-39
übriges Ausland	22	8	3	6	17	-5

1 Nur in der Stadt Zürich wohnhafte Personen.

2 EWR siehe Glossar. – Zur Beachtung: Retrospektive Anpassung der EU-Mitgliedstaaten für das Vorjahresquartal analog 2007 aus Gründen der Vergleichbarkeit.

Wohnbevölkerung

► nach Konfession, 2. Quartal 2007

T_17

	2. Quartal	April 07	Mai 07	Juni 07	2. Quartal	Veränderung	
	2006				2007	2. Q. 06–2. Q. 07	absolut
Total	369 627	372 652	373 451	373 807	373 807	4 180	1,1
Evangelisch-reformiert	102 573	101 626	101 682	101 634	101 634	- 939	- 0,9
Römisch-katholisch	120 309	119 999	120 029	120 105	120 105	- 204	- 0,2
Christkatholisch	627	619	616	614	614	- 13	- 2,1
Andere, ohne, unbekannt	146 118	150 408	151 124	151 454	151 454	5 336	3,7

Evangelisch-reformierte Wohnbevölkerung

► nach Herkunft, Geschlecht und Kirchgemeinde, 2. Quartal 2007

T_18

	2. Quartal	April 07	Mai 07	Juni 07	2. Quartal	Veränderung	
	2006				2007	2. Q. 06–2. Q. 07	absolut
Total	102 573	101 626	101 682	101 634	101 634	- 939	- 0,9
Schweizerinnen und Schweizer	94 702	93 347	93 312	93 173	93 173	- 1 529	- 1,6
Schweizerinnen	51 806	50 961	50 912	50 832	50 832	- 974	- 1,9
Schweizer	42 896	42 386	42 400	42 341	42 341	- 555	- 1,3
Ausländerinnen und Ausländer	7 871	8 279	8 370	8 461	8 461	590	7,5
Ausländerinnen	3 806	4 067	4 114	4 162	4 162	356	9,4
Ausländer	4 065	4 212	4 256	4 299	4 299	234	5,8
nach Kirchgemeinde							
Affoltern	5 365	5 429	5 443	5 454	5 454	89	1,7
Albisrieden	4 720	4 671	4 663	4 660	4 660	- 60	- 1,3
Altstetten	6 768	6 690	6 690	6 686	6 686	- 82	- 1,2
Aussersihl	3 026	2 971	2 971	2 983	2 983	- 43	- 1,4
Balgrist	1 746	1 718	1 713	1 721	1 721	- 25	- 1,4
Enge	2 299	2 259	2 255	2 267	2 267	- 32	- 1,4
Fluntern	2 637	2 572	2 565	2 561	2 561	- 76	- 2,9
Fraumünster	163	145	145	146	146	- 17	- 10,4
Friesenberg	2 984	2 844	2 845	2 833	2 833	- 151	- 5,1
Grossmünster	1 141	1 137	1 140	1 135	1 135	- 6	- 0,5
Hard	2 240	2 202	2 190	2 187	2 187	- 53	- 2,4
Hirzenbach	2 270	2 156	2 143	2 124	2 124	- 146	- 6,4
Höngg	7 529	7 472	7 471	7 479	7 479	- 50	- 0,7
Hottingen	2 971	2 925	2 910	2 909	2 909	- 62	- 2,1
Im Gut	1 876	1 850	1 857	1 854	1 854	- 22	- 1,2
Industriequartier	2 785	2 880	2 890	2 877	2 877	92	3,3
Leimbach	1 629	1 618	1 620	1 632	1 632	3	0,2
Matthäus	1 000	987	993	1 001	1 001	1	0,1
Neumünster	5 345	5 253	5 258	5 257	5 257	- 88	- 1,6
Oberstrass	2 993	3 039	3 027	3 022	3 022	29	1,0
Oerlikon	4 903	4 835	4 853	4 859	4 859	- 44	- 0,9
Paulus	2 407	2 377	2 376	2 361	2 361	- 46	- 1,9
Predigern	857	835	839	835	835	- 22	- 2,6
Saatlen	1 636	1 597	1 598	1 598	1 598	- 38	- 2,3
St. Peter	511	503	508	508	508	- 3	- 0,6
Schwamendingen	2 859	2 863	2 864	2 847	2 847	- 12	- 0,4
Seebach	5 200	5 334	5 343	5 324	5 324	124	2,4
Sihlfeld	2 579	2 532	2 556	2 543	2 543	- 36	- 1,4
Unterstrass	2 279	2 274	2 267	2 281	2 281	2	0,1
Wiedikon	4 495	4 464	4 460	4 468	4 468	- 27	- 0,6
Wipkingen	4 682	4 650	4 656	4 645	4 645	- 37	- 0,8
Witikon	3 910	3 894	3 911	3 908	3 908	- 2	- 0,1
Wollishofen	4 768	4 650	4 662	4 669	4 669	- 99	- 2,1

Römisch-katholische Wohnbevölkerung

► nach Herkunft, Geschlecht und Kirchgemeinde, 2. Quartal 2007

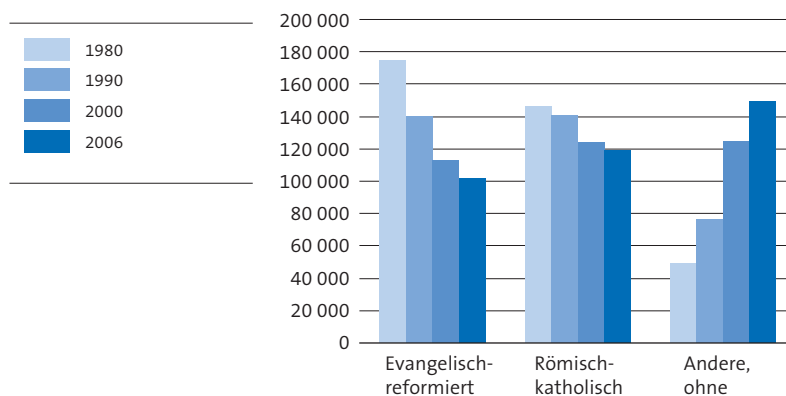
T_19

	2. Quartal 2006	April 07	Mai 07	Juni 07	2. Quartal 2007	Veränderung 2. Q. 06–2. Q. 07	
						absolut	in %
Total	120 309	119 999	120 029	120 105	120 105	-204	-0,2
Schweizerinnen und Schweizer	77 495	77 612	77 620	77 598	77 598	103	0,1
Schweizerinnen	42 710	42 755	42 738	42 698	42 698	-12	0,0
Schweizer	34 785	34 857	34 882	34 900	34 900	115	0,3
Ausländerinnen und Ausländer	42 814	42 387	42 409	42 507	42 507	-307	-0,7
Ausländerinnen	20 132	19 923	19 936	19 995	19 995	-137	-0,7
Ausländer	22 682	22 464	22 473	22 512	22 512	-170	-0,7
nach Kirchgemeinde							
Allerheiligen	3 905	3 931	3 953	3 959	3 959	54	1,4
Bruder Klaus	4 305	4 356	4 360	4 367	4 367	62	1,4
Dreikönigen	2 496	2 466	2 451	2 448	2 448	-48	-1,9
Erlöser	2 995	3 018	3 026	3 010	3 010	15	0,5
Guthirt	5 466	5 444	5 403	5 404	5 404	-62	-1,1
Heilig Geist	6 658	6 594	6 595	6 611	6 611	-47	-0,7
Heilig Kreuz	10 919	11 020	11 041	11 051	11 051	132	1,2
Liebfrauen	5 643	5 609	5 602	5 582	5 582	-61	-1,1
Maria-Hilf	1 562	1 590	1 584	1 602	1 602	40	2,6
Maria Lourdes	6 842	6 910	6 930	6 930	6 930	88	1,3
Oerlikon	7 477	7 419	7 407	7 432	7 432	-45	-0,6
St. Anton	6 036	5 985	5 993	5 995	5 995	-41	-0,7
St. Felix und Regula	4 739	4 657	4 653	4 669	4 669	-70	-1,5
St. Franziskus	4 871	4 778	4 792	4 797	4 797	-74	-1,5
St. Gallus	7 165	7 153	7 123	7 105	7 105	-60	-0,8
St. Josef	3 940	3 903	3 915	3 917	3 917	-23	-0,6
St. Katharina	4 875	5 113	5 170	5 214	5 214	339	7,0
St. Konrad	6 310	6 285	6 283	6 288	6 288	-22	-0,3
St. Martin	1 503	1 504	1 514	1 515	1 515	12	0,8
St. Peter und Paul	5 393	5 199	5 201	5 178	5 178	-215	-4,0
St. Theresia	4 059	4 036	4 024	4 015	4 015	-44	-1,1
Wiedikon	10 256	10 095	10 080	10 087	10 087	-169	-1,6
Witikon	2 894	2 934	2 929	2 929	2 929	35	1,2

Wohnbevölkerung

► nach Jahr und Konfession, 1980–2006

G_5



Übersichtskarte der Stadt Zürich

K_1

► nach Kreis und Stadtquartier

Kreis 1

- 11 Rathaus
- 12 Hochschulen
- 13 Lindenhof
- 14 City

Kreis 2

- 21 Wollishofen
- 23 Leimbach
- 24 Enge

Kreis 3

- 31 Alt-Wiedikon
- 33 Friesenberg
- 34 Sihlfeld

Kreis 4

- 41 Werd
- 42 Langstrasse
- 44 Hard

Kreis 5

- 51 Gewerbeschule
- 52 Escher Wyss

Kreis 6

- 61 Unterstrass
- 63 Oberstrass

Kreis 7

- 71 Fluntern
- 72 Hottingen
- 73 Hirslanden
- 74 Witikon

Kreis 8

- 81 Seefeld
- 82 Mühlebach
- 83 Weinegg

Kreis 9

- 91 Albisrieden
- 92 Altstetten

Kreis 10

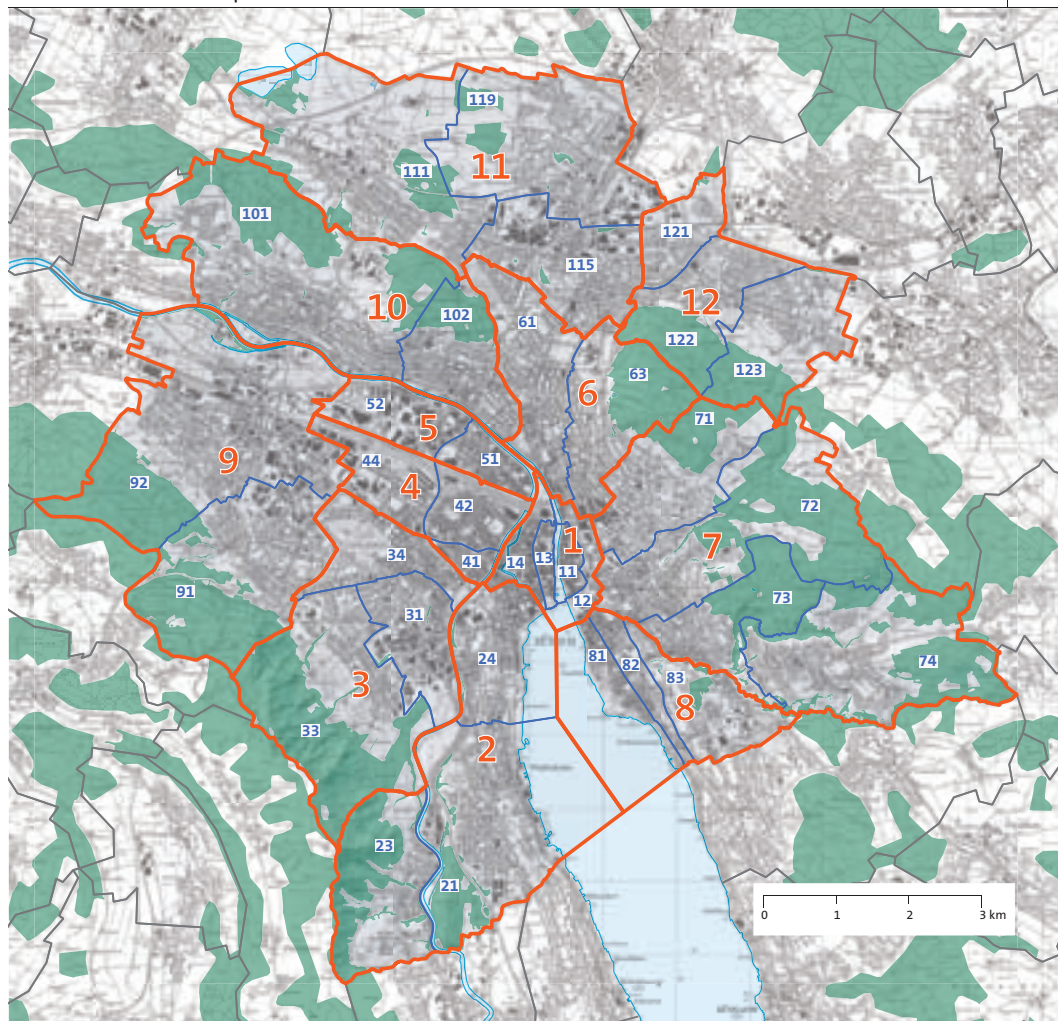
- 101 Höngg
- 102 Wipkingen

Kreis 11

- 111 Affoltern
- 115 Oerlikon
- 119 Seebach

Kreis 12

- 121 Saathen
- 122 Schwamendingen-Mitte
- 123 Hirzenbach



- 12 Stadtkreis
- 123 Stadtquartier

GLOSSAR

Alter Beim Bevölkerungsbestand wird das Alter nach dem Geburtsjahr (Altersjahr), bei der Bevölkerungsbewegung hingegen nach dem Geburtstag (vollendetes Altersjahr) ermittelt.

Eheschliessungen Eheschliessungen werden ausgewiesen, wenn mindestens eine der eheschliessenden Personen ihren wirtschaftlichen Wohnsitz in der Stadt Zürich hat.

Europäische Freihandelsassoziation (EFTA) Island, Liechtenstein, Norwegen, Schweiz.

Europäische Union (EU) Belgien, Bulgarien, Dänemark, Deutschland, Estland, Finnland, Frankreich, Griechenland, Grossbritannien, Irland, Italien, Lettland, Litauen, Luxemburg, Malta, Niederlande, Österreich, Polen, Portugal, Rumänien, Schweden, Slowakei, Slowenien, Spanien, Tschechische Republik, Ungarn, Zypern.

Europäischer Wirtschaftsraum (EWR) Zu den Ländern des EWR zählen alle zurzeit 27 Mitgliedstaaten der Europäischen Union (EU) sowie von den vier Mitgliedern der Europäischen Freihandelsassoziation (EFTA) die Staaten Island, Liechtenstein und Norwegen.

Familie Als «Familien» gelten zusammenwohnende Ehepaare ohne Kinder sowie – und zwar ungeachtet des Alters und des Zivilstands des oder der Kinder – Ehepaare mit Kind(ern) sowie allein erziehende Elternteile mit Kind(ern). Auf Grund der Herkunft des Haushaltsvorstandes wird zwischen «Schweizer Familien» und «ausländischen Familien» unterschieden.

Herkunft Unterschieden wird nach Schweizer/-in und Ausländer/-in (früher als «Heimat» bezeichnet).

Konfession Ausgewiesen wird nur die Zugehörigkeit zur evangelisch-reformierten, römisch-katholischen und christkatholischen Wohnbevölkerung. Zur evangelisch-reformierten Wohnbevölkerung gehören auch die Mitglieder der Französischen Kirche.

Lebendgeborene Als Geburten werden die Lebend- und Totgeburten beurkundet. Geborene gelten als lebend geboren, wenn sie nach völligem Austritt aus dem Mutterleib spontan atmen und Herzschläge aufweisen; andernfalls gelten sie als tot geboren, sofern zusätzlich ihr Geburtsgewicht mindestens 500 Gramm oder ihr Gestationsalter mindestens 22 vollendete Wochen beträgt. Fehlgeburten sind nicht meldepflichtig und werden vom Zivilstandsamt nicht registriert.

Nationalität Staatsangehörigkeit

Umzug Umzüge sind Wohnortwechsel innerhalb der Stadt Zürich. Eine Person kann innerhalb eines Berichtszeitraums mehrmals umziehen.

Wegzug Wegzüge sind Wohnortwechsel von Personen mit Wohnsitz in der Stadt Zürich in eine andere Gemeinde der Schweiz oder ins Ausland. Eine Person kann innerhalb eines Berichtszeitraums mehrmals wegziehen.

Wohnbevölkerung, wirtschaftliche Den wirtschaftlichen Wohnsitz hat eine Person in der Gemeinde, in der sie sich die meiste Zeit aufhält, deren Infrastruktur sie hauptsächlich beansprucht und von der aus sie den Weg zur täglichen Arbeit oder zur Schule aufnimmt. Zur wirtschaftlichen Wohnbevölkerung gehören auch Wochenaufenthalter/-innen, Kurzaufenthalter/-innen sowie Asylsuchende.

Zuzug Zuzüge sind Wohnortwechsel von Personen mit Wohnsitz ausserhalb der Stadt Zürich oder im Ausland in die Stadt Zürich. Eine Person kann innerhalb eines Berichtszeitraums mehrmals zuziehen.

QUELLEN

Statistik Stadt Zürich

VERZEICHNIS DER TABELLEN UND GRAFIKEN

Tabellen

T_1	Wohnbevölkerung – nach Geschlecht und Herkunft, 2. Quartal 2007	3
T_2	Ausländerinnen und Ausländer – nach ausgewählter Nationalität, 2. Quartal 2007	4
T_3	Wohnbevölkerung – nach Herkunft, Aufenthaltskategorie und Geschlecht, 2. Quartal 2007	4
T_4	Wohnbevölkerung – nach Stadtquartier, 2. Quartal 2007	5
T_5	Eheschliessende – nach Geschlecht und Herkunft, 2. Quartal 2007	6
T_6	Lebendgeborene – nach Herkunft und Geschlecht, 2. Quartal 2007	7
T_7	Sterbefälle – nach Herkunft und Geschlecht, 2. Quartal 2007	7
T_8	Natürlicher Saldo – nach Herkunft und Geschlecht, 2. Quartal 2007	7
T_9	Zu- und Wegzüge von Personen – nach Herkunft und Geschlecht, 2. Quartal 2007	8
T_10	Zu- und Wegzüge von Personen – nach Zuzugs- bzw. Wegzugsgebiet, 2. Quartal 2007	9
T_11	Zu- und Wegzüge von Schweizerinnen und Schweizern – nach Zuzugs- bzw. Wegzugsgebiet, 2. Quartal 2007	10
T_12	Zu- und Wegzüge von Ausländerinnen und Ausländern – nach Zuzugs- bzw. Wegzugsgebiet, 2. Quartal 2007	11
T_13	Zu- und Wegzüge von Familien – nach Herkunft, 2. Quartal 2007	12
T_14	Zu- und Wegzüge von Familien – nach Zuzugs- bzw. Wegzugsgebiet, 2. Quartal 2007	12
T_15	Umzüge von Personen und Familien – innerhalb der Stadt Zürich, 2. Quartal 2007	12
T_16	Ins Bürgerrecht der Stadt Zürich Eingebürgerte – nach bisheriger Herkunft, 2. Quartal 2007	13
T_17	Wohnbevölkerung – nach Konfession, 2. Quartal 2007	14
T_18	Evangelisch-reformierte Wohnbevölkerung – nach Herkunft, Geschlecht und Kirchgemeinde, 2. Quartal 2007	14
T_19	Römisch-katholische Wohnbevölkerung – nach Herkunft, Geschlecht und Kirchgemeinde, 2. Quartal 2007	15

Grafiken

G_1	Wohnbevölkerung – nach Altersklasse und Stadtkreis, 2. Quartal 2007	6
G_2	Veränderung der Wohnbevölkerung – nach Altersklasse und Stadtkreis, 2. Quartal 2006 – 2. Quartal 2007	6
G_3	Zu- und Wegzüge von Personen – nach Herkunft und Stadtkreis, 2. Quartal 2006 – 2. Quartal 2007	8
G_4	Zu- und Wegzüge von Familien – nach Herkunft und Stadtkreis, 2. Quartal 2007	13
G_5	Wohnbevölkerung – nach Jahr und Konfession, 1980–2006	15

Karten

K_1	Übersichtskarte der Stadt Zürich – nach Kreis und Stadtquartier	16
-----	---	----

⇒ **An weiteren Informationen interessiert?**
Abonnieren Sie unseren monatlichen Newsletter oder die
SMS-Mitteilungen unter www.stadt-zuerich.ch/statistik