



**3** / 2007  
ERSCHEINT QUARTALSWEISE

---

# BEVÖLKERUNG STADT ZÜRICH

In der Stadt Zürich haben Ende September 2007 gemäss dem wirtschaftlichen Wohnsitzbegriff 376 453 Personen gelebt. Gegenüber dem Vorjahr ist dies eine Zunahme von 7 355 Personen oder 2,0 Prozent.

---

➔ **Mensch und Gesellschaft**

Raum und Umwelt

Wirtschaft und Arbeit

# INHALT

<b>1</b>	<b>BEVÖLKERUNG IM 3. QUARTAL 2007</b>	3
	<b>GLOSSAR</b>	17
	<b>QUELLEN</b>	18
	<b>VERZEICHNIS DER TABELLEN UND GRAFIKEN</b>	18

## Herausgeber, Redaktion und Administration

Stadt Zürich  
Präsidialdepartement  
Statistik Stadt Zürich

## Autorin

Isabelle Schönauer

## Auskunft

Isabelle Schönauer  
Telefon 044 250 48 26

## E-Mail

statistik@zuerich.ch

## Internet

www.stadt-zuerich.ch/statistik

## Preis

Einzelverkauf Fr. 15.–  
Artikel-Nr. 202 101  
Abonnement Fr. 45.–  
Artikel-Nr. 202 100  
umfasst vier Quartalsberichte  
und einen Jahresbericht

## Reihe

Bevölkerung Stadt Zürich

ISSN 1662-1085

## Bezugsquelle

Statistik Stadt Zürich  
Napfgasse 6, 8001 Zürich  
Telefon 044 250 48 00  
Telefax 044 250 48 29

## Copyright

Statistik Stadt Zürich,  
Zürich 2007  
Abdruck – ausser für kom-  
merzielle Nutzung – unter  
Quellenangabe gestattet.

26.11.2007/sci

Committed to Excellence  
nach EFQM

## Zeichenerklärung

Ein Strich (–) anstelle einer Zahl bedeutet, dass nichts vorkommt (= Null).

Eine Null (0 oder 0,0) anstelle einer anderen Zahl bezeichnet eine Grösse, die kleiner ist als die Hälfte der kleinsten verwendeten Einheit.

Drei Punkte (...) anstelle einer Zahl bedeuten, dass diese nicht erhältlich ist oder dass sie weggelassen wurde, weil sie keine Aussagekraft hat.

## BEVÖLKERUNG IM 3. QUARTAL 2007

**In der Stadt Zürich haben Ende September 2007 gemäss dem wirtschaftlichen Wohnsitzbegriff 376453 Personen gelebt. Gegenüber dem Vorjahr ist dies eine Zunahme von 7355 Personen oder 2,0 Prozent.**

Die **schweizerische Wohnbevölkerung** nahm gegenüber dem Vorjahresquartal um 3560 (+1,4%) auf 261592 Personen zu und entspricht damit einem Anteil von 69,5 Prozent an der städtischen Gesamtbevölkerung. Dabei erhöhte sich die Zahl der Frauen um 1330 (+1%) auf 138429 Personen, jene der Männer stieg um 2230 (+1,8%) auf 123163 Personen. Bei der natürlichen Bevölkerungsentwicklung ergaben 737 Lebendgeborene und 721 Sterbefälle einen Geburtenüberschuss von 16 Personen. Die räumliche Bevölkerungsbewegung führte mit 4622 Zuzügen und 4654 Wegzügen zu einem Wanderungsverlust von -32 Personen gegenüber einem Wanderungsverlust von -1095 Personen im Vorjahresquartal.

Die **ausländische Wohnbevölkerung** verzeichnete gegenüber dem Vorjahresquartal bei den Frauen eine Zunahme von 1922 (+3,8%) auf 52960 Personen und bei den Männern eine Zunahme von 1873 (+3,1%) auf 61901 Personen. Dies ergibt einen Gesamtbestand von 114861 Personen oder einen Anteil von 30,5 Prozent an der städtischen Gesamtbevölkerung. Sowohl bei der natürlichen als auch bei der räumlichen Entwicklung resultierte im Berichtsquartal für die ausländische Wohnbevölkerung wiederum eine Zunahme: 282 Lebendgeborene standen 48 Sterbefällen gegenüber. 7776 Zuzüge und 4850 Wegzüge ergaben einen Wanderungsgewinn von 2926 Personen, 1662 mehr als im Vorjahresquartal. Den grössten Anteil an den 7776 zugezogenen Personen hatten die Deutschen mit 34,4 Prozent, gefolgt von Personen mit indischer (4,3%), italienischer (4,2%) sowie britischer (3,4%) Staatsangehörigkeit. Unter den 4850 Wegzügen weisen die Deutschen mit 26,6 Prozent ebenfalls den höchsten Anteil auf. Am nächst häufigsten zogen Personen mit italienischer (5,7%), indischer (4,8%) und amerikanischer (4,1%) Nationalität aus der Stadt Zürich weg.

Die **grösste prozentuale Bevölkerungszunahme** gegenüber dem Vorjahresquartal fand diesmal aufgrund einer regen Bautätigkeit innerhalb der letzten 12 Monate im Stadtquartier Affoltern mit 10 Prozent statt. Steigende Einwohnerzahlen verzeichneten bemerkenswerterweise insgesamt 31 der total 34 Stadtquartiere. In zwölf Stadtquartieren gab es eine Zunahme von zwei oder mehr Prozent. Acht Stadtquartiere weisen sogar eine Zunahme von drei oder mehr Prozent auf. Spitzenreiter ist wie erwähnt Affoltern im Kreis 11 mit +10,0% bzw. +1872 Personen, gefolgt von den Quartieren City im Kreis 1 (+7,9% bzw. +66 Personen), Leimbach im Kreis 2 (+5,7% bzw. +281 Personen), Escher Wyss im Kreis 5 (+5,0% bzw. +145 Personen) und Oberstrass im Kreis 6 (+4,0% bzw. +379 Personen). Ebenfalls eine über 3-prozentige Zuwachsrate haben die Quartiere Seebach im Kreis 11 (+3,3% bzw. +679 Personen), Weinegg im Kreis 8 (+3,2% bzw. +156 Personen) sowie Oerlikon im Kreis 11 (+3,1% bzw. +623 Personen). Eine Abnahme der Einwohnerzahl von 1 Prozent oder mehr verzeichnete lediglich das Quartier Friesenberg im Kreis 3 (-1,1% bzw. -119 Personen).

**Neu ins Bürgerrecht der Stadt Zürich aufgenommen** wurden 362 Personen. Dies sind 871 weniger als im Vorjahresquartal, wobei die Einbürgerungen sowohl bei Personen mit schweizerischer wie ausländischer Herkunft abgenommen haben. Von den eingebürgerten Personen waren 82 Schweizerinnen und Schweizer und 280 Ausländerinnen und Ausländer. Den grössten Anteil bei den ausländischen Nationalitäten haben mit 84 Einbürgerungen Personen aus Serbien und Montenegro, gefolgt von 37 eingebürgerten Personen aus der Türkei, 29 Personen aus Sri Lanka und je 25 Personen aus Bosnien-Herzegowina bzw. Kroatien.

### Wohnbevölkerung

► nach Geschlecht und Herkunft, 3. Quartal 2007

T\_1

	3. Quartal	Juli 07	Aug. 07	Sept. 07	3. Quartal	Veränderung	
	2006				2007	3. Q. 06-3. Q. 07	
						absolut	in %
<b>Wohnbevölkerung per Ende Quartal bzw. Monat</b>							
<b>Total</b>	<b>369 098</b>	<b>374 072</b>	<b>375 173</b>	<b>376 453</b>	<b>376 453</b>	<b>7 355</b>	<b>2,0</b>
<b>Schweizerinnen und Schweizer</b>	<b>258 032</b>	<b>261 482</b>	<b>261 511</b>	<b>261 592</b>	<b>261 592</b>	<b>3 560</b>	<b>1,4</b>
Frauen	137 099	138 390	138 432	138 429	138 429	1 330	1,0
Männer	120 933	123 092	123 079	123 163	123 163	2 230	1,8
<b>Ausländerinnen und Ausländer</b>	<b>111 066</b>	<b>112 590</b>	<b>113 662</b>	<b>114 861</b>	<b>114 861</b>	<b>3 795</b>	<b>3,4</b>
Frauen	51 038	51 765	52 355	52 960	52 960	1 922	3,8
Männer	60 028	60 825	61 307	61 901	61 901	1 873	3,1

**Ausländerinnen und Ausländer**

► nach ausgewählter Nationalität, 3. Quartal 2007

T\_2

	3. Quartal	Juli 07	Aug. 07	Sept. 07	3. Quartal	Veränderung	
	2006				2007	3. Q. 06–3. Q. 07	absolut
<b>Total</b>	<b>111 066</b>	<b>112 590</b>	<b>113 662</b>	<b>114 861</b>	<b>114 861</b>	<b>3 795</b>	<b>3,4</b>
Deutschland	21 143	23 773	24 302	24 876	24 876	3 733	17,7
Italien	14 052	13 735	13 748	13 787	13 787	-265	-1,9
Portugal	7 920	7 927	7 970	7 981	7 981	61	0,8
Spanien	5 100	4 643	4 645	4 667	4 667	-433	-8,5
Österreich	3 460	3 626	3 655	3 683	3 683	223	6,4
Übrige Staaten des EWR <sup>1</sup>	11 623	12 449	12 669	12 939	12 939	1 316	11,3
Serbien und Montenegro	11 886	10 904	10 920	10 888	10 888	-998	-8,4
Türkei	4 775	4 585	4 573	4 578	4 578	-197	-4,1
Mazedonien	2 682	2 618	2 623	2 615	2 615	-67	-2,5
Kroatien	2 651	2 484	2 464	2 472	2 472	-179	-6,8
Bosnien-Herzegowina	2 344	2 099	2 088	2 078	2 078	-266	-11,3
Übriges Europa (ohne EWR <sup>1</sup> )	1 135	1 200	1 224	1 282	1 282	147	13,0
Afrika	4 367	4 310	4 351	4 367	4 367	-	-
Asien	11 167	11 275	11 362	11 503	11 503	336	3,0
Übriges Ausland	6 761	6 962	7 068	7 145	7 145	384	5,7

1 EWR siehe Glossar. – Zur Beachtung: Retrospektive Anpassung der EU-Mitgliedstaaten für das Vorjahresquartal analog 2007 aus Gründen der Vergleichbarkeit.

**Wohnbevölkerung**

► nach Herkunft, Aufenthaltskategorie und Geschlecht, 3. Quartal 2007

T\_3

	3. Quartal	Juli 07	Aug. 07	Sept. 07	3. Quartal	Veränderung	
	2006				2007	3. Q. 06–3. Q. 07	absolut
<b>Schweizerinnen und Schweizer</b>							
Alle Kategorien	258 032	261 482	261 511	261 592	261 592	3 560	1,4
darunter Frauen	137 099	138 390	138 432	138 429	138 429	1 330	1,0
Stadtbürger/-innen	102 305	104 065	103 971	103 830	103 830	1 525	1,5
darunter Frauen	57 454	58 244	58 176	58 093	58 093	639	1,1
Niederlasser/-innen	141 448	143 427	143 504	143 528	143 528	2 080	1,5
darunter Frauen	73 046	73 708	73 758	73 753	73 753	707	1,0
Nebenniederlasser/-innen	266	261	259	258	258	-8	-3,0
darunter Frauen	141	144	143	143	143	2	1,4
Wochenaufenthalter/-innen	13 948	13 676	13 712	13 922	13 922	-26	-0,2
darunter Frauen	6 429	6 263	6 323	6 413	6 413	-16	-0,2
Übrige <sup>1</sup>	65	53	65	54	54	-11	-16,9
darunter Frauen	29	31	32	27	27	-2	-6,9
<b>Ausländerinnen und Ausländer</b>							
Alle Kategorien	111 066	112 590	113 662	114 861	114 861	3 795	3,4
darunter Frauen	51 038	51 765	52 355	52 960	52 960	1 922	3,8
Niedergelassene (Ausweis C) <sup>2</sup>	63 605	62 160	62 386	62 402	62 402	-1 203	-1,9
darunter Frauen	29 399	28 761	28 861	28 859	28 859	-540	-1,8
Jahresaufenthalter/-innen (B) <sup>2</sup>	33 534	35 962	36 786	37 972	37 972	4 438	13,2
darunter Frauen	16 024	17 098	17 505	17 985	17 985	1 961	12,2
Flüchtlinge <sup>3</sup> , Asylsuchende	2 399	2 115	2 097	2 074	2 074	-325	-13,5
darunter Frauen	1 055	936	933	921	921	-134	-12,7
Kurzaufenthalter/-innen	9 892	10 941	10 984	11 047	11 047	1 155	11,7
darunter Frauen	3 952	4 418	4 498	4 634	4 634	682	17,3
Übrige <sup>4</sup>	1 636	1 412	1 409	1 366	1 366	-270	-16,5
darunter Frauen	608	552	558	561	561	-47	-7,7

1 Gäste sowie unbekannte Aufenthaltskategorie.

2 Einschliesslich anerkannter Flüchtlinge mit Ausweis C bzw. B.

3 Vorläufige Aufnahme.

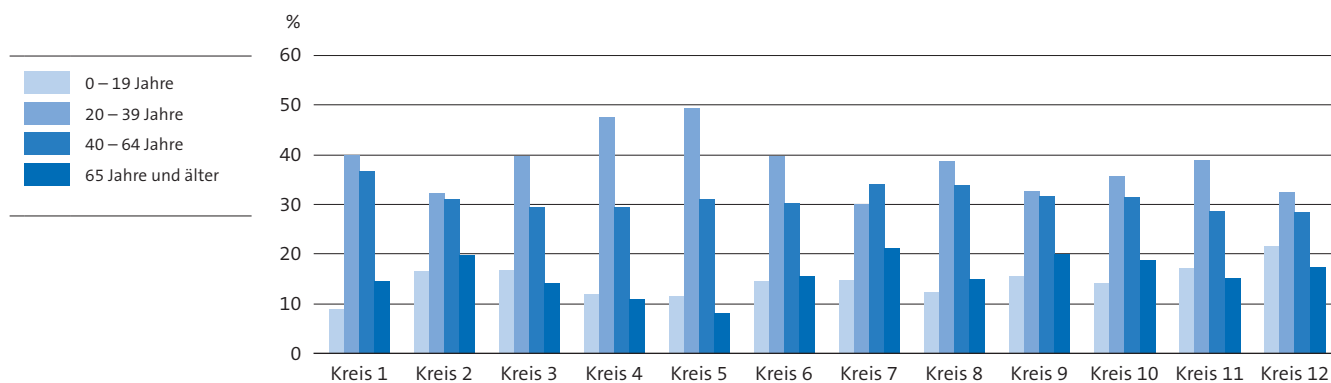
4 Nebenniederlasser/-innen, Gäste sowie unbekannte Aufenthaltskategorie.

**Wohnbevölkerung**  
 ► nach Stadtquartier, 3. Quartal 2007

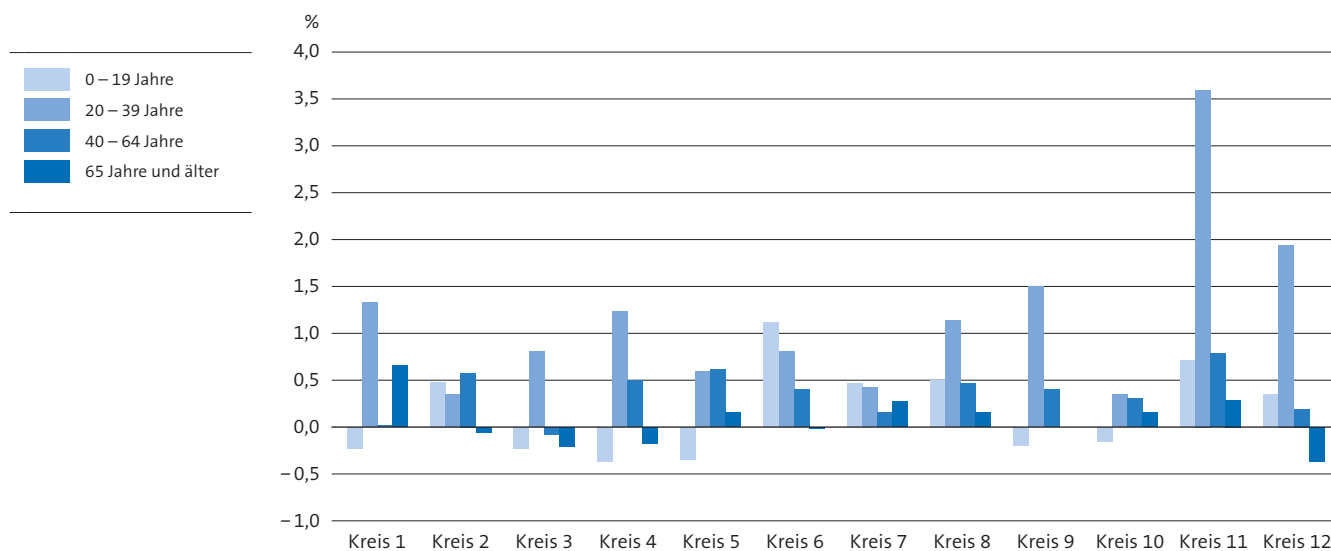
T\_4

	Total					Ausländer/-innen			
	3. Quartal 2006	Juli 07	Aug. 07	Sept. 07	3. Quartal 2007	Veränderung 3. Q. 06–3. Q. 07		3. Quartal 2007	
						absolut	in %	absolut	in %
<b>Ganze Stadt</b>	<b>369098</b>	<b>374072</b>	<b>375173</b>	<b>376453</b>	<b>376453</b>	<b>7355</b>	<b>2,0</b>	<b>114861</b>	<b>30,5</b>
<b>Kreis 1</b>	<b>5649</b>	<b>5646</b>	<b>5682</b>	<b>5749</b>	<b>5749</b>	<b>100</b>	<b>1,8</b>	<b>1661</b>	<b>28,9</b>
Rathaus	3147	3098	3125	3157	3157	10	0,3	901	28,5
Hochschulen	700	688	699	709	709	9	1,3	222	31,3
Lindenhof	963	969	966	978	978	15	1,6	236	24,1
City	839	891	892	905	905	66	7,9	302	33,4
<b>Kreis 2</b>	<b>29069</b>	<b>29338</b>	<b>29386</b>	<b>29467</b>	<b>29467</b>	<b>398</b>	<b>1,4</b>	<b>7386</b>	<b>25,1</b>
Wollishofen	15677	15674	15713	15742	15742	65	0,4	3726	23,7
Leimbach	4928	5161	5178	5209	5209	281	5,7	1282	24,6
Enge	8464	8503	8495	8516	8516	52	0,6	2378	27,9
<b>Kreis 3</b>	<b>45973</b>	<b>45953</b>	<b>46078</b>	<b>46107</b>	<b>46107</b>	<b>134</b>	<b>0,3</b>	<b>14416</b>	<b>31,3</b>
Alt-Wiedikon	15207	15374	15425	15449	15449	242	1,6	5045	32,7
Friesenberg	10387	10276	10276	10268	10268	-119	-1,1	2304	22,4
Sihlfeld	20379	20303	20377	20390	20390	11	0,1	7067	34,7
<b>Kreis 4</b>	<b>27010</b>	<b>27048</b>	<b>27131</b>	<b>27332</b>	<b>27332</b>	<b>322</b>	<b>1,2</b>	<b>11430</b>	<b>41,8</b>
Werd	3896	3857	3920	3979	3979	83	2,1	1393	35,0
Langstrasse	10520	10450	10486	10573	10573	53	0,5	4387	41,5
Hard	12594	12741	12725	12780	12780	186	1,5	5650	44,2
<b>Kreis 5</b>	<b>12655</b>	<b>12826</b>	<b>12755</b>	<b>12784</b>	<b>12784</b>	<b>129</b>	<b>1,0</b>	<b>4408</b>	<b>34,5</b>
Gewerbeschule	9773	9802	9723	9757	9757	-16	-0,2	3621	37,1
Escher Wyss	2882	3024	3032	3027	3027	145	5,0	787	26,0
<b>Kreis 6</b>	<b>29498</b>	<b>29875</b>	<b>30028</b>	<b>30179</b>	<b>30179</b>	<b>681</b>	<b>2,3</b>	<b>7587</b>	<b>25,1</b>
Unterstrass	19952	20149	20209	20254	20254	302	1,5	4970	24,5
Oberstrass	9546	9726	9819	9925	9925	379	4,0	2617	26,4
<b>Kreis 7</b>	<b>34477</b>	<b>34718</b>	<b>34807</b>	<b>34928</b>	<b>34928</b>	<b>451</b>	<b>1,3</b>	<b>7969</b>	<b>22,8</b>
Fluntern	7428	7416	7428	7496	7496	68	0,9	1972	26,3
Hottingen	10197	10263	10306	10322	10322	125	1,2	2654	25,7
Hirslanden	6920	6971	6985	7011	7011	91	1,3	1472	21,0
Witikon	9932	10068	10088	10099	10099	167	1,7	1871	18,5
<b>Kreis 8</b>	<b>15227</b>	<b>15431</b>	<b>15503</b>	<b>15568</b>	<b>15568</b>	<b>341</b>	<b>2,2</b>	<b>4464</b>	<b>28,7</b>
Seefeld	4897	4951	4968	4978	4978	81	1,7	1577	31,7
Mühlebach	5503	5594	5597	5607	5607	104	1,9	1516	27,0
Weinegg	4827	4886	4938	4983	4983	156	3,2	1371	27,5
<b>Kreis 9</b>	<b>45905</b>	<b>46469</b>	<b>46632</b>	<b>46691</b>	<b>46691</b>	<b>786</b>	<b>1,7</b>	<b>14981</b>	<b>32,1</b>
Albisrieden	17201	17242	17307	17374	17374	173	1,0	4322	24,9
Altstetten	28704	29227	29325	29317	29317	613	2,1	10659	36,4
<b>Kreis 10</b>	<b>36251</b>	<b>36381</b>	<b>36421</b>	<b>36490</b>	<b>36490</b>	<b>239</b>	<b>0,7</b>	<b>8988</b>	<b>24,6</b>
Höngg	20851	21034	21076	21099	21099	248	1,2	4300	20,4
Wipkingen	15400	15347	15345	15391	15391	-9	-0,1	4688	30,5
<b>Kreis 11</b>	<b>59105</b>	<b>61620</b>	<b>61903</b>	<b>62279</b>	<b>62279</b>	<b>3174</b>	<b>5,4</b>	<b>20924</b>	<b>33,6</b>
Affoltern	18747	20321	20453	20619	20619	1872	10,0	6483	31,4
Oerlikon	19949	20483	20570	20572	20572	623	3,1	6949	33,8
Seebach	20409	20816	20880	21088	21088	679	3,3	7492	35,5
<b>Kreis 12</b>	<b>28279</b>	<b>28767</b>	<b>28847</b>	<b>28879</b>	<b>28879</b>	<b>600</b>	<b>2,1</b>	<b>10647</b>	<b>36,9</b>
Saatlen	6617	6766	6785	6770	6770	153	2,3	2156	31,8
Schwamendingen-Mitte	10472	10723	10741	10762	10762	290	2,8	4300	40,0
Hirzenbach	11190	11278	11321	11347	11347	157	1,4	4191	36,9

**Wohnbevölkerung** G\_1  
 ► nach Altersklasse und Stadtkreis, 3. Quartal 2007



**Veränderung der Wohnbevölkerung** G\_2  
 ► nach Altersklasse und Stadtkreis, 3. Quartal 2006 – 3. Quartal 2007



**Eheschliessende** T\_5  
 ► nach Geschlecht und Herkunft, 3. Quartal 2007

	3. Quartal 2006	Juli 07	Aug. 07	Sept. 07	3. Quartal 2007	Veränderung 3. Q. 06–3. Q. 07
absolut						
<b>Frauen aus der Wohnbevölkerung</b>	<b>829</b>	<b>328</b>	<b>300</b>	<b>267</b>	<b>895</b>	<b>66</b>
Schweizerin/Schweizer	316	129	127	92	348	32
Schweizerin/Ausländer	178	75	57	56	188	10
Ausländerin/Schweizer	134	55	46	48	149	15
Ausländerin/Ausländer	201	69	70	71	210	9
<b>Männer aus der Wohnbevölkerung</b>	<b>875</b>	<b>337</b>	<b>312</b>	<b>269</b>	<b>918</b>	<b>43</b>
Schweizer/Schweizerin	329	130	134	94	358	29
Schweizer/Ausländerin	160	66	50	53	169	9
Ausländer/Schweizerin	138	61	42	41	144	6
Ausländer/Ausländerin	248	80	86	81	247	-1

**Lebendgeborene**

► nach Herkunft und Geschlecht, 3. Quartal 2007

T\_6

	3. Quartal 2006	Juli 07	Aug. 07	Sept. 07	3. Quartal 2007	Veränderung 3. Q. 06–3. Q. 07
	absolut					
<b>Lebendgeborene</b>	<b>987</b>	<b>350</b>	<b>354</b>	<b>315</b>	<b>1019</b>	<b>32</b>
<b>Schweizerinnen und Schweizer</b>	<b>686</b>	<b>251</b>	<b>250</b>	<b>236</b>	<b>737</b>	<b>51</b>
Mädchen	350	126	120	108	354	4
Knaben	336	125	130	128	383	47
<b>Ausländerinnen und Ausländer</b>	<b>301</b>	<b>99</b>	<b>104</b>	<b>79</b>	<b>282</b>	<b>-19</b>
Mädchen	140	45	57	39	141	1
Knaben	161	54	47	40	141	-20

**Sterbefälle**

► nach Herkunft und Geschlecht, 3. Quartal 2007

T\_7

	3. Quartal 2006	Juli 07	Aug. 07	Sept. 07	3. Quartal 2007	Veränderung 3. Q. 06–3. Q. 07
	absolut					
<b>Sterbefälle</b>	<b>786</b>	<b>260</b>	<b>252</b>	<b>257</b>	<b>769</b>	<b>-17</b>
<b>Schweizerinnen und Schweizer</b>	<b>731</b>	<b>241</b>	<b>236</b>	<b>244</b>	<b>721</b>	<b>-10</b>
Frauen	424	119	133	135	387	-37
Männer	307	122	103	109	334	27
<b>Ausländerinnen und Ausländer</b>	<b>55</b>	<b>19</b>	<b>16</b>	<b>13</b>	<b>48</b>	<b>-7</b>
Frauen	20	9	6	6	21	1
Männer	35	10	10	7	27	-8
<b>Frauen</b>	<b>444</b>	<b>128</b>	<b>139</b>	<b>141</b>	<b>408</b>	<b>-36</b>
Unter 1 Jahr	2	–	–	–	–	-2
1–19 Jahre	–	–	–	–	–	–
20–39 Jahre	3	1	–	1	2	-1
40–64 Jahre	34	13	12	8	33	-1
65–74 Jahre	38	16	13	10	39	1
75–84 Jahre	113	38	41	46	125	12
85 und mehr Jahre	254	60	73	76	209	-45
<b>Männer</b>	<b>342</b>	<b>132</b>	<b>113</b>	<b>116</b>	<b>361</b>	<b>19</b>
Unter 1 Jahr	3	3	1	2	6	3
1–19 Jahre	2	–	1	1	2	–
20–39 Jahre	15	2	1	2	5	-10
40–64 Jahre	64	22	23	13	58	-6
65–74 Jahre	57	21	16	25	62	5
75–84 Jahre	112	42	40	40	122	10
85 und mehr Jahre	89	42	31	33	106	17

**Natürlicher Saldo<sup>1</sup>**

► nach Herkunft und Geschlecht, 3. Quartal 2007

T\_8

	3. Quartal 2006	Juli 07	Aug. 07	Sept. 07	3. Quartal 2007	Veränderung 3. Q. 06–3. Q. 07
	absolut					
<b>Natürlicher Saldo</b>	<b>201</b>	<b>90</b>	<b>102</b>	<b>58</b>	<b>250</b>	<b>49</b>
<b>Schweizerinnen und Schweizer</b>	<b>-45</b>	<b>10</b>	<b>14</b>	<b>-8</b>	<b>16</b>	<b>61</b>
Frauen	-74	7	-13	-27	-33	41
Männer	29	3	27	19	49	20
<b>Ausländerinnen und Ausländer</b>	<b>246</b>	<b>80</b>	<b>88</b>	<b>66</b>	<b>234</b>	<b>-12</b>
Frauen	120	36	51	33	120	–
Männer	126	44	37	33	114	-12

1 Lebendgeborene minus Sterbefälle.

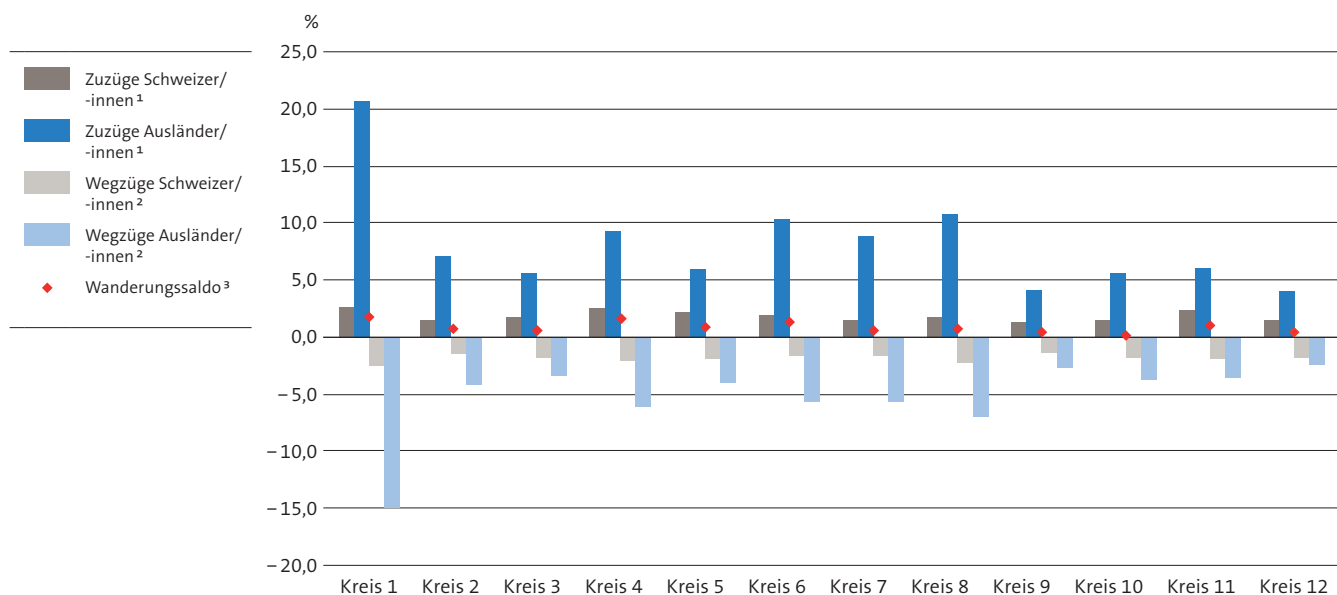
**Zu- und Wegzüge von Personen**  
 ► nach Herkunft und Geschlecht, 3. Quartal 2007

T\_9

	3. Quartal 2006	Juli 07	Aug. 07	Sept. 07	3. Quartal 2007	Veränderung 3. Q. 06–3. Q. 07
	absolut					
<b>Zuzüge</b>	<b>10 766</b>	<b>4 085</b>	<b>4 139</b>	<b>4 174</b>	<b>12 398</b>	<b>1 632</b>
<b>Schweizerinnen und Schweizer</b>	<b>4 141</b>	<b>1 613</b>	<b>1 482</b>	<b>1 527</b>	<b>4 622</b>	<b>481</b>
Frauen	2 073	795	791	752	2 338	265
Männer	2 068	818	691	775	2 284	216
<b>Ausländerinnen und Ausländer</b>	<b>6 625</b>	<b>2 472</b>	<b>2 657</b>	<b>2 647</b>	<b>7 776</b>	<b>1 151</b>
Frauen	3 197	1 206	1 373	1 228	3 807	610
Männer	3 428	1 266	1 284	1 419	3 969	541
<b>Wegzüge</b>	<b>10 597</b>	<b>3 596</b>	<b>3 102</b>	<b>2 806</b>	<b>9 504</b>	<b>-1 093</b>
<b>Schweizerinnen und Schweizer</b>	<b>5 236</b>	<b>1 664</b>	<b>1 548</b>	<b>1 442</b>	<b>4 654</b>	<b>-582</b>
Frauen	2 604	883	787	740	2 410	-194
Männer	2 632	781	761	702	2 244	-388
<b>Ausländerinnen und Ausländer</b>	<b>5 361</b>	<b>1 932</b>	<b>1 554</b>	<b>1 364</b>	<b>4 850</b>	<b>-511</b>
Frauen	2 606	992	771	598	2 361	-245
Männer	2 755	940	783	766	2 489	-266
<b>Wanderungssaldo</b>	<b>169</b>	<b>489</b>	<b>1 037</b>	<b>1 368</b>	<b>2 894</b>	<b>2 725</b>
<b>Schweizerinnen und Schweizer</b>	<b>-1 095</b>	<b>-51</b>	<b>-66</b>	<b>85</b>	<b>-32</b>	<b>1 063</b>
Frauen	-531	-88	4	12	-72	459
Männer	-564	37	-70	73	40	604
<b>Ausländerinnen und Ausländer</b>	<b>1 264</b>	<b>540</b>	<b>1 103</b>	<b>1 283</b>	<b>2 926</b>	<b>1 662</b>
Frauen	591	214	602	630	1 446	855
Männer	673	326	501	653	1 480	807

**Zu- und Wegzüge von Personen**  
 ► nach Herkunft und Stadtkreis, 3. Quartal 2007

G\_3



- 1 Anteil der Zuzüge (%) von Personen an der Wohnbevölkerung der entsprechenden Herkunftsgruppe und des entsprechenden Stadtkreises.
- 2 Anteil der Wegzüge (%) von Personen an der Wohnbevölkerung der entsprechenden Herkunftsgruppe und des entsprechenden Stadtkreises.
- 3 Anteil des Wanderungssaldos (%) an der Gesamtbevölkerung des jeweiligen Stadtkreises.



**Zu- und Wegzüge von Personen**

► nach Zuzugs- bzw. Wegzugsgebiet, 3. Quartal 2007

T 10

	3. Quartal 2006	Juli 07	Aug. 07	Sept. 07	3. Quartal 2007	Veränderung 3. Q. 06–3. Q. 07
	absolut					
<b>Zuzüge nach Zuzugsgebiet</b>	<b>10 766</b>	<b>4 085</b>	<b>4 139</b>	<b>4 174</b>	<b>12 398</b>	<b>1 632</b>
Schweiz	5 304	2 025	1 822	1 900	5 747	443
Agglomeration Zürich	1 917	768	578	621	1 967	50
übriger Kanton Zürich	511	187	178	134	499	-12
übrige Schweiz	2 876	1 070	1 066	1 145	3 281	405
Ausland	5 364	2 024	2 270	2 219	6 513	1 149
Deutschland	1 739	685	799	869	2 353	614
Österreich	142	71	77	73	221	79
Italien	191	61	74	80	215	24
Spanien	120	45	35	63	143	23
Portugal	235	66	56	36	158	-77
übrige Staaten des EWR <sup>1</sup>	1 080	387	436	475	1 298	218
Serbien und Montenegro	158	52	63	41	156	-2
Türkei	61	16	12	36	64	3
übriges Europa (ohne EWR <sup>1</sup> )	270	72	107	62	241	-29
Afrika	106	28	40	27	95	-11
Asien	608	243	261	250	754	146
übriges Ausland	654	298	310	207	815	161
Unbekannt	98	36	47	55	138	40
<b>Wegzüge nach Wegzugsgebiet</b>	<b>10 597</b>	<b>3 596</b>	<b>3 102</b>	<b>2 806</b>	<b>9 504</b>	<b>-1 093</b>
Schweiz	5 896	1 878	1 737	1 666	5 281	-615
Agglomeration Zürich	2 860	874	806	781	2 461	-399
übriger Kanton Zürich	486	189	151	149	489	3
übrige Schweiz	2 550	815	780	736	2 331	-219
Ausland	3 528	1 262	1 058	1 042	3 362	-166
Deutschland	787	282	222	275	779	-8
Österreich	132	29	47	50	126	-6
Italien	156	90	35	31	156	-
Spanien	176	43	28	33	104	-72
Portugal	123	30	15	33	78	-45
übrige Staaten des EWR <sup>1</sup>	683	246	220	213	679	-4
Serbien und Montenegro	120	31	51	24	106	-14
Türkei	45	12	27	15	54	9
übriges Europa (ohne EWR <sup>1</sup> )	171	45	39	36	120	-51
Afrika	55	26	22	17	65	10
Asien	455	204	152	148	504	49
übriges Ausland	625	224	200	167	591	-34
Unbekannt	1 173	456	307	98	861	-312
<b>Wanderungssaldo nach Gebiet</b>	<b>169</b>	<b>489</b>	<b>1 037</b>	<b>1 368</b>	<b>2 894</b>	<b>2 725</b>
Schweiz	-592	147	85	234	466	1 058
Agglomeration Zürich	-943	-106	-228	-160	-494	449
übriger Kanton Zürich	25	-2	27	-15	10	-15
übrige Schweiz	326	255	286	409	950	624
Ausland	1 836	762	1 212	1 177	3 151	1 315
Deutschland	952	403	577	594	1 574	622
Österreich	10	42	30	23	95	85
Italien	35	-29	39	49	59	24
Spanien	-56	2	7	30	39	95
Portugal	112	36	41	3	80	-32
übrige Staaten des EWR <sup>1</sup>	397	141	216	262	619	222
Serbien und Montenegro	38	21	12	17	50	12
Türkei	16	4	-15	21	10	-6
übriges Europa (ohne EWR <sup>1</sup> )	99	27	68	26	121	22
Afrika	51	2	18	10	30	-21
Asien	153	39	109	102	250	97
übriges Ausland	29	74	110	40	224	195
Unbekannt	-1 075	-420	-260	-43	-723	352

1 EWR siehe Glossar. – Zur Beachtung: Retrospektive Anpassung der EU-Mitgliedstaaten für das Vorjahresquartal analog 2007 aus Gründen der Vergleichbarkeit.

**Zu- und Wegzüge von Schweizerinnen und Schweizern**

► nach Zuzugs- bzw. Wegzugsgebiet, 3. Quartal 2007

T\_11

	3. Quartal 2006	Juli 07	Aug. 07	Sept. 07	3. Quartal 2007	Veränderung 3. Q. 06–3. Q. 07
	absolut					
<b>Zuzüge nach Zuzugsgebiet</b>	<b>4 141</b>	<b>1 613</b>	<b>1 482</b>	<b>1 527</b>	<b>4 622</b>	<b>481</b>
Schweiz	3 547	1 364	1 288	1 358	4 010	463
Agglomeration Zürich	1 208	502	387	428	1 317	109
übriger Kanton Zürich	332	133	120	95	348	16
übrige Schweiz	2 007	729	781	835	2 345	338
Ausland	523	232	168	145	545	22
Deutschland	50	14	27	15	56	6
Österreich	7	2	1	4	7	–
Italien	20	8	7	6	21	1
Spanien	23	7	7	7	21	–2
Portugal	10	–	1	1	2	–8
übrige Staaten des EWR <sup>1</sup>	92	43	29	45	117	25
Serbien und Montenegro	1	2	4	–	6	5
Türkei	1	2	3	5	10	9
übriges Europa (ohne EWR <sup>1</sup> )	11	4	5	4	13	2
Afrika	24	3	7	5	15	–9
Asien	122	50	24	13	87	–35
übriges Ausland	162	97	53	40	190	28
Unbekannt	71	17	26	24	67	–4
<b>Wegzüge nach Wegzugsgebiet</b>	<b>5 236</b>	<b>1 664</b>	<b>1 548</b>	<b>1 442</b>	<b>4 654</b>	<b>– 582</b>
Schweiz	4 132	1 321	1 233	1 160	3 714	–418
Agglomeration Zürich	1 782	534	487	458	1 479	–303
übriger Kanton Zürich	370	140	115	104	359	–11
übrige Schweiz	1 980	647	631	598	1 876	–104
Ausland	835	279	266	250	795	–40
Deutschland	61	18	26	22	66	5
Österreich	11	8	4	6	18	7
Italien	44	30	7	9	46	2
Spanien	32	4	10	15	29	–3
Portugal	9	1	3	2	6	–3
übrige Staaten des EWR <sup>1</sup>	151	50	67	56	173	22
Serbien und Montenegro	23	3	8	1	12	–11
Türkei	12	6	12	6	24	12
übriges Europa (ohne EWR <sup>1</sup> )	24	5	4	4	13	–11
Afrika	31	17	13	11	41	10
Asien	156	49	42	42	133	–23
übriges Ausland	281	88	70	76	234	–47
Unbekannt	269	64	49	32	145	–124
<b>Wanderungssaldo nach Gebiet</b>	<b>– 1 095</b>	<b>– 51</b>	<b>– 66</b>	<b>85</b>	<b>– 32</b>	<b>1 063</b>
Schweiz	– 585	43	55	198	296	881
Agglomeration Zürich	– 574	– 32	– 100	– 30	– 162	412
übriger Kanton Zürich	– 38	– 7	5	– 9	– 11	27
übrige Schweiz	27	82	150	237	469	442
Ausland	– 312	– 47	– 98	– 105	– 250	62
Deutschland	– 11	– 4	1	– 7	– 10	1
Österreich	– 4	– 6	– 3	– 2	– 11	– 7
Italien	– 24	– 22	–	– 3	– 25	– 1
Spanien	– 9	3	– 3	– 8	– 8	1
Portugal	1	– 1	– 2	– 1	– 4	– 5
übrige Staaten des EWR <sup>1</sup>	– 59	– 7	– 38	– 11	– 56	3
Serbien und Montenegro	– 22	– 1	– 4	– 1	– 6	16
Türkei	– 11	– 4	– 9	– 1	– 14	– 3
übriges Europa (ohne EWR <sup>1</sup> )	– 13	– 1	1	–	–	13
Afrika	– 7	– 14	– 6	– 6	– 26	– 19
Asien	– 34	1	– 18	– 29	– 46	– 12
übriges Ausland	– 119	9	– 17	– 36	– 44	75
Unbekannt	– 198	– 47	– 23	– 8	– 78	120

1 EWR siehe Glossar. – Zur Beachtung: Retrospektive Anpassung der EU-Mitgliedstaaten für das Vorjahresquartal analog 2007 aus Gründen der Vergleichbarkeit.

**Zu- und Wegzüge von Ausländerinnen und Ausländern**

► nach Zuzugs- bzw. Wegzugsgebiet, 3. Quartal 2007

T 12

	3. Quartal 2006	Juli 07	Aug. 07	Sept. 07	3. Quartal 2007	Veränderung 3. Q. 06–3. Q. 07 absolut
<b>Zuzüge nach Zuzugsgebiet</b>	<b>6 625</b>	<b>2 472</b>	<b>2 657</b>	<b>2 647</b>	<b>7 776</b>	<b>1 151</b>
Schweiz	1 757	661	534	542	1 737	-20
Agglomeration Zürich	709	266	191	193	650	-59
übriger Kanton Zürich	179	54	58	39	151	-28
übrige Schweiz	869	341	285	310	936	67
Ausland	4 841	1 792	2 102	2 074	5 968	1 127
Deutschland	1 689	671	772	854	2 297	608
Österreich	135	69	76	69	214	79
Italien	171	53	67	74	194	23
Spanien	97	38	28	56	122	25
Portugal	225	66	55	35	156	-69
übrige Staaten des EWR <sup>1</sup>	988	344	407	430	1 181	193
Serbien und Montenegro	157	50	59	41	150	-7
Türkei	60	14	9	31	54	-6
übriges Europa (ohne EWR <sup>1</sup> )	259	68	102	58	228	-31
Afrika	82	25	33	22	80	-2
Asien	486	193	237	237	667	181
übriges Ausland	492	201	257	167	625	133
Unbekannt	27	19	21	31	71	44
<b>Wegzüge nach Wegzugsgebiet</b>	<b>5 361</b>	<b>1 932</b>	<b>1 554</b>	<b>1 364</b>	<b>4 850</b>	<b>-511</b>
Schweiz	1 764	557	504	506	1 567	-197
Agglomeration Zürich	1 078	340	319	323	982	-96
übriger Kanton Zürich	116	49	36	45	130	14
übrige Schweiz	570	168	149	138	455	-115
Ausland	2 693	983	792	792	2 567	-126
Deutschland	726	264	196	253	713	-13
Österreich	121	21	43	44	108	-13
Italien	112	60	28	22	110	-2
Spanien	144	39	18	18	75	-69
Portugal	114	29	12	31	72	-42
übrige Staaten des EWR <sup>1</sup>	532	196	153	157	506	-26
Serbien und Montenegro	97	28	43	23	94	-3
Türkei	33	6	15	9	30	-3
übriges Europa (ohne EWR <sup>1</sup> )	147	40	35	32	107	-40
Afrika	24	9	9	6	24	-
Asien	299	155	110	106	371	72
übriges Ausland	344	136	130	91	357	13
Unbekannt	904	392	258	66	716	-188
<b>Wanderungssaldo nach Gebiet</b>	<b>1 264</b>	<b>540</b>	<b>1 103</b>	<b>1 283</b>	<b>2 926</b>	<b>1 662</b>
Schweiz	-7	104	30	36	170	177
Agglomeration Zürich	-369	-74	-128	-130	-332	37
übriger Kanton Zürich	63	5	22	-6	21	-42
übrige Schweiz	299	173	136	172	481	182
Ausland	2 148	809	1 310	1 282	3 401	1 253
Deutschland	963	407	576	601	1 584	621
Österreich	14	48	33	25	106	92
Italien	59	-7	39	52	84	25
Spanien	-47	-1	10	38	47	94
Portugal	111	37	43	4	84	-27
übrige Staaten des EWR <sup>1</sup>	456	148	254	273	675	219
Serbien und Montenegro	60	22	16	18	56	-4
Türkei	27	8	-6	22	24	-3
übriges Europa (ohne EWR <sup>1</sup> )	112	28	67	26	121	9
Afrika	58	16	24	16	56	-2
Asien	187	38	127	131	296	109
übriges Ausland	148	65	127	76	268	120
Unbekannt	-877	-373	-237	-35	-645	232

1 EWR siehe Glossar. – Zur Beachtung: Retrospektive Anpassung der EU-Mitgliedstaaten für das Vorjahresquartal analog 2007 aus Gründen der Vergleichbarkeit.

**Zu- und Wegzüge von Familien<sup>1</sup>**

► nach Herkunft, 3. Quartal 2007

T\_13

	3. Quartal 2006	Juli 07	Aug. 07	Sept. 07	3. Quartal 2007	Veränderung 3. Q. 06–3. Q. 07
	absolut					
<b>Zuzüge</b>	<b>525</b>	<b>250</b>	<b>214</b>	<b>172</b>	<b>636</b>	<b>111</b>
Schweizerische Familien	204	116	75	85	276	72
Ausländische Familien	321	134	139	87	360	39
<b>Wegzüge</b>	<b>977</b>	<b>329</b>	<b>268</b>	<b>288</b>	<b>885</b>	<b>-92</b>
Schweizerische Familien	500	186	143	140	469	-31
Ausländische Familien	477	143	125	148	416	-61
<b>Wanderungssaldo</b>	<b>-452</b>	<b>-79</b>	<b>-54</b>	<b>-116</b>	<b>-249</b>	<b>203</b>
Schweizerische Familien	-296	-70	-68	-55	-193	103
Ausländische Familien	-156	-9	14	-61	-56	100

1 Siehe Glossar.

**Zu- und Wegzüge von Familien<sup>1</sup>**

► nach Zuzugs- bzw. Wegzugsgebiet, 3. Quartal 2007

T\_14

	3. Quartal 2006	Juli 07	Aug. 07	Sept. 07	3. Quartal 2007	Veränderung 3. Q. 06–3. Q. 07
	absolut					
<b>Zuzüge nach Zuzugsgebiet</b>	<b>525</b>	<b>250</b>	<b>214</b>	<b>172</b>	<b>636</b>	<b>111</b>
Schweiz	294	142	94	93	329	35
Agglomeration Zürich	150	76	41	51	168	18
übriger Kanton Zürich	36	9	12	7	28	-8
übrige Schweiz	108	57	41	35	133	25
Ausland	227	107	119	76	302	75
Unbekannt	4	1	1	3	5	1
<b>Wegzüge nach Wegzugsgebiet</b>	<b>977</b>	<b>329</b>	<b>268</b>	<b>288</b>	<b>885</b>	<b>-92</b>
Schweiz	693	211	199	209	619	-74
Agglomeration Zürich	434	131	119	120	370	-64
übriger Kanton Zürich	60	28	21	24	73	13
übrige Schweiz	199	52	59	65	176	-23
Ausland	255	114	66	78	258	3
Unbekannt	29	4	3	1	8	-21
<b>Wanderungssaldo nach Gebiet</b>	<b>-452</b>	<b>-79</b>	<b>-54</b>	<b>-116</b>	<b>-249</b>	<b>203</b>
Schweiz	-399	-69	-105	-116	-290	109
Agglomeration Zürich	-284	-55	-78	-69	-202	82
übriger Kanton Zürich	-24	-19	-9	-17	-45	-21
übrige Schweiz	-91	5	-18	-30	-43	48
Ausland	-28	-7	53	-2	44	72
Unbekannt	-25	-3	-2	2	-3	22

1 Siehe Glossar.

**Umzüge von Personen und Familien<sup>1</sup>**

► innerhalb der Stadt Zürich, 3. Quartal 2007

T\_15

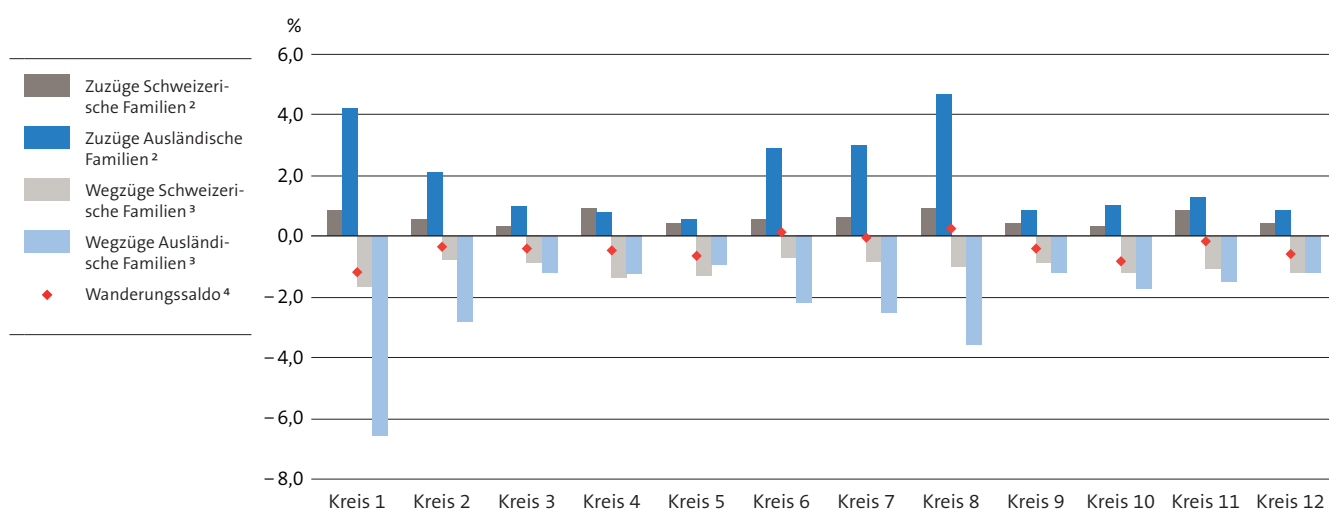
	3. Quartal 2006	Juli 07	Aug. 07	Sept. 07	3. Quartal 2007	Veränderung 3. Q. 06–3. Q. 07
	absolut					
<b>Personen</b>	<b>7975</b>	<b>3175</b>	<b>2592</b>	<b>2504</b>	<b>8271</b>	<b>296</b>
Darunter im gleichen Quartier	2100	861	672	694	2227	127
<b>Familien</b>	<b>1096</b>	<b>477</b>	<b>380</b>	<b>398</b>	<b>1255</b>	<b>159</b>
Darunter im gleichen Quartier	401	194	159	157	510	109

1 Siehe Glossar.

**Zu- und Wegzüge von Familien <sup>1</sup>**

G\_4

► nach Herkunft und Stadtkreis, 3. Quartal 2007



1 Siehe Glossar.

2 Anteil der Zuzüge (%) von Familien am Familienbestand der entsprechenden Herkunftsgruppe und des entsprechenden Stadtkreises.

3 Anteil der Wegzüge (%) von Familien am Familienbestand der entsprechenden Herkunftsgruppe und des entsprechenden Stadtkreises.

4 Anteil des Wanderungssaldos (%) am Familienbestand des jeweiligen Stadtkreises.

**Ins Bürgerrecht der Stadt Zürich Eingebürgerte**

T\_16

► nach bisheriger Herkunft, 3. Quartal 2007

	3. Quartal 2006	Juli 07	Aug. 07	Sept. 07	3. Quartal 2007	Veränderung 3. Q. 06–3. Q. 07
	absolut					
<b>Total <sup>1</sup></b>	<b>1233</b>	<b>141</b>	<b>93</b>	<b>128</b>	<b>362</b>	<b>-871</b>
Schweiz	108	28	21	33	82	-26
Kanton Zürich	45	4	5	11	20	-25
übrige Schweiz	63	24	16	22	62	-1
Ausland	1125	113	72	95	280	-845
Deutschland	11	2	4	3	9	-2
Österreich	2	–	–	1	1	-1
Italien	41	5	4	8	17	-24
Spanien	13	3	–	3	6	-7
Portugal	16	1	–	1	2	-14
übrige Staaten des EWR <sup>2</sup>	26	1	1	3	5	-21
Serbien und Montenegro	381	41	21	22	84	-297
Türkei	97	20	8	9	37	-60
Mazedonien	40	1	–	–	1	-39
Kroatien	26	5	11	9	25	-1
Bosnien-Herzegowina	93	6	12	7	25	-68
übriges Europa (ohne EWR <sup>2</sup> )	4	2	–	–	2	-2
Afrika	36	7	1	2	10	-26
Sri Lanka	245	14	–	15	29	-216
übriges Asien	73	1	4	5	10	-63
übriges Ausland	21	4	6	7	17	-4

1 Nur in der Stadt Zürich wohnhafte Personen.

2 EWR siehe Glossar. – Zur Beachtung: Retrospektive Anpassung der EU-Mitgliedstaaten für das Vorjahresquartal analog 2007 aus Gründen der Vergleichbarkeit.

**Wohnbevölkerung**

► nach Konfession, 3. Quartal 2007

T\_17

	3. Quartal	Jul 07	Aug. 07	Sept. 07	3. Quartal	Veränderung		
	2006				2007	3. Q. 06–3. Q. 07		
							absolut	in %
<b>Total</b>	<b>369 098</b>	<b>374 072</b>	<b>375 173</b>	<b>376 453</b>	<b>376 453</b>	<b>7 355</b>	<b>2,0</b>	
Evangelisch-reformiert	101 869	101 570	101 697	101 947	101 947	78	0,1	
Römisch-katholisch	119 715	120 016	120 222	120 652	120 652	937	0,8	
Christkatholisch	628	609	608	606	606	-22	-3,5	
Andere, ohne, unbekannt	146 886	151 877	152 646	153 248	153 248	6 362	4,3	

**Evangelisch-reformierte Wohnbevölkerung**

► nach Herkunft, Geschlecht und Kirchgemeinde, 3. Quartal 2007

T\_18

	3. Quartal	Jul 07	Aug. 07	Sept. 07	3. Quartal	Veränderung		
	2006				2007	3. Q. 06–3. Q. 07		
							absolut	in %
<b>Total</b>	<b>101 869</b>	<b>101 570</b>	<b>101 697</b>	<b>101 947</b>	<b>101 947</b>	<b>78</b>	<b>0,1</b>	
<b>Schweizerinnen und Schweizer</b>	<b>93 965</b>	<b>93 099</b>	<b>93 047</b>	<b>93 065</b>	<b>93 065</b>	<b>-900</b>	<b>-1,0</b>	
Schweizerinnen	51 422	50 742	50 713	50 697	50 697	-725	-1,4	
Schweizer	42 543	42 357	42 334	42 368	42 368	-175	-0,4	
<b>Ausländerinnen und Ausländer</b>	<b>7 904</b>	<b>8 471</b>	<b>8 650</b>	<b>8 882</b>	<b>8 882</b>	<b>978</b>	<b>12,4</b>	
Ausländerinnen	3 844	4 171	4 272	4 383	4 383	539	14,0	
Ausländer	4 060	4 300	4 378	4 499	4 499	439	10,8	
<b>nach Kirchgemeinde</b>								
Affoltern	5 331	5 482	5 513	5 541	5 541	210	3,9	
Albisrieden	4 693	4 667	4 682	4 693	4 693	-	-	
Altstetten	6 726	6 725	6 733	6 735	6 735	9	0,1	
Aussersihl	3 001	2 999	3 011	3 024	3 024	23	0,8	
Balgrist	1 717	1 712	1 724	1 732	1 732	15	0,9	
Enge	2 272	2 270	2 266	2 257	2 257	-15	-0,7	
Fluntern	2 617	2 545	2 537	2 551	2 551	-66	-2,5	
Fraumünster	154	149	151	151	151	-3	-1,9	
Friesenberg	2 943	2 816	2 814	2 806	2 806	-137	-4,7	
Grossmünster	1 113	1 128	1 127	1 131	1 131	18	1,6	
Hard	2 224	2 185	2 177	2 180	2 180	-44	-2,0	
Hirzenbach	2 228	2 150	2 158	2 153	2 153	-75	-3,4	
Höngg	7 478	7 434	7 436	7 436	7 436	-42	-0,6	
Hottingen	2 944	2 910	2 905	2 912	2 912	-32	-1,1	
Im Gut	1 863	1 836	1 846	1 840	1 840	-23	-1,2	
Industriequartier	2 812	2 873	2 857	2 881	2 881	69	2,5	
Leimbach	1 621	1 638	1 645	1 644	1 644	23	1,4	
Matthäus	993	1 020	1 034	1 025	1 025	32	3,2	
Neumünster	5 279	5 261	5 244	5 241	5 241	-38	-0,7	
Oberstrass	2 987	3 024	3 040	3 052	3 052	65	2,2	
Oerlikon	4 853	4 849	4 866	4 869	4 869	16	0,3	
Paulus	2 391	2 358	2 363	2 363	2 363	-28	-1,2	
Predigern	850	829	834	839	839	-11	-1,3	
Saatlen	1 621	1 603	1 611	1 602	1 602	-19	-1,2	
St. Peter	504	513	514	513	513	9	1,8	
Schwamendingen	2 830	2 823	2 811	2 815	2 815	-15	-0,5	
Seebach	5 227	5 328	5 344	5 403	5 403	176	3,4	
Sihlfeld	2 513	2 532	2 561	2 578	2 578	65	2,6	
Unterstrass	2 284	2 290	2 289	2 295	2 295	11	0,5	
Wiedikon	4 472	4 443	4 451	4 477	4 477	5	0,1	
Wipkingen	4 662	4 616	4 601	4 645	4 645	-17	-0,4	
Witikon	3 897	3 897	3 892	3 884	3 884	-13	-0,3	
Wollishofen	4 769	4 665	4 660	4 679	4 679	-90	-1,9	

**Römisch-katholische Wohnbevölkerung**

► nach Herkunft, Geschlecht und Kirchgemeinde, 3. Quartal 2007

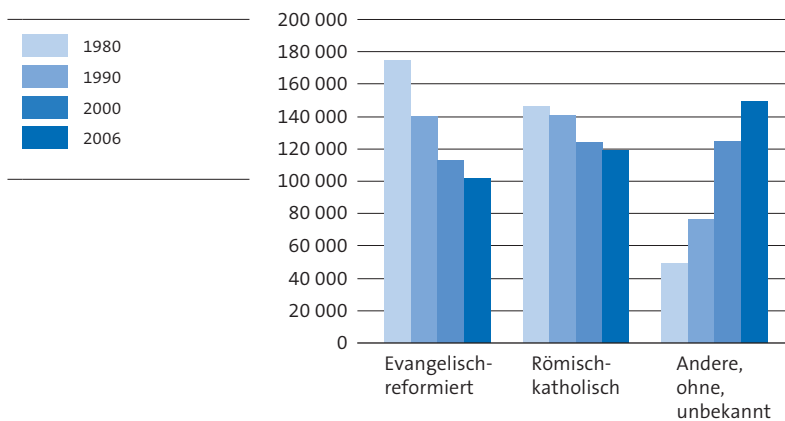
T\_19

	3. Quartal 2006	Jul. 07	Aug. 07	Sept. 07	3. Quartal 2007	Veränderung 3. Q. 06–3. Q. 07	
						absolut	in %
<b>Total</b>	<b>119 715</b>	<b>120 016</b>	<b>120 222</b>	<b>120 652</b>	<b>120 652</b>	<b>937</b>	<b>0,8</b>
<b>Schweizerinnen und Schweizer</b>	<b>77 208</b>	<b>77 523</b>	<b>77 471</b>	<b>77 528</b>	<b>77 528</b>	<b>320</b>	<b>0,4</b>
Schweizerinnen	42 626	42 641	42 632	42 658	42 658	32	0,1
Schweizer	34 582	34 882	34 839	34 870	34 870	288	0,8
<b>Ausländerinnen und Ausländer</b>	<b>42 507</b>	<b>42 493</b>	<b>42 751</b>	<b>43 124</b>	<b>43 124</b>	<b>617</b>	<b>1,5</b>
Ausländerinnen	19 954	20 011	20 159	20 323	20 323	369	1,8
Ausländer	22 553	22 482	22 592	22 801	22 801	248	1,1
<b>nach Kirchgemeinde</b>							
Allerheiligen	3 887	3 762	3 771	3 771	3 771	-116	-3,0
Bruder Klaus	4 294	4 364	4 375	4 389	4 389	95	2,2
Dreikönigen	2 486	2 441	2 431	2 463	2 463	-23	-0,9
Erlöser	2 992	2 995	3 008	3 023	3 023	31	1,0
Guthirt	5 415	5 407	5 396	5 404	5 404	-11	-0,2
Heilig Geist	6 647	6 606	6 609	6 611	6 611	-36	-0,5
Heilig Kreuz	10 949	11 036	11 071	11 078	11 078	129	1,2
Liebfrauen	5 587	5 512	5 541	5 627	5 627	40	0,7
Maria-Hilf	1 564	1 631	1 630	1 644	1 644	80	5,1
Maria Lourdes	6 842	7 126	7 154	7 224	7 224	382	5,6
Oerlikon	7 414	7 412	7 413	7 396	7 396	-18	-0,2
St. Anton	6 016	5 967	6 011	6 036	6 036	20	0,3
St. Felix und Regula	4 680	4 704	4 704	4 722	4 722	42	0,9
St. Franziskus	4 820	4 775	4 762	4 766	4 766	-54	-1,1
St. Gallus	7 111	7 096	7 104	7 117	7 117	6	0,1
St. Josef	3 962	3 914	3 912	3 910	3 910	-52	-1,3
St. Katharina	4 865	5 287	5 320	5 366	5 366	501	10,3
St. Konrad	6 315	6 301	6 310	6 318	6 318	3	0,0
St. Martin	1 494	1 518	1 511	1 523	1 523	29	1,9
St. Peter und Paul	5 287	5 148	5 180	5 244	5 244	-43	-0,8
St. Theresia	4 004	4 011	4 022	4 019	4 019	15	0,4
Wiedikon	10 192	10 079	10 067	10 078	10 078	-114	-1,1
Witikon	2 892	2 924	2 920	2 923	2 923	31	1,1

**Wohnbevölkerung**

► nach Jahr und Konfession, 1980–2006

G\_5



**Übersichtskarte der Stadt Zürich**

K\_1

► nach Kreis und Stadtquartier

**Kreis 1**

- 11 Rathaus
- 12 Hochschulen
- 13 Lindenhof
- 14 City

**Kreis 2**

- 21 Wollishofen
- 23 Leimbach
- 24 Enge

**Kreis 3**

- 31 Alt-Wiedikon
- 33 Friesenberg
- 34 Sihlfeld

**Kreis 4**

- 41 Werd
- 42 Langstrasse
- 44 Hard

**Kreis 5**

- 51 Gewerbeschule
- 52 Escher Wyss

**Kreis 6**

- 61 Unterstrass
- 63 Oberstrass

**Kreis 7**

- 71 Fluntern
- 72 Hottingen
- 73 Hirslanden
- 74 Witikon

**Kreis 8**

- 81 Seefeld
- 82 Mühlebach
- 83 Weinegg

**Kreis 9**

- 91 Albisrieden
- 92 Altstetten

**Kreis 10**

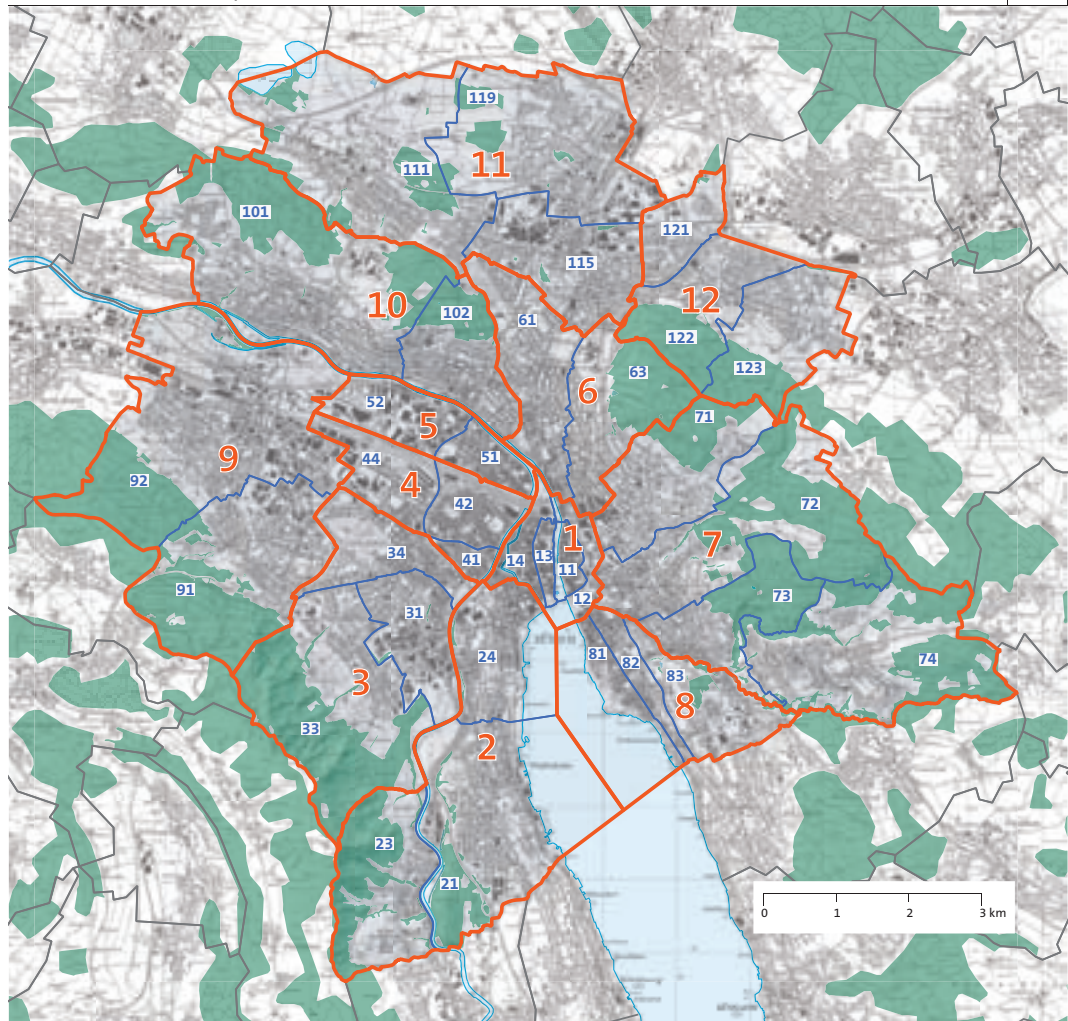
- 101 Höngg
- 102 Wipkingen

**Kreis 11**

- 111 Affoltern
- 115 Oerlikon
- 119 Seebach

**Kreis 12**

- 121 Saathen
- 122 Schwamendingen-Mitte
- 123 Hirzenbach



- 12 Stadtkreis
- 123 Stadtquartier



## GLOSSAR

**Alter** Beim Bevölkerungsbestand wird das Alter nach dem Geburtsjahr (Altersjahr), bei der Bevölkerungsbewegung hingegen nach dem Geburtstag (vollendetes Altersjahr) ermittelt.

**Eheschliessungen** Eheschliessungen werden ausgewiesen, wenn mindestens eine der eheschliessenden Personen ihren wirtschaftlichen Wohnsitz in der Stadt Zürich hat.

**Europäische Freihandelsassoziation (EFTA)** Island, Liechtenstein, Norwegen, Schweiz.

**Europäische Union (EU)** Belgien, Bulgarien, Dänemark, Deutschland, Estland, Finnland, Frankreich, Griechenland, Grossbritannien, Irland, Italien, Lettland, Litauen, Luxemburg, Malta, Niederlande, Österreich, Polen, Portugal, Rumänien, Schweden, Slowakei, Slowenien, Spanien, Tschechische Republik, Ungarn, Zypern.

**Europäischer Wirtschaftsraum (EWR)** Zu den Ländern des EWR zählen alle zurzeit 27 Mitgliedstaaten der Europäischen Union (EU) sowie von den vier Mitgliedern der Europäischen Freihandelsassoziation (EFTA) die Staaten Island, Liechtenstein und Norwegen.

**Familie** Als «Familien» gelten zusammenwohnende Ehepaare ohne Kinder sowie – und zwar ungeachtet des Alters und des Zivilstands des oder der Kinder – Ehepaare mit Kind(ern) sowie allein erziehende Elternteile mit Kind(ern). Auf Grund der Herkunft des Haushaltsvorstandes wird zwischen «Schweizer Familien» und «ausländischen Familien» unterschieden.

**Herkunft** Unterschieden wird nach Schweizer/-in und Ausländer/-in (früher als «Heimat» bezeichnet).

**Konfession** Ausgewiesen wird nur die Zugehörigkeit zur evangelisch-reformierten, römisch-katholischen und christkatholischen Wohnbevölkerung. Zur evangelisch-reformierten Wohnbevölkerung gehören auch die Mitglieder der Französischen Kirche.

**Lebendgeborene** Als Geburten werden die Lebend- und Totgeburten beurkundet. Geborene gelten als lebend geboren, wenn sie nach völligem Austritt aus dem Mutterleib spontan atmen und Herzschläge aufweisen; andernfalls gelten sie als tot geboren, sofern zusätzlich ihr Geburtsgewicht mindestens 500 Gramm oder ihr Gestationsalter mindestens 22 vollendete Wochen beträgt. Fehlgeburten sind nicht meldepflichtig und werden vom Zivilstandsamt nicht registriert.

**Nationalität** Staatsangehörigkeit

**Umzug** Umzüge sind Wohnortwechsel innerhalb der Stadt Zürich. Eine Person kann innerhalb eines Berichtszeitraums mehrmals umziehen.

**Wegzug** Wegzüge sind Wohnortwechsel von Personen mit Wohnsitz in der Stadt Zürich in eine andere Gemeinde der Schweiz oder ins Ausland. Eine Person kann innerhalb eines Berichtszeitraums mehrmals wegziehen.

**Wohnbevölkerung, wirtschaftliche** Den wirtschaftlichen Wohnsitz hat eine Person in der Gemeinde, in der sie sich die meiste Zeit aufhält, deren Infrastruktur sie hauptsächlich beansprucht und von der aus sie den Weg zur täglichen Arbeit oder zur Schule aufnimmt. Zur wirtschaftlichen Wohnbevölkerung gehören auch Wochenaufenthalter/-innen, Kurzaufenthalter/-innen sowie Asylsuchende.

**Zuzug** Zuzüge sind Wohnortwechsel von Personen mit Wohnsitz ausserhalb der Stadt Zürich oder im Ausland in die Stadt Zürich. Eine Person kann innerhalb eines Berichtszeitraums mehrmals zuziehen.

## QUELLEN

Statistik Stadt Zürich, BVS  
Bundesamt für Statistik, Sektion Demografie und Migration

## VERZEICHNIS DER TABELLEN UND GRAFIKEN

### Tabellen

T_1	Wohnbevölkerung – nach Geschlecht und Herkunft, 3. Quartal 2007	3
T_2	Ausländerinnen und Ausländer – nach ausgewählter Nationalität, 3. Quartal 2007	4
T_3	Wohnbevölkerung – nach Herkunft, Aufenthaltskategorie und Geschlecht, 3. Quartal 2007	4
T_4	Wohnbevölkerung – nach Stadtquartier, 3. Quartal 2007	5
T_5	Eheschliessende – nach Geschlecht und Herkunft, 3. Quartal 2007	6
T_6	Lebendgeborene – nach Herkunft und Geschlecht, 3. Quartal 2007	7
T_7	Sterbefälle – nach Herkunft und Geschlecht, 3. Quartal 2007	7
T_8	Natürlicher Saldo – nach Herkunft und Geschlecht, 3. Quartal 2007	7
T_9	Zu- und Wegzüge von Personen – nach Herkunft und Geschlecht, 3. Quartal 2007	8
T_10	Zu- und Wegzüge von Personen – nach Zuzugs- bzw. Wegzugsgebiet, 3. Quartal 2007	9
T_11	Zu- und Wegzüge von Schweizerinnen und Schweizern – nach Zuzugs- bzw. Wegzugsgebiet, 3. Quartal 2007	10
T_12	Zu- und Wegzüge von Ausländerinnen und Ausländern – nach Zuzugs- bzw. Wegzugsgebiet, 3. Quartal 2007	11
T_13	Zu- und Wegzüge von Familien – nach Herkunft, 3. Quartal 2007	12
T_14	Zu- und Wegzüge von Familien – nach Zuzugs- bzw. Wegzugsgebiet, 3. Quartal 2007	12
T_15	Umzüge von Personen und Familien – innerhalb der Stadt Zürich, 3. Quartal 2007	12
T_16	Ins Bürgerrecht der Stadt Zürich Eingebürgerte – nach bisheriger Herkunft, 3. Quartal 2007	13
T_17	Wohnbevölkerung – nach Konfession, 3. Quartal 2007	14
T_18	Evangelisch-reformierte Wohnbevölkerung – nach Herkunft, Geschlecht und Kirchgemeinde, 3. Quartal 2007	14
T_19	Römisch-katholische Wohnbevölkerung – nach Herkunft, Geschlecht und Kirchgemeinde, 3. Quartal 2007	15

### Grafiken

G_1	Wohnbevölkerung – nach Altersklasse und Stadtkreis, 3. Quartal 2007	6
G_2	Veränderung der Wohnbevölkerung – nach Altersklasse und Stadtkreis, 3. Quartal 2006 – 3. Quartal 2007	6
G_3	Zu- und Wegzüge von Personen – nach Herkunft und Stadtkreis, 3. Quartal 2007	8
G_4	Zu- und Wegzüge von Familien – nach Herkunft und Stadtkreis, 3. Quartal 2007	13
G_5	Wohnbevölkerung – nach Jahr und Konfession, 1980–2006	15

### Karten

K_1	Übersichtskarte der Stadt Zürich – nach Kreis und Stadtquartier	16
-----	---	----



---

➔ **An weiteren Informationen interessiert?**  
**Abonnieren Sie unseren monatlichen Newsletter oder die**  
**SMS-Mitteilungen unter [www.stadt-zuerich.ch/statistik](http://www.stadt-zuerich.ch/statistik)**