





TOURISMUS

10.1 Hotellerie | 245

10.2 Verpflegungsbetriebe | 254

METHODEN

HOTELLERIE

Die Angaben über die Zürcher Hotellerie werden im Rahmen der Beherbergungsstatistik HESTA durch das Bundesamt für Statistik (BFS) ermittelt.

VERPFLEGUNGS-
BETRIEBE

Die Angaben über die Verpflegungsbetriebe basieren auf Meldungen der Abteilung Wirtschaftspolizei der Stadt Zürich. Die Vorschriften zum neuen Gastgewerbegesetz traten am 1. Januar 1998 in Kraft und brachten Neudefinitionen der Patentkategorien mit sich. Ab 2002 werden die Verpflegungsbetriebe nach Patentart ausgewertet (früher nach Betriebsart).

GLOSSAR

HOTELLERIE

Aufenthaltsdauer Die durchschnittliche Aufenthaltsdauer in einem Betrieb errechnet sich aus der Anzahl Logiernächte dividiert durch die Anzahl Ankünfte.

Betriebskategorie Die Hotels werden je nach Ausstattungsgrad sowie dem Grad der gebotenen Dienstleistungen in Ein- bis Fünfsternebetriebe eingeteilt. Gewisse Betriebe sind nicht klassiert. Seit 2005 werden nur Sternzuteilungen gemäss «hotelleriesuisse» berücksichtigt.

Bettenbesetzung Anzahl Logiernächte geteilt durch (verfügbare Betten × Öffnungstage). Entspricht der Nettoauslastung der verfügbaren Betten (%).

Inland- und Auslandgäste (Herkunftsländer) Die Unterscheidung zwischen Inland- und Auslandgästen erfolgt auf Grund des ständigen Wohnsitzes ohne Rücksicht auf die Staatsangehörigkeit.

Logiernacht Die Begriffe «Logiernacht» und «Hotelübernachtung» werden synonym verwendet.

Zimmerbelegung Anzahl belegte Hotelzimmer geteilt durch (verfügbare Zimmer × Öffnungstage). Entspricht der Nettoauslastung der verfügbaren Zimmer (%).

VERPFLEGUNGS-
BETRIEBE

Nachtcafés Betriebe mit dauernder oder befristeter Verlängerung der Polizeistunde.

STAATEN

Australasien Australien, Neuseeland und Ozeanien.

Golf-Staaten Bahrain, Katar, Kuwait, Oman, Saudi-Arabien und die Föderation «Vereinigte Arabische Emirate».

Übriges Nordafrika Marokko, Libyen, Algerien und Tunesien.

Vereinigte Arabische Emirate Föderation von sieben Emiraten am arabischen Golf. Hauptstadt Abu Dhabi.

10.1 Hotellerie

Im Jahr 2014 standen den Gästen in Zürich 119 Betriebe mit 13 918 Gastbetten in 7963 Zimmern (Jahresdurchschnitt) zur Verfügung. Damit nahm das Angebot im Vergleich zum Vorjahr um 120 Betten zu.

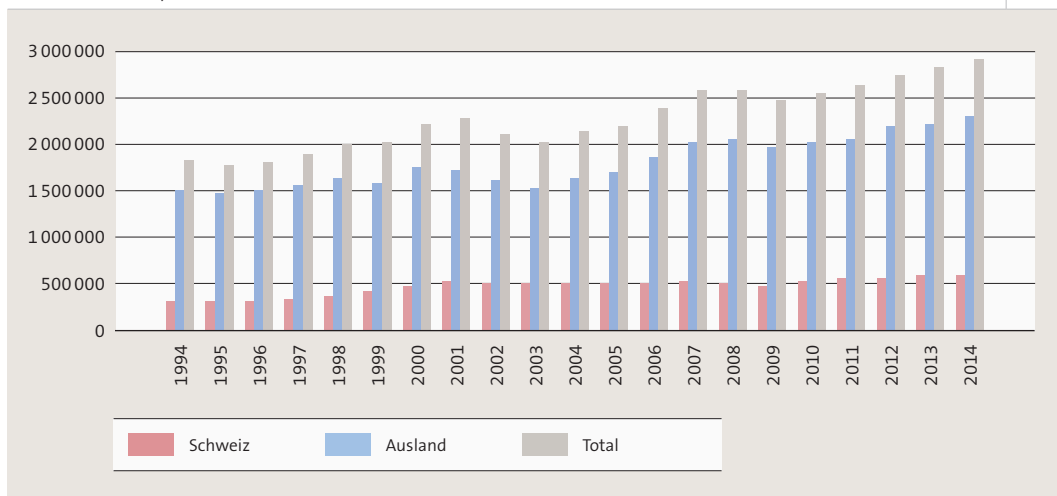
Die Hotellerie der Stadt Zürich lebte 2014 vor allem von ihren ausländischen Gästen, die für 79,3 Prozent der Übernachtungen verantwortlich waren. Insgesamt nahmen die Logiernächte ausländischer Gäste in der Stadt Zürich im Jahr 2014 um 82 885 bzw. 3,7 Prozent zu. Am höchsten war der Anstieg der Übernachtungen bei den Herkunftsgebieten Asien (+ 6,2 %) und Australasien (+ 7,4 %). Dies vor allem, weil mehr Gäste aus den Golf-Staaten, Südkorea und Thailand die Stadt Zürich bereist haben. Einen starken Rückgang hingegen verzeichnete die Zahl der Gäste aus China (– 8,2 %) und Russland (– 10,1 %).

Die inländische Nachfrage in der Hotellerie entsprach 2014 589 620 Logiernächten. Gegenüber 2013 haben die Übernachtungen von inländischen Gästen um 0,6 Prozent zugenommen.

Logiernächte

6_10.1.1

► nach Herkunft, 1994–2014

**Hotellerie in der Stadt Zürich**

T_10.1.1

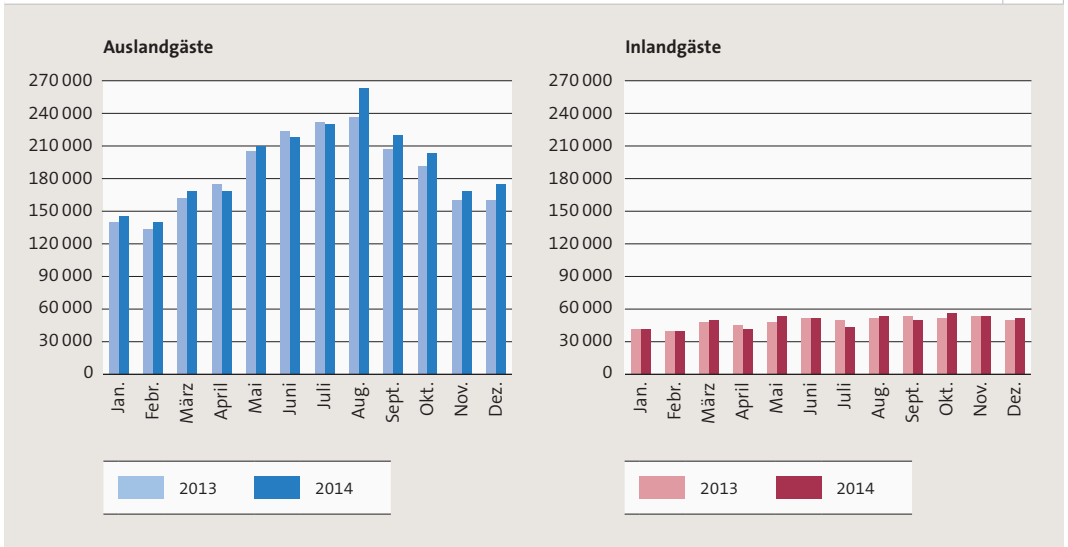
► 2013–2014

	2013	2014	Veränderung	
			absolut	in %
Ankünfte	1 579 867	1 595 766	15 899	1,0
Logiernächte	2 830 003	2 916 220	86 217	3,0
Inlandgäste	586 288	589 620	3 332	0,6
Auslandgäste	2 243 715	2 326 600	82 885	3,7
Anteil Auslandgäste (%)	79,3	79,8	0,5	...
Gastbetten	13 798	13 918	120	0,9
Besetzung (%)	56,3	57,6	1,3	...
Zimmer	7 843	7 963	120	1,5
Belegung (%)	69,1	70,1	1,0	...
Aufenthaltsdauer (Nächte)	1,79	1,82	0,02	1,1

Logiernächte

6_10.1.2

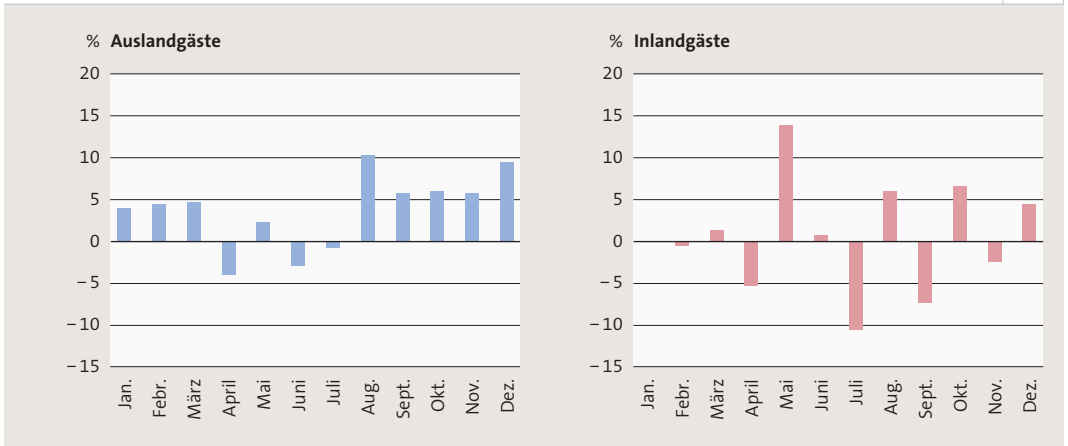
► nach Monat und Herkunft, 2013–2014



Veränderung der Logiernächte gegenüber dem Vorjahresmonat

6_10.1.3

► nach Monat und Herkunft, 2013–2014



Stadt Zürich: Ankünfte und Logiernächte

► nach Herkunftsland, 2013–2014

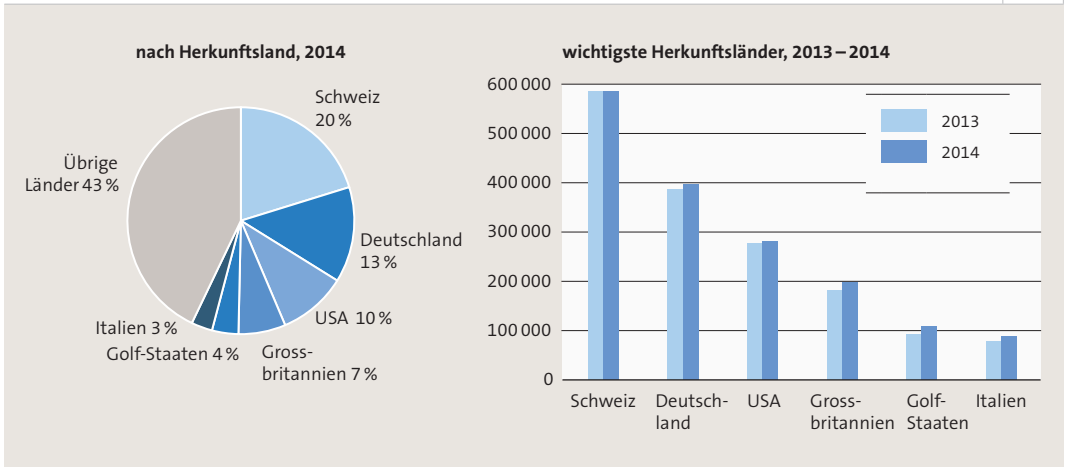
T_10.12

	Ankünfte				Logiernächte				Ausland- anteil	
	2013	2014	Veränderung		2013	2014	Veränderung		2014	
			absolut	in %			absolut	in %	in %	
Total	1 579 867	1 595 766	15 899	1,0	2 830 003	2 916 220	86 217	3,0	...	
Schweiz	369 334	367 376	-1 958	-0,5	586 288	589 620	3 332	0,6	...	
Ausland	1 210 533	1 228 390	17 857	1,5	2 243 715	2 326 600	82 885	3,7	100,0	
Europa (ohne Schweiz)	708 830	714 534	5 704	0,8	1 278 331	1 314 817	36 486	2,9	56,5	
Belgien	13 388	13 211	-177	-1,3	22 569	22 556	-13	-0,1	1,0	
Dänemark	7 263	6 910	-353	-4,9	12 715	11 957	-758	-6,0	0,5	
Deutschland	225 766	225 319	-447	-0,2	388 580	397 524	8 944	2,3	17,1	
Finnland	6 319	6 530	211	3,3	12 289	13 029	740	6,0	0,6	
Frankreich	45 660	49 083	3 423	7,5	74 799	79 446	4 647	6,2	3,4	
Griechenland	7 942	8 022	80	1,0	18 452	18 731	279	1,5	0,8	
Grossbritannien	107 902	111 232	3 330	3,1	185 295	196 238	10 943	5,9	8,4	
Irland	6 237	6 394	157	2,5	11 185	12 764	1 579	14,1	0,5	
Italien	45 219	49 694	4 475	9,9	79 216	87 563	8 347	10,5	3,8	
Niederlande	23 147	22 960	-187	-0,8	41 058	39 764	-1 294	-3,2	1,7	
Norwegen	6 601	6 774	173	2,6	12 003	13 082	1 079	9,0	0,6	
Österreich	32 135	33 094	959	3,0	55 351	58 332	2 981	5,4	2,5	
Polen	9 683	10 819	1 136	11,7	19 560	24 417	4 857	24,8	1,0	
Portugal	6 425	6 335	-90	-1,4	12 141	12 741	600	4,9	0,5	
Rumänien	5 834	5 825	-9	-0,2	15 425	18 479	3 054	19,8	0,8	
Russland	45 478	40 863	-4 615	-10,1	96 175	86 097	-10 078	-10,5	3,7	
Schweden	12 604	13 063	459	3,6	22 342	25 333	2 991	13,4	1,1	
Spanien	38 684	38 363	-321	-0,8	72 772	72 311	-461	-0,6	3,1	
Türkei	10 135	10 141	6	0,1	20 566	20 202	-364	-1,8	0,9	
Ungarn	7 817	6 346	-1 471	-18,8	14 455	12 384	-2 071	-14,3	0,5	
Übriges Europa	44 591	43 556	-1 035	-2,3	91 383	91 867	484	0,5	3,9	
Amerika	211 548	213 247	1 699	0,8	409 895	423 757	13 862	3,4	18,2	
USA	148 661	148 246	-415	-0,3	275 318	284 790	9 472	3,4	12,2	
Kanada	18 775	18 113	-662	-3,5	37 532	37 293	-239	-0,6	1,6	
Mittelamerika, Karibik	9 840	10 685	845	8,6	21 676	22 460	784	3,6	1,0	
Argentinien	5 051	5 135	84	1,7	10 886	10 530	-356	-3,3	0,5	
Brasilien	21 395	23 574	2 179	10,2	47 766	53 233	5 467	11,4	2,3	
Übriges Südamerika	7 826	7 494	-332	-4,2	16 717	15 451	-1 266	-7,6	0,7	
Afrika	14 600	13 783	-817	-5,6	35 794	35 552	-242	-0,7	1,5	
Ägypten	3 059	3 012	-47	-1,5	8 261	8 649	388	4,7	0,4	
Übriges Nordafrika	2 675	2 262	-413	-15,4	8 468	7 849	-619	-7,3	0,3	
Republik Südafrika	4 748	4 352	-396	-8,3	9 874	9 925	51	0,5	0,4	
Übriges Afrika	4 118	4 157	39	0,9	9 191	9 129	-62	-0,7	0,4	
Asien	247 118	257 320	10 202	4,1	463 474	492 107	28 633	6,2	21,2	
China (ohne Hongkong)	56 879	52 192	-4 687	-8,2	84 638	81 549	-3 089	-3,6	3,5	
Golf-Staaten	34 605	42 483	7 878	22,8	93 439	109 765	16 326	17,5	4,7	
Hongkong	5 666	5 832	166	2,9	10 262	10 717	455	4,4	0,5	
Indien	34 061	32 257	-1 804	-5,3	70 726	71 310	584	0,8	3,1	
Israel	18 547	19 079	532	2,9	38 289	39 159	870	2,3	1,7	
Japan	22 931	22 095	-836	-3,6	38 673	37 672	-1 001	-2,6	1,6	
Korea (Süd)	8 757	13 072	4 315	49,3	14 057	19 545	5 488	39,0	0,8	
Malaysia	6 801	7 321	520	7,6	12 014	13 783	1 769	14,7	0,6	
Singapur	28 076	28 493	417	1,5	39 955	40 461	506	1,3	1,7	
Thailand	7 075	8 160	1 085	15,3	14 100	15 579	1 479	10,5	0,7	
Übriges Asien	23 720	26 336	2 616	11,0	47 321	52 567	5 246	11,1	2,3	
Australasien	28 437	29 506	1 069	3,8	56 221	60 367	4 146	7,4	2,6	

Logiernächte

► 2013–2014

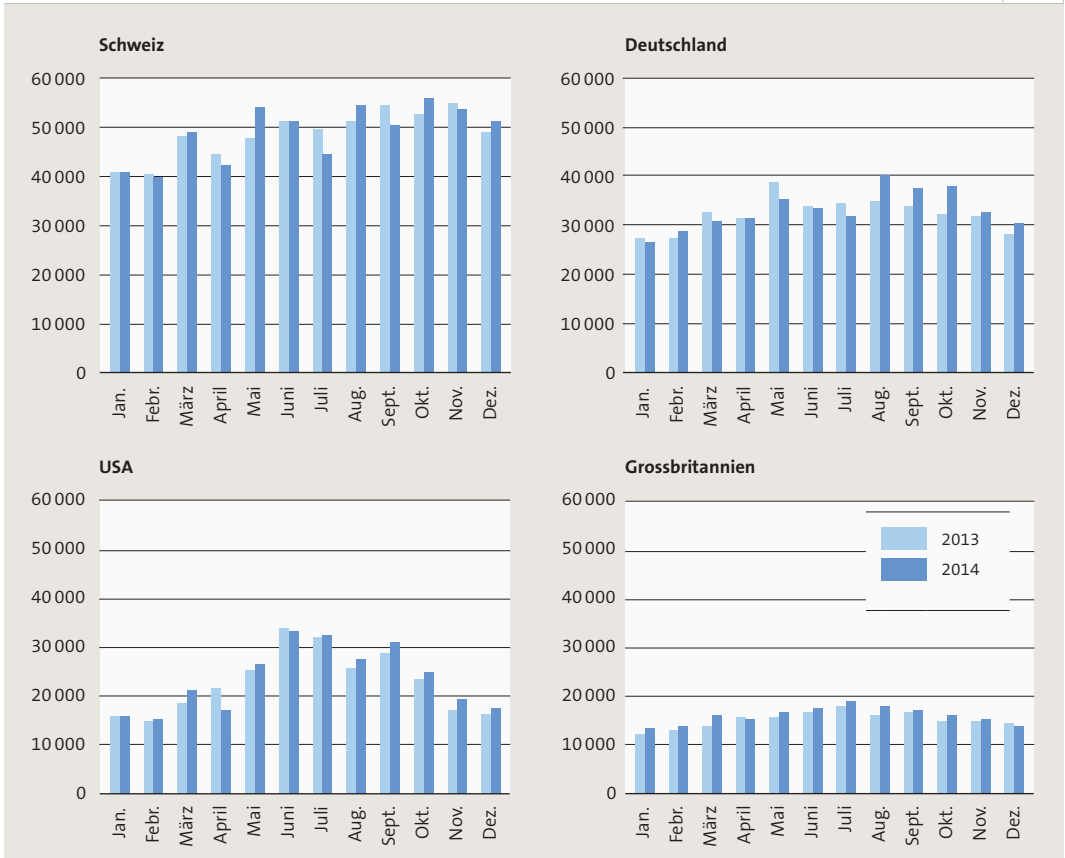
6_10.1.4



Logiernächte

► wichtigste Herkunftsländer nach Monat, 2013–2014

6_10.1.5



Ankünfte und Logiernächte

► nach Betriebskategorie, 2013–2014

T_10.1.3

	Alle Betriebe	Einstern	Zweistern	Dreistern	Vierstern	Fünfstern	Nicht klassiert
Ankünfte							
2013	1 579 867	45 780	160 316	321 593	827 907	87 085	137 186
2014	1 595 766	45 635	131 294	329 739	674 534	208 340	206 224
Veränderung (%)	1,0	-0,3	-18,1	2,5	-18,5	139,2	50,3
Anteile 2014 (%)	100,0	2,9	8,2	20,7	42,3	13,1	12,9
Logiernächte							
2013	2 830 003	75 258	269 998	587 806	1 403 852	195 345	297 744
2014	2 916 220	77 359	222 539	587 583	1 204 284	393 299	431 156
Veränderung (%)	3,0	2,8	-17,6	0,0	-14,2	101,3	44,8
Anteile 2014 (%)	100,0	2,7	7,6	20,1	41,3	13,5	14,8

Strukturdaten und Kennziffern

► nach Betriebskategorie, 2013–2014

T_10.1.4

	Alle Betriebe	Einstern	Zweistern	Dreistern	Vierstern	Fünfstern	Nicht klassiert
Betriebe¹							
2013	120	2	9	37	34	7	31
2014	119	2	6	33	31	9	38
Anteile 2014 (%)	100,0	1,7	5,0	27,7	26,1	7,6	31,9
Zimmer¹							
2013	7 843	173	717	1 613	3 819	660	861
2014	7 963	173	569	1 527	3 283	1 224	1 187
Anteile 2014 (%)	100,0	2,2	7,1	19,2	41,2	15,4	14,9
Gastbetten¹							
2013	13 798	344	1 463	2 681	6 503	1 190	1 618
2014	13 918	344	1 177	2 584	5 520	2 112	2 181
Anteile 2014 (%)	100,0	2,5	8,5	18,6	39,7	15,2	15,7
Zimmerbelegung (%)¹							
2013	69,1	75,1	71,5	72,6	71,0	53,8	62,8
2014	70,1	77,3	71,0	75,2	71,2	62,5	67,2
Bettenbesetzung (%)¹							
2013	56,3	59,9	50,7	60,4	59,2	45,0	50,6
2014	57,6	61,6	51,9	62,8	60,0	51,0	54,3
Aufenthaltsdauer (Nächte)							
Anzahl Nächte 2013	1,79	1,64	1,68	1,83	1,70	2,24	2,17
Anzahl Nächte 2014	1,82	1,70	1,70	1,78	1,78	1,88	2,10

1 Jahresmittelwert.

Region Zürich und Schweiz

► im Vergleich, 2014

T_10.1.5

	Betriebe ¹	Ankünfte	Logiernächte	Veränderung ² (%)	Zimmer ¹	Belegung (%) ¹	Gastbetten ¹	Besetzung (%) ¹
Stadt Zürich	119	1 595 766	2 916 220	3,0	7 963	70,1	13 918	57,6
Agglomeration Zürich ³	262	2 747 365	4 751 904	2,9	13 852	66,5	23 956	54,6
Flughafenregion ⁴	27	748 693	1 087 180	3,6	2 901	72,8	4 844	61,5
Schweiz	4 521	17 103 558	35 565 487	0,9	126 849	52,1	243 955	42,2

1 Jahresmittelwert.

2 Gegenüber Vorjahr.

3 Definition BFS 2012, siehe Kapitel 20.

4 Bassersdorf, Dietlikon, Kloten, Lufingen, Niederhasli, Oberglatt, Opfikon-Glattbrugg, Regensdorf, Rümlang, Wallisellen, Winkel.

Flughafenregion: Ankünfte und Logiernächte

► nach Herkunftsland, 2013–2014

T_10.1.6

	Ankünfte				Logiernächte				Ausland-anteil	
	2013	2014	Veränderung		2013	2014	Veränderung		2014	
			absolut	in %			absolut	in %	in %	
Total	719 525	748 693	29 168	4,1	1 048 948	1 087 180	38 232	3,6	...	
Schweiz	230 679	237 053	6 374	2,8	305 394	316 846	11 452	3,7	...	
Ausland	488 846	511 640	22 794	4,7	743 554	770 334	26 780	3,6	100,0	
Europa (ohne Schweiz)	235 732	247 944	12 212	5,2	378 747	395 382	16 635	4,4	51,3	
Belgien	4 688	4 736	48	1,0	7 402	7 520	118	1,6	1,0	
Dänemark	3 809	3 384	-425	-11,2	5 537	4 613	-924	-16,7	0,6	
Deutschland	64 777	63 174	-1 603	-2,5	107 922	101 517	-6 405	-5,9	13,2	
Finnland	1 892	2 381	489	25,8	2 851	3 869	1 018	35,7	0,5	
Frankreich	19 977	20 844	867	4,3	29 731	30 125	394	1,3	3,9	
Griechenland	1 780	2 576	796	44,7	3 238	5 001	1 763	54,4	0,6	
Grossbritannien	33 308	36 552	3 244	9,7	49 719	56 112	6 393	12,9	7,3	
Irland	2 723	3 135	412	15,1	5 377	6 667	1 290	24,0	0,9	
Italien	14 195	14 858	663	4,7	22 654	24 448	1 794	7,9	3,2	
Niederlande	9 803	12 221	2 418	24,7	14 293	16 227	1 934	13,5	2,1	
Norwegen	3 363	3 182	-181	-5,4	4 360	4 074	-286	-6,6	0,5	
Österreich	12 074	12 696	622	5,2	17 251	17 927	676	3,9	2,3	
Polen	3 380	3 839	459	13,6	7 469	6 510	-959	-12,8	0,8	
Portugal	4 450	4 714	264	5,9	8 722	9 541	819	9,4	1,2	
Rumänien	1 317	1 888	571	43,4	2 331	3 657	1 326	56,9	0,5	
Russland	9 268	7 818	-1 450	-15,6	15 407	13 287	-2 120	-13,8	1,7	
Schweden	7 256	7 192	-64	-0,9	10 074	9 405	-669	-6,6	1,2	
Spanien	17 489	19 929	2 440	14,0	28 064	29 528	1 464	5,2	3,8	
Türkei	3 978	4 358	380	9,6	6 007	6 598	591	9,8	0,9	
Ungarn	2 010	2 224	214	10,6	4 319	4 510	191	4,4	0,6	
Übriges Europa	14 195	16 243	2 048	14,4	26 019	34 246	8 227	31,6	4,4	
Amerika	95 924	100 017	4 093	4,3	137 283	140 608	3 325	2,4	18,3	
USA	72 922	73 643	721	1,0	102 435	100 664	-1 771	-1,7	13,1	
Kanada	12 271	13 294	1 023	8,3	17 513	19 362	1 849	10,6	2,5	
Mittelamerika, Karibik	3 259	3 901	642	19,7	5 429	5 859	430	7,9	0,8	
Argentinien	788	725	-63	-8,0	1 241	1 109	-132	-10,6	0,1	
Brasilien	4 940	6 898	1 958	39,6	7 782	11 032	3 250	41,8	1,4	
Übriges Südamerika	1 744	1 556	-188	-10,8	2 883	2 582	-301	-10,4	0,3	
Afrika	5 854	5 617	-237	-4,0	10 547	10 027	-520	-4,9	1,3	
Ägypten	1 327	1 329	2	0,2	2 035	2 143	108	5,3	0,3	
Übriges Nordafrika	622	657	35	5,6	1 260	1 099	-161	-12,8	0,1	
Republik Südafrika	1 808	1 465	-343	-19,0	3 596	2 694	-902	-25,1	0,3	
Übriges Afrika	2 097	2 166	69	3,3	3 656	4 091	435	11,9	0,5	
Asien	144 794	150 426	5 632	3,9	207 689	213 736	6 047	2,9	27,7	
China (ohne Hongkong)	56 386	48 513	-7 873	-14,0	66 796	56 095	-10 701	-16,0	7,3	
Golf-Staaten	6 341	9 758	3 417	53,9	11 248	15 248	4 000	35,6	2,0	
Hongkong	1 023	3 219	2 196	214,7	1 517	5 216	3 699	243,8	0,7	
Indien	27 742	28 322	580	2,1	52 176	50 221	-1 955	-3,7	6,5	
Israel	6 068	6 768	700	11,5	8 962	9 514	552	6,2	1,2	
Japan	19 560	17 935	-1 625	-8,3	23 885	22 904	-981	-4,1	3,0	
Korea (Süd)	6 228	8 256	2 028	32,6	8 450	10 026	1 576	18,7	1,3	
Malaysia	2 094	2 777	683	32,6	3 393	4 414	1 021	30,1	0,6	
Singapur	3 967	3 722	-245	-6,2	5 860	5 546	-314	-5,4	0,7	
Thailand	3 204	5 188	1 984	61,9	4 141	6 595	2 454	59,3	0,9	
Übriges Asien	12 181	15 968	3 787	31,1	21 261	27 957	6 696	31,5	3,6	
Australasien	6 542	7 636	1 094	16,7	9 288	10 581	1 293	13,9	1,4	

Hotellerie in der Agglomeration Zürich

► 2014

T_10.1.7

	Agglomeration			
	total	Kernstadt	Flughafen- region ¹	übrige Agglomera- tion ³
Beherbergungsbetriebe ²	262	119	27	116
Zimmer ²	13 852	7 963	2 901	2 988
Gastbetten ²	23 956	13 918	4 844	5 194
Ankünfte	2 747 365	1 595 766	748 693	402 906
Logiernächte	4 751 904	2 916 220	1 087 180	748 504
Zimmerbelegung ²	66,5	70,1	72,8	50,6
Bettenbesetzung ²	54,6	57,6	61,5	40,1
Aufenthaltsdauer (Nächte)	1,73	1,82	1,45	1,86

1 Bassersdorf, Dietlikon, Kloten, Lufingen, Niederhasli, Oberglatt, Opfikon-Glattbrugg, Regensdorf, Rümlang, Wallisellen, Winkel.

2 Jahresmittelwert.

3 Definition BFS 2012, siehe Kapitel 20.

10.2 Verpflegungsbetriebe

Verpflegungsbetriebe

► nach Patentart und Stadtquartier, 2014

T_10.2.5

	Total	Patentart			
		davon Nachcafés	ohne Alkohol	mit Alkohol	mit gebrannten Wassern und Alkohol
Ganze Stadt	2133	642	90	249	1794
Kreis 1	428	163	21	53	354
Rathaus	175	78	7	16	152
Hochschulen	58	18	4	14	40
Lindenhof	60	12	2	5	53
City	135	55	8	18	109
Kreis 2	129	23	9	14	106
Wollishofen	43	6	1	3	39
Leimbach	7	–	–	1	6
Enge	79	17	8	10	61
Kreis 3	210	53	6	27	177
Alt-Wiedikon	73	15	3	10	60
Friesenberg	20	1	–	5	15
Sihlfeld	117	37	3	12	102
Kreis 4	358	194	8	24	326
Werd	55	17	2	7	46
Langstrasse	256	150	6	16	234
Hard	47	27	–	1	46
Kreis 5	214	101	8	16	190
Gewerbeschule	117	54	4	7	106
Escher Wyss	97	47	4	9	84
Kreis 6	105	8	5	16	84
Unterstrass	72	7	5	9	58
Oberstrass	33	1	–	7	26
Kreis 7	88	3	5	18	65
Fluntern	18	–	2	4	12
Hottingen	41	3	3	6	32
Hirslanden	14	–	–	2	12
Witikon	15	–	–	6	9
Kreis 8	118	12	2	17	99
Seefeld	55	9	–	4	51
Mühlebach	41	3	2	5	34
Weinegg	22	–	–	8	14
Kreis 9	137	23	6	18	113
Albisrieden	34	1	1	4	29
Altstetten	103	22	5	14	84
Kreis 10	68	8	3	11	54
Höngg	35	3	2	7	26
Wipkingen	33	5	1	4	28
Kreis 11	233	46	13	33	187
Affoltern	32	1	3	2	27
Oerlikon	119	28	8	18	93
Seebach	82	17	2	13	67
Kreis 12	45	8	4	2	39
Saatlen	5	–	–	4	1
Schwamendingen-Mitte	28	6	–	25	3
Hirzenbach	12	2	–	2	10

Verpflegungsbetriebe
 ► nach Stadtquartier, 2014

K_10.2.1

