

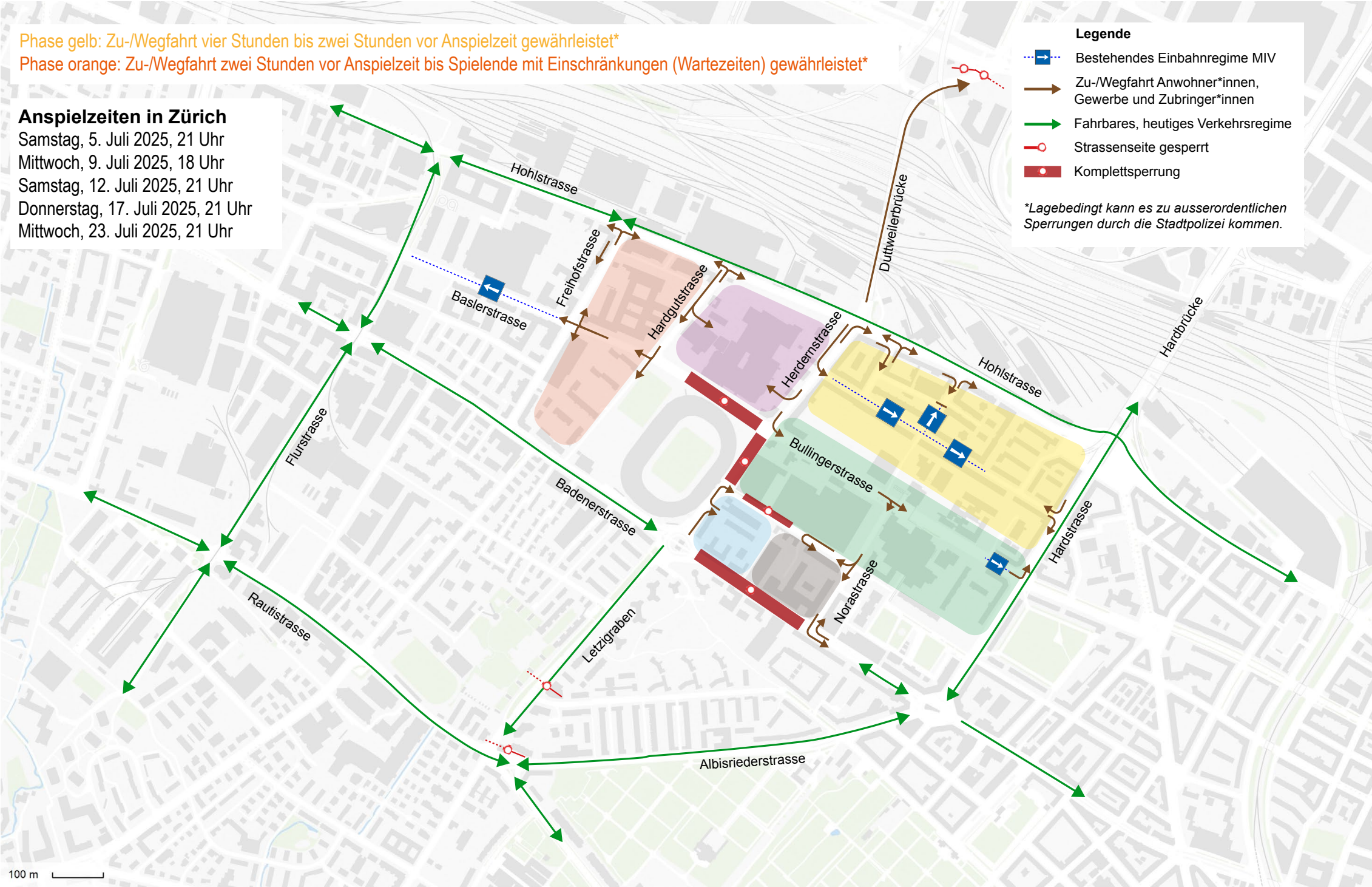
Die Stadt Zürich ist einer von acht Austragungsorten der UEFA Women's EURO 2025. Die Fussball-Europameisterschaft der Frauen findet vom 2. bis 27. Juli 2025 statt.

Das Stadion Letzigrund ist Austragungsort von fünf Partien – darunter drei Gruppenspiele, ein Viertel- und ein Halbfinal.

Für die Fussballpartien gilt ein spezielles Verkehrsregime um das Stadion Letzigrund.

Zürich, Juni 2025

Für mehr Informationen:








Phase rot: Zufahrt ab Spielende bis eine Stunde nach Spielende nicht gewährleistet, Wegfahrt gewährleistet*

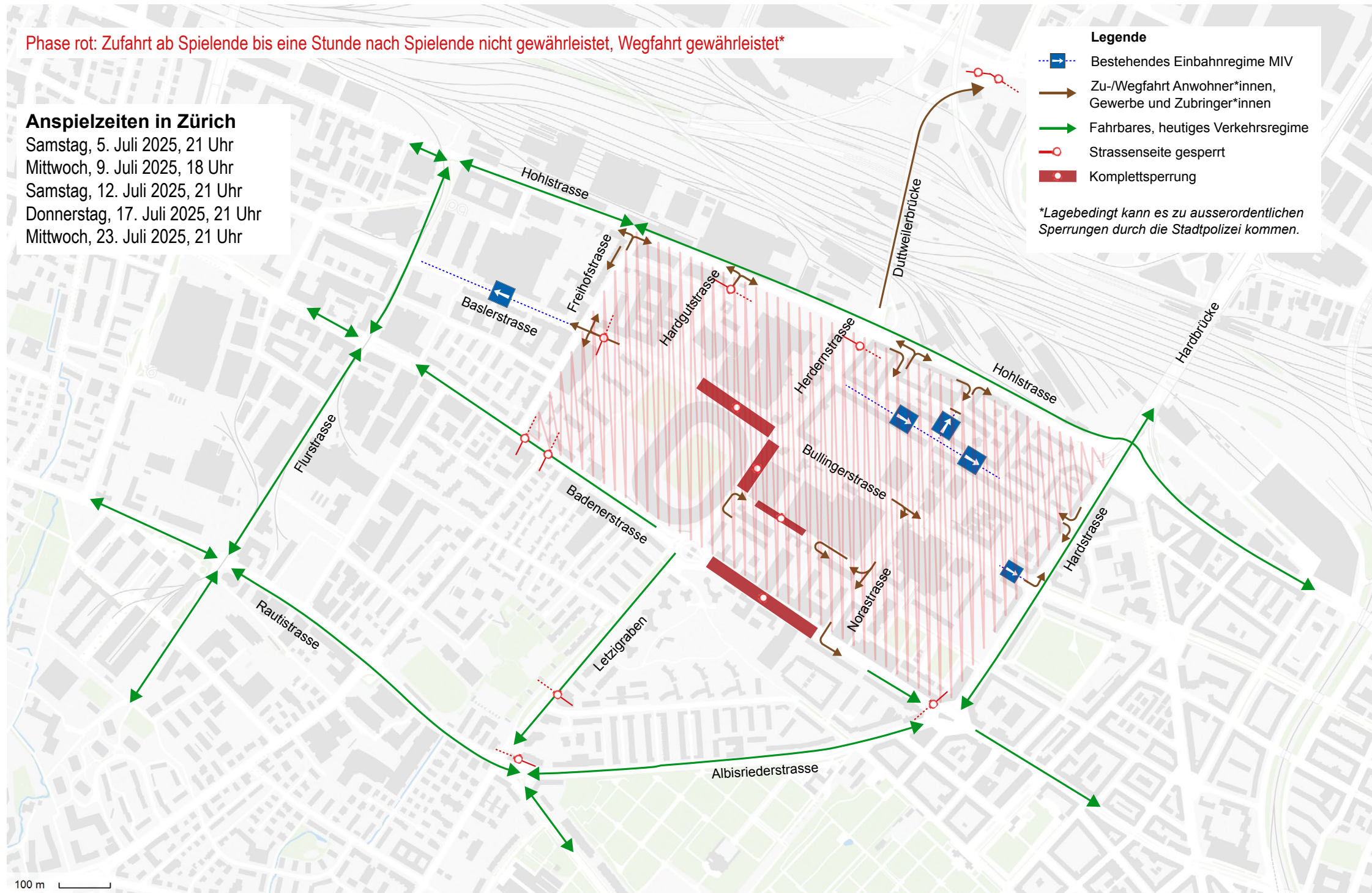
Anspielzeiten in Zürich

Samstag, 5. Juli 2025, 21 Uhr
Mittwoch, 9. Juli 2025, 18 Uhr
Samstag, 12. Juli 2025, 21 Uhr
Donnerstag, 17. Juli 2025, 21 Uhr
Mittwoch, 23. Juli 2025, 21 Uhr

Legende

-  Bestehendes Einbahnregime MIV
-  Zu-/Wegfahrt Anwohner*innen, Gewerbe und Zubringer*innen
-  Fahrbares, heutiges Verkehrsregime
-  Strassenseite gesperrt
-  Komplettspernung

*Lagebedingt kann es zu ausserordentlichen Sperrungen durch die Stadtpolizei kommen.



UEFA Women's EURO 2025

Verkehrsregime für Anwohner*innen, Gewerbe und Zubringer*innen

