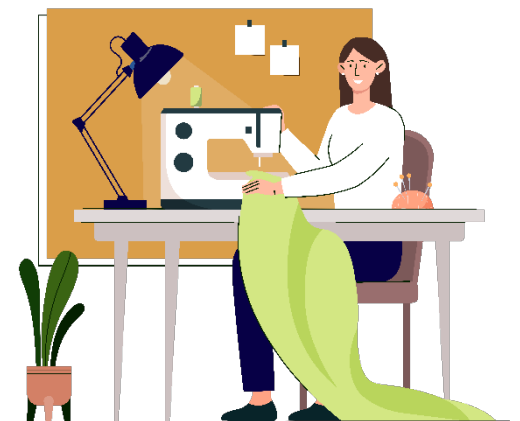




Praktiker*in PrA Nähen

In der Ausbildung zum*r Praktiker*in PrA Nähen arbeitest du im Nähwerk der Stadt Zürich, wo du deine Fähigkeiten im Berufsalltag anwenden und trainieren kannst. Du erlernst den Umgang mit Nähmaschinen, arbeitest mit verschiedenen Materialien und hilfst mit, Produkte für den Verkauf herzustellen. Du arbeitest sowohl allein als auch im Team. Für einen erfolgreichen Abschluss deiner Ausbildung, wirst du durch unsere Ausbilderin im Berufsalltag begleitet.



Anforderungen

- Freude am Nähen
- Sorgfältige, exakte Arbeitsweise
- Praktisches und handwerkliches Geschick
- Gutes Vorstellungsvermögen
- Ausdauer
- selbständiges Ausführen einfacher Arbeiten
- Teamfähigkeit
- gute Deutschkenntnisse in Wort und Schrift

Übersicht

- Abschluss: INSOS-Ausweis Praktiker*in Nähen
- Ausbildung: Im Lehrbetrieb begleitet durch Ausbilderin und Coach
- Berufsschule: 1 Tag pro Woche (Allgemeinbildung, Deutsch, Mathematik, Sport)
- Arbeitsort und Berufsschule: Stadt Zürich, SEB, Badenerstrasse 435/437, 8003 Zürich
- Dauer: 2 Jahre



Für Fragen zum Bewerbungsprozess

Lukas Niedermann, Teamleiter JOB PLUS
T +41 44 412 88 95 oder lukas.niedermann@zuerich.ch



Für Fragen zur Ausbildung oder zum Nähwerk

Fabienne Troxler, Teamleiterin Nähwerk
T +41 44 412 78 88 oder jobplusgp@zuerich.ch