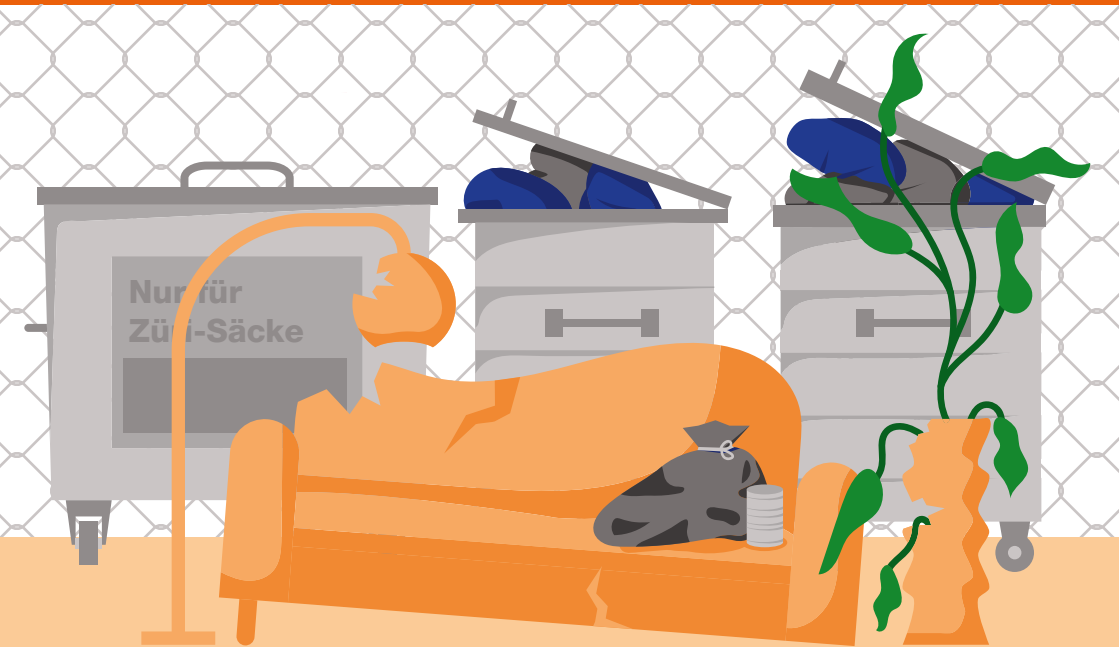




# Illegal entsorgen ist unfair und strafbar



- EN – Illegal waste disposal is unfair and an offence.  
FR – L'élimination illégale de déchets est injuste et passible d'amende  
ES – Desechar basura de forma ilegal es injusto y sancionable.  
PT – A eliminação ilegal de resíduos é injusta e punível.  
AL – Të hiqni ilegalisht mbeturinat është e padrejtë dhe e dënueshme.  
SH – Ilegalno zbrinjavanje je nepravedno i kažnjivo  
IT – Lo smaltimento illegale è scorretto e punibile.  
TR – Yasadışı bertaraf adil değil ve cezaya tabidir

# Illegales Entsorgen wird gebüsst

Wer illegal entsorgt, schadet der Umwelt und verhält sich unfair gegenüber allen, die ihren Abfall korrekt bereitstellen. Personen, die illegal entsorgen, werden polizeilich verzeigt und mit einer Geldbusse bis zu mehreren 1 000 Franken bestraft.

Helfen Sie uns und melden Sie illegale Deponien unter der Telefonnummer T +41 44 417 77 77

## ⊗ Das ist illegal:

- Hauskehricht in Nichtgebührensäcken entsorgen
- Hauskehricht lose im Container entsorgen
- Hauskehricht in öffentlichen Abfallbehältern entsorgen
- Hauskehricht in Züri-Säcken ausserhalb von Züri-Sack-Container deponieren
- Loser Abfall, Säcke oder grössere Gegenstände wie Sperrgut (Sofa, Bett, Möbel usw.) auf öffentlichem Grund deponieren

## ✓ Richtig entsorgen für ihr Quartier und die Umwelt:

Grosse Gegenstände	→	Kostenlos: Cargo-Tram, mobiler Recyclinghof Teilweise kostenpflichtig: Recyclinghof
Abfall im Züri-Sack	→	Kostenpflichtig: Abholung durch ERZ Container
Glas, Metall, Textilien	→	Wertstoff-Sammelstelle

Mehr zum Thema unter:  
[stadt-zuerich.ch/entsorgen](http://stadt-zuerich.ch/entsorgen)

# Gut zu wissen

Für die Entsorgung von zahlreichen Abfallgruppen in haushaltsüblichen Mengen stehen Ihnen die beiden Recyclinghöfe von ERZ zur Verfügung. Bringen Sie Sperrgut, Grossmetall, Grubengut und anderes zum mobilen Recyclinghof oder dem Cargo-Tram. Das Angebot ist quartiernah, kostenlos und autofrei. Oder Sie überlassen uns die Arbeit: Wir holen Sperrgut, Metall, Elektrogeräte und Grubengut gegen Bezahlung bei Ihnen zu Hause ab.

Kostenpflichtige Bestellung über das Service Center:  
T +41 44 417 77 77

## Kostbare Ressourcen nutzen, Umwelt schützen:

Das Sammeln und Wiederverwerten von Wertstoffen schont Ressourcen und spart Energie.

ERZ verbrennt Abfall umweltschonend im Kehrlichtheizkraftwerk Hagenholz. Mit der Verbrennungswärme produziert ERZ ökologischen Strom und klimaschützende Fernwärme, mit der sich umgerechnet rund 170 000 Wohnungen heizen lassen.

## AL – Heqja ilegale e mbeturinave ndëshkohet

Kush heq ilegalisht mbeturina, dëmton mjedisin dhe sillet padrejtësisht kundrejt të gjithë atyre që i përgatitin mbeturinat e tyre në mënyrë korrekte. Personat, të cilët heqin ilegalisht mbeturina, raportohen në polici dhe dënohen me një gjobë deri në disa mijëra franga.

### ⊗ Kjo është ilegale:

- Mbeturinat shtëpiake të hiqen në qeset pa pagesë
- Mbeturinat shtëpiake të hiqen të pa paketuara në kontejner
- Mbeturinat shtëpiake të hiqen në kazanë publikë për mbeturina
- Mbeturinat shtëpiake në thasë Zëri të depozitohen jashtë kontejnerëve për thasë Zëri
- Mbeturina të pa paketuara, thasë ose objekte më të mëdha si mbeturina kaba (divan, shtrat, mobilie etj.) të depozitohen në tokë publike

### ✔ Të hiqni drejt mbeturinat për lagjen tuaj dhe për mjedisin.

#### Mbeturina të mëdha:

- Pa pagesë: Cargo-Tram, qendra e lëvizshme e riciklimit
- Pjesërisht me pagesë: Qendra e riciklimit
- Me pagesë: Grumbullimi nga ERZ

#### Mbeturina në thesin Zëri:

Kontejnerin

#### Qelq, metal, tekstile:

Vendi i grumbullimit të lëndëve me vlerë

## SH – Ilegalno zbrinjavanje se kažnjava

Svako ko ga nezakonito zbrinjava nanosi štetu životnoj sredini i nepravedno se ponaša prema svakome ko pravilno zbrinjava svoj otpad. Osobe koje nezakonito zbrinjavaju otpad biće prijavljene policiji i kažnjene novčanom kaznom do nekoliko hiljada franaka.

### ⊗ Ovo je ilegalno:

- Zbrinjavanje kućnog otpada u neslužbene vreće
- Zbrinjavanje rastresitog kućnog otpada u kontejner
- Zbrinjavanje kućnog otpada u javne kontejnere za otpad
- Zbrinjavanje kućnog otpada u vrećama Zëri van kontejnera za vreće Zëri
- Odlaganje rasutog otpada, vreća ili većih predmeta, kao što su kabasti predmeti (kauč, krevet, namještaj, itd.) na javnom zemljištu

### ✔ Pravilno zbrinjavanje za vaš rajon i okolinu:

#### Kabasti predmeti:

- Besplatno: Cargo-Tram, mobilna reciklaža centar
- Djelomično plaćeno: reciklažni centar
- Plaćeno: ERZ dolazi i preuzima

#### Otpad u kesi Zëri:

Kontejner

#### staklo, metal, tekstil:

Reciklažno sabirno mjesto

## IT – Lo smaltimento illegale sarà multato

Lo smaltimento illegale è dannoso per l'ambiente e ingiusto verso tutti coloro che conferiscono correttamente i propri rifiuti. Le persone che smaltiscono illegalmente i rifiuti saranno denunciate alla polizia e incorrono in multe fino a diverse migliaia di franchi.

### ⊗ È illegale:

- smaltire i rifiuti domestici in sacchi non tassati
- smaltire i rifiuti domestici sfusi nel cassonetto
- smaltire i rifiuti domestici nei cestini per rifiuti pubblici
- deporre i rifiuti domestici nei sacchi Züri fuori dal cassonetto per sacchi Züri
- deporre rifiuti sfusi, sacchi o oggetti voluminosi e ingombranti (divano, letto, mobile ecc.) su suolo pubblico

### ✔ Smaltite correttamente per il vostro quartiere e per l'ambiente:

#### Oggetti voluminosi:

- Gratuito: Cargo-tram, centro di riciclaggio mobile
- Parzialmente a pagamento: Centro di riciclaggio
- A pagamento: Raccolta da parte di ERZ

#### Rifiuti nello Züri-Sack:

cassonetto

#### Vetro, metallo, tessili:

punto di raccolta materiali riciclabili

## TR – Yasadışı bertarafın para cezası var!

Atıkların yasadışı yollarla bertaraf edenler çevreye zarar verdikleri gibi atıklarını doğru şekilde bertaraf edenlere karşı adaletsiz davranmaktadır. Atıkları yasadışı yollarla bertaraf edenler polise bildirilecek ve birkaç bin Frank'a varabilen bir para cezasına çarptırılacak.

### ⊗ Bu davranışlar yasadışıdır:

- Evsel atıkların ücretli olmayan torbalara atılması
- Evsel atıkların torba kullanılmadan konteynere atılması
- Evsel atıkların kamuya açık çöp konteynerlerine atılması
- Evsel atıkların «Züri-Sack» denen torbalar içinde «Züri-Sack» torbalarına mahsus konteynerlerin dışına konulması
- Torbasız atıkların, torbaların veya büyük ebatlı atık eşyaların (kanepe, yatak, mobilya vb.) kamu arazisine bırakılması

### ✔ Mahalleniz ve doğal çevremiz için doğru bertaraf yöntemleri:

#### Hacimli eşyalar:

- Ücretsiz: Kargo-tramvay, mobil geri dönüşüm merkez
- Kısmen ücretlidir: Geri dönüşüm merkezi
- Ücretlendirilebilir: ERZ tarafından tahsilat

#### «Züri-Sack» torbalarındaki atıklar:

Çöp konteyneri

#### Cam, metal, tekstil:

Geri kazanılabilir madde toplama noktası

## EN – Illegal waste disposal will incur a fine.

If you dispose of your waste illegally you are damaging the environment and being unfair to everyone who disposes of their waste properly. The police will be notified of people who dispose of their waste illegally and they will be liable to a fine of up to several thousand francs.

### **The following is illegal:**

- Disposal of household waste in unofficial (non-chargeable) sacks
- Disposal of household waste loose in the container
- Disposal of household waste in public waste bins
- Disposal of household waste in Züri-Sacks that are not placed in the Züri-Sack container
- Dumping loose waste, sacks or larger items, such as bulky waste (sofas, beds, furniture, etc.) on public land

### **Dispose of your waste properly for the sake of your district and the environment:**

#### **Bulky items:**

- Free of charge: Cargo-tram, mobile recycling centre
- Partly chargeable: Recycling centre
- Chargeable: Collection by ERZ

#### **Waste in Zuri sack:** container

#### **Glass, metal, textiles:** recyclable items collection point

## FR – L'élimination illégale de déchets est passible d'une amende

L'élimination illégale de déchets porte atteinte à l'environnement et est injuste pour tous ceux qui éliminent leurs déchets correctement. Toute personne qui élimine illégalement ses déchets fera l'objet d'un signalement à la police et sera sanctionnée par une amende pouvant atteindre plusieurs milliers de francs.

### **C'est illégal:**

- Jeter les ordures ménagères dans des sacs de tri non taxés
- Jeter les ordures ménagères en vrac dans le conteneur
- Jeter les ordures ménagères dans les poubelles publiques
- Déposer des sacs poubelles «Züri Sack» contenant des ordures ménagères ailleurs que dans les conteneurs dédiés aux sacs «Züri Sack»
- Déposer des déchets en vrac, des sacs ou des objets volumineux tels que des encombrants (canapé, lit, meubles, etc.) sur la voie publique

### **Respecter les consignes d'élimination des déchets pour votre quartier et pour l'environnement:**

#### **Encombrants:**

- Gratuit: Cargo-tram, centre de recyclage mobile
- Partiellement payant: Centre de recyclage
- Payant: Enlèvement par ERZ

#### **Sacs poubelles Züri Sack:** Conteneur

#### **Verre, métal, textiles:** Point de collecte des matières recyclables

## ES – Desechar basura de forma ilegal conlleva sanciones

Quien desecha residuos ilegalmente daña el medio ambiente y se comporta injustamente hacia todos, que eliminan sus residuos correctamente. Personas, Quien se deshaga de ellos ilegalmente será procesado y una multa de hasta varios 1 000 francos.

### ⊗ Se considera ilegal:

- Desechar los residuos domésticos en bolsas no oficiales
- Desechar los residuos domésticos sueltos (sin bolsa) directamente en el contenedor
- Desechar los residuos domésticos en papeleras y contenedores públicos de residuos
- Depositar los residuos domésticos en bolsas Züri-Sack fuera de los contenedores específicos para dichas bolsas
- Desechar residuos sueltos, bolsas u objetos de gran tamaño o voluminosos (sofás, camas, muebles y similares) en la acera pública

### ✓ Deseche los residuos correctamente, por su barrio y por el medioambiente:

#### Objetos de gran tamaño:

- Gratuito: Cargo-tram, centro de reciclaje móvil
- Tarifa parcial: Centro de reciclaje
- De pago: Recogida por parte de ERZ

#### Residuos en bolsas Züri-Sack:

Contenedor

#### Cristal, metal, textiles:

Punto de recogida de materiales reciclables

## PT – A eliminação ilegal de resíduos está sujeita a multa

Quem elimina resíduos ilegalmente, prejudica o meio ambiente e comporta-se de forma injusta em relação a todos aqueles que eliminam os seus resíduos corretamente. As pessoas, que eliminam os seus resíduos ilegalmente, são denunciadas à polícia e sujeitas a uma multa que pode atingir vários milhares de francos.

### ⊗ Isto é ilegal:

- Eliminar lixo doméstico em sacos que não pertençam ao sistema oficial de sacos pagos
- Eliminar lixo doméstico solto no contentor
- Eliminar lixo doméstico em recipientes de resíduos públicos
- Depositar lixo doméstico em sacos de Zurique fora do contentor de sacos de Zurique
- Depositar resíduos ou objetos grandes como monos (sofá, cama, móveis, etc.) em terrenos públicos

### ✓ Eliminação correta de resíduos para o seu bairro e o meio ambiente:

#### Objetos grandes:

- Gratuito: Cargo-tram, centro de reciclagem móvel
- Taxa parcial: Centro de reciclagem
- Taxa: Recolha pela ERZ

#### Resíduos no saco de Zurique:

Contentor

#### Vidro, metal, têxteis:

Ponto de Recolha de Materiais Recicláveis

**Danke für Ihren Beitrag zu einem sauberen Zürich.**

**Thank you for doing your part for a clean Zurich.**

**Merci pour votre contribution à une ville propre.**

**Gracias por ayudar a mantener Zürich limpia.**

**Muito obrigado pela sua contribuição para uma Zurich limpa.**

**Faleminderit për kontributin tuaj për një Cyrih të pastër.**

**Zahvaljujemo vam se na vašem doprinosu za čisti grad Zürich.**

**Grazie per contribuire alla pulizia di Zurigo.**

**Zürih'in temiz kalmasında verdiğiniz destek için teşekkür ederiz**

Abfuhr- und Sammeldaten sowie Fahrpläne

Cargo-Tram und mobiler Recyclinghof

[stadt-zuerich.ch/entsorgungskalender](http://stadt-zuerich.ch/entsorgungskalender)

Informationen zum Cargo-Tram

[stadt-zuerich.ch/entsorgungstram](http://stadt-zuerich.ch/entsorgungstram)

Informationen zu den Recyclinghöfen

[stadt-zuerich.ch/recyclinghof](http://stadt-zuerich.ch/recyclinghof)

Informationen zum mobilen Recyclinghof

[stadt-zuerich.ch/mobiler-recyclinghof](http://stadt-zuerich.ch/mobiler-recyclinghof)